

白石うーめん やまぶき亭

きのこのおくずかけうーめん
1,320円(税込)

旬の食材
きのこ類、
セリ、ゆず
(仕入れ状況による)



TEL 0224-25-2322
住所 白石市城北町6-13
営 11:00~14:00
休 水曜日
P 13台 席 100席



奥州街道 うーめん番所

葛かけうーめん
1,300円
(税込)

旬の食材
きのこ類
(仕入れ状況による)



TEL 0224-26-2621
住所 白石市西益岡町2-3
営 11:00~17:00
休 木曜日(祝日は営業)
P 20台
席 108席



お食事処 あがつま

おくずかけうーめん
700円(税込)

旬の食材
さといも、ねぎ
きのこ類、白菜など



TEL 0224-25-5106
住所 白石市福岡蔵本滝下68
営 月~土 11:00~18:00
日曜 11:00~14:00
休 無休(不定休)
P 3~4台
席 20席



旬菜中華 東天閣

ゆず塩おくずかけうーめん
900円(税別)

旬の食材
セリ、
ゆずなど



TEL 0224-25-1109
住所 白石市柳町29
営 11:00~14:00
17:30~21:00
休 不定休 P 15台
席 70席



和風 大ひょう

コース料理(12月1~5日のみ)
(3千円、4千円、5千円コース ※税別)

※コース料理のみでの御提供となります。
おくずかけ御希望の方は
お申し付けください。

旬の食材
レンコン、大根、
ゆず、柿



TEL 0224-53-8703
住所 大河原町字新南44-4
営 平日 18:00~23:00
(21:00までに入店)
休 水曜日 P 有
カウンター 8席
座敷 20人



惣菜店 ごつつおうさん

心も体もあつたまる
冬野菜たっぷり おくずかけ
(月~水曜日限定)
700円(税込)

旬の食材
きのこ類、セリ、
白菜、さといもなど
(仕入れ状況による)



TEL 0224-86-5411
住所 大河原町大谷字末広43
営 ランチ 12:00~14:00
惣菜販売 11:00~19:00
休 木・日曜日・祝日
P 3~4台 席 10席



日本料理 桜坂

海鮮おくずかけ(要予約)
900円※税別

旬の食材
海鮮類
(カニ、ホタテなど)
(仕入れ状況による)



TEL 0224-87-8844
住所 丸森町字鳥屋119-1
営 11:30~14:00
17:00~22:00
休 月曜日
P 8台 席 26席



<問い合わせ先>

宮城県大河原地方振興事務所
地方振興部振興第二班
宮城県柴田郡大河原町字南129-1
TEL:0224-53-3182 FAX:0224-53-3076
E-mail: oksinbk2@pref.miyagi.lg.jp

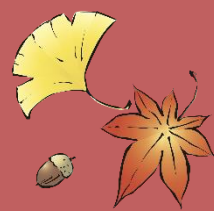


みやぎ蔵王
温泉郷
MIYAGI ZAO ONSENKYO



↑食べたらここをチェック!
目指してみてください!

季節のおくずかけ企画
旬の食材が入った



秋冬

おくずかけ

「おくずかけ」で旬を感じてみませんか?

旬の食材が入った「秋・冬のおくずかけ」を

期間限定でご提供しています。

旬の味覚と郷土の味をぜひ味わってみてください。



※2月末までの提供となります。
※提供状況は、店によって異なります。
詳しくは各店舗にお問い合わせください
※価格は、税別表記が無いものは税込みです。

みやぎ仙南の A級グルメ



「おくずかけ」とは…

数種類の野菜や、豆腐、油揚げ、豆麩などをだし汁で煮込み、白石温麺を加えて*とろみをつけた、具たくさん汁物です。

宮城県南部を中心に、春秋の彼岸や、お盆の時期などに供される代表的な郷土料理として伝えられています。 *麺を加えないこともあります。

レシピ動画も公開中！！

みやぎ仙南 おくずかけ 動画

検索

表面の「秋冬のおくずかけ」提供店以外にも「おくずかけ」が食べられるお店があります。

○安達屋

五目おくずかけうーめん
700円

Tel 0224-26-2540
住所 白石市沢目15-9
営 11:00~18:00
休 木曜日
P 2台 席 28席

○元祖白石うーめん処 なかじま

おくずかけ 1,000円

Tel 0224-25-6670
住所 白石市沢目8-23
営 月~土11:30~19:30
第1・3火曜11:30~14:00
日曜・祝日11:30~18:30
休 水曜日 席 25席
P 有 (駐車券確認で1時間分無料)

○そば処 長寿庵

おくずかけうーめん
950円

Tel 0224-26-3858
住所 白石市柳町69-1
営 昼11:00~14:30
夜17:00~20:00
休 火曜日夜の部
P 25台 席 56席

○東北道 菅生PA(上り線) フードコート「和食処けやき」

白石温麺野菜あんかけ
660円

Tel 0224-83-2918
住所 村田町大字菅生新堀28
営 24時間
休 無休 P 大型21台 小型99台
席 80席