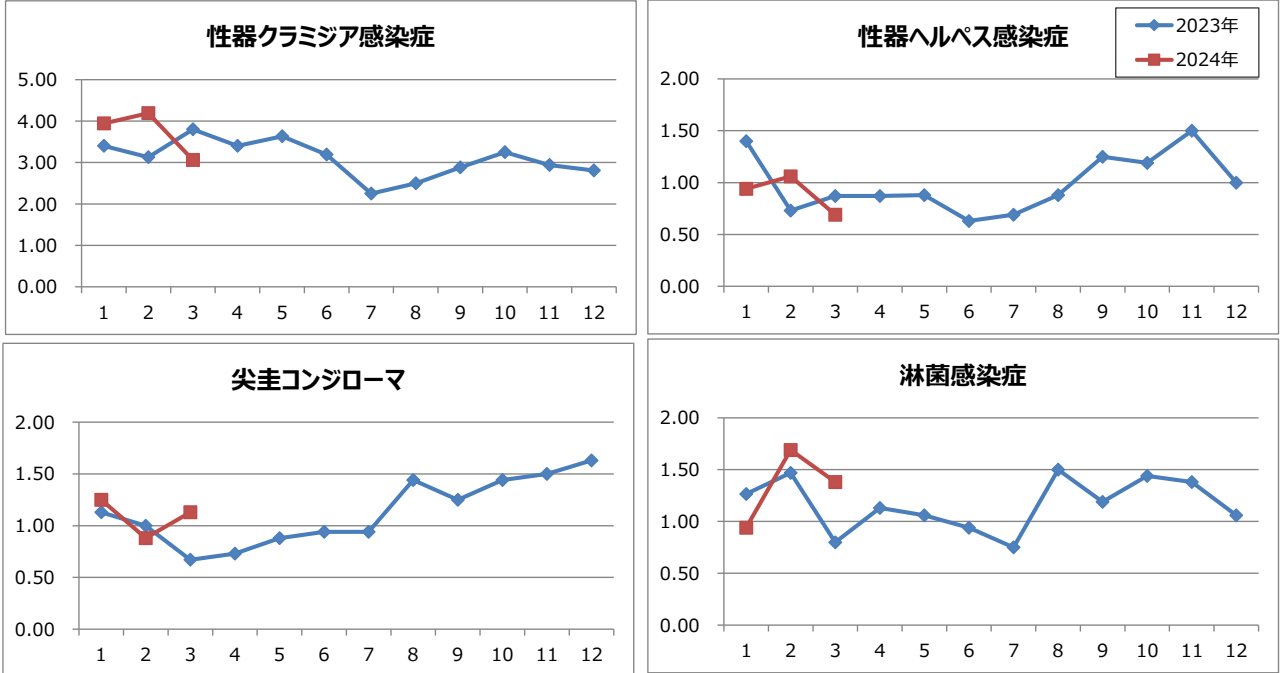


1. 月報集計

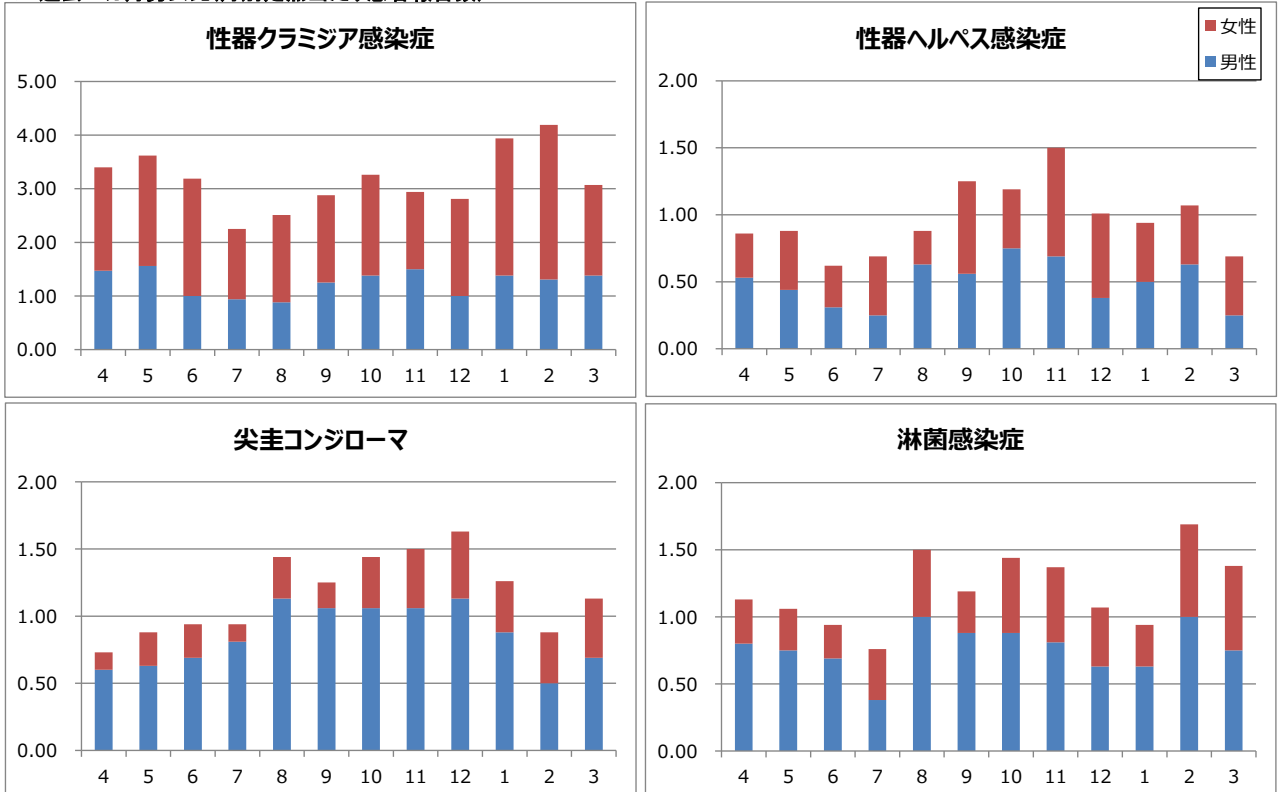
上段: 報告数, 下段: 定点当たり報告数

疾病名	保健所					仙台市	宮城県(含む仙台市)			2024年累計
	仙南	塩釜	大崎	石巻	気仙沼		男	女	総計	
1 性器クラミジア感染症	3 3.00	9 3.00	1 0.50	2 1.00	-	34 4.25	22 1.38	27 1.69	49 3.06	179 11.19
2 性器ヘルペスウイルス感染症	0 0.00	1 0.33	3 1.50	0 0.00	-	7 0.88	4 0.25	7 0.44	11 0.69	43 2.69
3 尖圭コンジローマ	0 0.00	0 0.00	1 0.50	1 0.50	-	16 2.00	11 0.69	7 0.44	18 1.13	52 3.25
4 淋菌感染症	0 0.00	5 1.67	1 0.50	1 0.50	-	15 1.88	12 0.75	10 0.63	22 1.38	64 4.00
5 メチシリン耐性黄色ブドウ球菌感染症	0 0.00	6 6.00	1 1.00	0 0.00	2 2.00	15 3.00	12 1.20	12 1.20	24 2.40	75 7.50
6 ペニシリン耐性肺炎球菌感染症	0 0.00	0 0.00	0 0.00	0 0.00	0 0.00	0 0.00	0 0.00	0 0.00	0 0.00	2 0.20
7 薬剤耐性緑膿菌感染症	0 0.00	0 0.00	0 0.00	0 0.00	0 0.00	0 0.00	0 0.00	0 0.00	0 0.00	1 0.10

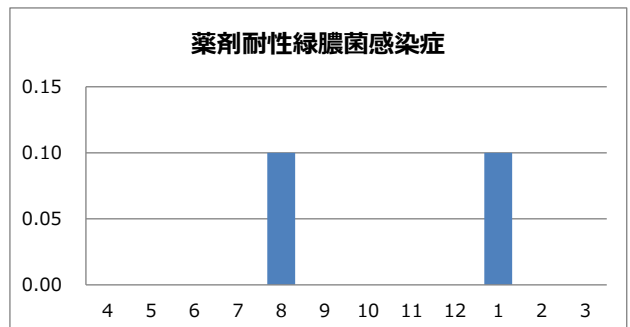
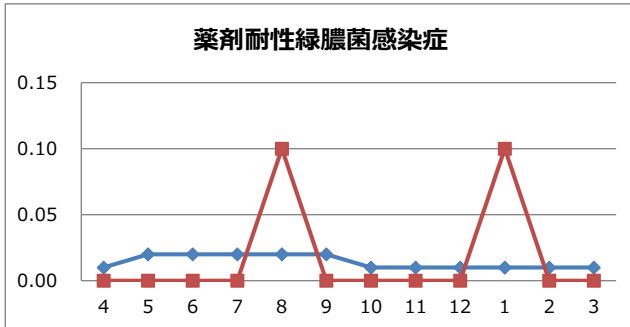
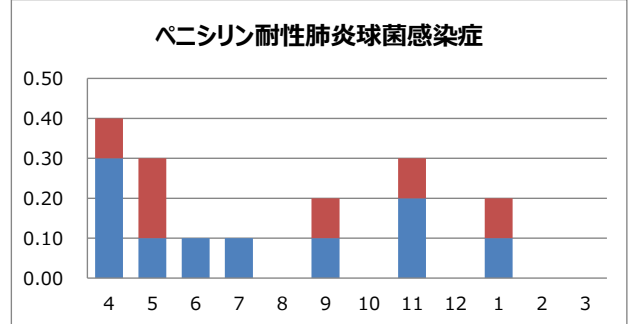
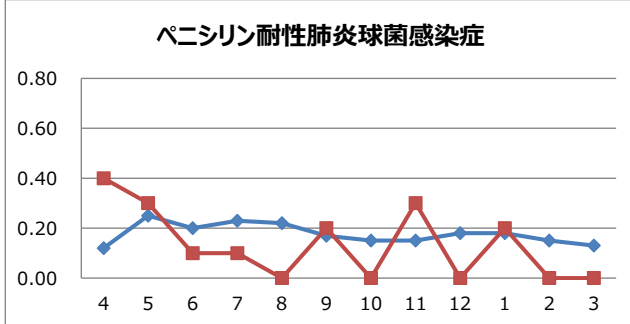
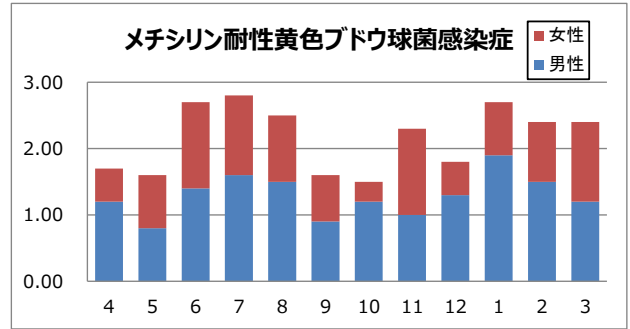
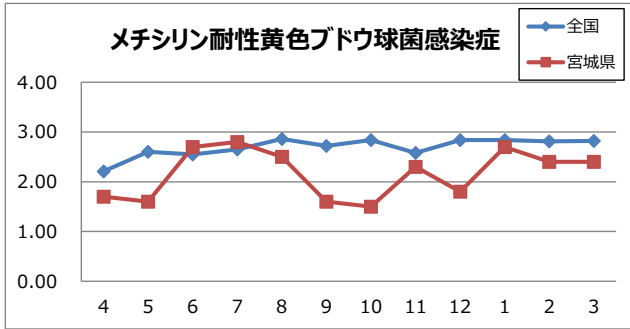
2. 患者数の推移(月別定点当たり患者報告数)



3. 過去12カ月男女比(月別定点当たり患者報告数)



4. 薬剤耐性菌の状況(定点報告数の月別推移・男女比)



5. 全数把握対象疾患報告状況

集計期間: 報告週 第9週～第13週(2月26日～3月31日)

疾患名	3月			2024年累計 県全域
	宮城県	仙台市	県全域	
二類感染症				
結核	10	11	21	50
三類感染症				
コレラ				
細菌性赤痢				
腸管出血性大腸菌感染症	2		2	2
腸チフス				
パラチフス				
四類感染症				
E型肝炎				2
A型肝炎		1	1	2
チクングニア熱				
つつが虫病				1
デング熱				
レジオネラ症		4	4	11
レプトスピラ症				
五類感染症				
アメーバ赤痢	1		1	1
ウイルス性肝炎				2
カルバペネム耐性腸内細菌目細菌感染症	2	6	8	18
急性弛緩性麻痺				
急性脳炎				1
クリプトスポリジウム症				1
クロイツフェルト・ヤコブ病				
劇症型溶血性レンサ球菌感染症		2	2	7
後天性免疫不全症候群				1
侵襲性インフルエンザ菌感染症				
侵襲性髄膜炎菌感染症				
侵襲性肺炎球菌感染症		3	3	9
水痘(入院例)	1		1	2
梅毒	3	7	10	31
播種性クリプトコックス症		2	2	2
破傷風				
バンコマイシン耐性腸球菌感染症				
百日咳		1	1	1
風しん				
麻疹				
薬剤耐性アシネトバクター感染症				