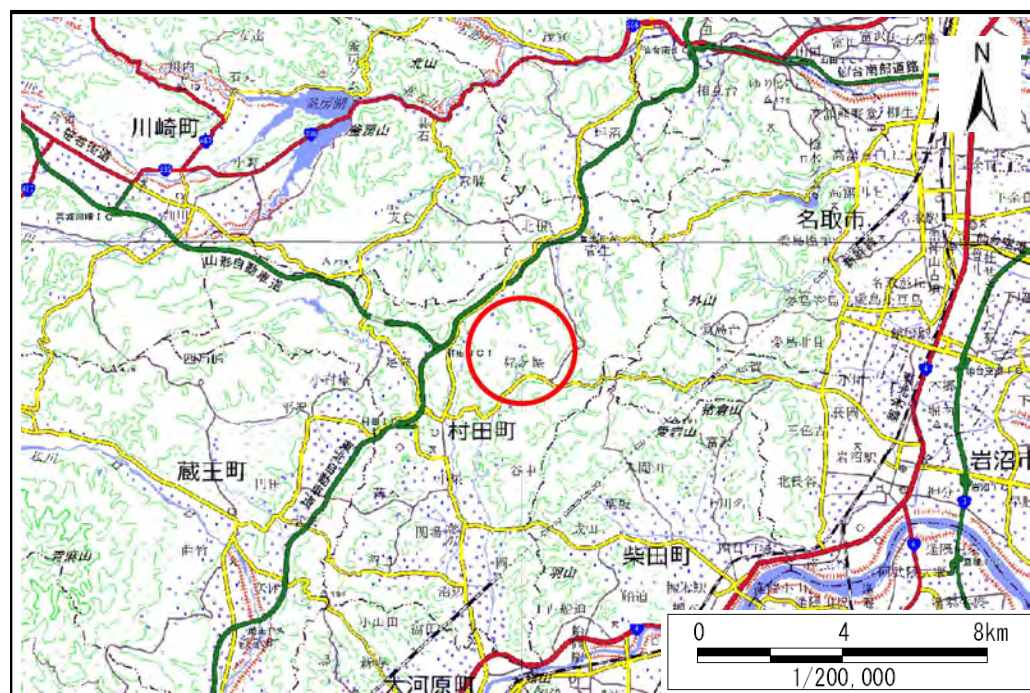


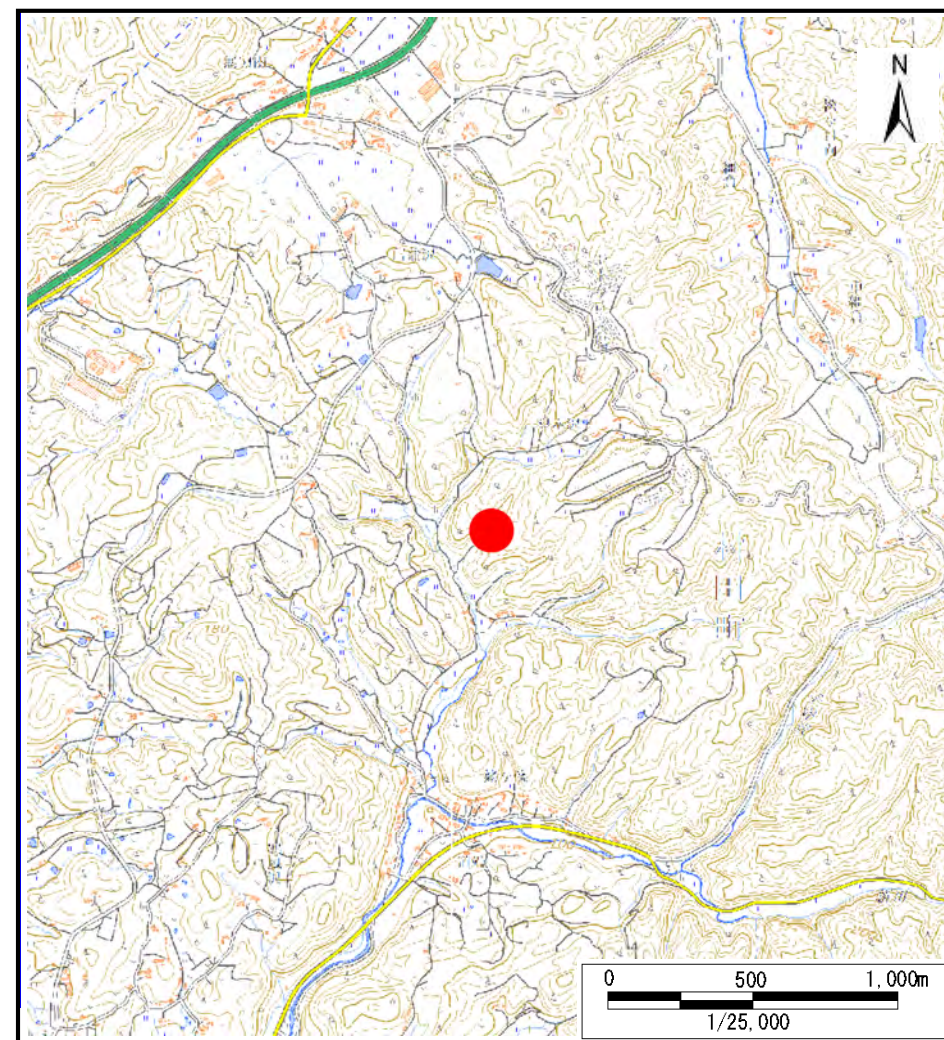
土砂災害警戒区域等の指定の告示に係る図書(その1)

告示番号	
告示年月日	

自然現象の種類	土石流
溪流番号	1-32-083(1213200083)
水系名	阿武隈川
河川名	新川
溪流名	滝ノ上二の沢
所在地	柴田郡村田町小泉字梨木沢, 滝ノ上
調査機関	宮城県大河原土木事務所



位置図(S=1:200,000)



位置図(S=1:25,000)

宮城県

「この地図は、国土地理院長の承認を得て、同院発行の数値地図200000(地図画像)、及び数値地図25000(地図画像)を複製したものである。(承認番号 令元情複、第105号)」

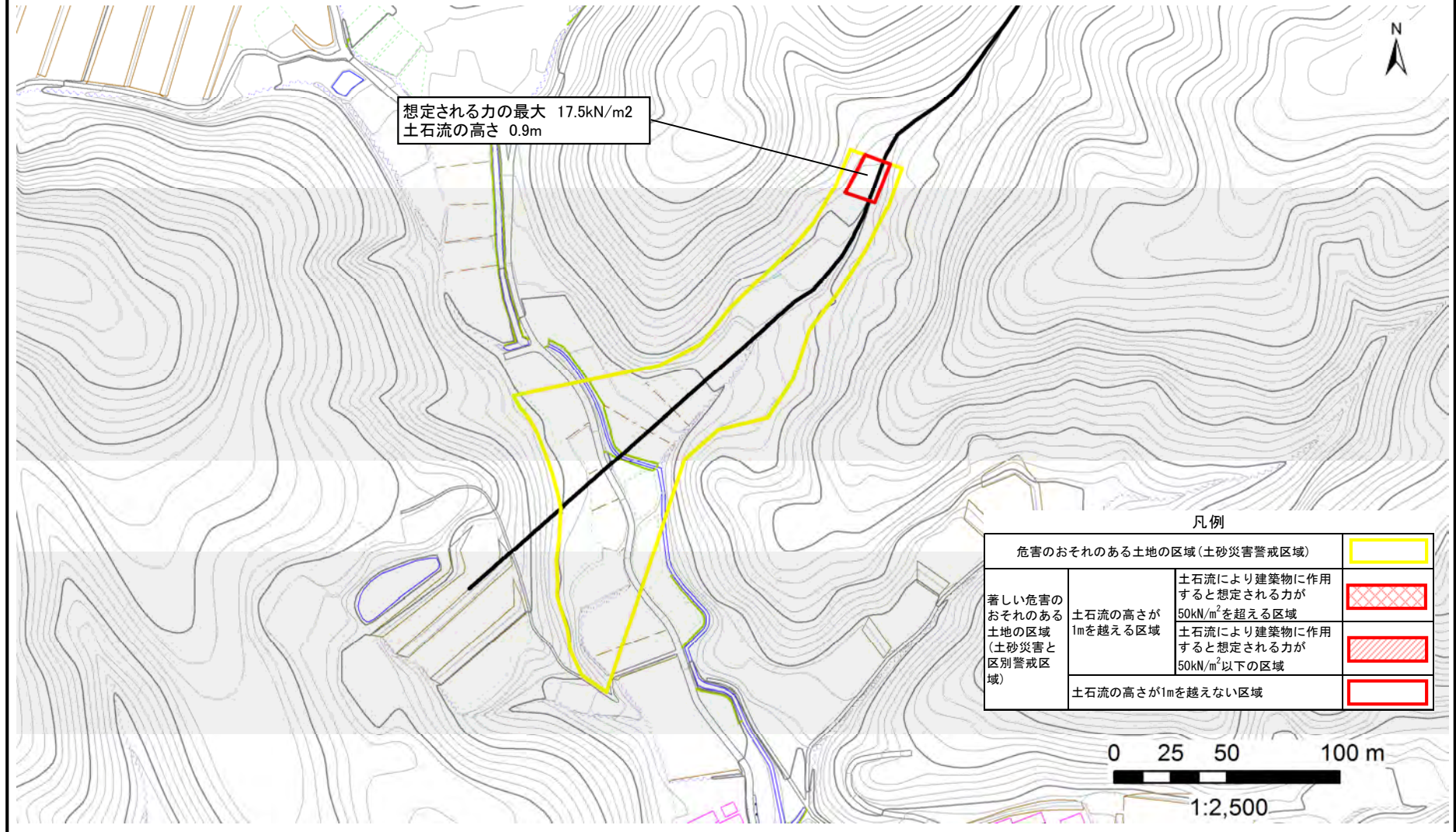
土砂災害警戒区域等の指定の告示に係る図書（その2）

告示番号	
告示年月日	

調査年度	平成29年度
------	--------

危害のおそれのある土地、著しい危害のおそれのある土地の設定図

溪流の位置	溪流番号	1-32-083(1213200083)	溪流名	滝ノ上二の沢	所在地	柴田郡村田町小泉字梨木沢, 滝ノ上
-------	------	----------------------	-----	--------	-----	-------------------



想定される力の最大 17.5kN/m²
土石流の高さ 0.9m

凡例

危害のおそれのある土地の区域 (土砂災害警戒区域)		
著しい危害のおそれのある土地の区域 (土砂災害と区別警戒区域)	土石流により建築物に作用すると想定される力が50kN/m ² を超える区域	
	土石流により建築物に作用すると想定される力が50kN/m ² 以下の区域	
	土石流の高さが1mを越えない区域	

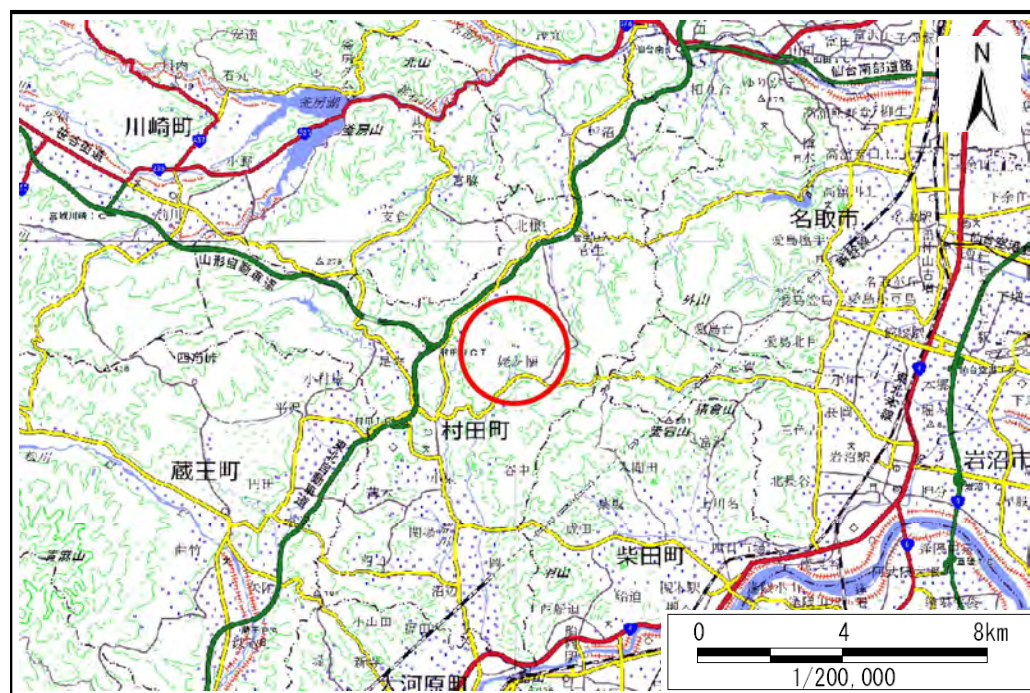
0 25 50 100 m

1:2,500

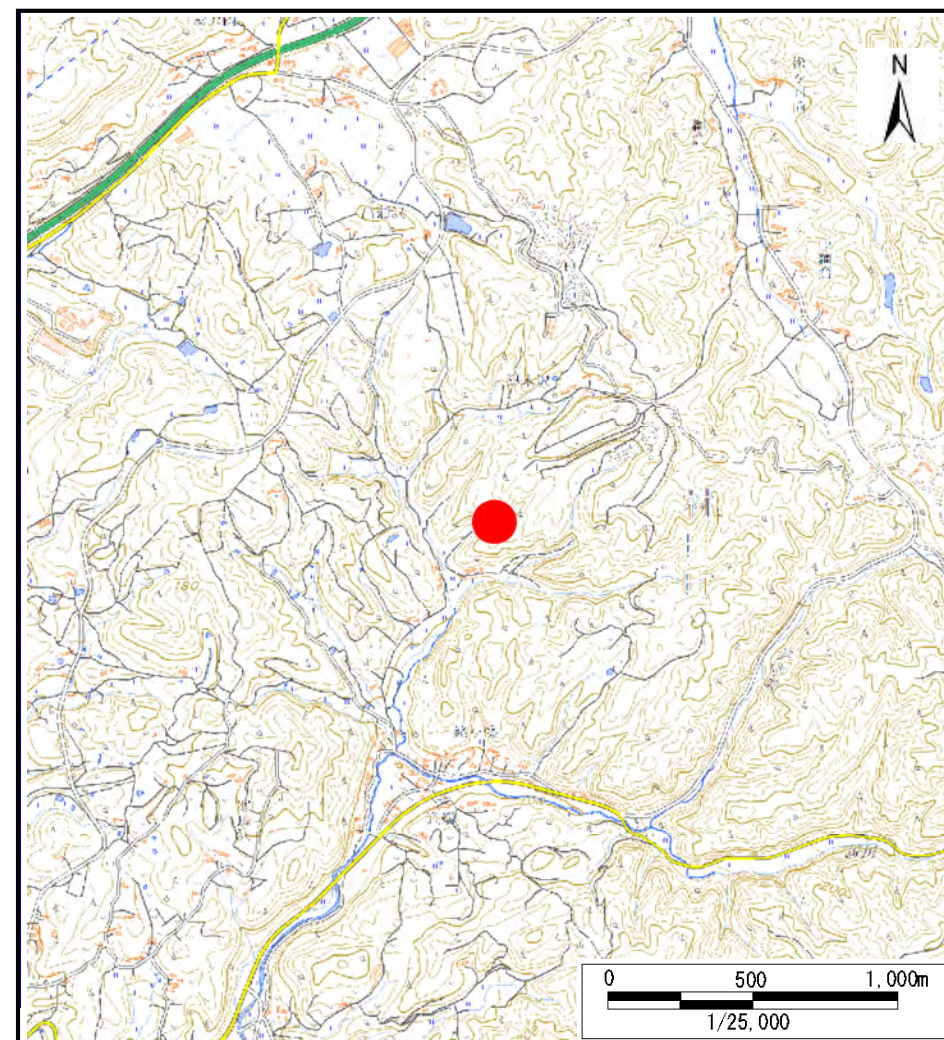
土砂災害警戒区域等の指定の告示に係る図書(その1)

告示番号	
告示年月日	

自然現象の種類	土石流
溪流番号	1-32-084(1213200084)
水系名	阿武隈川
河川名	新川
溪流名	滝ノ上三の沢
所在地	柴田郡村田町小泉字滝ノ上
調査機関	宮城県大河原土木事務所



位置図(S=1:200,000)



位置図(S=1:25,000)

宮城県

「この地図は、国土地理院長の承認を得て、同院発行の数値地図200000(地図画像)、及び数値地図25000(地図画像)を複製したものである。(承認番号 令元情複、第105号)」

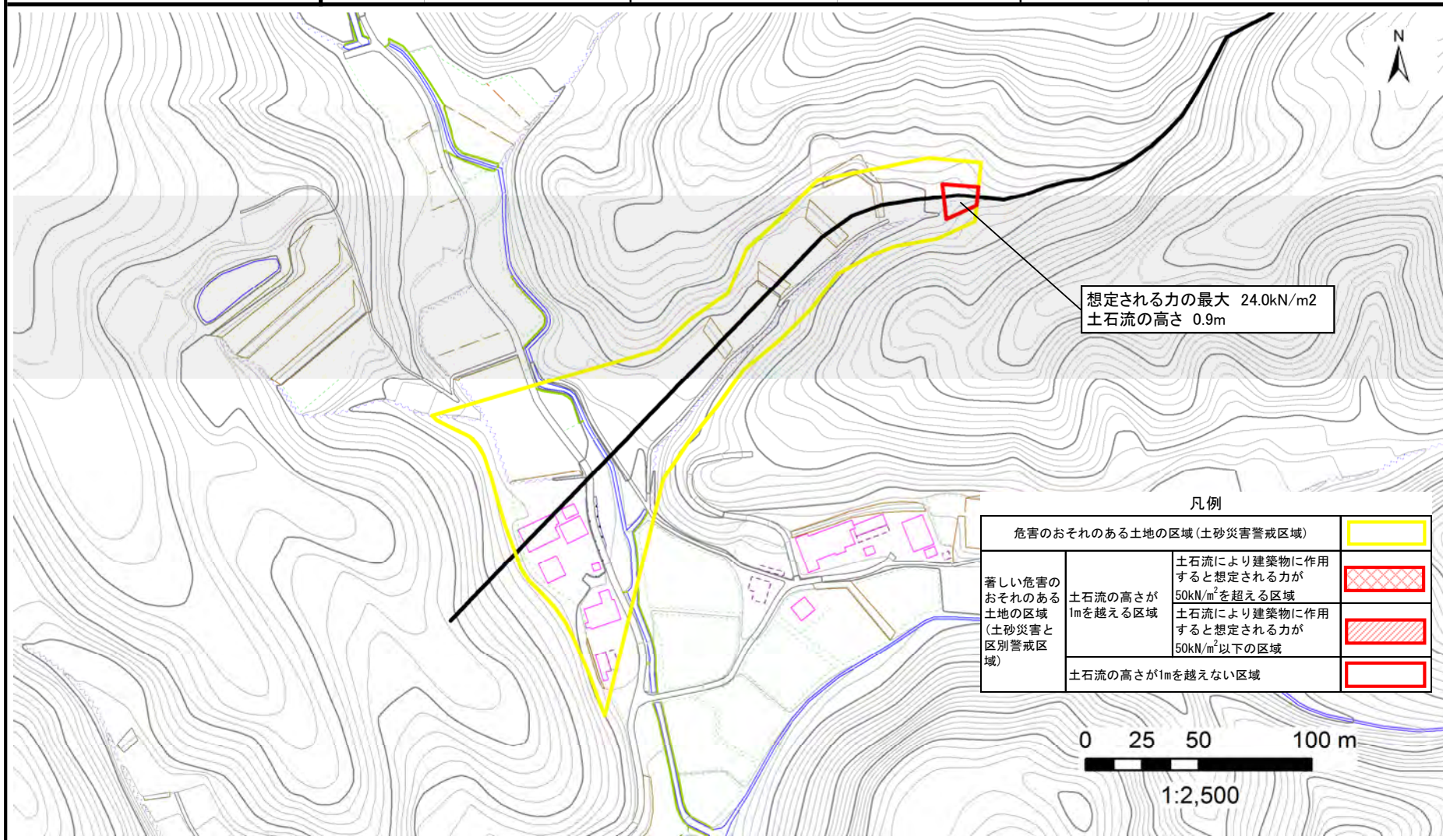
土砂災害警戒区域等の指定の告示に係る図書（その2）

告示番号	
告示年月日	

調査年度	平成29年度
------	--------

危害のおそれのある土地、著しい危害のおそれのある土地の設定図

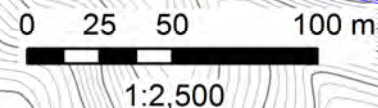
溪流の位置	溪流番号	1-32-084(1213200084)	溪流名	滝ノ上三の沢	所在地	柴田郡村田町小泉字滝ノ上
-------	------	----------------------	-----	--------	-----	--------------



想定される力の最大 24.0kN/m²
土石流の高さ 0.9m

凡例

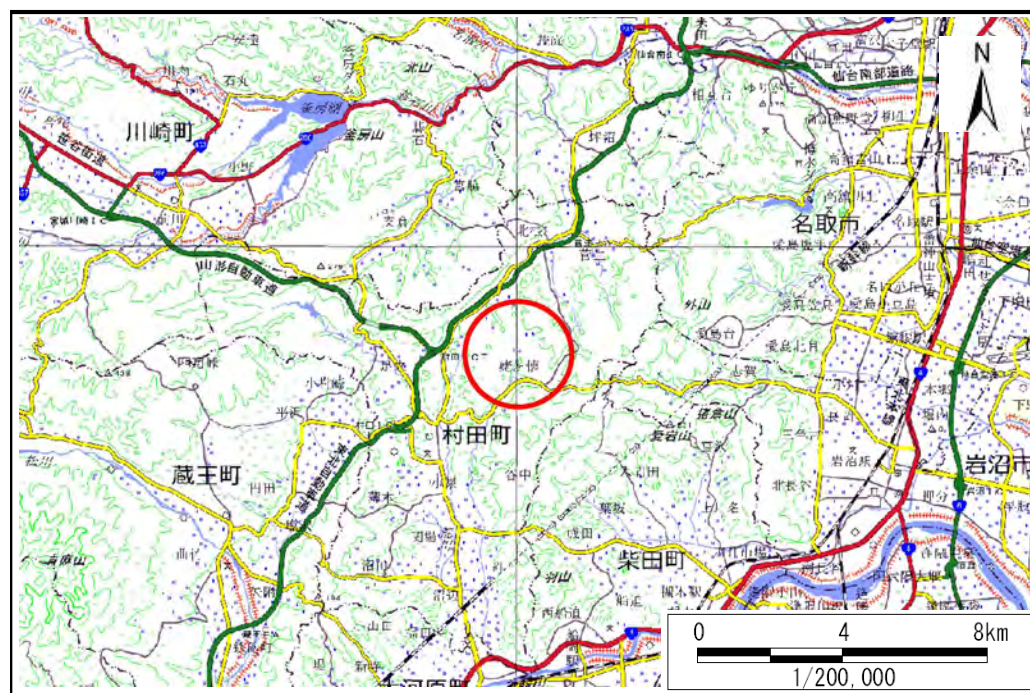
危害のおそれのある土地の区域（土砂災害警戒区域）		
著しい危害のおそれのある土地の区域（土砂災害と区別警戒区域）	土石流の高さが1mを超える区域	
	土石流により建築物に作用すると想定される力が50kN/m ² を超える区域	
	土石流により建築物に作用すると想定される力が50kN/m ² 以下の区域	
土石流の高さが1mを越えない区域		



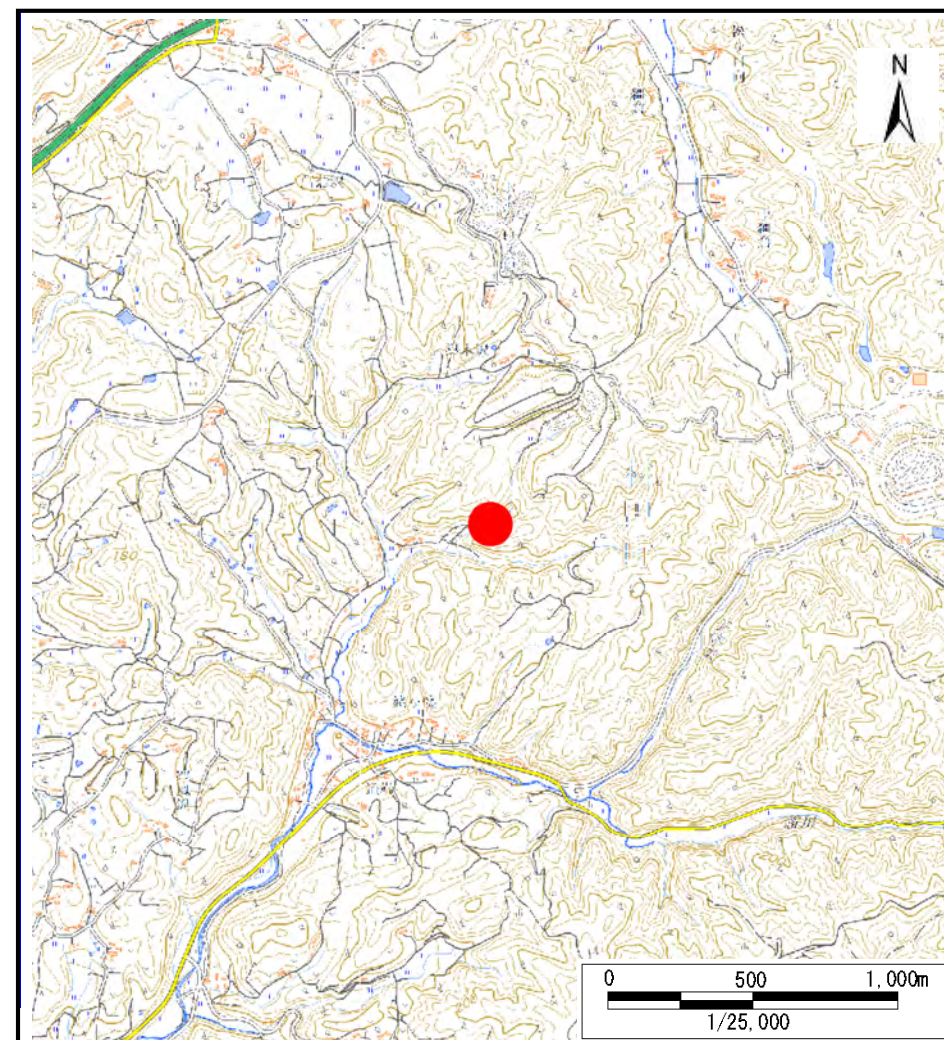
土砂災害警戒区域等の指定の告示に係る図書(その1)

告示番号	
告示年月日	

自然現象の種類	土石流
溪流番号	1-32-085-1(1213200085-1)
水系名	阿武隈川
河川名	新川
溪流名	滝ノ上四の沢-1
所在地	柴田郡村田町小泉字滝ノ上, 姥ヶ森山
調査機関	宮城県大河原土木事務所



位置図(S=1:200,000)



位置図(S=1:25,000)

宮城県

「この地図は、国土地理院長の承認を得て、同院発行の数値地図200000(地図画像)、及び数値地図25000(地図画像)を複製したものである。(承認番号 令元情複、第105号)」

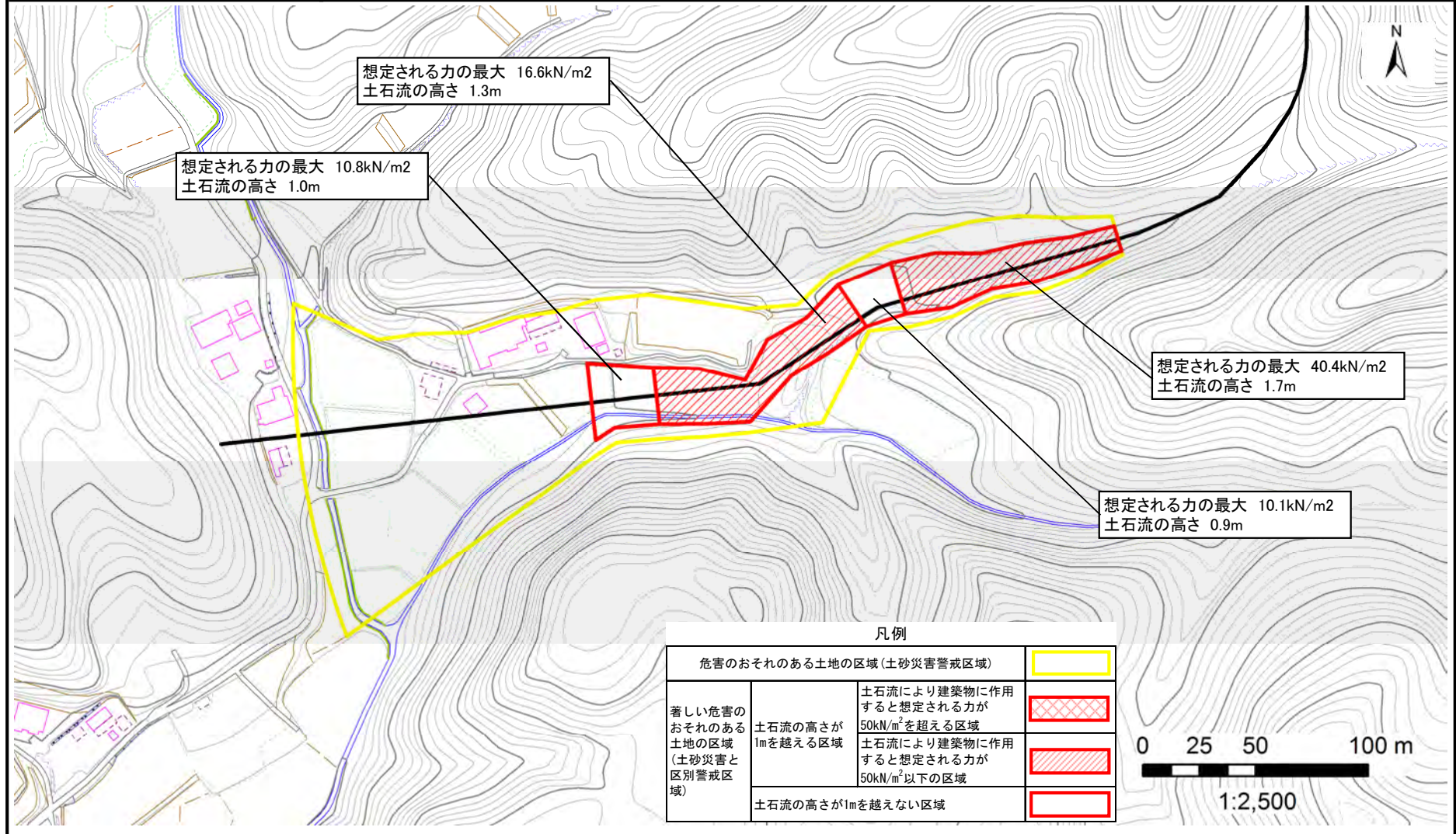
土砂災害警戒区域等の指定の告示に係る図書（その2）

告示番号	
告示年月日	

調査年度	平成29年度
------	--------

危害のおそれのある土地、著しい危害のおそれのある土地の設定図

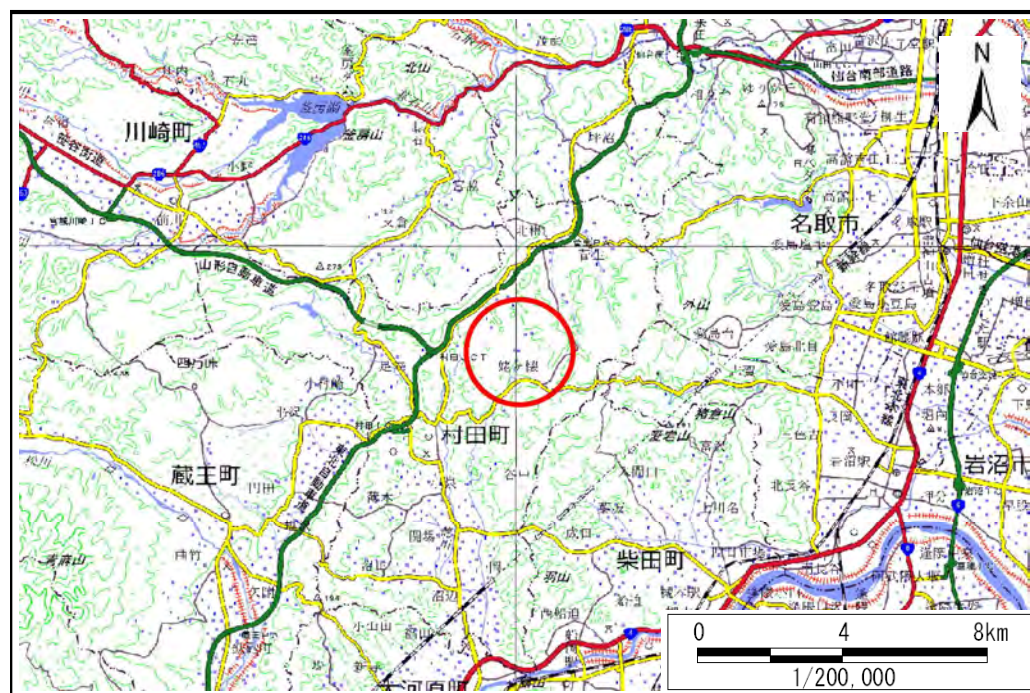
溪流の位置	溪流番号	1-32-085-1(1213200085-1)	溪流名	滝ノ上四の沢-1	所在地	柴田郡村田町小泉字滝ノ上, 姥ヶ森山
-------	------	--------------------------	-----	----------	-----	--------------------



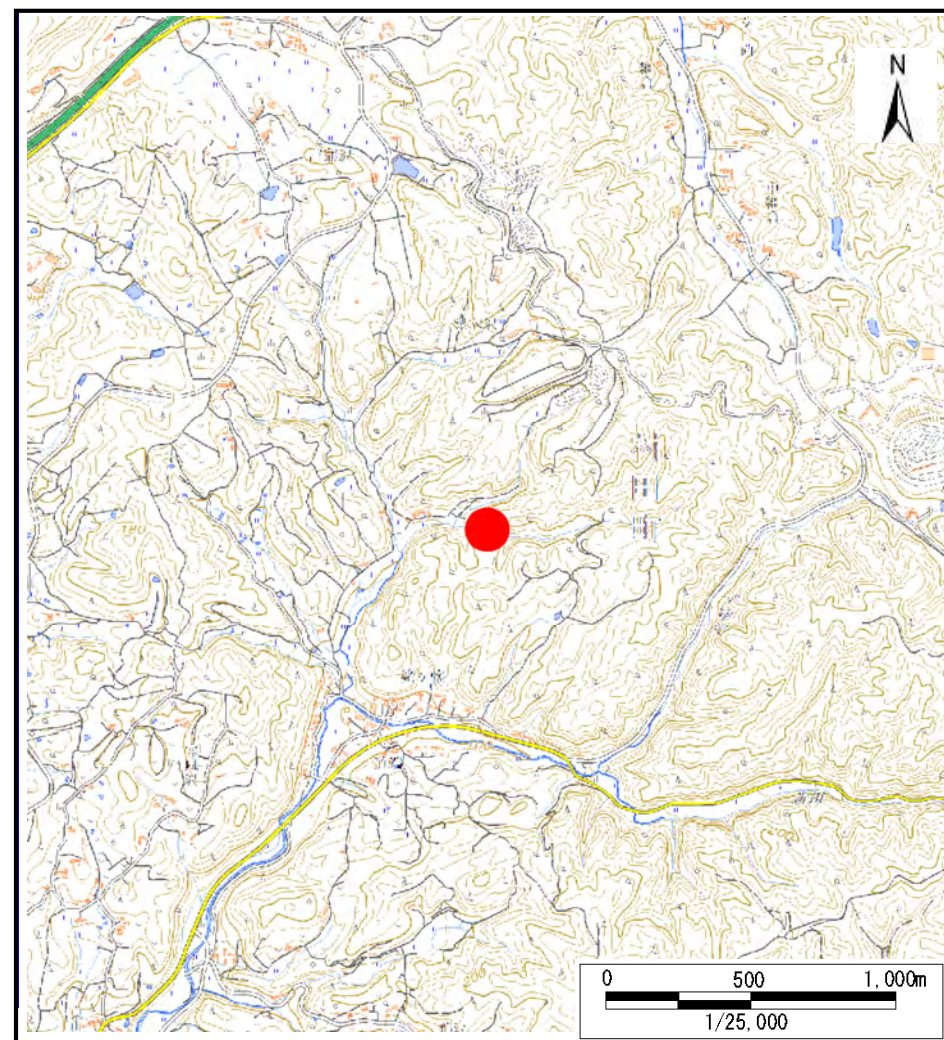
土砂災害警戒区域等の指定の告示に係る図書(その1)

告示番号	
告示年月日	

自然現象の種類	土石流
溪流番号	1-32-085-2(1213200085-2)
水系名	阿武隈川
河川名	新川
溪流名	滝ノ上四の沢-2
所在地	柴田郡村田町小泉字滝ノ上, 姥ヶ森山
調査機関	宮城県大河原土木事務所



位置図(S=1:200,000)



位置図(S=1:25,000)

宮城県

「この地図は、国土地理院長の承認を得て、同院発行の数値地図200000(地図画像)、及び数値地図25000(地図画像)を複製したものである。(承認番号 令元情複、第105号)」

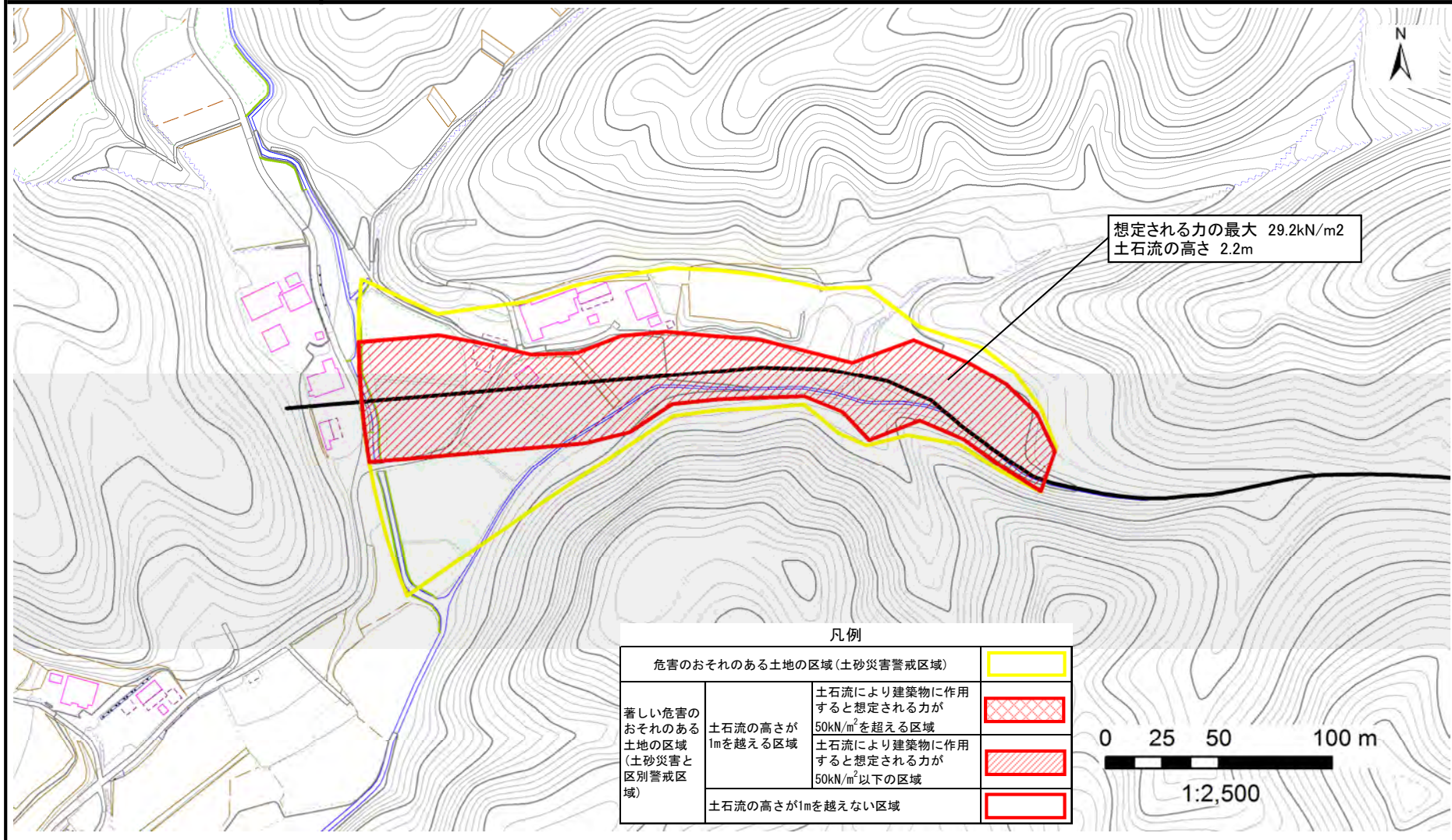
土砂災害警戒区域等の指定の告示に係る図書（その2）

告示番号	
告示年月日	

調査年度	平成29年度
------	--------

危害のおそれのある土地、著しい危害のおそれのある土地の設定図

溪流の位置	溪流番号 1-32-085-2(1213200085-2)	溪流名	滝ノ上四の沢-2	所在地	柴田郡村田町小泉字滝ノ上, 姥ヶ森山
-------	-------------------------------	-----	----------	-----	--------------------



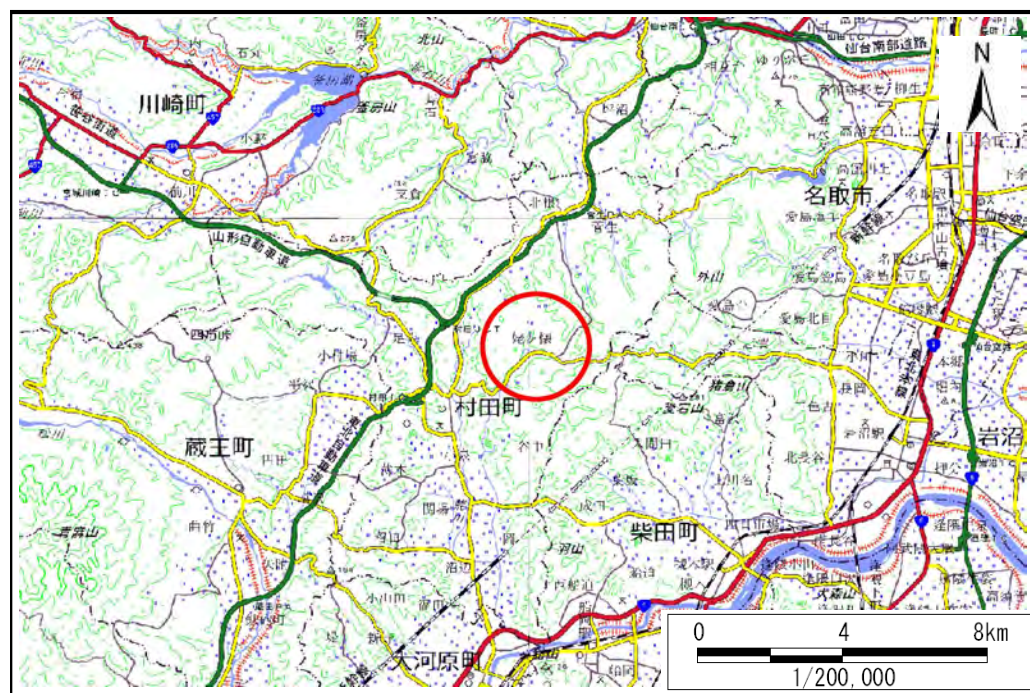
凡例

危害のおそれのある土地の区域(土砂災害警戒区域)		
著しい危害のおそれのある土地の区域(土砂災害と区別警戒区域)	土石流の高さが1mを越える区域	
	土石流により建築物に作用すると想定される力が50kN/m ² を超える区域	
	土石流により建築物に作用すると想定される力が50kN/m ² 以下の区域	
土石流の高さが1mを越えない区域		

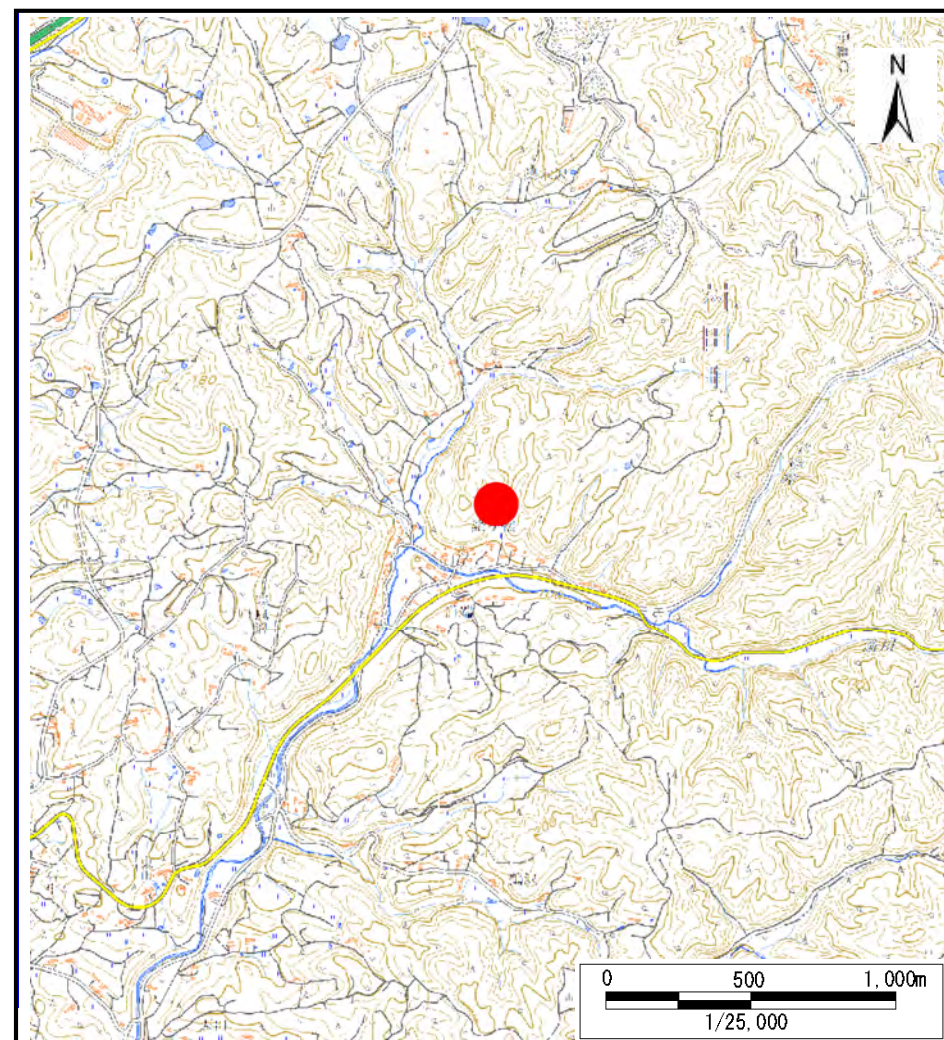
土砂災害警戒区域等の指定の告示に係る図書(その1)

告示番号	
告示年月日	

自然現象の種類	土石流
溪流番号	1-32-086(1213200086)
水系名	阿武隈川
河川名	新川
溪流名	北姥ヶ懐二の沢
所在地	柴田郡村田町小泉字姥ヶ懐山, 北姥ヶ懐
調査機関	宮城県大河原土木事務所



位置図(S=1:200,000)



位置図(S=1:25,000)

宮城県

「この地図は、国土地理院長の承認を得て、同院発行の数値地図200000(地図画像)、及び数値地図25000(地図画像)を複製したものである。(承認番号 令元情複、第105号)」

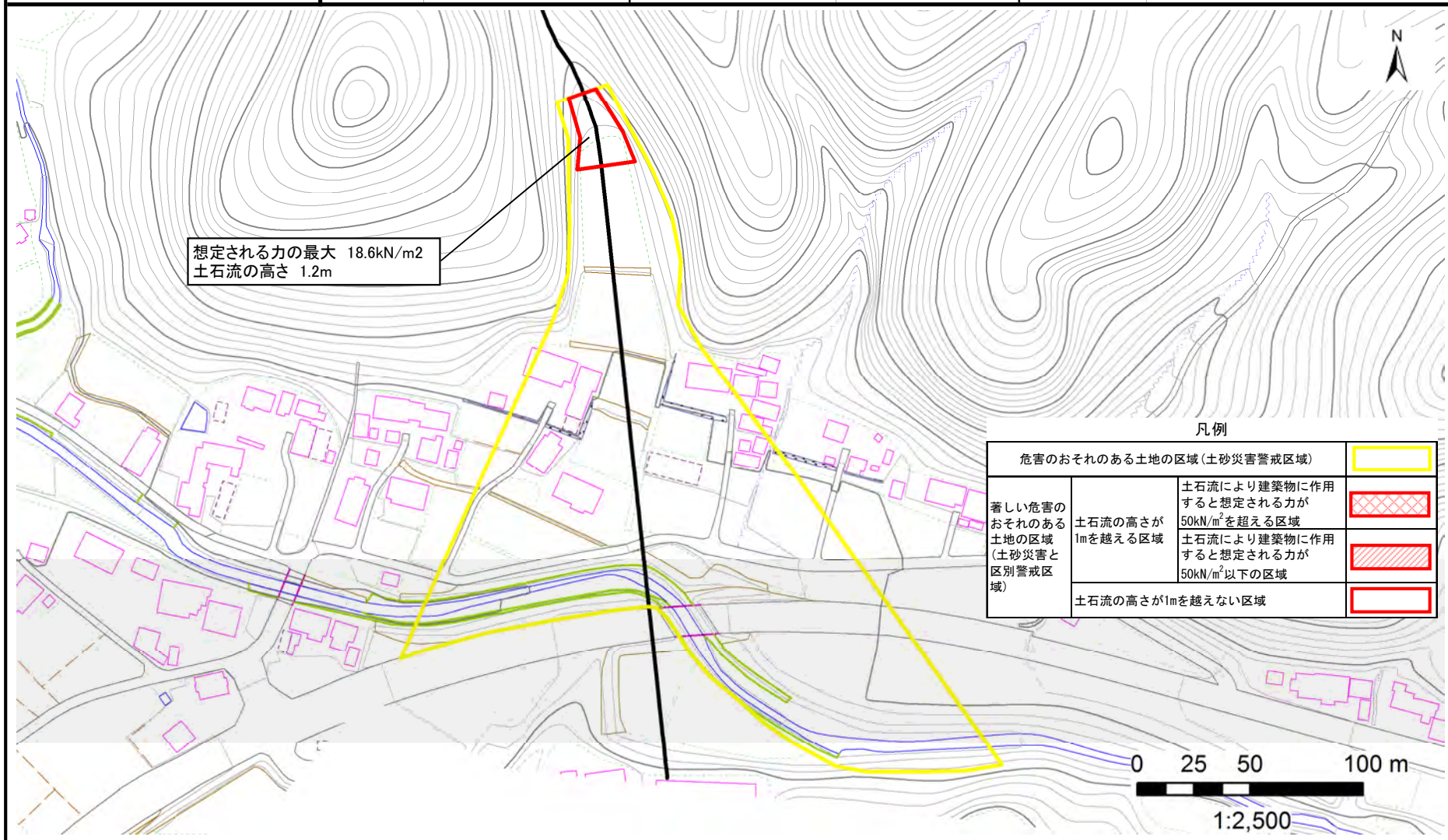
土砂災害警戒区域等の指定の告示に係る図書（その2）

告示番号	
告示年月日	

調査年度	平成29年度
------	--------

危害のおそれのある土地、著しい危害のおそれのある土地の設定図

溪流の位置	溪流番号	1-32-086(1213200086)	溪流名	北姥ヶ懐二の沢	所在地	柴田郡村田町小泉字姥ヶ懐山, 北姥ヶ懐
-------	------	----------------------	-----	---------	-----	---------------------



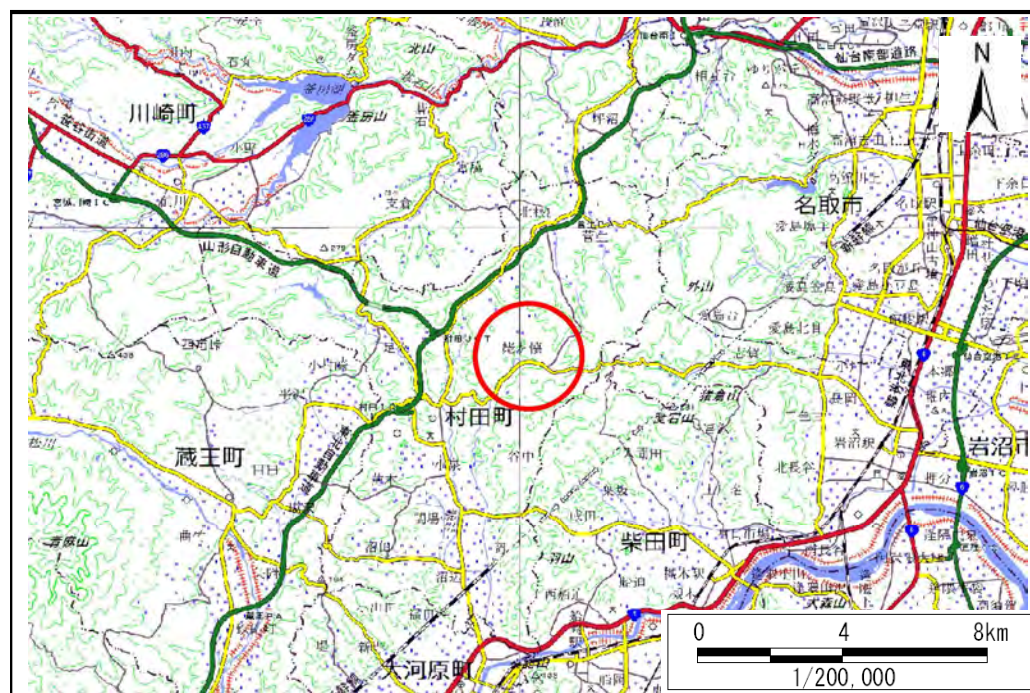
凡例

危害のおそれのある土地の区域 (土砂災害警戒区域)		
著しい危害のおそれのある土地の区域 (土砂災害と区別警戒区域)	土石流により建築物に作用すると想定される力が50kN/m ² を超える区域	
	土石流により建築物に作用すると想定される力が50kN/m ² 以下の区域	
	土石流の高さが1mを越えない区域	

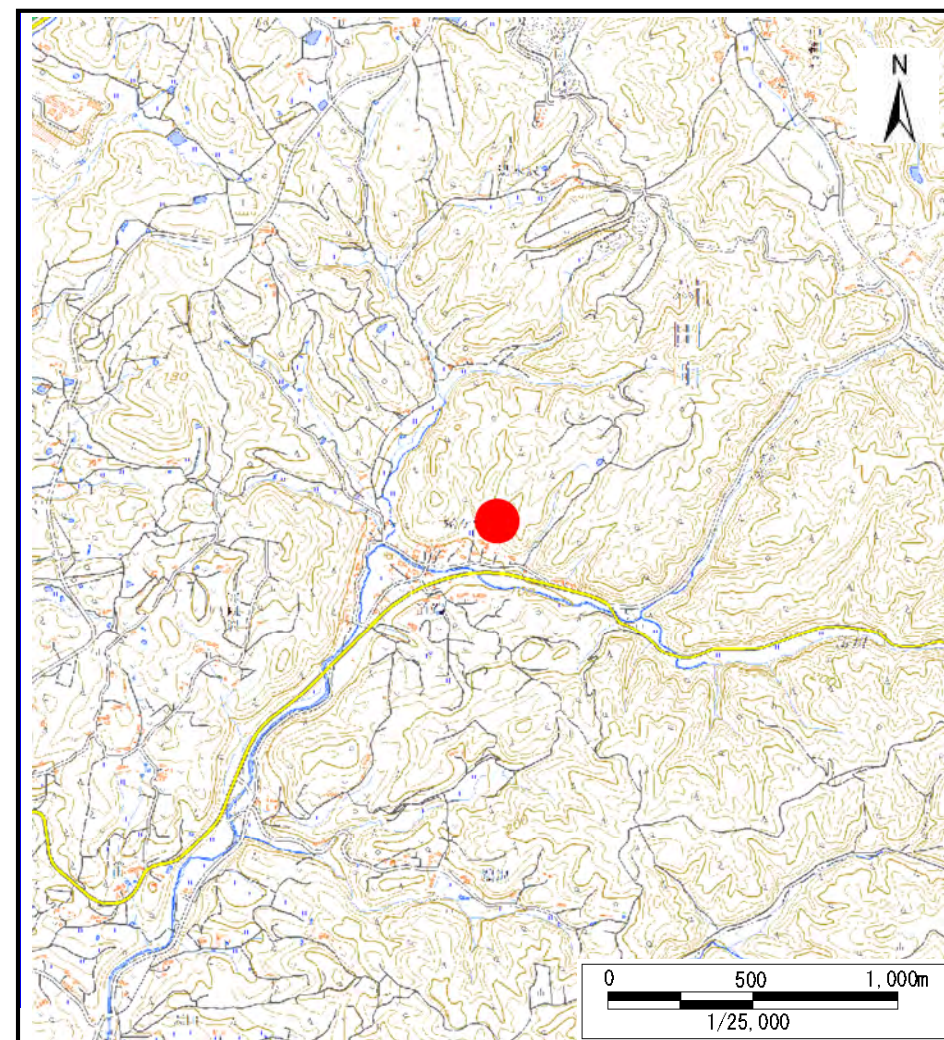
土砂災害警戒区域等の指定の告示に係る図書(その1)

告示番号	
告示年月日	

自然現象の種類	土石流
溪流番号	1-32-087(1213200087)
水系名	阿武隈川
河川名	新川
溪流名	姥の手掛沢
所在地	柴田郡村田町小泉字姥ヶ懐山, 北姥ヶ懐, 東南入
調査機関	宮城県大河原土木事務所



位置図(S=1:200,000)



位置図(S=1:25,000)

宮城県

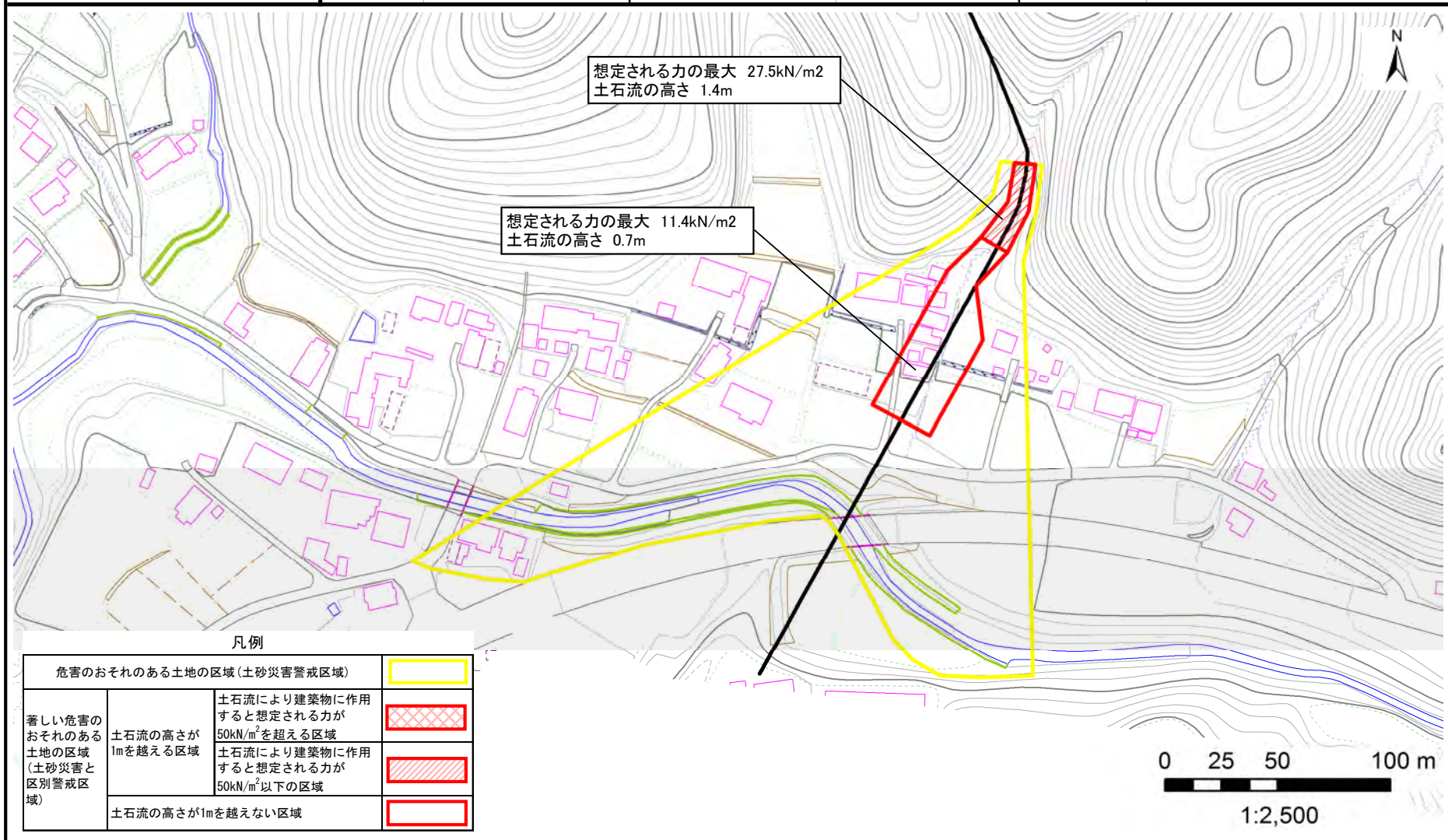
「この地図は、国土地理院長の承認を得て、同院発行の数値地図20000(地図画像)、及び数値地図25000(地図画像)を複製したものである。(承認番号 令元情複、第105号)」

土砂災害警戒区域等の指定の告示に係る図書（その2）

告示番号	
告示年月日	
調査年度	平成29年度

危害のおそれのある土地、著しい危害のおそれのある土地の設定図

溪流の位置	溪流番号 1-32-087(1213200087)	溪流名	姥の手掛沢	所在地	柴田郡村田町小泉字姥ヶ懐山、北姥ヶ懐、東南入
-------	---------------------------	-----	-------	-----	------------------------

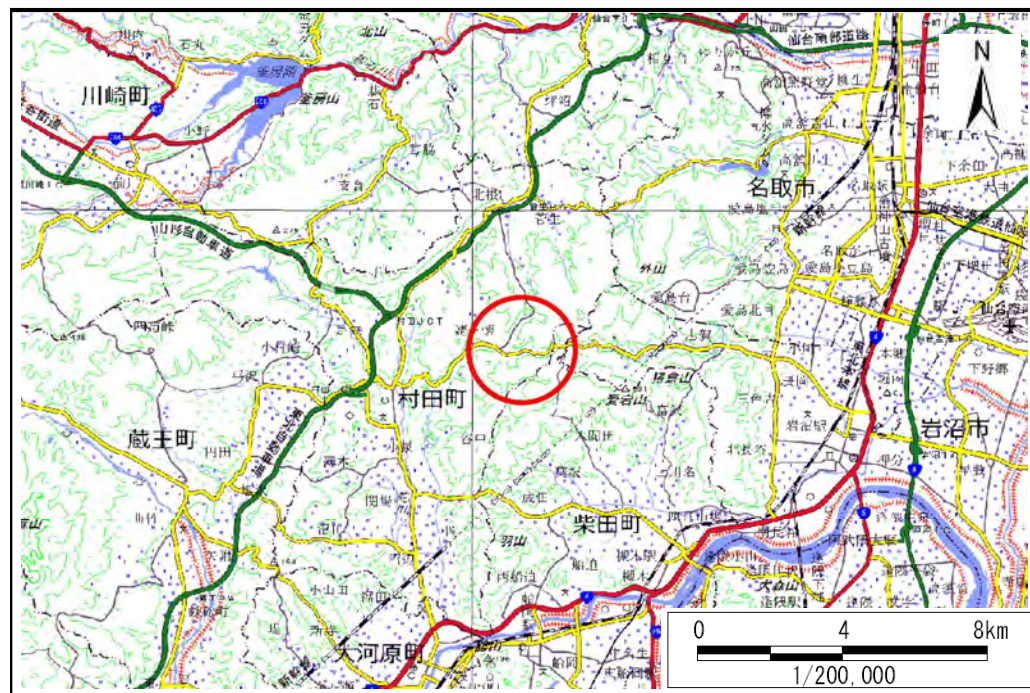


凡例		
危害のおそれのある土地の区域 (土砂災害警戒区域)		
著しい危害のおそれのある土地の区域 (土砂災害と区別警戒区域)	土石流の高さが1mを超える区域	土石流により建築物に作用すると想定される力が50kN/m ² を超える区域
		土石流により建築物に作用すると想定される力が50kN/m ² 以下の区域
	土石流の高さが1mを越えない区域	

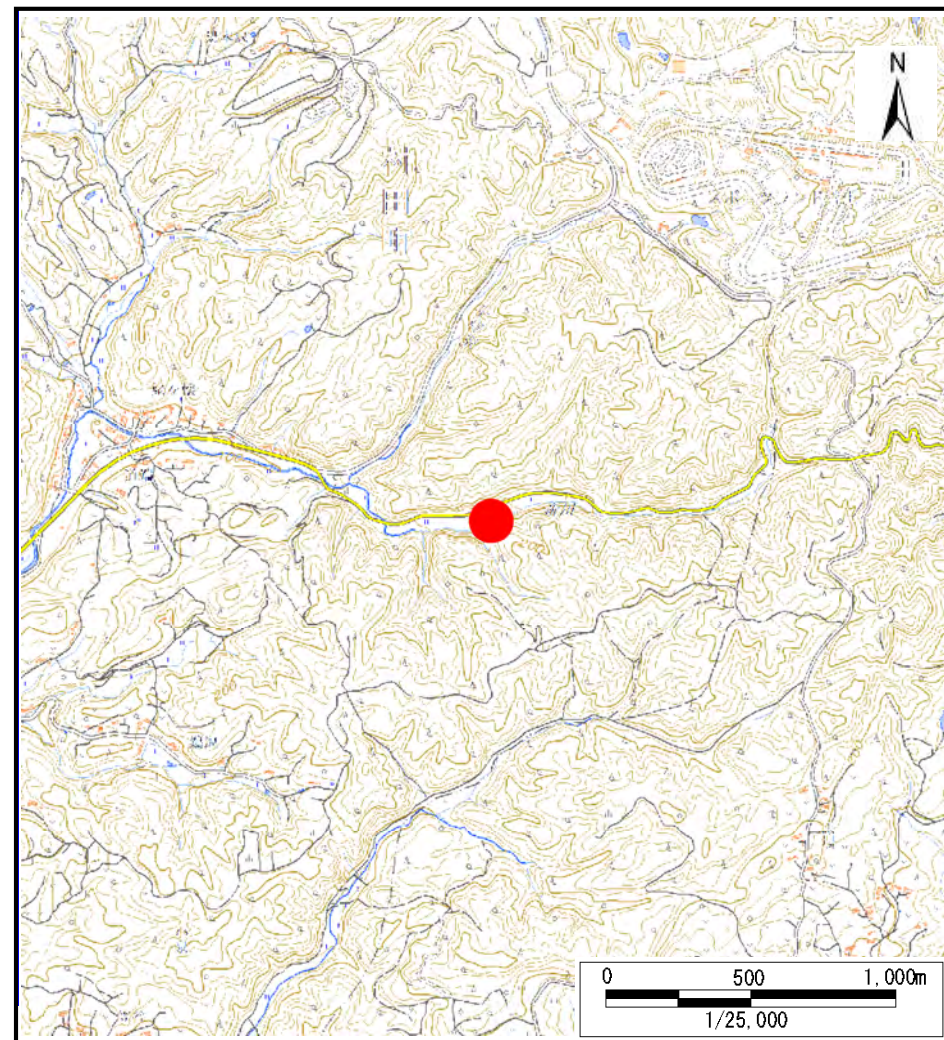
土砂災害警戒区域等の指定の告示に係る図書(その1)

告示番号	
告示年月日	

自然現象の種類	土石流
溪流番号	1-32-090(1213200090)
水系名	阿武隈川
河川名	新川
溪流名	北赤坂山沢
所在地	柴田郡村田町小泉字姥ヶ森山, 新堤
調査機関	宮城県大河原土木事務所



位置図(S=1:200,000)



位置図(S=1:25,000)

宮城県

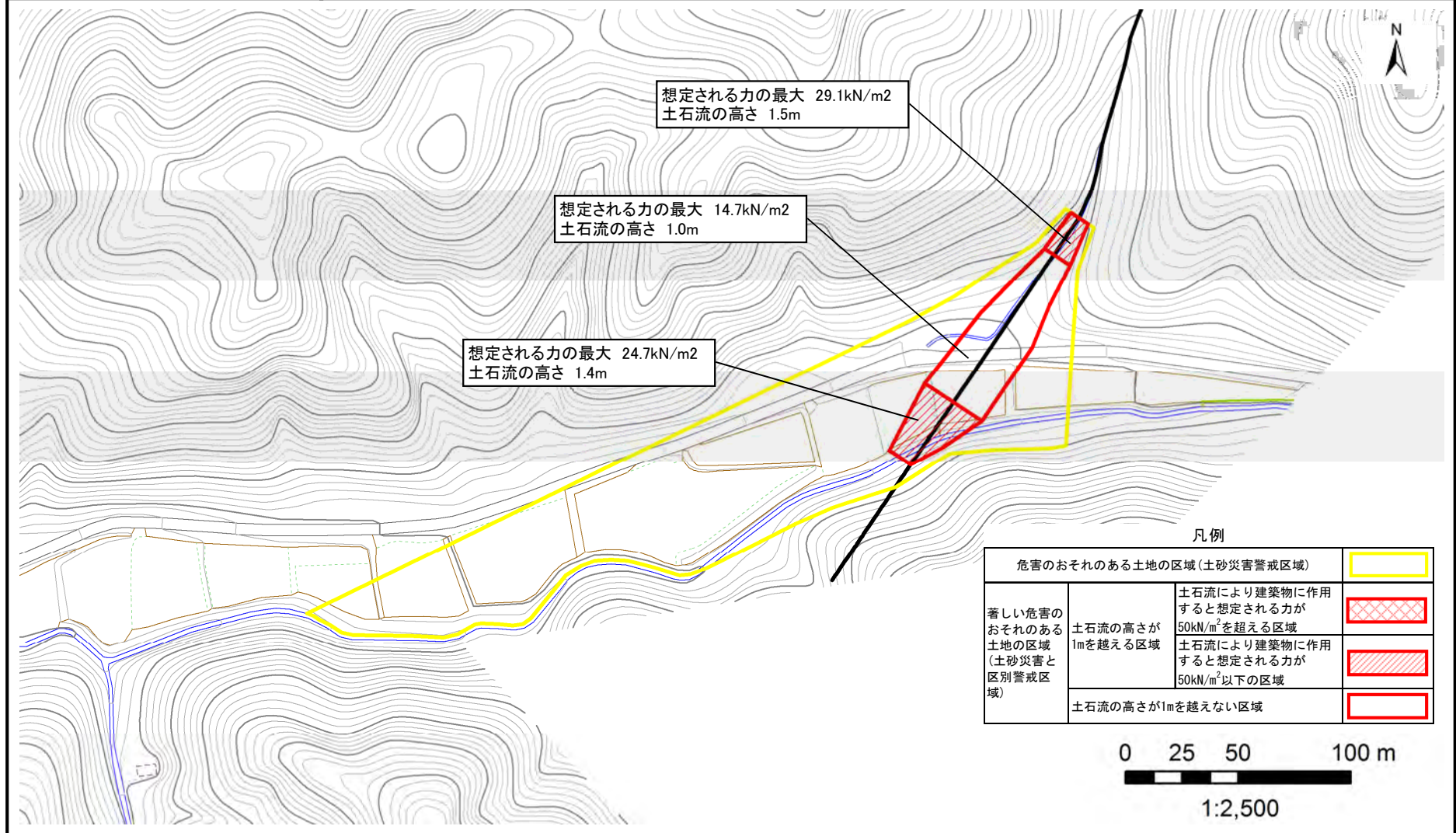
「この地図は、国土地理院長の承認を得て、同院発行の数値地図200000(地図画像)、及び数値地図25000(地図画像)を複製したものである。(承認番号 令元情複、第105号)」

土砂災害警戒区域等の指定の告示に係る図書（その2）

告示番号	
告示年月日	
調査年度	平成29年度

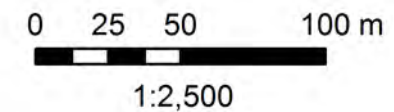
危害のおそれのある土地、著しい危害のおそれのある土地の設定図

溪流の位置	溪流番号	1-32-090(1213200090)	溪流名	北赤坂山沢	所在地	柴田郡村田町小泉字姥ヶ森山, 新堤
-------	------	----------------------	-----	-------	-----	-------------------



凡例

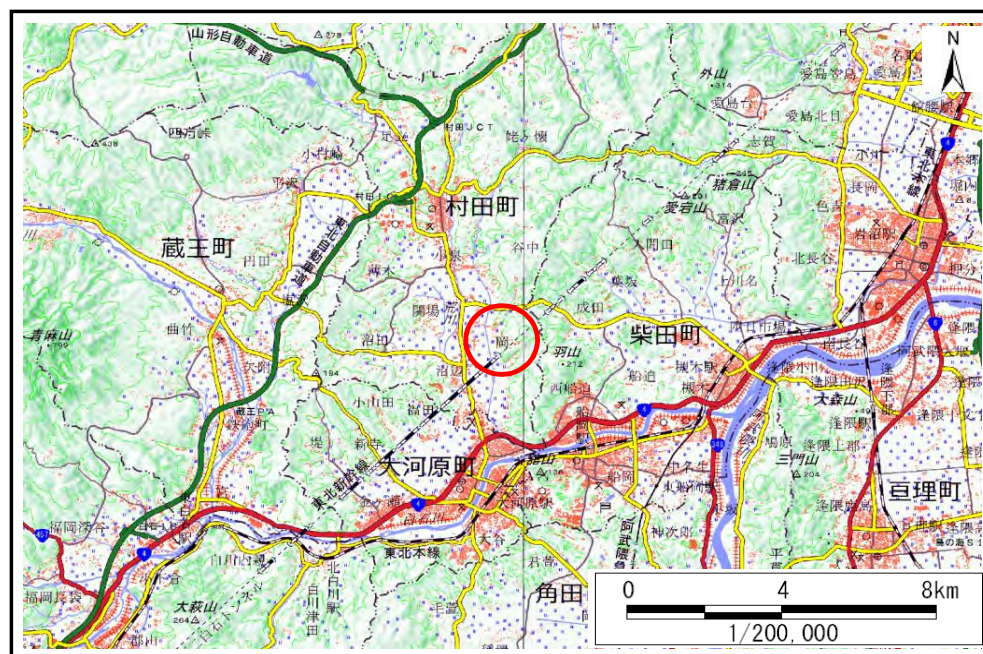
危害のおそれのある土地の区域(土砂災害警戒区域)		
著しい危害のおそれのある土地の区域(土砂災害と区別警戒区域)	土石流の高さが1mを超える区域	
	土石流により建築物に作用すると想定される力が50kN/m ² を超える区域	
	土石流により建築物に作用すると想定される力が50kN/m ² 以下の区域	
土石流の高さが1mを越えない区域		



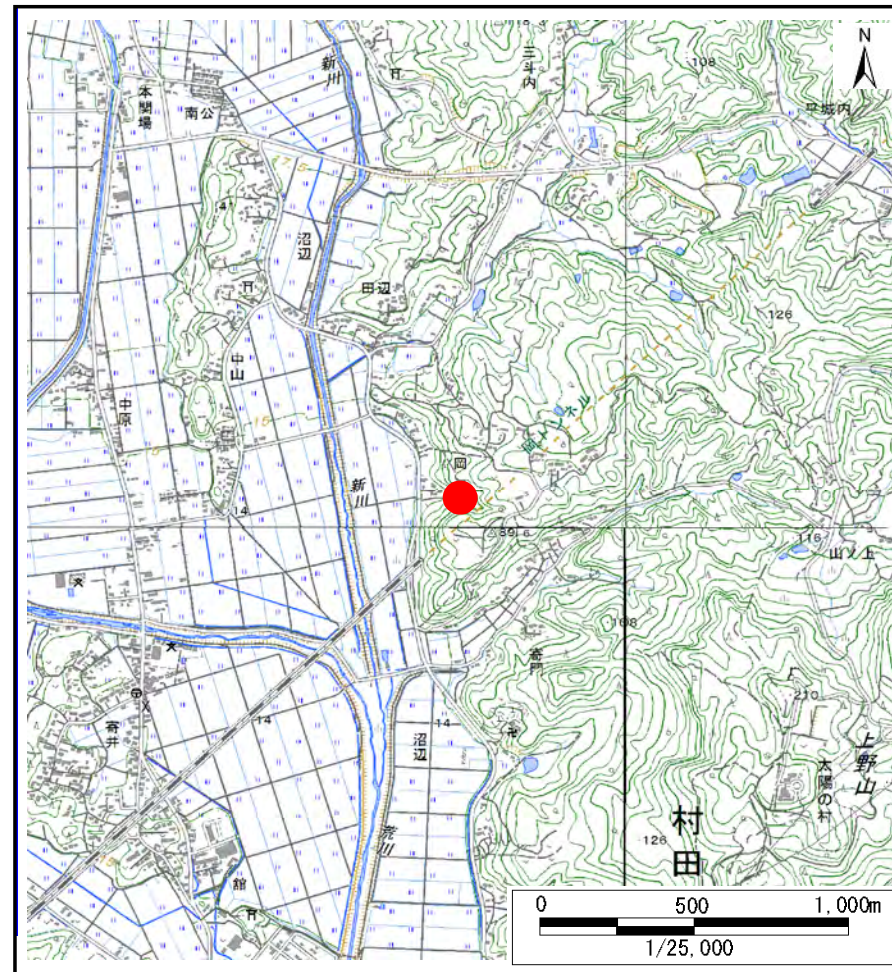
土砂災害警戒区域等の指定の告示に係る図書(その1)

告示番号	
告示年月日	

自然現象の種類	土石流
溪流番号	1-32-108
水系名	阿武隈川
河川名	新川
溪流名	東小沼沢
所在地	柴田郡村田町大字沼辺字東小沼、字東小沼二
調査機関	宮城県大河原土木事務所



位置図(S=1:200,000)



位置図(S=1:25,000)

宮城県

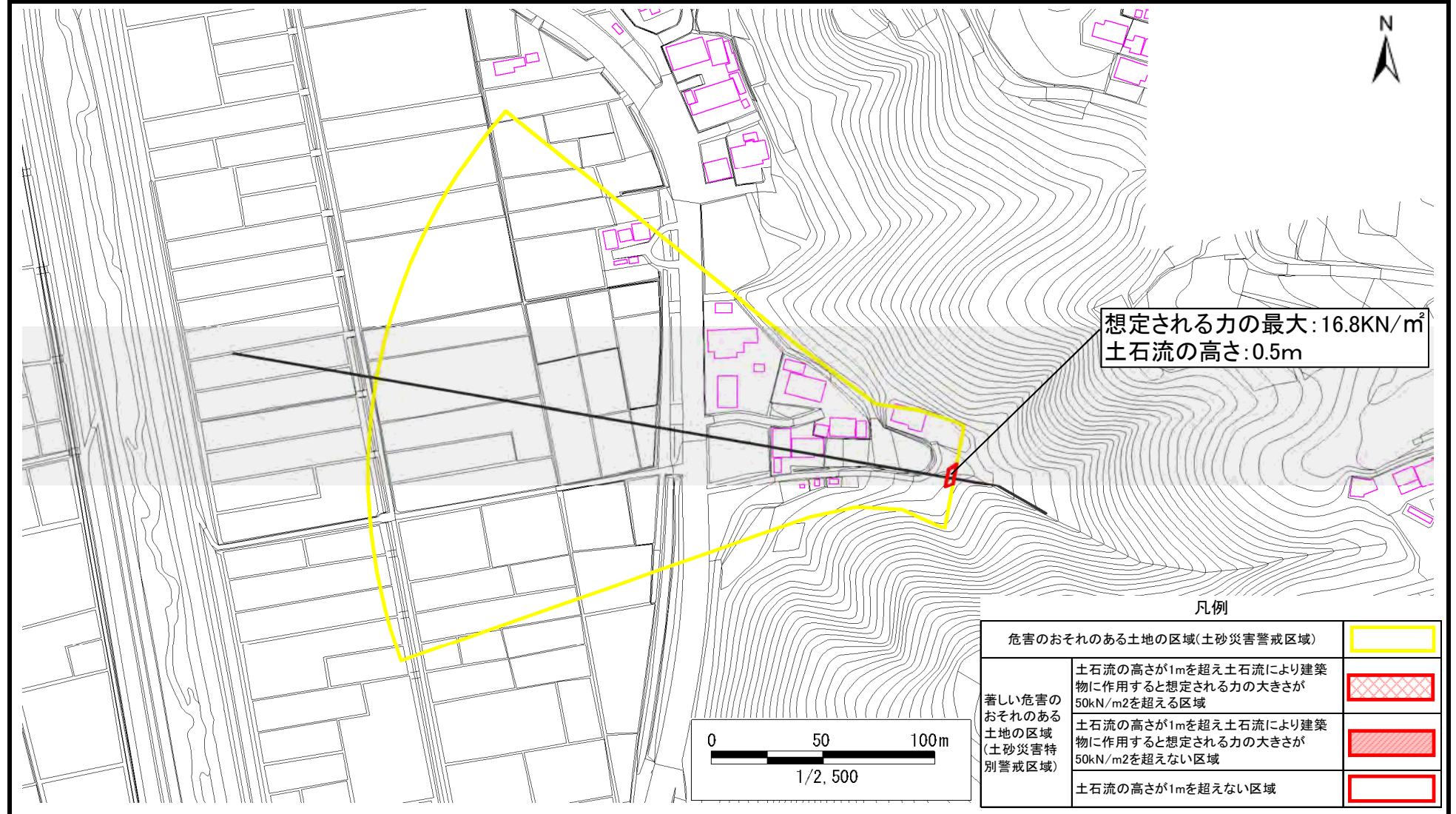
この地図は、国土地理院長の承認を得て、同院発行の電子地形図25000及び電子地形図20万を複製したものである。(承認番号 平30情複、第1223号)

土砂災害警戒区域等の指定の告示に係る図書(その2)

告示番号	
告示年月日	

調査年度	平成30年度
------	--------

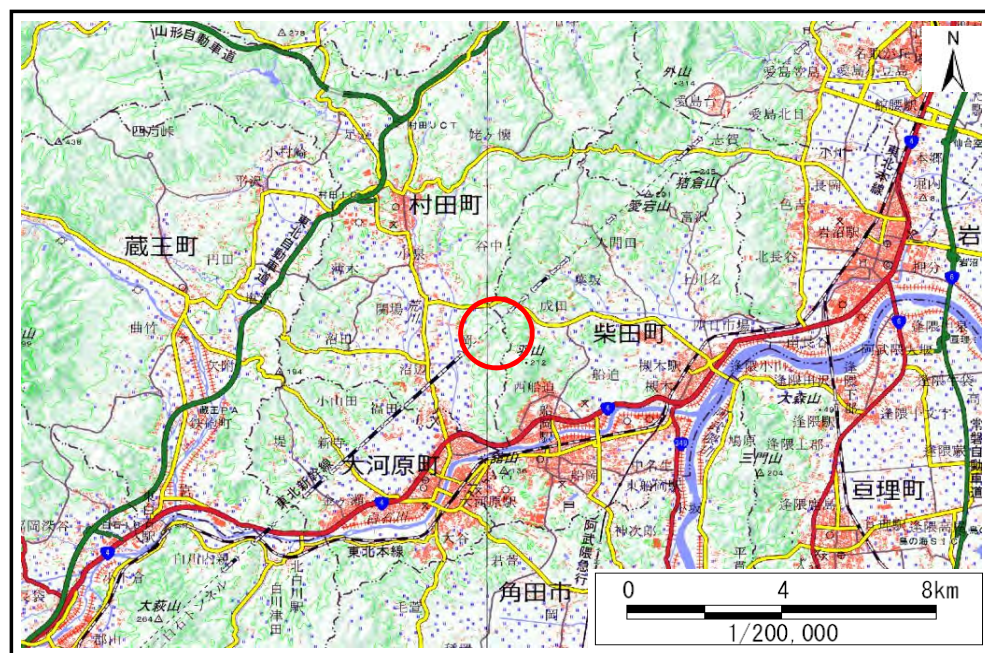
渓流の位置	渓流番号	1-32-108	渓流名	東小沼沢	所在地	柴田郡村田町大字沼辺字東小沼、字東小沼二
-------	------	----------	-----	------	-----	----------------------



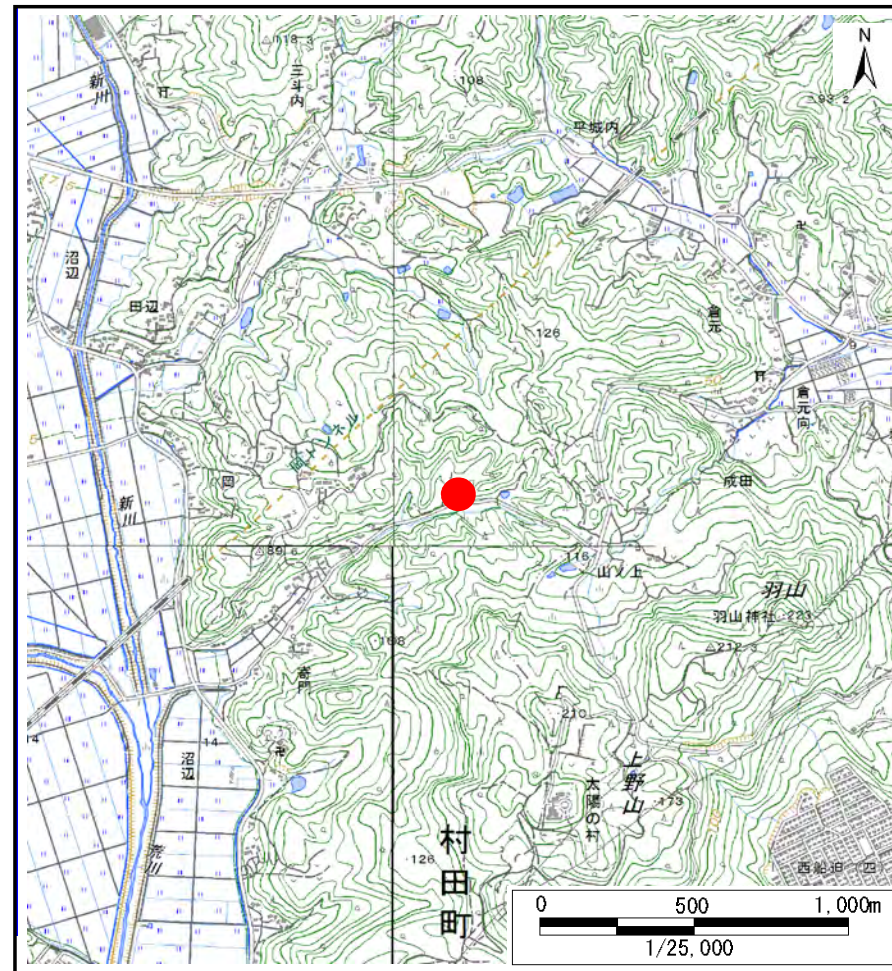
土砂災害警戒区域等の指定の告示に係る図書(その1)

告示番号	
告示年月日	

自然現象の種類	土石流
溪流番号	1-32-110
水系名	阿武隈川
河川名	新川
溪流名	北寄門沢
所在地	柴田郡村田町大字沼辺字寄門五、字寄門、字寄門二、字寄門三、字寄門四、字岡
調査機関	宮城県大河原土木事務所



位置図(S=1:200,000)



位置図(S=1:25,000)

宮城県

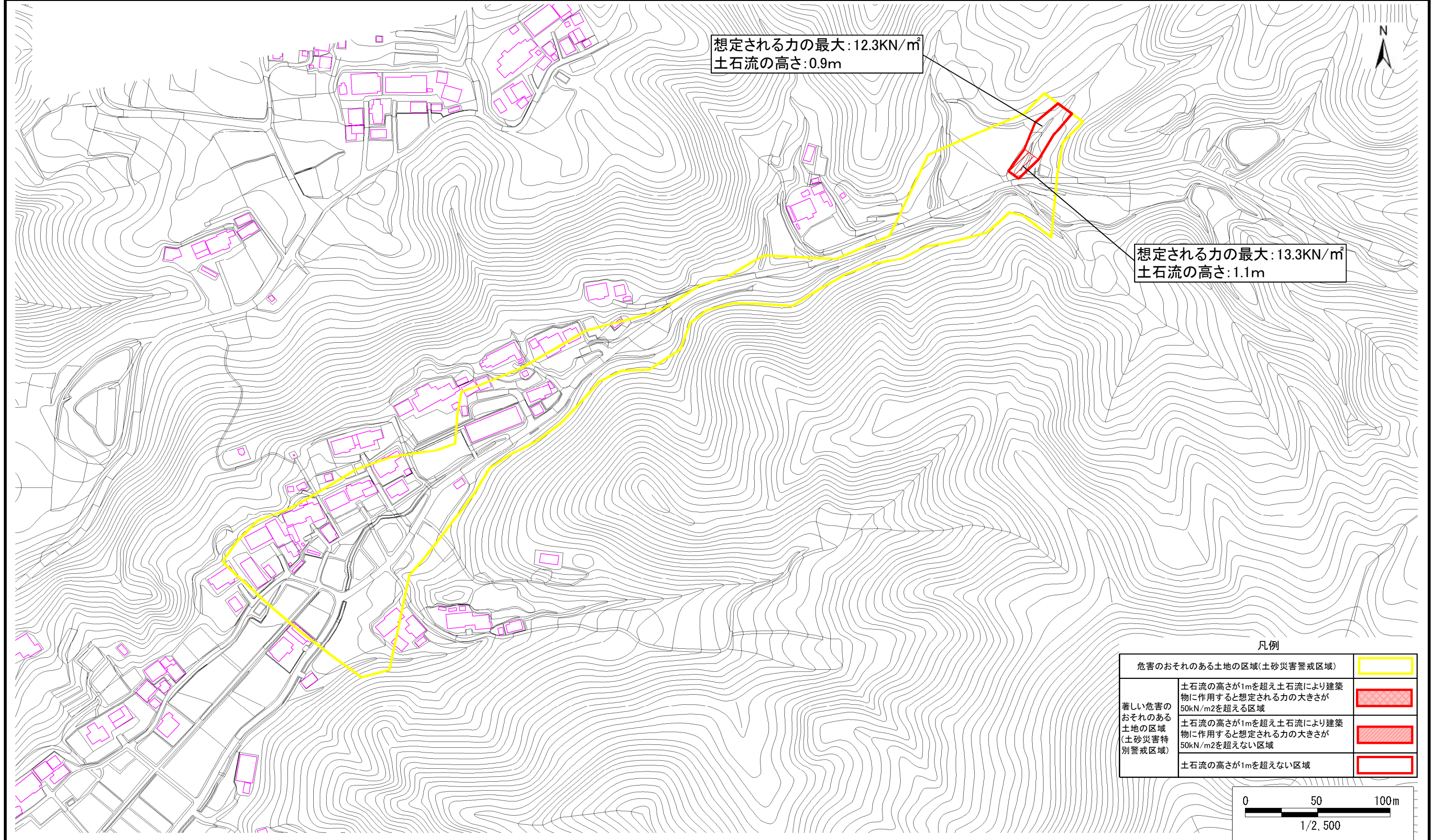
この地図は、国土地理院長の承認を得て、同院発行の電子地形図25000及び電子地形図20万を複製したものである。(承認番号 平30情複、第1223号)

土砂災害警戒区域等の指定の告示に係る図書(その2)

告示番号	
告示年月日	

調査年度	平成30年度
------	--------

溪流の位置	溪流番号	1-32-110	溪流名	北寄門沢	所在地	柴田郡村田町大字沼辺字寄門五、字寄門、字寄門二、字寄門三、字寄門四、字岡
-------	------	----------	-----	------	-----	--------------------------------------



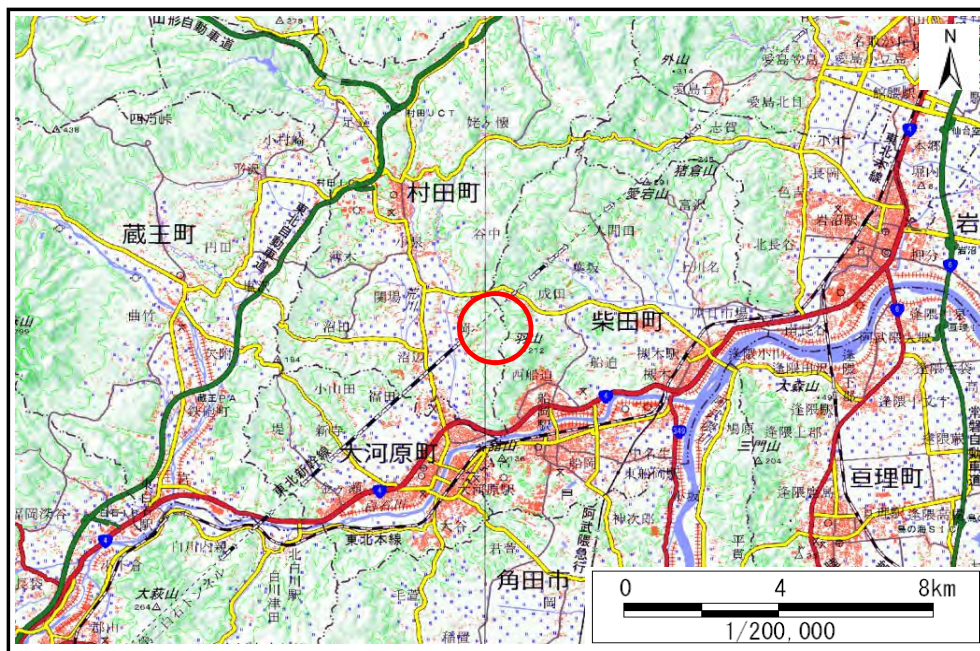
凡例

危害のおそれのある土地の区域(土砂災害警戒区域)		
著しい危害のおそれのある土地の区域(土砂災害特別警戒区域)	土石流の高さが1mを超え土石流により建築物に作用すると想定される力の大きさが50kN/m ² を超える区域	
	土石流の高さが1mを超え土石流により建築物に作用すると想定される力の大きさが50kN/m ² を超えない区域	
	土石流の高さが1mを超えない区域	

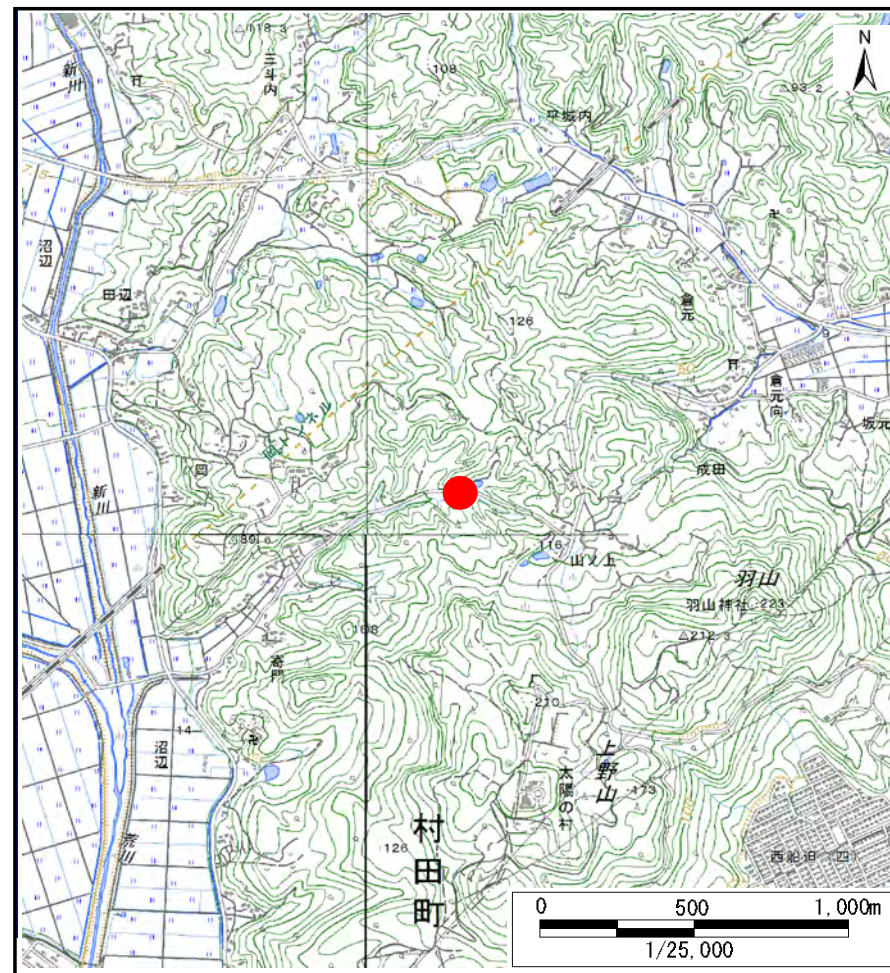
土砂災害警戒区域等の指定の告示に係る図書(その1)

告示番号	
告示年月日	

自然現象の種類	土石流
溪流番号	1-32-111
水系名	阿武隈川
河川名	新川
溪流名	東寄門沢
所在地	柴田郡村田町大字沼辺字寄門五、字寄門、字寄門二、字寄門三、字寄門四、字岡
調査機関	宮城県大河原土木事務所



位置図(S=1:200,000)



位置図(S=1:25,000)

宮城県

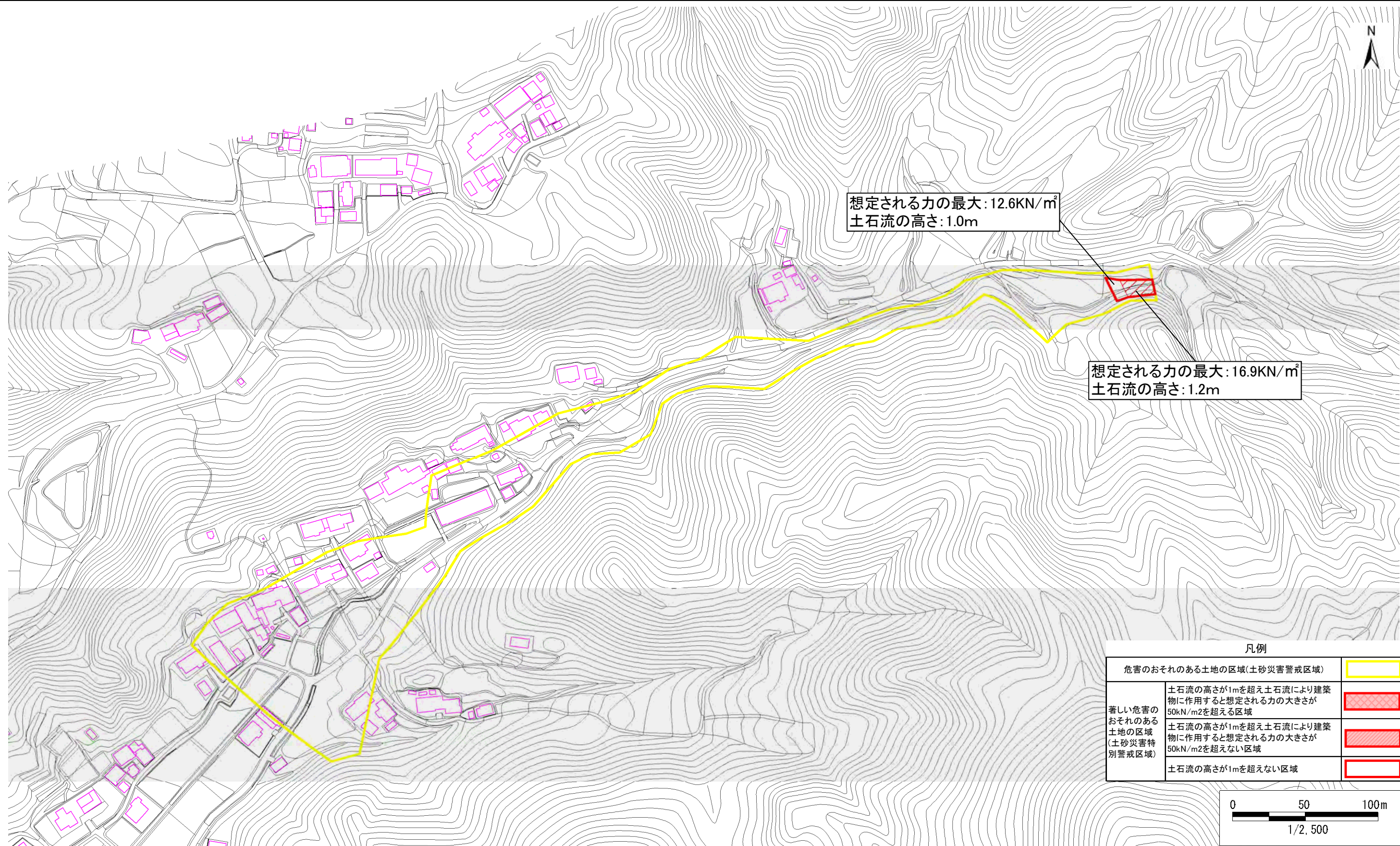
この地図は、国土地理院長の承認を得て、同院発行の電子地形図25000及び電子地形図20万を複製したものである。(承認番号 平30情複、第1223号)

土砂災害警戒区域等の指定の告示に係る図書(その2)

告示番号	
告示年月日	

調査年度	平成30年度
------	--------

溪流の位置	溪流番号	1-32-111	溪流名	東寄門沢	所在地	柴田郡村田町大字沼辺字寄門五、字寄門、字寄門二、字寄門三、字寄門四、字岡
-------	------	----------	-----	------	-----	--------------------------------------

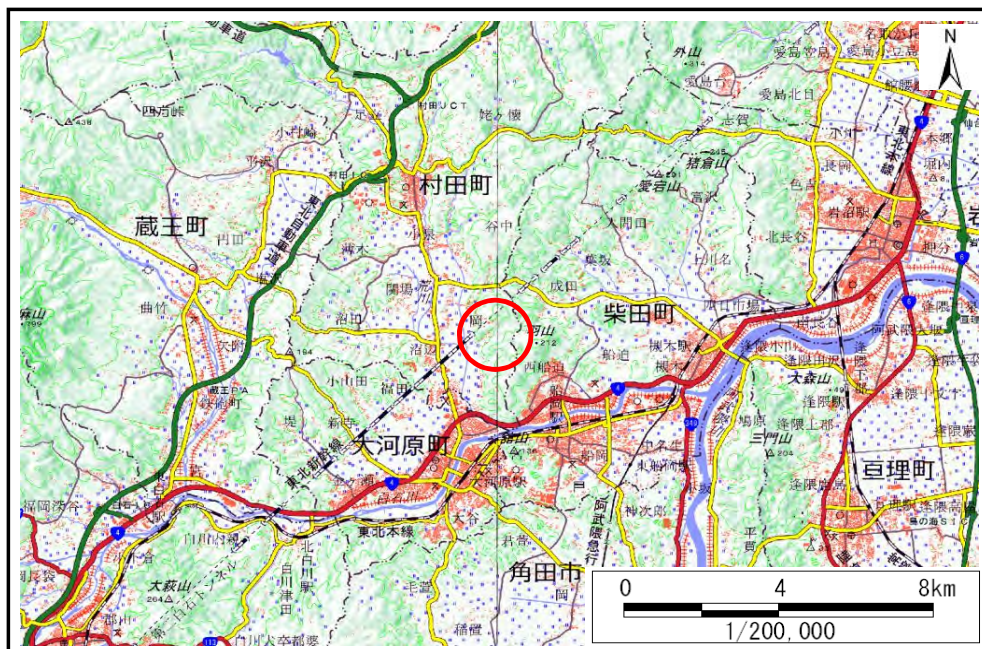


凡例		
危害のおそれのある土地の区域(土砂災害警戒区域)		
著しい危害のおそれのある土地の区域(土砂災害特別警戒区域)	土石流の高さが1mを超え土石流により建築物に作用すると想定される力の大きさが50kN/m ² を超える区域	
	土石流の高さが1mを超え土石流により建築物に作用すると想定される力の大きさが50kN/m ² を超えない区域	
	土石流の高さが1mを超えない区域	

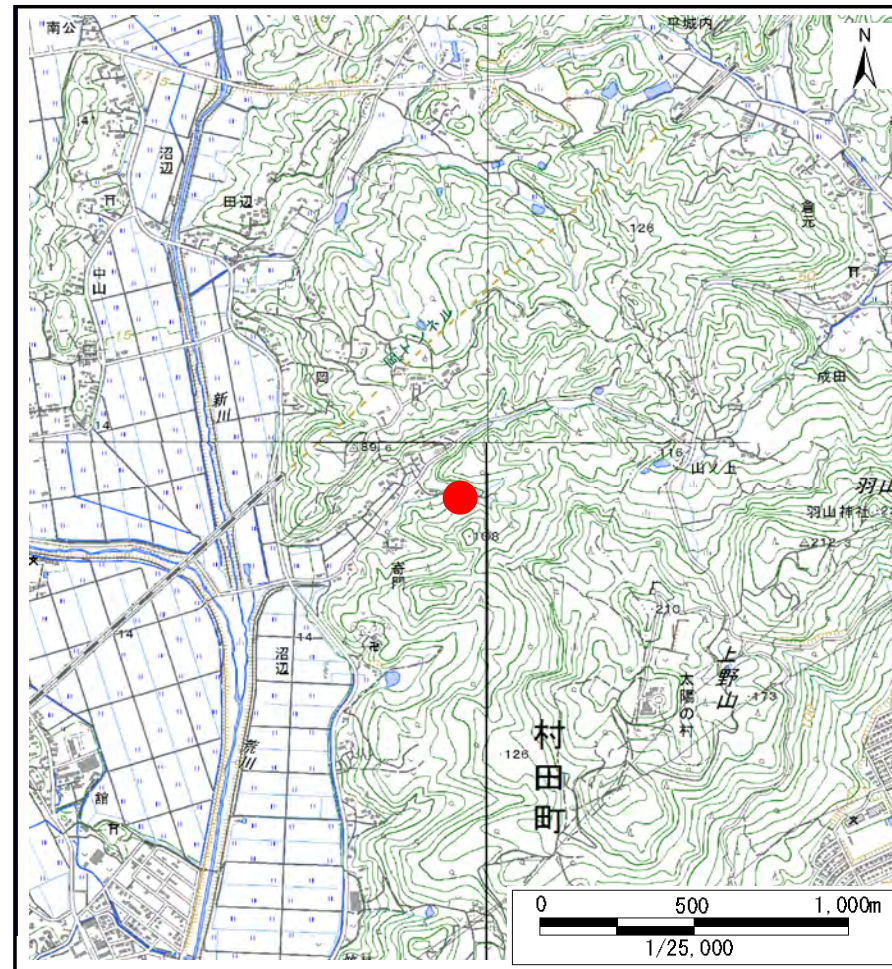
土砂災害警戒区域等の指定の告示に係る図書(その1)

告示番号	
告示年月日	

自然現象の種類	土石流
溪流番号	1-32-112
水系名	阿武隈川
河川名	新川
溪流名	寄門沢2
所在地	柴田郡村田町大字沼辺字寄門四、字寄門三、字寄門、字寄門二
調査機関	宮城県大河原土木事務所



位置図(S=1:200,000)



位置図(S=1:25,000)

宮城県

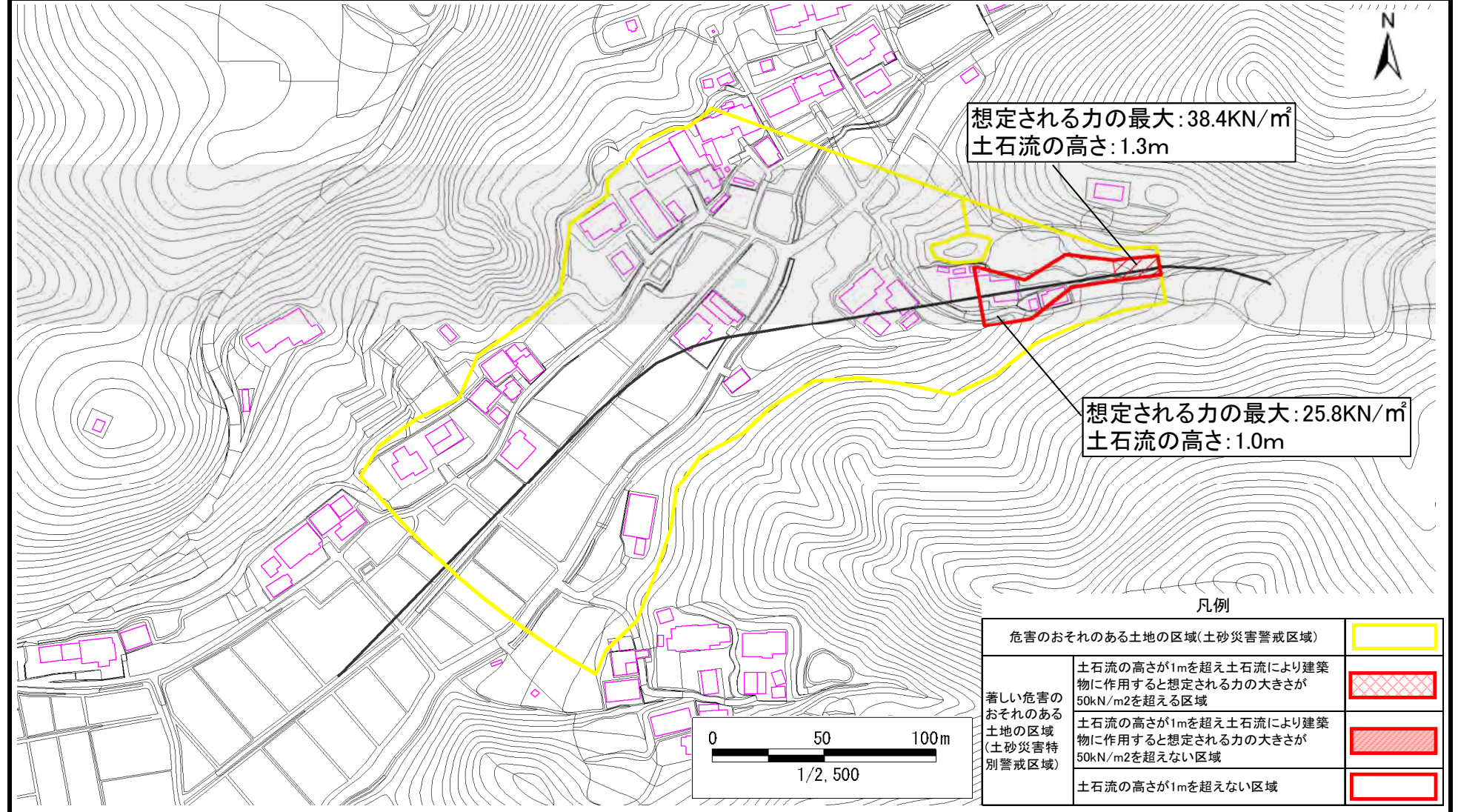
この地図は、国土地理院長の承認を得て、同院発行の電子地形図25000及び電子地形図20万を複製したものである。(承認番号 平30情複、第1223号)

土砂災害警戒区域等の指定の告示に係る図書(その2)

告示番号	
告示年月日	

調査年度	平成30年度
------	--------

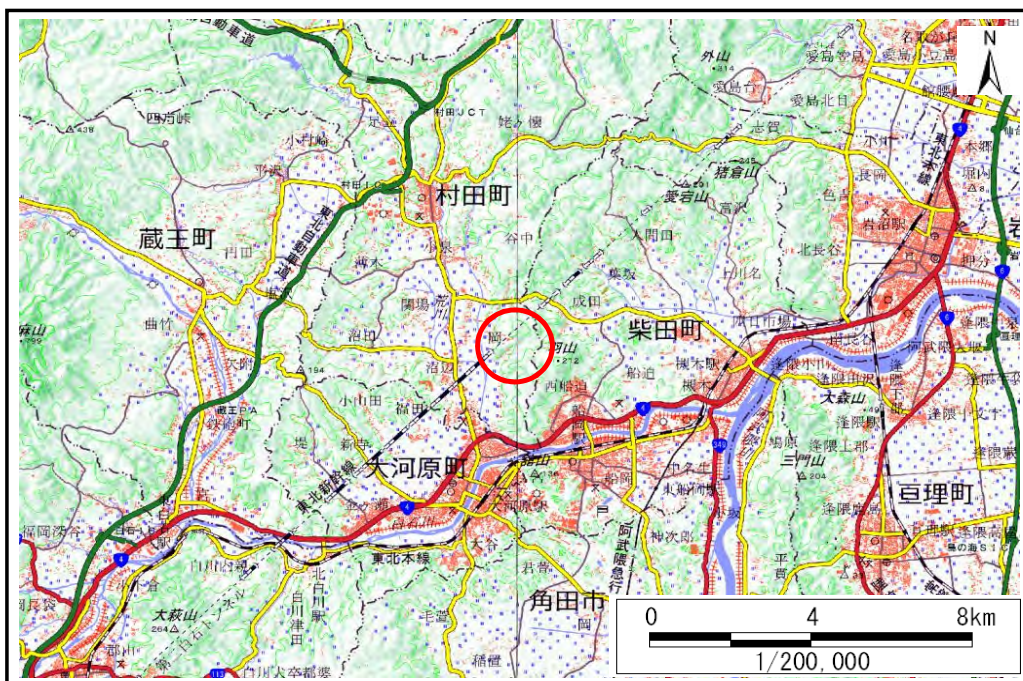
渓流の位置	渓流番号	1-32-112	渓流名	寄門沢2	所在地	柴田郡村田町大字沼辺字寄門四、字寄門三、字寄門二
-------	------	----------	-----	------	-----	--------------------------



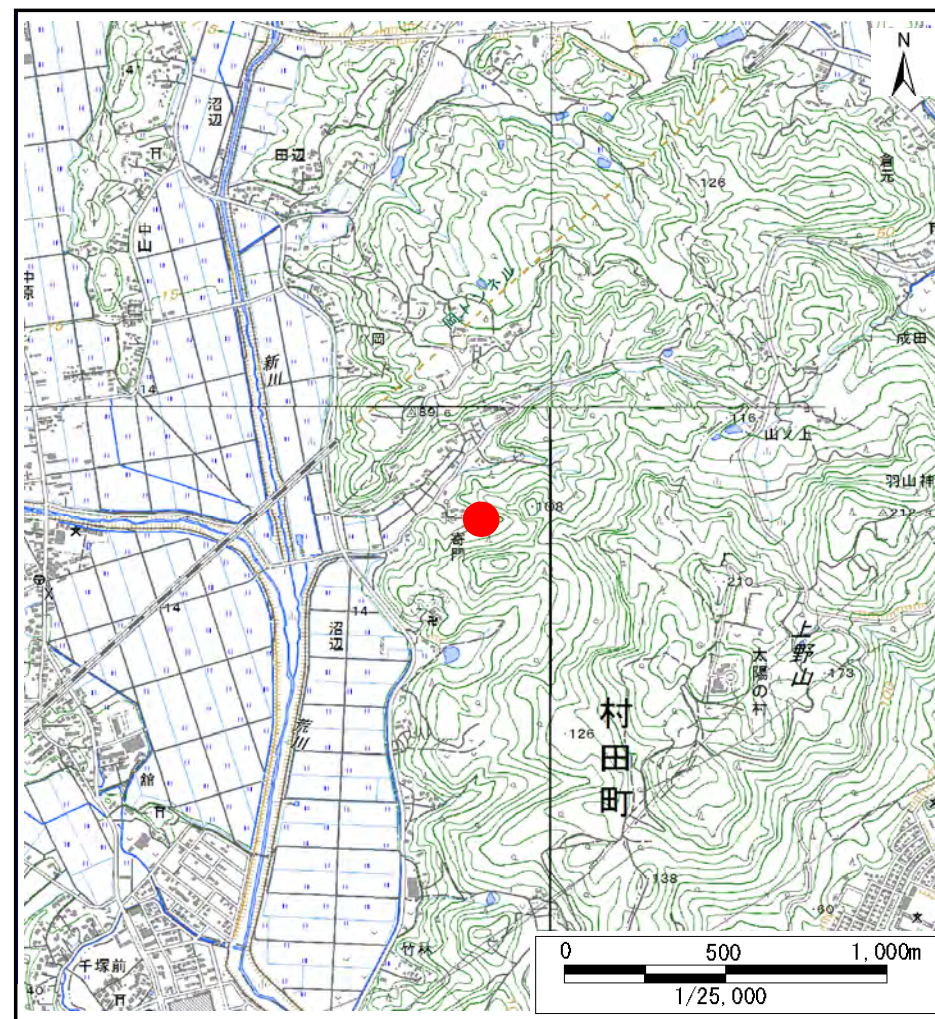
土砂災害警戒区域等の指定の告示に係る図書(その1)

告示番号	
告示年月日	

自然現象の種類	土石流
溪流番号	1-32-113
水系名	阿武隈川
河川名	新川
溪流名	寄門沢3
所在地	柴田郡村田町大字沼辺字寄門三、字寄門、字寄門二、字弁天前
調査機関	宮城県大河原土木事務所



位置図(S=1:200,000)



位置図(S=1:25,000)

宮城県

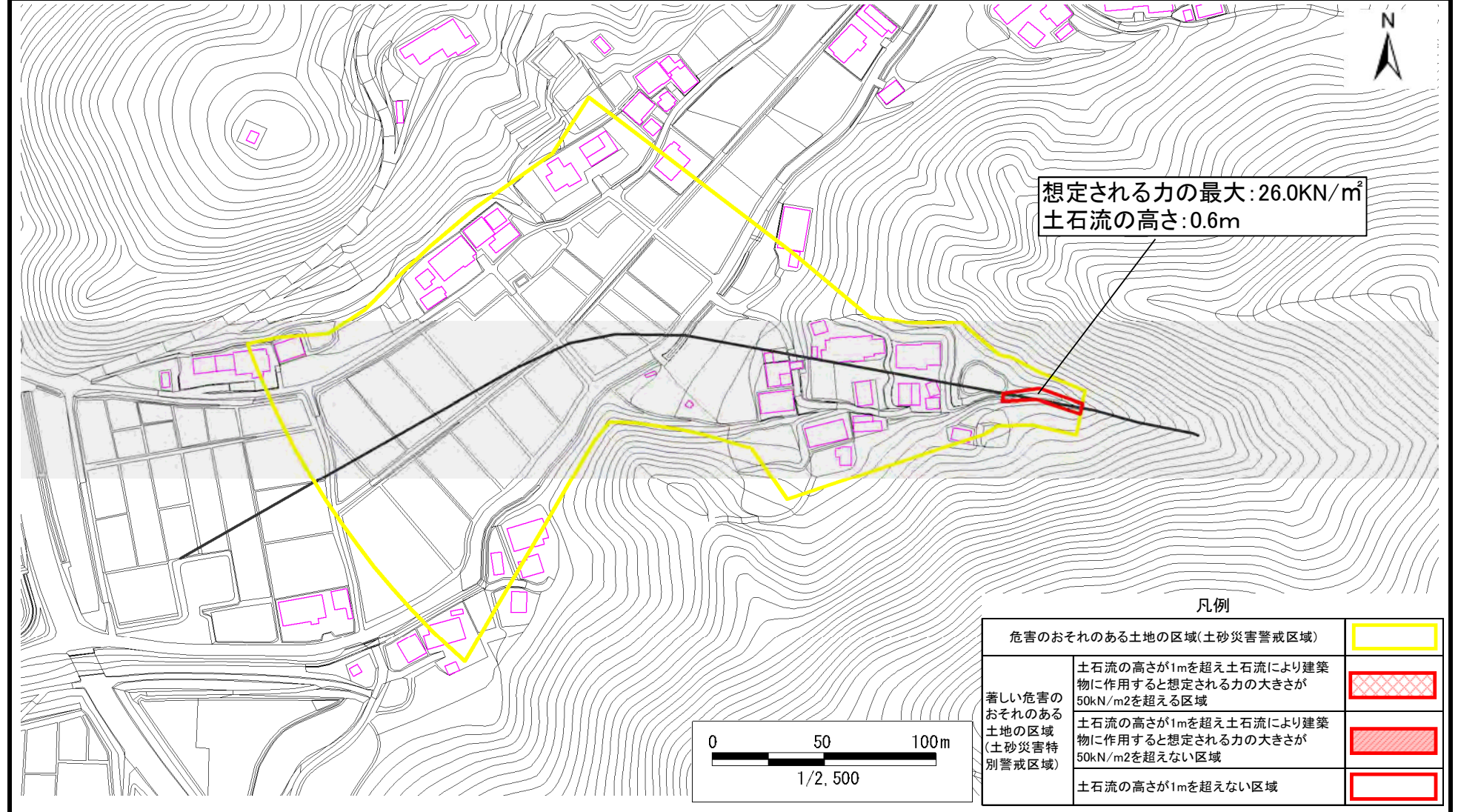
この地図は、国土地理院長の承認を得て、同院発行の電子地形図25000及び電子地形図20万を複製したものである。(承認番号 平30情複、第1223号)

土砂災害警戒区域等の指定の告示に係る図書(その2)

告示番号	
告示年月日	

調査年度	平成30年度
------	--------

渓流の位置	渓流番号	1-32-113	渓流名	寄門沢3	所在地	柴田郡村田町大字沼辺字寄門三、字寄門、字寄門二、字弁天前
-------	------	----------	-----	------	-----	------------------------------



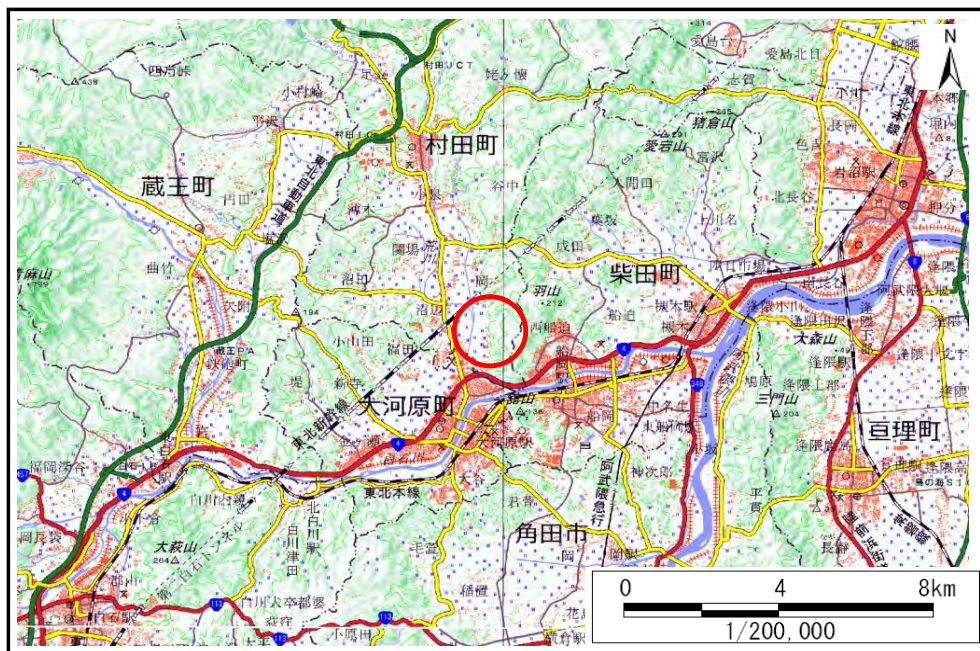
凡例

危害のおそれのある土地の区域(土砂災害警戒区域)		
著しい危害のおそれのある土地の区域(土砂災害特別警戒区域)	土石流の高さが1mを超え土石流により建築物に作用すると想定される力の大きさが50kN/m2を超える区域	
	土石流の高さが1mを超え土石流により建築物に作用すると想定される力の大きさが50kN/m2を超えない区域	
	土石流の高さが1mを超えない区域	

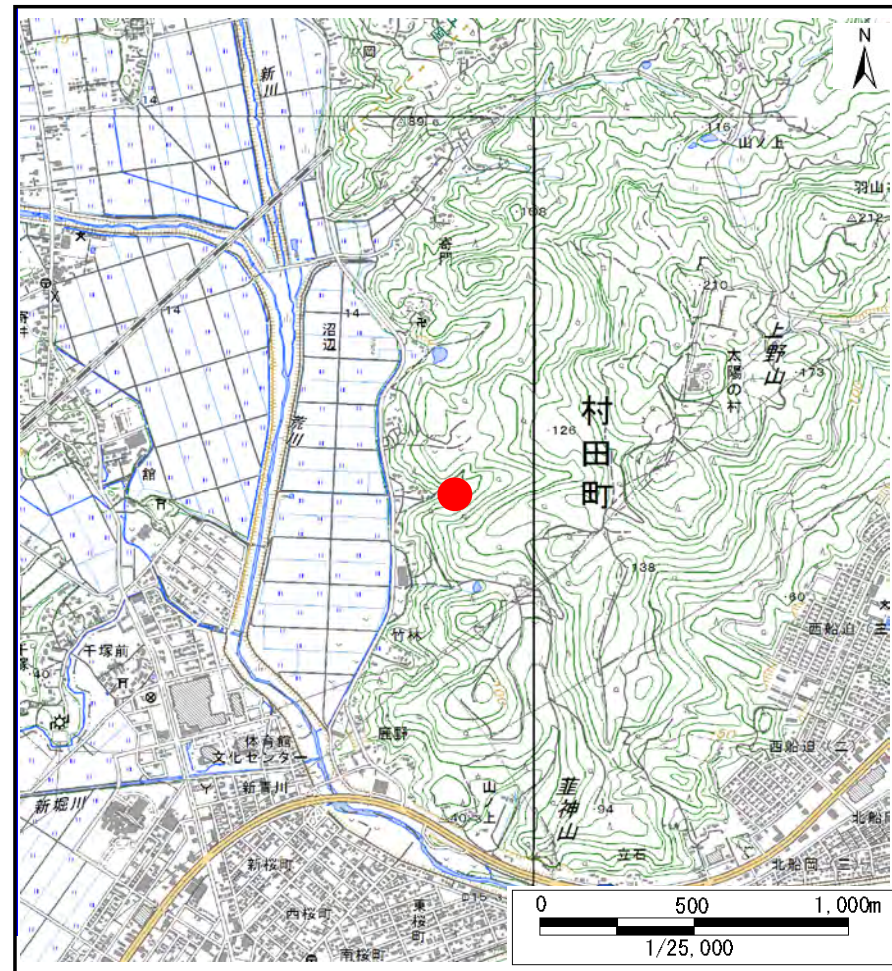
土砂災害警戒区域等の指定の告示に係る図書(その1)

告示番号	
告示年月日	

自然現象の種類	土石流
溪流番号	1-32-115
水系名	阿武隈川
河川名	新川
溪流名	鹿野沢
所在地	柴田郡村田町大字沼辺字鹿野二、字高田、字鹿野
調査機関	宮城県大河原土木事務所



位置図(S=1:200,000)



位置図(S=1:25,000)

宮城県

この地図は、国土地理院長の承認を得て、同院発行の電子地形図25000及び電子地形図20万を複製したものである。(承認番号 平30情複、第1223号)

土砂災害警戒区域等の指定の告示に係る図書(その2)

告示番号	
告示年月日	

調査年度	平成30年度
------	--------

渓流の位置	渓流番号	1-32-115	渓流名	鹿野沢	所在地	柴田郡村田町大字沼辺字鹿野二、字高田、字鹿野
-------	------	----------	-----	-----	-----	------------------------

