

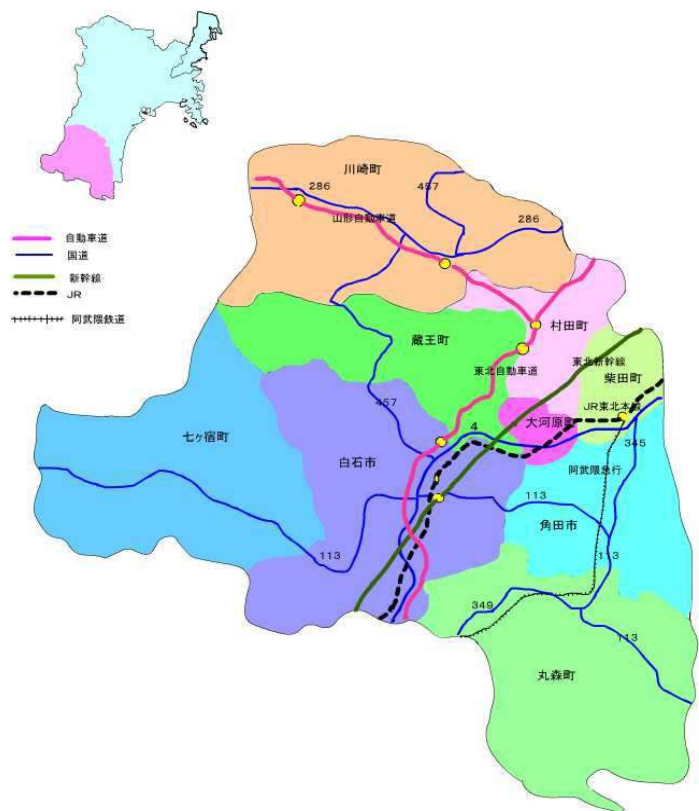
大河原土木事務所だより

《第2号》



私達、大河原土木事務所は、宮城県仙南地域2市7町を担当しており、道路の建設・維持管理、河川・砂防の整備・維持管理、建築物の新築などの許可や指導を行っています。

この大河原土木事務所について、どのような仕事をしているのか、本誌を通じて、県民の皆さんにご紹介していけたらと思います。



CONTENTS

1 メイン事業の紹介・・・大師姥ヶ懐道路改良事業

平家川河川改修事業

松川流路工 工事完成写真

2 施設の維持・・・スマイルサポーター

3 イベント・・・現場見学会

4 豆知識



たいしうばがふところ

大師姥ヶ懐道路改良事業

県道岩沼蔵王線の岩沼市志賀地区と村田町姥ヶ懐地区までの区間は、見通しが悪く、細い道が続き、車のすれ違いが難しい道路であるため、新しい道路を作っています。

また、岩沼市と村田町を結ぶ『志賀姥ヶ懐（しがうばがふところ）トンネル』ができます。

この事業は、平成24年度に着工し、平成29年12月にはトンネルが貫通しました。現在は、トンネル内の舗装も完了し、平成31年12月完成を目標に工事を行っています。



【名前の由来】

志賀姥ヶ懐トンネルは岩沼市志賀地区と村田町姥ヶ懐地区からとった名前になっています。新しくトンネルを作った時の名前の付け方は様々ですが、多く持ち入れられる決め方はトンネルの始まりと終わりの市町村地区に関係する名前を付けます。志賀姥ヶ懐トンネルは岩沼市を起点に村田町へと続くトンネルとなっています。

他にも、塩釜市と利府町を結ぶ、『しおりふれあいトンネル』という名前のトンネルもありますが、『しお』釜市と『り』府町からとった名前の付け方をすることもあります。



位置図

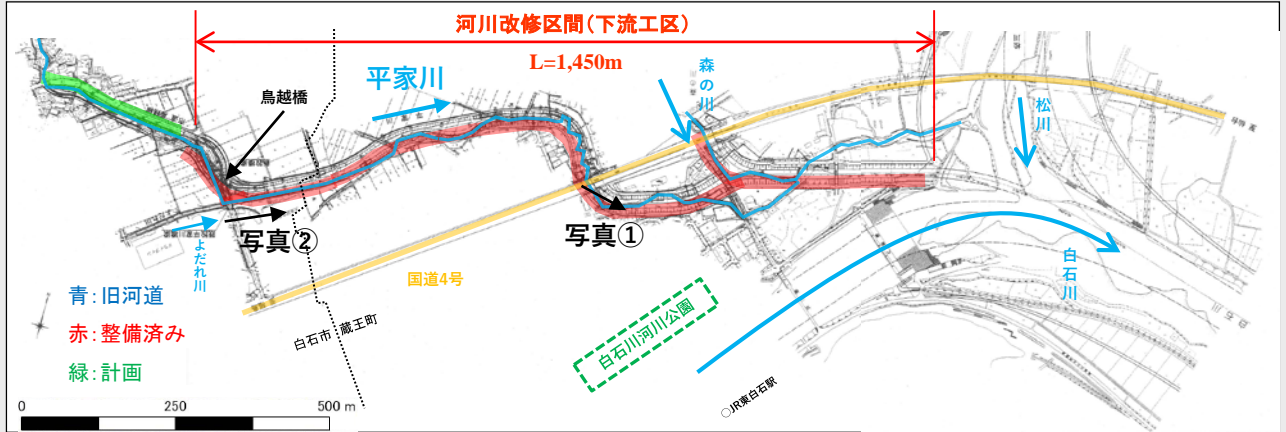


一級河川阿武隈川水系
平家川

平家川の川幅が広くなりました！

一級河川阿武隈川水系平家川
宮城県刈田郡蔵王町～白石市

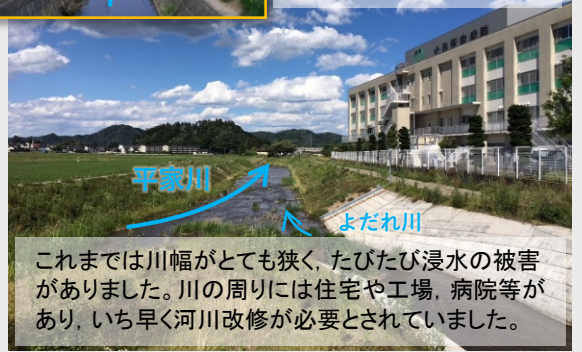
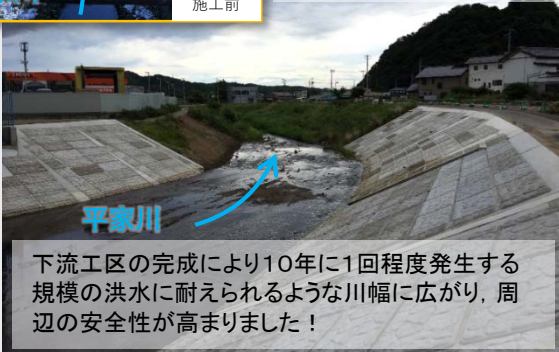
昭和59年度より進めてきた平家川改修事業について、平成30年6月、計画延長L=1,770mのうち下流工区のL=1,450mが完成しました！



写真①
国道4号井戸井前橋より下流方向。



写真②
よだれ川合流部、鳥越橋より下流方向。



CHECK

平家川の川幅を広げる工事に合わせ、鳥越橋という橋を作り直しました。これは白石市福岡深谷の「鳥越」という地名から名付けられています。この「鳥越」という地名については、渡り鳥のおとる鞍部のような地形からきたと言われてます。

平家川の近く、白石川沿いには白石川河川公園があり、季節になると多くの渡り鳥が羽を休めにやってきます。オオハクチョウやカワセミが見られるかも！観察してみよう！

ただただ残念なことに、そんな川にも毎年ゴミがたくさん投げ捨てられています。みんなは川へゴミを投げないようにお願いね。

白石川に遊びに来る渡り鳥の群れ





あなたの街の！

スマイルサポーター

NO.1

さあ、「あなたの街の！ スマイルサポーター」のコーナーがやってまいりました。「スマイルサポーター」とは、県が管理する道路や河川をきれいにしてくれているボランティアの方々のことです。このページでは、サポーターさんたちの日々の活動をどん！ と紹介いたします。

さて、今回ご紹介するのは、丸森町耕野地区で活動するサポーター「耕野入区行政区（こうやいりくぎょうせいく）」のみなさん。

スマイルサポーターとして認定されたのは、平成17年。それからなんと13年の間、道路をきれいにするために活動してくれているんです。



入区行政区のみなさんです

活動の敵は夏の暑さです。なるべく涼しい時間帯に草刈りなどをするようにしているそうですが、それでも今年の猛暑は大変だったそうです。

作業で疲れた後は、メンバーでお茶をするのが楽しみとなっているそうです。ボランティア活動が地域の交流の場にもなっているんですね。

活動場所は県道越河角田線の区間300M。主な活動としては道路の両側に毎年花を植えて周辺の清掃や草刈りなどを行っています。

元々この道路はゴミのポイ捨てが非常に多く、少しでもゴミが減ればと花を植え始めました。活動を始めてからは、捨てられるゴミの量が大きく減り、年によってはまったくないときもあるそうです。



花植えの様子

○あなたもスマイルサポーターになりませんか？

宮城県では、県が管理する道路や河川でボランティアによる美化活動を行う地域のみなさんや企業の方を「スマイルサポーター」として募集しています。スマイルサポーターとして活動してみたい方、興味や関心がある方は、下記までお気軽にご連絡ください。

◇問合せ先 大河原土木事務所 行政班

TEL:0224-53-3903

松川の工事現場を見てきたよ！

地元の小学生を対象に
8月2日に開催しました！



『2018夏休み！小学生と保護者の建設現場見学会』

ラジコン重機の操作！
上手に動かせるかな？



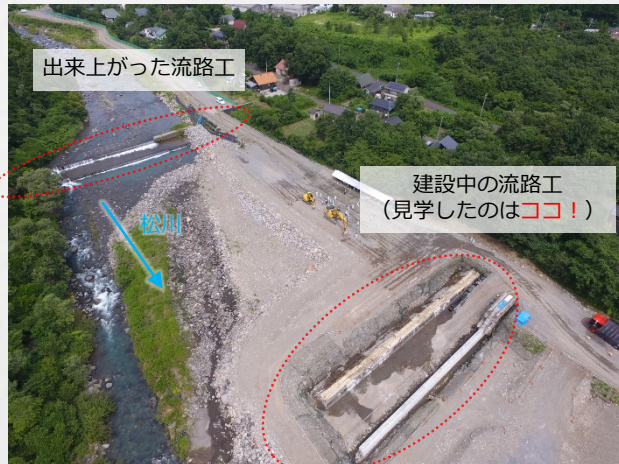
見学会は蔵王町ふるさと文化会館（ございんホール）で、砂防事業や工事の概要説明から始まり、その後はバスで松川の工事現場に移動して、施工中の床固工の説明やドローンによる記念撮影や建設機械の試乗、ラジコン重機ゲームや松川の小石を使ったお絵描きなど、夏休みの楽しい思い出を作ってもらいました。

宮城県の将来を担う子どもたちに、地域の生活に密着し、地域社会に貢献している土木事業への理解と興味を持っていただくべく、宮城県建設業協会仙南支部と共催し、現場見学会を開催しました。

見学会当日は晴天に恵まれて、猛暑も心配されませんが、松川をそよぐ川風にも助けられ、暑さに負けない元気な子供たちの歓声と笑顔の中、無事に見学会を行うことができました。



建設機械にも乗ったよ！



出来上がった流路工

建設中の流路工
(見学したのはココ！)

流路工とは川を横断して設置する『床固』と呼ばれる構造物と、堤防を守る『護岸』を組み合わせたもので、川底や川岸が川の流れにより削られるのを防ぎます。



みんな熱心に座学中



記念に松川の石にお絵描き！



風を感じる！

空冷ファン付ヘルメット



○編集者より
見学会終了後の参加者からは「せくくん楽しかった！」「うん、楽しかった！」「うん、楽しかった！」という声も聞かれました。吹き飛ばすくらい、皆さんの元気をもらいました。

豆 建設業ムダ知識

～無料です！！マンホールカード～

あらいぐまラスカル 参戦！ モンチッチ 参戦！ スマホに！？ いいえ違います。特種なデザインのマンホールがカードになったマンホールカード。全国 364 自治体が配布しています。その数なんと 418 種（まだまだ増えます）！県内でも仙台市・名取市・多賀城市・白石市・大河原町・大衡村・涌谷町の役所等で配布しています（一人一枚）。各地のゆるキャラや銀河鉄道 999、あらいぐまラスカル等のアニメキャラに戦艦大和、モンチッチも参戦し、誰もが興味をそそられるカードとなっていますので是非集めてみてください。（集めても対戦は出来ません。）

見本（宮城県大河原町のカード）



（福岡県北九州市）



（広島県呉市）



画像は各配布先 HP より

編集後記

この度、大河原土木事務所の広報誌第 2 号の発行となりました。今回は創刊号で紹介した事業の進捗状況について掲載しています。大河原土木事務所の仕事内容を知ってもらえたら幸いです。



宮城県土木部

[編集・発行]

大河原土木事務所 企画担当チーム

〒989-1243 宮城県柴田郡大河原町字南 129-1

大河原土木事務所 総務班 0224-53-3135

URL: <https://www.pref.miyagi.jp/soshiki/ok-doboku/>

E-mail: okdbk@pref.miyagi.lg.jp