

みやぎの環境にやさしい 農産物認証・表示制度



みやぎの環境にやさしい農産物認証・表示制度



当制度は、農業の持続的な発展及び環境と調和のとれた農業生産を推進するため、農薬・化学肥料を節減するなど一定の要件を満たして生産された農産物を4つの区分に分けて宮城県が認証する制度です。認証された農産物には、目印となる認証票（シール）をパッケージ等に貼ることができ、**「特別栽培農産物」として販売することができます。**

区 分	認証票 (シール)	農薬の基準 (農薬成分数 ※1)	化学肥料の基準 (窒素分量 ※2)
① 農薬・化学肥料不使用		原則使用しない	原則使用しない
② 農薬不使用・化学肥料節減		原則使用しない	県慣行の1/2以下
③ 農薬節減・化学肥料不使用		県慣行の1/2以下	原則使用しない
④ 農薬・化学肥料節減		県慣行の1/2以下	県慣行の1/2以下

※1 節減対象農薬の延べ有効成分数（農作物ごとに慣行基準を設定）

※2 化学肥料の施用量：窒素分量 kg/10a（農作物ごとに慣行基準を設定）

みやぎの環境にやさしい農産物栽培管理票

農林水産省新ガイドラインによる表示

特別栽培農産物

節減対象農薬：当地比○割減
化学肥料（窒素成分）：当地比○割減

栽培責任者

住 所
連絡先 ㊟

確認責任者

宮城県知事
住 所 宮城県仙台市青葉区本町 3-8-1
連絡先 ㊟ 022-211-2845

精米確認者

宮城県知事
住 所 宮城県仙台市青葉区本町 3-8-1
連絡先 ㊟ 022-211-2845

節減対象農薬の使用状況

使用資材名	用 途	使用回数
		回
		回

特別栽培農産物とは？

国の特別栽培農産物に係る表示ガイドラインに従って認証された農産物です。

有機栽培農産物とは違うの？

有機栽培農産物は国の農林物資の規格化等に関する法律（JAS法）に基づき、有機JAS認証を取得した農産物のことで、特別栽培農産物とは異なります。

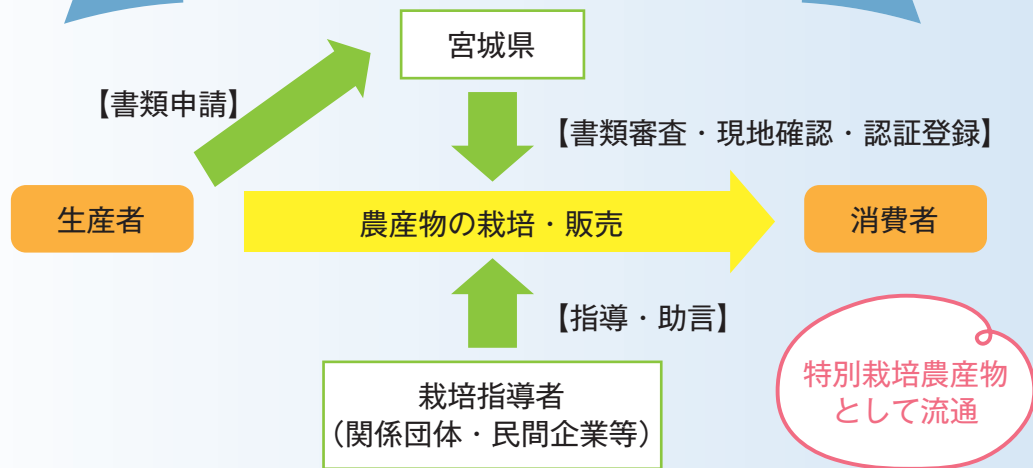


- 認証票（シール）が貼付された商品にはこちらの栽培管理票がセットで表示されており、農薬の使用状況等が確認できます。
- 栽培管理票はラベルの他、店頭でのポップ表示も認められております。また節減対象農薬の使用状況欄についてはインターネット（ホームページのURL）表示などの場合もあります。

対象農産物

- ◆ 乾燥調製した米, 麦類, 豆類, 茶等
- ◆ 未加工の野菜・果実

特別栽培農産物ができるまで



県の担当者が規定を遵守した栽培方法で生産されている農産物であることを現地で確認しています。

現地確認のようす



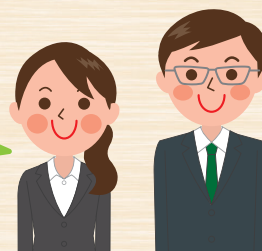
この制度により、消費者の信頼性を高めるとともに、特別栽培農産物の生産に取り組む生産者を応援しています。

どこで購入できるの？



販売店 からの声

環境にやさしい農産物や生産者を藤崎としても応援しております。この機会にご興味を持って頂き、ぜひご利用下さい。（藤崎 食品部）



商品の取り扱いは天候状況や生産者の作付状況によって入荷が無い品目もございますので、あらかじめご了承下さい。

〈取扱い店舗〉

名 称	所 在 地	電話番号	品 目
藤崎 本館	仙台市青葉区一番町3-2-17	022-261-5111	米・野菜
フードマーケット フジサキ	仙台市泉区寺岡4-1-1	022-378-7535	米・野菜
農産物直売所A O Y A	仙台市青葉区中央1-1-5	022-724-7803	米・野菜
グリーンマート桂店	仙台市泉区桂1-12-1	022-371-3611	米・野菜
秋保ヴィレッジアグリエの森	仙台市太白区茂庭字中谷地南32-1	022-302-6081	米・野菜
あいコープみやぎ	仙台市宮城野区日の出町3-4-17	0120-255-044	米・野菜
農家の直売所グリーンサムいちば	石巻市恵み野六丁目4-4	0225-96-8713	米・野菜
おもしろいし市場	白石市福岡長袋字八斗蒔20-1	0224-26-9778	米・果物
とよま観光物産センター	登米市登米町寺池桜小路2-1	0220-52-5566	米
旬の市七ヶ宿農林産物直売所	刈田郡七ヶ宿町字滝ノ上12	0224-38-1050	米・野菜・果物
道の駅七ヶ宿	刈田郡七ヶ宿町字上野8-1	0224-37-2721	米・野菜・果物
とんとんの丘もちぶた館	柴田郡大河原町新寺字北185-11	0224-51-5811	果物
道の駅おおさと	黒川郡大郷町中村字北浦51-6	022-359-2675	米・野菜
農産物直売所花野果市場	遠田郡美里町練牛字6号12	0229-59-1320	野菜

※上記の他にも取扱いがある場合がございます。

発行：令和3年4月

宮城県 農政部 みやぎ米推進課

〒980-8570 仙台市青葉区本町三丁目8番1号
TEL 022-211-2845 FAX 022-211-2849
E-mail : miyamai@pref.miyagi.lg.jp

R70 古紙配合率70%再生紙を使用しています。



このチラシは1,000部作成し、1部あたりの単価は45.10円です。