

IV期区間(築館工区)は加倉ICと国道4号築館バイパスを結びます！

みやぎ県北高速幹線道路IV期区間(築館工区)は、みやぎ県北高速幹線道路I期区間と、国道4号築館バイパスを結ぶ広域交通ネットワークを形成する道路です。

現在の進捗状況

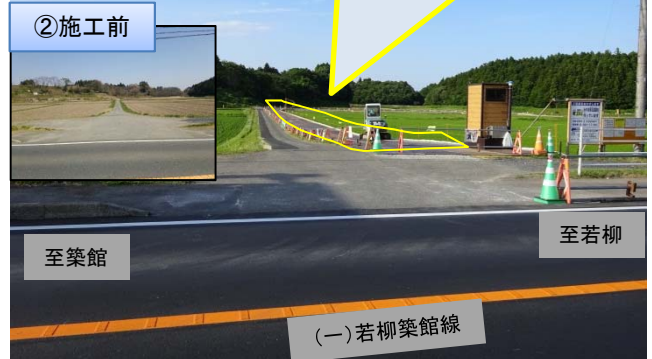
みやぎ県北高速幹線道路IV期区間(築館工区)については現在、下の図に示す(1)、(2)の区間について工事に着手し、工事用道路設置等を進めているところです。今後、横断函渠工、地盤改良工、本線盛土工などに順次着手していくこととしております。引き続き、用地買収を推進し、今年度は区間全線の工事着手を目指します。



① 国道4号からの工事用道路を施工しています。



② 県道若柳築館線からの工事用道路の設置を終えました。



お問い合わせはこちらまで

宮城県北部土木事務所栗原地域事務所 道路建設班

〒987-2251 宮城県栗原市築館藤木5-1 栗原合同庁舎3階
電話: 0228-22-2189 E-mail: nh-khdbkd@pref.miyagi.jp