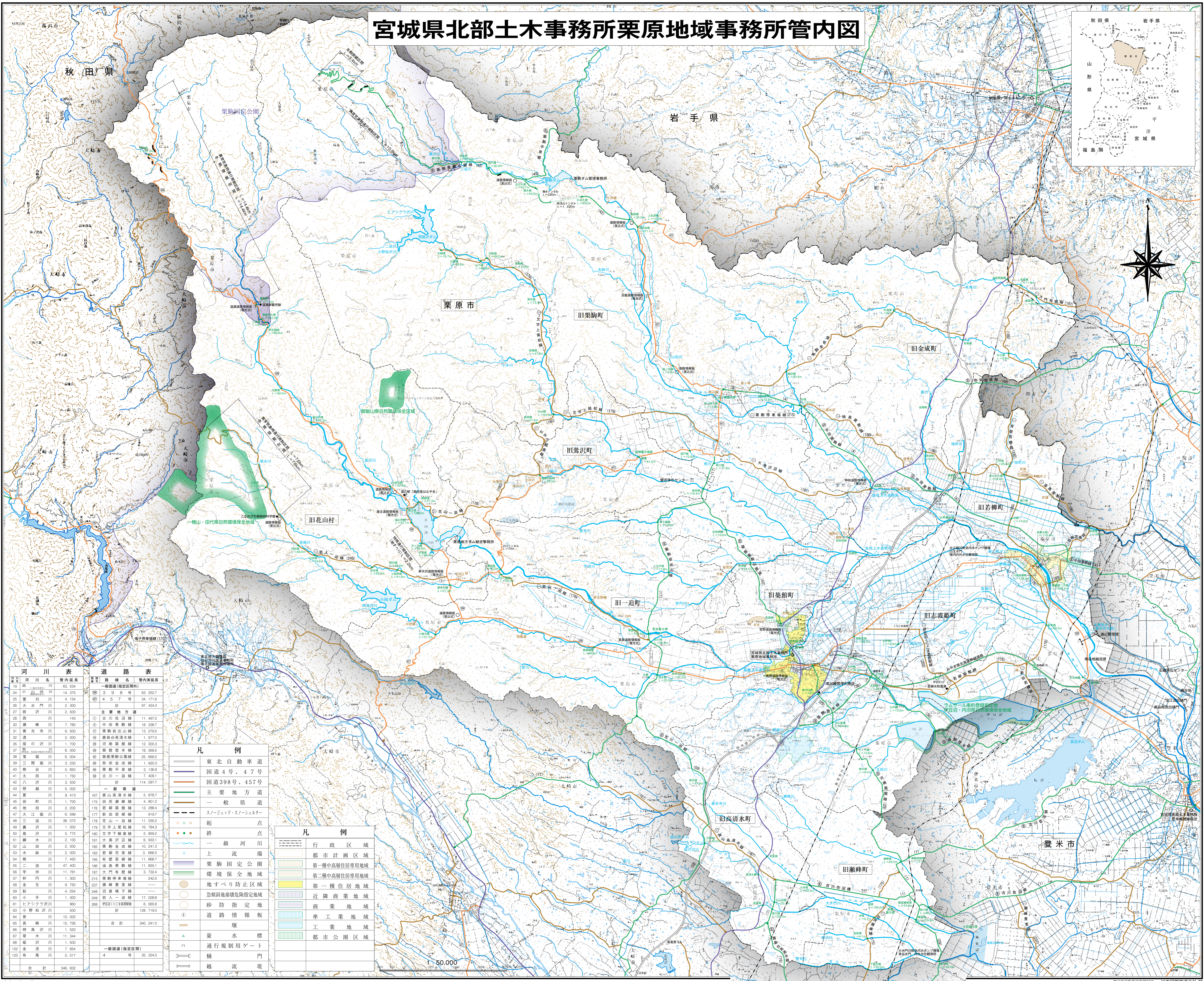
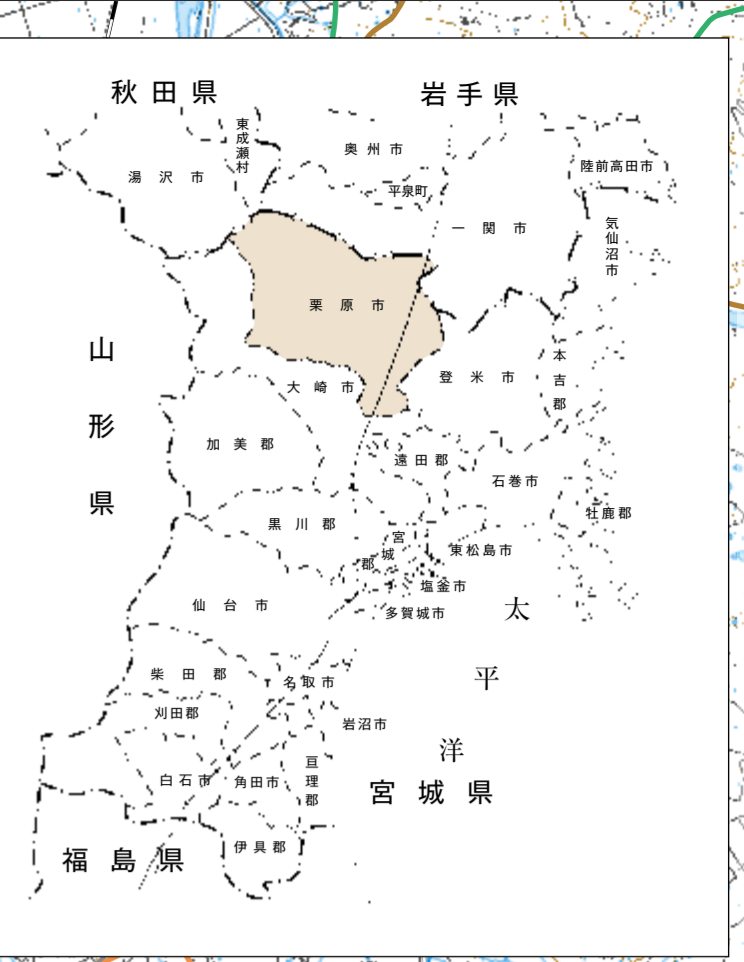


# 宮城県北部土木事務所栗原地域事務所管内図



河川表		道路表	
河川名	管内延長	路線名	管内延長
19 小野川	14,375	③ 9号	63,257
24 大湍川	4,154	④ 4.5.7号	34,171.6
25 大湍川	2,300	計	97,424.3
27 前沢川	2,500	主要地方道	
28 西川	143	① 古川佐沼線	11,497.2
30 瀬川	7,780	② 中田黒駒線	18,338.7
31 新光寺川	6,500	③ 栗駒岩出山線	13,279.5
32 西川	2,000	④ 栗駒台清水線	1,977.0
35 西の沢川	1,700	⑤ 河津新線	12,300.3
37 栗駒川	8,000	⑥ 新栗駒線	18,599.5
38 栗駒川	6,004	⑦ 栗駒新線	25,699.2
39 三崎川	3,230	⑧ 栗駒全成線	1,920.3
40 鹿谷川	5,850	⑨ 栗駒平原線	3,136.9
41 木田川	1,750	⑩ 古川一迫線	7,409.1
42 八沢川	3,500	計	114,097.7
43 八沢川	5,000	一般県道	
44 栗駒川	9,413	167 黒山高清水線	5,676.7
45 田代川	1,700	176 若草線	4,801.2
46 地田川	2,200	178 新栗駒線	13,289.4
47 大江堤川	6,999	177 新田若穂線	9,197.7
48 三浦川	38,072	178 花山一迫線	11,036.2
49 鹿沢川	1,000	179 文字上尾線	16,784.3
50 鹿沢川	5,772	180 文字下尾線	5,859.2
51 山田川	2,100	181 大島沢線	6,933.1
52 山田川	2,000	182 栗駒全成線	10,243.1
53 木津川	2,000	183 若草花線	3,260.0
54 新川	7,450	185 新栗駒線	11,999.7
55 二道川	47,400	186 油島栗駒線	11,895.1
56 宇津川	11,781	187 大門有線	3,732.4
57 宇津川	1,300	215 栗駒停車場線	242.5
58 金生川	9,750	237 瀬川線	—
59 金生川	4,254	248 沼田橋子線	—
60 小手川	1,300	249 岩入一迫線	17,028.8
61 ヒヤシラ沢川	950	268 伊豆沢川上栗駒線	6,565.8
62 小野川	10,000	計	128,719.0
64 長湍川	15,726	合計	340,241.0
66 時鳥川	1,620	一般国道(指定区間)	
67 草木川	11,344	122 金沢川	7,854
68 坂沢川	1,500	123 有馬川	5,017
合計	346,832	4号	35,324.0

凡例	
	東北自動車道
	国道4号、47号
	国道39号、457号
	一般県道
	スノーシェッド・スノーシェルター
	点
	終点
	一級河川
	上流端
	栗駒国定公園
	環境保全地域
	地すべり防止区域
	急傾斜地崩壊危険指定地域
	砂防指定地
	道路情報板
	堰
	水量標
	通行規制用ゲート
	樋
	越流堤

凡例	
	行政区区域
	都市計画区域
	第一種中高層住居専用区域
	第二種中高層住居専用区域
	第一種住居地域
	近隣商業地域
	商業地域
	準工業地域
	工業地域
	都市公園区域

1:50,000