

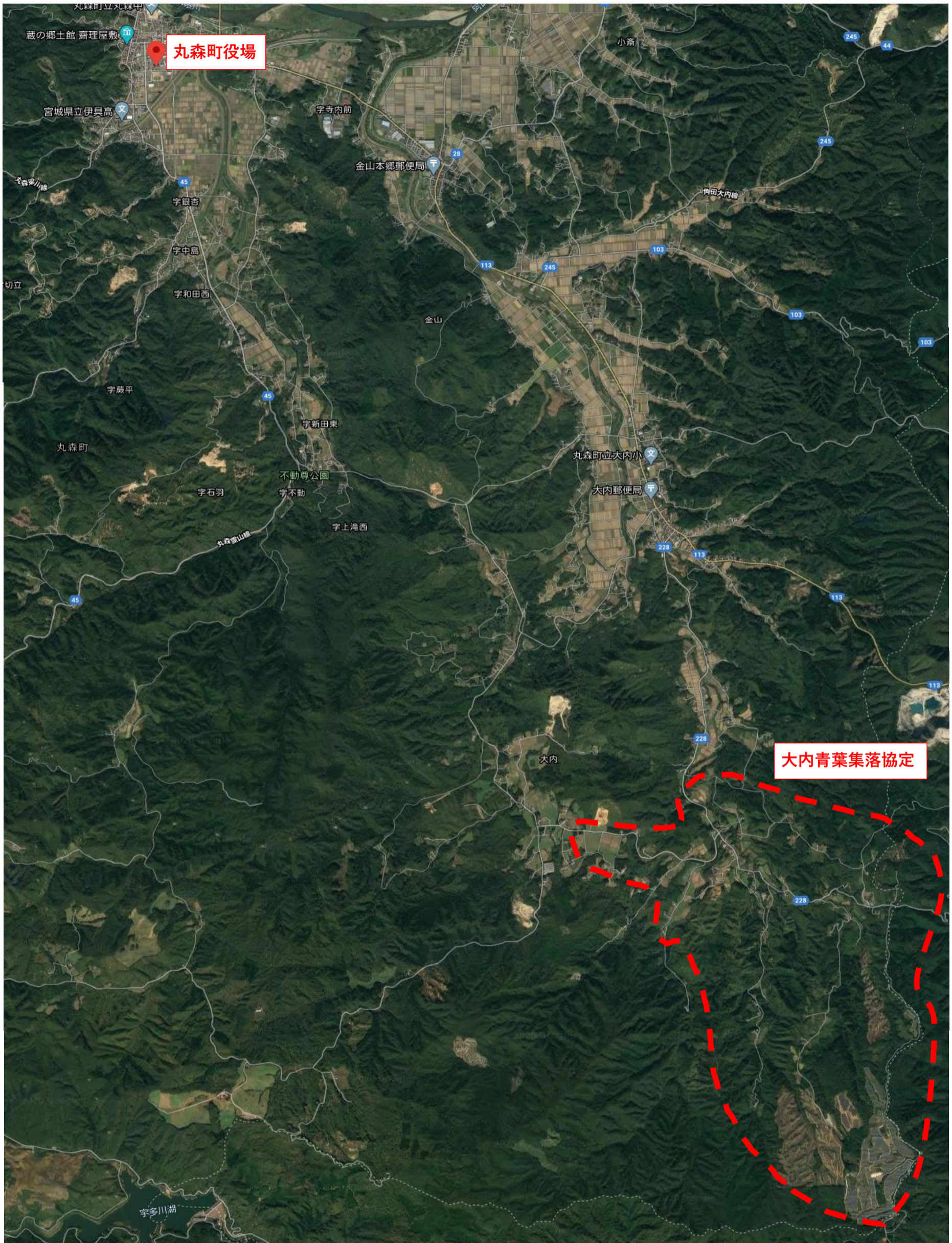
令和 2 年度
第 1 回宮城県農村振興施策検討委員会

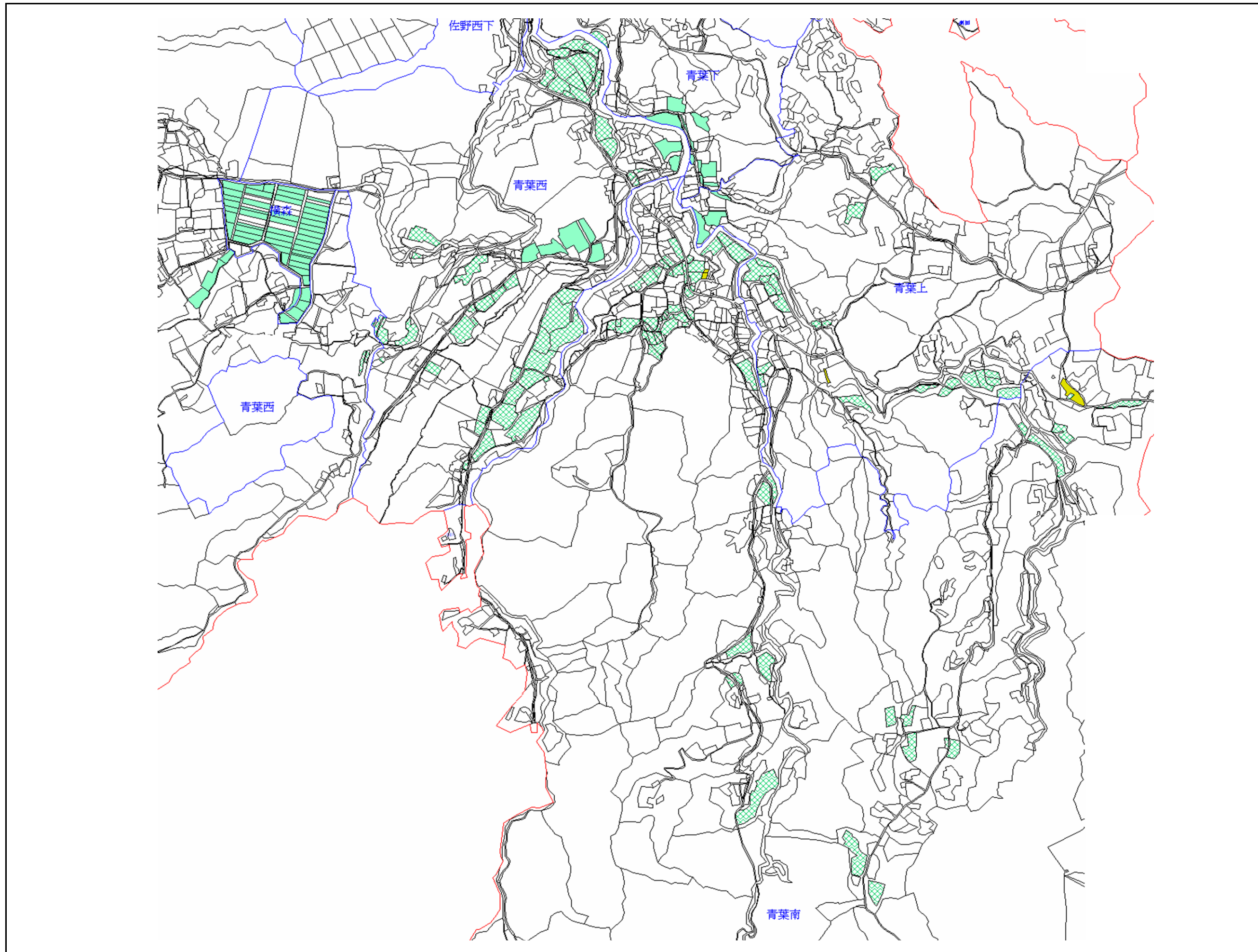
中山間地域等直接支払交付金事業
現地調査・意見交換

大内青葉集落協定
(丸森町)

令和 2 年 8 月 2 8 日

大内青葉集落協定位置図





- 中山間直支着色**
- 田 でありかつ 小区画
 - 田 でありかつ 緩傾斜
 - ◇ 田 でありかつ 急傾斜
 - 草地 でありかつ 緩傾斜
 - ◇ 草地 でありかつ 急傾斜
 - 畑 でありかつ 緩傾斜
 - ◇ 畑 でありかつ 急傾斜
 - 採草放牧地 でありかつ 緩傾斜
 - ◇ 採草放牧地 でありかつ 急傾斜

1/10,000

大内青葉集落協定の概要

組織名称	大内青葉集落協定
	代表 菅野 憲一
所在地	宮城県伊具郡丸森町大内字青葉地内
取組期間	平成13年度～
会員数	農業者119名
協定面積	424,308㎡
交付金額	7,165,853 円

	面積 (㎡)	交付単価 (円)	傾斜	交付額 (円)
田	420,295	21,000	1/20 以上	7,151,808
		8,000	1/100 以上 1/20 未満	
畑	4,013	3,500	8°以上 15°未満	14,045

取組のポイント

本地域は振興山村地域に指定されるなど平場地域と比べて生産条件の格差が大きいことから、農業振興を図るため、地域住民と協力して農業用排水路等の保全管理を行うことで多面的機能の発揮の促進に取り組んでいる。

水路の管理



集落の活動



丸森町大内青葉地区 援農ボランティア

～ 青葉地域を知る・学ぶ えごまの援農体験～

地元の方との交流会・
温泉入浴券付き！

8/9 (日)
10:00～17:00

丸森町の大内青葉地区では、地域内外の方々と一緒に活動する援農による交流活動を通して、より活発で元気な地域を目指しています。今回は、地域内のえごま畑の草取りや芽かき作業をお手伝いいただくボランティアの方々を募集します。作業後には、地域の方と一緒に青葉地域を散策する時間も設けています。皆様のご参加をお待ちしています！

- 活動日時：令和2年8月9日（日）午前10時～午後5時（雨天時中止）
- 集合場所：青葉コミュニティセンター（住所：丸森町大内青葉南16）
午前10時までに集合してください
- 活動内容：えごまの畑の草取り、芽かき作業（2班編成）
- 募集人数：10名程度（定員に達し次第、締め切らせていただきます）
- 募集対象：青葉地域のことを知りたい方、えごまや農業に興味がある方
援農ボランティアに興味がある方
- 申込〆切：令和2年8月5日（水）※先着順
- 持ち物：長靴、軍手、雨合羽、タオル、着替え、飲み物、参加費
※ 作業に必要なカマ等は事務局でご用意します
※ 新型コロナウイルス対策のため、マスク着用をお願いします
- 参加費：1,000円（昼食代・入浴代含む）
- 申し込み：大内まちづくりセンター宛てに電話/FAX/メールにて（裏面参照）



▲えごまについて

シソ科の植物。えごま餅やクッキーなどに加えたり、絞った油はサラダにかけたり、様々活用されている。健康に良い成分を含み、近年注目されている。鳥獣被害を受けにくい作物としても注目されており、大内地区で生産者が栽培に取り組んでいる。

当日スケジュール

10:00	集合 (顔合わせ・班編成)	13:00	えごまの芽かき作業
10:30	えごま畑の草取り作業	14:00	青葉地域の散策
12:00	昼食休憩	15:00	青葉温泉入浴・交流会
		17:00	解散



▲えごま畑から望む
鹿狼山

熊野神社▲

主催：大内青葉集落協定

協力：大内地区協議会、丸森町、宮城県、(一社)YOMOYAMA COMPANY、(一社)みやぎ連携復興センター

大内青葉地区援農ボランティア 留意事項

- *動きやすい服装でお越しく下さい（タオルや長靴などのご持参ください）
- *屋外での作業となりますので、こまめに水分補給をし熱中症には注意をしてください
- *移動中や支援活動中のけが、事故などに備え、主催側でボランティア保険を掛けさせていただきます
- *ご不明な点がございましたら、下記問い合わせまでご連絡ください

【現地までのアクセス】

集合場所までは車でお越しく下さい

※ 駐車スペースがございます

<常磐道新地I.Cより車で約15分>

<阿武隈急行線丸森駅より車で約25分>



今回は
大内青葉集落協定の
地域の方が中心となり
企画しました！



【申し込み・お問い合わせ先】

大内まちづくりセンター

（宮城県伊具郡丸森町大内字横手82-1）

電話：0224-79-2004 FAX：0224-73-3008

メール：ouchi-kou@town.marumori.miyagi.jp

FAXをご利用の方は、以下の参加申込書を記入し送信してください。
電話またはメールをご利用の場合は、下記の内容をご連絡ください。

参加申込書

氏名	所属	住所	電話番号・アドレス
(例) 宮城 花子	〇〇大学/〇〇社	仙台市青葉区〇〇1-2-3	080-xxxx-xxxx abc@△△.com