

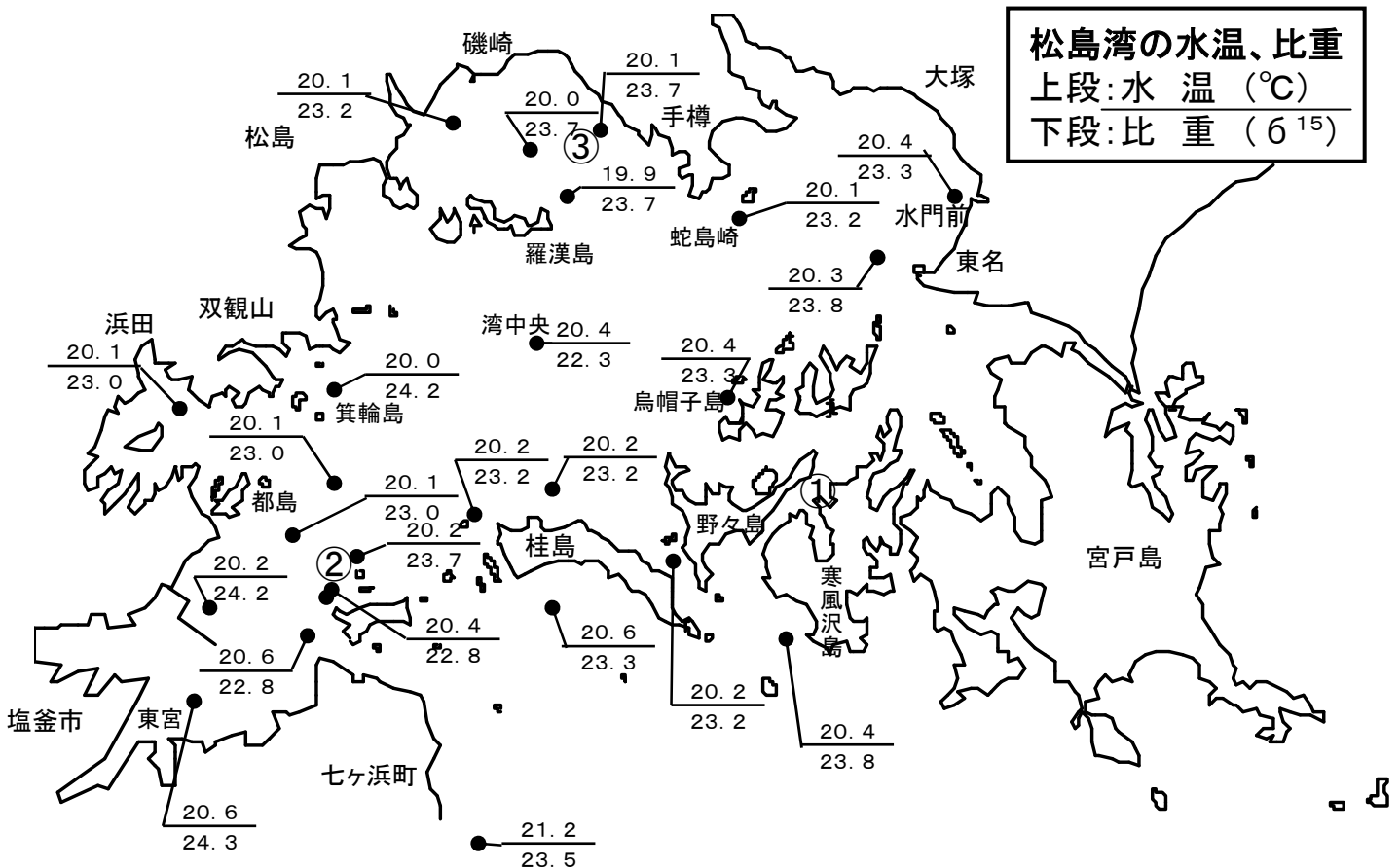
のり養殖通報（第5報）

宮城県のにり養殖安定化対策本部

（調査機関：七ヶ浜町、宮城県漁業協同組合、仙台地方振興事務所水産漁港部、水産技術総合センター）

1. 調査概要

- ・松島湾内の表面水温は19.9～20.6℃、比重は22.3～24.3で、湾外の水温は20.2～21.2℃、比重は23.2～23.8となっています。
- ・松島湾内の表面水温は前回調査時(9月28日)より0.3～0.6℃程度低くなっています。
- ・松島湾内では網洗いが行われています。また、桂島の外洋側で筏の設置作業が始まりました。
- ・種網には0.2～1.2mmのノリ芽が1視野当たり2個～60個程度付着しており、肉眼で確認できるものもありました。



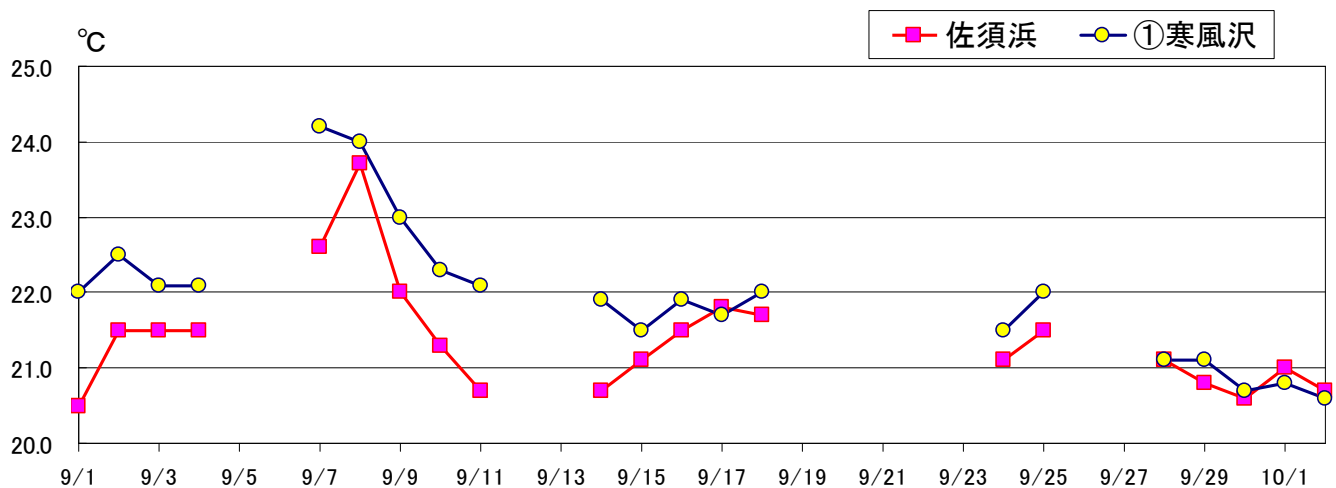
2. 注意事項

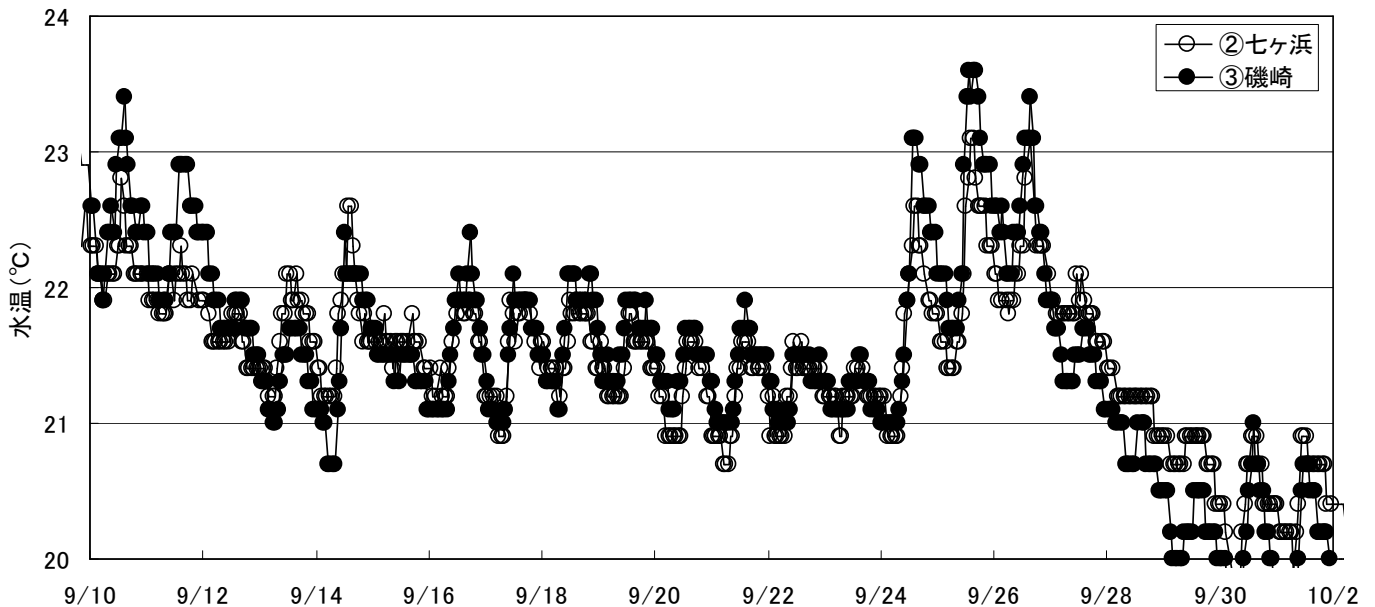
- ◎ケイソウの付着や汚れが強くなっていますので、網洗いを励行して下さい。
- ◎厚種の網やノリ芽が肉眼視できる網は、早めに展開するよう心がけて下さい。
- ◎天気が周期的に変わる予報が出ていますので、常に最新の情報を入手して下さい。
- ◎降雨後に低比重となりやすい漁場では、適切な管理に努めて下さい。

3. 湾内の採苗状況

漁場名	採苗方法	状態	芽数範囲	平均芽数	葉長 (mm)	二次芽	葉体の障害	張込日	備考
トウ東 宮	-	固定	33~71	50	0.5~1.0	あり	細胞欠損	-	-
ヤ矢 板	-	固定	1~6	3	0.5~1.0	なし	クビレ	-	汚れ、ケイソウ多い
ミヤコ 都 島	-	固定	26~64	46	0.5~1.0	あり	チヂレ、クビレ	-	-
	-	固定	8~24	16	0.5~1.0	あり	チヂレ、細胞欠損	-	-
	-	固定	5~12	9	0.5~1.0	あり	クビレ、細胞欠損	-	汚れ、ケイソウあり
ニ 本 口	-	固定	44~72	59	0.5~1.2	なし	クビレ	-	汚れ若干あり
	-	固定	7~20	14	0.3~0.7	あり	チヂレ、クビレ、細胞欠損	-	ケイソウあり
ハマ 田	野外	固定	12~45	34	0.2~0.3	あり	チヂレ、クビレ	-	ケイソウ若干あり
ミ箕 輪 島	-	固定	5~21	12	0.5~1.2	あり	チヂレ、クビレ	-	汚れ、ケイソウ、アオあり
イ磯 崎 ①	-	固定	7~21	14	0.5~2.0	あり	チヂレ、クビレ、細胞欠損	-	汚れ、ケイソウあり
	-	固定	15~34	24	0.5~0.7	あり	クビレ	-	汚れ、ケイソウあり
イ磯 崎 ②	-	固定	2~21	9	0.1~0.3	あり	なし	-	汚れ、ケイソウあり
テ手 樽	-	固定	8~23	14	0.5~1.0	あり	クビレ	-	ケイソウ、アオあり
ラ羅 漢 島	-	固定	20~38	28	0.3~0.6	あり	クビレ	-	汚れ、ケイソウあり
ヘ蛇 島 崎	-	固定	3~11	6	0.1~0.5	あり	クビレ	-	ケイソウ、アオあり
トウ東 名	-	固定	3~15	8	0.1~0.3	あり	クビレ	-	汚れ、ケイソウ、アオあり
ヒ平 崎	-	固定	5~13	9	0.2~0.8	なし	なし	-	汚れ、ケイソウ多い
	-	固定	5~15	9	0.2~1.0	なし	クビレ	-	汚れ、ケイソウ多い
サン 本 口	-	固定	11~24	18	0.1~0.5	あり	クビレ	-	汚れ、ケイソウ多い
	-	固定	4~24	16	0.2~1.0	あり	クビレ、細胞欠損	-	汚れ、ケイソウ、アオあり
アリューション	陸上	固定	8~20	14	0.5~1.0	なし	クビレ	-	汚れあり
ヨ馬 島	-	固定	5~23	13	0.2~0.5	なし	クビレ	-	ケイソウあり
	-	固定	5~11	9	0.3~0.5	なし	クビレ	-	ケイソウあり
カツラ 島内 湾	-	固定	7~16	12	0.2~0.5	なし	なし	-	ケイソウあり
	-	固定	4~11	7	0.2~0.5	なし	クビレ	-	汚れ、ケイソウ多い
シ石 浜	野外	固定	1~5	2	0.1~0.8	なし	クビレ、細胞欠損	9月20日	汚れ、ケイソウ、アオあり
	陸上	固定	13~22	16	0.2~0.8	なし	クビレ、細胞欠損	-	汚れ、ケイソウ多い

4. 水温の状況





※宮城県漁業協同組合が設置した簡易水温モニタリングシステムのデータによる。

※各調査点の位置は、1ページの調査概要の図中①～③に対応しています。

5. 気 象

週間予報 仙台管区气象台 平成21年10月2日発表

向こう一週間、気圧の谷や前線の影響で曇りの日が多いでしょう。

最高気温は期間のはじめは平年並みか平年より高いですが、その後は平年より低い見込みです。最低気温は平年並か平年より高いでしょう。

月 日	天 候	降水確率(%)	気温(最低—最高)℃
10/3	曇一時雨	40→20	18 — 22
10/4	晴時々曇	30	14 — 23
10/5	曇	40	15 — 21
10/6	曇一時雨	60	15 — 19
10/7	曇一時雨	50	14 — 18
10/8	曇一時雨	50	13 — 18
10/9	曇	40	13 — 18

<特に注意を要する事項>

非常に強い台風18号が、現在、トラック諸島近海にあって西北西にゆっくりと進んでいます。今後の進路に十分注意してください。

※防災気象情報(天気予報・警報・注意報等)については、気象庁のホームページ <http://www.jma.go.jp/jma/menu/flash.html> に詳しく掲載されていますので、参照下さい。

6. 潮 位

10月2日0:00～13:00の鮎川港の実測潮位は予測潮位と比べて、5～10cm程度高めに推移しています。

7. 海 況

(社)漁業情報サービスセンター
(平成21年10月1日の水温)

- ・鹿島灘～金華山沿岸は19～21℃台。
- ・金華山以北の沿岸は17～19℃台。



・本通報は、水産技術総合センターのホームページ及び携帯電話でもご覧になれます。
ホームページアドレス <http://www.pref.miyagi.jp/mtsc/>



このQRコードを携帯電話のカメラ機能(バーコードリーダー等)で撮影することにより、ホームページアドレスを簡単に取得することができます。

携帯HPアドレス(直接入力の場合)
<http://space.geocities.jp/jkshx806/info/gyogyoushi.html>

携帯ホームページアドレス
QRコード

次回の調査は10月5日(月)に予定しています。