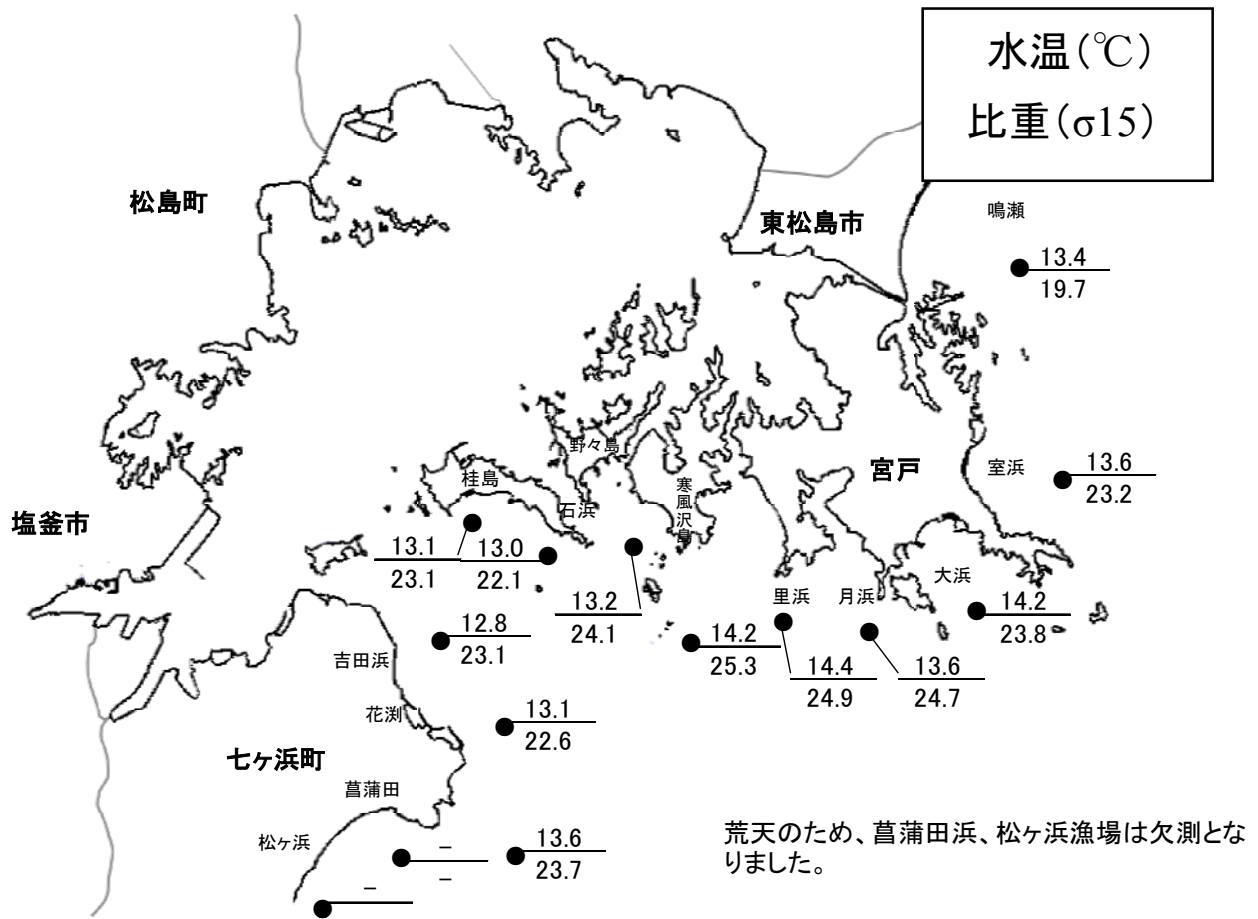


# のり養殖通報（第13報）

宮城県のにり養殖安定化対策本部  
調査機関：七ヶ浜町、宮城県漁業協同組合  
仙台地方振興事務所水産漁港部  
水産技術総合センター

## 1. 調査概要

- ・表面水温は12.8～14.4℃で、前回(11/11)調査時と比べて2～3℃低くなっています。比重は19.7～25.3です。
- ・松島湾沖の各漁場における葉体の色調は、「やや悪い～良い」となっています。
- ・鳴瀬(河口沖)から吉田浜にかけて赤ぐされ病がみられています。また、一部漁場(鳴瀬～寒風沢、吉田浜)では壺状菌も散見されています。
- ・11月17日の県漁協の調査では、生草、新免、矢本でも赤ぐされ病と壺状菌が散見されています。



## 2. 注意事項

- 赤ぐされ病が見られる漁場では蔓延を防ぐため、摘採や活性処理等の適切な管理を行ってください。
- 葉体が十分伸びた網は、赤ぐされ病や壺状菌対策、また、品質維持の観点から早期摘採を心がけるようにしてください。

### 3. 漁場毎のノリの概要

漁場名	葉長(cm)	色調	観察結果	特記事項
鳴瀬 (河口沖)	6~14	良い	赤ぐされ病散見される。壺状菌若干。	一部の網に脱落あり。
	13~27	やや良い		
室浜	7~20	やや悪い	赤ぐされ病処理済。ケイソウ少し。	成熟斑あり。
	5~10	普通	赤ぐされ病処理済。ケイソウ少し。	
大浜	14~43	普通	赤ぐされ病若干。ケイソウ多い。	成熟斑あり。
	10~20	普通	ケイソウ多い。	成熟斑あり。
月浜	12~34	普通	赤ぐされ病散見される。ケイソウあり。	
	16~40	やや良い	赤ぐされ病散見される。壺状菌若干。	
里浜	16~43	やや良い	壺状菌散見される。ケイソウあり。	
	14~25	普通	壺状菌若干。ケイソウあり。	
寒風沢前	9~31	やや良い	赤ぐされ病あり。ケイソウあり。	
寒風沢	7~15	やや良い	赤ぐされ病、壺状菌あり。ケイソウ、アオあり。	
	11~37	やや良い	赤ぐされ病処理済。ケイソウあり。	
桂島	17~30	やや良い	赤ぐされ病散見される。ケイソウあり。	成熟斑あり。
	15~29	やや良い	ケイソウあり。	成熟斑あり。
石浜	14~26	普通	ケイソウあり。	成熟斑あり。
吉田	10~23	普通	赤ぐされ病処理済。壺状菌散見される。	成熟斑あり。
	10~24	普通	壺状菌散見される。	
花淵	15~35	普通	ケイソウ多い。	
	21~36	やや良い	ケイソウ多い。	成熟斑あり。
花淵南	17~49	やや良い	ケイソウ少し。	成熟斑あり。

### 4. のり研幹事情報

漁場名	月日	葉体の伸び・色調	葉体の状態	作業の状況等	特記事項
生草	—	伸び:普通 色調:普通	病傷害:なし 汚れ:多い	全員摘採中。	
矢本	11月17日	伸び:普通 色調:普通	病傷害:赤ぐされ 汚れ:普通	2~3番摘み ほぼ全域に赤ぐされが見られるので、早期摘採及び活性処理作業。	赤ぐされ病ほぼ全域に見られる。
大浜	11月16日	伸び:— 色調:普通	病傷害:赤ぐされ 汚れ:普通	時化でのりが短くなり、アカが多くなった。 大浜、室浜ガサつきあり。	
仙台 (への岸)	11月15日	伸び:普通 色調:良好	病傷害:なし 汚れ:普通		
仙台 (ハの中航路)	11月16日	伸び:普通 色調:—	病傷害:なし 汚れ:普通		
松ヶ浜	11月16日	伸び:普通 色調:良好(優Aクラス)	病傷害:赤ぐされ散見 汚れ:多い	摘採一番摘み。活性処理中。 時化で活性処理遅れあり。	チヂレは回復傾向

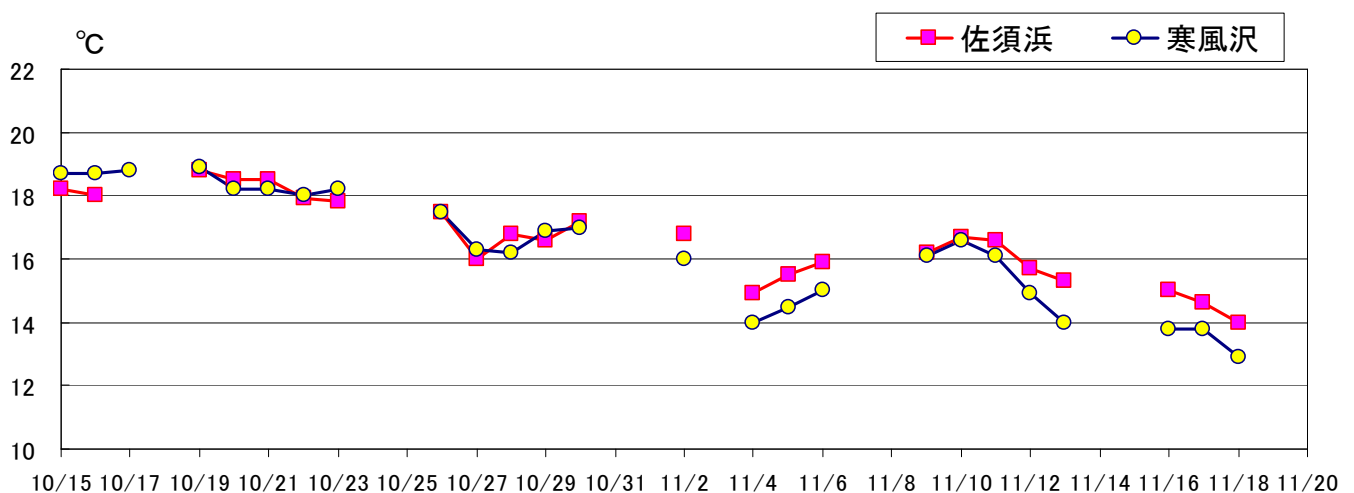
## 5. 栄養塩の情報

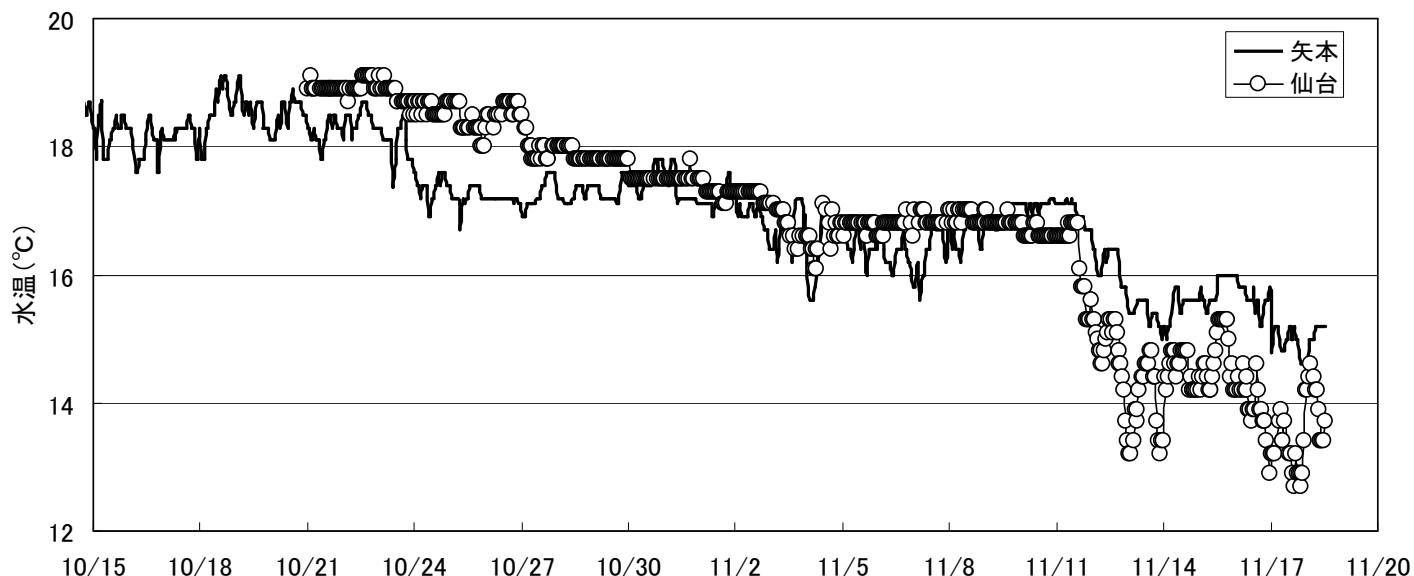
【元素濃度表示;  $\mu\text{g-at/l}$ 】

漁場名	採水日	リン酸態リン	アンモニア態窒素	亜硝酸態窒素	硝酸態窒素	三態窒素	色調	水温(°C)
生 草	11月9日	0.0	0.2	0.5	5.2	5.9	優B	15.6
	11月10日	0.3	0.4	0.3	1.2	1.9	一等級	15.7
	11月12日	0.2	0.3	0.5	2.9	3.7	一等級	
	11月13日	0.2	0.1	0.5	2.2	2.8	一等級	
新 免	11月11日	0.7	1.4	0.2	3.6	5.2	優A	
桂 島 続々島	11月13日	0.5	1.2	0.7	5.1	6.9	優A	14.8
花洲浜	11月12日	0.4	0.7	0.6	4.9	6.2	優A~B	15.5
仙 台 へ へ岸 への中航路	11月15日	2.2	5.0	0.8	8.0	13.8	優A	15.2
	11月15日	1.2	2.6	0.8	4.9	8.3	優A	
	11月16日	0.2	0.3	0.8	2.3	3.5	優B	
閑 上	11月9日	0.4	1.1	0.7	3.9	5.7		
	11月11日	0.6	1.2	0.6	3.1	4.9		
	11月15日	3.6	8.3	0.6	10.5	19.4		
亘 理 阿武隈川南	11月15日	1.9	3.2	0.8	14.0	18.0	優A	14.5

※三態窒素濃度が8~10で色調が維持され、5を下回るようになると色落ちが始まる傾向にあります。  
色調は、のり研幹事情報に基づいています。

## 6. 水温の状況





※宮城県漁業協同組合が設置した簡易水温モニタリングシステムのデータによる。

## 7. 気 象

### 週間予報 仙台管区气象台 平成21年11月18日発表

(東北地方の概況)

向こう一週間、太平洋側では晴れの日が多いですが、期間の中頃と終わりには曇る日がある見込みです。

最高気温、最低気温とも期間の前半は平年並みか平年より低く、期間の後半は平年並みか平年より高い見込みです。

月 日	天 候	降水確率(%)	気温(最低-最高)°C
11/19	晴のち曇	0→10	2 - 10
11/20	晴時々曇	30	5 - 11
11/21	曇	30	3 - 12
11/22	曇	40	3 - 10
11/23	曇時々晴	20	4 - 13
11/24	晴時々曇	20	5 - 13
11/25	曇	40	5 - 13

### 異常天候早期警戒情報 仙台管区气象台 平成21年11月17日発表

#### 要早期警戒

警戒期間 11月22日頃からの1週間

対象地域 東北地方

警戒事項 かなりの高温(7日平均地域平年差+2.5°C以上)

確率 30%以上

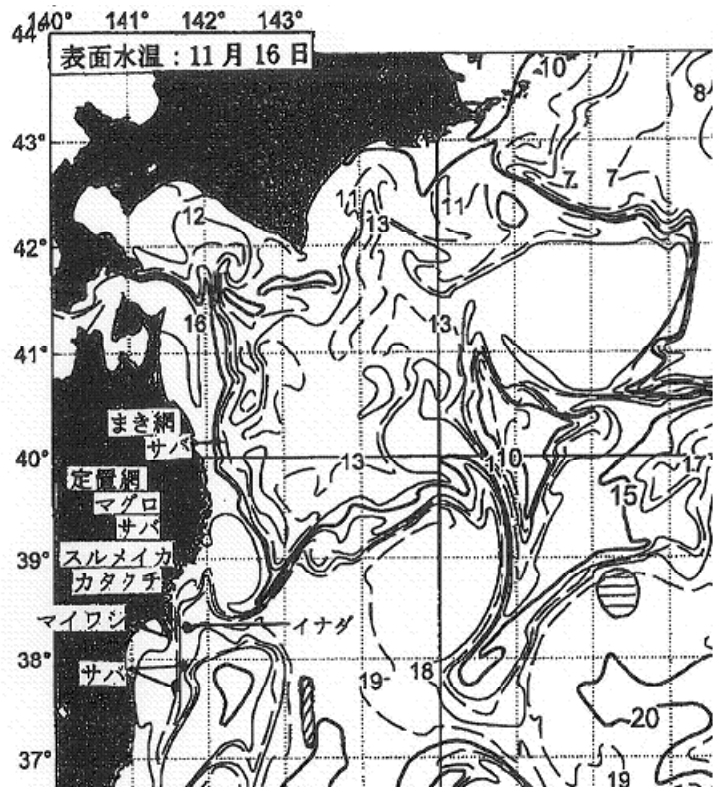
※この状態は11月25日頃からの1週間まで継続する見込み。

※防災気象情報(天気予報・警報・注意報等)については、気象庁のホームページ  
<http://www.jma.go.jp/jma/menu/flash.html> に詳しく掲載されていますので、参照下さい。

## 8. 海 況

(社)漁業情報サービスセンター  
(平成21年11月16日の水温)

- ・鹿島灘～金華山沿岸は15～19℃台。
- ・金華山以北の沿岸は15～19℃台。



## 9. その他

平成21年度第1回乾海苔入札結果(平成21年11月16日)  
総枚数:39, 220, 500枚  
金額:377, 364, 489円  
平均単価:9. 62円/枚

- ・本通報は、水産技術総合センターのホームページ及び携帯電話でもご覧になれます。  
ホームページアドレス <http://www.pref.miyagi.jp/mtsc/>



携帯ホームページ

このQRコードを携帯電話のカメラ機能(バーコードリーダー等)で撮影することにより、ホームページアドレスを簡単に取得することができます。

携帯HPアドレス(直接入力の場合)  
<http://space.geocities.jp/jkshx806/info/gyogyoushi.html>

携帯ホームページでは調査概況、注意事項及び栄養塩の情報がご覧になれます。

次回の調査は11月26日(木)に予定しています。