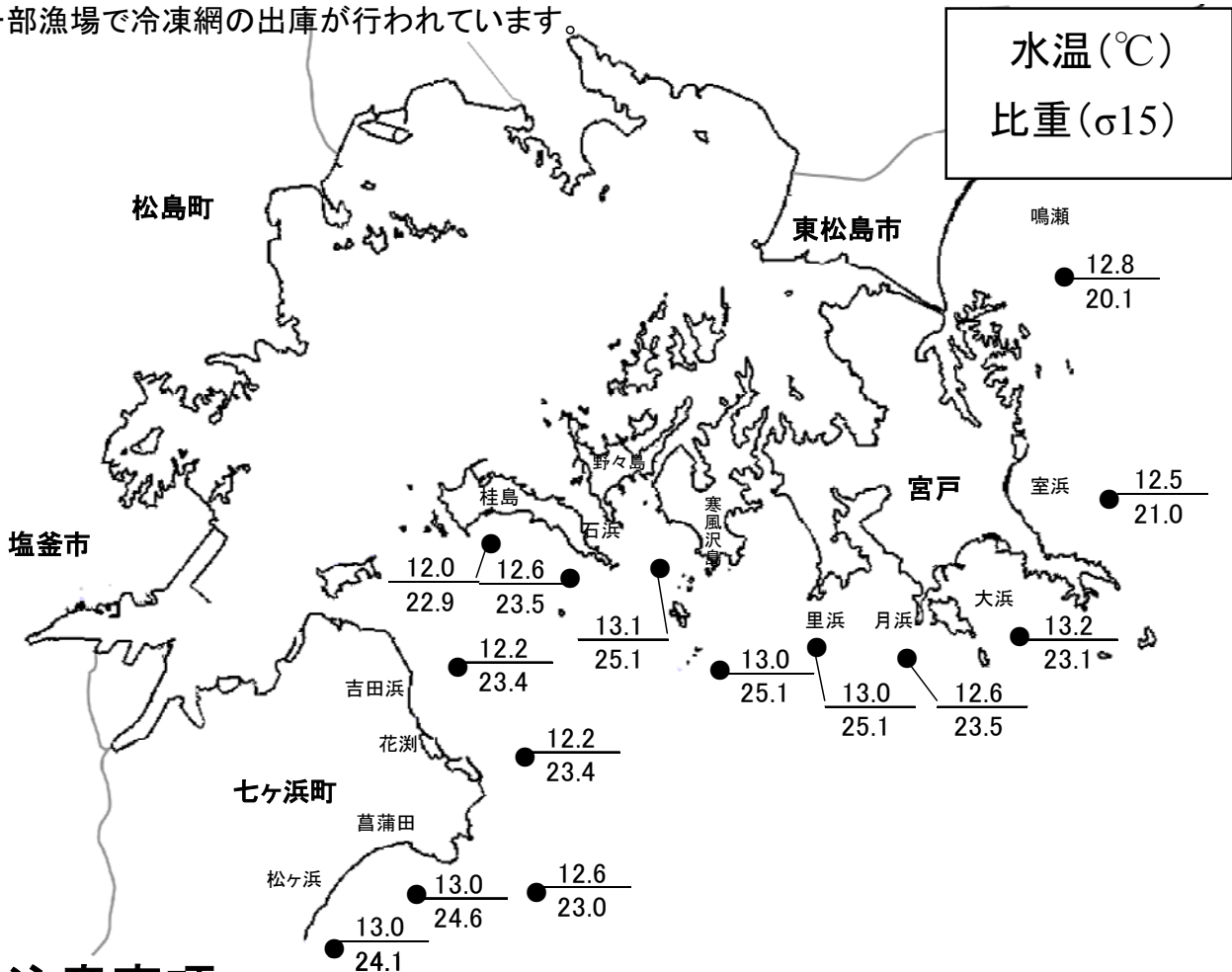


のり養殖通報（第14報）

宮城県のり養殖安定化対策本部
調査機関：七ヶ浜町、宮城県漁業協同組合
仙台地方振興事務所水産漁港部
水産技術総合センター

1. 調査概要

- ・表面水温は12.0～13.2℃で、前回(11/18)調査時と比べて1℃程度低くなっています。比重は20.1～25.1です。
- ・栄養塩濃度は、5～15 $\mu\text{g-at}/\text{L}$ 程度で推移し、良い状況が続いています。
- ・松島湾沖の各漁場における葉体の色調は、一部漁場で悪い網もみられますが、概ね普通～やや良いとなっています。
- ・赤ぐされ病は、ほとんどの漁場で散見されていますが、一部で多くみられる網もあります。
- ・一部漁場で冷凍網の出庫が行われています。



2. 注意事項

- 赤ぐされ病のみられる漁場では蔓延を防ぐため、早めの摘採や活性処理等の適切な管理を行って下さい。
- 冷凍網の出庫は、漁場の水温、栄養塩濃度及び赤ぐされ病の状態に注意し、試験網で確認しながら行うようにして下さい。

3. 漁場毎のノリの概要

漁場名	葉長(cm)	色調	観察結果	特記事項
鳴瀬 (河口沖)	8~23	やや良い	ケイソウ少し。	一部の網に脱落あり。
室浜	8~22	普通	赤ぐされ病少し。ケイソウあり。	
	10~17	やや悪い	赤ぐされ病少し。ケイソウ多い。	成熟斑あり。
大浜	7~25	普通	赤ぐされ病あり。ケイソウ、汚れあり。	成熟斑あり。
	10~25	普通	赤ぐされ病少し。ケイソウ少し。	
月浜	~20	やや良い	赤ぐされ病あり。ケイソウあり。	
	23~40	普通	赤ぐされ病あり。	成熟斑あり。
里浜	9~40	普通	赤ぐされ病少し。ケイソウあり。	成熟斑あり。
	7~23	普通	赤ぐされ病少し。ケイソウあり。	
寒風沢前	9~33	普通	赤ぐされ病少し。ケイソウ少し。	一部の網に脱落あり。
	15~25	普通	赤ぐされ病あり。ケイソウあり。	
寒風沢	16~36	普通	赤ぐされ病少し。ケイソウあり。	成熟斑あり。
	15~22	普通	赤ぐされ病あり。ケイソウあり。	
桂島	~35	普通	ケイソウ多い。	成熟斑あり。
	19~33	普通	赤ぐされ病散見。ケイソウ少し。	成熟斑あり。
	13~28	悪い	赤ぐされ病多い。壺状菌あり。	成熟斑あり。
石浜	~26	普通	ケイソウあり。チヂレあり。	成熟斑あり。
吉田	~33	普通	赤ぐされ病あり。ケイソウあり。チヂレあり。	成熟斑あり。
	20~34	やや良い		成熟斑あり。
花淵	~30	良い	ケイソウあり。	成熟斑あり。
花淵南	~30	普通	赤ぐされ病散見。ケイソウあり。	成熟斑あり。
菖蒲田浜	19~57	普通	ケイソウあり。チヂレあり。	成熟斑あり。
	14~28	やや悪い	ケイソウ多い。チヂレ著しい。	
松ヶ浜	21~28	やや良い	ケイソウ少し。	成熟斑あり。

4. のり研幹事情報

漁場名	月日	葉体の伸び・色調	葉体の状態	作業の状況等	特記事項
生草	11月20日	伸び: やや悪い 色調: 普通	病傷害: 赤ぐされ 汚れ: 普通	冷凍網4, 5人出庫。	
矢本	11月24日	伸び: 普通 色調: 普通	病傷害: 赤ぐされ 汚れ: 普通	冷凍網出庫者有り(4~5人)	
大浜	11月24日	伸び: やや悪い 色調: 普通	病傷害: 赤ぐされ 汚れ: 普通	2番摘み中。	全漁場で赤ぐされ。
月浜	11月24日	伸び: 良好 色調: 良好	病傷害: 赤ぐされ 汚れ: 少ない	一部で冷凍網沖出し開始。	
仙台 (への中航路)	11月24日	伸び: 普通 色調: やや良い	病傷害: 赤ぐされ 汚れ: 普通		赤ぐされ全体の10%程度
松ヶ浜	11月23日	伸び: 普通 色調: 良好(優Aクラス)	病傷害: なし 汚れ: 普通	摘採2番摘み。	色調良好。 赤ぐされ見られなくなってきた。
亘理沖南	11月24日	伸び: 普通 色調: 良好	病傷害: 汚れ: 普通	生産状況80%~	

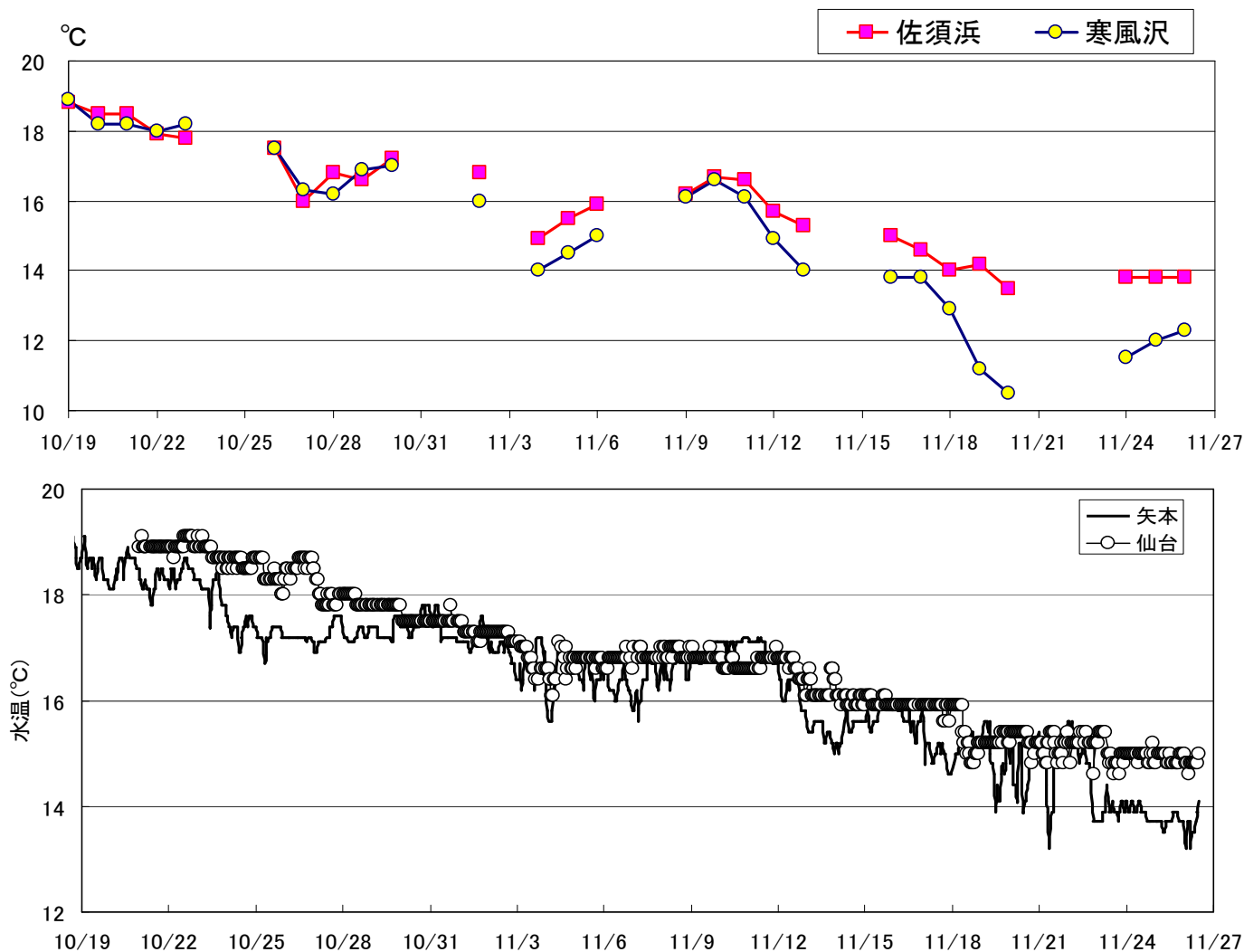
5. 栄養塩の情報

【元素濃度表示; $\mu\text{g-at}/\text{L}$ 】

漁場名	採水日	リン酸態リン	アンモニア態窒素	亜硝酸態窒素	硝酸態窒素	三態窒素	色調	水温(°C)	
生草	11月17日	0.6	0.2	1.3	4.7	6.2	優B	14.7	
	11月18日	0.5	1.1	1.1	2.9	5.1	優B	15.0	
	11月19日	0.4	0.1未満	0.9	4.1	5.0	優B		
	11月20日	0.4	1.0	0.8	3.7	5.5	優B	14.2	
	11月24日	0.4	1.6	0.6	2.6	4.8	優B		
新免	11月17日	0.3	1.0	0.7	1.8	3.6		14.0	
	11月21日	0.4	2.1	0.7	6.1	8.9	優A	14.0	
	11月23日	0.4	0.1未満	1.2	4.9	6.1	優A	12.1	
矢本	11月17日	0.4	2.0	1.0	5.3	8.2		13.9	
大浜	11月10日	0.3	1.1	0.8	4.7	6.5		15.6	
	11月11日	0.5	1.1	0.7	6.4	8.2		16.1	
	11月13日	0.9	2.1	0.9	12.7	15.7		14.1	
	11月16日	0.6	1.0	0.7	5.8	7.5	優B	13.9	
	11月18日	0.5	0.2	1.1	4.5	5.9	優B	14.2	
	11月19日	0.5	0.1	1.2	5.3	6.6	優B	13.6	
	11月20日	0.8	1.5	1.2	8.3	11.1	優B	12.9	
	11月21日	0.6	0.1	1.2	3.1	4.4	優A	13.3	
	11月23日	0.6	0.8	1.1	7.6	9.5	優A	11.9	
	11月24日	0.5	0.1未満	0.9	5.5	6.5	優A	12.6	
月浜	同掛	11月9日	0.3	1.2	0.6	2.9	4.7		15.7
	三サ河	11月15日	0.7	0.1未満	0.9	7.5	8.4	優A	14.8
	スズメ	11月17日	1.0	1.2	1.0	5.1	7.3		14.2
	同掛	11月19日	4.0	7.2	0.6	2.8	10.6		12.8
	同掛東	11月20日	1.7	2.1	1.2	4.9	8.1		13.5
	木ノ島	11月23日	0.6	1.2	1.3	0.1未満	2.4		12.0
	唐戸	11月24日	1.2	1.4	1.0	7.0	9.3	優A	12.8
桂島	西ノ山	11月17日	1.1	1.0	1.2	4.7	6.9	優A	15.0
吉田浜	11月16日	0.8	0.1未満	1.0	9.7	10.7		14.5	
	11月17日	1.0	1.3	1.0	8.2	10.5		14.0	
	11月20日	0.8	0.4	1.2	5.7	7.3		13.4	
花洲浜	11月17日	1.0	1.2	1.0	7.4	9.6	優A~優B	13.5	
	11月19日	0.9	0.7	1.3	4.2	6.2	優A~優B	14.1	
	11月22日	0.9	0.2	1.0	6.4	7.6	優A~優B	11.9	
菖蒲田	11月16日	1.0	0.2	1.3	3.9	5.4	優A	16.2	
	11月20日	0.8	0.1未満	1.4	4.2	5.6	優A	14.0	
松ヶ浜	11月10日	0.5	17.1	1.2	3.6	21.9	優A	16.1	
	11月11日	0.2	5.3	0.5	1.6	7.5	優A		
	11月16日	0.7	0.4	1.1	2.1	3.6	優A		
	11月17日	1.3	2.3	1.0	1.9	5.2	優A		
	11月19日	0.6	1.5	1.2	3.7	6.4	優A	14.2	
	11月21日	0.5	1.4	1.1	2.8	5.2	優A		
	11月22日	0.5	9.1	1.1	4.6	14.9	優A	12.5	
仙台	11月22日	4.1	29.0以上	1.5	4.8	35.3以上	優A		
	11月23日	0.3	0.1未満	1.0	1.7	2.7		14.0	
	11月24日	0.7	1.1	1.5	5.5	8.1	優A	16.3	
関上	11月16日	0.5	0.9	0.7	6.9	8.5			
	11月23日	0.4	1.0	1.5	6.4	8.9			
亘理	阿武隈川南	11月22日	0.2	0.1未満	1.2	4.1	5.3	優A	13.5

※三態窒素濃度が8~10で色調が維持され、5を下回るようになると色落ちが始まる傾向にあります。
色調は、のり研幹事情報に基づいています。

6. 水温の状況



※宮城県漁業協同組合が設置した簡易水温モニタリングシステムのデータによる。

7. 気 象

週間予報 仙台管区气象台 平成21年11月26日発表

(東北地方の概況)

向こう一週間、太平洋側では高気圧に覆われて概ね晴れますが、期間の中頃は気圧の谷の影響で曇りで雨の降るところがある見込みです。

最高気温・最低気温ともに、平年並か平年より高いでしょう。

月日	天候	降水確率(%)	気温(最低-最高)°C
11/27	晴時々曇	10	7 - 16
11/28	晴時々曇	20	3 - 10
11/29	曇時々晴	20	2 - 11
11/30	曇一時雨	60	4 - 11
11/1	曇時々晴	30	5 - 12
11/2	晴時々曇	10	3 - 11
11/3	曇	40	3 - 11

3ヶ月予報 仙台管区気象台 平成21年11月25日発表

東北太平洋側

12月 平年に比べ曇りや雪または雨の日が多いでしょう。

1月 平年と同様に晴れの日が多いでしょう。

2月 平年と同様に晴れの日が多いでしょう。

※防災気象情報(天気予報・警報・注意報等)については、気象庁のホームページ
<http://www.jma.go.jp/jma/menu/flash.html> に詳しく掲載されていますので、参照下さい。

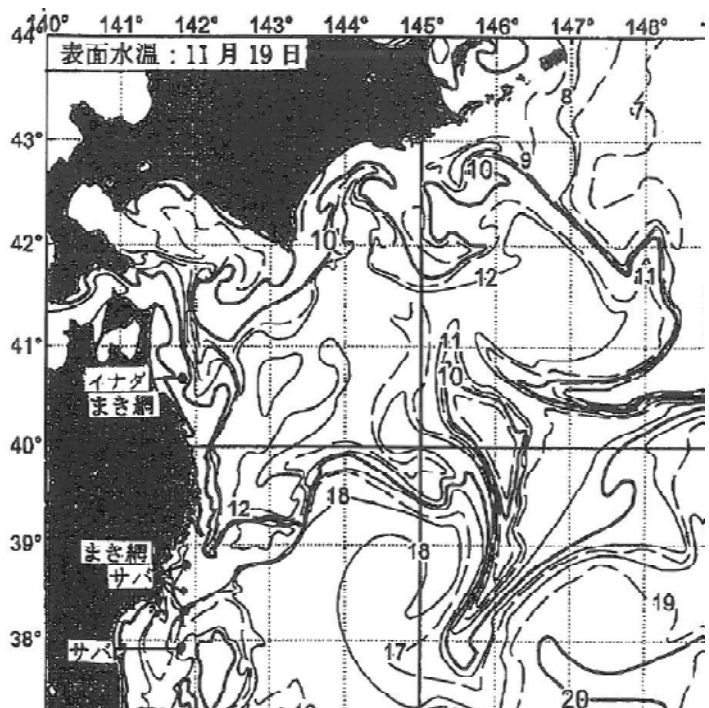
8. 海 況

(社)漁業情報サービスセンター

(平成21年11月19日の水温)

・鹿島灘～金華山沿岸は15～17℃台。

・金華山以北の沿岸は12～17℃台。



9. その他

平成21年度第2回乾海苔入札結果(平成21年11月25日)

総枚数:22,065,200枚

金額:189,682,331円

平均単価:8.60円/枚

・本通報は、水産技術総合センターのホームページ及び携帯電話でもご覧になれます。

ホームページアドレス <http://www.pref.miyagi.jp/mtsc/>



携帯ホームページ

このQRコードを携帯電話のカメラ機能(バーコードリーダー等)で撮影することにより、ホームページアドレスを簡単に取得することができます。

携帯HPアドレス(直接入力の場合)

<http://space.geocities.jp/jkshx806/info/gyogyoushi.html>

携帯ホームページでは調査概況、注意事項及び栄養塩の情報がご覧になれます。

次回の調査は12月2日(水)に予定しています。