

# のり養殖通報（第20報）

宮城県のり養殖安定化対策本部  
 担当機関：七ヶ浜町、宮城県漁業協同組合  
 仙台地方振興事務所水産漁港部  
 水産技術総合センター

## 1 概要及び注意事項

- ・全般的に、伸びは「悪い～やや良い」、色調は「普通～良好」です（のり研幹事情報より）。
- ・三態窒素濃度は概ね3～8  $\mu\text{g-at/l}$ で推移しています。
- ・汚れの多い漁場は網洗いを励行し、品質の良いノリの生産に努めてください。

## 2 のり研幹事情報

漁場名	月日	葉体の伸び・色調	葉体の状態	作業の状況等	特記事項
表浜 (鮫島)	1月20日	伸び:普通 色調:やや良い	病傷害:なし 汚れ:多い	冷凍網張替え終了。 早い人で冷凍1番摘み始まる。 ケイソウ多く網洗い中。	
生草	1月23日	伸び:悪い 色調:普通	病傷害:なし 汚れ:普通	2番～3番摘採中。	新免バリカン。
矢本	1月25日	伸び:悪い 色調:普通	病傷害:— 汚れ:多い	3回目摘採中。	
大浜	1月25日	伸び:やや悪い 色調:普通	病傷害:なし 汚れ:普通	冷凍の2番摘採中(室浜も同様)。	筏1台の数量が少ない(室浜も同様)。 室浜の岸よりでバリカン。 優Bクラス、伸びすごく悪い(室浜)。
月浜	1月12日	伸び:普通 色調:普通	病傷害:なし 汚れ:普通	冷凍2番摘採中。	
松ヶ浜	1月19日	伸び:普通～やや悪い 色調:良好(優A)	病傷害:— 汚れ:多い～普通	冷凍1番～2番摘み。	色調良好。
仙台 (口の岸)	1月17日	伸び:やや良い 色調:やや良い	病傷害:なし 汚れ:普通		
亘理沖南	1月25日	伸び:やや悪い 色調:普通	病傷害:なし 汚れ:普通	冷凍1番摘採中。 平行して張り替え作業中。	

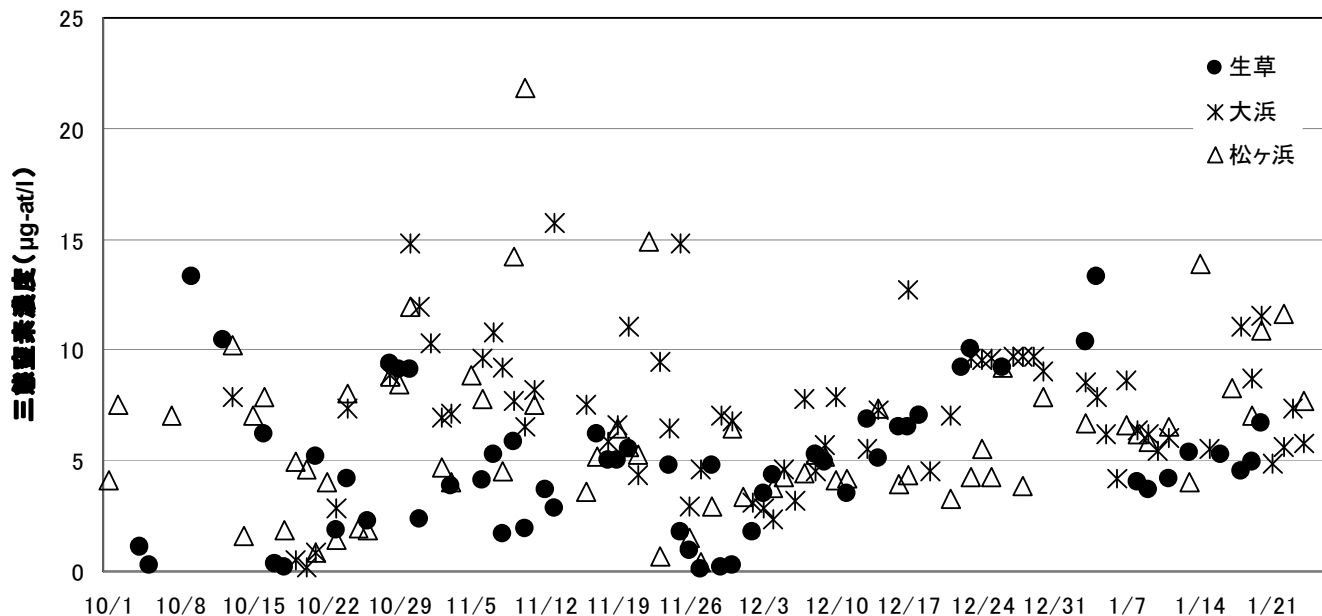
### 3 栄養塩の状況

【元素濃度表示;  $\mu\text{g-at/L}$ 】

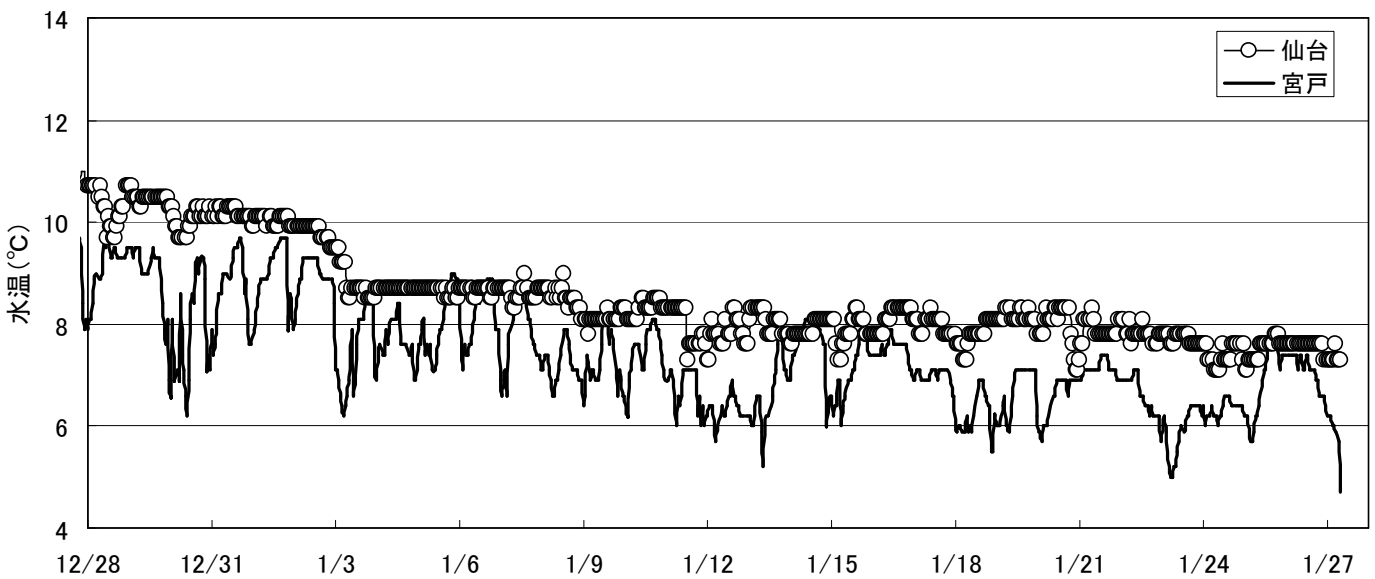
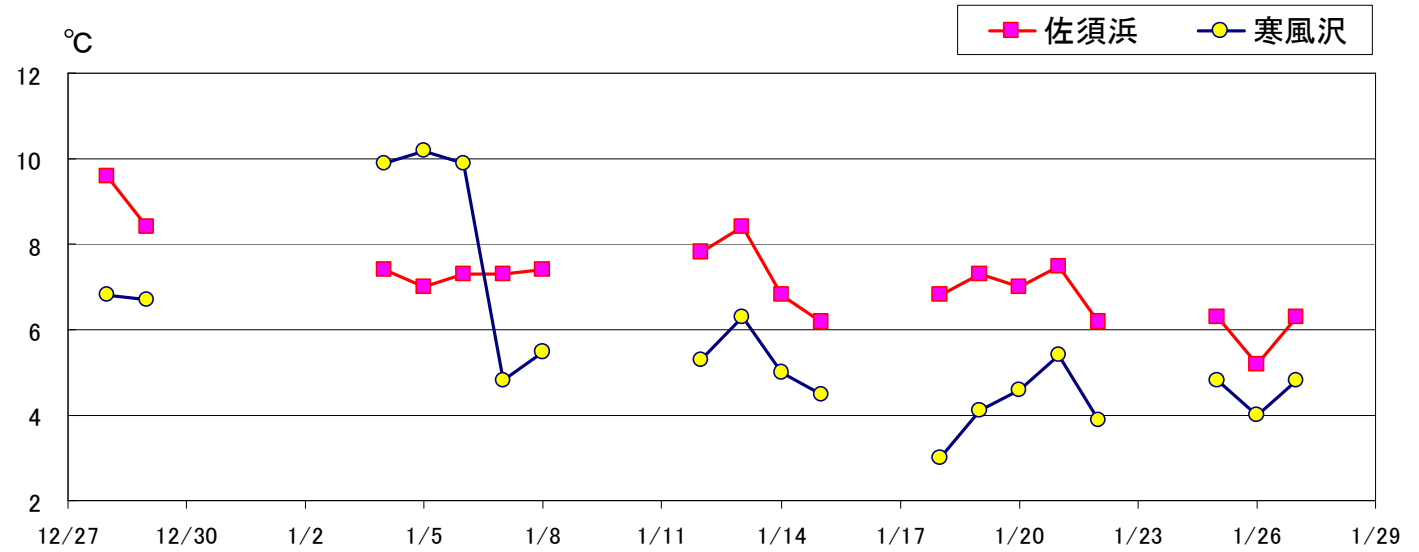
漁場名	採水日	リン酸態リン	アンモニア態窒素	亜硝酸態窒素	硝酸態窒素	三態窒素	色調	水温(°C)
表浜 免島 鮫島 鮫島	1月18日	0.5	0.6	0.6	2.2	3.4	優A	8.5
	1月20日	0.5	1.6	1.1	3.8	6.5	優A	8.8
	1月23日	2.4	4.1	0.8	3.6	8.5	優B	8.0
生草	1月19日	0.4	0.7	0.8	3.5	4.9	優B	7.3
	1月20日	0.6	1.0	1.1	4.6	6.7	優B	7.4
小竹	1月23日	0.7	1.5	0.9	4.1	6.6	優A	7.0
	1月24日	0.5	1.6	1.1	4.4	7.1	優A	7.0
矢本	1月20日	0.3	1.1	0.8	4.2	6.1	優B	7.2
	1月21日	0.8	1.5	0.8	4.9	7.2	優B	8.0
	1月23日	0.5	1.2	0.7	2.6	4.5	優A	7.0
大浜	1月19日	0.7	2.1	0.8	5.8	8.7	優A~B	6.3
	1月20日	0.6	1.9	0.9	8.7	11.5	優B	5.5
	1月21日	0.5	1.3	0.7	2.8	4.9	優B	7.1
	1月22日	0.7	2.1	0.9	2.6	5.6	優B	6.3
	1月23日	0.5	1.7	1.0	4.7	7.3	優B	5.9
	1月24日	0.6	1.7	0.7	3.3	5.7	優B	6.3
月浜 笠島 コメ穴 洞掛東 洞掛	1月19日	0.5	1.4	0.9	2.6	5.0		6.9
	1月20日	1.0	2.1	0.8	3.1	6.0		7.1
	1月23日	0.7	1.5	1.0	3.6	6.0		6.7
	1月24日	1.0	1.4	1.0	1.3	3.7		7.2
花淵	1月8日	0.6	1.2	0.8	1.8	3.9	優A~B	6.0
	1月11日	0.4	1.1	0.8	1.3	3.3	優A~B	5.9
	1月14日	1.0	2.5	0.9	3.0	6.4	優A~B	7.0
	1月21日	0.4	1.4	1.0	1.9	4.3	優A~B	6.4
	1月25日	0.6	1.1	0.7	1.5	3.2	優A~B	5.8
松ヶ浜	1月19日	0.5	3.1	0.9	3.1	7.0	優A	8.1
	1月20日	1.3	5.7	0.9	4.3	10.8	優A	8.0
	1月22日	0.7	7.2	1.0	3.4	11.6	優A	8.0
	1月24日	0.6	3.8	1.0	2.8	7.7	優A	
閑上	1月19日	0.5	2.1	1.0	2.6	5.7	優A	
	1月23日	0.5	1.8	1.0	5.9	8.8	優A	
亘理 阿武隈川南	1月23日	0.7	1.9	1.1	11.0	14.0	優A	7.5

※三態窒素濃度が8~10で色調が維持され、5を下回るようになると色落ちが始まる傾向にあります。  
色調は、のり研幹事情報に基づいています。

#### <三態窒素の推移>



## 4 水温の状況



※宮城県漁業協同組合が設置した簡易水温モニタリングシステムのデータによる。

## 5 気象

東北地方の週間予報 仙台管区气象台 平成22年1月27日発表

向こう一週間、太平洋側では明日(28日)は気圧の谷の影響で雨や雪の降るところがありますが、その後は沿岸部を中心におおむね晴れる見込みです。

最高気温・最低気温ともに、期間の前半は平年より高いですが、期間の後半は平年並か平年より低いでしょう。

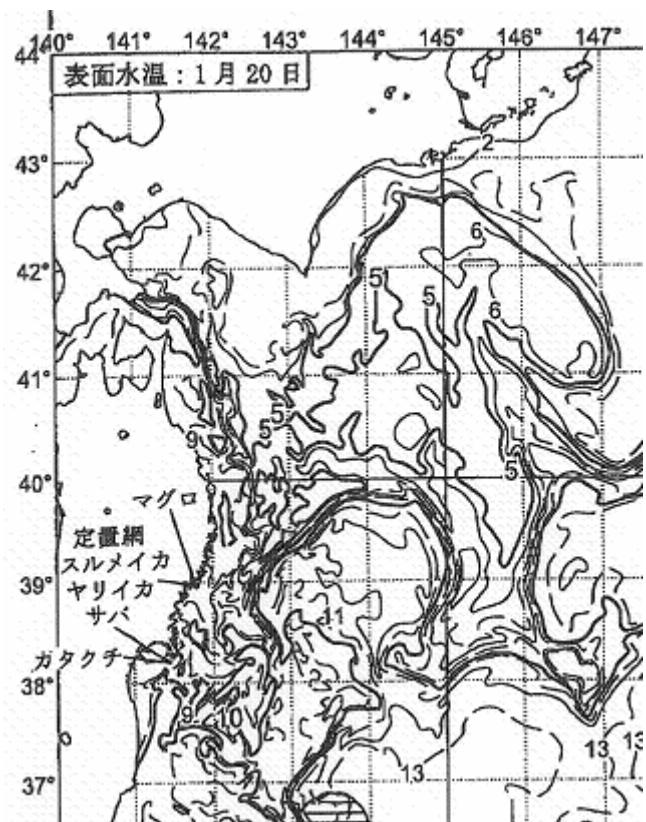
月日	天候	降水確率(%)	気温(最低-最高)℃
1/28	曇時々晴	30→20	2 - 12
1/29	晴時々雲	30	2 - 7
1/30	晴時々雲	30	0 - 8
1/31	晴時々雲	20	0 - 8
2/1	曇	40	-1 - 6
2/2	晴時々雲	30	-4 - 4
2/3	曇時々晴	30	-3 - 6

## 6 海況

(社)漁業情報サービスセンター

(平成22年1月20日の水温)

- ・鹿島灘～金華山沿岸は7～12℃台。
- ・金華山以北の沿岸は5～11℃台。



## 7 その他

○平成21年度第8回乾海苔入札結果(平成22年1月15日)

総枚数:14,923,600枚

金額:142,041,314円 平均単価:9.52円/枚

○平成21年度第9回乾海苔入札結果(平成22年1月22日)

総枚数:25,983,500枚

金額:242,681,350円 平均単価:9.34円/枚

・本通報は、水産技術総合センターのホームページ及び携帯電話でもご覧になれます。  
ホームページアドレス <http://www.pref.miyagi.jp/mtsc/>



携帯ホームページ

このQRコードを携帯電話のカメラ機能(バーコードリーダー等)で撮影することにより、ホームページアドレスを簡単に取得することができます。

携帯HPアドレス(直接入力の場合)

<http://space.geocities.jp/jkshx806/info/gyogyoushi.html>

携帯ホームページでは調査概要、注意事項及び栄養塩の情報がご覧になれます。

次回の通報は2月10日(水)に予定しています。2月3日(水)には栄養塩情報を提供します。のり研幹事の皆さんの積極的な情報提供・栄養塩サンプルの採水をお願いします。