

のり養殖通報（第11報）

宮城県のり養殖安定化対策本部

（調査機関：宮城県漁業協同組合、仙台
地方振興事務所水産漁港部、水産技術
総合センター）

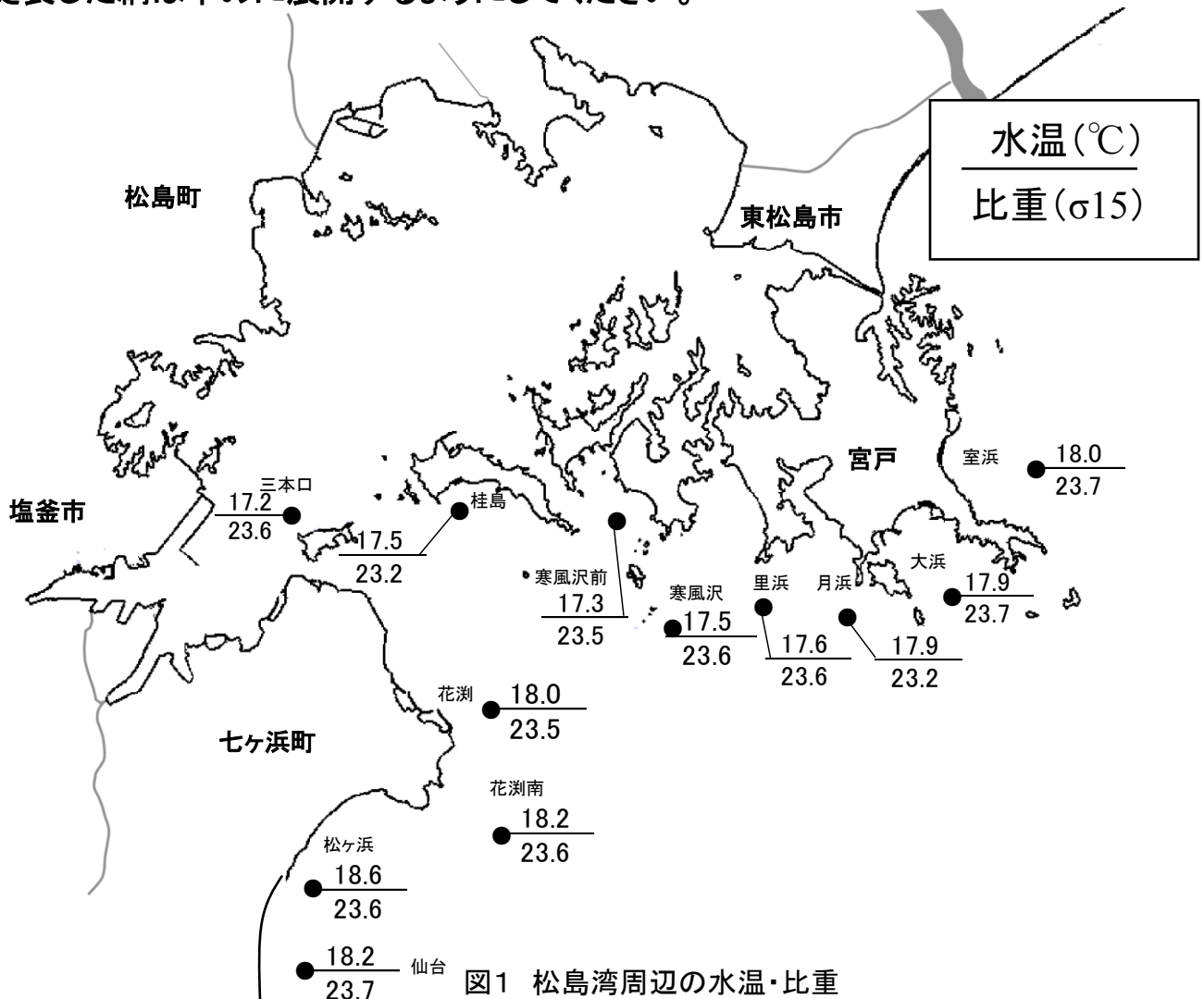
1. 調査概要

- ・湾内(三本口)の表面水温は17.2℃、比重は23.6で、湾外の表面水温は17.3～18.6℃、比重は23.2～23.7です(図1)。
- ・漁場の残留塩素濃度は12測点中1点で0.02mg/lでしたが、その他の測点では0.00mg/lでした(図2)。
- ・桂島、花淵、仙台漁場では、ノリの色調は良好です。
- ・栄養塩濃度は漁場によっては変動が大きくなっています。
- ・室浜、大浜、月浜漁場では筏の設置が、仙台漁場では網の張り込みが行われています。

2. 注意事項

◎漁場に網を張り込む時は、気象・海況に注意して行ってください。

◎徒長した網は早めに展開するようにしてください。



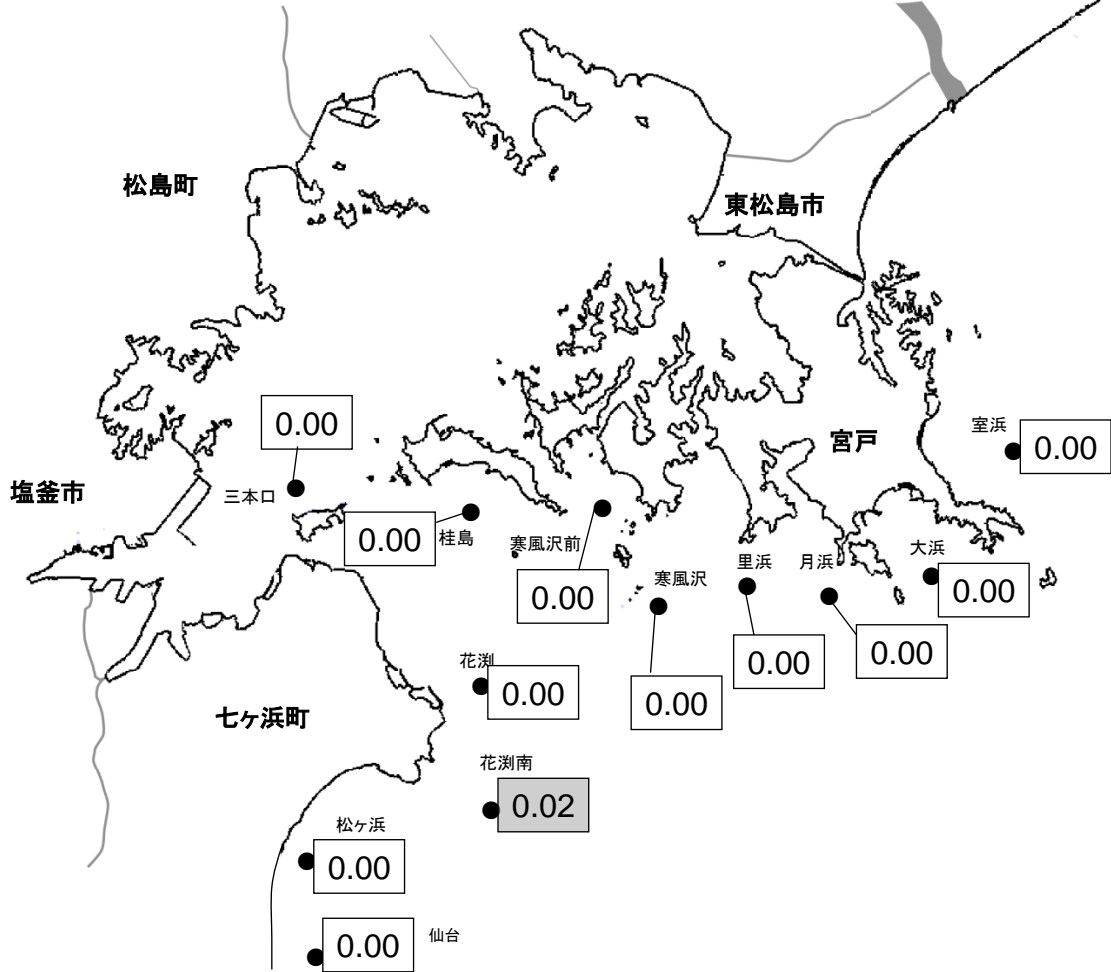


図2 松島湾沖の残留塩素濃度(遊離+結合)

本日の調査は8:30~10:30の上げ潮時に行いました。

3. 漁場毎のノリの概要

漁場名	葉長(cm)	色調	観察結果	特記事項
桂島	9~15	良い	異常なし。	特になし。
花淵	0.5~2.5	良い	異常なし。	特になし。
仙台	0.5~1	やや良い	異常なし。	特になし。

4. 湾内の採苗状況

漁場名	葉長(mm)	二次芽	葉体の状況等	網の汚れ等
三本口	2~3	○	異常なし。	ケイソウ非常に多い。
三本口パイロット	0.5~1	○	異常なし。	ケイソウ多い。

5. 栄養塩の情報

【栄養塩の単位:μg-at/L】

漁場名		採水日	リン酸態リン	三態窒素	水温(°C)	色調
石巻湾	生草	10月19日	0.6	6.0	19.0	
		10月20日	0.4	4.8		
		10月21日	0.2	0.9		
		10月22日	0.1	0.1		
	佐須	10月20日	0.7	9.8	19.1	
	新免	10月19日	0.7	8.7		
宮戸	室浜	10月12日	0.2	1.8	19.0	
		10月20日	0.3	4.6	19.0	
	大浜	10月19日	0.4	5.9	18.8	
宮戸西部	里浜沖	10月20日	0.2	1.8	19.0	
七ヶ浜	花渚	10月17日	0.7	11.6	19.0	優A
		10月24日	0.9	14.6	18.0	
仙台		10月23日	0.1	11.3	20.1	
		10月24日	0.0	0.6		
亘理	沖南	10月17日	0.1	1.7		

※三態窒素とは硝酸態窒素、亜硝酸態窒素、アンモニア態窒素の合計です。
 ※三態窒素濃度が5以上で色調が維持され、3を下回るようになると色落ちする傾向にあります。
 色調は、のり研幹事情報に基づいています。

6. 気象

●週間予報 仙台管区气象台 平成23年10月26日
 向こう一週間、高気圧に覆われておおむね晴れますが、期間の中頃は気圧の谷の影響で曇る日があるでしょう。
 最高気温は、平年より高く、期間の後半はかなり高い日ある見込みです。最低気温は、期間のはじめは平年並か平年より低く、その後は平年より高いでしょう。

日付	27	28	29	30	31	1	2	
	木	金	土	日	月	火	水	
東部	晴 	晴時々曇 	晴時々曇 	曇 	晴時々曇 	晴時々曇 	晴時々曇 	
降水確率(%)	0/0/0/10	20	20	40	20	10	10	
信頼度	/	/	A	B	A	A	A	
仙台	最高(°C)	17	18 (17~20)	20 (19~22)	19 (17~21)	21 (19~23)	21 (19~23)	21 (18~23)
	最低(°C)	9	11 (7~12)	10 (8~12)	12 (10~14)	12 (10~14)	10 (8~12)	11 (9~13)

※10/30の仙台の平年値 最低気温:8.2°C 最高気温:16.8°C

●3か月予報 仙台管区气象台 平成23年10月25日

<予想される向こう3か月の天候>

向こう3か月の出現の可能性が最も大きい天候と、特徴のある気温、降水量等の確率は以下のとおりです。

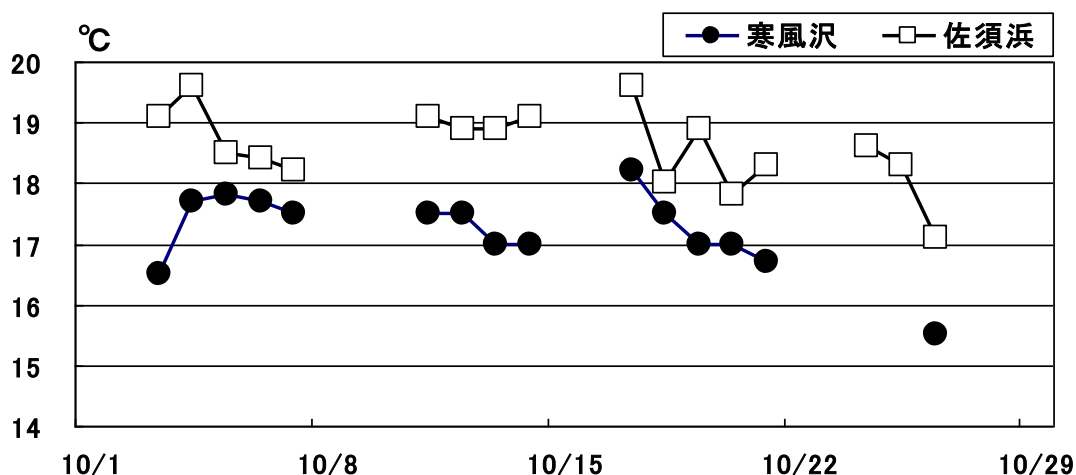
この期間の平均気温は、平年並または高い確率ともに40%です。降水量は、東北太平洋側で平年並または多い確率ともに40%です。

11月 天気は数日の周期で変わらでしょう。東北太平洋側では、平年に比べ晴れの日が少ない見込みです。気温は、高い確率50%です。降水量は、東北太平洋側で平年並または多い確率ともに40%です。

12月 東北太平洋側では、平年に比べ曇りや雨または雪の日が多い見込みです。気温は、平年並または高い確率ともに40%です。降水量は、東北太平洋側で平年並または多い確率ともに40%です。

1月 東北太平洋側では、平年と同様に晴れの日が多い見込みです。

7. 水温の状況 (寒風沢・佐須浜)



・今後、生産期に入り、栄養塩等の情報が重要となります。のり研幹事の皆さんには、定期的な採水と情報の提供をよろしくお願いいたします。

・本通報は、水産技術総合センターのホームページ及び携帯電話でもご覧になれます。

ホームページアドレス <http://www.pref.miyagi.jp/mtsc/>



携帯ホームページ

このQRコードを携帯電話のカメラ機能(バーコードリーダー等)で撮影することにより、ホームページアドレスを簡単に取得することができます。

携帯HPアドレス(直接入力の場合)

<http://space.geocities.jp/jkshx806/info/gyogyoushi.html>

携帯ホームページでは調査概要、注意事項等の情報をご覧になれます。

次回の調査は11月2日(水)に予定しています。

問い合わせ先 TEL

水産技術総合センター:0225-24-0138

仙台地方振興事務所水産漁港部:022-365-0192

宮城県漁協塩釜総合支所:022-363-1241