

# のり養殖通報（第12報）

宮城県のにり養殖安定化対策本部

（調査機関：宮城県漁業協同組合、仙台  
地方振興事務所水産漁港部、水産技術  
総合センター）

## 1. 調査概要

- ・表面水温は16.0～17.2℃で前回と比べて平均0.9℃低くなりました。比重は20.2～24.5です(図1)。
- ・漁場の残留塩素濃度は11点全ての測点で0.00mg/lでした(図2)。
- ・のりの色調は普通～良好です。
- ・栄養塩濃度は漁場によっては変動が大きくなっています。
- ・仙台漁場、花洲南漁場では筏の設置および網の張り込みが行われています。
- ・桂島漁場では10月31日から摘採が始まっています。

## 2. 注意事項

◎水温および気象条件からみてあかぐされ病の発生が懸念されますので、のり葉体を観察し、適切な管理を行ってください。

◎徒長した網は早めに摘採し、良質なのりの生産に努めてください。

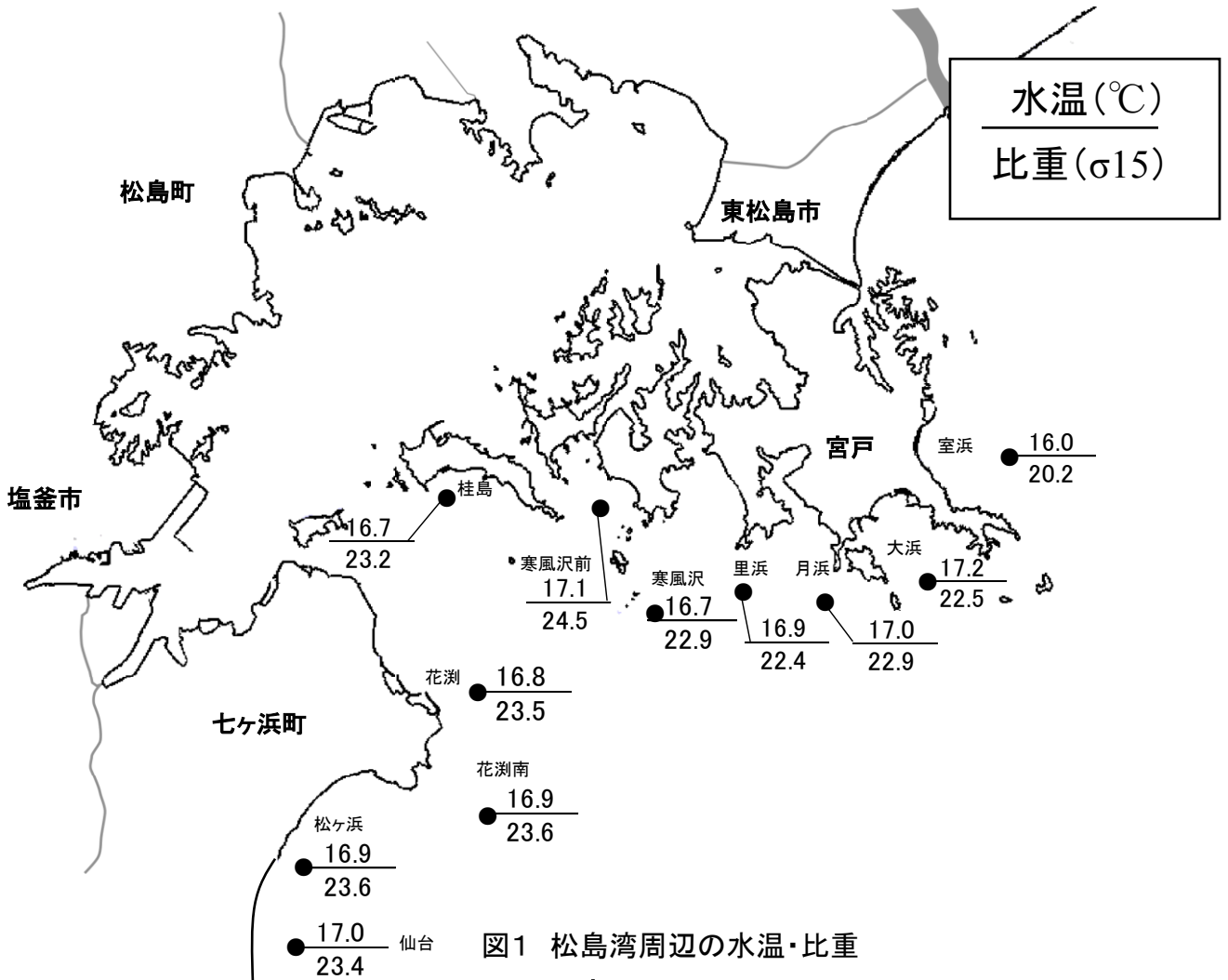


図1 松島湾周辺の水温・比重

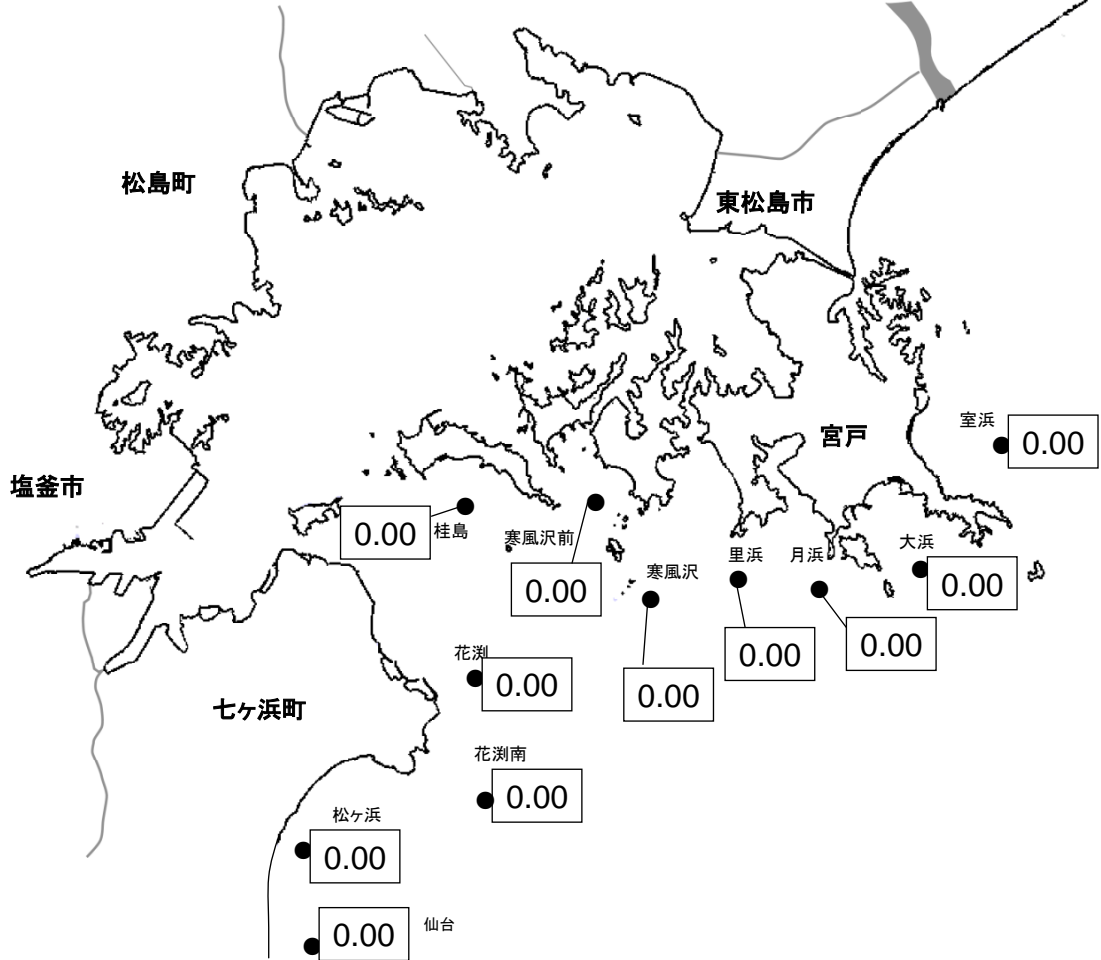


図2 松島湾沖の残留塩素濃度(遊離+結合)

本日の調査は8:30~10:30の下げ潮時に行いました。

### 3. 漁場毎のノリの概要

漁場名	葉長(cm)	色調	観察結果	特記事項
室浜	1~1.9	やや良い	異常なし。	特になし。
	1~2	普通	異常なし。	特になし。
	0.5~1.2	普通	異常なし。	特になし。
大浜	0.5~1	やや良い	異常なし。	特になし。
月浜	0.5~1	やや良い	異常なし。	特になし。
里浜	2~5	良い	異常なし。	特になし。
桂島	19~25	良い	異常なし。	特になし。
	26~35	良い	異常なし。	特になし。
花渚	14~21	良い	異常なし。	特になし。
花渚南	10~13	やや良い	異常なし。	成熟班あり。
仙台	5~10	普通	異常なし。	ケイソウ多い。
	1	やや良い	異常なし。	特になし。

# 4. 栄養塩の情報

【元素濃度表示;  $\mu\text{g-at/L}$ 】

漁場名		採水日	リン酸態リン	三態窒素	色調	水温(°C)
石巻湾	生草	10月24日	0.3	2.6		19.0
		10月25日	0.1	1.7		18.5
		10月29日	0.3	3.2		17.5
		10月30日	0.7	4.2		17.7
宮戸	室浜	10月24日	0.6	10.3		19.4
		10月25日	0.3	4.7		18.2
		10月27日	0.5	5.8		18.4
浦戸東部		10月30日	1.0	26.0		19.4
七ヶ浜	吉田	10月19日	1.2	17.7		
		10月25日	1.1	17.2		
	花渚	10月31日	0.4	3.8	優A	15.8
	松ヶ浜	10月24日	0.3	9.6		18.5
亘理	荒浜沖	10月25日	0.2	11.2		20.0

※三態窒素とは硝酸態窒素、亜硝酸態窒素、アンモニア態窒素の合計です。  
 ※三態窒素濃度が5以上で色調が維持され、3を下回るようになると色落ちする傾向にあります。  
 色調は、のり研幹事情報に基づいています。

# 5. 気 象

●週間予報 仙台管区气象台 平成23年11月2日

向こう一週間、高気圧に覆われて晴れるところが多いですが、期間の中頃は気圧の谷の影響で雨の降る日があるでしょう。

最高気温・最低気温ともに、期間の中頃までは平年より高く、かなり高い日がありますが、期間の終わりは平年並の見込みです。

日付	3 木	4 金	5 土	6 日	7 月	8 火	9 水	
東部	曇のち晴 	晴 	晴時々曇 	曇一時雨 	曇 	晴時々曇 	晴時々曇 	
降水確率(%)	10/10/0/0	10	20	50	40	20	20	
信頼度	/	/	A	C	C	A	B	
仙台	最高(°C)	22	18 (17~21)	21 (19~23)	20 (18~23)	18 (16~21)	15 (13~18)	15 (13~17)
	最低(°C)	13	9 (7~11)	10 (9~12)	13 (11~14)	11 (9~13)	8 (6~10)	7 (5~9)

※11/6の仙台の平年値 最低気温: 7.2°C 最高気温: 15.8°C

＜特に注意を要する事項＞

前半は、気温が平年より高く、かなり高くなる可能性もあります。

＜予想される向こう1か月の天候＞

向こう1か月の出現の可能性が最も大きい天候と、特徴のある気温、降水量等の確率は以下のとおりです。

天気は数日の周期で変わるでしょう。東北太平洋側では、平年と同様に晴れの日が多い見込みです。

向こう1か月の平均気温は、高い確率60%です。

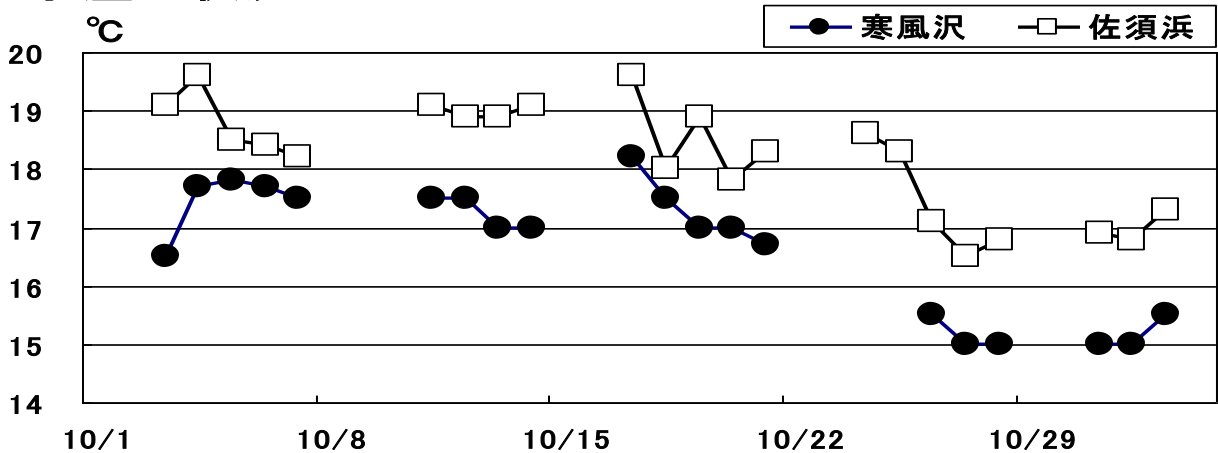
週別の気温は、1週目は、高い確率80%です。2週目は、高い確率60%です。

＜向こう1か月の気温、降水量、日照時間の各階級の確率(%)＞

【気温】	東北地方	10	30	60
【降水量】	東北太平洋側	30	30	40
【日照時間】	東北太平洋側	40	30	30

凡例: ■ 低い(少ない) ■ 平年並 ■ 高い

6. 水温の状況 (寒風沢・佐須浜)



・今後、生産期に入り、栄養塩等の情報が重要となります。のり研幹事の皆さんには、定期的な採水と情報の提供をよろしく願います。

・本通報は、水産技術総合センターのホームページ及び携帯電話でもご覧になれます。

ホームページアドレス <http://www.pref.miyagi.jp/mtsc/>



携帯ホームページ

このQRコードを携帯電話のカメラ機能(バーコードリーダー等)で撮影することにより、ホームページアドレスを簡単に取得することができます。

携帯HPアドレス(直接入力の場合)

<http://space.geocities.jp/jkshx806/info/gyogyoushi.html>

携帯ホームページでは調査概要、注意事項等の情報がご覧になれます。

次回の調査は11月9日(水)に予定しています。

問い合わせ先TEL

水産技術総合センター:0225-24-0138

仙台地方振興事務所水産漁港部:022-365-0192

宮城県漁協塩釜総合支所:022-363-1241