

のり養殖通報（第15報）

宮城県のり養殖安定化対策本部

（調査機関：宮城県漁業協同組合、仙台地方振興事務所水産漁港部、水産技術総合センター）

1. 調査概要

- ・表面水温は12.5～14.5℃で前回と比べて平均1.5℃低くなりました。比重は22.4～23.6です（図1）。
- ・漁場の残留塩素濃度は5点全ての測点で0.00mg/lでした（図2）。
- ・ノリの色調は良いです。
- ・栄養塩濃度は全般的に高めに推移しています。

2. 注意事項

- ◎徒長した網は早めに摘採し、良質なノリの生産に努めてください。
- ◎汚れの多い網は網洗いを励行して下さい。

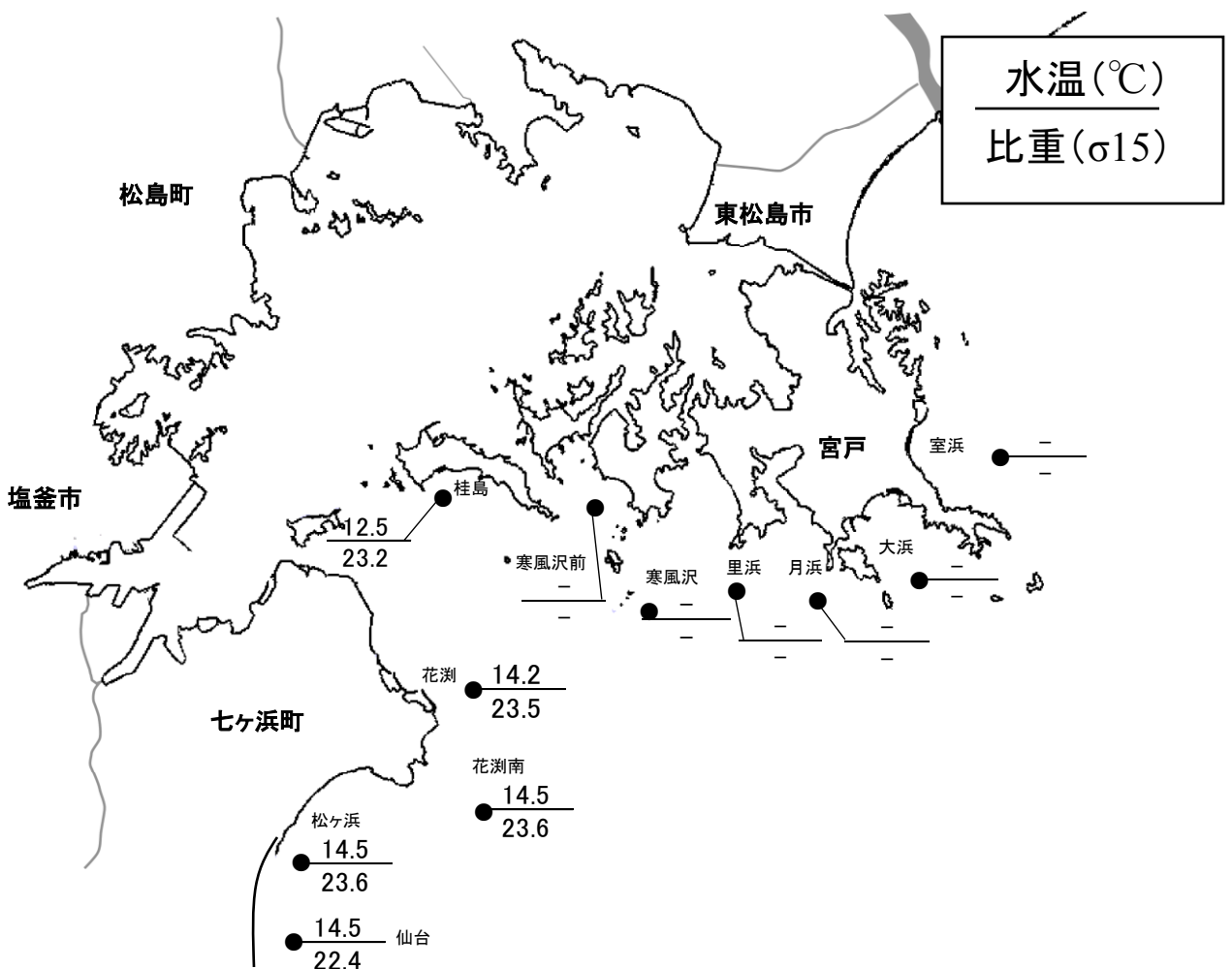


図1 松島湾周辺の水温・比重

室浜～寒風沢前は荒天のため欠測しました。

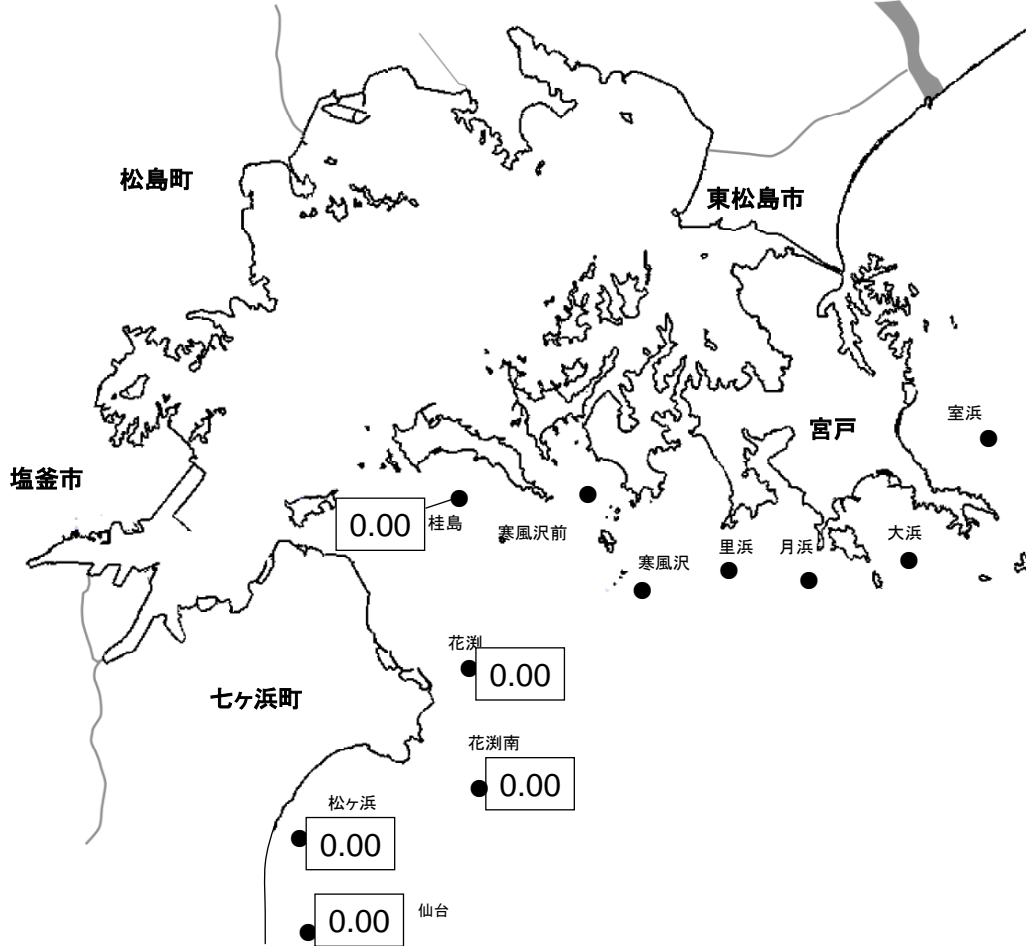


図2 松島湾沖の残留塩素濃度(遊離+結合)
 本日の調査は8:30~10:00の上げ潮時に行いました。

3. 漁場毎のノリの概要

漁場名	葉長(cm)	色調	観察結果	特記事項
桂島	16~40	良い	異常なし。	成熟斑あり。
花渚	13~24	良い	異常なし。	特になし。
花渚南	11~24	良い	異常なし。	特になし。

4. のり研幹事情報

漁場名	月日	葉体の伸び・色調	葉体の状態	作業の状況等	特記事項
里浜	11月21日	伸び: 良い 色調: ー	病傷害: なし 汚れ: 多い		
桂島前浜	11月21日	伸び: 良い 色調: 良い	病傷害: なし 汚れ: 少ない	波で短くなった。	

5. 栄養塩の情報

【栄養塩濃度の単位 $\mu\text{g-at/L}$ 】

漁場名		採水日	リン酸態リン	三態窒素	色調	水温(°C)	備考
石巻湾	小竹	11月18日	0.4	5.5	優A		
		11月19日	0.5	7.9	優A		
	生草	11月21日	0.5	7.6	優A		
宮戸	室浜	11月16日	0.8	8.4			水技セ測定
	大浜	11月16日	1.0	9.1			水技セ測定
宮戸西部	月浜	11月16日	0.5	8.0			水技セ測定
	里浜	11月16日	0.7	9.8			水技セ測定
浦戸	桂島	11月16日	1.1	15.4			水技セ測定
七ヶ浜	花渚	11月16日	2.2	12.1			水技セ測定
	松ヶ浜	11月16日	0.8	15.8			水技セ測定
亶理	沖北	11月14日	0.7	20.0		18.7	
	沖南	11月17日	0.6	14.7		15.9	

※三態窒素とは硝酸態窒素、亜硝酸態窒素、アンモニア態窒素の合計です。

※三態窒素濃度が5以上で色調が維持され、3を下回るようになると色落ちする傾向にあります。色調は、のり研幹事情報に基づいています。

6. 気象

●週間予報 仙台管区气象台 平成23年11月24日

向こう一週間、気圧の谷や寒気の影響により曇りで、期間のはじめは日本海側では雪または雨の日が多いですが、太平洋側は晴れる日があるでしょう。

最高気温・最低気温ともに、期間のはじめは平年並か平年より低いですが、その後は平年より高い見込みです。

日付	25 金	26 土	27 日	28 月	29 火	30 水	1 木
東部	曇時々晴 	晴時々曇 	曇時々晴 	曇時々晴 	曇 	曇 	曇
降水確率(%)	20/20/20/0	20	30	30	30	40	40
信頼度	/	/	A	A	A	B	C
仙台	最高(°C)	8 (10~13)	11 (16~19)	18 (15~19)	17 (12~17)	14 (12~17)	15 (9~16)
	最低(°C)	3 (1~5)	3 (3~7)	5 (7~11)	9 (4~9)	6 (3~10)	5 (2~8)

※11/28の仙台の平年値 最低気温:3.1°C 最高気温:11.1°C

●3ヶ月予報 仙台管区气象台 平成23年11月24日

<予想される向こう3か月の天候>

向こう3か月の出現の可能性が最も大きい天候と、特徴のある気温、降水量等の確率は以下のとおりです。

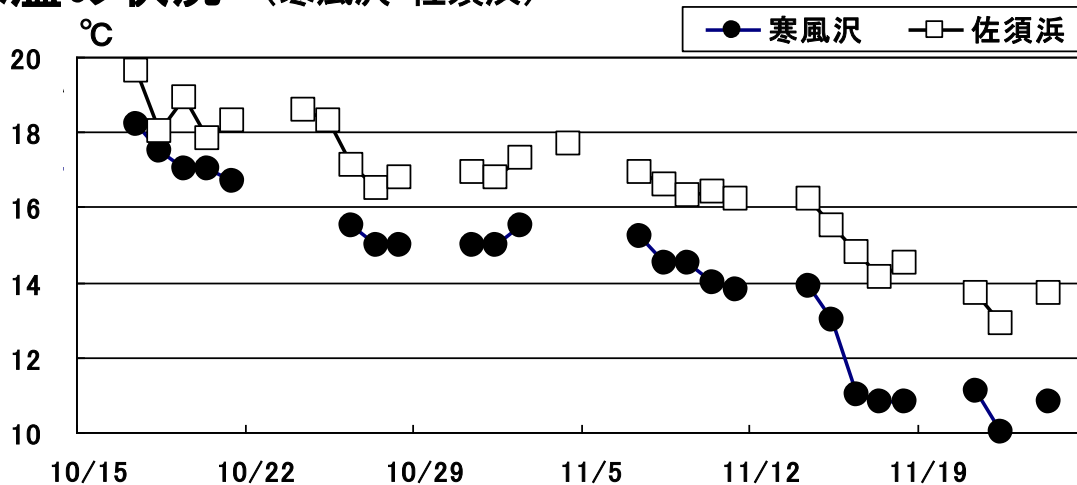
この期間の平均気温は、平年並または高い確率とともに40%です。降水量は、東北太平洋側で平年並または多い確率とともに40%です。

12月 東北太平洋側では、平年に比べ晴れの日が少ない見込みです。気温は、平年並または高い確率とともに40%です。降水量は、東北太平洋側で平年並または多い確率とともに40%です。

1月 東北太平洋側では、平年に比べ晴れの日が少ない見込みです。気温は、平年並または高い確率とともに40%です。降水量は、東北太平洋側で平年並または多い確率とともに40%です。

2月 東北太平洋側では、平年と同様に晴れの日が多い見込みです。

7. 水温の状況 (寒風沢・佐須浜)



8. その他

・平成23年度第1回乾海苔入札結果(平成23年11月21日)

総枚数: 3, 436, 600枚

金額: 52, 127, 166円

平均単価: 15. 17円/枚

・放射能測定結果(検体採取日:平成23年11月2~11日)

品目	採取場所	放射性ヨウ素	放射性セシウム
生ノリ	松島湾	不検出	不検出
生ノリ	石巻湾	不検出	不検出
乾ノリ	松島湾	不検出	不検出
乾ノリ	仙台湾	不検出	不検出

県内水産物の放射能測定結果は「放射能情報サイトみやぎ」に掲載されています。

ホームページアドレス <http://www.r-info-miyagi.jp/r-info/food/>

携帯HPアドレス <http://www.r-info-miyagi.jp/m>

・引き続き、栄養塩等の情報が重要となります。のり研幹事の皆さんには、定期的な採水と情報の提供をよろしく願います。

・本通報は、水産技術総合センターのホームページ及び携帯電話でもご覧になれます。

ホームページアドレス <http://www.pref.miyagi.jp/mtsc/>



携帯ホームページ

このQRコードを携帯電話のカメラ機能(バーコードリーダー等)で撮影することにより、ホームページアドレスを簡単に取得することができます。

携帯HPアドレス(直接入力の場合)

<http://space.geocities.jp/jkshx806/info/gyogyoushi.html>

携帯ホームページでは調査概要、注意事項等の情報がご覧になれます。

次回の調査は11月30日(水)に予定しています。

問い合わせ先 TEL

水産技術総合センター:0225-24-0138

仙台地方振興事務所水産漁港部:022-365-0192

宮城県漁協塩釜総合支所:022-363-1241