

# のり養殖通報（第19報）

宮城県のり養殖安定化対策本部

（調査機関：宮城県漁業協同組合、仙台  
地方振興事務所水産漁港部、水産技術  
総合センター）

## 1. 調査概要

- ・表面水温は5.2～10.2℃で前回と比べて平均2.0℃低くなりました。比重は23.1～24.1です(図1)。
- ・漁場の残留塩素濃度は11点全ての測点で0.00mg/lでした(図2)。
- ・ノリの色調は良い～普通です。
- ・栄養塩濃度は三態窒素濃度が5μg/l未満で、前週と比べてやや低くなっています。
- ・各漁場では冷蔵網の出庫が進められています。

## 2. 注意事項

- ◎徒長した網は早めに摘採し、良質なノリの生産に努めてください。
- ◎汚れの多い網は網洗いを励行して下さい。



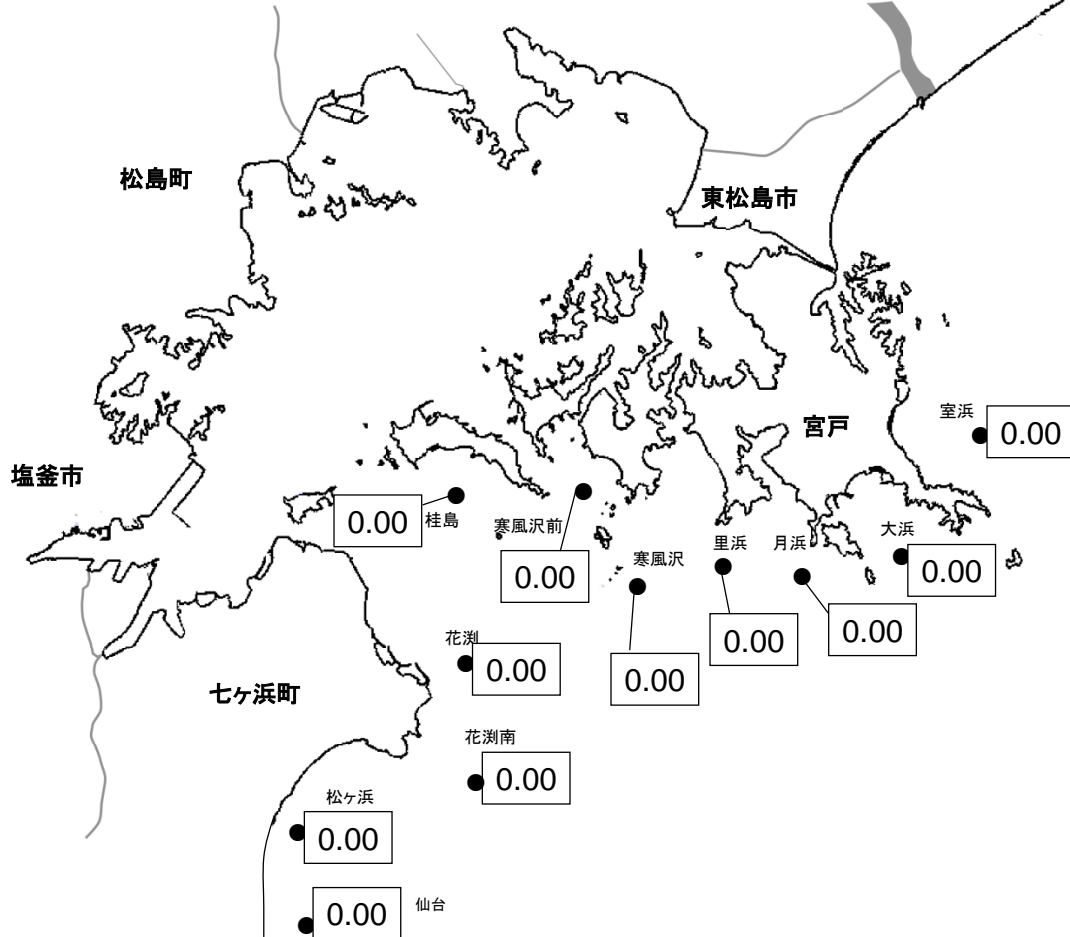


図2 松島湾沖の残留塩素濃度(遊離+結合)

本日の調査は8:30~10:30の上げ潮時に行いました。

### 3. 漁場毎のノリの概要

漁場名	葉長(cm)	色調	観察結果	特記事項
室浜	4~23	普通	特になし。	
大浜	0.6~2.8	普通	特になし。	冷蔵網。
月浜	11~40	普通	特になし。	
里浜	16~33	やや良い	特になし。	
桂島	20~63	やや良い	赤ぐされ病少し。	
花渚	10~29	良い	特になし。	
花渚南	10~26	やや良い	特になし。	
松ヶ浜	6~19	やや良い	ケイソウあり。	冷蔵網。
	13~38	良い	特になし。	
仙台	12~34	良い	ケイソウあり。	

## 4. のり研幹事情報

漁場名	月日	葉体の伸び・色調	葉体の状態	作業の状況等
里浜	12月18日	伸び:普通 色調:良い	病傷害:無 汚れ:普通	秋芽網を揚げながら冷凍網に張り替え中。 早い人で冷凍網摘採中。

## 5. 栄養塩の情報

【栄養塩濃度の単位 $\mu\text{g-at/L}$ 】

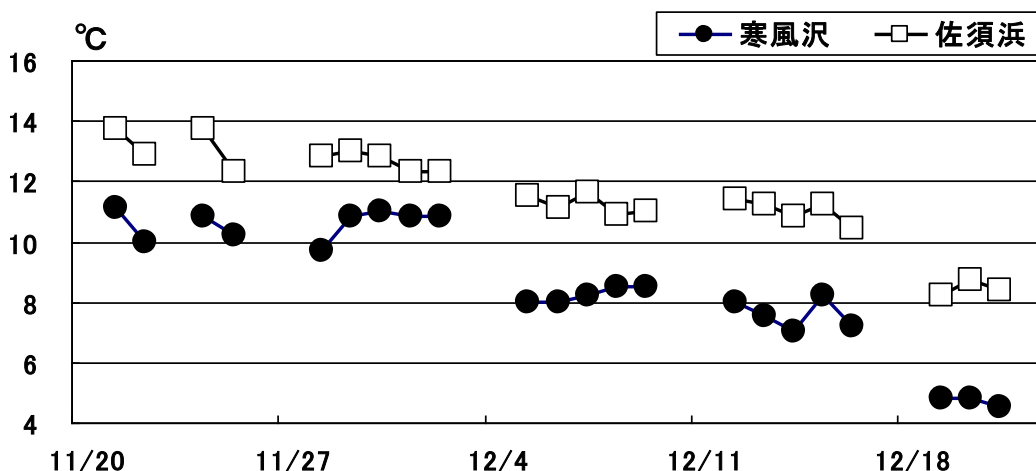
漁場名	採水日	硝酸態リン	三態窒素	色調	水温( $^{\circ}\text{C}$ )	備考	
石巻湾	小竹	12月15日	0.4	2.7	優A	11.7	
	生草	12月16日	0.4	2.9	優A		
		12月19日	0.4	3.3	優A	10.0	
	佐須	12月13日	0.4	2.9	優A	12.0	
宮戸	室浜	12月14日	0.5	4.2			水技セ採水
		12月20日	0.6	3.7			水技セ採水・ワカメ漁場
	大浜	12月14日	0.4	3.6			水技セ採水
宮戸西部	月浜	12月14日	0.3	2.5			水技セ採水
	里浜	12月14日	0.5	4.2			水技セ採水
浦戸	桂島	12月14日	0.9	1.7			水技セ採水
七ヶ浜	吉田	12月14日	0.4	3.3			水技セ採水・ワカメ漁場
	花渚	12月14日	0.7	4.5			水技セ採水
	松ヶ浜	12月14日	0.2	4.2			水技セ採水

※三態窒素とは硝酸態窒素、亜硝酸態窒素、アンモニア態窒素の合計です。

※三態窒素濃度が5以上で色調が維持され、3を下回るようになると色落ちする傾向にあります。

色調は、のり研幹事情報に基づいています。

## 6. 水温の状況 (寒風沢・佐須浜)



# 7. 気 象

## ●週間予報 仙台管区气象台 平成23年12月21日

向こう一週間、気圧の谷や寒気の影響で、曇りや雪の日が多いですが、太平洋側では期間のはじめと終わりは晴れる所があるでしょう。

最高気温・最低気温ともに、平年より低く期間の中頃はかなり低い日がある見込みです。

なお、明後日(23日)から期間の中頃は強い冬型の気圧配置となり、日本海側を中心に大荒れの天気となるおそれがあります。

日付	22 木	23 金	24 土	25 日	26 月	27 火	28 水
東部	曇のち雨か雪 	曇時々晴 	曇一時雪 	曇一時雪 	曇一時雪 	曇時々晴 	曇時々晴 
降水確率(%)	30/20/30/60	40	50	50	50	30	30
仙台	最高(°C)	8	6	4	3	3	4
	最低(°C)	2	-1	-1	-2	-3	-2

## ●1ヶ月予報 仙台管区气象台 平成23年12月21日

<特に注意を要する事項>

期間の前半は、平年に比べ気温が低くなる時期があるでしょう。

<予想される向こう1か月の天候>

向こう1か月の出現の可能性が最も大きい天候と、特徴のある気温、降水量等の確率は以下のとおりです。東北太平洋側では、平年と同様に晴れの日が多い見込みです。向こう1か月の平均気温は、平年並または低い確率ともに40%です。週別の気温は、1週目は、低い確率60%です。2週目は、平年並または低い確率ともに40%です。3~4週目は、平年並または高い確率ともに40%です。

# 8. その他

## ・放射能測定結果

(検体採取日:平成23年11月19~12月9日)

品目	採取場所	放射性ヨウ素	放射性セシウム
乾ノリ	石巻湾	不検出	不検出
乾ノリ	仙台湾	不検出	不検出
乾ノリ	松島湾	不検出	不検出
乾ノリ	松島湾	不検出	不検出
乾ノリ	石巻湾	不検出	不検出

・本通報は、水産技術総合センターのホームページ及び携帯電話でもご覧になれます。

ホームページアドレス <http://www.pref.miyagi.jp/mtsc/>



携帯ホームページ

このQRコードを携帯電話のカメラ機能(バーコードリーダー等)で撮影することにより、ホームページアドレスを簡単に取得することができます。

携帯HPアドレス(直接入力の場合)

<http://space.geocities.jp/jkshx806/info/gyogyoushi.html>

携帯ホームページでは調査概要、注意事項等の情報をご覧になれます。

次回の通報は1月11日(水)に予定しています。年明け後は、のり研幹事情報、栄養塩情報を中心に提供していく予定です。のり研幹事の皆さんの積極的な情報提供・栄養塩サンプルの採水をお願いします。

## 問い合わせ先 TEL

水産技術総合センター:0225-24-0138

仙台地方振興事務所水産漁港部:022-365-0192

宮城県漁協塩釜総合支所:022-363-1241