

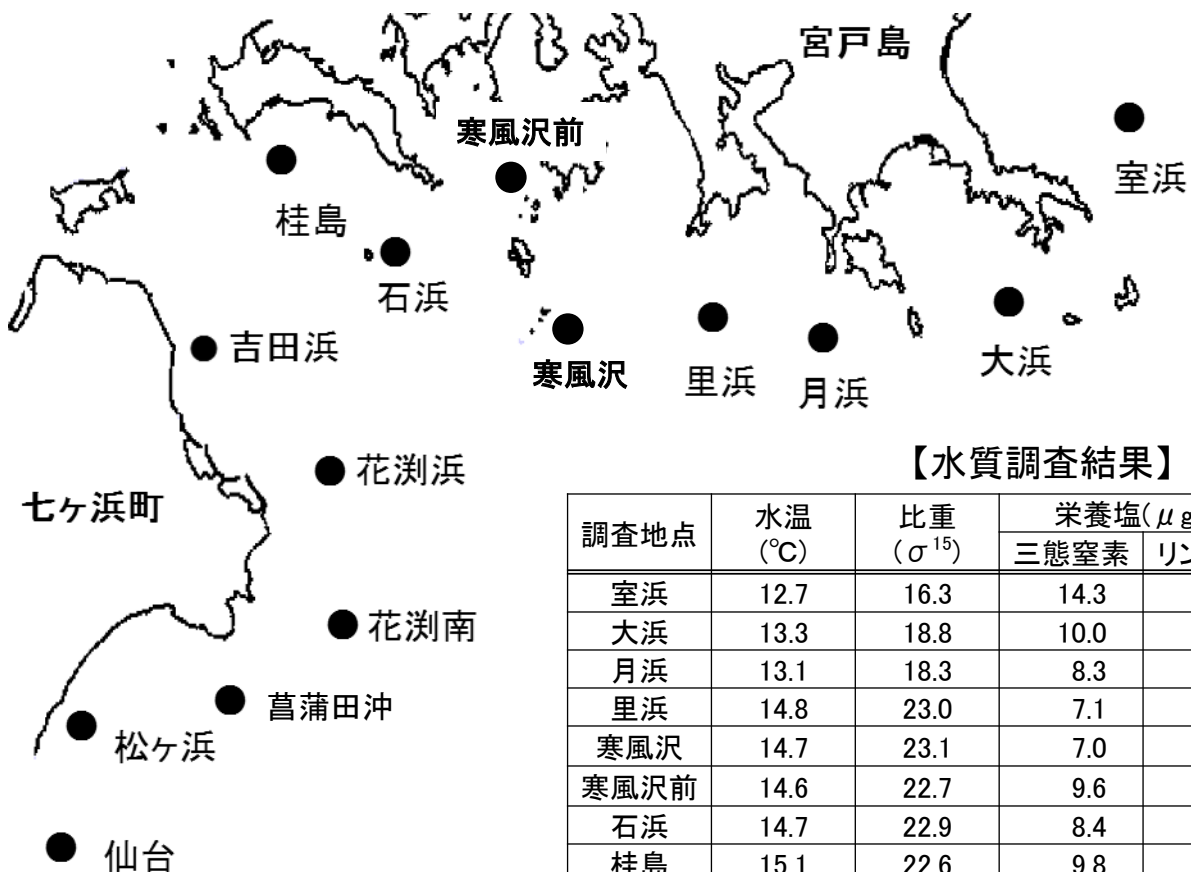
# のり養殖通報（第11報）

宮城県のり養殖安定化対策本部

今年度11回目ののり漁場環境調査を実施しましたので、その結果をお知らせします。

## 1. 調査概要（調査日：平成29年11月8日 8:20～10:00 下げ潮）

- ・ 表面水温は12.7～16.0℃、比重は16.3～23.1でした。
- ・ 三態窒素濃度は1.8～16.3  $\mu\text{g-at}/\ell$ 、リン酸態リン濃度は0.1～1.0  $\mu\text{g-at}/\ell$ でした。
- ・ のりの葉長は、3.5～18cm程度となっており、色調は、全て「良い」でした。
- ・ 室浜の河口に近い漁場で前回に続き、バリカン症が見られました。
- ・ 漁場の残留塩素は、全地点で確認されませんでした。



【調査地点図】

【水質調査結果】

調査地点	水温 (°C)	比重 ( $\sigma^{15}$ )	栄養塩( $\mu\text{g-at}/\ell$ )	
			三態窒素	リン酸態リン
室浜	12.7	16.3	14.3	0.7
大浜	13.3	18.8	10.0	0.5
月浜	13.1	18.3	8.3	0.4
里浜	14.8	23.0	7.1	0.6
寒風沢	14.7	23.1	7.0	0.6
寒風沢前	14.6	22.7	9.6	0.8
石浜	14.7	22.9	8.4	0.8
桂島	15.1	22.6	9.8	0.8
吉田浜	16.0	22.6	10.4	0.9
花渚浜	15.5	22.8	4.2	0.4
花渚南	14.7	22.4	1.8	0.1
菖蒲田沖	14.9	22.1	9.6	0.4
松ヶ浜	14.7	21.9	16.3	1.0
仙台	14.0	21.2	12.4	0.5

※ 栄養塩濃度の基準

・ 三態窒素は、 $5\mu\text{g-at}/\ell$ 以上で色調が維持され、 $3\mu\text{g-at}/\ell$ を下回ると色落ちする傾向にあります。

・ リン酸態リンは、 $0.2\sim 0.5\mu\text{g-at}/\ell$ がのり養殖に最低限必要な濃度となっています。

(水産用水基準(単位:mg/l)を基に、 $\mu\text{g-at}/\ell$ に換算し、小数点以下第2位を四捨五入)

## 2. 注意事項

- ◎ 赤ぐされ病が発生し易い条件となっていますので、注意して葉体を観察して下さい。
- ◎ 葉体が伸長している網が見られますので、早めに摘採して下さい。
- ◎ ケイソウの付着が多い網が見られますので、活性処理等適正な管理を実施して下さい。

## 3. 漁場毎のノリの概要

漁場名	葉長 (cm)	色調	葉体の観察結果	網の汚れ		備考
				ケイソウ	その他	
室浜	13.5	良い	チヂレ少し	少	なし	単張り
大浜	15	良い	異常なし	多	なし	単張り
月浜	18	良い	チヂレ少し	少	なし	単張り
里浜	15	良い	チヂレ少し	多	なし	単張り
石浜	15	良い	異常なし	少	なし	単張り
桂島	14.5	良い	異常なし	少	なし	単張り
吉田浜	5.5	良い	チヂレ少し	なし	なし	単張り
花淵浜	5.5	良い	チヂレ少し	なし	なし	単張り
花淵南	10	良い	チヂレ少し	なし	なし	単張り
菖蒲田沖	6	良い	チヂレ少し	少	なし	単張り
松ヶ浜	3.5	良い	チヂレ少し	少	なし	単張り
仙台	9	良い	異常なし	少	なし	単張り
	12	良い	異常なし	多	なし	単張り

※ 色調は、良い、やや良い、普通、やや色落ち、色落ちの5段階で評価

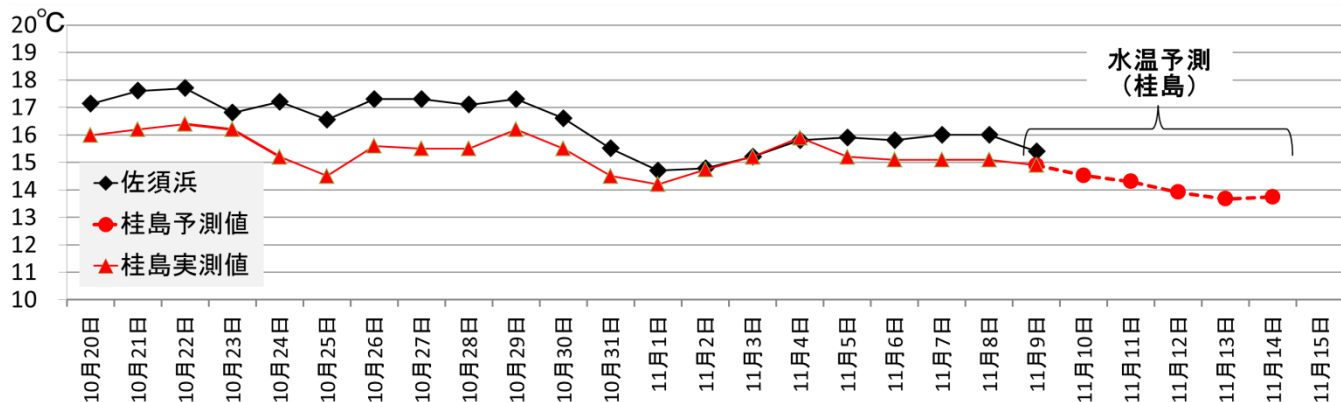
## 4. のり研幹事情報

漁場名	月日	葉体の伸び・色調	葉体の状態	作業の状態
石巻湾	11月7日	伸び: やや良い 色調: やや良い	色調: 新免(優) 生草(優~優A) 汚れ: 普通 生草(佐須漁場)でバリカン症	・初摘採は11/2~

## 5. 栄養塩情報(のり研幹事採水分)

漁場	採取月日	三態窒素	リン酸態リン	備考
菖蒲田沖	11月2日	21.1	0.9	
菖蒲田沖	11月8日	8.9	0.5	
松ヶ浜	11月7日	7.7	0.3	
仙台	11月7日	7.1	0.3	

# 6. 水温



桂島, 佐須浜: 宮城県水産技術総合センター 定地水温 水深: 1.0m 時間: 10:00

協力機関 仙台管区气象台

※ 水温の予測は気象庁提供資料を用いています。予測誤差は1℃程度と見込まれますが、それより大きくなる可能性もあります。誤差は日にちが先になるほど大きくなります。

# 7. 気象

## ● 週間予報 仙台管区气象台 平成29年11月9日 10時40分発表

向こう一週間、気圧の谷や寒気の影響で曇りや雨ですが、明日(10日)と期間の中頃は高気圧に覆われて晴れる所もある見込みです。

最高気温は平年並か平年より低いですが、期間の中頃は平年より高い日があるでしょう。

最低気温は平年並か平年より高い見込みです。なお、11日は発達する低気圧の影響で、日本海側は大荒れや大しけとなるでしょう。

11月9日11時 宮城県の週間天気予報

日付	10金	11土	12日	13月	14火	15水	16木	
東部	晴のち曇	晴一時雨	曇時々晴	晴時々曇	曇	曇	曇時々晴	
府県天気予報へ								
降水確率(%)	0/0/0/0	50	10	10	30	40	40	
信頼度	/	/	A	A	A	C	C	
仙台	最高(°C)	13	15 (10~16)	12 (10~14)	14 (12~17)	17 (14~20)	12 (9~14)	11 (9~12)
	最低(°C)	6	7 (6~9)	6 (4~7)	5 (4~7)	7 (6~9)	7 (5~8)	5 (3~6)

平年値(仙台) 最低気温 5.7℃ 最高気温 14.2℃

・本通報は、水産技術総合センターのホームページ及び携帯電話でもご覧になれます。  
ホームページアドレス <http://www.pref.miyagi.jp/soshiki/mtsc/>

次回の調査は、11月15日(水) 通報の発行は、16日(木)を予定しています。

### 調査機関及び問い合わせ先 TEL

水産技術総合センター: 0225-24-0130  
仙台地方振興事務所水産漁港部: 022-365-0192  
宮城県漁協(七ヶ浜町水産振興センター): 022-357-2543