

のり養殖通報（第4報）

宮城県のり養殖安定化対策本部

今年度4回目のノリ漁場環境調査を実施しましたので、その結果をお知らせします。
 なお、栄養塩情報は、明日（10月2日）発行予定です。

1. 調査概要

- ・ 松島湾内の表面水温は18.6～20.0℃、比重は20.2～21.9で、松島湾内の表面水温は、昨年同時期に比べて-1.4～+0.6℃となっています。
- ・ 松島湾外の表面水温は19.2～19.7℃、比重は22.0～22.5で、松島湾外の表面水温は、昨年同時期に比べて、-0.5～+0.3℃となっています。
- ・ 全体的にケイソウの付着や汚れが目立ちました。
- ・ 漁場の残留塩素は、全地点で確認されませんでした。

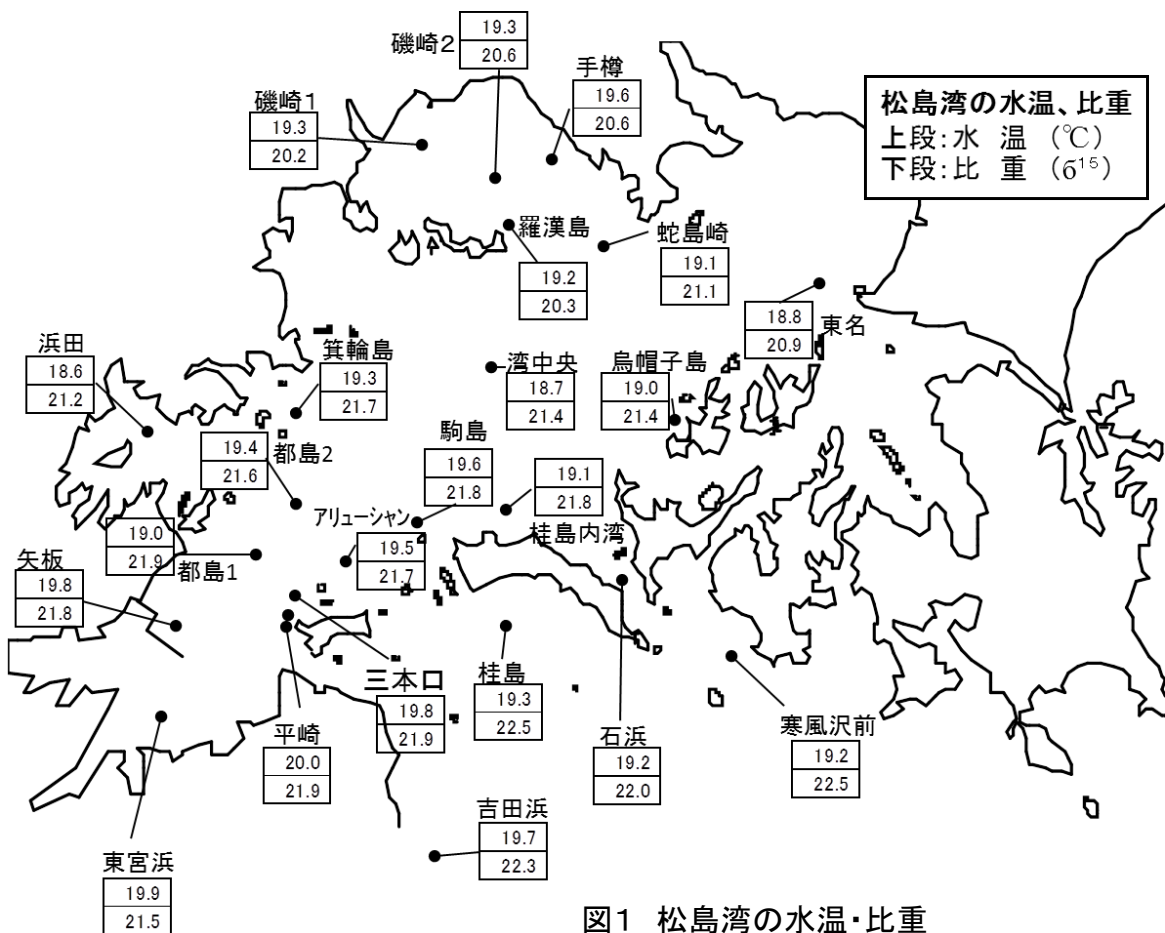


図1 松島湾の水温・比重

2. 注意事項

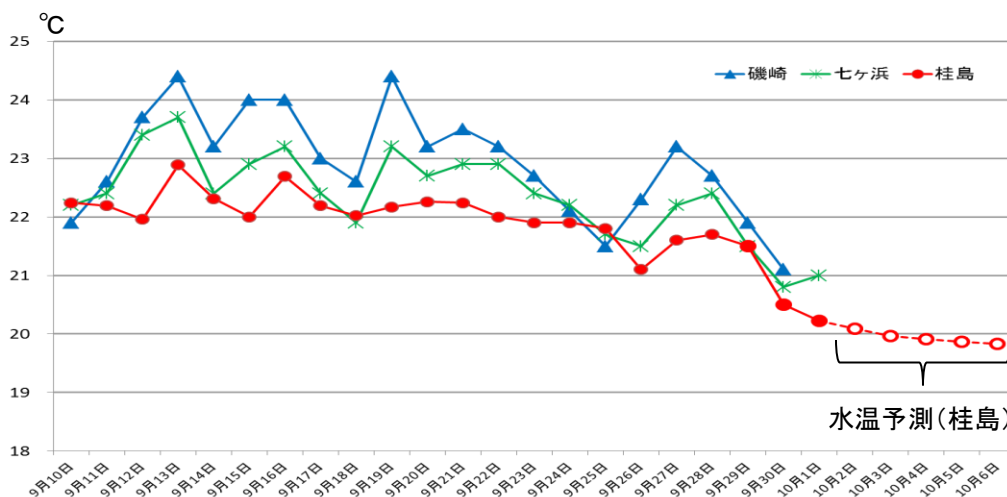
- ◎ 明日（2日）は、急速に発達する低気圧の影響で大荒れとなる可能性がありますので、今後の気象情報には十分注意してください（5.「気象」参照）。
- ◎ 実潮位が若干低めに推移しているので、固定作業の際には、干出過多に十分注意してください（「6. 潮位」参照）。
- ◎ ケイソウの付着及び汚れが目立つ網については、網洗いを励行してください。

3. 湾内の採苗状況

※ 芽数, 細胞数は蛍光顕微鏡, その他は光学顕微鏡による観察結果

漁場名	採苗方法	状態	平均芽数	細胞数	葉体の状況	ケイソウ・汚れ	張り込み日	備考
都島1	陸上	浮上	78.8	2細胞~0.33mm	—	汚れ有り	不明	二次芽有り
	不明	固定	>100	2細胞~0.55mm	—	ケイソウ有り	不明	二次芽有り
都島2	不明	固定	>100	2細胞~0.55mm	クビレ有り	ケイソウ有り	不明	二次芽有り
浜田	陸上	浮上	10.2	2細胞~0.72mm	クビレ, 細胞欠損有り	ケイソウ有り	不明	二次芽有り
	野外	固定	46.2	2細胞~0.25mm	クビレ, 細胞欠損有り	ケイソウ有り	不明	二次芽有り
箕輪島	不明	浮上	76.8	2細胞~0.8mm	クビレ, 細胞欠損有り	ケイソウ有り	不明	二次芽有り
磯崎1	陸上	浮上	>100	3細胞~0.55mm	細胞欠損有り	ケイソウ有り	不明	二次芽有り
	陸上	固定	75.8	2細胞~0.71mm	クビレ有り	ケイソウ有り	9月20日	二次芽有り
磯崎2	陸上	浮上	31.6	4細胞~0.75mm	クビレ有り	ケイソウ有り	不明	二次芽有り
手樽	陸上	浮上	15.6	2細胞~0.6mm	—	汚れ, ケイソウ有り	不明	二次芽有り
羅漢島	陸上	浮上	31.6	4細胞~0.4mm	—	汚れ, ケイソウ有り	不明	二次芽有り
石浜	野外	固定	60.6	2細胞~0.27mm	—	—	9月20日	二次芽有り
野々島	陸上	固定	11	5細胞~0.83mm	ヨジレ有り	ケイソウ有り	9月20日	二次芽有り
桂島内湾	陸上	固定	26.8	2細胞~0.3mm	—	ケイソウ有り	不明	二次芽有り
	野外	固定	34.6	2細胞~0.35mm	—	ケイソウ有り	不明	二次芽有り
	野外	固定	39	3細胞~0.53mm	—	汚れ, ケイソウ, アオ有り	不明	二次芽有り
	野外	固定	19	3細胞~0.33mm	—	—	9月21日	二次芽有り
駒島	陸上	浮上	35.8	2細胞~0.95mm	細胞欠損有り	汚れ, ケイソウ, アオ有り	9月21日	二次芽有り
アリューシャン	野外	浮上	66.8	3細胞~1.1mm	—	汚れ, アオ有り	9月20日	二次芽有り
	陸上	固定	64.4	3細胞~0.43mm	—	汚れ有り	9月23日	二次芽有り
	野外	浮動	>100	2細胞~0.89mm	クビレ, 細胞欠損有り	ケイソウ, アオ有り	9月20日	二次芽有り
三本口	陸上	固定	87	3細胞~0.68mm	—	ケイソウ, アオ有り	9月21日	二次芽有り
平崎	不明	浮動	17.4	3細胞~0.56mm	—	汚れ, ケイソウ有り	不明	二次芽有り

4. 水温



磯崎,七ヶ浜:宮城県漁協簡易水温モニタリングシステム 水深:0.1m 時間:13:00

桂島:宮城県水産技術総合センター 定置水温 水深:1.0m 時間:10:00

協力機関 仙台管区气象台

※ 水温の予測は気象庁提供資料を用いています。予測誤差は1℃程度と見込まれますが、それより大きくなる可能性もあります。誤差は日にちが先になるほど大きくなります。

5. 気象

● **東北地方週間天気予報** 仙台管区气象台 平成27年10月1日 10時35分発表
 向こう一週間、期間のはじめは低気圧や前線の影響で雨が降りますが、その後は高気圧に覆われて晴れる見込みです。最高気温は平年より高いでしょう。最低気温は平年並か平年より低い見込みです。

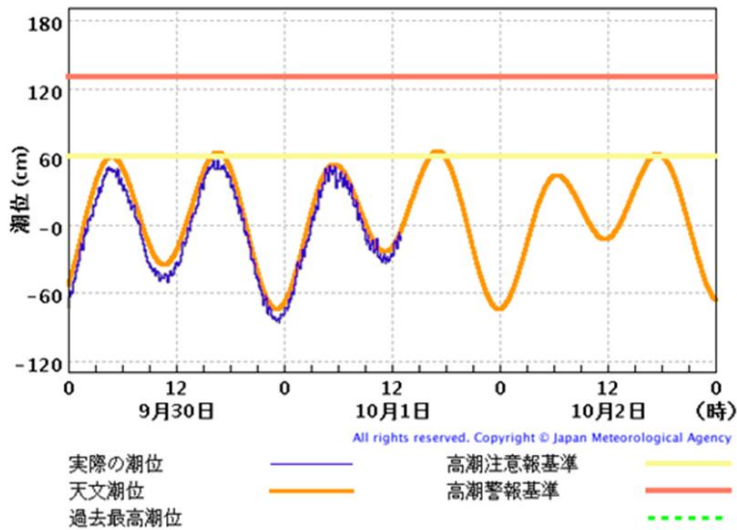
なお、明日(2日)は、急速に発達する低気圧の影響で大荒れとなるところがあるでしょう。

10月1日11時 宮城県の週間天気予報

日付	2 金	3 土	4 日	5 月	6 火	7 水	8 木	
東部 府県天気予報へ	晴一時雨 	晴時々曇 	晴 	晴 	晴時々曇 	曇時々晴 	曇時々晴 	
降水確率(%)	60/20/0/0	10	0	0	10	30	30	
信頼度	/	/	A	A	A	A	A	
仙台	最高(°C)	23	25 (23~28)	23 (21~26)	22 (18~24)	22 (19~24)	22 (19~24)	21 (18~24)
	最低(°C)	18	13 (12~15)	15 (13~17)	12 (10~14)	12 (10~14)	13 (11~15)	13 (10~15)

6. 潮位

仙台新港の潮位は、天文潮位よりも若干低く推移しています。



資料: 気象庁 潮位観測情報

・本通報は、水産技術総合センターのホームページ及び携帯電話でもご覧になれます。

ホームページアドレス <http://www.pref.miyagi.jp/soshiki/mtsc/>



このQRコードを携帯電話のカメラ機能(バーコードリーダー等)で撮影することにより、ホームページアドレスを簡単に取得することができます。

携帯HPアドレス(直接入力の場合)

<http://www.geocities.jp/tbqfg349/info/gyogyoushi.html>

携帯ホームページ

携帯ホームページでは調査概要、注意事項等の情報をご覧になれます。

次回の調査は10月5日(月)に
 予定しています。

調査機関及び問い合わせ先 TEL

水産技術総合センター: 0225-25-1032

仙台地方振興事務所水産漁港部: 022-365-0192

宮城県漁協(七ヶ浜町水産振興センター): 022-357-2543