

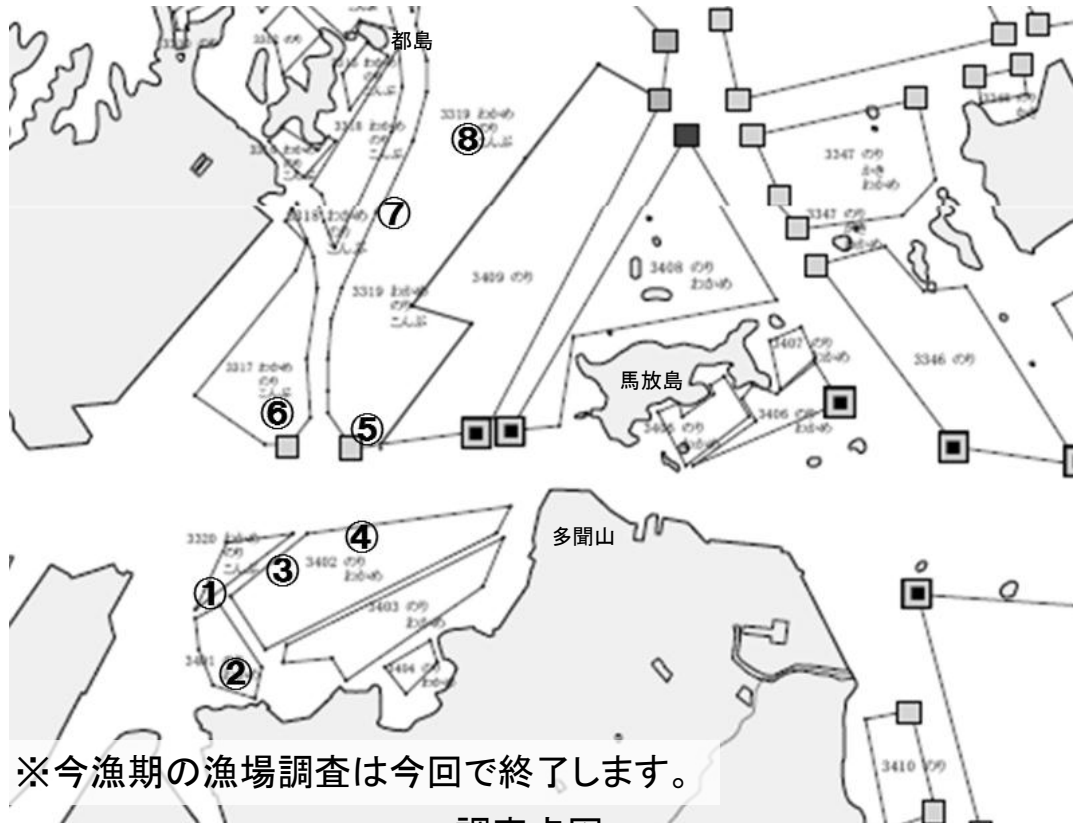
# 松島湾わかめ・こんぶ漁場 水質調査結果

(平成27年4月28日 午前8時40分～10時15分 測定・採水)

調査点	養殖種	水質					備考
		水深	水温 (°C)	比重 ( $\sigma^{15}$ )	三態窒素 ( $\mu\text{g-at/L}$ )	リン酸態リン ( $\mu\text{g-at/L}$ )	
東宮浜	① こんぶ	表層	14.3	20.5	95.9	4.4	養殖施設無し
		B-1m	12.5	18.9	1.4	0.0	
	② わかめ	表層	13.1	18.4	39.2	1.7	養殖施設無し
		B-1m	13.8	18.6	0.8	0.2	
	③ こんぶ	表層	14.3	18.6	0.9	0.0	
		B-1m	14.0	18.7	0.7	0.0	
	④ わかめ	表層	14.2	18.4	2.5	0.0	養殖施設無し
		B-1m	13.5	18.7	1.3	0.0	
矢板	⑤ わかめ・ こんぶ	表層	14.2	18.6	0.7	0.0	養殖施設無し
		B-1m	14.0	18.6	1.1	0.0	
	⑥ わかめ	表層	14.8	18.5	0.6	0.0	養殖施設無し
		B-1m	14.7	18.7	1.0	0.1	
	⑦ わかめ	表層	14.1	18.6	0.5	0.0	養殖施設無し
		B-1m	14.5	18.6	0.8	0.0	
都島	⑧ —	表層	14.3	18.5	1.1	0.0	
		B-1m	14.6	18.4	0.7	0.0	

※三態窒素濃度は、硝酸態窒素、亜硝酸態窒素、アンモニア態窒素の合計値で、 $2\mu\text{g-at/L}$ 以下が続くと色落ちのおそれあり。

※残留塩素は、各調査点の表層で測定し、全て不検出



※今漁期の漁場調査は今回で終了します。

調査点図