

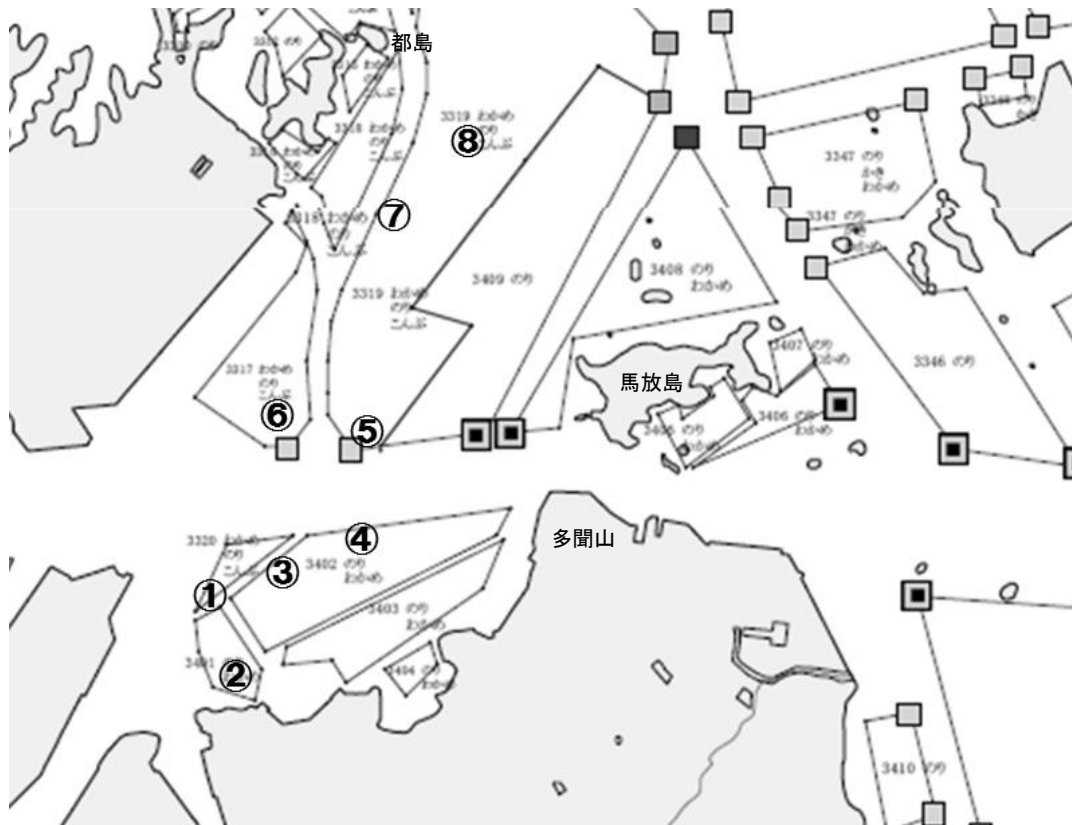
松島湾わかめ・こんぶ漁場 水質調査結果

(平成27年2月17日 午前11時00分～12時20分 測定・採水)

調査点	養殖種	水質					備考
		水深	水温 (°C)	比重 (σ^{15})	三態窒素 ($\mu\text{g-at/L}$)	リン酸態リン ($\mu\text{g-at/L}$)	
東宮浜	① こんぶ	表層	4.5	22.9	78.4	3.5	
		B-1m	4.7	24.2	4.0	0.2	
	② わかめ	表層	4.6	23.8	54.1	2.4	
		B-1m	4.8	24.1	5.3	0.4	
	③ こんぶ	表層	4.3	24.0	20.1	0.9	
		B-1m	4.7	24.2	5.1	0.4	
	④ わかめ	表層	4.6	24.0	16.1	0.7	
		B-1m	4.9	24.3	5.8	0.3	
矢板	⑤ わかめ・ こんぶ	表層	4.8	24.2	12.9	0.6	
		B-1m	4.9	24.3	8.8	0.5	
	⑥ わかめ	表層	4.7	24.1	6.2	0.4	
		B-1m	4.8	24.3	11.9	0.5	
	⑦ わかめ	表層	4.6	24.4	5.8	0.3	
		B-1m	4.6	24.5	1.6	0.1	
都島	⑧ —	表層	4.5	24.4	5.6	0.2	
		B-1m	4.5	24.4	0.6	0.1	

※三態窒素濃度は、硝酸態窒素、亜硝酸態窒素、アンモニア態窒素の合計値で、 $2\mu\text{g-at/L}$ 以下が続くと色落ちのおそれあり。

※残留塩素は、各調査点の表層で測定し、全て不検出



調査点図