

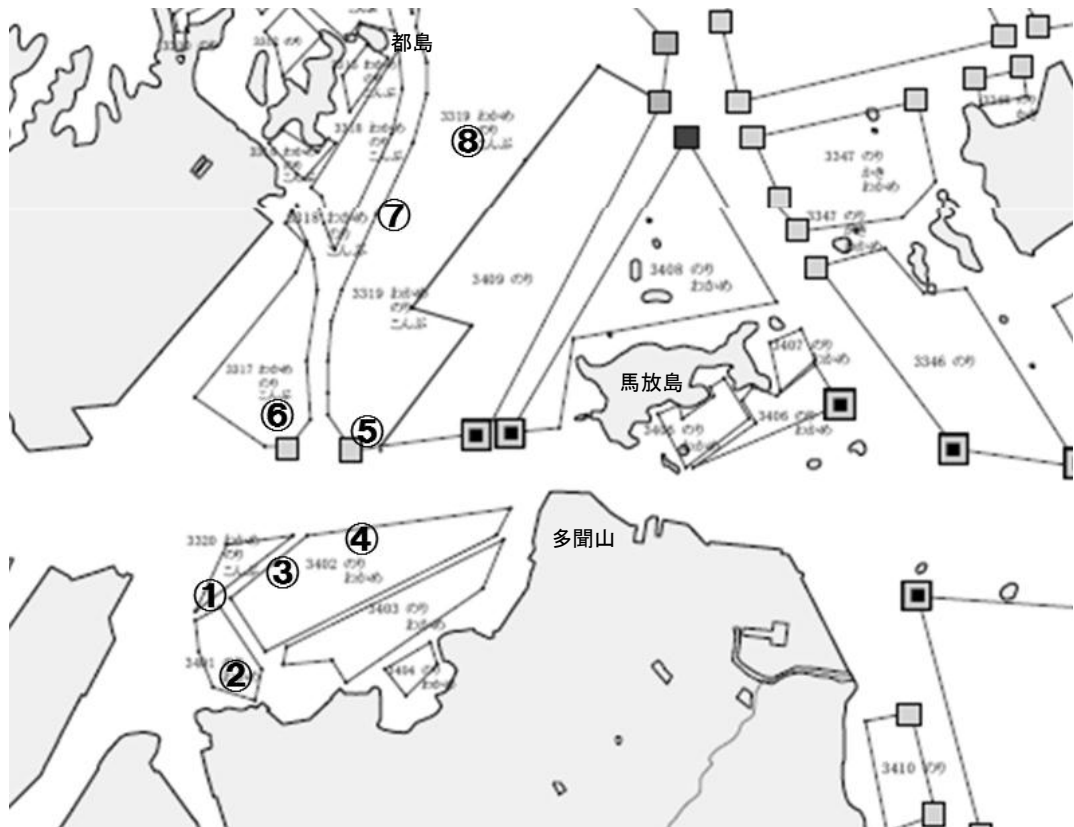
松島湾わかめ・こんぶ漁場 水質調査結果

(平成27年2月3日 午前8時40分～10時05分 測定・採水)

調査点	養殖種	水質					備考
		水深	水温 (°C)	比重 (σ^{15})	三態窒素 ($\mu\text{g-at}/\ell$)	リン酸態リン ($\mu\text{g-at}/\ell$)	
東宮浜	① こんぶ	表層	4.3	32.2	32.0	1.1	
		B-1m	4.3	32.3	17.9	0.9	
	② わかめ	表層	4.1	30.7	86.9	2.4	
		B-1m	4.3	32.6	15.1	0.8	
	③ こんぶ	表層	3.9	32.8	13.7	0.7	
		B-1m	3.9	32.8	14.0	0.8	
	④ わかめ	表層	3.8	32.9	13.9	0.7	
		B-1m	4.1	32.9	12.6	0.7	
矢板	⑤ わかめ・ こんぶ	表層	4.0	33.1	10.3	0.6	
		B-1m	4.0	33.0	9.4	0.6	
	⑥ わかめ	表層	3.9	33.1	8.4	0.5	
		B-1m	4.0	33.1	8.5	0.5	
	⑦ わかめ	表層	3.7	33.1	7.7	0.5	
		B-1m	3.0	33.1	7.8	0.5	
都島	⑧ —	表層	3.2	33.1	5.7	0.4	
		B-1m	3.2	33.1	5.9	0.5	

※三態窒素濃度は、硝酸態窒素、亜硝酸態窒素、アンモニア態窒素の合計値

※残留塩素は、各調査点の表層で測定し、全て不検出



調査点図