

のり養殖通報（第6報）

宮城県のり養殖安定化対策本部

（調査機関：宮城県漁業協同組合、仙台地方振興事務所水産漁港部、水産技術総合センター）

今年度第6回目ののり漁場環境調査を実施しましたので、その結果等（栄養塩情報を除く）をお知らせします。

なお、前回調査時（9月26日）に採水した海水の栄養塩情報についても掲載しています。

1. 調査概要

- ・ 松島湾内の表面水温は20.0～21.2℃、比重は20.9～22.3で、松島湾外の水温は20.5～20.6℃、比重は22.0～22.1です。
- ・ 松島湾内の表面水温は、昨年と同時期に比べて0.3～0.8℃低く、松島湾外の表面水温は、0.8～3.1℃低くなっています。
- ・ 多くの漁場でのり芽が肉眼視できました。
- ・ 全般的に栄養塩が低く、一部の漁場では色調不良ののり芽が見られました。
- ・ 残留塩素は、全地点で確認されませんでした。

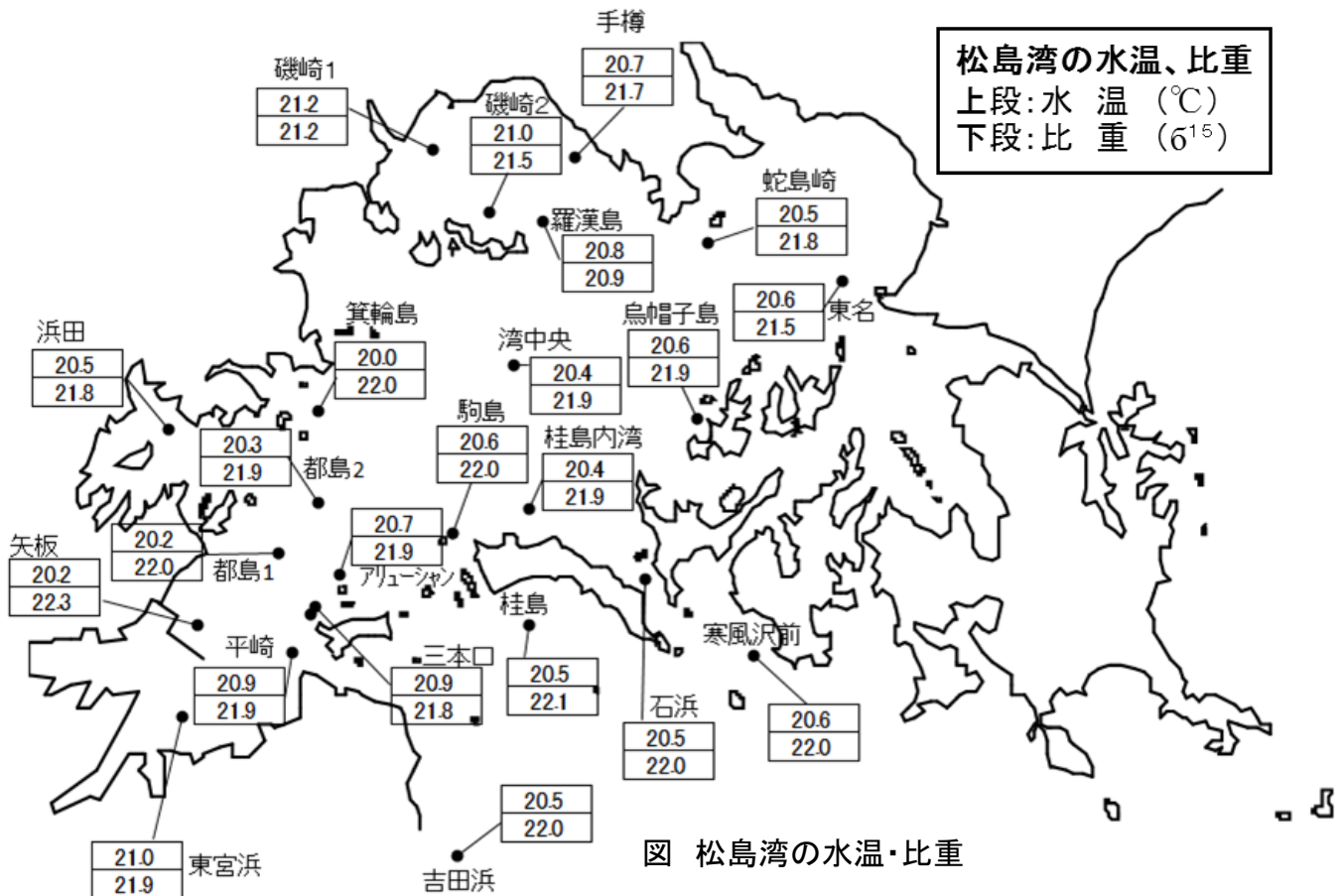


図 松島湾の水温・比重

2. 注意事項

- ◎ 実潮位が低めに推移しているので（「4. 潮位」参照）、固定作業の際は、干出過多にならないよう十分に注意してください。

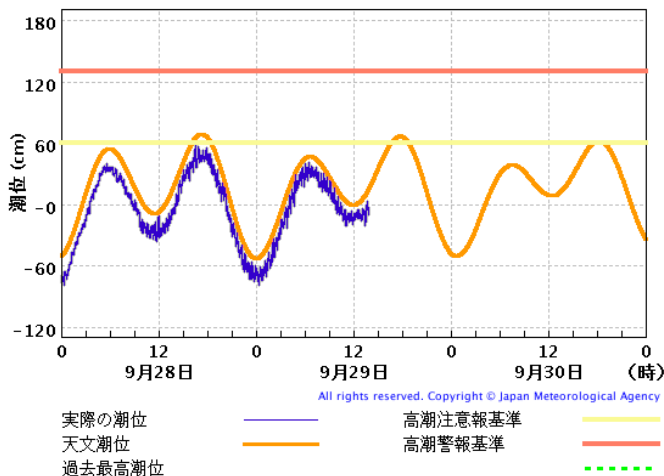
3. 湾内の採苗状況

※光学顕微鏡の観察結果による

漁場名	採苗方法	状態	平均芽数 (100倍・1視野)	細胞数	張り込み日	葉体の状況	ケイソウ 汚れ	備考
都島1		固定	21.8	~0.3mm				二次芽有り
		固定	4.2	4~64				二次芽有り
	野外	固定	11.4	4~0.25mm	9月20日			
都島2	陸上		54.0	4~0.3mm		やや色薄い		二次芽有り
	陸上		5.0	16~0.2mm			あり	
浜田	陸上	浮上	27.6	16~0.6mm	9月20日			
箕輪島	野外	固定	45.2	2~0.5mm	9月20日			二次芽有り
	陸上	浮上	5.8	~0.3mm	9月20日			
磯崎1	陸上	浮上	35.6	~0.5mm	9月20日			
	陸上	固定	10.8	4~0.3mm	9月20日			
磯崎2	野外	固定	4.0	2~8		色薄い		
	陸上	浮上	1.4	4~0.3mm		色薄い		
手樽		浮動	38.6	~16		色薄い		二次芽有り
羅漢島	陸上	浮上	9.6		9月20日	やや色薄い		
		固定	5.2			やや色薄い		
石浜		固定	16.8	12~0.5mm			汚れ、ケイソウ有り	
		固定	15.8	12~28				
桂島内湾		固定	5.4	4~0.25mm				
		固定	24.8	8~0.25mm				
駒島		浮上	40.2	12~0.5mm			汚れ	二次芽有り
		浮上	11.8	16~1mm			汚れ	
アリューシャン	陸上	浮上	19.8	12~0.5mm	9月22日		汚れ、ケイソウ有り	二次芽有り
	陸上	浮上	28.0	12~1mm	9月20日			二次芽有り
三本口		固定	23.0	16~0.5mm				
		固定	13.2	8~0.25mm				
平崎	陸上	固定	4.0	4~32	9月23日			
	陸上	固定	4.0	~0.25mm	9月20日			

4. 潮位

仙台新港の潮位は、天文潮位に対して低めに推移しています。



資料: 気象庁 潮位観測情報

○ 潮汐表(天文潮位)から見た張り込み適水位

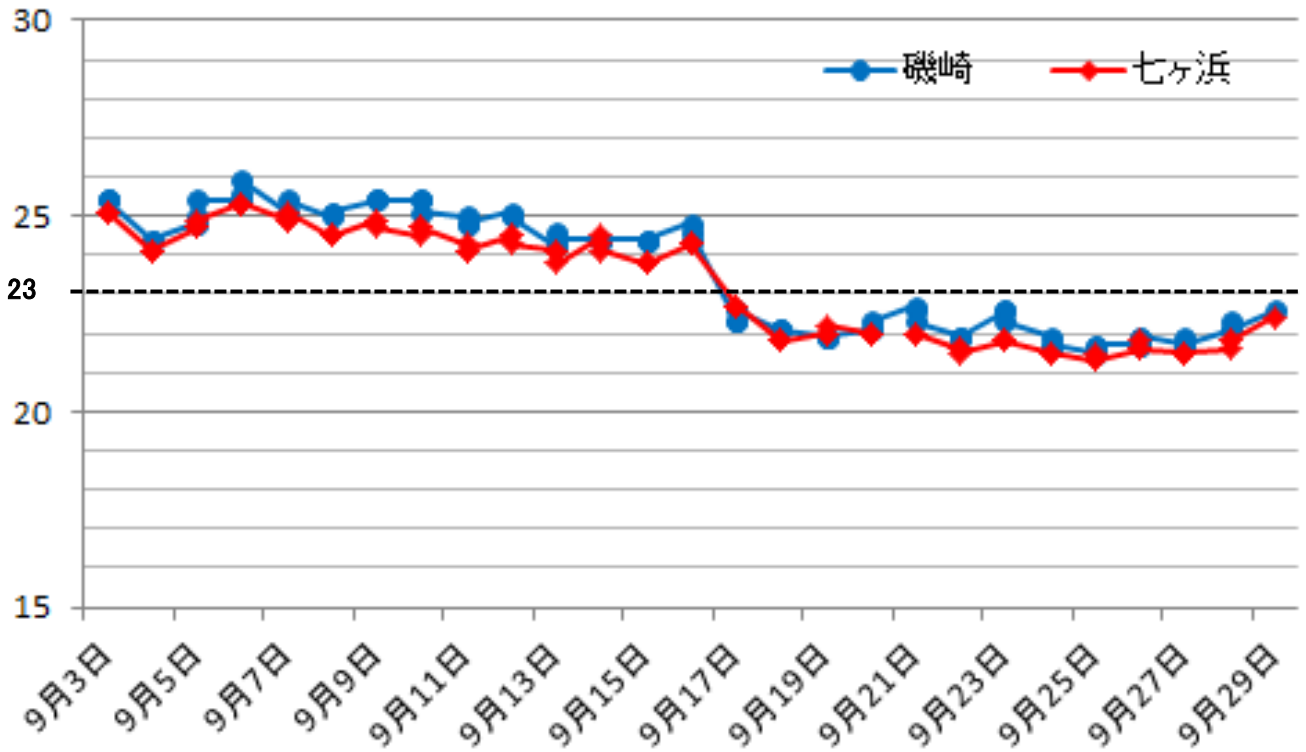
(平成26年度のり養殖管理計画の基本P17より抜粋)

9/24~10/7 : 標準張り込み水位 -3~7cm(平均干出時間3~4時間)

5. 水温

簡易水温モニタリングシステムデータ

水深:0.1m 時間:13:00~15:00



6. 気象

● 週間予報 仙台管区气象台 平成26年9月29日11時発表

向こう一週間、高気圧に覆われて晴れる日が多いが、期間の中頃に気圧の谷や寒気の影響で雨の降る日があるでしょう。

最高気温は平年並か高い見込みで、最低気温は平年より低いですが、期間の中頃は平年より高いところがある見込み

9月29日11時 宮城県の週間天気予報

日付	30 火	1 水	2 木	3 金	4 土	5 日	6 月	
東部	晴時々曇	晴時々曇	曇時々晴	曇時々晴	晴時々曇	曇時々晴	曇	
府県天気予報へ								
降水確率(%)	10/0/0/10	20	30	40	20	30	40	
信頼度	/	/	B	C	A	B	C	
仙台	最高(°C)	26	23 (21~25)	23 (21~25)	24 (22~28)	22 (19~25)	21 (17~23)	20 (16~24)
	最低(°C)	15	13 (12~15)	14 (12~16)	17 (15~18)	14 (11~16)	12 (9~14)	12 (9~15)

仙台の平年の平均気温 最低:14.1°C, 最高:21.5°C

のり漁場栄養塩情報(第5報)

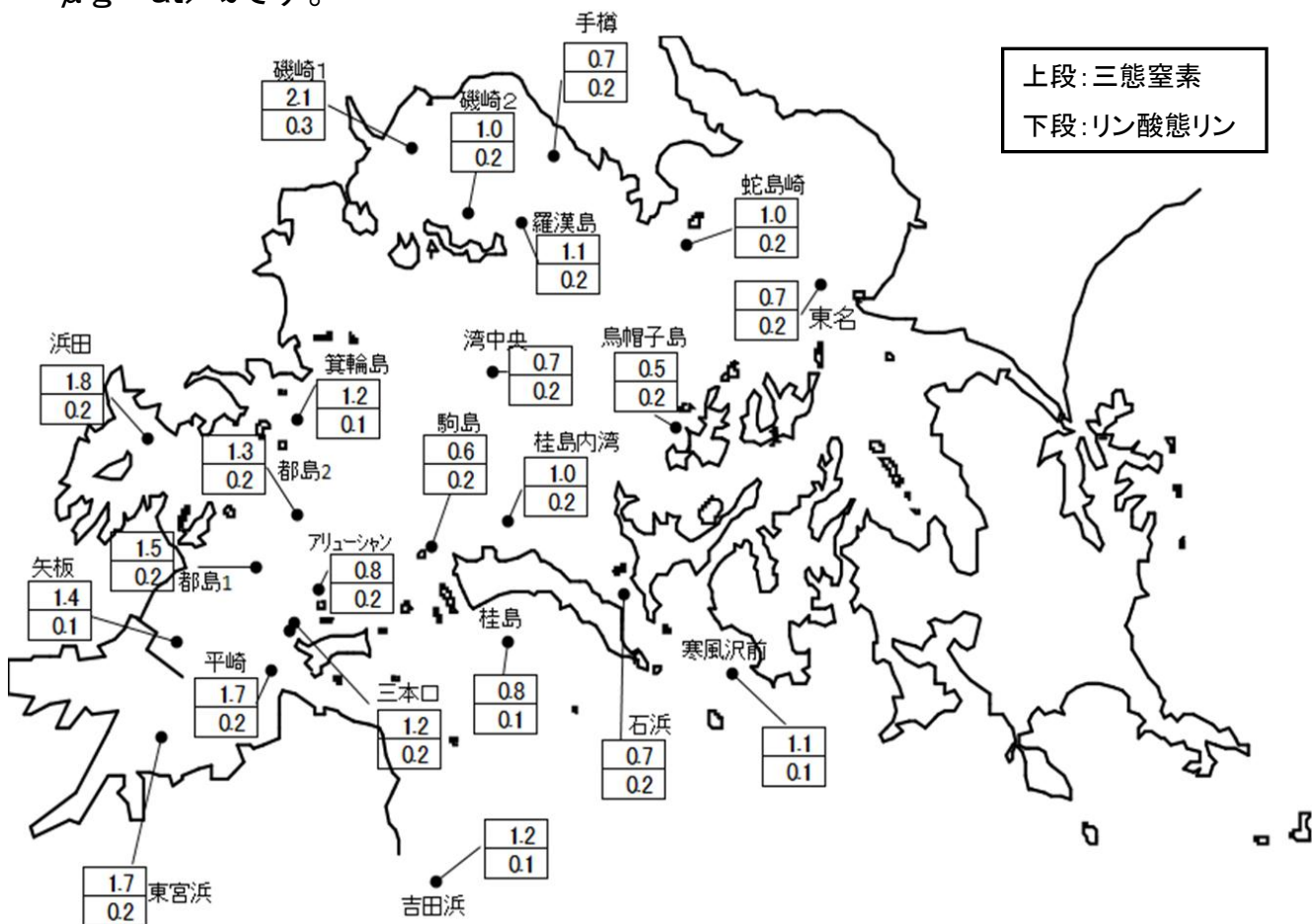
栄養塩分析の結果(平成26年9月26日採水)をお知らせします。

- 三態窒素濃度は、松島湾内が0.5~2.1 $\mu\text{g-at}/\ell$ 、松島湾外が0.7~1.2 $\mu\text{g-at}/\ell$ です。

※ 三態窒素:硝酸態窒素, 亜硝酸態窒素, アンモニア態窒素の合計値。


5 $\mu\text{g-at}/\ell$ 以上で色調が維持され、3 $\mu\text{g-at}/\ell$ を下回るようになると色落ちする傾向にあります。

- リン酸態リンは、松島湾内が0.1~0.3 $\mu\text{g-at}/\ell$ 、松島湾外が0.1~0.2 $\mu\text{g-at}/\ell$ です。



上段:三態窒素
下段:リン酸態リン

・本通報は、水産技術総合センターのホームページ及び携帯電話でもご覧になれます。
 ホームページアドレス <http://www.pref.miyagi.jp/soshiki/mtsc/>
 このQRコードを携帯電話のカメラ機能(バーコードリーダー等)で撮影することにより、ホームページアドレスを簡単に取得することができます。



携帯HPアドレス(直接入力の場合)
<http://www.geocities.jp/tbqfg349/info/gyogyoushi.html>

携帯ホームページ
 携帯ホームページでは調査概要、注意事項等の情報をご覧になれます。

次回の発行は、のり養殖通報は10月2日(木)、のり漁場栄養塩情報は9月30日(火)を予定しています。

問い合わせ先 TEL
 水産技術総合センター:0225-25-1032
 仙台地方振興事務所水産漁港部:022-365-0192
 宮城県漁協塩釜総合支所:022-363-1241