

のり養殖通報（第15報）

宮城県のり養殖安定化対策本部

（調査機関：宮城県漁業協同組合、仙台
地方振興事務所水産漁港部、水産技術
総合センター）

1. 調査概要

- ・表面水温は15.0～17.6℃、比重は20.6～22.9でした。
- ・表面水温は平均して16.4℃で、前回（10月30日）と比べて0.6℃低くなりました。
- ・ほとんどの漁場で展開作業が行われていますが、大浜・花淵浜漁場の一部では重ね網が見られました。
- ・摘採可能なサイズに近づいた網も一部で見られました。
- ・ノリの色調は概ね普通です。

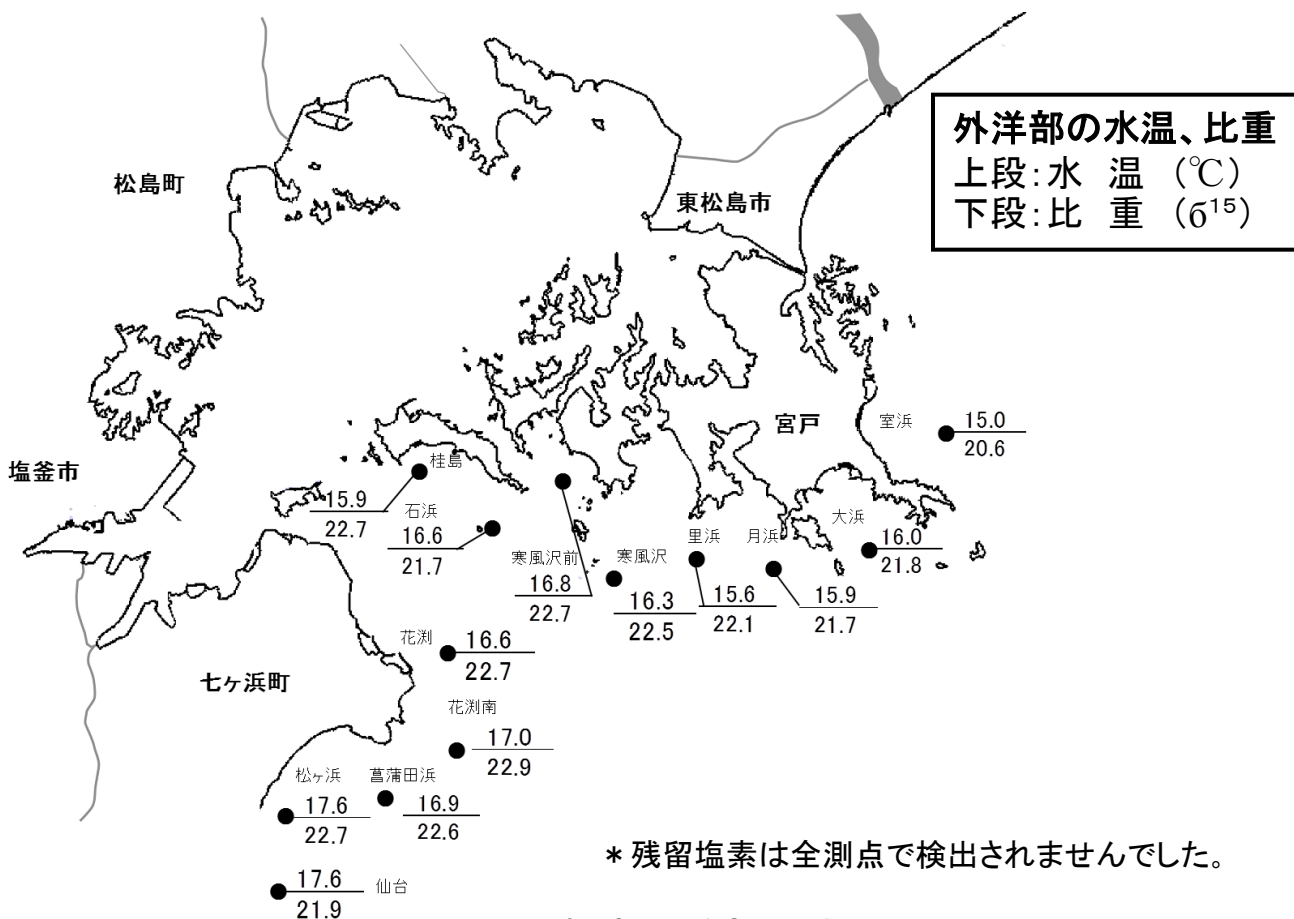


図 松島湾外洋部の水温・比重

2. 注意事項

- ◎葉体が十分伸び、摘採可能なサイズとなった網は、病害予防や品質管理の観点から早めの摘採を行ってください。

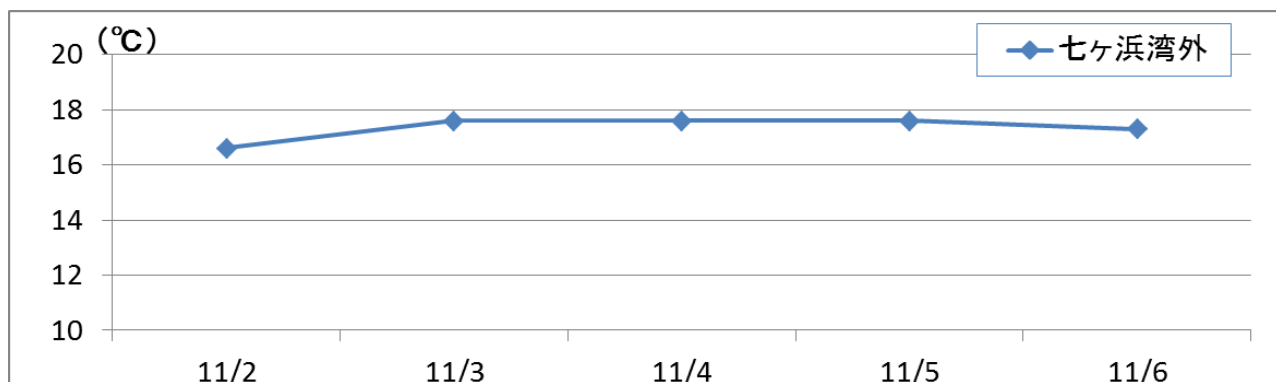
3. 漁場毎のノリの概要

漁場名	葉長(cm)	色調	葉体の観察結果	網の汚れ		備考
				珪藻	その他	
室浜	2~11	普通	異常なし	なし	なし	単張り
大浜	0.5~2	普通	ヨジレ・細胞欠損	有り	有り	6枚張り
月浜	0.5~5	普通	ヨジレ	有り	なし	単張り
里浜	0.5~2	普通	ヨジレ	有り	有り	単張り
石浜	4~30	普通	異常なし	なし	なし	アオ有り・単張り
桂島	3~12	普通	チヂレ若干	やや多い	なし	単張り
	~32	普通	細胞欠損	なし	なし	アオ有り・単張り
	~16	普通	異常なし	なし	なし	単張り
吉田浜	~70	普通	チヂレ若干	なし	なし	単張り
花渚浜	1~7	普通	異常なし	なし	なし	単張り
	2~16	普通	一部冷凍障害	なし	なし	単張り
花渚南	~0.2	普通	ヨジレ・クビレ	有り	有り	5枚張り
菖蒲田浜	1~7	普通	異常なし	なし	なし	単張り
仙台	1~7	普通	チヂレ・ヨジレ	なし	なし	単張り

4. 水温

簡易水温モニタリングシステムデータ

水深:0.5m 時間:13:00~15:00



5. 栄養塩の情報

【元素濃度表示: $\mu\text{g-at/L}$ 】

漁場名	採水日	三態窒素	硝酸態N	水温(°C)	備考
生産漁場	吉田浜	10月30日	11.5	0.9	16.0
	花淵	10月30日	8.9	0.6	16.0
	花淵南	10月30日	5.5	0.6	17.3
	菖蒲田沖	10月30日	5.0	0.5	17.8
	松ヶ浜	10月30日	4.3	0.4	18.1
	桂島	10月30日	8.4	0.7	16.5
		10月31日	11.2	1.0	16.6
	石浜	10月30日	6.9	0.6	16.6
	寒風沢前	10月30日	7.0	0.6	17.2
	寒風沢	10月30日	7.1	0.6	17.4
	里浜	10月30日	4.4	0.4	17.5
	月浜	10月30日	5.3	0.3	16.8
	大浜	10月30日	6.3	0.1	16.6
	室浜	10月30日	11.1	0.6	16.3
	仙台	10月30日	4.8	0.4	18.0
		10月28日	4.6	0.4	-
		11月1日	1.6	0.2	-
生草	11月4日	0.4	0.1	-	
	10月31日	12.6	0.8	-	
	10月31日	28.4	1.9	16.9	
育苗漁場	牛生	10月31日	28.4	1.9	16.9
	東宮浜	10月30日	15.0	1.3	-
		10月31日	16.2	1.3	16.6
	赤沼	10月31日	8.9	0.9	16.8
	代ヶ崎	10月30日	10.1	0.6	16.4

* 三態窒素とは硝酸態窒素、亜硝酸態窒素、アンモニア態窒素の合計値です。








* 三態窒素濃度が $5\mu\text{g-at/L}$ 以上で色調が維持され、 $3\mu\text{g-at/L}$ を下回るようになると色落ちする傾向にあります。

* 今後も定期的に栄養塩情報を提供する予定ですので、サンプルの提供についてよろしくお願ひします。

6. 気象

●週間予報 仙台管区气象台 平成25年11月6日発表

向こう一週間、気圧の谷や寒気の影響で曇りや雨の日が多く、期間の後半は雪が降る所もありますが、太平洋側では期間の前半は晴れる日があるでしょう。最高気温・最低気温ともに、期間の前半は平年並か平年より高いですが、後半は平年よりかなり低い見込みです。

日付	7 木	8 金	9 土	10 日	11 月	12 火	13 水	
東部	曇 	晴時々曇 	晴のち曇 	曇 	曇 	曇時々晴 	曇時々晴 	
降水確率(%)	10/40/30/ 30	10	10	40	40	30	30	
信頼度	/	/	A	C	B	A	A	
仙台	最高(°C)	21	16 (12~17)	15 (12~17)	17 (14~20)	10 (8~12)	10 (7~12)	13 (9~16)
	最低(°C)	11	7 (6~10)	5 (4~7)	8 (7~10)	4 (2~7)	2 (1~4)	4 (2~6)

仙台の平年の平均気温 最高:14.9°C、最低:6.4°C

●1ヶ月予報 仙台管区気象台 平成25年11月1日発表

<予想される向こう1か月の天候>

東北太平洋側では、平年と同様に晴れの日が多い見込みです。向こう1か月の平均気温は、高い確率50%です。週別の気温は、1週目は、高い確率50%です。2週目は、平年並または高い確率ともに40%です。

湾内水温モニタリングシステムの読み取りについて

現在の水温が以下のアドレスから取得できます。



※バーコードリーダー機能がない携帯電話、スマートフォン、らくらくホンの方は、下記アドレスをインターネット機能より入力実行して下さい。

<http://www.suion-miyagi.jp/mobile.php?LC=miyagi>

またスマートフォンの場合、下記のURLをインターネット機能より入力実行を行うと、パソコン用HPの閲覧も可能です。

<http://www.suion-miyagi.jp/>

< バーコード(QRコード) >

・本通報は、水産技術総合センターのホームページ及び携帯電話でもご覧になれます。

ホームページアドレス <http://www.pref.miyagi.jp/mtsc/>



携帯ホームページ

このQRコードを携帯電話のカメラ機能(バーコードリーダー等)で撮影することにより、ホームページアドレスを簡単に取得することができます。

次回の調査は11月13日(水)に予定しています。

問い合わせ先 TEL

水産技術総合センター:0225-25-1032

仙台地方振興事務所水産漁港部:022-365-0192

宮城県漁協塩釜総合支所:022-363-1241