

のり養殖通報（第20報）

宮城県のにり養殖安定化対策本部

(調査機関: 宮城県漁業協同組合、仙台
地方振興事務所水産漁港部、水産技術
総合センター)

1. 調査概要

- ・桂島、吉田浜、花淵浜、松ヶ浜漁場では、引き続きあかぐされ病が確認されていますが、病勢は弱くなっています。
- ・張り込まれた冷凍網の中には、ケイソウの付着が多いものが見られました。
- ・表面水温は、7.3～11.4℃、比重は23.0～24.1でした。
- ・漁場の残留塩素は全測点で検出されませんでした。
- ・各漁場で冷凍網の張り込みが進められています。

2. 注意事項

- ◎生産の終了した秋芽網は、早めに漁場から撤去し、冷凍網への切り替えを進めてください。
- ◎冷凍網を張り込む際、漁場の水温やあかぐされ病の状態に注意し、パイロット網で確認しながら行うようにしてください。
- ◎ケイソウの付着がみられる網は、網洗いを励行し、品質のよいノリの生産に努めてください。

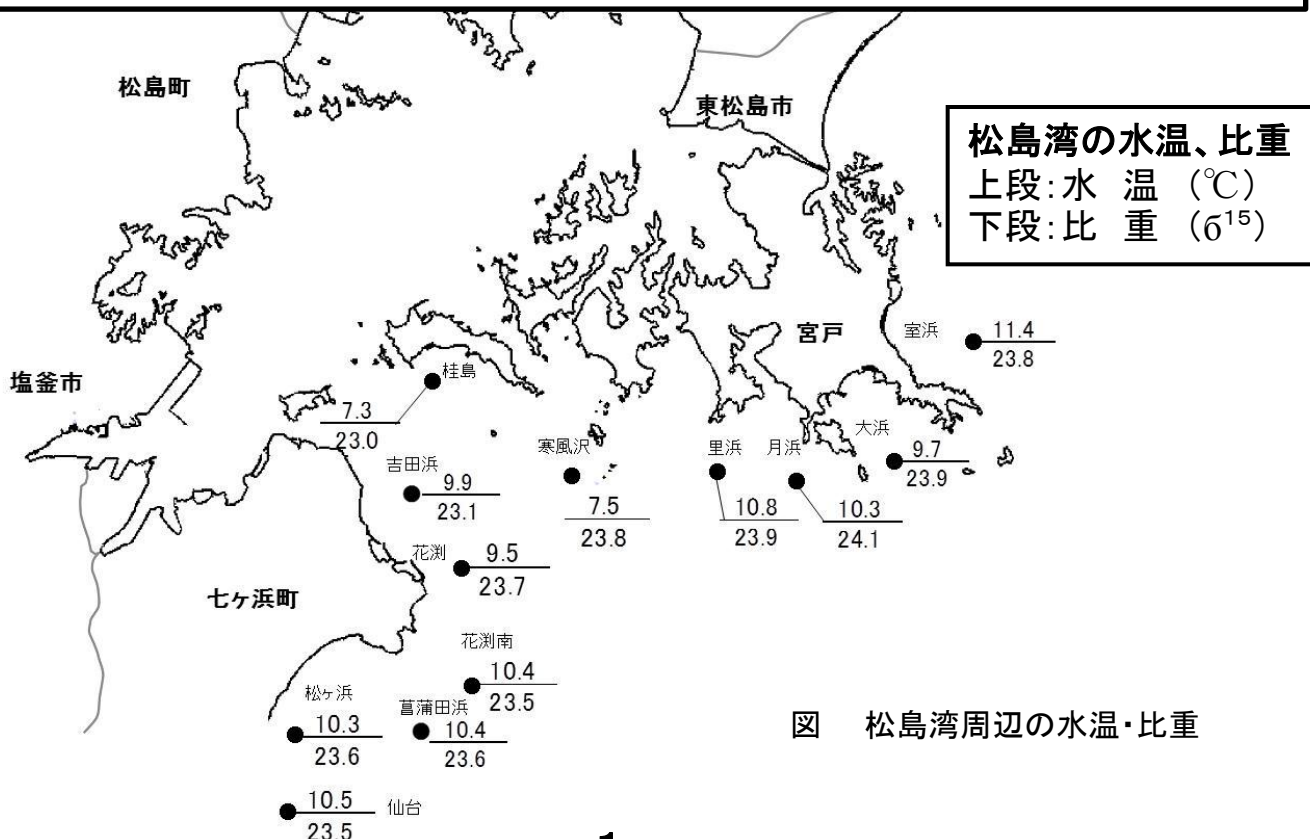
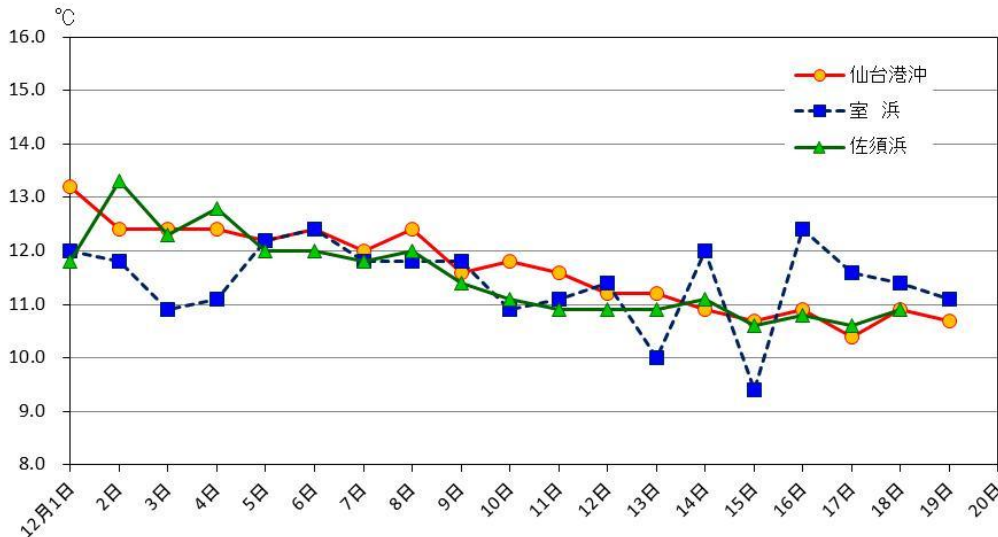


図 松島湾周辺の水温・比重

3. 漁場毎のノリの概要

漁場名	葉長(cm)	色調	葉体の観察結果	網の汚れ		備考
				ケイソウ	その他	
室浜	0.7~2.4		チヂレあり	極めて多い	なし	冷凍網
大浜	1.8~3.7	良い	異常なし	あり	なし	冷凍網
	5~19	良い	異常なし	多い	なし	冷凍網
月浜	5~15	やや良い	異常なし	なし	なし	
	7~23	良い	異常なし	あり	なし	冷凍網
里浜	1.0~2.5		チヂレあり 冷凍障害あり	多い	なし	冷凍網
	0.5~1.5		チヂレ、ヨジレあり	多い	なし	冷凍網
	7~29	良い	チヂレあり	あり	なし	
桂島	9~27	色落ち	あかぐされ病(病斑散見)	多い	なし	
吉田浜	10~32	やや良い	あかぐされ病(軽症) チヂレあり	あり	なし	
花淵浜	14~38	普通	あかぐされ病(病斑散見)	多い	なし	
花淵南	10~28	やや色落ち	異常なし	なし	なし	冷凍網
菖蒲田浜	9~33	普通	チヂレ、ヨジレ若干	若干	なし	冷凍網
松ヶ浜	8~24	普通	あかぐされ病(軽症) チヂレ、ヨジレあり	若干	なし	
仙台	11~32	普通	チヂレ、ヨジレ若干	多い	なし	冷凍網

4. 水温



簡易水温モニタリングシステムデータ等
 場所: 仙台漁場、室浜、佐須浜
 水深: 0.1~1.0m
 時間: 13:00~15:00

5. 栄養塩の情報

【元素濃度表示; $\mu\text{g-at/L}$ 】

漁場名		採水日	硝酸態リン	三態窒素	色調	水温(°C)	備考
石巻湾	生草	12月9日	0.6	6.0		11.8	
		12月12日	0.4	3.9		11.2	
		12月15日	0.4	5.5		11.0	
鳴瀬	浜市沖	12月14日	1.1	6.3			
宮戸	室浜	12月12日	0.6	11.9		8.3	
宮戸西部	里浜	12月12日	0.4	3.7		10.6	
浦戸	桂島	12月12日	0.1	0.7		7.1	
七ヶ浜	花淵浜	12月12日	0.5	5.7		9.2	
	花淵南	12月12日	0.7	6.0		10.9	
	松ヶ浜	12月12日	0.7	15.9		10.7	
仙台	仙台	12月12日	0.8	14.2		10.7	








6. 気 象

●週間予報 平成24年12月19日10時45分 仙台管区气象台発表

向こう一週間、気圧の谷や寒気の影響で、太平洋側は曇りの日が多く、期間の中頃は雪または雨の降るところがある見込みです。

最高気温・最低気温ともに、平年並か平年より低く、期間の後半はかなり低い日があるでしょう。

12月19日11時 宮城県の週間天気予報

日付		20	21	22	23	24	25	26
		木	金	土	日	月	火	水
東部		晴時々曇 	晴時々曇 	曇一時雨か雪 	曇一時雪 	曇時々晴 	曇時々晴 	晴時々曇 
降水確率(%)		30/30/20/ 10	20	70	60	40	40	30
信頼度		/	/	C	C	B	C	C
仙台	最高(°C)	6	8 (7~10)	10 (8~12)	5 (4~8)	2 (1~4)	4 (2~6)	5 (1~7)
	最低(°C)	-2	0 (-1~2)	2 (1~4)	1 (-1~2)	-3 (-4~-1)	-3 (-5~-2)	-2 (-3~0)

次回の通報は1月9日(水)に予定しています。年明け後は、のり研幹事情報、栄養塩情報を中心に提供していく予定です。のり研幹事の皆さんの積極的な情報提供・栄養塩サンプルの採水をおねがいたします。

・本通報は、水産技術総合センターのホームページ及び携帯電話でもご覧になれます。
ホームページアドレス <http://www.pref.miyagi.jp/mtsc/>



携帯ホームページ

このQRコードを携帯電話のカメラ機能(バーコードリーダー等)で撮影することにより、ホームページアドレスを簡単に取得することができます。

問い合わせ先 TEL

水産技術総合センター:0225-25-1032
仙台地方振興事務所水産漁港部:022-365-0192
宮城県漁協塩釜総合支所:022-363-1241