

のり養殖通報（第11報）

宮城県のにり養殖安定化対策本部

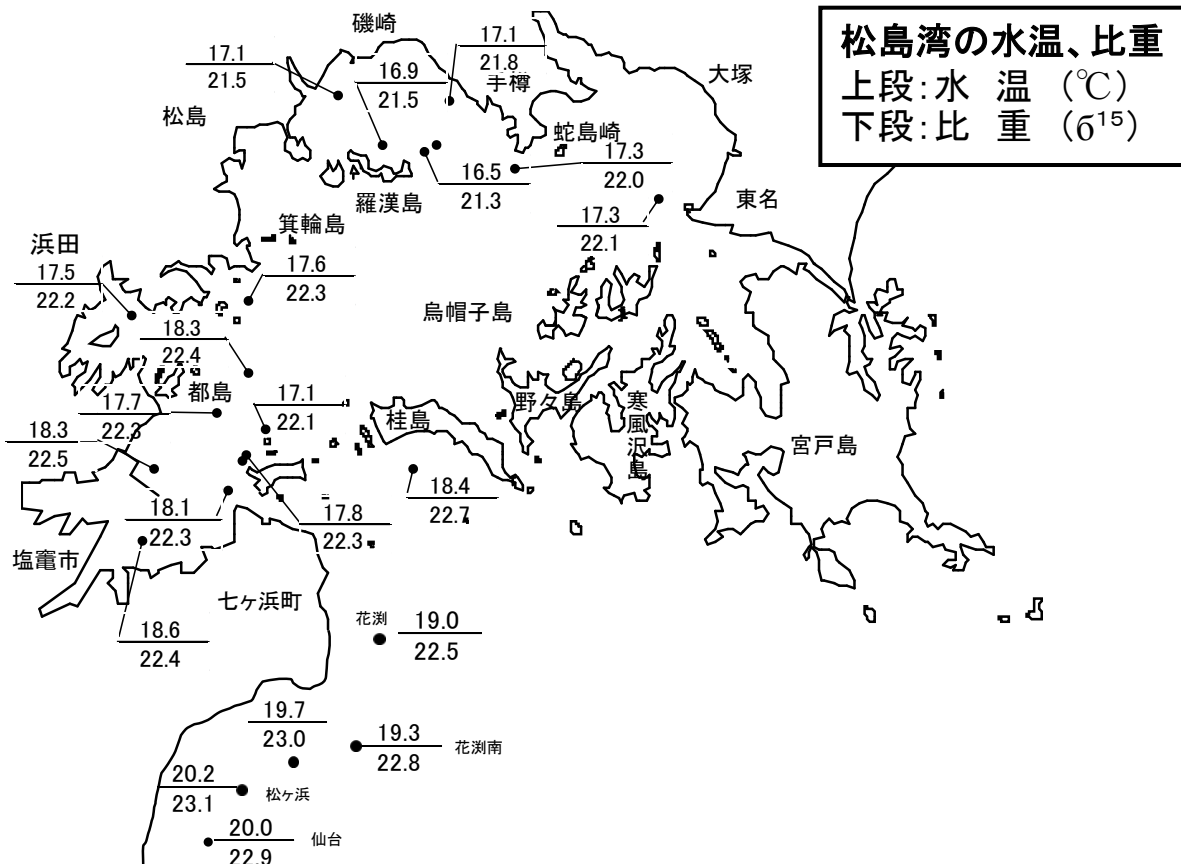
（調査機関：宮城県漁業協同組合、仙台地方振興事務所水産漁港部、水産技術総合センター）

1. 調査概要

- ・松島湾内の表面水温は16.5～18.6℃、比重は21.3～22.5でした。
- ・松島湾外の表面水温は18.4～20.2℃、比重は22.5～23.1でした。
- ・10月19日現在の松島湾内外の表面水温は、前回（10月15日）と比べて平均0.6℃低くなりました。
- ・松島湾内及び桂島、新免・生草漁場の栄養塩の濃度は高めですが、七ヶ浜漁場では低めになっています。
- ・花淵漁場では筏の設置が始まりました。
- ・湾内漁場では冷凍入庫が進んでいます。
- ・漁場の残留塩素濃度は全測点で検出されませんでした。

2. 注意事項

- ◎汚れ、ケイソウの付着の多い網が見られましたので、網洗いを励行してください。
- ◎筏の設置作業を行う際は、気象・海況に注意して行ってください。



松島湾の水温・比重

3. 種糸の観察結果

※光学顕微鏡の観察による

漁場名	状態	葉長(mm) または細胞数	葉体の状況	二次芽	ケイソウ 汚れ	備考
二本口	固定	0.5~1.0	クビレあり	あり	あり	
	固定	1.0~3.0	クビレ、チヂレあり	あり	多い	
都島	固定	4~16細胞	異常なし	—	なし	
	固定	0.3~1.0	クビレ多い	あり	多い	
箕輪島	浮上	1.0~4.0	クビレあり	あり	あり	
磯崎1	固定	1.0~1.5	クビレあり	あり	あり	
	固定	0.7~2.0	クビレあり	あり	あり	
磯崎2	固定	0.5~2.0	クビレあり	あり	あり	アオあり
	固定	3.0~7.0	クビレ、チヂレあり	あり	多い	
手樽	固定	0.5~1.0	クビレあり	あり	あり	
羅漢島	固定	0.5~2.5	クビレ、チヂレあり	あり	あり	
浜田	浮上	1.0~4.0	クビレ、チヂレあり	あり	なし	アオあり
アリューション	浮上	1.0~5.0	クビレ、細胞欠損多い	あり	あり	
三本口	固定	1.0~3.0	チヂレ、クビレあり	あり	あり	
平崎	固定	3.0~12.0	チヂレ、クビレ、細胞欠損あり	あり	多い	
	固定	3.0~10.0	チヂレ、クビレあり	あり	あり	アオあり

4. 漁場毎のノリの概要

漁場名	葉長(cm)	色調	葉体の観察結果	網の汚れ		備考
				ケイソウ	その他	
桂島	0.5~2	普通	チヂレ、細胞欠損あり	多い	—	4枚重ね

5. 栄養塩の情報

【元素濃度表示; $\mu\text{g-at/L}$ 】

漁場名		採水日	リン酸態リン	三態窒素	水温($^{\circ}\text{C}$)
松島湾	浜田	10月12日	0.9	16.3	19.1
		10月15日	1.1	23.9	18.2
	磯崎	10月12日	1.4	17.7	19.4
		10月15日	1.1	15.2	18.3
	三本口	10月12日	1.8	29.4	20.0
		10月15日	1.4	23.5	19.4
桂島内湾	10月12日	1.0	11.6	19.2	
浦戸	桂島	10月12日	1.0	13.9	19.7
		10月15日	1.0	13.3	18.8
七ヶ浜	花浏	10月10日	1.3	1.4	20.4
		10月12日	0.9	7.1	
		10月15日	0.8	5.9	
	松ヶ浜	9月23日	0.3	0.8	22.0
		9月26日	0.1	0.8	
		10月9日	0.4	1.7	20.0
石巻湾	生草	10月11日	0.1	0.4	21.3
		10月14日	0.6	10.9	21.3
	新免	10月11日	0.3	7.9	21.3
		10月14日	0.7	14.3	21.5

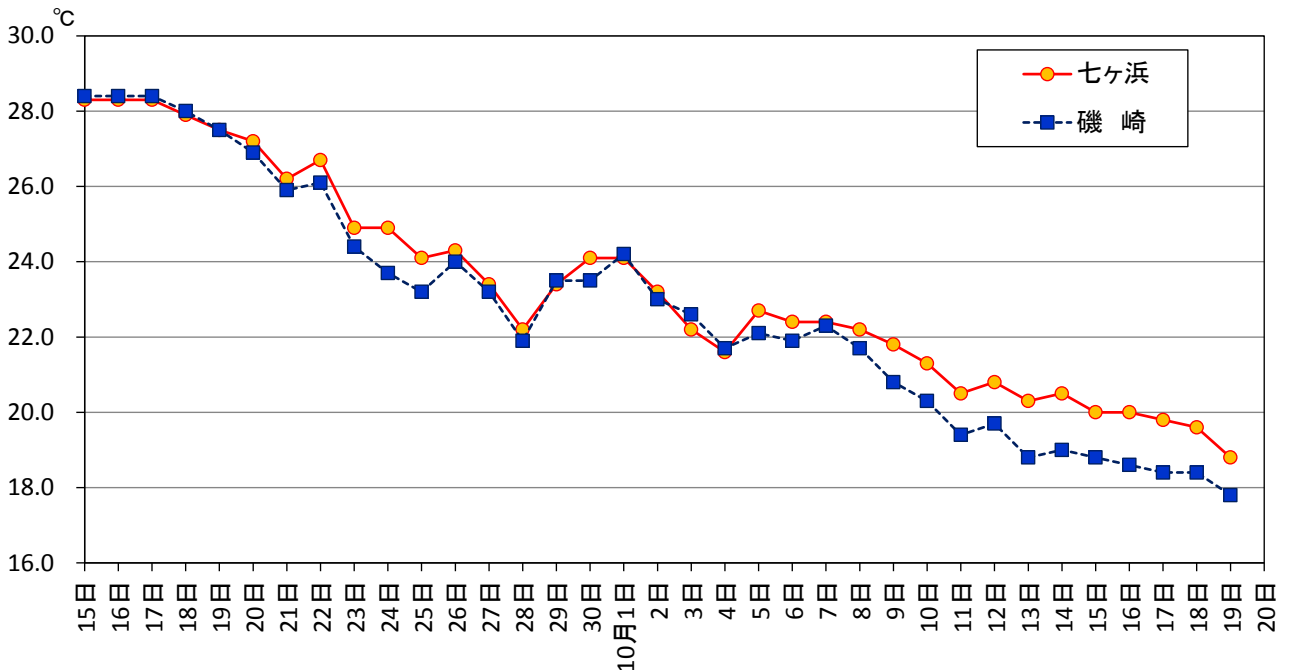
※三態窒素とは硝酸態窒素, 亜硝酸態窒素, アンモニア態窒素の合計です。

6. 水温

簡易水温モニタリングシステムデータ

水深: 0.1m








時間: 13:00~14:00



7. 気 象

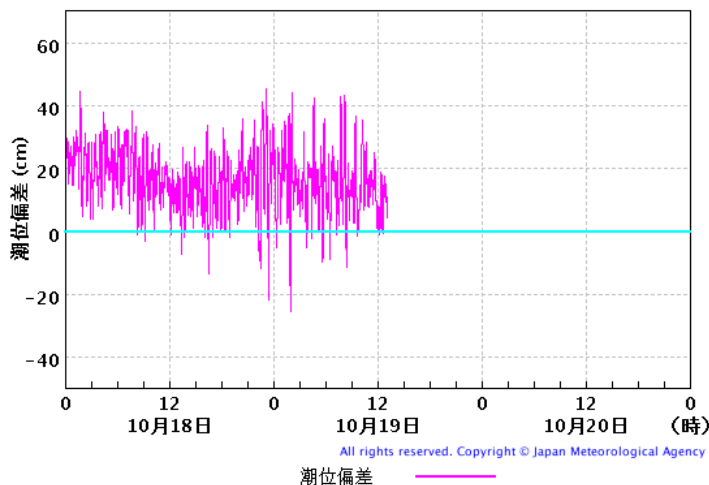
●週間予報 仙台管区气象台 平成24年10月19日発表

向こう一週間、気圧の谷や寒気の影響で、日本海側を中心に雲が広がりやすく雨の降る日がありますが、期間のはじめは高気圧に覆われて晴れる日があるでしょう。最高気温は平年並か平年より高い見込みです。最低気温は平年並でしょう。なお、期間の中頃は発達する低気圧の影響で、荒れた天気となるおそれがあります。

日付	20	21	22	23	24	25	26	
	土	日	月	火	水	木	金	
東部	晴 	晴時々曇 	晴時々曇 	曇一時雨 	晴時々曇 	晴時々曇 	晴時々曇 	
降水確率(%)	0/0/0/10	20	10	70	20	20	20	
信頼度	/	/	A	C	A	A	A	
仙台	最高(°C)	19	22 (19~24)	21 (19~23)	20 (18~22)	19 (17~21)	20 (18~23)	20 (17~22)
	最低(°C)	8	12 (10~13)	10 (8~12)	12 (10~14)	10 (8~12)	10 (8~12)	11 (8~13)

仙台の平年の平均気温 最高:19.5°C、最低:11.3°C

8. 潮 位



仙台港の潮位は10cm程度高めに推移しています。

- ・今回で育苗期の内湾調査は終了します。次回より生産期の外海調査を行います。
- ・のり研幹事の皆さんには、定期的な採水と情報の提供をよろしくお願いいたします。

・本通報は、水産技術総合センターのホームページ及び携帯電話でもご覧になれます。
ホームページアドレス <http://www.pref.miyagi.jp/mtsc/>



このQRコードを携帯電話のカメラ機能(バーコードリーダー等)で撮影することにより、ホームページアドレスを簡単に取得することができます。

携帯ホームページ

次回の調査は10月24日(水)に予定しています。

問い合わせ先 TEL

水産技術総合センター:0225-25-1032
仙台地方振興事務所水産漁港部:022-365-0192
宮城県漁協塩釜総合支所:022-363-1241