

# のり養殖通報（第7報）

宮城県のにり養殖安定化対策本部

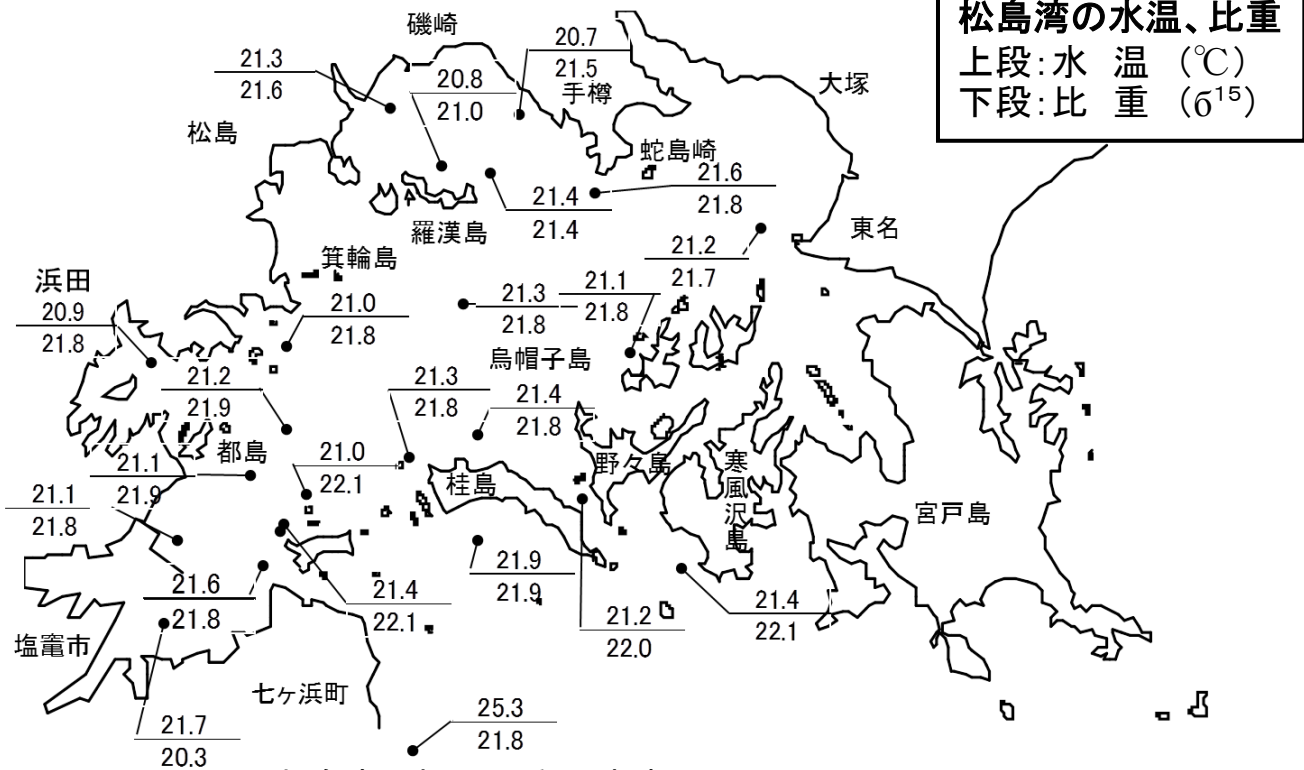
（調査機関：宮城県漁業協同組合、仙台地方振興事務所水産漁港部、水産技術総合センター）

## 1. 調査概要

- ・松島湾内の表面水温は20.7～21.7℃、比重は20.3～22.1でした。
- ・松島湾外の表面水温は21.2～25.3℃、比重は21.8～22.1でした。
- ・10月5日現在の松島湾内外の表面水温は、前回（10月1日）と比べて平均1.8℃低くなりました。
- ・漁場の残留塩素濃度は全測点で検出されませんでした。

## 2. 注意事項

- ◎現在、大潮から小潮に向かう時期となっており、潮位も高く推移していることから張り込み水位は水深棒と潮汐表をよく確認しながら、調節を行ってください。
- ◎三本口に設置している基準水深棒の目盛りが250cmのときに磯崎の水深棒は270cmを示しており、20cmの差がありました。基準水深棒をよく確認し、各漁場の水深棒と差がある場合は、調節を行ってください。
- ◎汚れ、ケイソウの付着の多い網は網洗いを励行してください。
- ◎ノリ芽が肉眼視できる網は早めに展開してください。



松島湾の水温、比重  
 上段:水温 (°C)  
 下段:比重 (σ<sup>15</sup>)

松島湾の水温・比重 (調査時間8:35～10:50)

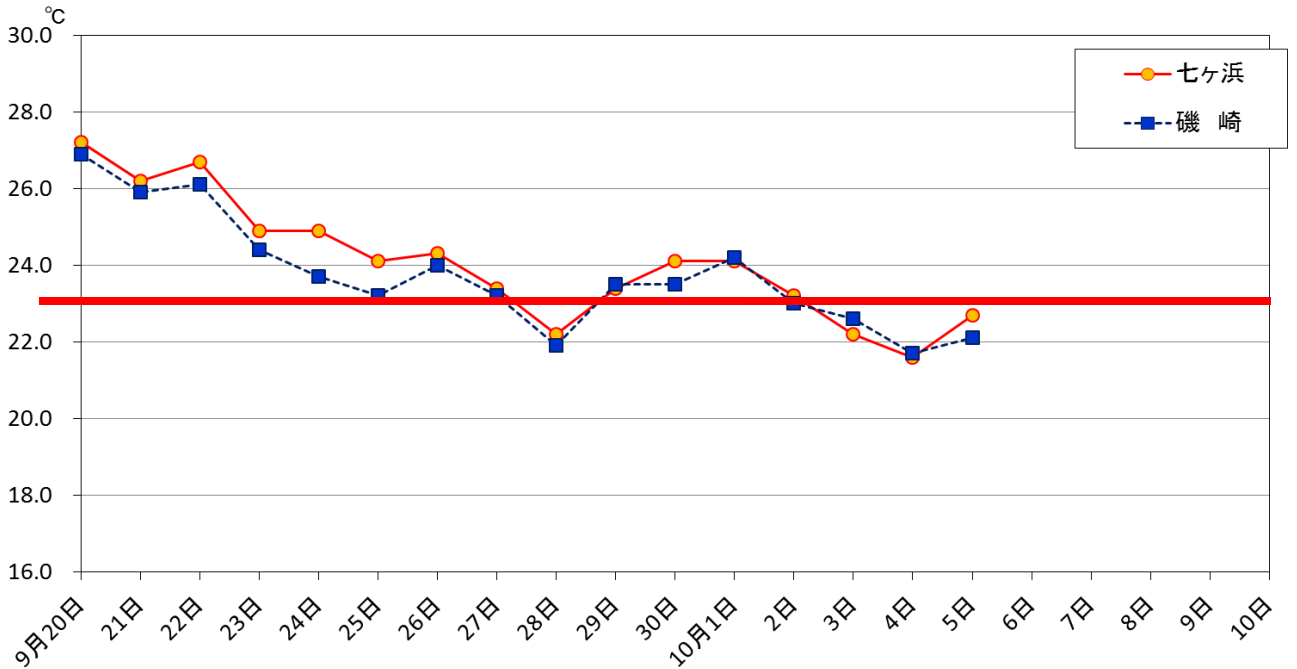
### 3. 種糸の観察結果

※光学顕微鏡の観察による

漁場名	採苗方法	状態	平均芽数	細胞数または葉長	葉体の状況	ケイソウ汚れ	備考
磯崎1	陸上	浮動	10	2~4細胞	異常なし	なし	
	野外	浮動	1	2細胞	異常なし	あり	
磯崎2	陸上	固定	50以上	4~8細胞	やや色落ちあり	なし	10月3日張り込み
	陸上	固定	25	2~8細胞	異常なし	あり	
	野外	固定	11	4細胞~0.1mm	細胞萎縮あり	あり	9月30日張り込み
二本口	陸上	浮上	3	0.1~0.6mm	細胞欠損あり クビレあり	多い	
		固定	13	0.2~1.0mm	細胞欠損あり	多い	
都島		固定	1	2~4細胞	芽いたみあり	なし	
	野外	固定	3	4~8細胞	異常なし	あり	
三本口	野外	固定	8	0.2~1.0mm	細胞萎縮あり クビレあり	なし	
	野外	固定	22	0.1~1.5mm	細胞欠損あり クビレあり	多い	
	陸上	固定	13	4細胞~0.1mm	異常なし	あり	
平崎	陸上	固定	9	4細胞~0.1mm	異常なし	少し	
浜田	陸上	浮上	25	4~8細胞	やや色落ちあり	なし	
	陸上	固定	26	4~8細胞	異常なし	少し	
羅漢島	陸上	浮上	9	2~4細胞	異常なし	あり	
箕輪島	陸上	浮上	50以上	8~16細胞	異常なし	なし	
手樽	野外	固定	23	4~8細胞	異常なし	若干	
	陸上	浮上	50以上	4~8細胞	異常なし	若干	
石浜	野外	固定	50以上	0.1~0.5mm	チヂレ、クビレ、細胞欠損 若干あり	多い	肉眼視できる
野々島	陸上	固定	5	0.2~0.7mm	細胞欠損あり 芽いたみあり	多い	
桂島内湾	野外	固定	4	0.1~0.5mm	二次芽あり チヂレ、クビレ、細胞欠損 あり	多い	
駒島	陸上	固定	11	0.1~0.2mm	クビレ、細胞欠損あり	あり	
	陸上	浮上	11	0.1~1.0mm	二次芽あり クビレ、細胞欠損あり	あり	肉眼視できる
アリューシャン	陸上	浮上	1	2~4細胞	異常なし	なし	

# 4. 水 温

簡易水温モニタリングシステムデータ  
水深:0.1m  
時間:13:00~14:00



# 5. 気 象

## ●週間予報 仙台管区气象台 平成24年10月5日発表

向こう一週間、気圧の谷や湿った気流の影響で雲が広がりやすく、期間の終わりには雨の降る所があるでしょう。

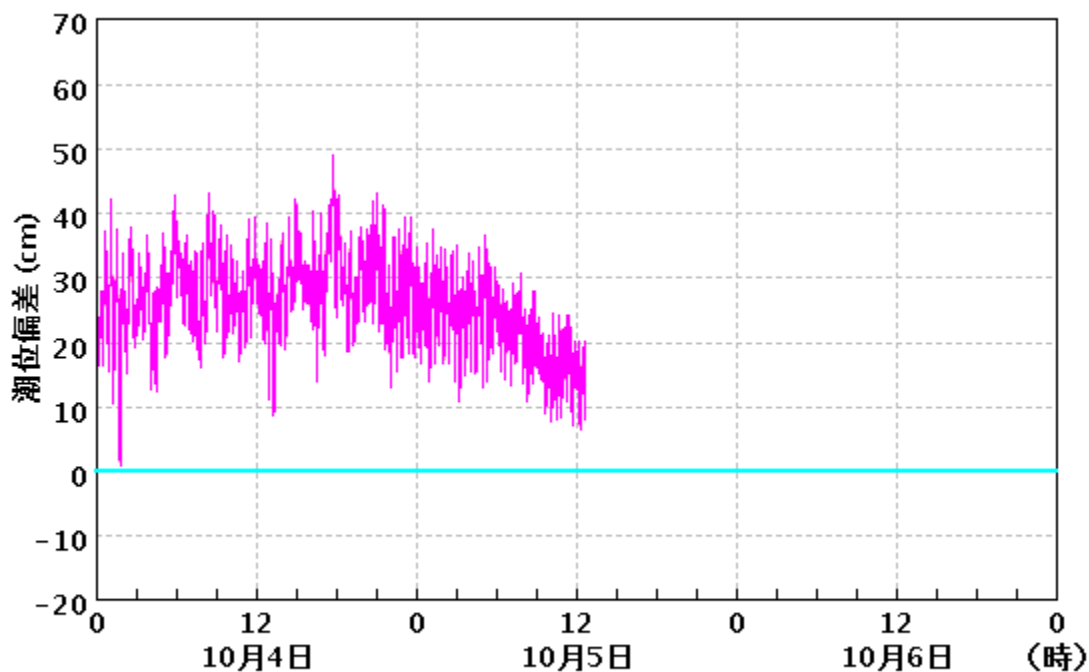
最高気温は平年より高い見込みです。最低気温は平年並か平年より高いでしょう。

日付		6 土	7 日	8 月	9 火	10 水	11 木	12 金
東部		曇時々晴 	曇 	曇時々晴 	曇時々晴 	曇 	曇 	曇時々晴 
降水確率(%)		0/10/20/30	40	30	20	40	40	30
信頼度		/	/	A	A	B	B	B
仙台	最高(°C)	23	23 (21~25)	22 (20~24)	22 (20~24)	22 (20~24)	23 (20~25)	21 (18~24)
	最低(°C)	16	16 (14~17)	14 (12~15)	13 (12~15)	13 (11~15)	15 (13~17)	14 (12~16)

仙台の平年の平均気温 最高:20.5°C、最低:12.8°C

## 6. 潮 位

仙台港の潮位は高めに推移しています。



All rights reserved. Copyright © Japan Meteorological Agency

潮位偏差 

・本通報は、水産技術総合センターのホームページ及び携帯電話でもご覧になれます。  
ホームページアドレス <http://www.pref.miyagi.jp/mtsc/>



携帯ホームページ

このQRコードを携帯電話のカメラ機能(バーコードリーダー等)で撮影することにより、ホームページアドレスを簡単に取得することができます。

次回の調査は10月9日(火)に予定しています。

問い合わせ先 TEL

水産技術総合センター: 0225-25-1032

仙台地方振興事務所水産漁港部: 022-365-0192

宮城県漁協塩釜総合支所: 022-363-1241