

サキグロタマツメタの卵囊に関する情報(第4報)

『サキグロの卵囊大量出現中

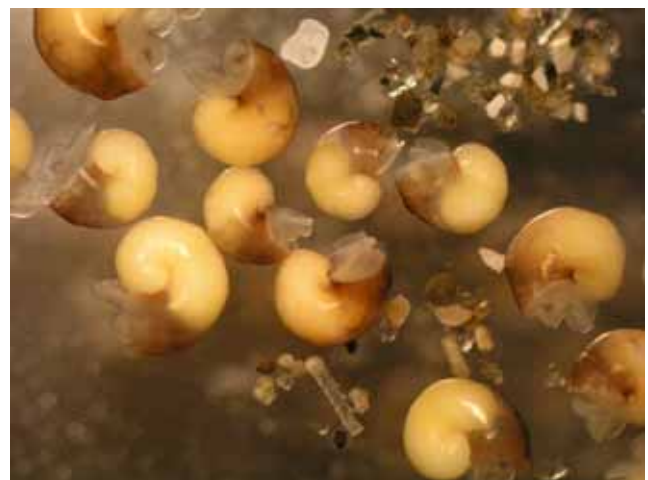
…今週末が駆除のチャンス！！！！』

水産研究開発センター  
仙台地方振興事務所水産漁港部

本日も松島湾の東名と桂島において卵囊の分布調査を行いましたのでお知らせします。本日は日中、潮があまり引かなかつたので採集個数は少なくなっていますが、**まだ、大量の卵囊が出現しています。**さらに、前報(10月5日)以降に寒風沢の潮干狩り場でも調査を行い、卵囊の出現を確認しております。

卵囊内では多くの水域でまだ初期稚貝に達したばかりですが、桂島では発育が進んでおり、既に中期の稚貝となり、孵出が近づいています。

**今後、10月13日～16日には早朝に - 40 cm ~ - 50 cm、10月17日～23日には夜間に - 60 cm ~ - 80 cmまで潮が引きますので卵囊回収の適期となります。これが孵出前の最後のチャンスです。**



卵囊内の稚貝（中期；殻がやや赤みを帯びる）

卵囊1個からは数百から数千個の稚貝が孵出し、直後からアサリの稚貝を捕食します。また、放置すればサキグロの温床となり、周辺のアサリ漁場へも深刻な被害を与えますので、**孵出が始まる10月中旬までには必ず駆除を実施して下さい。**

干潟が干出していなくても、胴長を履き、玉網を用いれば、短時間で1人当たり数百個は採集できます。また、透明度の良い時は船上からも採集が可能です。

卵囊の採集個数(1人10分当たりに換算)

月 日	場 所	採集法	採集個数	備 考
9月30日	東名潮干狩り場	船上	5	卵囊内は受精卵と桑実胚
10月3日	桂島潮干狩り場	船上	15	卵囊内は受精卵から初期幼生
"	"	歩行	104	"
10月5日	福浦島人工砂浜	船上	12	卵囊内は受精卵から初期幼生
"	"	歩行	22	
"	名込小白浜島	船上	12	卵囊内は桑実胚から初期幼生
"	東名潮干狩り場	船上	38	卵囊内は受精卵と桑実胚が多い
"	"	歩行	77	"
10月7日	寒風沢潮干狩り場	船上	3	桑実胚～初期幼生
"	桂島潮干狩り場	船上	11	初期稚貝
10月11日	東名潮干狩り場	船上	9	潮が引かず発見しづらい、初期稚貝
"	桂島潮干狩り場	船上	6	"、初期～中期稚貝
"	"	歩行	4	"