

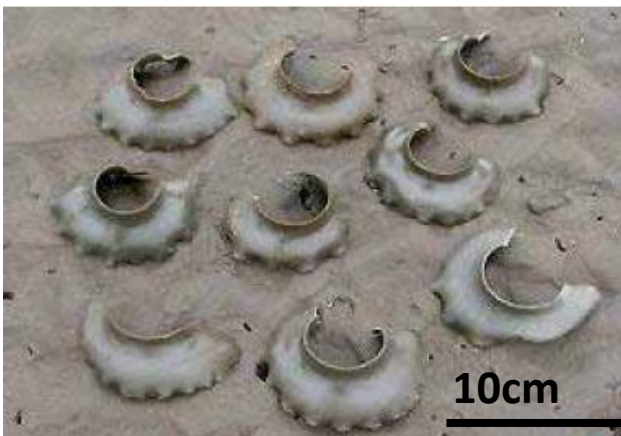
『サキグロの卵囊確認』

水産技術総合センター
 仙台地方振興事務所水産漁港部
 宮城県漁業協同組合

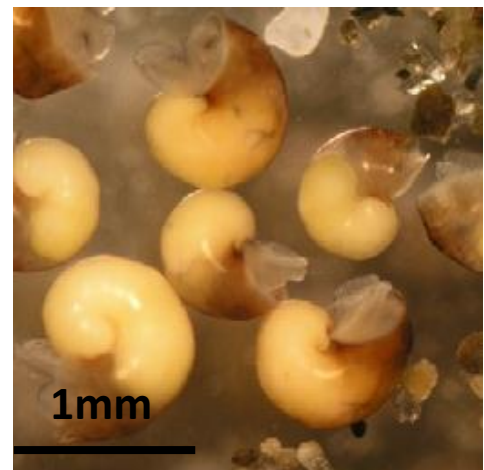
本日(10月12日)松島湾の桂島および馬放島でサキグロタマツメタの調査を実施したところ、両調査点で卵囊が確認されました。

卵囊内を観察した結果、卵～中期ベリジャー幼生が確認されました。発生の進んでいる中期ベリジャー幼生は1週間程度で孵出します。

アサリ資源を保護するためにも漁場調査を行い、サキグロおよび卵囊の駆除に努めてください。



サキグロタマツメタ卵囊



中期ベリジャー幼生

●サキグロタマツメタ卵囊の観察結果

	発見個数	発見状態
桂島	4個／3名・20分	卵～中期ベリジャー幼生
馬放島	2個／2名・10分	卵～桑実胚