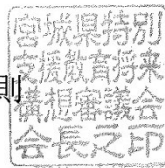


平成26年3月7日

宮城県教育委員会
教育長 高橋 仁 殿

宮城県特別支援教育将来構想審議会
会長 村上 由 則



県立知的障害特別支援学校に係る教育環境の整備について(緊急提言)
このことについて、別添のとおり提出します。



**県立知的障害特別支援学校に係る
教育環境の整備について
(緊急提言)**

**平成26年3月
宮城県特別支援教育将来構想審議会**

目 次

はじめに

1	県立知的障害特別支援学校の狭隘化等について	1
2	教育環境の整備に向けた提言	
(1)	目指すべき方向性	3
(2)	具体的な方策	3

は じ め に

本審議会は平成25年5月に「宮城県障害児教育将来構想(平成17年策定)」に基づくこれまでの取組や課題も踏まえた新たな構想の策定について、県教育委員会から諮問を受けました。

県ではこれまで「県立特別支援学校教育環境整備計画(平成22年策定)」に基づき教育環境の整備を進めてきたものの、県立知的障害特別支援学校においては児童生徒数の増加による狭隘化などが進み、また、軽度の知的障害のある生徒を対象とした高等学園においては、毎年募集定員を大きく超える入学志願者があるなど、早急な対応が求められています。

このような状況に鑑み、本審議会では、県立知的障害特別支援学校に係る教育環境の整備を、他の課題に先がけて緊急かつ最優先に推進すべき課題であると判断し、目指すべき方向性と具体的な方策を示した緊急提言を取りまとめることとしたものであります。

県教育委員会においては、本提言を踏まえ、県立知的障害特別支援学校の狭隘化の解消などに向け、速やかに対応することを切に願うものです。

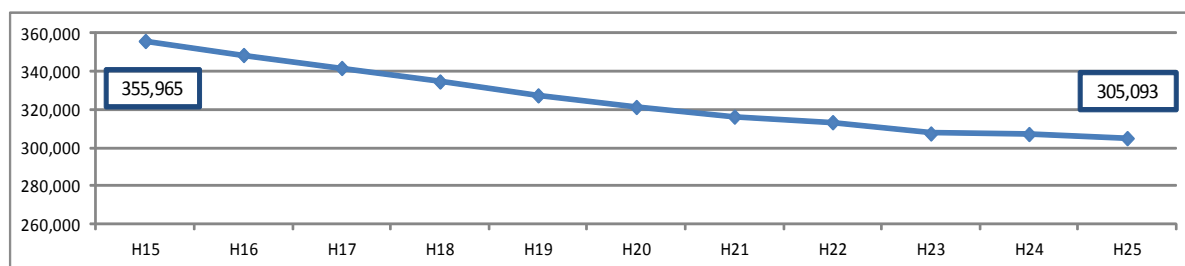
宮城県特別支援教育将来構想審議会 会長 村上 由則

1 県立知的障害特別支援学校の狭隘化等について

- 少子化により幼児児童生徒数が減少する中、特別支援教育についての県民の理解が進んだことなどから、特別支援学校への入学を希望する幼児児童生徒数は増加しています。

増加は知的障害支援学校において際立っており、それ以外の特別支援学校においては、横ばいかやや減少しています。

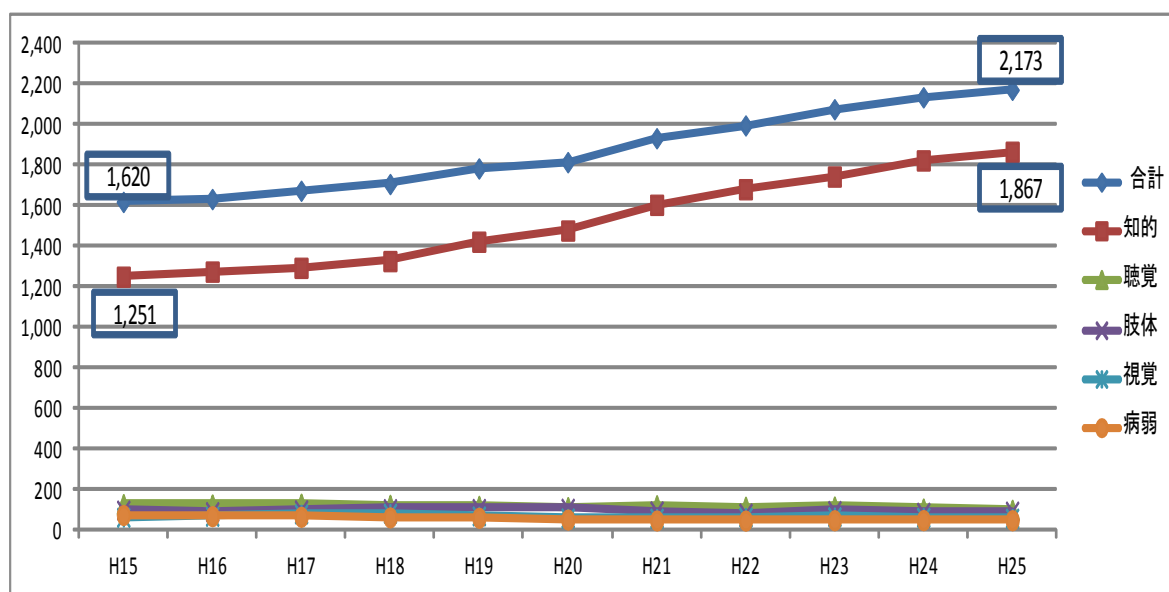
[幼児児童生徒数：県内全校種]



幼児児童生徒数	H15	H16	H17	H18	H19	H20	H21	H22	H23	H24	H25
	355,965	348,628	341,851	334,763	327,470	321,407	316,371	313,447	307,540	307,261	305,093

※幼稚園，小・中学校，高等学校，特別支援学校，専修学校等の幼児児童生徒数

[幼児児童生徒数：県立特別支援学校]



	H15	H16	H17	H18	H19	H20	H21	H22	H23	H24	H25
合計	1,620	1,634	1,675	1,708	1,785	1,816	1,934	1,997	2,077	2,136	2,173
知的	1,251	1,276	1,295	1,328	1,424	1,479	1,606	1,683	1,745	1,825	1,867
聴覚	129	127	131	125	120	114	123	116	117	107	101
肢体	100	92	101	107	108	109	96	85	98	89	95
視覚	64	69	81	84	71	61	60	65	67	64	60
病弱	76	70	67	64	62	53	49	48	50	51	50

- 平成25年度の県立知的障害特別支援学校の在籍者数は、10年前と比較すると616名、49%増加しており、教室不足を解消するため特別教室等を普通教室に転用するなどの対応を行っています。児童生徒数の増加を学部別に学級数でみると、小学部は30学級、中学部は24学級、高等部は54学級それぞれ増加しており、高等部の学級数の増加が顕著です。

特に、仙台圏域の県立知的障害特別支援学校3校（光明，名取，利府）の在籍者数はそれぞれ200名を大きく超える状態が続いているため、高等部校舎やプレハブ校舎の増築等で対応しているものの、作業室や運動場の確保が困難であるなど教育活動に支障を来しています。

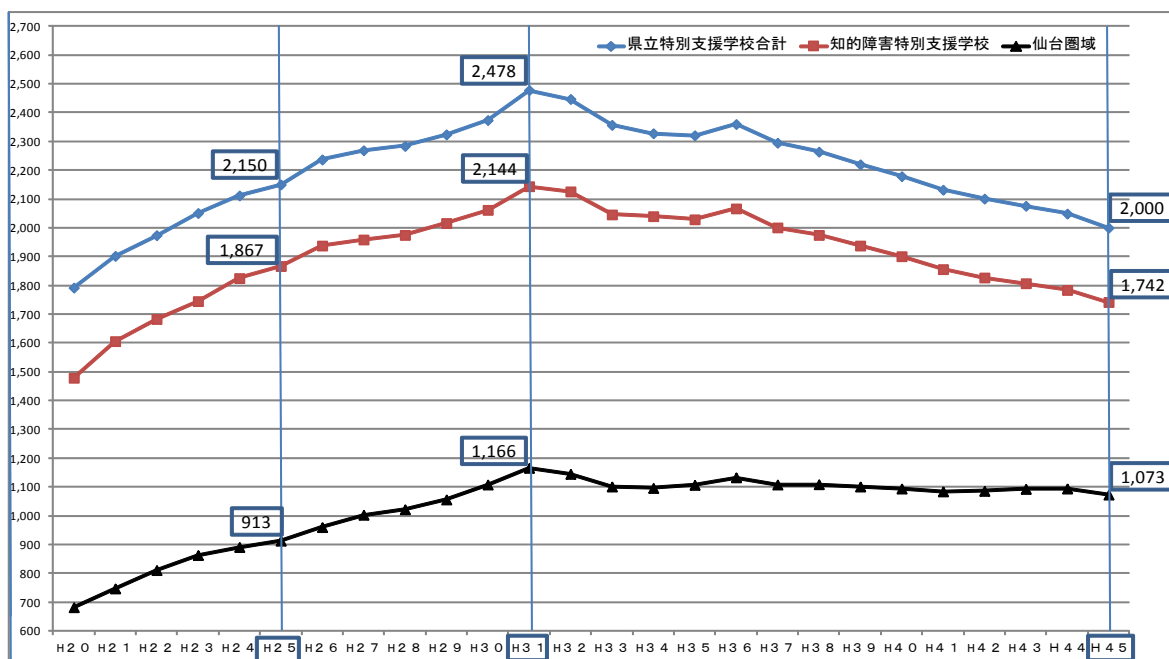
[学部別学級数の推移：県立特別支援学校（知的障害）]

知的障害	H15	H16	H17	H18	H19	H20	H21	H22	H23	H24	H25	増加数
小学部計	114	115	114	123	133	136	139	144	149	143	144	30
中学部計	76	78	75	72	75	75	90	95	99	98	100	24
高等部計	122	127	131	130	136	138	140	151	156	175	176	54
仙台圏域（小学部）	50	53	53	55	58	57	63	64	66	65	70	20
〃（中学部）	41	40	37	35	39	41	45	50	50	49	46	5
〃（高等部）	48	52	57	58	59	56	57	67	72	81	84	36

※増加数はH15とH25の比較

- 県立知的障害特別支援学校の児童生徒数を県全体で見ると、平成31年頃まで増加を続けその後減少に転じると推測されますが、仙台圏域の児童生徒数は横ばい状態が続くことが推測されます。

[児童生徒数の推計：県立特別支援学校（知的障害）]



(H25.5.1現在の児童生徒数を基に推計)

2 教育環境の整備に向けた提言

(1) 目指すべき方向性

県ではこれまで、平成22年に策定した「県立特別支援学校教育環境整備計画」に基づき教育環境の整備を進めてきたところですが、特に仙台圏域においては今後も児童生徒数の増加が見込まれることから、同圏域における知的障害特別支援学校の狭隘化などへの早急な対応が必要です。

また、軽度の知的障害のある生徒を対象とした高等学園についても、毎年入学志願者が募集定員を大きく超える状態が続いていることから、早急な対応が求められます。

さらに、校地が狭隘なため十分な教育活動が困難な学校などにおいては、地域資源を活用し適切な教育活動の展開が図られるよう、関係機関等との連携を更に強化することが望まれます。

(2) 具体的な方策

○ 狭隘化への対応

- ・ 県有財産を活用した分校等の設置や複数の障害種部門の併置・併設
- ・ 廃校となった小・中学校の校舎や、余裕教室を活用した分校等の設置など、将来の特別支援学校の児童生徒数を的確に把握し、県有財産の活用や小・中学校の統廃合などを見据えた市町村との更なる連携を図ることにより、児童生徒の個別の教育的ニーズに的確に応えるための教育環境を整備することが求められます。

○ 軽度の知的障害のある生徒を対象とした高等部教育の充実

- ・ 高等学園の新設や収容定員の拡大
- ・ 生徒の進路希望や障害の状態に対応した複数の教育課程の編成など、生徒の障害の状態等に応じた適切な進学先を確保するとともに、教育課程の見直しなど進路選択の拡大に向けた取組を進め、進路指導の充実を図ることが求められます。

○ 地域資源の活用による教育力の向上

- ・ 地域の関係機関等と連携した施設・設備の活用（屋外運動施設，プール，図書館等）
- ・ 専門学科を有する高等学校など他の学校と連携した施設・設備の活用など，教育機関同士はもとより関係機関等とのネットワークを構築し，既存施設等の相互利用の積極的な推進を図るとともに，特に高等部生徒の就業に向け，必要な知識・技能を更に向上させることが求められます。

以上のことを踏まえ，県教育委員会においては，より安全・安心な教育環境の整備に向けて具体的な施策に早急に取り組み，あわせて教職員の専門性の向上に向けた取組を推進するなど，児童生徒一人一人の教育的ニーズに応じた特別支援教育の充実を図ることを期待します。

平成26年度宮城県公立高等学校入学者選抜に係る後期選抜の結果について

1 入学者選抜を実施した公立高等学校数・学科（コース・部を含む）数

(1) 全日制課程

県立68校（うち分校1校），市立5校 計73校 140学科（コースを含む）

(2) 定時制課程

県立11校（うち分校2校），市立2校 計13校 21学科（コース・部を含む）

(3) 全・定併置校

県立 7校（うち分校2校），市立1校 計 8校

計 78校161学科（コース・部を含む）

2 総括

	全日制課程			定時制課程			
	H26	H25	増減	H26	H25	増減	
中学校卒業予定者数（※1）	22,011	21,782	229				
募集定員	15,080	15,160	▲ 80	1,000	1,040	▲ 40	
前期選抜及び連携型選抜合格者	3,508	3,570	▲ 62	102	102	0	
併設型中学校からの入学予定者数	153	158	▲ 5				
後期選抜	募集人数	11,419	11,432	▲ 13	898	938	▲ 40
	出願者 （※2）	13,771	13,552	219	346	392	▲ 46
	出願倍率	1.21	1.19	0.02	0.39	0.42	▲ 0.03
	欠席者	159	190	▲ 31	11	15	▲ 4
	受験者	13,612	13,362	250	335	377	▲ 42
	受験倍率	1.19	1.17	0.02	0.37	0.40	▲ 0.03
	合格者	10,602	10,639	▲ 37	296	316	▲ 20

※1 中学校卒業予定者数は、H26は平成25年5月1日現在、H25は平成24年5月1日現在の数字である。

※2 出願者数には、特例措置による出願（出願期間後の急な転居等による出願）を含む。

（参考）連携型選抜実施校：志津川高校 併設型中学校：仙台二華中学校、古川黎明中学校

3 第二次募集について

(1) 実施校数及び定員

① 全日制 32校， 53学科・コース， 823人

② 定時制 13校， 21学科・部， 602人

(2) 出願期間 平成26年3月13日（木）～ 3月17日（月）午後3時まで

(3) 検査及び発表 平成26年3月19日（水）～ 3月20日（木）

4 各学校・学科別の合格状況（後期選抜）

《全日制課程》

学校名	学科・コース	平成26年度募集定員	前期選抜等合格者数	後期選抜募集人数	後期選抜出願者数				後期選抜受験者数				後期選抜合格者数			第二次募集人数
					男	女	計	出願倍率	男	女	計	受験倍率	男	女	計	
1 白石	普通科	240	48	192	117	95	212	1.10	112	95	207	1.08	104	88	192	0
	看護科 ●	40	12	28	4	43	47	1.68	4	43	47	1.68	2	26	28	0
2 蔵王	普通科	120	5	115	31	28	59	0.51	30	28	58	0.50	29	26	55	60
3 白石工	機械科	80	24	56	61	0	61	1.09	60	0	60	1.07	56	0	56	0
	電気科	40	12	28	35	2	37	1.32	35	2	37	1.32	26	2	28	0
	工業化学科	40	12	28	29	3	32	1.14	29	3	32	1.14	26	2	28	0
	建築科	40	12	28	23	11	34	1.21	23	11	34	1.21	19	9	28	0
	設備工業科	40	11	29	29	1	30	1.03	29	1	30	1.03	27	2	29	0
4 村田	総合学科	120	30	90	52	39	91	1.01	51	39	90	1.00	51	37	88	2
5 柴田農林 川崎	食農科学科・動物科学科 ★	80	24	56	37	26	63	1.13	37	26	63	1.13	33	23	56	0
	森林環境科・園芸工学科 ★	80	24	56	42	17	59	1.05	41	17	58	1.04	37	19	56	0
	普通科	40	7	33	21	11	32	0.97	21	11	32	0.97	21	11	32	1
6 大河原商	流通マネジメント科	80	24	56	16	39	55	0.98	16	39	55	0.98	15	39	54	2
	情報システム科	80	24	56	23	10	33	0.59	23	10	33	0.59	23	10	33	23
	OA会計科	40	12	28	6	14	20	0.71	6	14	20	0.71	5	14	19	9
7 柴田	普通科	120	24	96	57	56	113	1.18	57	56	113	1.18	48	49	97	0
	体育科 ●	40	20	20	24	5	29	1.45	24	5	29	1.45	16	4	20	0
刈田柴田地区計		1,320	325	995	607	400	1,007	1.01	598	400	998	1.00	538	361	899	97
8 角田	普通科	200	40	160	58	69	127	0.79	58	69	127	0.79	58	69	127	33
9 伊具	総合学科	120	28	92	40	35	75	0.82	40	35	75	0.82	36	35	71	21
伊具地区計		320	68	252	98	104	202	0.80	98	104	202	0.80	94	104	198	54
南部地区合計		1,640	393	1,247	705	504	1,209	0.97	696	504	1,200	0.96	632	465	1,097	151
10 名取	普通科	240	48	192	148	141	289	1.51	148	141	289	1.51	86	106	192	0
	家政科 ●	40	12	28	0	53	53	1.89	0	53	53	1.89	0	28	28	0
11 名取北	普通科	280	56	224	151	147	298	1.33	147	147	294	1.31	109	115	224	0
12 亘理	普通科・普通コース	40	6	34	25	26	51	1.50	25	26	51	1.50	13	21	34	0
	普通科・園芸コース	40	1	39	37	21	58	1.49	37	21	58	1.49	23	16	39	0
	食品化学科	40	3	37	24	8	32	0.86	24	8	32	0.86	21	7	28	9
	商業科	40	8	32	23	17	40	1.25	23	17	40	1.25	17	15	32	0
	家政科 ●	40	12	28	0	26	26	0.93	0	26	26	0.93	0	26	26	2
13 宮城農	農業科・園芸科 ★	120	36	84	87	39	126	1.50	86	39	125	1.49	50	34	84	0
	農業機械科	40	12	28	32	0	32	1.14	31	0	31	1.11	28	0	28	0
	食品化学科	40	12	28	24	18	42	1.50	24	18	42	1.50	13	15	28	0
	生活科	40	12	28	23	37	60	2.14	23	37	60	2.14	8	20	28	0
亘理名取地区計		1,000	218	782	574	533	1,107	1.42	568	533	1,101	1.41	368	403	771	11
14 仙台一	普通科	320	64	256	280	127	407	1.59	280	127	407	1.59	166	91	257	0
15 仙台二華	普通科 ■	240	32	128	34	162	196	1.53	31	162	193	1.51	13	115	128	0
16 仙台三桜	普通科	280	56	224	57	286	343	1.53	53	284	337	1.50	31	193	224	0
17 仙台向山	普通科	160	32	128	87	75	162	1.27	80	75	155	1.21	61	67	128	0
	理数科 ●	40	12	28	31	8	39	1.39	24	8	32	1.14	21	7	28	0
18 仙台南	普通科	280	56	224	183	135	318	1.42	167	133	300	1.34	118	106	224	0
19 仙台西	普通科	280	56	224	144	147	291	1.30	144	147	291	1.30	99	125	224	0
20 仙台東	普通科	240	48	192	197	126	323	1.68	194	126	320	1.67	123	69	192	0
	英語科 ●	40	12	28	9	28	37	1.32	9	28	37	1.32	6	22	28	0
21 宮城工	機械科	80	24	56	68	1	69	1.23	67	1	68	1.21	55	1	56	0
	電子機械科	40	12	28	36	0	36	1.29	33	0	33	1.18	28	0	28	0
	電気科	80	24	56	76	0	76	1.36	75	0	75	1.34	56	0	56	0
	情報技術科	40	12	28	36	13	49	1.75	27	11	38	1.36	21	7	28	0
	化学工業科	40	12	28	27	3	30	1.07	26	3	29	1.04	23	5	28	0
	インテリア科	40	12	28	14	23	37	1.32	14	23	37	1.32	10	18	28	0
22 仙台工※	建築科	30	9	21	30	7	37	1.76	29	6	35	1.67	18	3	21	0
	機械科	70	21	49	63	2	65	1.33	62	2	64	1.31	47	2	49	0
	電気科	70	21	49	58	2	60	1.22	58	2	60	1.22	47	2	49	0
	土木科	30	9	21	27	3	30	1.43	27	3	30	1.43	19	2	21	0
仙台南地区計		2,400	524	1,796	1,457	1,148	2,605	1.45	1,400	1,141	2,541	1.41	962	835	1,797	0
中部南地区合計		3,400	742	2,578	2,031	1,681	3,712	1.44	1,968	1,674	3,642	1.41	1,330	1,238	2,568	11

《全日制課程》

学校名	学科・コース	平成26年度 募集定員	前期選抜等 合格者数	後期選抜 募集人数	後期選抜 出願者数				後期選抜 受験者数				後期選抜 合格者数			第二次 募集 人数
					男	女	計	出願倍率	男	女	計	受験倍率	男	女	計	
23 仙 台 二	普通科	320	64	256	185	108	293	1.14	183	107	290	1.13	158	98	256	0
24 仙 台 三	普通科	240	48	192	241	98	339	1.77	237	98	335	1.74	128	64	192	0
	理数科 ●	80	24	56	54	13	67	1.20	50	13	63	1.13	46	10	56	0
25 宮 城 一	普通科	200	40	160	17	162	179	1.12	17	162	179	1.12	15	145	160	0
	理数科 ●	80	24	56	19	28	47	0.84	17	28	45	0.80	17	28	45	11
26 宮城広瀬	普通科	280	56	224	192	182	374	1.67	190	182	372	1.66	98	126	224	0
27 泉	普通科	240	48	192	219	162	381	1.98	209	160	369	1.92	94	98	192	0
	英語科 ●	40	12	28	18	41	59	2.11	18	41	59	2.11	7	21	28	0
28 泉 松 陵	普通科	280	56	224	221	157	378	1.69	220	156	376	1.68	122	102	224	0
29 泉 館 山	普通科	280	56	224	173	140	313	1.40	169	139	308	1.38	117	107	224	0
30 宮 城 野	普通科	160	32	128	122	90	212	1.66	116	89	205	1.60	74	54	128	0
	美術科 ◆●	40	20	20	6	24	30	1.50	6	24	30	1.50	2	18	20	0
	総合学科 ●	80	23	57	49	48	97	1.70	45	47	92	1.61	21	36	57	0
31 仙 台 窓	普通科	280	56	224	187	149	336	1.50	185	149	334	1.49	116	108	224	0
32 仙 台 商 窓	商業科	320	96	224	170	172	342	1.53	168	172	340	1.52	100	124	224	0
仙 台 北 地 区 計		2,920	655	2,265	1,873	1,574	3,447	1.52	1,830	1,567	3,397	1.50	1,115	1,139	2,254	11
33 塩 釜	普通科	320	64	256	148	155	303	1.18	147	155	302	1.18	121	135	256	0
	ビジネス科	80	24	56	55	47	102	1.82	54	47	101	1.80	28	28	56	0
34 多 賀 城	普通科	280	57	223	156	119	275	1.23	152	119	271	1.22	123	101	224	0
35 松 島	普通科	120	24	96	84	89	173	1.80	84	89	173	1.80	33	63	96	0
	観光科 ●	80	24	56	51	44	95	1.70	51	44	95	1.70	28	28	56	0
36 利 府	普通科	200	40	160	114	99	213	1.33	114	99	213	1.33	83	77	160	0
	スポーツ科学科 ●	80	40	40	37	5	42	1.05	37	5	42	1.05	35	5	40	0
塩 釜 地 区 計		1,160	273	887	645	558	1,203	1.36	639	558	1,197	1.35	451	437	888	0
37 黒 川	普通科	80	16	64	33	47	80	1.25	33	47	80	1.25	23	41	64	0
	機械科	80	24	56	51	0	51	0.91	51	0	51	0.91	53	0	53	3
	電子工学科	40	12	28	20	5	25	0.89	20	5	25	0.89	17	5	22	6
	環境技術科	40	12	28	19	22	41	1.46	18	22	40	1.43	9	19	28	0
38 富 谷	普通科・人文コース	120	36	84	55	55	110	1.31	55	55	110	1.31	41	43	84	0
	普通科・国際コース	80	24	56	30	41	71	1.27	30	41	71	1.27	22	34	56	0
	普通科・理数コース	80	24	56	69	23	92	1.64	69	22	91	1.63	37	19	56	0
黒 川 地 区 計		520	148	372	277	193	470	1.26	276	192	468	1.26	202	161	363	9
中 部 北 地 区 合 計		4,600	1,076	3,524	2,795	2,325	5,120	1.45	2,745	2,317	5,062	1.44	1,768	1,737	3,505	20
39 古 川	普通科	240	48	192	119	78	197	1.03	116	77	193	1.01	115	77	192	0
40 古川黎明	普通科 ■	240	34	133	71	123	194	1.46	71	123	194	1.46	50	83	133	0
41 岩 出 山	普通科	120	24	96	36	37	73	0.76	36	37	73	0.76	33	36	69	27
42 中 新 田	普通科・アパレルコース	80	20	60	14	30	44	0.73	14	30	44	0.73	13	30	43	17
	普通科・ビジネスコース	40	10	30	14	12	26	0.87	14	12	26	0.87	12	11	23	7
43 松 山	普通科	40	8	32	14	8	22	0.69	14	8	22	0.69	9	9	18	14
	家政科 ●	40	12	28	3	24	27	0.96	3	24	27	0.96	3	21	24	4
44 加 美 農	農業科	40	9	31	12	6	18	0.58	12	6	18	0.58	11	6	17	14
	農業機械科	40	12	28	28	0	28	1.00	26	0	26	0.93	25	0	25	3
	生活技術科	40	12	28	1	17	18	0.64	1	17	18	0.64	0	14	14	14
45 古 川 工	土木情報科	40	12	28	48	4	52	1.86	48	4	52	1.86	24	4	28	0
	建築科	40	12	28	17	16	33	1.18	17	16	33	1.18	12	16	28	0
	電気電子科	40	12	28	24	3	27	0.96	24	3	27	0.96	25	3	28	0
	機械科	80	19	61	52	2	54	0.89	52	2	54	0.89	59	2	61	0
	化学技術科	40	10	30	21	23	44	1.47	21	23	44	1.47	11	19	30	0
46 鹿島台商	商業科	120	36	84	42	23	65	0.77	41	23	64	0.76	40	21	61	23
大 崎 地 区 計		1,280	290	917	516	406	922	1.01	510	405	915	1.00	442	352	794	123
47 涌 谷	普通科	160	34	126	48	44	92	0.73	48	44	92	0.73	47	43	90	36
48 小 牛 田 農 林	農業技術科・農業科学コース◆	40	12	28	15	26	41	1.46	15	25	40	1.43	9	19	28	0
	農業技術科・農業土木コース◆	40	12	28	34	1	35	1.25	34	1	35	1.25	28	1	29	0
	総合学科	120	37	83	23	63	86	1.04	23	63	86	1.04	23	61	84	0
49 南 郷	普通科	40	4	36	8	13	21	0.58	7	13	20	0.56	6	12	18	18
	産業技術科	40	5	35	24	1	25	0.71	23	1	24	0.69	22	1	23	12
遠 田 地 区 計		440	104	336	152	148	300	0.89	150	147	297	0.88	135	137	272	66

《全日制課程》

学校名	学科・コース	平成26年度募集定員	前期選抜合格者数	後期選抜募集人数	後期選抜出願者数				後期選抜受験者数				後期選抜合格者数			第二次募集人数
					男	女	計	出願倍率	男	女	計	受験倍率	男	女	計	
50 佐 沼	普通科	240	48	192	102	93	195	1.02	100	93	193	1.01	100	93	193	0
51 登 米	普通科	120	24	96	51	52	103	1.07	51	52	103	1.07	48	48	96	0
	商業科	40	12	28	16	22	38	1.36	16	22	38	1.36	13	15	28	0
52 上 沼	普通科	40	8	32	6	18	24	0.75	6	18	24	0.75	6	17	23	9
	農業技術科	40	2	38	17	5	22	0.58	17	5	22	0.58	9	4	13	25
53 米 山	普通科	40	8	32	7	9	16	0.50	7	9	16	0.50	4	9	13	19
	園芸ビジネス科	40	4	36	9	1	10	0.28	9	1	10	0.28	7	0	7	29
54 米 谷 工	機械システム科	40	9	31	22	0	22	0.71	22	0	22	0.71	20	0	20	11
	電気システム科	40	5	35	12	0	12	0.34	12	0	12	0.34	11	0	11	24
	情報技術科	40	4	36	6	7	13	0.36	6	7	13	0.36	6	7	13	23
登米地区計		680	124	556	248	207	455	0.82	246	207	453	0.81	224	193	417	140
55 築 館	普通科	160	32	128	68	54	122	0.95	68	54	122	0.95	68	52	120	8
56 岩ヶ崎	普通科・文系教養コース	80	19	61	22	27	49	0.80	22	27	49	0.80	21	27	48	13
	普通科・理系教養コース	40	12	28	13	2	15	0.54	12	2	14	0.50	12	2	14	14
	創造工学科 (篤沢校舎)	40	5	35	12	1	13	0.37	12	1	13	0.37	11	1	12	23
57 迫 桜	総合学科	200	57	143	68	63	131	0.92	68	63	131	0.92	65	62	127	16
58 一 迫 商	流通経済科	40	9	31	10	12	22	0.71	10	10	20	0.65	10	10	20	11
	情報処理科	40	10	30	15	11	26	0.87	15	11	26	0.87	15	11	26	4
栗原地区計		600	144	456	208	170	378	0.83	207	168	375	0.82	202	165	367	89
北部地区合計		3,000	662	2,265	1,124	931	2,055	0.91	1,113	927	2,040	0.90	1,003	847	1,850	418
59 石 巻	普通科	240	48	192	91	81	172	0.90	90	81	171	0.89	90	81	171	21
60 石巻好文館	普通科	200	40	160	73	104	177	1.11	73	104	177	1.11	66	94	160	0
61 石巻西	普通科	200	40	160	97	78	175	1.09	97	78	175	1.09	88	72	160	0
62 石巻北	総合学科	200	60	140	80	56	136	0.97	80	56	136	0.97	80	56	136	4
63 宮城水産	海洋総合科	160	48	112	95	16	111	0.99	93	16	109	0.97	85	13	98	14
64 石巻工	機械科	80	24	56	49	2	51	0.91	49	2	51	0.91	49	1	50	6
	電気情報科	40	12	28	21	1	22	0.79	20	1	21	0.75	20	1	21	7
	化学技術科	40	12	28	14	0	14	0.50	14	0	14	0.50	16	0	16	12
	土木システム科	40	12	28	30	0	30	1.07	30	0	30	1.07	28	0	28	0
	建築科	40	12	28	18	5	23	0.82	18	5	23	0.82	18	5	23	5
65 石巻商	総合ビジネス科	200	60	140	89	33	122	0.87	89	33	122	0.87	84	33	117	23
66 石巻市立女※	普通科・人文コース	80	24	56	*	51	51	0.91	*	51	51	0.91		50	50	6
	普通科・生活コース	80	24	56	*	43	43	0.77	*	43	43	0.77		41	41	15
67 石巻市女商※	商業科	80	24	56	*	49	49	0.88	*	48	48	0.86		45	45	11
石巻地区計		1,680	440	1,240	657	519	1,176	0.95	653	518	1,171	0.94	624	492	1,116	124
68 気仙沼	普通科	240	44	196	102	96	198	1.01	101	95	196	1.00	101	95	196	0
69 気仙沼西	普通科	120	24	96	35	76	111	1.16	35	76	111	1.16	31	65	96	0
70 志津川	普通科 ☆	120	1	58	5	1	6	0.10	5	1	6	0.10	2	1	3	55
	情報ビジネス科 ☆	40	0	22	2	3	5	0.23	2	3	5	0.23	2	3	5	17
71 本吉響	総合学科	120	11	109	50	38	88	0.81	50	38	88	0.81	47	35	82	27
72 気仙沼向洋	情報海洋科	40	12	28	32	0	32	1.14	32	0	32	1.14	28	0	28	0
	産業経済科	40	12	28	6	26	32	1.14	6	26	32	1.14	5	23	28	0
	機械技術科	40	12	28	27	0	27	0.96	27	0	27	0.96	28	0	28	0
本吉地区計		760	116	565	259	240	499	0.88	258	239	497	0.88	244	222	466	99
東部地区合計		2,440	556	1,805	916	759	1,675	0.93	911	757	1,668	0.92	868	714	1,582	223
全 日 制 課 程 合 計		15,080	3,429	11,419	7,571	6,200	13,771	1.21	7,433	6,179	13,612	1.19	5,601	5,001	10,602	823

●は後期選抜において、普通科を第2志望にできる学科、◆は後期選抜において、総合学科を第2志望にできる学科、★は一括募集、☆は連携型選抜を実施する学科、※は市立高等学校を示す。
■は併設中学校からの入学を含む。

《定時制課程》

学校名	学科・コース	平成26年度 募集定員	前期選抜等 合格者数	後期選抜 募集人数	後期選抜 出願者数				後期選抜 受験者数				後期選抜 合格者数			第二次 募集 人数
					男	女	計	出願倍率	男	女	計	受験倍率	男	女	計	
1 白石七ヶ宿	普通科 / 昼	40	3	37	7	4	11	0.30	6	4	10	0.27	2	2	4	33
2 大河原南	普通科 / 夜	40	3	37	9	5	14	0.38	9	5	14	0.38	6	4	10	27
3 宮城二工	電子機械科 / 夜	40	3	37	8	0	8	0.22	8	0	8	0.22	4	0	4	33
	電気科 / 夜	40	1	39	1	0	1	0.03	1	0	1	0.03	1	0	1	38
4 名 取	普通科 / 夜	40	2	38	7	5	12	0.32	7	5	12	0.32	5	4	9	29
5 貞 山	普通科 / 昼	120	19	101	29	27	56	0.55	29	27	56	0.55	27	25	52	49
	普通科 / 夜	40	8	32	5	4	9	0.28	4	4	8	0.25	3	4	7	25
6 古川工	機械科 / 夜	40	0	40	7	0	7	0.18	5	0	5	0.13	5	0	5	35
	電気科 / 夜	40	0	40	1	0	1	0.03	1	0	1	0.03	1	0	1	39
7 田尻さくら	普通科 / I部 (午前)	80	13	67	19	15	34	0.51	18	15	33	0.49	18	15	33	34
	普通科 / II部 (午後夕間)	40	0	40	6	5	11	0.28	6	5	11	0.28	5	5	10	30
8 佐 沼	普通科 / 夜	40	3	37	6	1	7	0.19	5	1	6	0.16	5	1	6	31
9 東 松 島	普通科 / I部 (午前)	40	8	32	14	7	21	0.66	14	7	21	0.66	13	7	20	12
	普通科 / II部 (午後)	40	5	35	12	8	20	0.57	12	7	19	0.54	12	6	18	17
	普通科 / III部 (夜間)	40	0	40	4	3	7	0.18	4	3	7	0.18	2	3	5	35
10 石巻北飯野川	普通科 / 昼	40	5	35	9	7	16	0.46	8	7	15	0.43	8	7	15	20
11 気仙沼	普通科 / 夜	40	0	40	6	1	7	0.18	6	1	7	0.18	5	1	6	34
12 仙台大志※	普通科 / I部 (午前午後)	90	18	72	48	29	77	1.07	46	28	74	1.03	42	28	70	2
	普通科 / II部 (午後夜間)	30	5	25	5	5	10	0.40	5	5	10	0.40	5	5	10	15
13 仙 台 工※	建築土木科 / 夜	40	4	36	9	0	9	0.25	9	0	9	0.25	6	0	6	30
	機械科 / 夜	40	2	38	7	1	8	0.21	7	1	8	0.21	4	0	4	34
定 時 制 合 計		1,000	102	898	219	127	346	0.39	210	125	335	0.37	179	117	296	602

※は市立高等学校を示す。

5 平成26年度宮城県公立高等学校入学者選抜 【第二次募集実施校一覧】

《全日制課程》

※32校 53学科 823人

No	学校名	学科・コース	募集人数	学力検査等の 実施日	第二次募集						
					合格者の発表			選抜方法			
					発表日	時刻	国	数	英	ほか	
1	蔵王	普通科	60	3月19日(水)	3月20日(木)	16:00	国	数	英	面接	
2	村田	総合	2	3月19日(水)	3月19日(水)	16:00	国	数	英	面接	
3	柴田農林川崎	普通科	1	3月19日(水)	3月20日(木)	15:00	国	数	英	面接	
4	大河原商	流通マネジメント科	2	3月19日(水)	3月20日(木)	16:00	国	数	英	面接	
5	大河原商	情報システム科	23	3月19日(水)	3月20日(木)	16:00	国	数	英	面接	
6	大河原商	OA会計科	9	3月19日(水)	3月20日(木)	16:00	国	数	英	面接	
7	角田	普通科	33	3月19日(水)	3月19日(水)	16:30	国	数	英	面接	
8	伊具	総合学科	21	3月19日(水)	3月20日(木)	13:00	国	数	英	面接	
9	亘理	食品化学科	9	3月19日(水)	3月20日(木)	15:00	国	数	英	面接	
10	亘理	家政科	2	3月19日(水)	3月20日(木)	15:00	国	数	英	面接	
11	宮城一	理数科	11	3月19日(水)	3月19日(水)	16:00	国	数	英		
12	黒川	機械科	3	3月19日(水)	3月20日(木)	9:00	国	数	英	面接	
13	黒川	電子工学科	6	3月19日(水)	3月20日(木)	9:00	国	数	英	面接	
14	岩出山	普通科	27	3月19日(水)	3月20日(木)	10:00	国	数	英	面接	
15	中新田	普通科・アカデミックコース	17	3月19日(水)	3月20日(木)	13:30	国	数	英		
16	中新田	普通科・ビジネスコース	7	3月19日(水)	3月20日(木)	13:30	国	数	英		
17	松山	普通科	14	3月19日(水)	3月20日(木)	16:00	国	数	英	面接	
18	松山	家政科	4	3月19日(水)	3月20日(木)	16:00	国	数	英	面接	
19	加美農	農業科	14	3月19日(水)	3月19日(水)	16:00				面接	
20	加美農	農業機械科	3	3月19日(水)	3月19日(水)	16:00				面接	
21	加美農	生活技術科	14	3月19日(水)	3月19日(水)	16:00				面接	
22	鹿島台商	商業科	23	3月19日(水)	3月20日(木)	15:00	国	数	英	面接	
23	涌谷	普通科	36	3月19日(水)	3月20日(木)	12:00	国	数	英	面接	
24	南郷	普通科	18	3月19日(水)	3月19日(水)	16:00				面接	
25	南郷	産業技術科	12	3月19日(水)	3月19日(水)	16:00				面接	
26	上沼	普通科	9	3月19日(水)	3月20日(木)	15:00	国	数	英		
27	上沼	農業技術科	25	3月19日(水)	3月20日(木)	15:00	国	数	英		
28	米山	普通科	19	3月19日(水)	3月20日(木)	15:00	国	数	英	面接	
29	米山	園芸ビジネス科	29	3月19日(水)	3月20日(木)	15:00	国	数	英	面接	
30	米谷工	機械システム科	11	3月19日(水)	3月20日(木)	15:00	国	数	英	面接	
31	米谷工	電気システム科	24	3月19日(水)	3月20日(木)	15:00	国	数	英	面接	
32	米谷工	情報技術科	23	3月19日(水)	3月20日(木)	15:00	国	数	英	面接	
33	築館	普通科	8	3月19日(水)	3月19日(水)	16:00	国	数	英	面接	
34	岩ヶ崎	普通科・文系教養コース	13	3月19日(水)	3月20日(木)	15:00	国	数	英	面接	
35	岩ヶ崎	普通科・理系教養コース	14	3月19日(水)	3月20日(木)	15:00	国	数	英	面接	
36	岩ヶ崎	創造工学科(鶯沢校舎)	23	3月19日(水)	3月20日(木)	15:00	国	数	英	面接	
37	迫桜	総合学科	16	3月19日(水)	3月20日(木)	16:00	国	数	英	面接	
38	一迫商	流通経済科	11	3月19日(水)	3月20日(木)	15:00	国	数	英	面接	
39	一迫商	情報処理科	4	3月19日(水)	3月20日(木)	15:00	国	数	英	面接	
40	石巻	普通科	21	3月19日(水)	3月19日(水)	16:00	国	数	英	面接	
41	石巻北	総合学科	4	3月19日(水)	3月20日(木)	16:00	国	数	英	面接	
42	宮城水産	海洋総合科	14	3月19日(水)	3月20日(木)	15:00	国	数	英	面接	
43	石巻工	機械科	6	3月19日(水)	3月20日(木)	13:00	国	数	英	面接	
44	石巻工	電気情報科	7	3月19日(水)	3月20日(木)	13:00	国	数	英	面接	
45	石巻工	化学技術科	12	3月19日(水)	3月20日(木)	13:00	国	数	英	面接	
46	石巻工	建築科	5	3月19日(水)	3月20日(木)	13:00	国	数	英	面接	
47	石巻商	総合ビジネス科	23	3月19日(水)	3月19日(水)	16:00	国	数	英		
48	石巻市立女※	普通科・人文コース	6	3月19日(水)	3月19日(水)	16:30	国	数	英	面接	
49	石巻市立女※	普通科・生活コース	15	3月19日(水)	3月19日(水)	16:30	国	数	英	面接	
50	石巻市女商※	商業科	11	3月19日(水)	3月19日(水)	16:00	国	数	英	面接	
51	志津川	普通科	55	3月19日(水)	3月20日(木)	13:00	国	数	英	面接	
52	志津川	情報ビジネス科	17	3月19日(水)	3月20日(木)	13:00	国	数	英	面接	
53	本吉響	総合学科	27	3月19日(水)	3月20日(木)	15:00	国	数	英	面接	
合 計			823								

1 ※は市立高校を示す。

2 受験会場、合格発表の場所等は、出願時に各高等学校から連絡する。

No	学校名	学科・部	第二次募集								
			募集人数	学力検査等の 実施日	合格者の発表		選抜方法				
					発表日	時刻	国	数	英	ほか	
1	白石七ヶ宿	普通科 / 昼	33	3月19日(水)	3月20日(木)	15:00	国	数		面接	
2	大河原商	普通科 / 夜	27	3月19日(水)	3月20日(木)	16:00	国	数	英	面接	
3	宮城二工	電子機械科 / 夜	33	3月19日(水)	3月20日(木)	16:00	国	数		面接	
4	宮城二工	電気科 / 夜	38	3月19日(水)	3月20日(木)	16:00	国	数		面接	
5	名取	普通科 / 夜	29	3月19日(水)	3月20日(木)	15:00	国	数		面接	
6	貞山	普通科 / 昼	49	3月19日(水)	3月20日(木)	15:00	国	数	英	面接	
7	貞山	普通科 / 夜	25	3月19日(水)	3月20日(木)	15:00	国	数	英	面接	
8	古川工	機械科 / 夜	35	3月19日(水)	3月20日(木)	16:00	国	数		面接	
9	古川工	電気科 / 夜	39	3月19日(水)	3月20日(木)	16:00	国	数		面接	
10	田尻さくら	普通科 / I部(午前)	34	3月19日(水)	3月20日(木)	9:00	国	数	英	面接	
11	田尻さくら	普通科 / II部(午後夕間)	30	3月19日(水)	3月20日(木)	9:00	国	数	英	面接	
12	佐沼	普通科 / 夜	31	3月19日(水)	3月19日(水)	16:00	国	数	英	面接	
13	東松島	普通科 / I部(午前)	12	3月19日(水)	3月20日(木)	16:00	国	数	英	面接	
14	東松島	普通科 / II部(午後)	17	3月19日(水)	3月20日(木)	16:00	国	数	英	面接	
15	東松島	普通科 / III部(夜間)	35	3月19日(水)	3月20日(木)	16:00	国	数	英	面接	
16	石巻北飯野川	普通科 / 昼	20	3月19日(水)	3月20日(木)	16:00	国	数	英	面接	
17	気仙沼	普通科 / 夜	34	3月19日(水)	3月20日(木)	15:00	国	数		面接	
18	仙台大志※	普通科 / I部(午前午後)	2	3月19日(水)	3月20日(木)	13:00	国	数	英	面接	
19	仙台大志※	普通科 / II部(午後夜間)	15	3月19日(水)	3月20日(木)	13:00	国	数	英	面接	
20	仙台工※	建築土木科 / 夜	30	3月19日(水)	3月20日(木)	15:00	国	数		面接	
21	仙台工※	機械科 / 夜	34	3月19日(水)	3月20日(木)	15:00	国	数		面接	
合 計			602								

《補助資料》

1 前期選抜及び後期選抜における地区別の受験倍率(全日制課程)

地区	前期選抜 受験倍率			後期選抜 受験倍率		
	H26	H25	増減	H26	H25	増減
南部	1.51	1.60	▲ 0.09	0.96	0.92	0.04
中部南	2.55	2.73	▲ 0.18	1.41	1.34	0.07
中部北	2.59	2.99	▲ 0.40	1.44	1.40	0.04
北部	1.55	1.76	▲ 0.21	0.90	0.92	▲ 0.02
東部	1.70	1.94	▲ 0.24	0.92	0.95	▲ 0.03
全日制合計	2.10	2.34	▲ 0.24	1.19	1.17	0.02
定時制課程	0.56	0.81	▲ 0.25	0.37	0.40	▲ 0.03

2 受験倍率が高い学校・学科(コース・部を含む)

(1) 全日制課程

H26 前期選抜 受験倍率				H26 後期選抜 受験倍率				H25 後期選抜 受験倍率			
No.	学校名	学科名	倍率	No.	学校名	学科名	倍率	No.	学校名	学科名	倍率
1	仙台一	普通	5.91	1	宮城農	生活	2.14	1	宮城野	美術	2.05
2	泉	英語	5.33	2	泉	英語	2.11	2	泉	英語	1.96
3	仙台三	普通	5.29	3	泉	普通	1.92	2	仙台工	建築	1.81
4	宮城農	食品化学	4.50	4	名取	家政	1.89	4	利府	スポーツ科学	1.80
5	多賀城	普通	3.95	5	古川工	土木情報	1.86	5	仙台工	機械	1.78

(2) 定時制課程

H26 前期選抜 受験倍率				H26 後期選抜 受験倍率				H25 後期選抜 受験倍率			
No.	学校名	学科名	倍率	No.	学校名	学科名	倍率	No.	学校名	学科名	倍率
1	仙台大志	I部	2.06	1	仙台大志	I部	1.03	1	仙台大志	I部	1.28
2	東松島	I部	1.38	2	東松島	I部	0.66	2	東松島	I部	1.16
3	貞山	夜間	1.00	3	貞山	昼間	0.55	3	東松島	II部	0.94

3 被災校の前期選抜及び後期選抜の受験倍率

学校名	学科名	前期選抜 受験倍率			後期選抜 受験倍率		
		H26	H25	増減	H26	H25	増減
宮城農	農業・園芸	2.97	2.28	0.69	1.49	1.39	0.10
	農業機械	2.00	2.33	▲ 0.33	1.11	1.07	0.04
	食品化学	4.50	3.67	0.83	1.50	1.21	0.29
	生活	3.25	2.08	1.17	2.14	0.96	1.18
気仙沼 向洋	情報海洋	1.58	2.17	▲ 0.59	1.14	1.21	▲ 0.07
	産業経済	1.67	2.75	▲ 1.08	1.14	1.07	0.07
	機械技術	2.33	2.50	▲ 0.17	0.96	1.29	▲ 0.33

4 学級減を行う学校・学科の前期選抜及び後期選抜の受験倍率

(※1学級減のあった学科)

全定	学校名	学科名	前期選抜 受験倍率			後期選抜 受験倍率		
			H26	H25	増減	H26	H25	増減
全	築館	普通	1.50	1.63	▲ 0.13	0.95	0.89	0.06
全	気仙沼	普通	0.92	1.13	▲ 0.21	1.00	1.03	▲ 0.03
定	大河原商	普通	0.38	0.19	0.19	0.38	0.12	0.26

5 学科改編を行う学校・学科の前期選抜及び後期選抜の受験倍率

全定	学校名	学科名	前期選抜 受験倍率			後期選抜 受験倍率		
			H26	H25	増減	H26	H25	増減
全	松島	普通	3.54	2.98	0.56	1.80	1.29	0.51
全		観光	1.83	—	—	1.70	—	—
全	宮城水産	海洋総合	1.38	1.72	▲ 0.34	0.97	0.90	0.07
全		情報科学	募集停止	1.42	—	募集停止	0.86	—

6 第二次募集を行う学校数・学科(コース・部を含む)数

(1) 地区別の空き定員数等

地区	H26			H25		
	空き定員数	学校数	学科数	空き定員数	学校数	学科数
南部	151	6	8	191	7	10
中部南	11	1	2	5	1	2
中部北	20	2	3	3	1	1
北部	418	14	26	396	16	29
東部	223	9	14	211	11	15
全日制合計	823	32	53	806	36	57
定時制課程	602	13	21	622	13	18

(2) 年度別の変遷

年度	全日制課程			定時制課程		
	学校数	学科数	人数	学校数	学科数	人数
26	32	53	823	13	21	602
25	36	57	806	13	18	622
24	34	55	659	13	20	599
23	32	53	696	12	19	510
22	27	42	628	12	17	426

平成26年3月高等学校卒業予定者の就職内定状況(2月末現在)について

	H25.3月末	H25.7月末	H25.8月末	H25.9月末	H25.10末	H25.11末	H25.12末	H26.1末	H26.2末	前年同月	増減 (当月-前 年同月)
内定率	98.5%	—	—	37.3%	62.6%	78.9%	87.2%	91.7%	95.9%	96.2%	-0.3%
男子	99.0%	—	—	39.3%	65.5%	80.9%	88.2%	93.1%	96.7%	97.3%	-0.6%
女子	97.9%	—	—	34.5%	58.8%	76.3%	85.8%	89.7%	95.0%	94.8%	0.2%
全国平均	95.8%	—	—	—	64.1%	—	85.3%	—	—	—	—

内訳

卒業予定者	20,462	20,029	20,015	19,957	19,970	19,950	19,945	19,924	19,898	20,482	-584	
進学希望者	15,382	14,715	14,760	14,706	14,833	14,859	14,875	14,850	14,804	15,429	-625	
臨時的仕事希望者	245	37	65	70	86	96	106	148	195	197	-2	
進路未定者	63	208	153	130	116	113	109	104	86	72	14	
就職希望者	4,772	5,069	5,037	5,051	4,935	4,882	4,855	4,822	4,813	4,784	29	
内訳	県内	4,028	4,428	4,316	4,298	4,207	4,174	4,155	4,120	4,100	4,038	62
	県外	744	641	721	753	728	708	700	702	713	746	-33
	職安・学校紹介	4,093	4,278	4,201	4,163	4,134	4,147	4,140	4,095	4,070	4,115	-45
	縁故・自営	330	175	230	230	255	277	298	334	350	321	29
	公務員	349	616	606	658	546	458	417	393	393	348	45
就職内定者	4,702	—	—	1,882	3,089	3,853	4,234	4,420	4,618	4,604	14	
内訳	県内	3,960	—	—	1,469	2,531	3,234	3,581	3,745	3,919	3,871	48
	県外	742	—	—	413	558	619	653	675	699	733	-34
	職安・学校紹介	4,038	—	—	1,820	2,873	3,436	3,718	3,821	3,950	3,987	-37
	縁故・自営	321	—	—	62	100	134	195	262	313	283	30
	公務員	343	—	—	0	116	283	321	337	355	334	21
就職未内定者	71	—	—	3,169	1,846	1,029	621	402	195	180	15	
月間受験者数	100	—	—	3,949	1,014	800	348	162	187	161	26	

【概況】※()内は前年同月

- ① 就職内定率 : 95.9% (96.2%)
 ② 進路希望の割合状況 : 進学 74.4% (75.3%) 就職 24.2% (23.4%)
 ③ 就職希望者の割合 : 県内 85.2% (84.4%) 県外 14.8% (15.6%)
 ④ 県内外の内定率 : 県内 95.6% (95.9%) 県外 98.0% (98.3%)
 ⑤ 内定者の割合 : 県内 84.9% (84.1%) 県外 15.1% (15.9%)
 ⑥ 学科別内定率

	普通科	農業科	工業科	商業科	水産科	家庭科	その他	総合学科
平成25年度	93.0%	98.8%	99.2%	98.2%	98.2%	89.9%	92.7%	96.2%
平成24年度	93.9%	98.8%	99.1%	95.5%	98.3%	94.2%	88.4%	98.6%

⑦地域別内定状況

	白石	大河原	仙台	大和	塩釜	大崎	石巻	築館	迫	気仙沼
平成25年度	99.5%	96.9%	94.9%	97.9%	93.9%	97.4%	94.8%	97.3%	99.1%	94.3%
平成24年度	95.3%	97.4%	95.3%	100.0%	90.4%	97.8%	95.1%	99.4%	98.7%	99.6%

⑧県内求人倍率

宮城労働局発表 県内求人倍率(1月末現在)(職安学校紹介のみ、ただし支援学校・通信制含む)

	平成19年度	平成20年度	平成21年度	平成22年度	平成23年度	平成24年度	平成25年度
県内求人数	7,044	6,228	4,022	3,957	5,133	6,874	7,897
県内求職者数	4,542	4,229	3,708	3,689	3,043	3,510	3,549
求人倍率	1.55	1.47	1.08	1.07	1.69	1.96	2.23

県有体育施設のネーミングライツの選定結果について

1 選定結果及び愛称等

No	施設名	ネーミングライツスポンサー	愛称	決定金額(年)
1	宮城県総合運動公園内の総合プール	セントラルスポーツ(株)	セントラルスポーツ 宮城G21プール	100万円
2	宮城県総合運動公園内の宮城スタジアム	全国農業協同組合連合会 宮城県本部	ひとめぼれスタジアム 宮城	500万円
3	宮城県仙南総合プール	(株)ヒルズ	ヒルズ 県南総合プール	80万円
4	宮城県長沼ボート場	(株)アイエス総合	アイエス総合 ボートランド	20万円

※ 応募金額（年）には、消費税及び地方消費税は含まれていません。

(参考：スポンサー企業の概要)

No	ネーミングライツスポンサー	主な業務内容
1	セントラルスポーツ(株) (東京都中央区新川 1-21-2)	スポーツクラブの運営等事業 (県内4施設(仙台・北仙台・泉・南小泉)の直営等)
2	全国農業協同組合連合会宮城県本部 (仙台市青葉区上杉 1-2-16)	農畜産物の販売及び生産資材等の購買事業
3	(株)ヒルズ (柴田郡大河原町堤字五瀬 1-2)	養豚・小売業(「とんとんの丘もちぶた館」), 温泉業(「おおがわら天然温泉いい湯」)
4	(株)アイエス総合 (登米市迫町佐沼字散田 56-1)	自動車リサイクル業(自動車解体・中古部品販売等)

2 契約期間

平成26年4月1日から平成29年3月31日まで(3年間、全施設同じ)

3 未決定施設(3施設)

応募されなかった3施設については、継続して公募を行い、申込順に審査を行った上で、スポンサー企業等を決定する予定です。

No	施設名	所在地	募集金額(年)
1	宮城県サッカー場	宮城県宮城郡利府町森郷字内の目南 119-1	年額100万円以上
2	宮城県第二総合運動場	宮城県仙台市太白区根岸町15-1	年額200万円以上
3	宮城県ライフル射撃場	宮城県石巻市沢田字金山51-1	年額10万円以上

※ 応募金額（年）には、消費税及び地方消費税は含まれていません。

教育庁関連情報一覧（平成26年2月8日～平成26年3月16日）

NO.	概 要
1	<p>○「みやぎ高校生フォーラムー私たちの志と地域貢献ー」を開催</p> <p>みやぎの高校生が、日々の学習や経験を通じて醸成した自らの志や将来への思いについての発表、ディスカッションをとおし、参加した高校生が社会で果たすべき役割に気づくことで、復興を担う人材の育成につなげ、「みやぎの志教育」を推進するために、フォーラムを開催した。</p> <p>【概要】</p> <p>開催日時 平成26年2月8日（土）</p> <p>会 場 宮城県庁講堂（行政庁舎2階）</p> <p>参加者 各県立高等学校の代表生徒112名及び教員73名 計185名</p> <p>内 容 開会のあいさつ</p> <p>（1）意見発表「私の志」 名取高校 「これからの高校生活」</p> <p>（2）国際交流活動の発表 気仙沼高校 「ベルギーでの貴重な思い出」, 「ベルギーからの留学生との交流をとおして」</p> <p>（3）地域貢献活動の発表 ①本吉響高校 「震災からの復興」～私たち高校生が地域のためにできること</p> <p>②石巻好文館高校 「甲斐ある人よ、次のステージへ jump high!」～「甲斐ある人」目指し、自分たちで考え主体的に実施したボランティア活動を通じて得たもの</p> <p>③多賀城高校 「津波波高標識設置活動について」</p> <p>（4）「さんフェア宮城 2014(全国産業教育フェア宮城大会)」に向けて</p> <p>①オープニングアトラクション</p> <p>②「さんフェア宮城 2014」PRプレゼンテーション</p> <p>③パネルディスカッション「専門高校での学びと将来の夢」</p>



(担当：高校教育課)

NO.	概 要
2	<p>○平成25年度 志教育支援事業 登米市（登米中学校区）実践発表会を開催</p> <p>県教育委員会が重点的取組として推進している「志教育」の普及・啓発を図るため、今年度推進地として指定している7地区（川崎，亘理，加美，栗原，東松島，登米，南三陸）のうち登米地区（登米中学校区）で，一年間取り組んできた成果の発表会を開催した。</p> <p>【概要】</p> <p>開催日時 平成26年2月14日（金）午後1時20分から午後4時10分まで</p> <p>会 場 登米市立登米小学校</p> <p>参加者 登米小学校5・6年児童，登米中学校2学年生徒，登米高等学校3学年代表生徒，保護者，地域住民，登米中学校区小・中学校教員，県内教員及び教育関係者</p> <p>内 容 〈授業等の公開〉 （1）「郷土の先人に学ぶ」（道徳：小学校6学年） （2）「小学校と中学校の交流学习」（環境学習：小学校5学年，中学校2学年） （3）「中学校と高等学校の交流学习」（キャリア教育：中学校2学年，高等学校3学年） 〈演奏〉「登米囃子」（小・中・高等学校児童生徒10数名による演奏） 〈実践発表〉小・中学校は教員，高等学校は3年生生徒が，それぞれプレゼンテーション</p> <p style="text-align: right;">（担当：義務教育課）</p>
3	<p>○宮城北部リトルシニアが第20回日本リトルシニア全国選抜野球大会に出場</p> <p>第35回リトルシニア秋季新人東北大会で優勝し，第20回日本リトルシニア全国選抜野球大会に出場する宮城北部リトルシニアの選手及び関係者が，2月24日（月）に知事を表敬訪問した。</p> <p>【概要】</p> <p>大会名：第20回日本リトルシニア全国選抜野球大会</p> <p>期 日：平成26年3月25日（火）～3月31日（月）</p> <p>会 場：京セラドーム大阪 他 出場チーム：64チーム</p> <p style="text-align: right;">（担当：スポーツ健康課）</p>



NO.	概 要
4	<p>○羽生結弦選手がソチオリンピック冬季大会で金メダル</p> <p>第22回オリンピック冬季競技大会（ソチ）で優勝した羽生結弦選手（ANA）及び関係者が2月26日（水）に知事を表敬訪問した。</p> <p>【概要】</p> <p>大会名：第22回オリンピック冬季競技大会（ソチ） フィギュアスケート男子シングル 2月13日（ショート）、14日（フリー）</p> <p>結果：第1位（金メダル）</p> <div data-bbox="1688 300 2078 564" data-label="Image"> </div> <p style="text-align: right;">（担当：スポーツ健康課）</p>
5	<p>○東陵高等学校が第86回選抜高等学校野球大会に出場</p> <p>第86回選抜高等学校野球大会に出場する東陵高等学校の選手及び関係者が、2月26日（水）に知事を表敬訪問した。</p> <p>【概要】</p> <p>大会名：第86回選抜高等学校野球大会 期 日：平成26年3月21日（金）～12日間 会 場：阪神甲子園球場 出場校：32校</p> <div data-bbox="1639 660 2069 922" data-label="Image"> </div> <p style="text-align: right;">（担当：スポーツ健康課）</p>
6	<p>○東日本大震災に係る児童生徒等の作品集を掲載</p> <p>本県の児童生徒等が東日本大震災での体験やその後の経験を通して学んだこと、郷土への思い等を綴った詩や作文、絵画等の作品等について、県教育委員会のホームページに掲載した。</p> <p>【概要】</p> <p>① 掲載している作品等 11市町、22校から提供の118の作文、絵等 ② 掲載しているホームページのアドレス http://www.pref.miyagi.jp/site/kyouiku/sakuhin.html</p> <div data-bbox="1603 1011 2092 1267" data-label="Image"> </div> <p style="text-align: right;">10年後の宮戸島平成23年度宮戸小学校児童一同 （担当：総務課）</p>

第69回国民体育大会冬季大会の結果について

1 概要

(1)開催期日・開催地

競技会名	開催期間	開催地
スケート・アイスホッケー競技会	平成26年1月28日(火)～2月2日(日)	栃木県日光市
スキー競技会	平成26年2月21日(金)～24日(月)	山形県山形市・上山市

(2)参加人員

競技等	選手団	監督	選手				監督 選手 合計	本部 役員	選手団 合計
			成男	成女	少男	少女			
スケート	スピード	1	0	1	0	1	3	7	46
	ショートトラック	1	1	0	0	0	2		
	フィギュア	0	0	0	0	0	0		
	合計	2	1	1	0	1	5		
アイスホッケー		2	16	—	16	—	34	7	49
スケート・アイスホッケー合計		4	17	1	16	1	39		
スキー	ジャイアントスラローム	2	9	5	5	4	25	7	49
	クロスカントリー	0	8	2	5	2	17		
	スペシャルジャンプ	0	0	0	0	0	0		
	コンバインド	0	0	0	0	0	0		
スキー合計		2	17	7	10	6	42	14	95
冬季大会合計		6	34	8	26	7	81		

2 成績（天皇杯・皇后杯の得点及び順位）

(1)成績概要（1競技あたり参加点10点を含む）

競技	総合	スケート						アイスホッケー				スキー						冬季合計	
		成男	成女	少男	少女	得点	順位	成男	少男	得点	順位	成男	成女	少男	少女	得点	順位	得点	順位
天皇杯	今年	0	0	0	0	10	27	0	0	0	12	0	0	0	0	10	23	20	<u>33</u>
	昨年	0	0	3	0	13	27	0	10	20	9	0	5	0	0	15	16	48	25
皇后杯	今年	—	0	—	0	10	22	—	—	—	—	—	0	—	0	0	18	10	<u>26</u>
	昨年	0	0	0	0	10	21	—	—	—	—	—	5	—	0	15	11	25	24
冬季大会参加得点																	30点		