

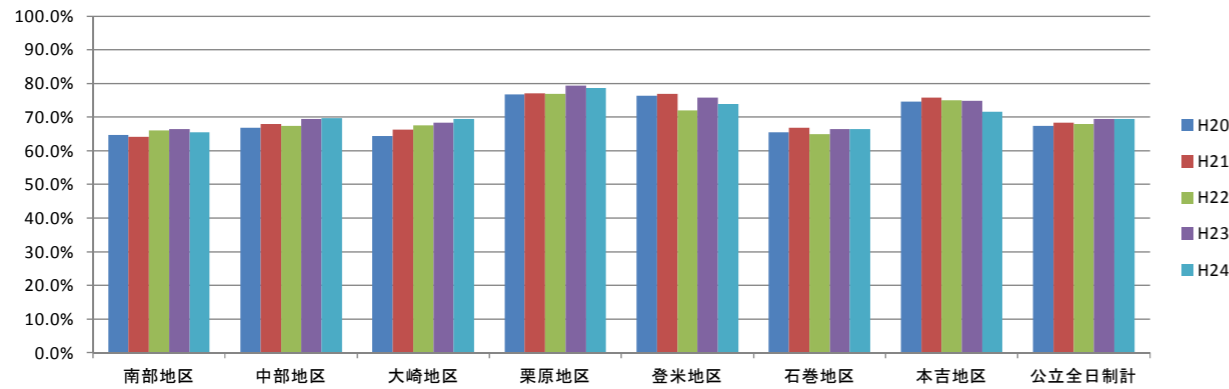
■ 部活動の状況

(1) 運動部の加入状況

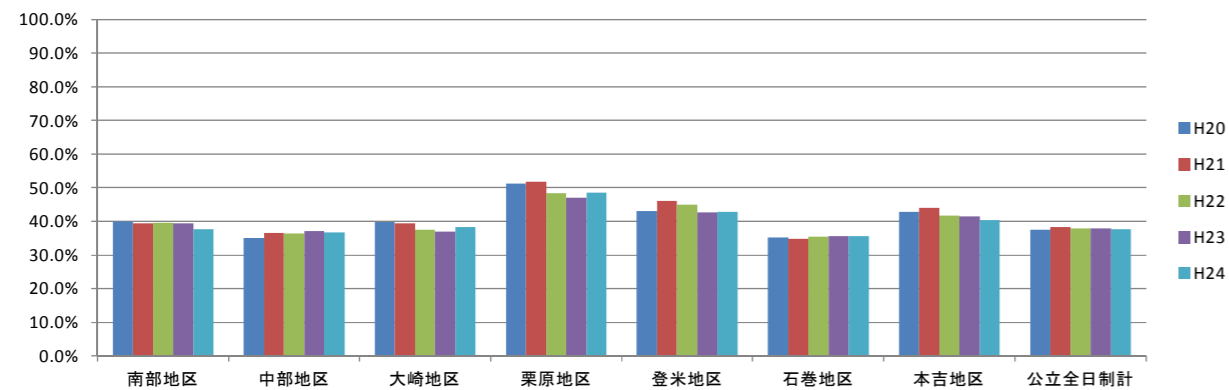
① 地区別

	平成20年度加入率			平成21年度加入率			平成22年度加入率			平成23年度加入率			平成24年度加入率		
	男子	女子	合計	男子	女子	合計	男子	女子	合計	男子	女子	合計	男子	女子	合計
南部地区	64.7%	40.0%	53.0%	64.1%	39.5%	52.5%	66.0%	39.7%	53.6%	66.5%	39.4%	53.9%	65.5%	37.7%	52.8%
中部地区	66.9%	35.0%	50.7%	68.0%	36.7%	51.7%	67.5%	36.5%	51.4%	69.5%	37.1%	52.3%	69.7%	36.8%	52.2%
大崎地区	64.4%	39.7%	51.9%	66.3%	39.5%	52.8%	67.6%	37.5%	52.4%	68.3%	37.0%	52.7%	69.5%	38.4%	54.2%
栗原地区	76.7%	51.2%	63.9%	77.1%	51.9%	64.5%	77.0%	48.4%	62.2%	79.4%	47.0%	62.2%	78.7%	48.6%	62.7%
登米地区	76.3%	43.1%	61.1%	77.0%	46.2%	63.4%	72.1%	44.9%	59.9%	75.8%	42.7%	60.6%	73.9%	42.9%	59.0%
石巻地区	65.5%	35.3%	50.3%	66.8%	34.9%	50.5%	65.0%	35.4%	50.2%	66.5%	35.6%	51.1%	66.5%	35.7%	50.9%
本吉地区	74.6%	42.9%	58.0%	75.8%	43.9%	59.2%	75.0%	41.8%	58.3%	74.9%	41.6%	58.6%	71.6%	40.3%	56.6%
公立全日計	67.5%	37.5%	52.4%	68.4%	38.4%	53.2%	68.0%	37.8%	52.7%	69.6%	38.0%	53.4%	69.4%	37.8%	53.2%

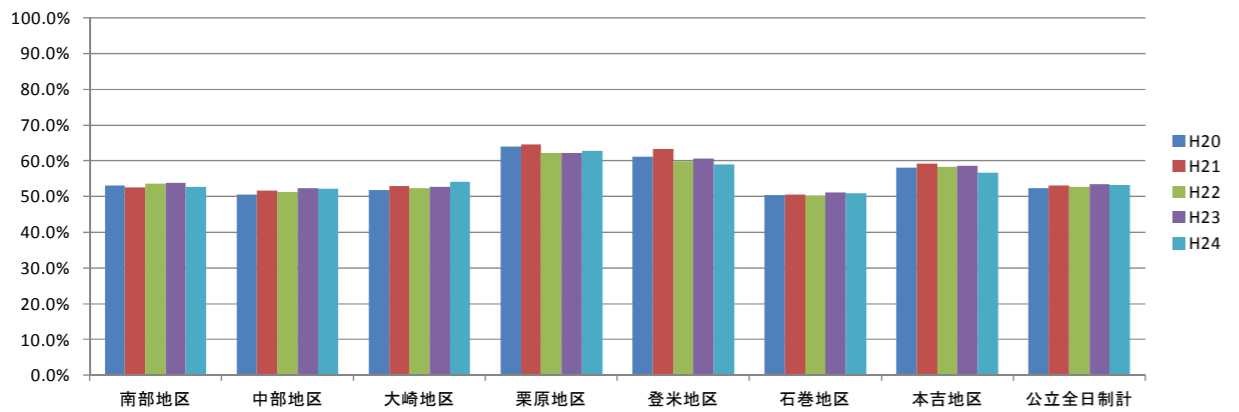
■ 男子生徒



■ 女子生徒



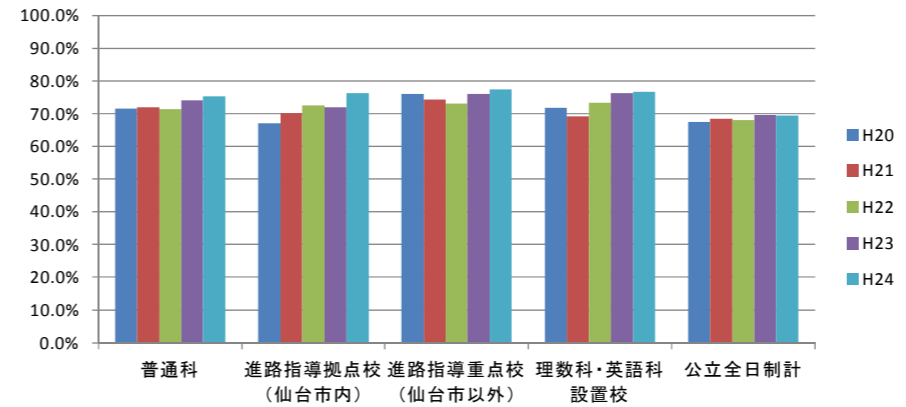
■ 男女合計



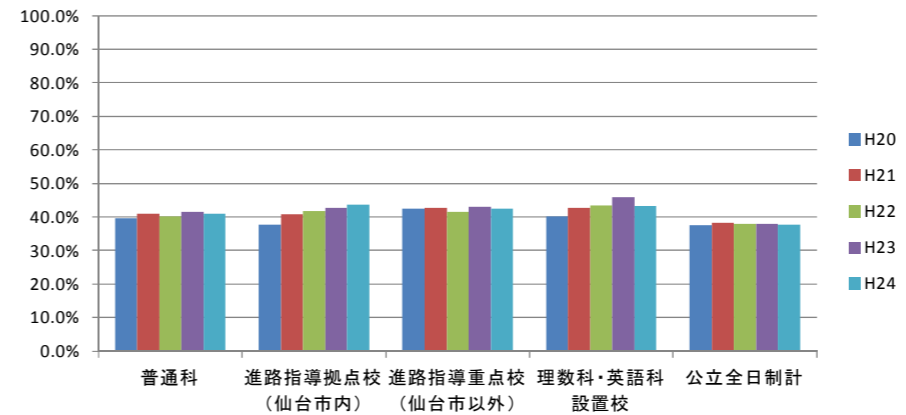
② 学校のタイプ別

	平成20年度加入率			平成21年度加入率			平成22年度加入率			平成23年度加入率			平成24年度加入率		
	男子	女子	合計	男子	女子	合計	男子	女子	合計	男子	女子	合計	男子	女子	合計
普通科校	71.6%	39.7%	53.8%	72.0%	41.0%	54.5%	71.4%	40.2%	53.9%	74.1%	41.5%	55.7%	75.2%	41.0%	55.8%
進路指導拠点校 (仙台市内)	67.1%	37.7%	54.3%	70.1%	40.9%	56.6%	72.5%	41.7%	57.7%	72.0%	42.6%	56.9%	76.2%	43.7%	59.1%
進路指導重点校 (仙台市以外)	76.1%	42.4%	57.4%	74.2%	42.7%	56.7%	73.1%	41.6%	56.1%	76.0%	43.1%	58.3%	77.4%	42.4%	58.8%
理数科・英語科 設置校	71.8%	40.2%	55.8%	69.2%	42.7%	55.3%	73.3%	43.5%	57.5%	76.3%	45.8%	60.0%	76.6%	43.2%	58.8%
公立全日計	67.5%	37.5%	52.4%	68.4%	38.4%	53.2%	68.0%	37.8%	52.7%	69.6%	38.0%	53.4%	69.4%	37.8%	53.2%

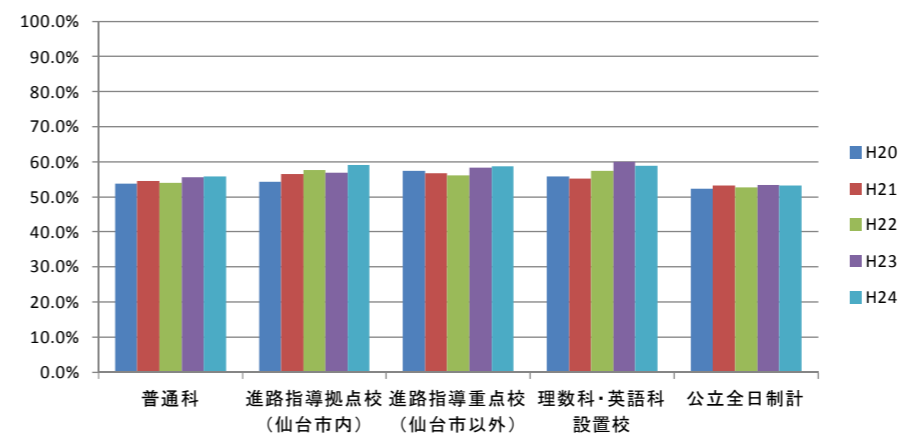
■ 男子生徒



■ 女子生徒



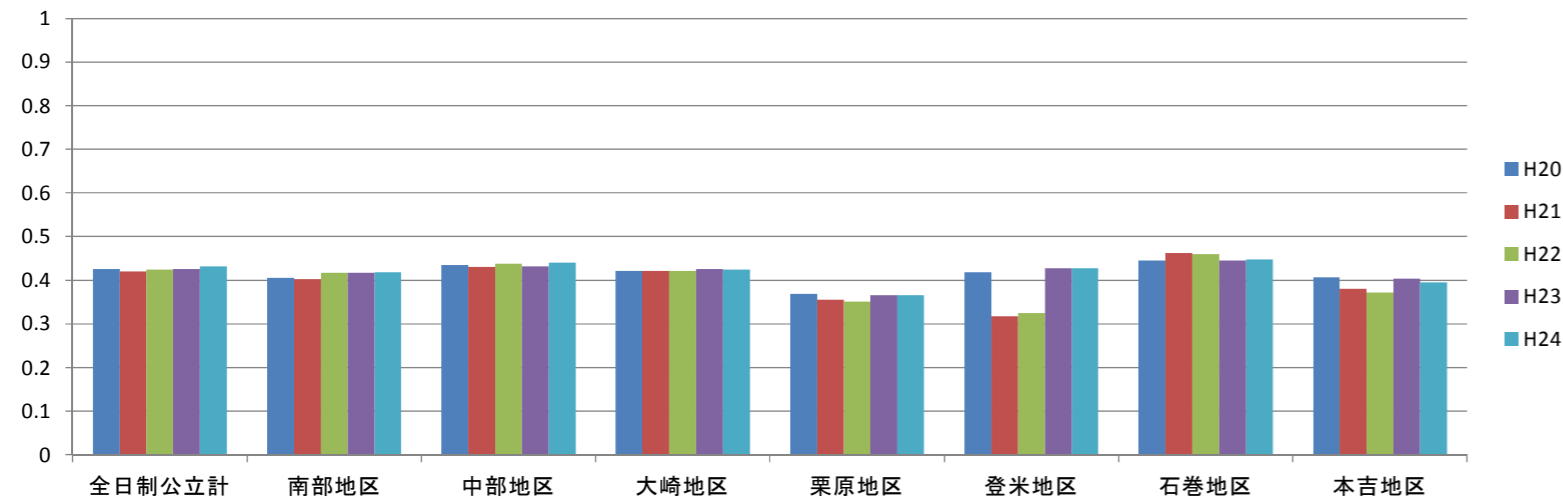
■ 男女合計



(2)文化部の加入状況

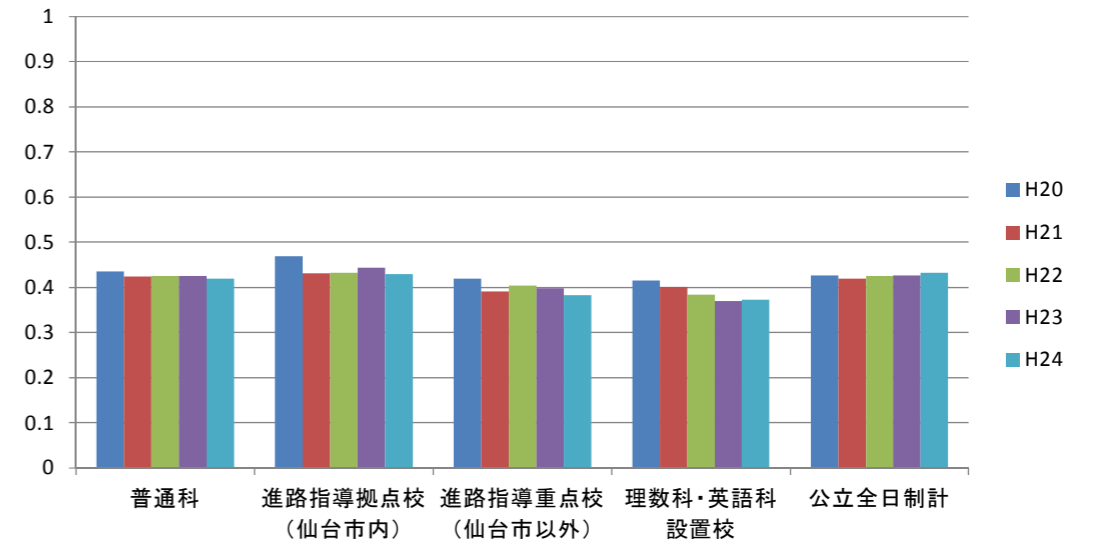
①地区別

	平成20年度 加入率	平成21年度 加入率	平成22年度 加入率	平成23年度 加入率	平成24年度 加入率
南部地区	40.5%	40.3%	41.7%	41.7%	41.9%
中部地区	43.4%	43.0%	43.8%	43.1%	44.1%
大崎地区	42.2%	42.1%	42.1%	42.6%	42.5%
栗原地区	36.8%	35.5%	35.1%	36.5%	36.5%
登米地区	41.9%	31.8%	32.5%	42.7%	42.7%
石巻地区	44.5%	46.3%	46.0%	44.5%	44.8%
本吉地区	40.7%	38.1%	37.1%	40.4%	39.5%
全日制公立計	42.6%	42.0%	42.5%	42.6%	43.2%



②学校のタイプ別

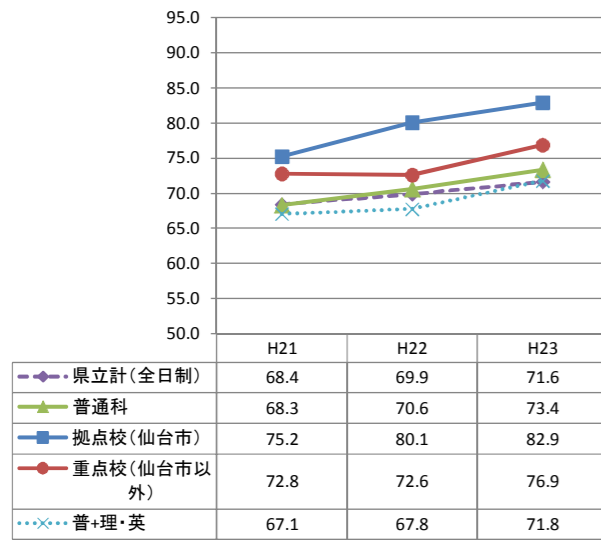
	平成20年度 加入率	平成21年度 加入率	平成22年度 加入率	平成23年度 加入率	平成24年度 加入率
普通科	43.4%	42.3%	42.4%	42.5%	41.9%
進路指導拠点校 (仙台市内)	46.9%	43.1%	43.2%	44.4%	42.9%
進路指導重点校 (仙台市以外)	41.9%	39.1%	40.3%	39.8%	38.2%
理数科・英語科 設置校	41.5%	40.1%	38.4%	37.0%	37.2%
公立全日制計	42.6%	42.0%	42.5%	42.6%	43.2%



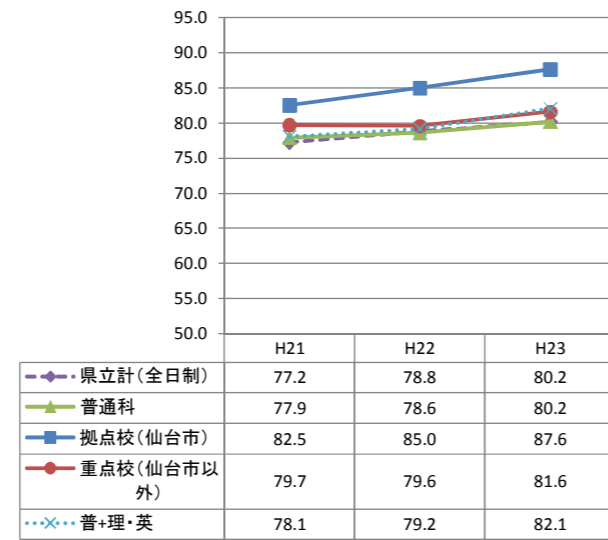
■ 学校評価

(1) 学校タイプ別

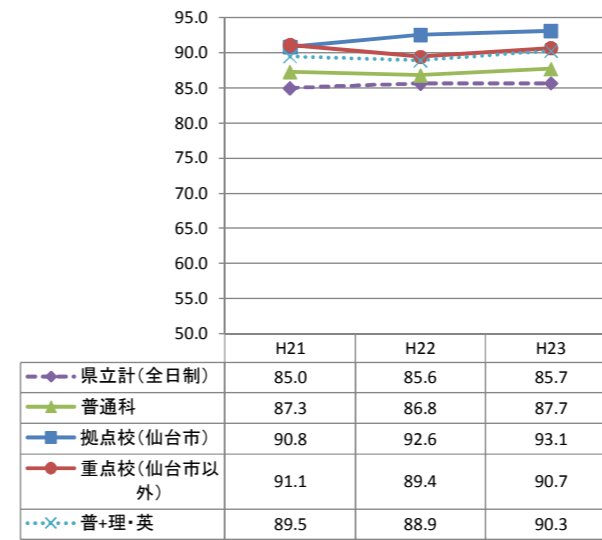
①「学ぶ意欲を引き出し、学力を身につけられるような授業が行われている」肯定的評価の割合(%)



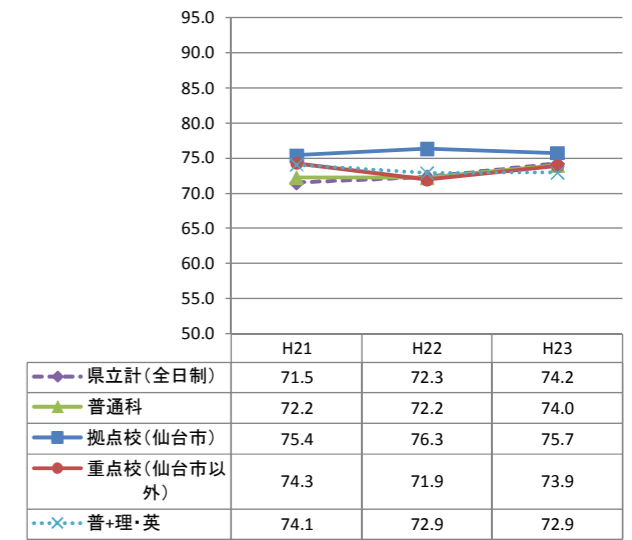
②「進路目標の明確化に向けた適切な指導が行われている」肯定的評価の割合(%)



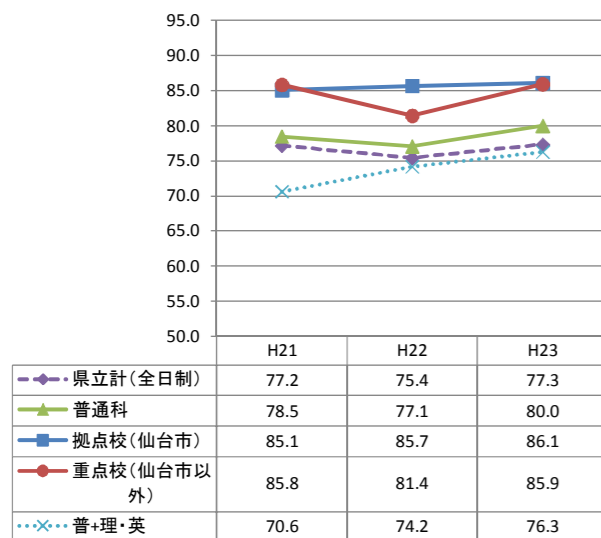
③「部活動は活発に行われている」肯定的評価の割合(%)



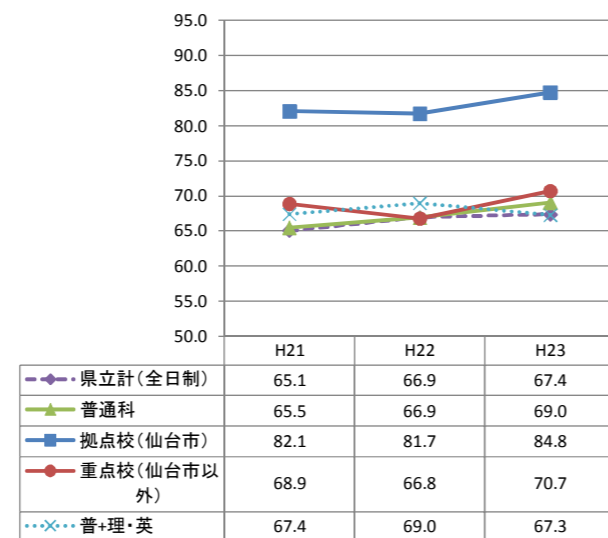
④「生徒会活動は活発に行われている」肯定的評価の割合(%)



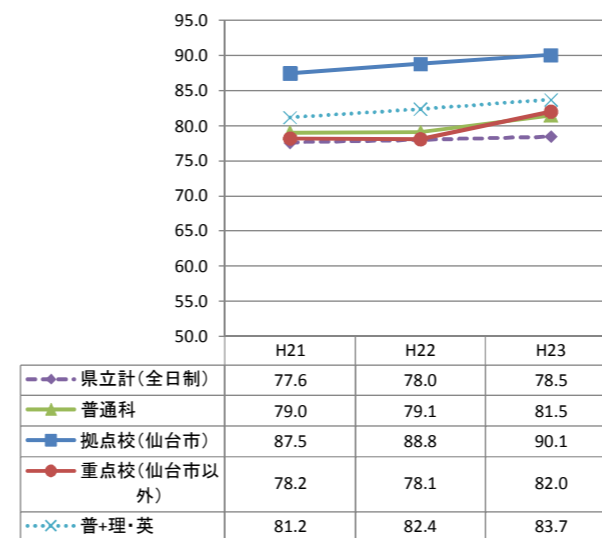
⑤「有意義な学校行事がある」肯定的評価の割合(%)



⑥「地域や伝統などに根ざした特色ある学校づくりに取り組んでいる」肯定的評価の割合(%)



⑦「学校生活は充実している」肯定的評価の割合(%)



(資料)宮城県教育庁調べ