

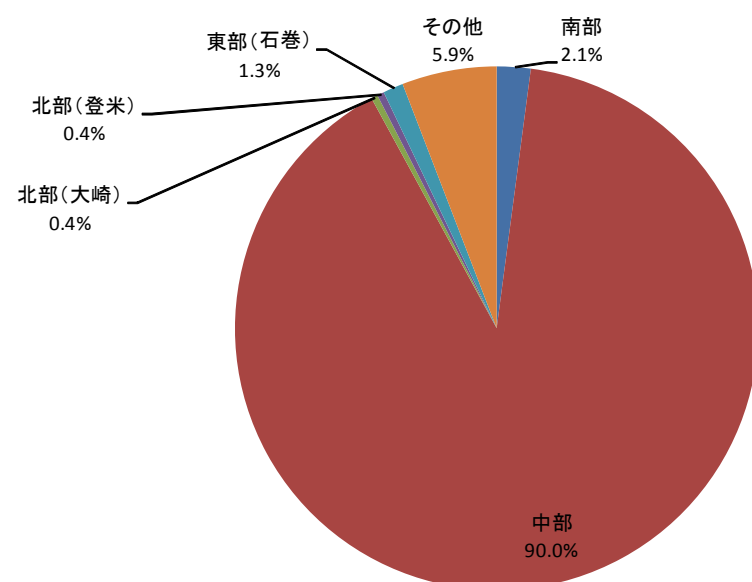
中高一貫教育に関するデータ

■ 県立中学校の出身小学校市町村別生徒数(中学校1年次)

(1) 仙台二華中学校

地域	市町村	H22		H23		H24		計	
		生徒数(人)	構成比(%)	生徒数(人)	構成比(%)	生徒数(人)	構成比(%)	生徒数(人)	構成比(%)
南部	白石	0	0.0	0	0.0	1	1.3	1	0.4
	大河原町	1	1.3	1	1.3	1	1.3	3	1.3
	柴田町	0	0.0	1	1.3	0	0.0	1	0.4
	南部小計	1	1.3	2	2.5	2	2.5	5	2.1
中部	仙台市	55	69.6	61	76.3	59	73.8	175	73.2
	塩竈市	2	2.5	1	1.3	0	0.0	3	1.3
	名取市	4	5.1	4	5.0	4	5.0	12	5.0
	多賀城市	0	0.0	0	0.0	3	3.8	3	1.3
	岩沼市	3	3.8	1	1.3	0	0.0	4	1.7
	亘理町	1	1.3	0	0.0	1	1.3	2	0.8
	松島町	0	0.0	0	0.0	2	2.5	2	0.8
	七ヶ浜町	0	0.0	1	1.3	0	0.0	1	0.4
	利府町	0	0.0	2	2.5	1	1.3	3	1.3
	大和町	1	1.3	0	0.0	0	0.0	1	0.4
	富谷町	3	3.8	3	3.8	3	3.8	9	3.8
	中部小計	69	87.3	73	91.3	73	91.3	215	90.0
	北部(大崎)	美里町	1	1.3	0	0.0	0	0.0	1
北部(登米)	登米市	1	1.3	0	0.0	0	0.0	1	0.4
東部(石巻)	石巻市	1	1.3	1	1.3	1	1.3	3	1.3
その他		6	7.6	4	5.0	4	5.0	14	5.9
合計		79		80		80		239	

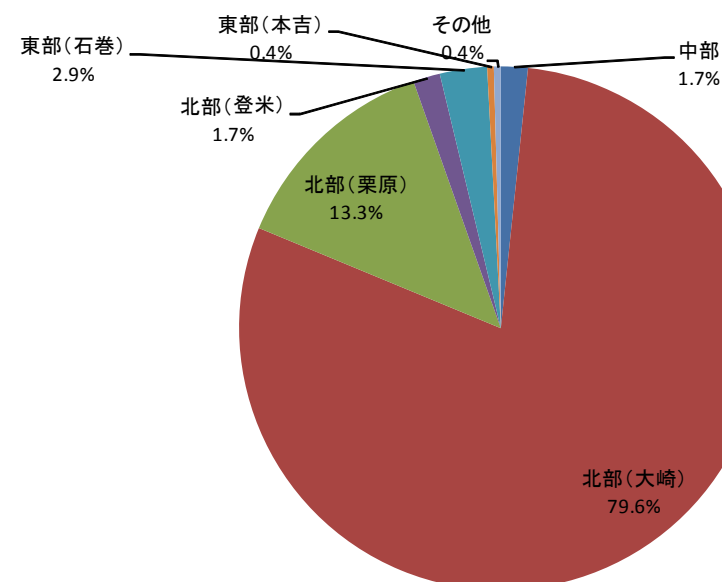
出身小学校の市町村別構成比(H22～H24年度3力年計)



(2) 古川黎明中学校

地区	市町村	H22		H23		H24		計	
		生徒数(人)	構成比(%)	生徒数(人)	構成比(%)	生徒数(人)	構成比(%)	生徒数(人)	構成比(%)
中部	七ヶ浜町	1	1.3	0	0.0	0	0.0	1	0.4
	大郷町	1	1.3	0	0.0	0	0.0	1	0.4
	富谷町	0	0.0	0	0.0	1	1.3	1	0.4
	大衡村	0	0.0	0	0.0	1	1.3	1	0.4
	中部小計	2	2.5	0	0.0	2	2.5	4	1.7
北部(大崎)	大崎市	42	52.5	57	71.3	49	61.3	148	61.7
	色麻町	7	8.8	1	1.3	5	6.3	13	5.4
	加美町	6	7.5	3	3.8	3	3.8	12	5.0
	涌谷町	3	3.8	1	1.3	3	3.8	7	2.9
	美里町	4	5.0	4	5.0	3	3.8	11	4.6
	北部(大崎)小計	62	77.5	66	82.5	63	78.8	191	79.6
	北部(栗原)	栗原市	12	15.0	9	11.3	11	13.8	32
北部(登米)	登米市	1	1.3	1	1.3	2	2.5	4	1.7
東部(石巻)	石巻市	2	2.5	2	2.5	1	1.3	5	2.1
	東松島市	0	0.0	0	0.0	1	1.3	1	0.4
	女川町	0	0.0	1	1.3	0	0.0	1	0.4
	東部(石巻)計	2	2.5	3	3.8	2	2.5	7	2.9
東部(本吉)	南三陸町	0	0.0	1	1.3	0	0.0	1	0.4
その他		1	1.3	0	0.0	0	0.0	1	0.4
合計		80		80		80		240	

出身小学校の市町村別構成比(H22～H24年度3力年計)



■ 県立中学校の出願倍率の推移(倍)

学校名	H17	H18	H19	H20	H21	H22	H23	H24
仙台二華						14.96	10.03	7.65
古川黎明	5.60	3.86	3.69	3.14	3.16	3.43	2.85	3.10

(資料)宮城県教育庁調べ

■ 県立中学校の出願者男女比の推移(%) (女子生徒の割合)

学校名	H17	H18	H19	H20	H21	H22	H23	H24
仙台二華						59.4	59.6	56.9
古川黎明	66.3	75.1	71.2	66.9	64.0	66.1	70.2	63.3

(資料)宮城県教育庁調べ

■ 県立中学校の生徒男女比の推移(%) (中学校1年次女子生徒の割合)

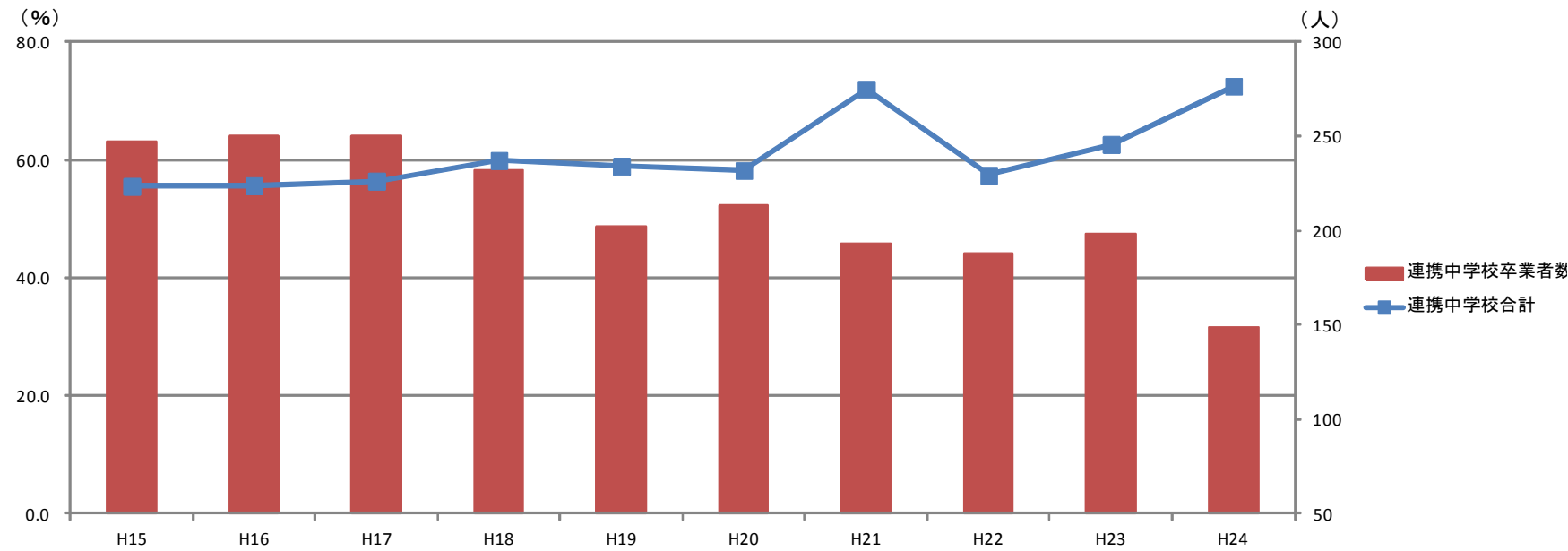
学校名	H17	H18	H19	H20	H21	H22	H23	H24
中学校計	49.0	48.9	49.0	49.0	49.0	48.6	48.7	48.1
県立	75.0	87.5	71.3	72.5	66.3	58.5	69.4	62.5
仙台二華						46.8	56.3	56.3
古川黎明	75.0	87.5	71.3	72.5	66.3	70.0	82.5	68.8
市町村立	48.7	48.5	48.7	48.8	48.7	48.3	48.4	47.8
仙台市	47.7	48.9	48.9	48.7	49.2	48.7	47.7	47.8
北部(大崎)	49.2	47.8	48.6	50.3	46.4	44.9	49.6	46.7
私立	57.8	60.0	58.9	55.1	57.6	56.3	55.0	53.5
中等教育学校	52.5	45.1	48.8	52.1	42.9	55.1	57.0	66.5

(資料)学校基本調査(文部科学省)

■ 連携中学校卒業生の志津川高校への進学率(%)

中学校	H15	H16	H17	H18	H19	H20	H21	H22	H23	H24
連携中学校合計	55.5	55.6	56.4	59.9	58.9	58.2	72.0	57.4	62.6	72.5
連携中学校卒業生数(人)	247	250	250	232	202	213	193	188	198	149

(備考)太線囲み部分は連携型入試を開始した年度

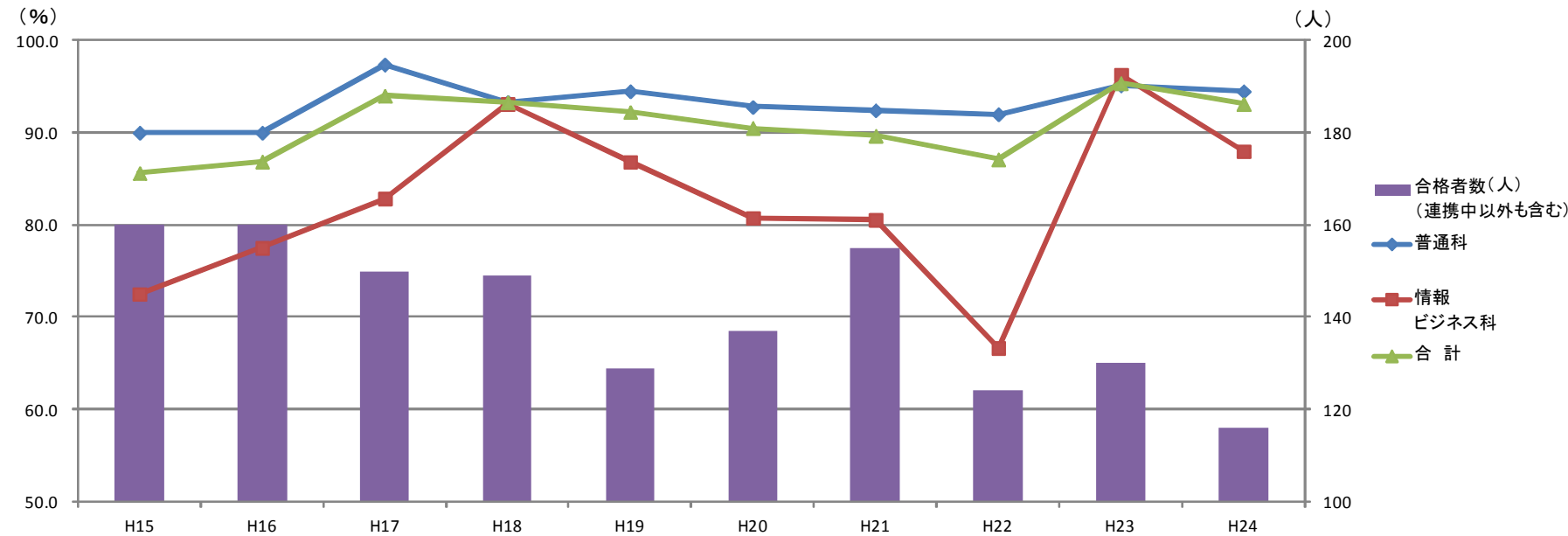


(資料)宮城県教育庁調べ

■ 志津川高校の連携中学校出身者割合(%)

学 科	H15	H16	H17	H18	H19	H20	H21	H22	H23	H24
普通科	90.0	90.0	97.4	93.3	94.5	92.8	92.4	92.0	95.1	94.5
情報ビジネス科	72.5	77.5	82.9	93.1	86.8	80.8	80.6	66.7	96.3	88.0
合 計	85.6	86.9	94.0	93.3	92.2	90.5	89.7	87.1	95.4	93.1
合格者数(人) (連携中以外も含む)	160	160	150	149	129	137	155	124	130	116

(備考)太線囲み部分は連携型入試を開始した年度



(資料)宮城県教育庁調べ

■ 連携型入試出願倍率の推移(倍)

学科	H17	H18	H19	H20	H21	H22	H23	H24
普通科	1.51	1.33	0.88	0.98	1.04	0.85	0.93	0.84
情報ビジネス科	1.42	0.92	1.50	0.62	0.85	0.47	0.79	0.65

(資料)宮城県教育庁調べ

■ 連携型入試に係る男女比の推移

(1)出願者における女子生徒の割合(%)

学科	H17	H18	H19	H20	H21	H22	H23	H24
普通科		48.4	60.7	41.5	51.8	48.9	48.0	36.3
情報ビジネス科		36.4	61.1	57.1	44.8	37.5	40.7	31.8
合計		46.7	60.8	44.1	50.4	47.2	46.5	35.4

(2)合格者における女子生徒の割合(%)

学科	H17	H18	H19	H20	H21	H22	H23	H24
普通科		53.1	60.7	41.7	52.7	50.0	49.0	37.9
情報ビジネス科		38.1	66.7	57.1	46.4	42.9	42.3	28.6
合計		50.4	62.0	44.4	51.4	49.0	47.6	36.1

(資料)宮城県教育庁調べ

(参考)連携中学校男女比の推移(%)
(中学校3年次女子生徒の割合)

中学校	H16	H17	H18	H19	H20	H21	H22	H23
連携中学校合計	49.0	46.8	54.4	47.4	50.0	46.5	42.4	40.3

(資料)学校基本調査(文部科学省)

■ 部活動の状況

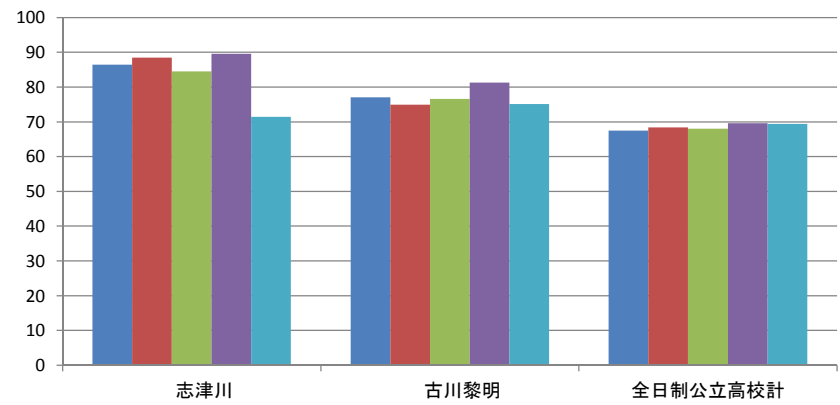
(1) 運動部の加入状況(高等学校)

※部活動登録人数は、重複登録者を累計している。

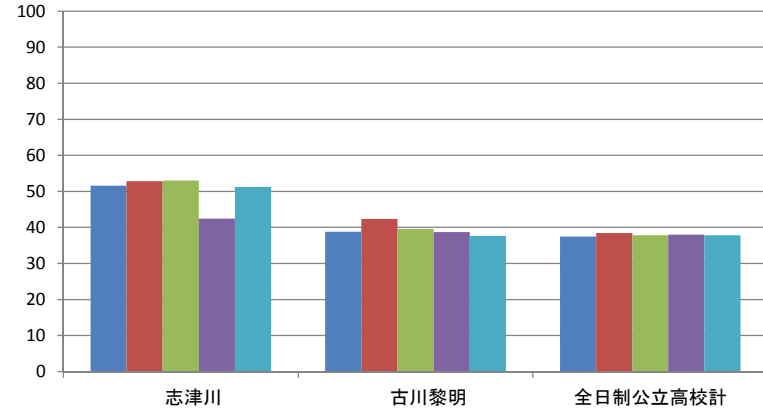
高校名	1学年の学年級数	運動施設(m ²)		平成24年度の運動部の状況 (◎男女、○男子のみ、◇女子のみ、愛=愛好会)																				運動部への加入率																								
		屋内施設		運動部設置数			硬式野球	軟式野球	ソフトボール	バレーボール	バスケットボール	ハンドボール	テニス	ソフトテニス	卓球	バドミントン	サッカー	ラグビー	陸上	体操	新体操	水泳	山岳・ワンゲル	レスリング	柔道	剣道(なぎなた)	弓道	空手	アーチェリー	スキー	フェンシング	平成0年度			平成21年度			平成22年度			平成23年度			平成24年度				
		体育館	武道場	計	男女	男子のみ																										女子のみ	男子	女子	男女計	男子	女子	男女計	男子	女子	男女計	男子	女子	男女計	男子	女子	男女計	
志津川	4	31,182	1,583	510	12	8	2	2	○	◇	◎	◎		◇	◎	◎	○		◎					◎	◎	◎								86.4%	51.6%	68.3%	88.5%	52.8%	69.9%	84.5%	53.0%	69.2%	89.6%	42.4%	65.7%	71.4%	51.2%	62.2%
古川黎明	6	36,537	2,066	600	15	9	1	4	○	◇	◇	◎	◇	◎	◎	◎	◎		◎		◇	愛			◎	◎			◎				77.0%	38.8%	48.2%	74.9%	42.3%	50.4%	76.6%	39.6%	48.5%	81.3%	38.7%	48.9%	75.1%	37.6%	48.1%	
全日制公立高校計																																67.5%	37.5%	52.4%	68.4%	38.4%	53.2%	68.0%	37.8%	52.7%	69.6%	38.0%	53.4%	69.4%	37.8%	53.2%		

【出典:設置状況は宮城県教育庁調べ、宮城県高等学校体育連盟調べ】

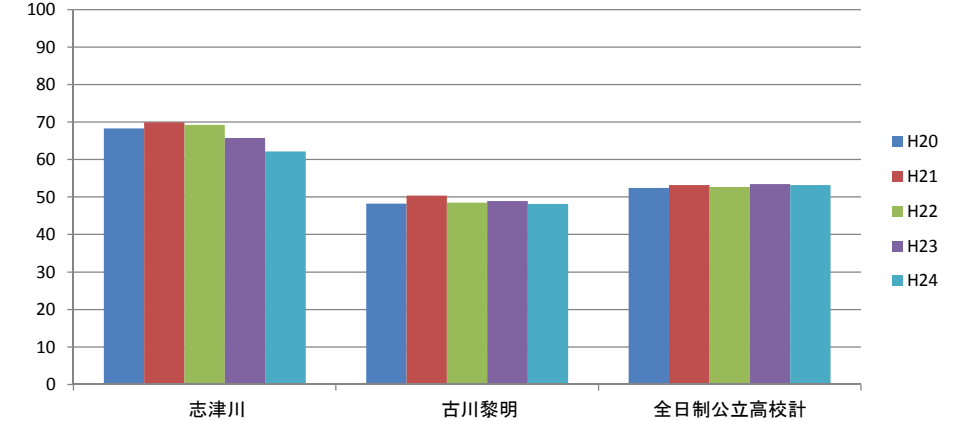
(1) 男子生徒



(2) 女子生徒



(3) 男女計



(2) 文化部の加入状況(高等学校)

※部活動登録人数は、重複登録者を累計している。

高校名	1学年の学年級数	平成24年度の文化部の設置状況																				文化部への加入率																
		設置数	吹奏楽	合唱	器楽・管弦楽	音楽	美術	演劇	映画	茶道	華道	書道	写真	自然科学	物理	化学	生物	地学	文芸	英語・ESS	新聞	放送	社会	家庭	囲碁・将棋	パソコン・コンピュータ	JRC	商業	手芸	茶華道	軽音楽	平成20年度	平成21年度	平成22年度	平成23年度	平成24年度		
志津川	4	7			◎	◎								◎																				21.4%	29.9%	30.8%	29.8%	30.8%
古川黎明	6	15	◎	◎	◎	◎	◎			◎	◎	◎	◎	◎				◎	◎	◎	◎	◎		◎										50.9%	48.4%	51.4%	51.3%	49.8%
公立全日制高校計																																		42.6%	42.0%	42.5%	42.6%	43.2%

【出典:設置状況は宮城県教育庁調べ、加入率は宮城県高等学校文化連盟調べ】

