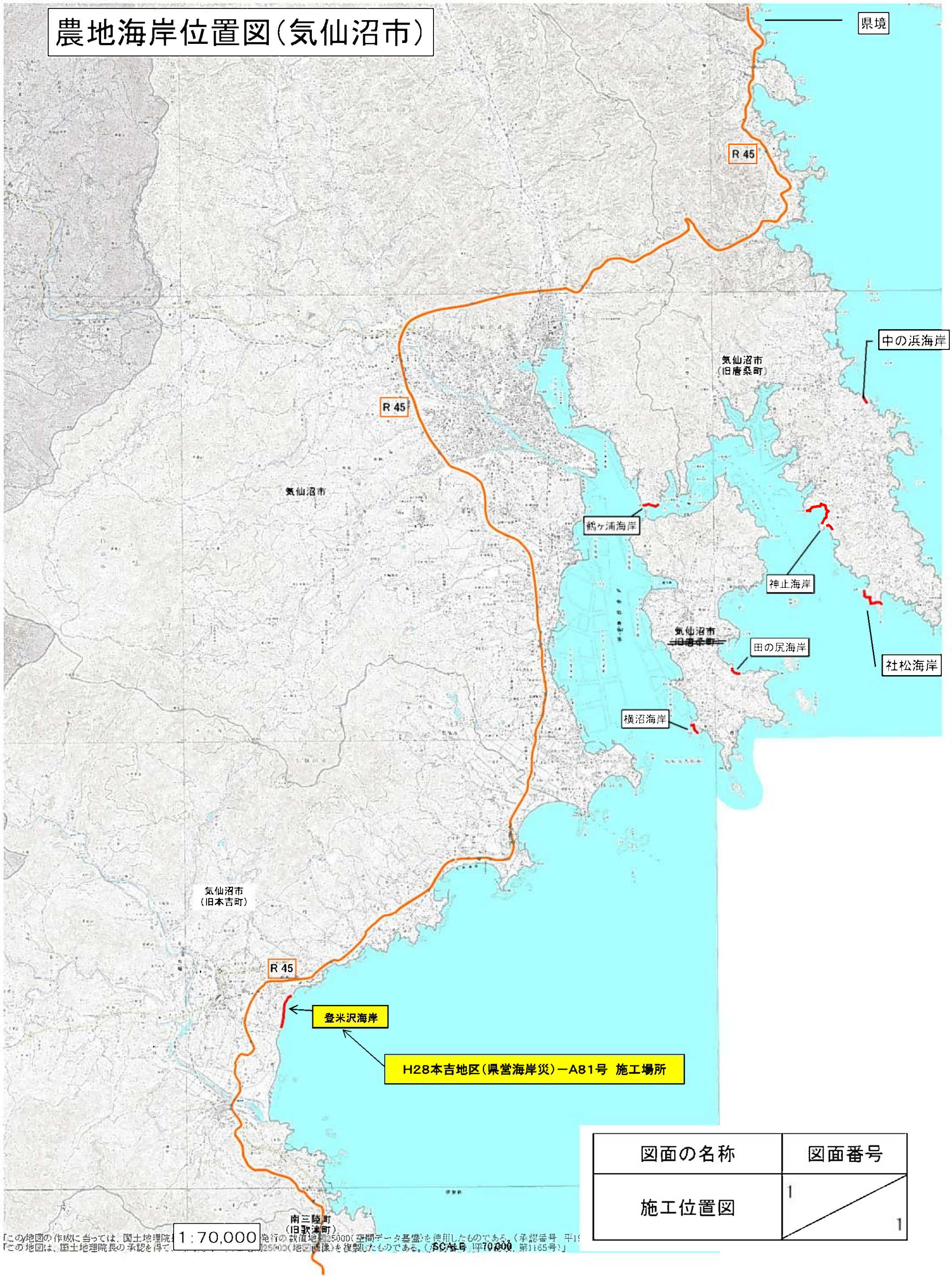


農地海岸位置図(気仙沼市)

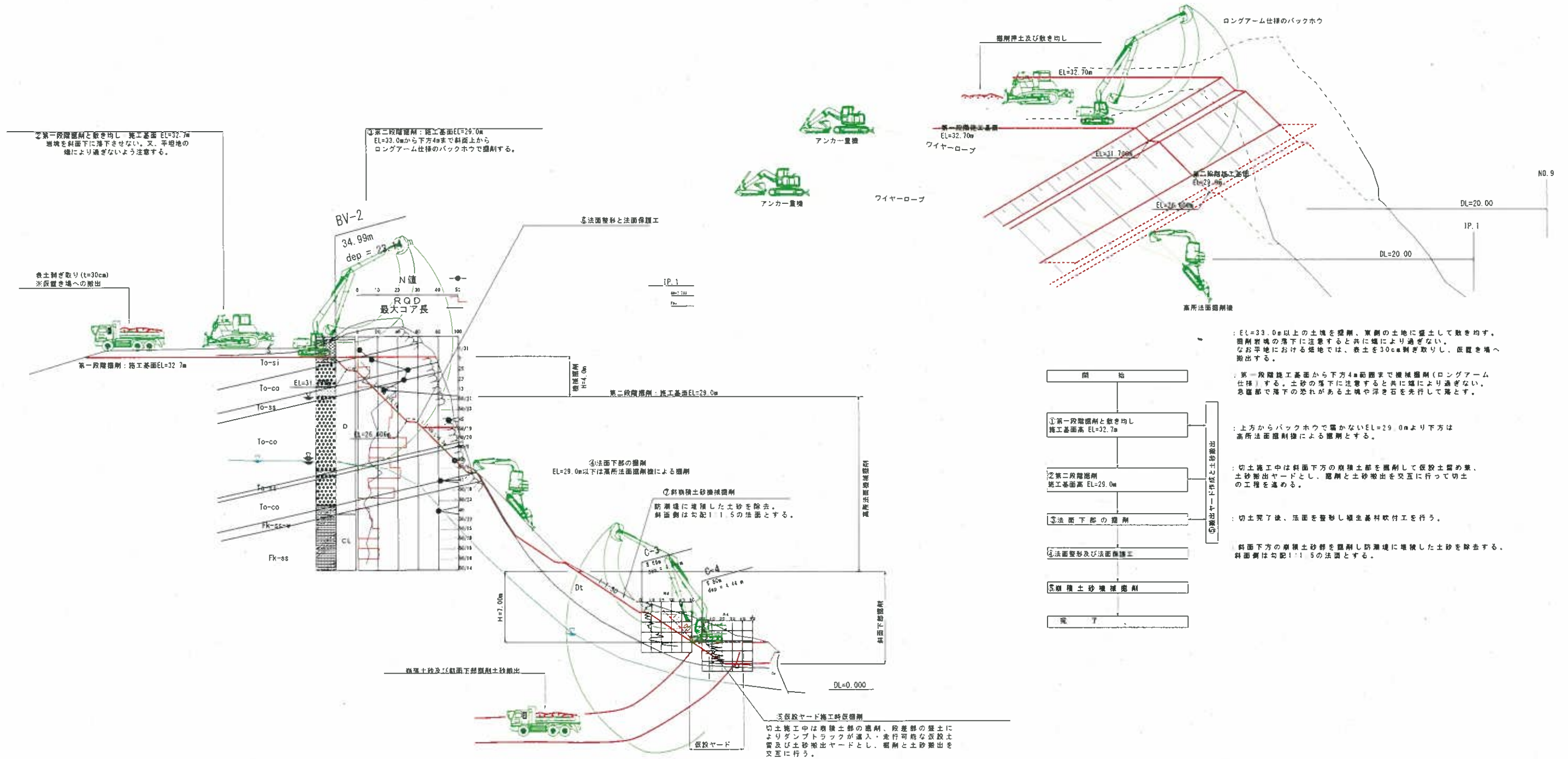


図面の名称	図面番号
施工位置図	1 / 1

この地図の作成に当っては、国土地理院発行の数値地図2500(空間データ基盤)を使用したものである。(承認番号 平19-012500(地図画像)を複製したものである。(SCALE 1:70,000, 第1165号)」

施工計画図(参考図)

S=1:200



- ①第一段階掘削と敷き均し
施工基準高 EL=32.7m
- ②第二段階掘削
施工基準高 EL=29.0m
- ③法面下部の掘削
EL=29.0m以下は高所法面掘削機による掘削
- ④法面整形及び法面保護工
- ⑤崩壊土砂堆積掘削
- ⑥新築崩壊土砂堆積掘削
防溜堤に堆積した土砂を除去。
斜面割合は勾配1:1.5の法面とする。

- ※ 施工時留意点
- 1 落石、崩落による人的災害防止のため、斜面上下の同時作業は厳禁。
 - 2 斜面下部で落石防護網設置時及び堆積ヤード施工時、落石に注意する。
見張り員を配置し、落石発生時に注意を喚起する。
切土時の落石や土砂の落ち方をよく観察し、末端部まで容易に到達する場合は堆積ヤードをポケット状に設置し、切り崩した土塊や砕が前面末端の仮設網に直撃当たりにくいようにする。
ある程度土砂が溜まったら速やかに搬出し、溜りに土塊が入らないようにする。
 - 3 急激な崩壊が生じたまま落ち残っている土塊を本格的な切土施工に先行して掘削し除去する。
 - 4 斜面からの掘削時、急激な崩壊が近寄り過ぎないように注意する。
また、掘削時に大量の土塊が崩落しないように注意して掘削する。

計画書の名称		計画番号
施工計画書(参考図)		NO. 9
年度	平成 年 月 日	完了
設計		
監理		
監査		
気仙沼地方振興事務所		
宮 城 県		

計画平面図 (法勾配 1:1.00)

S=1:500

各断面座標一覧 資料用紙系(地籍地番2011)

断面名	X座標	Y座標
A11	-134367.14	59129.947
A12	-134338.276	59374.837
A13	-134348.315	60214.584
A14	-134309.28	60081.834
A15	-132948.917	60573.913
A16	-132937.897	60569.382
A17	-134002.847	60622.173
A18	-134910.372	59684.248

中心線座標一覧 資料用紙系(地籍地番2011)

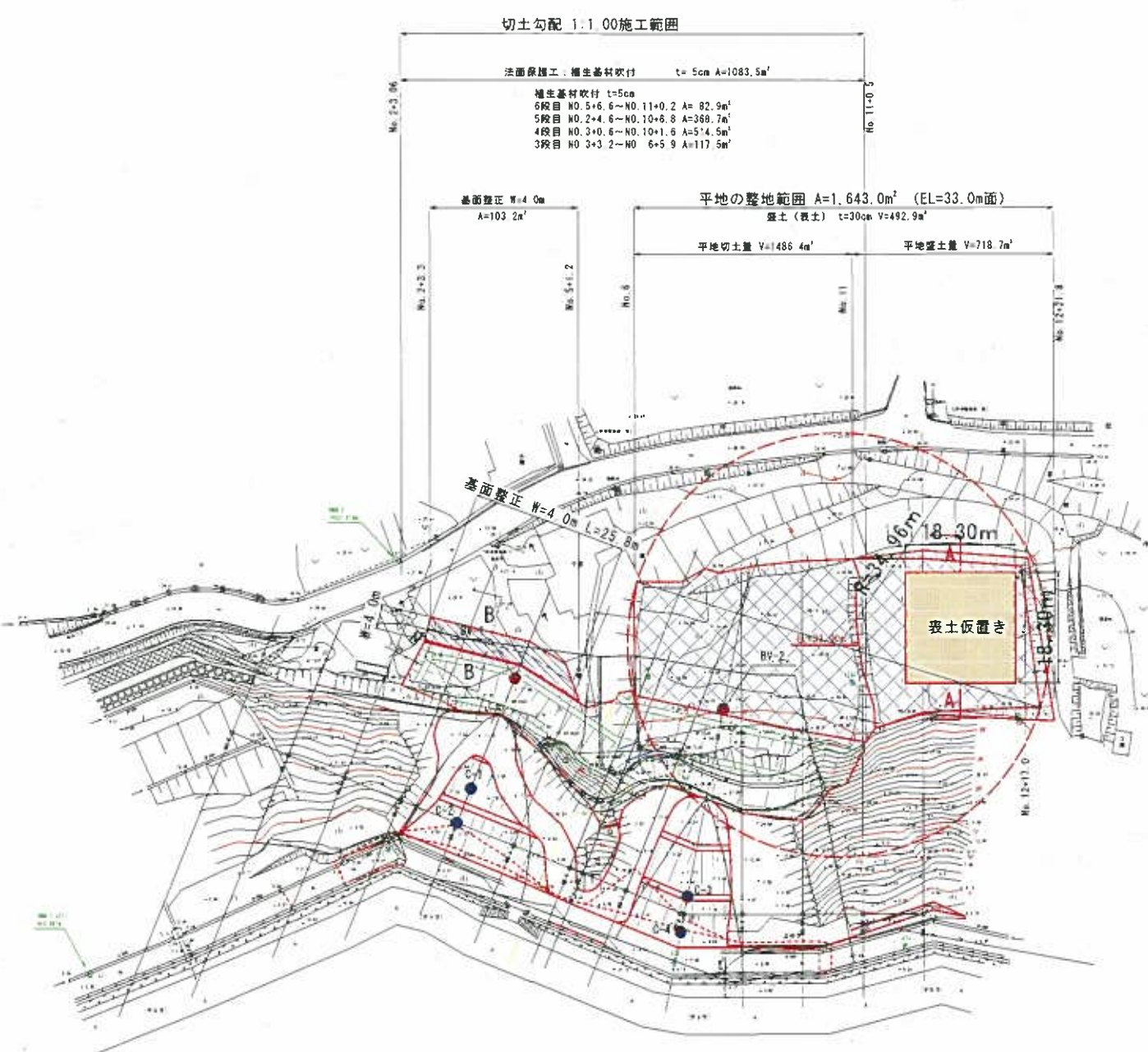
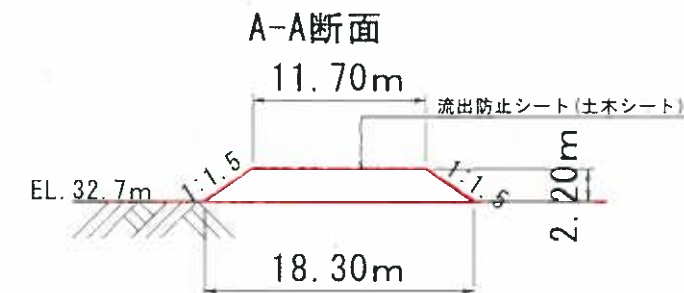
断面名	X座標	Y座標
190 0	-134023.783	59946.257
1P 1	-134046.264	60024.928
EP	-134033.425	60091.848
MD 1	-134025.845	59996.242
MD 2	-134027.964	59995.827
MC 2	-134029.970	59975.812
MC 4	-134031.227	59965.297
MC 5	-134034.265	59956.782
MC 6	-134028.152	60004.893
MC 7-2 36	-134019.811	60087.218
MC 7	-134018.219	60074.752
MC 8	-134046.242	60074.537
MC 9	-134018.645	60034.181
MD 10	-134018.923	60044.227
MD 11	-134019.748	60054.919
MD 12	-134022.640	60053.979

仮設道路標準断面図
B-B断面



表土仮置き場標準断面図

S=1:250



図書の名称	図番番号
足利川地区農地有期 欠付農地地質調査事業設計 計画平面図	1/13
測量	平成 年 月 日 測7
設計	
監理	
監製	
監査	
気仙沼地方振興事務所	
宮 城 県	