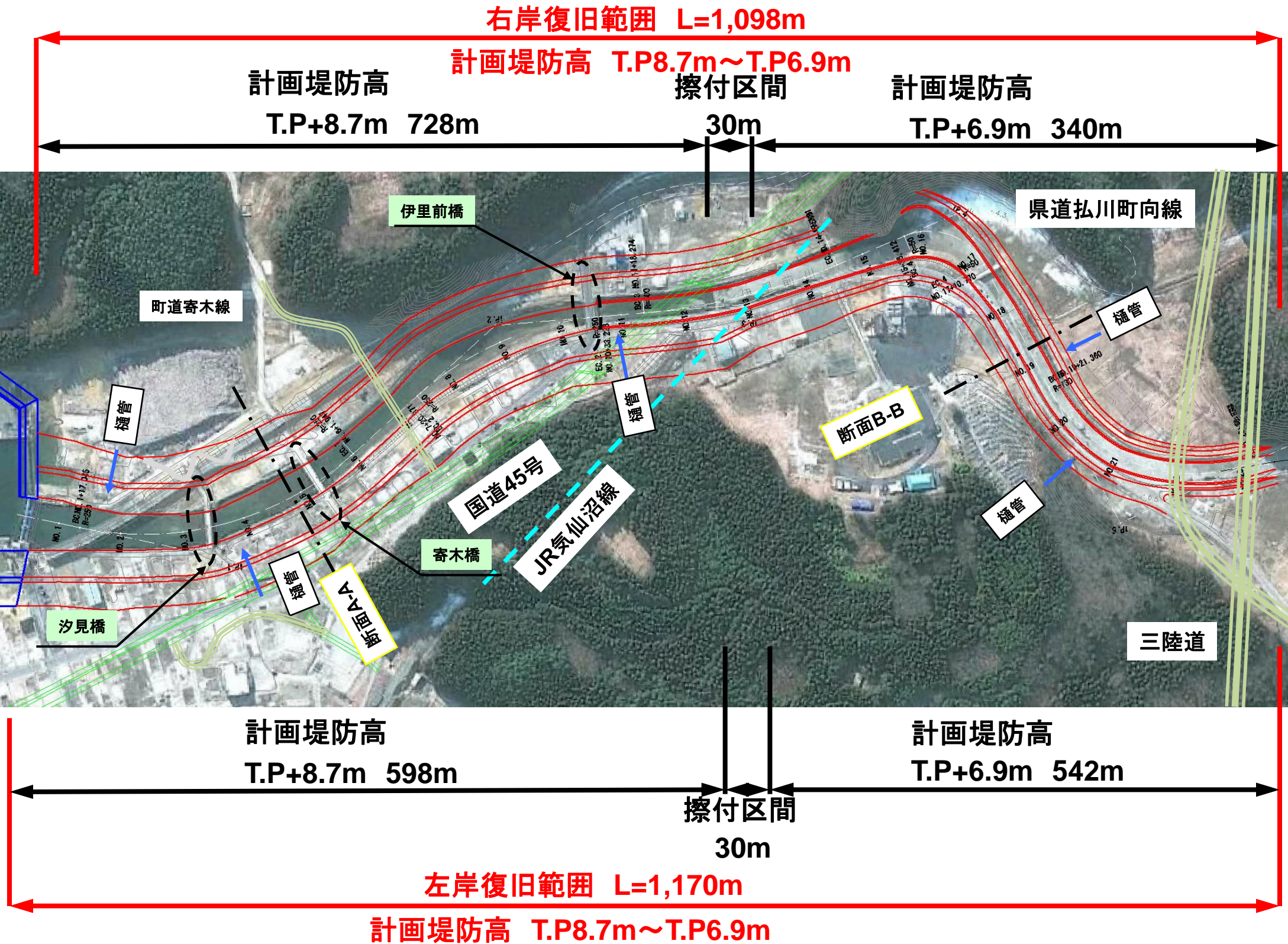


伊里前川平面図

宮城県気仙沼土木事務所

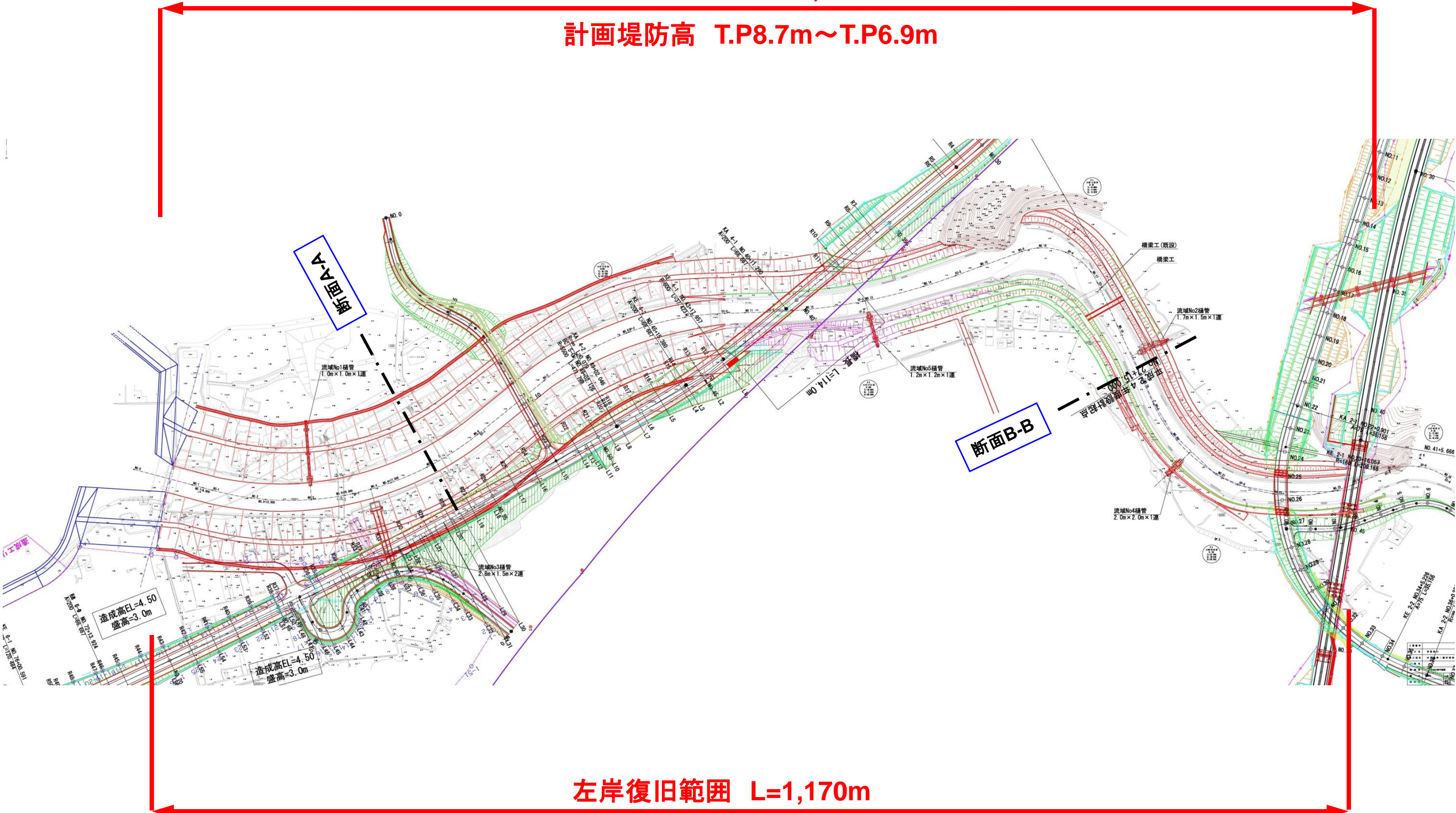


伊里前川平面図

宮城県気仙沼土木事務所

右岸復旧範囲 L=1,098m

計画堤防高 T.P8.7m~T.P6.9m



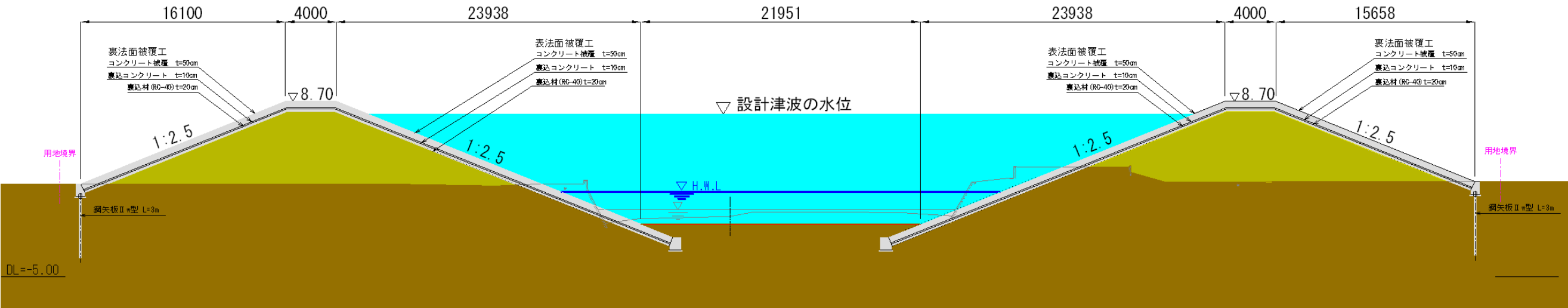
左岸復旧範囲 L=1,170m

計画堤防高 T.P8.7m~T.P6.9m

伊里前川標準横断面図

宮城県気仙沼土木事務所

断面A-A



断面B-B

