

# ② 最知海岸



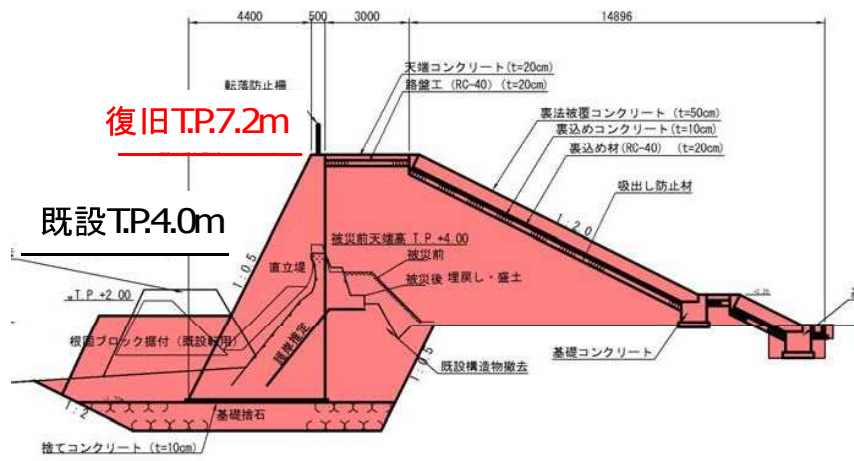
【空中写真及び位置図は国土地理院提供】

## 事業概要

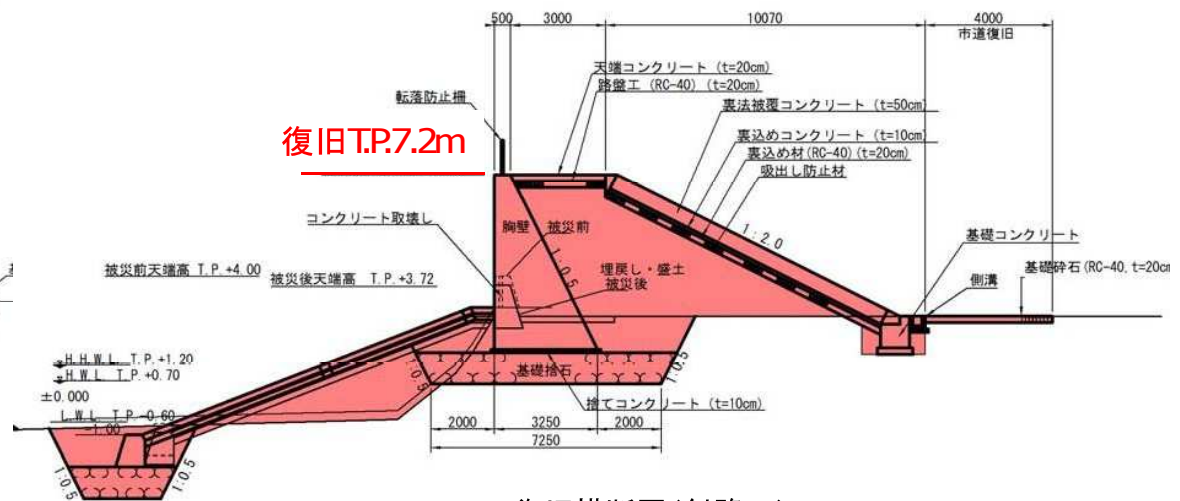
**復旧延長 L=798.8m**  
 直立堤 L=712.0m  
 樋門 N= 1.0箇所  
 測量設計 1式

## 復旧工程

海岸名	年次計画				
	H23	H24	H25	H26	H27
最知海岸	設計				
				復旧工事	



復旧横断面図



復旧横断面図(斜路工)

# ⑤ 岩井崎海岸



岩井崎海岸



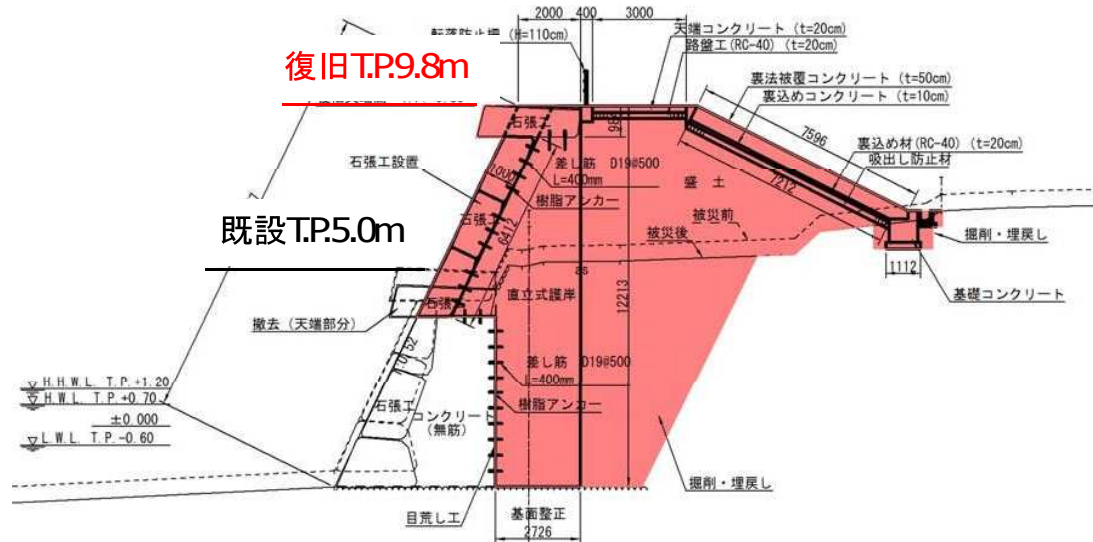
【空中写真及び位置図は国土地理院提供】

## 事業概要

復旧延長 L=103.8m  
 直立堤 L=103.8m  
 樋管工 N= 1.0箇所  
 測量設計 1式

## 復旧工程

海岸名	年次計画				
	H23	H24	H25	H26	H27
岩井崎海岸	設計				
				復旧工事	



復旧横断図



# 杉の下海岸

【参考】



杉の下海岸



復旧箇所

## 事業概要

復旧延長 L=15.0m  
防潮水門 N= 1.0基

## 復旧工程

海岸名	年次計画				
	H23	H24	H25	H26	H27
杉の下海岸	設計			復旧工事	

【空中写真及び位置図は国土地理院提供】

