

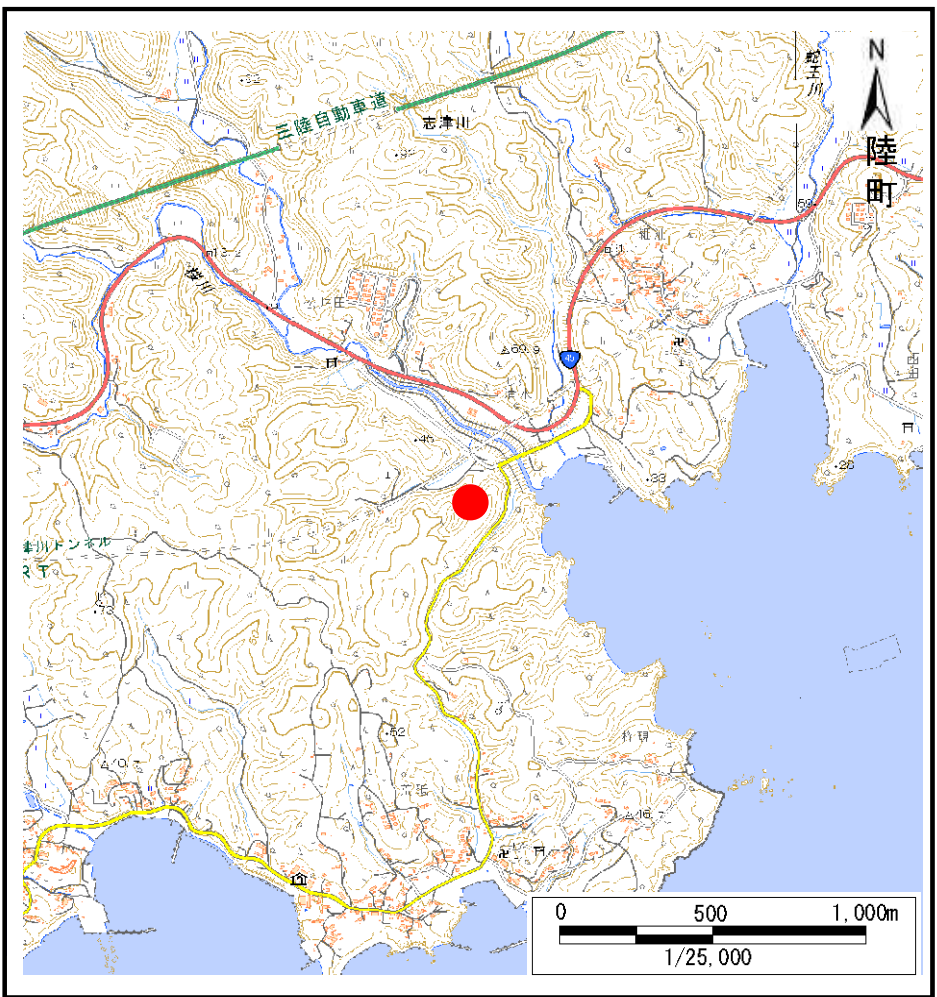
土砂災害警戒区域等の指定の告示に係る図書(その1)

告示番号	
告示年月日	

自然現象の種類	土石流
溪流番号	8-21-001(1282100001)
水系名	二級単独
河川名	桜川
溪流名	荒坂沢
所在地	本吉郡南三陸町志津川字清水浜, 荒坂, 小田
調査機関	宮城県気仙沼土木事務所



位置図(S=1:200,000)



位置図(S=1:25,000)

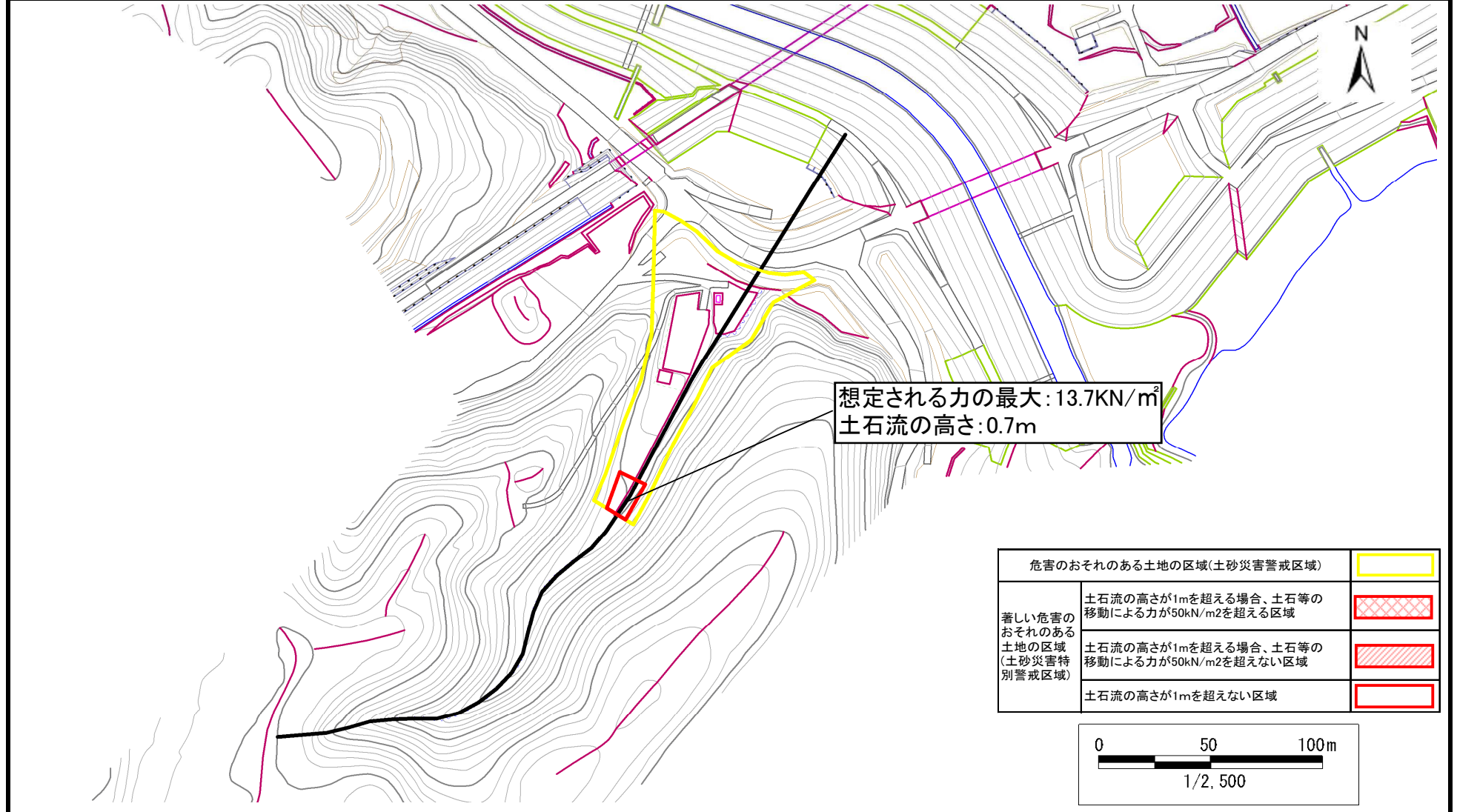
「測量法に基づく国土地理院長承認(複製)R 5JHf 109」「本製品を複製する場合には、国土地理院の長の承認を得なければならない。」

土砂災害警戒区域等の指定の告示に係る図書(その2)

告示番号	
告示年月日	

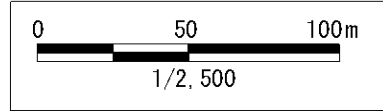
調査年度	令和3年度
------	-------

渓流の位置	渓流番号	8-21-001(1282100001)	渓流名	荒坂沢	所在地	本吉郡南三陸町志津川字清水浜, 荒坂, 小田
-------	------	----------------------	-----	-----	-----	------------------------



想定される力の最大: 13.7kN/m²
土石流の高さ: 0.7m

危害のおそれのある土地の区域(土砂災害警戒区域)		
著しい危害のおそれのある土地の区域(土砂災害特別警戒区域)	土石流の高さが1mを超える場合、土石等の移動による力が50kN/m ² を超える区域	
	土石流の高さが1mを超える場合、土石等の移動による力が50kN/m ² を超えない区域	
	土石流の高さが1mを超えない区域	



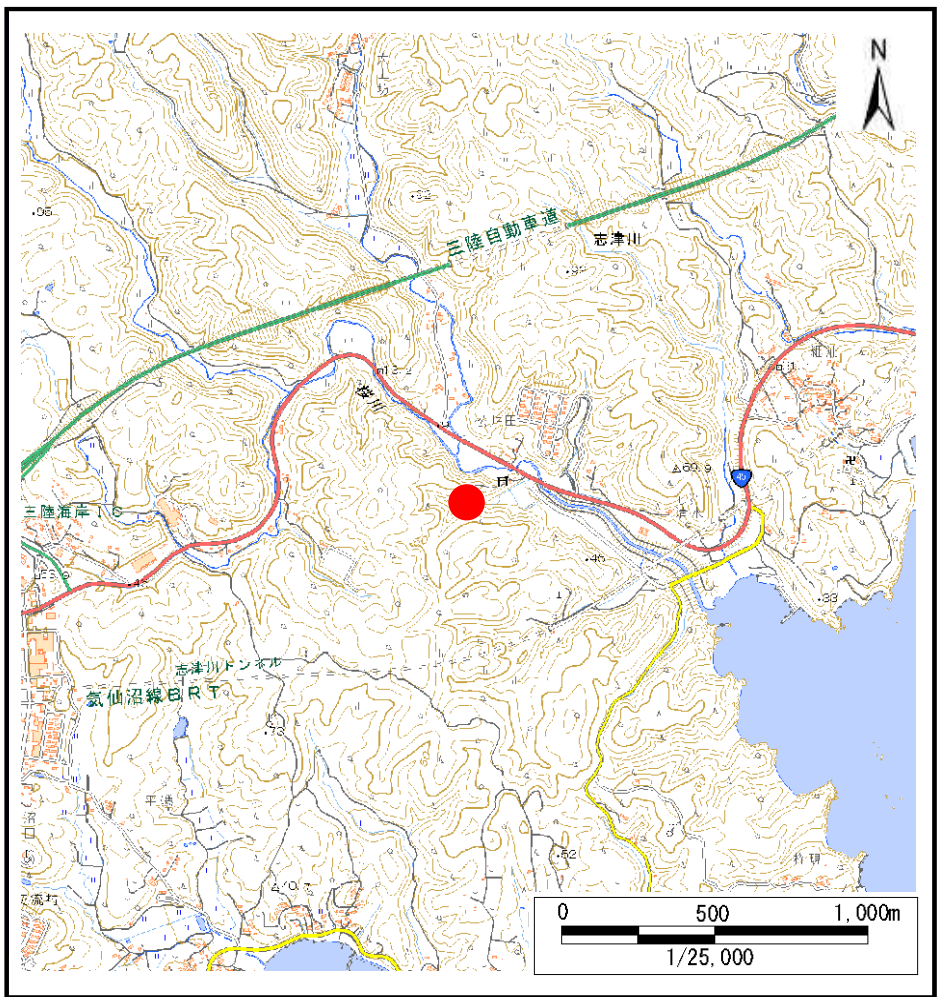
土砂災害警戒区域等の指定の告示に係る図書(その1)

告示番号	
告示年月日	

自然現象の種類	土石流
溪流番号	8-21-002(1282100002)
水系名	二級単独
河川名	桜川
溪流名	清水沢
所在地	本吉郡南三陸町志津川字松井田, 大畑
調査機関	宮城県気仙沼土木事務所



位置図(S=1:200,000)



位置図(S=1:25,000)

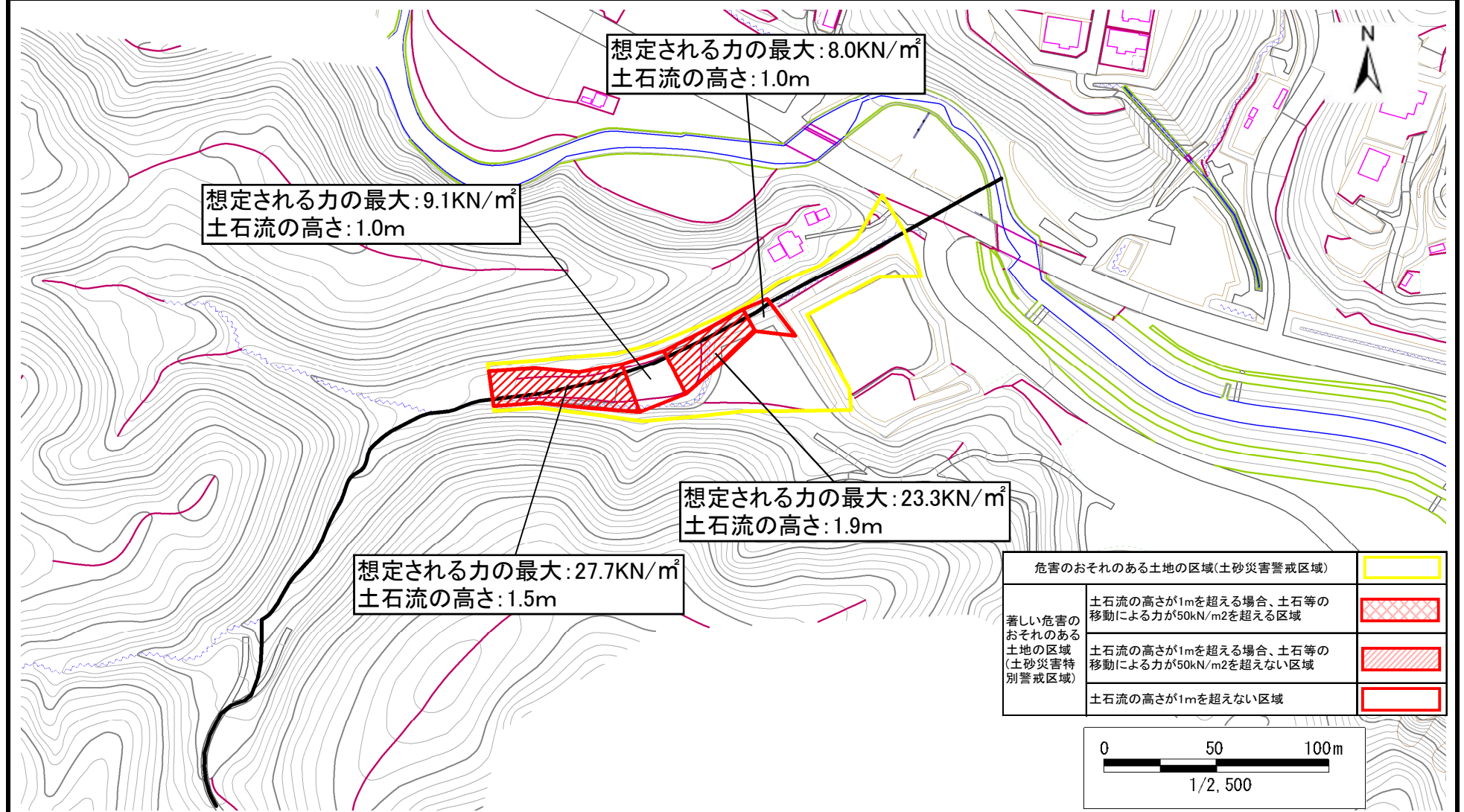
「測量法に基づく国土地理院長承認(複製)R 5JHf 109」本製品を複製する場合には、国土地理院の長の承認を得なければならない。」

土砂災害警戒区域等の指定の告示に係る図書(その2)

告示番号	
告示年月日	

調査年度	令和3年度
------	-------

渓流の位置	渓流番号	8-21-002(1282100002)	渓流名	清水沢	所在地	本吉郡南三陸町志津川字松井田, 大畑
-------	------	----------------------	-----	-----	-----	--------------------



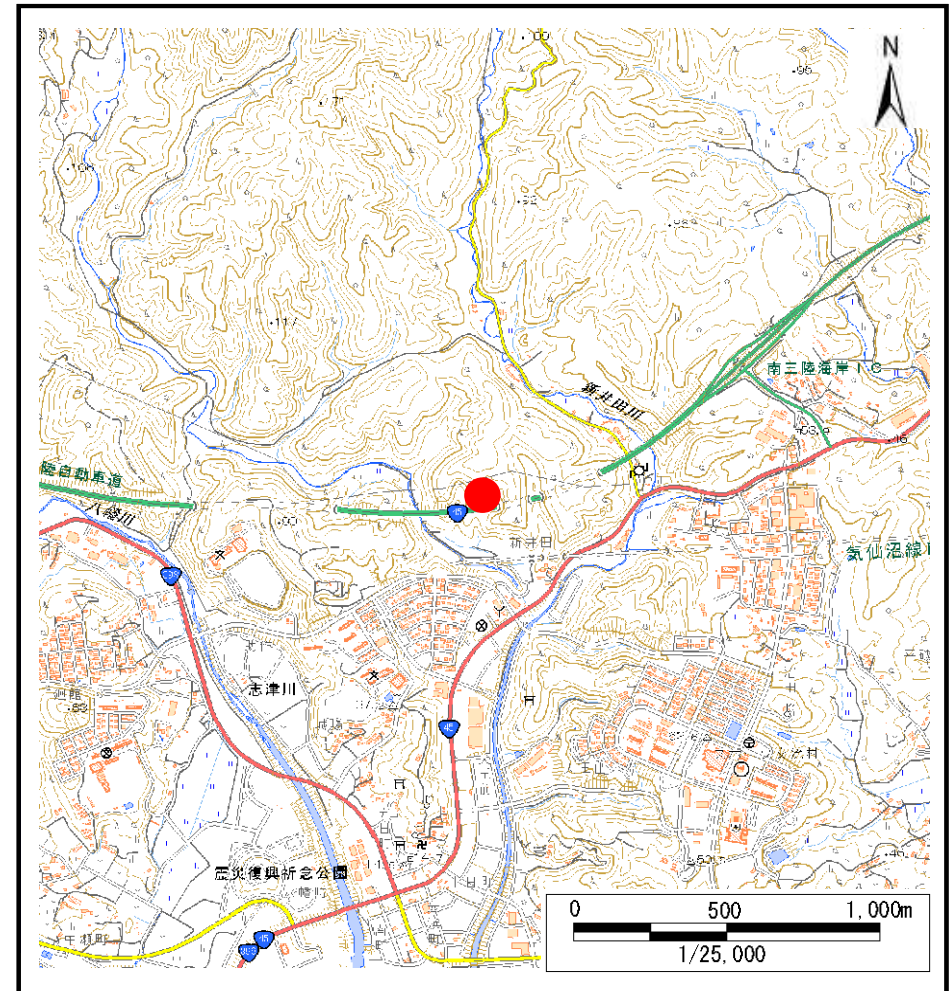
土砂災害警戒区域等の指定の告示に係る図書(その1)

告示番号	
告示年月日	

自然現象の種類	土石流
溪流番号	8-21-009(1282100009)
水系名	二級単独
河川名	新井田川
溪流名	新井田西沢
所在地	本吉郡南三陸町志津川字新井田
調査機関	宮城県気仙沼土木事務所



位置図(S=1:200,000)



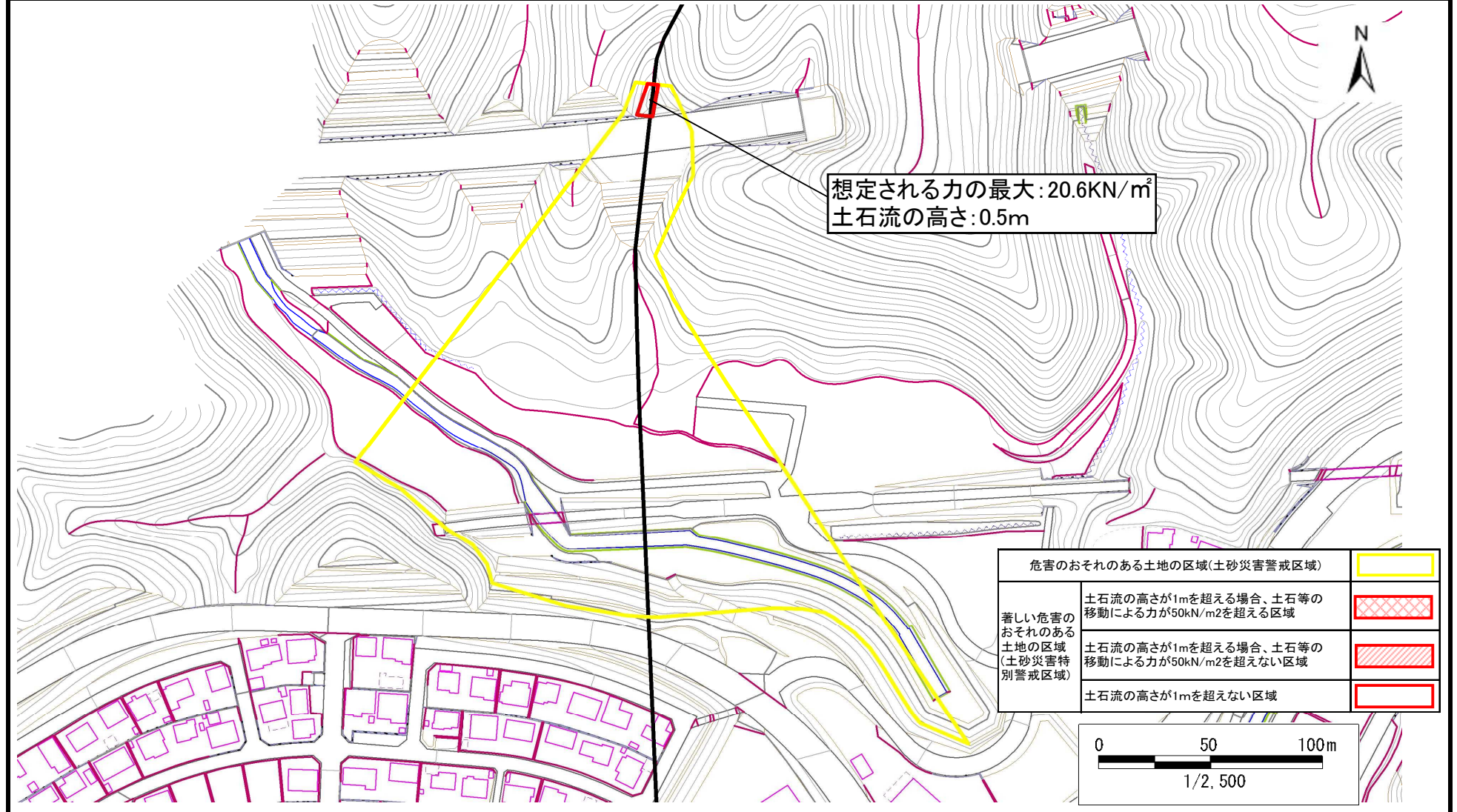
位置図(S=1:25,000)

「測量法に基づく国土地理院長承認(複製)R 5JHf 109」「本製品を複製する場合には、国土地理院の長の承認を得なければならない。」

土砂災害警戒区域等の指定の告示に係る図書(その2)

告示番号	
告示年月日	

						調査年度	令和3年度
渓流の位置	渓流番号	8-21-009(128210009)	渓流名	新井田西沢	所在地	本吉郡南三陸町志津川字新井田	



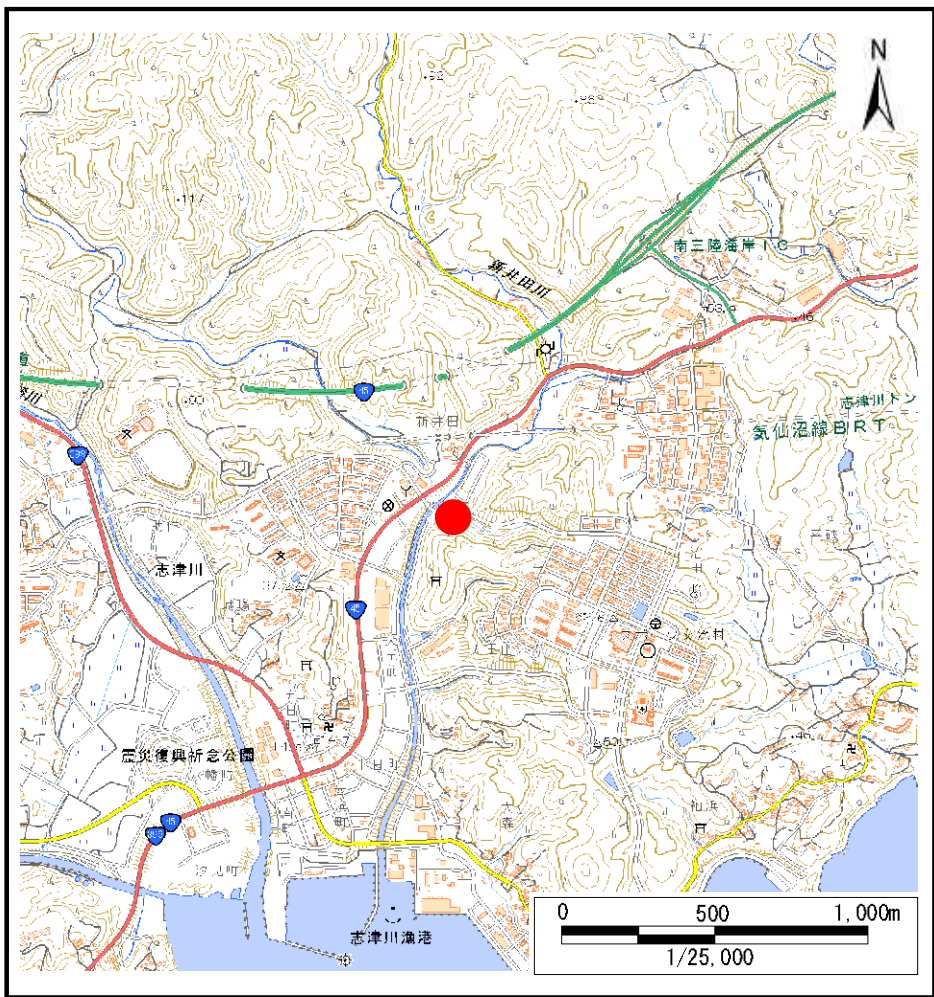
土砂災害警戒区域等の指定の告示に係る図書(その1)

告示番号	
告示年月日	

自然現象の種類	土石流
溪流番号	8-21-013(1282100013)
水系名	二級単独
河川名	新井田川
溪流名	経の森沢
所在地	本吉郡南三陸町志津川字天王山
調査機関	宮城県気仙沼土木事務所



位置図(S=1:200,000)



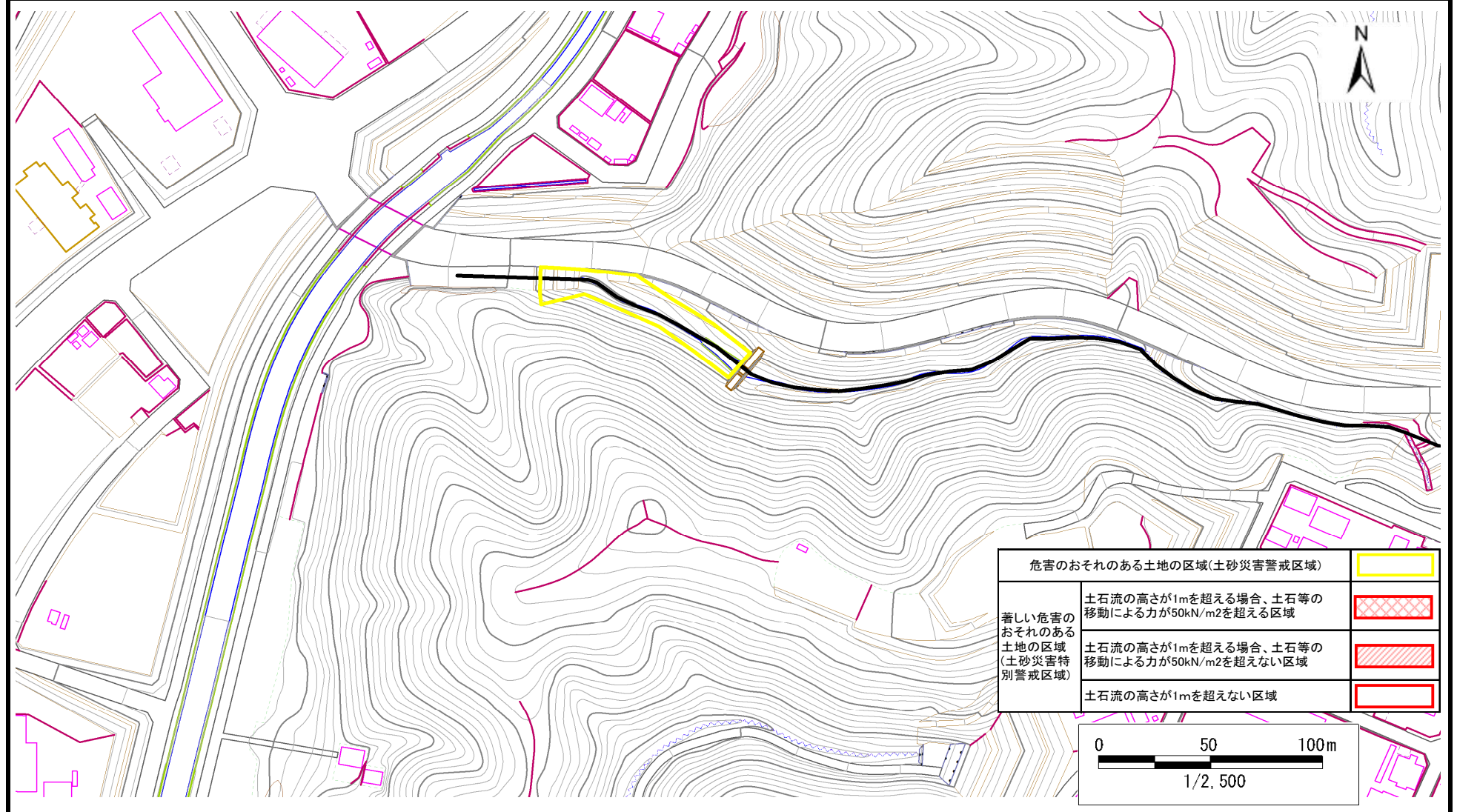
位置図(S=1:25,000)

土砂災害警戒区域等の指定の告示に係る図書(その2)

告示番号	
告示年月日	

調査年度	令和3年度
------	-------

渓流の位置	渓流番号	8-21-013(1282100013)	渓流名	経の森沢	所在地	本吉郡南三陸町志津川字天王山
-------	------	----------------------	-----	------	-----	----------------



土砂災害警戒区域等の指定の告示に係る図書(その1)

告示番号	
告示年月日	

自然現象の種類	土石流
溪流番号	8-21-082(1282100082)
水系名	二級単独
河川名	長清水川
溪流名	長清水沢
所在地	本吉郡南三陸町志津川字長清水
調査機関	宮城県気仙沼土木事務所



位置図(S=1:200,000)



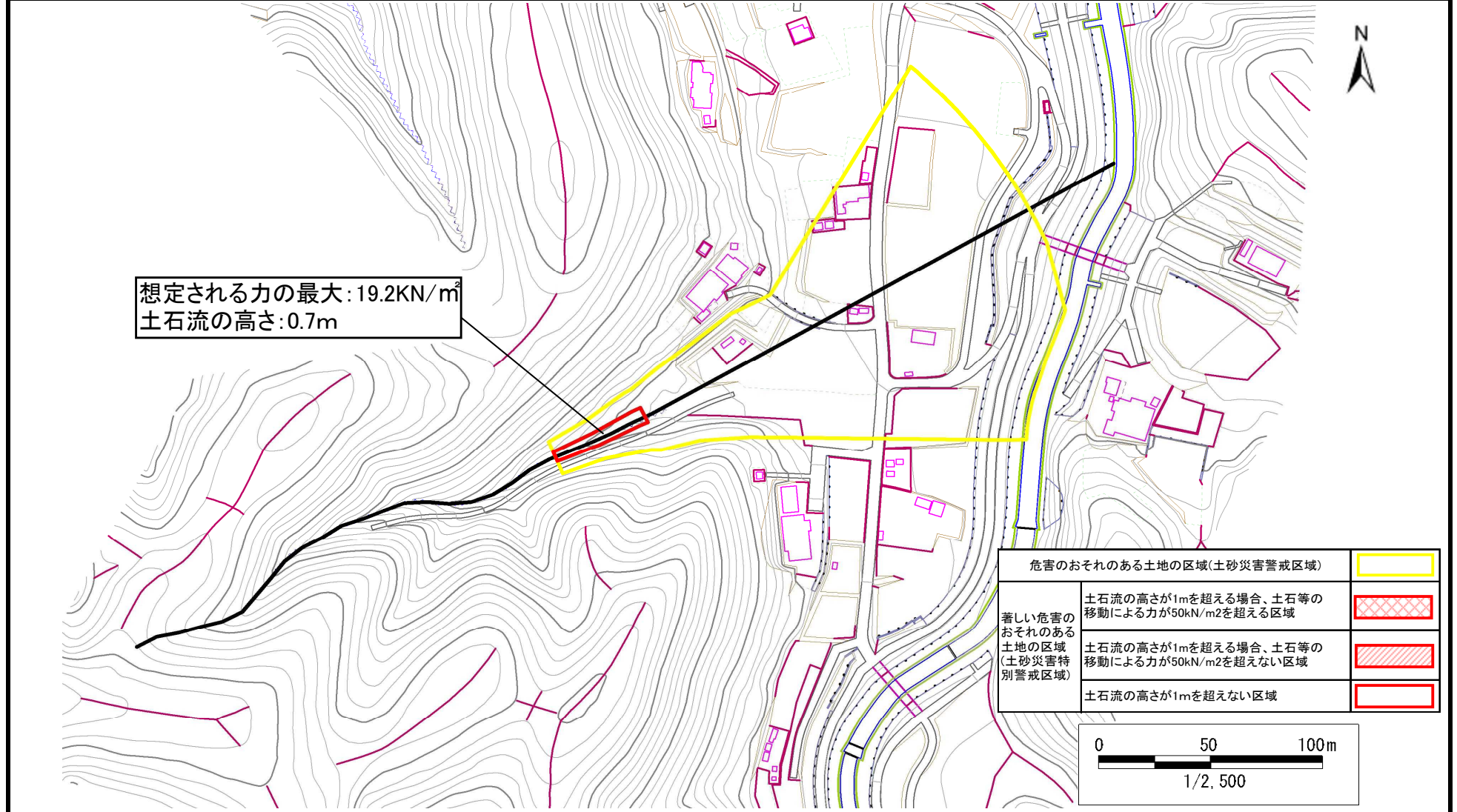
位置図(S=1:25,000)

「測量法に基づく国土地理院長承認(複製)R 5JHf 109」本製品を複製する場合には、国土地理院の長の承認を得なければならない。」

土砂災害警戒区域等の指定の告示に係る図書(その2)

告示番号	
告示年月日	

				調査年度	令和3年度	
渓流の位置	渓流番号	8-21-082(1282100082)	渓流名	長清水沢	所在地	本吉郡南三陸町志津川字長清水



想定される力の最大: 19.2kN/m²
土石流の高さ: 0.7m

危害のおそれのある土地の区域(土砂災害警戒区域)		
著しい危害のおそれのある土地の区域(土砂災害特別警戒区域)	土石流の高さが1mを超える場合、土石等の移動による力が50kN/m ² を超える区域	
	土石流の高さが1mを超える場合、土石等の移動による力が50kN/m ² を超えない区域	
	土石流の高さが1mを超えない区域	

