

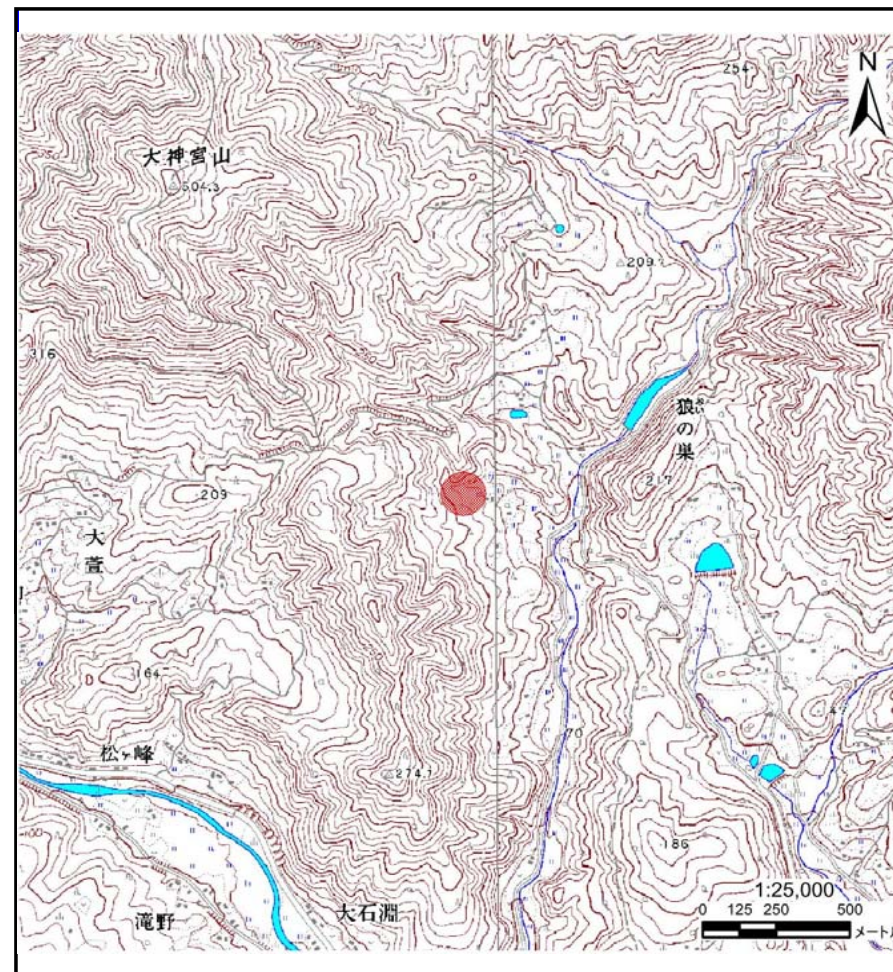
土砂災害警戒区域の指定の告示に係る図書(その1)

告示番号	
告示年月日	

自然現象の種類	土石流
溪流番号	8-23-68
水系名	津谷川
河川名	荒田川
溪流名	東川内沢3
所在地	気仙沼市本吉町東川内
調査機関	気仙沼土木事務所



位置図(S=1:200,000)



位置図(S=1:25,000)

宮城県

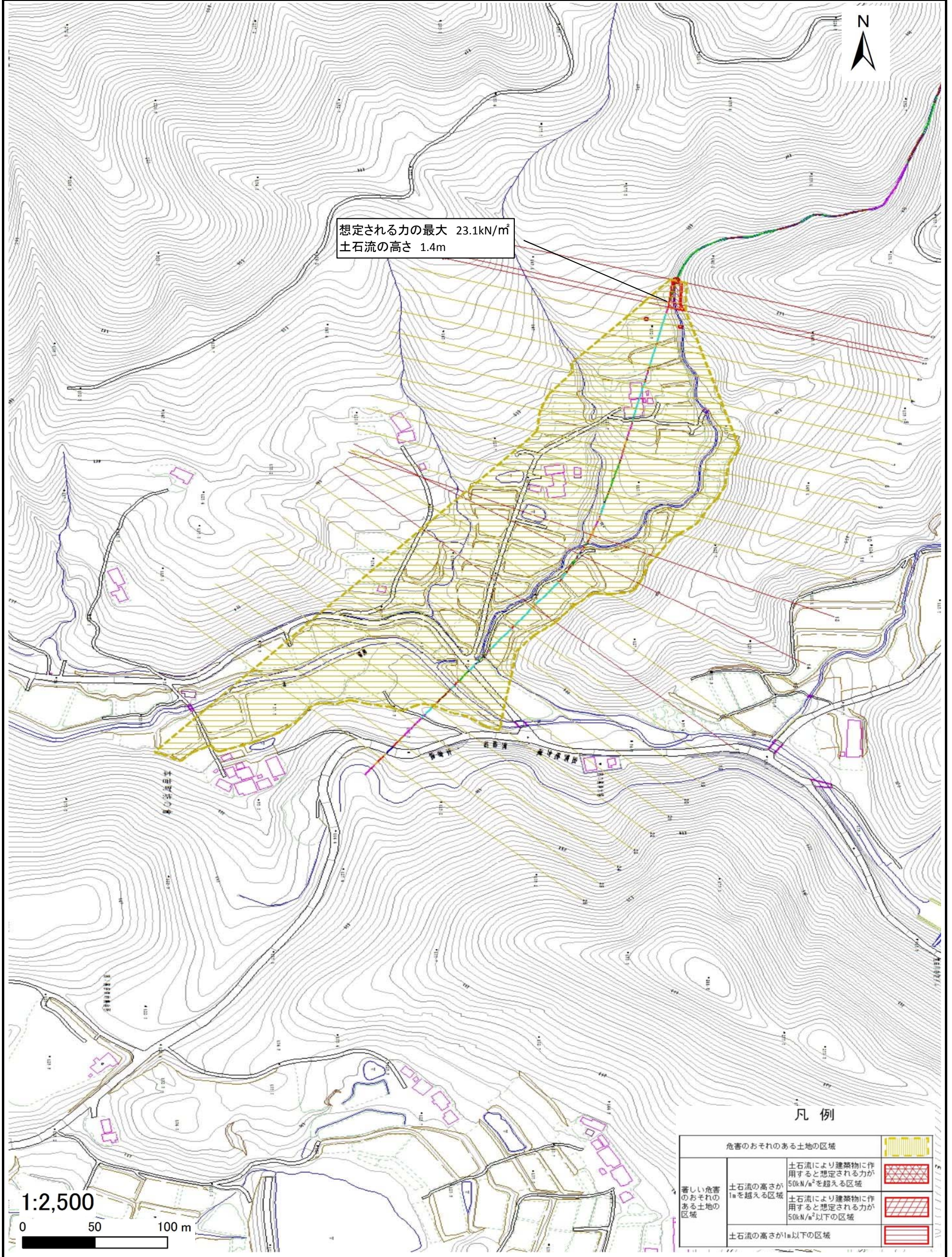
この地図は、国土地理院長の承認を得て、同院発行の数値地図200000（地図画像）及び数値地図25000（地図画像）を複製したものである。（承認番号 平27情複、第1362号）

土砂災害警戒区域等の指定の告示に係る図書(その2)

告示番号	
告示年月日	
調査年度	平成27年度

危害のおそれのある土地の区域、著しい危害のおそれのある土地の区域の設定図

溪流の位置	溪流番号	8-23-68	溪流名	東川内沢3	所在地	気仙沼市本吉町東川内
-------	------	---------	-----	-------	-----	------------



凡例

危害のおそれのある土地の区域		
著しい危害のおそれのある土地の区域	土石流により建築物に作用すると想定される力が50kN/m ² を超える区域	
	土石流の高さが1mを超える区域	
	土石流により建築物に作用すると想定される力が50kN/m ² 以下の区域	
土石流の高さが1m以下の区域		