

令和元年度（2019年度）

# 宮城県工業用水道 水質統計表

仙塩工業用水道事業

仙台圏工業用水道事業

宮城県仙南・仙塩広域水道事務所

# 目 次

## 仙塩工業用水道事業

1 原 水 水 質	
(1) 原 水 水 温 .....	1
(2) 原 水 濁 度 .....	2
(3) 原 水 p H .....	3
(4) 原 水 硬 度 .....	4
(5) 原水アルカリ度 .....	5
2 供 給 水 水 質	
2-1 大 梶 浄 水 場	
(1) 供 給 水 水 温 .....	6
(2) 供 給 水 濁 度 .....	7
(3) 供 給 水 p H .....	8
(4) 供 給 水 硬 度 .....	9
(5) 供給水アルカリ度 .....	10
2-2 富 谷 配 水 池	
(1) 供 給 水 濁 度 .....	11
(2) 供 給 水 p H .....	12
(3) 供 給 水 導 電 率 .....	13
3 水 質 試 験 表	
(1) 大 梶 配 水 .....	14

## 仙台圏工業用水道事業

1 水 質	
(1) 供 給 水 水 温 .....	15
(2) 供 給 水 濁 度 .....	16
(3) 供 給 水 p H .....	17
(4) 供 給 水 硬 度 .....	18
(5) 供給水アルカリ度 .....	19
2 水 質 試 験 表	
熊 野 堂 配 水 .....	20

# 仙塩工業用水道事業

1 原水水質

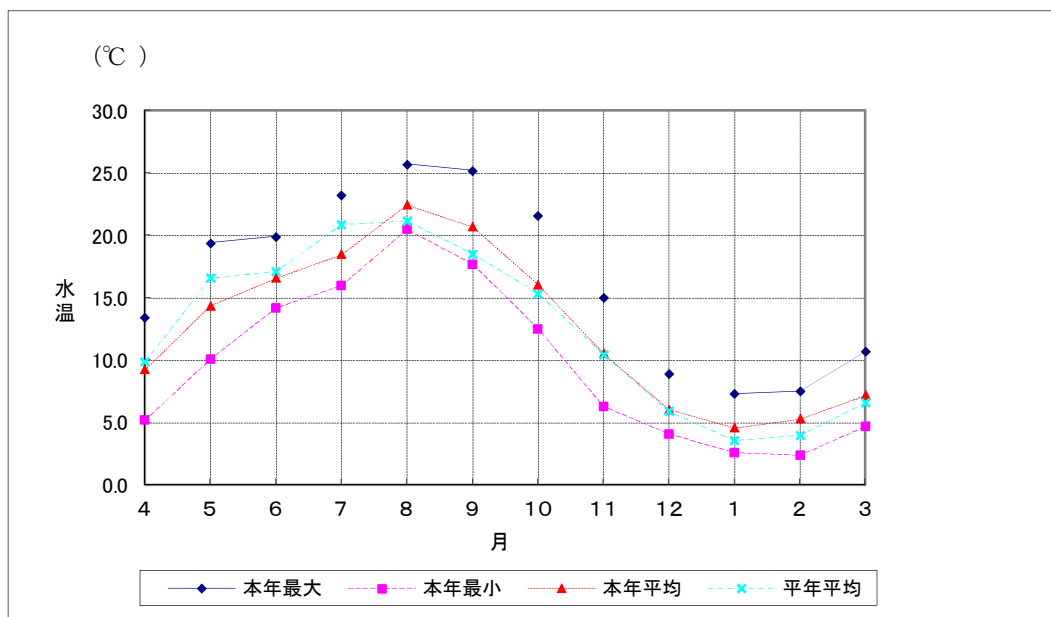
令和元年度

(1) 原水水温 (大槻)

[単位：℃]

月	本 年			平 年※1			備 考
	最大	最小	平均	最大	最小	平均	
4	13.4	5.2	9.3	15.2	6.0	9.9	
5	19.4	10.1	14.3	19.9	14.2	16.6	
6	19.9	14.2	16.6	22.9	12.2	17.1	
7	23.2	16.0	18.5	26.8	16.1	20.9	
8	25.7	20.5	22.4	27.7	17.6	21.2	
9	25.2	17.7	20.7	22.3	15.4	18.5	
10	21.6	12.5	16.1	20.0	11.0	15.3	
11	15.0	6.3	10.5	16.1	5.5	10.5	
12	8.9	4.1	6.0	10.9	1.5	5.9	
1	7.3	2.6	4.6	6.8	1.1	3.6	
2	7.5	2.4	5.3	8.6	0.8	4.0	
3	10.7	4.7	7.2	11.5	2.9	6.6	
各値	25.7	2.4	12.6	27.7	0.8	12.5	

< 原水水温 >



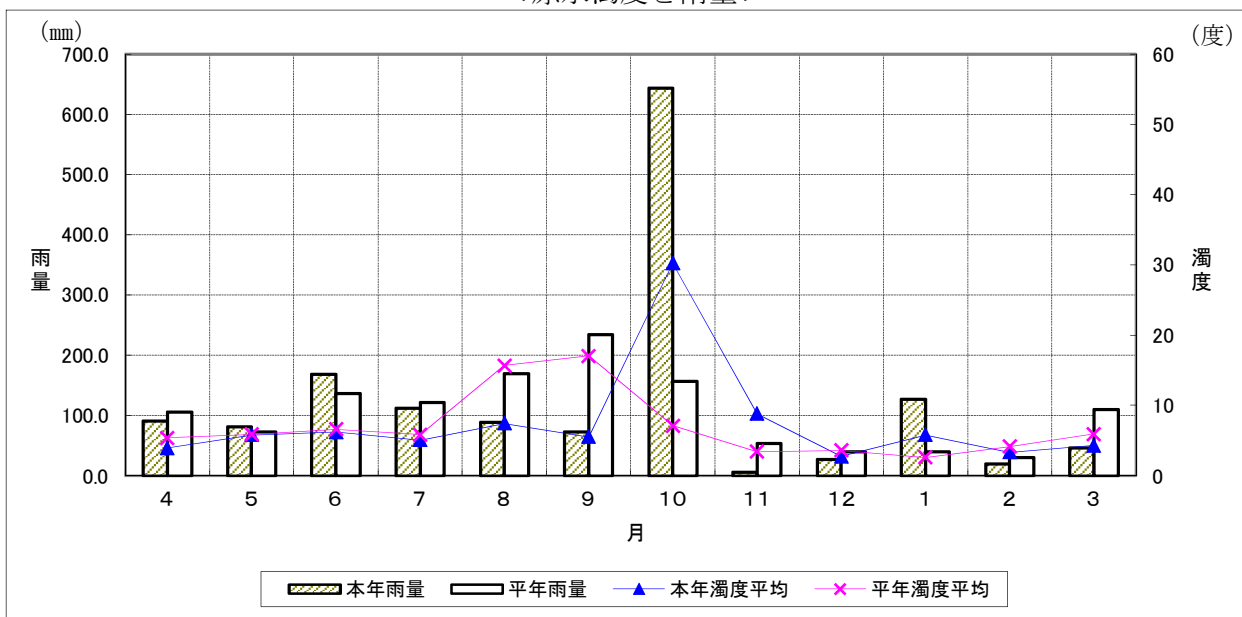
※1 平年とは、当該年度を含まない過去5か年のこと

(2) 原水濁度 (大槻)

[単位: 度] [単位: mm]

月	本 年			平 年※1			雨 量		備 考
	最大	最小	平均	最大	最小	平均	本年	平年	
4	33	1	4	83	1	5	90.5	105.1	
5	42	2	6	61	1	6	81.0	72.0	
6	49	3	6	146	2	7	168.5	136.2	
7	30	3	5	103	2	6	111.5	121.0	
8	178	3	7	358	1	16	88.5	169.8	
9	71	2	6	352	2	17	72.5	234.5	
10	256	2	30	172	1	7	644.0	156.4	
11	23	3	9	31	1	3	5.5	53.7	
12	29	1	3	70	1	4	26.5	39.1	
1	94	1	6	36	1	3	126.5	39.7	
2	22	2	3	96	1	4	19.5	29.5	
3	50	1	4	271	1	6	45.5	109.9	
各値	256	1	7	358	1	7	123.3	105.6	

< 原水濁度と雨量 >

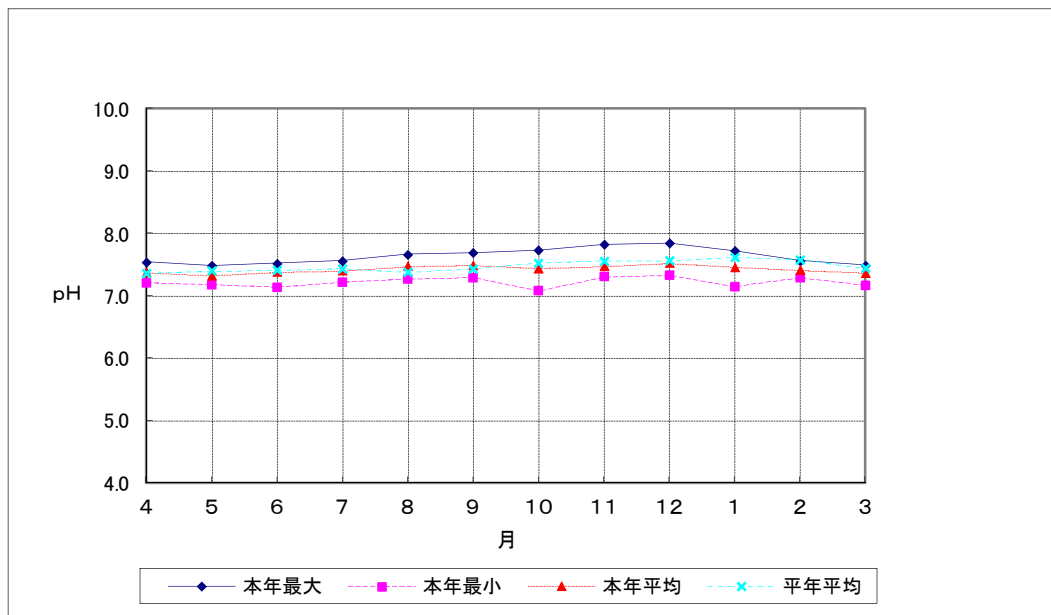


※1 平年とは、当該年度を含まない過去5か年のこと

(3) 原水 pH (大槻)

月	本 年			平 年※1			備 考
	最大	最小	平均	最大	最小	平均	
4	7.5	7.2	7.4	7.7	7.0	7.4	
5	7.5	7.2	7.3	7.8	7.0	7.4	
6	7.5	7.1	7.4	7.8	7.1	7.4	
7	7.6	7.2	7.4	8.5	7.2	7.4	
8	7.7	7.3	7.5	8.2	6.9	7.4	
9	7.7	7.3	7.5	10.0	6.9	7.4	
10	7.7	7.1	7.4	8.3	7.1	7.5	
11	7.8	7.3	7.5	7.9	7.2	7.6	
12	7.8	7.3	7.5	9.3	6.9	7.6	
1	7.7	7.2	7.5	8.1	7.4	7.6	
2	7.6	7.3	7.4	8.9	7.2	7.6	
3	7.5	7.2	7.4	7.7	7.1	7.4	
各値	7.8	7.1	7.4	10.0	6.9	7.5	

<原水 pH>



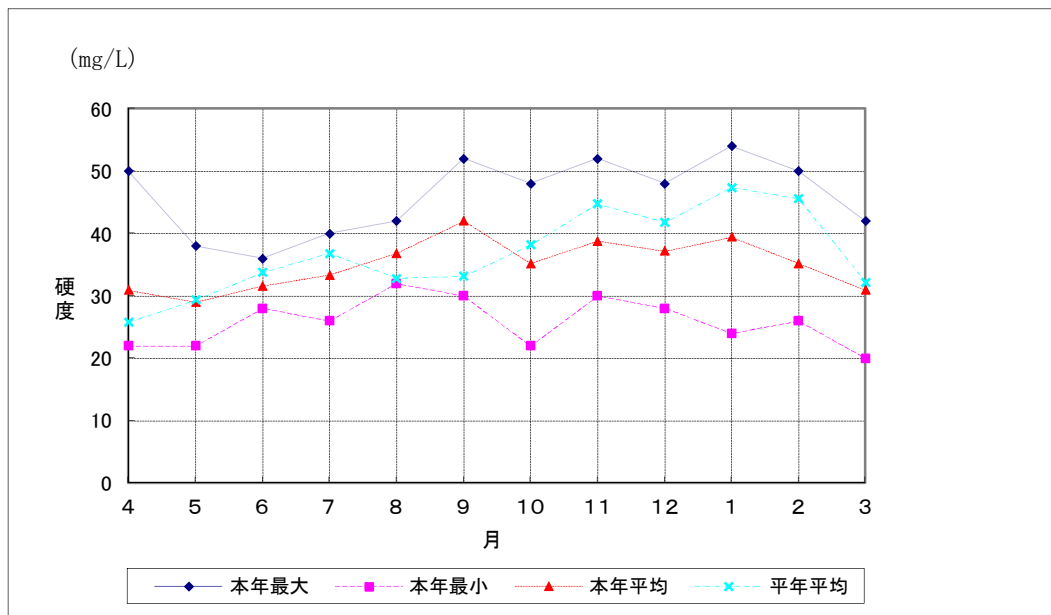
※1 平年とは、当該年度を含まない過去5か年のこと

(4) 原水硬度 (大槻)

[単位: mg/L]

月	本 年			平 年※1			備 考
	最大	最小	平均	最大	最小	平均	
4	50	22	31	42	14	26	
5	38	22	29	44	20	29	
6	36	28	32	46	20	34	
7	40	26	33	48	22	37	
8	42	32	37	50	20	33	
9	52	30	42	64	18	33	
10	48	22	35	84	22	38	
11	52	30	39	70	24	45	
12	48	28	37	68	20	42	
1	54	24	39	88	30	47	
2	50	26	35	92	22	46	
3	42	20	31	54	18	32	
各値	54	20	35	92	14	37	

< 原水硬度 >



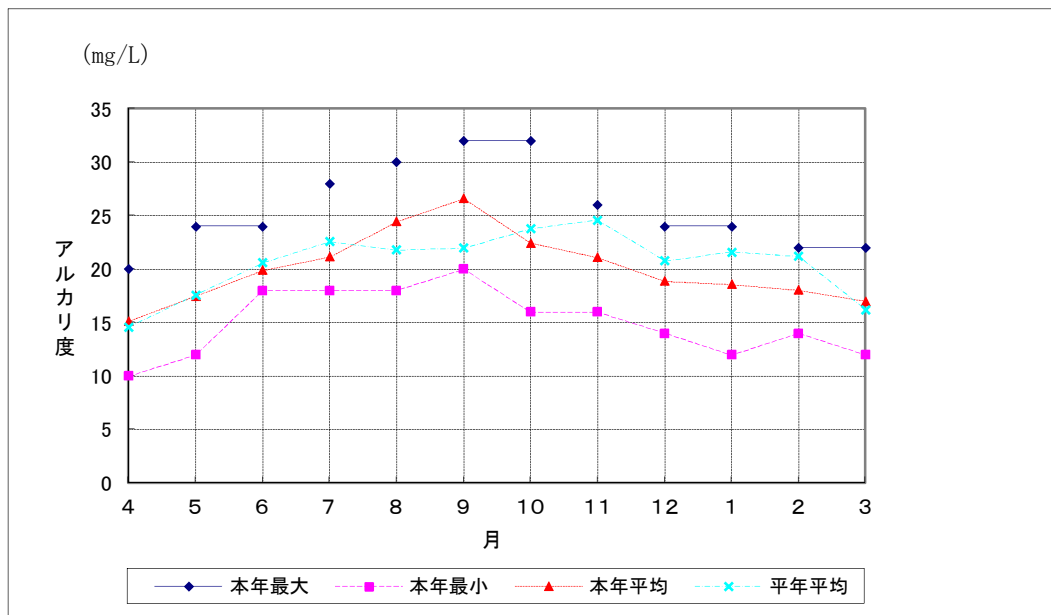
※1 平年とは、当該年度を含まない過去5か年のこと

(5) 原水アルカリ度 (大槻)

[単位: mg/L]

月	本 年			平 年※1			備 考
	最大	最小	平均	最大	最小	平均	
4	20	10	15	26	8	15	
5	24	12	17	26	10	18	
6	24	18	20	30	12	21	
7	28	18	21	30	12	23	
8	30	18	24	36	12	22	
9	32	20	27	36	14	22	
10	32	16	22	34	14	24	
11	26	16	21	38	16	25	
12	24	14	19	32	12	21	
1	24	12	19	28	14	22	
2	22	14	18	32	12	21	
3	22	12	17	24	10	16	
各値	32	10	20	38	8	21	

<原水アルカリ度>



※1 平年とは、当該年度を含まない過去5か年のこと



2 供給水水質

令和元年度

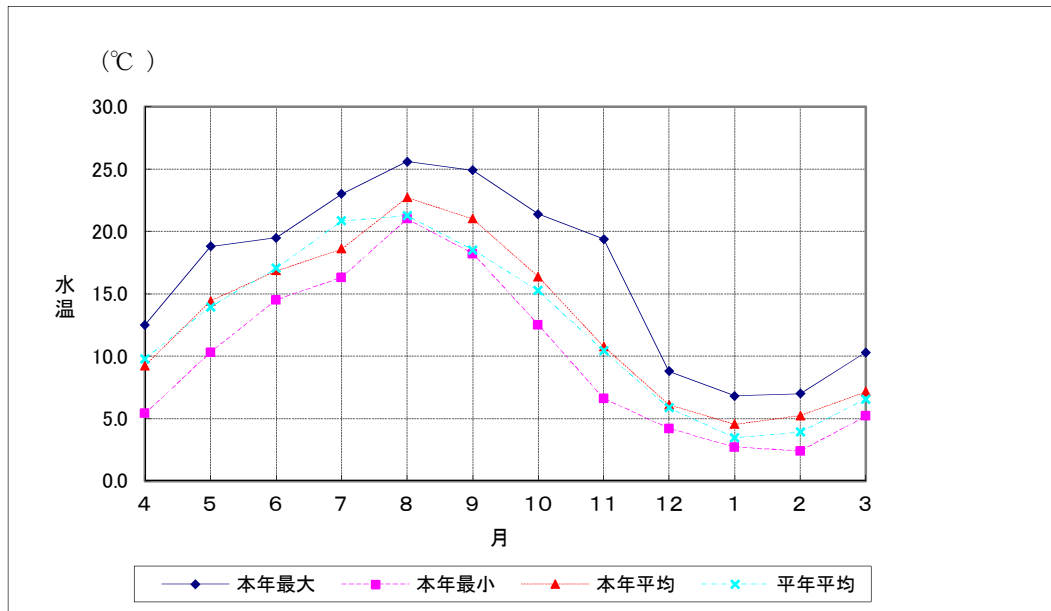
2-1 大槻浄水場

(1) 供給水水温 (大槻)

[単位: °C]

月	本 年			平 年※1			備 考
	最大	最小	平均	最大	最小	平均	
4	12.5	5.4	9.2	15.9	6.2	9.8	
5	18.8	10.3	14.4	19.6	9.6	13.9	
6	19.5	14.5	16.8	22.9	12.6	17.1	
7	23.0	16.3	18.6	26.5	15.6	20.9	
8	25.6	21.0	22.7	27.5	17.9	21.3	
9	24.9	18.2	21.0	21.6	15.6	18.5	
10	21.4	12.5	16.4	19.6	10.5	15.3	
11	19.4	6.6	10.8	15.4	5.6	10.4	
12	8.8	4.2	6.1	10.9	1.6	5.9	
1	6.8	2.7	4.5	6.2	1.1	3.5	
2	7.0	2.4	5.2	7.9	0.9	3.9	
3	10.3	5.2	7.1	11.5	3.0	6.6	
各値	25.6	2.4	12.7	27.5	0.9	12.2	

<供給水水温>



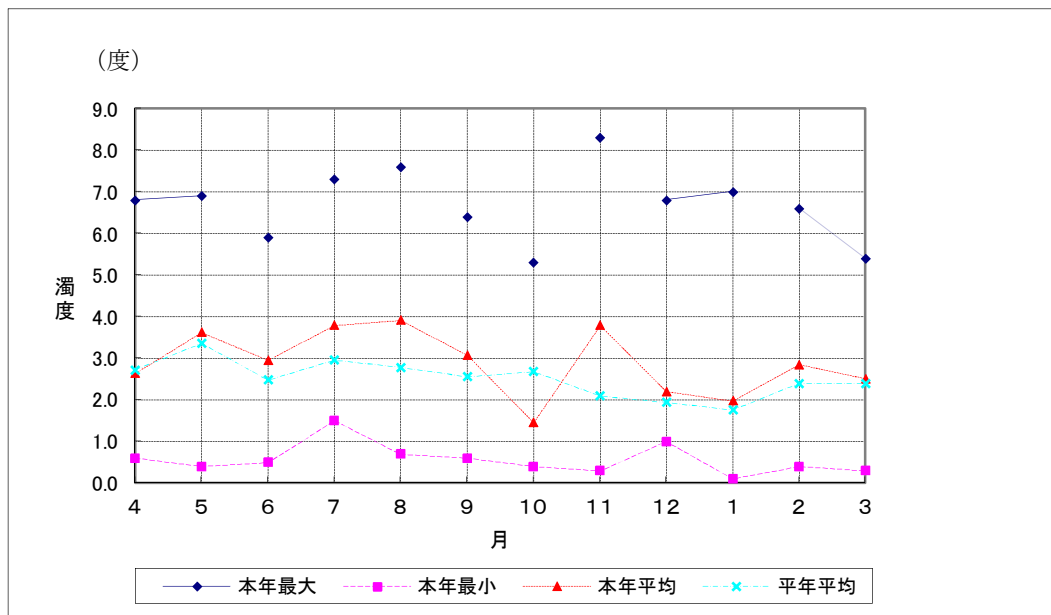
※1 平年とは、当該年度を含まない過去5か年のこと

(2) 供給水濁度 (大槻)

[単位：度]

月	本 年			平 年※1			備 考
	最大	最小	平均	最大	最小	平均	
4	6.8	0.6	2.6	7.0	0.1	2.7	
5	6.9	0.4	3.6	7.6	0.1	3.4	
6	5.9	0.5	3.0	6.5	0.2	2.5	
7	7.3	1.5	3.8	7.2	0.3	3.0	
8	7.6	0.7	3.9	8.0	0.1	2.8	
9	6.4	0.6	3.1	7.2	0.1	2.6	
10	5.3	0.4	1.5	7.9	0.1	2.7	
11	8.3	0.3	3.8	6.0	0.1	2.1	
12	6.8	1.0	2.2	6.7	0.1	1.9	
1	7.0	0.1	2.0	6.8	0.3	1.8	
2	6.6	0.4	2.8	7.1	0.1	2.4	
3	5.4	0.3	2.5	7.7	0.2	2.4	
各値	8.3	0.1	2.9	8.0	0.1	2.5	

<供給水濁度>

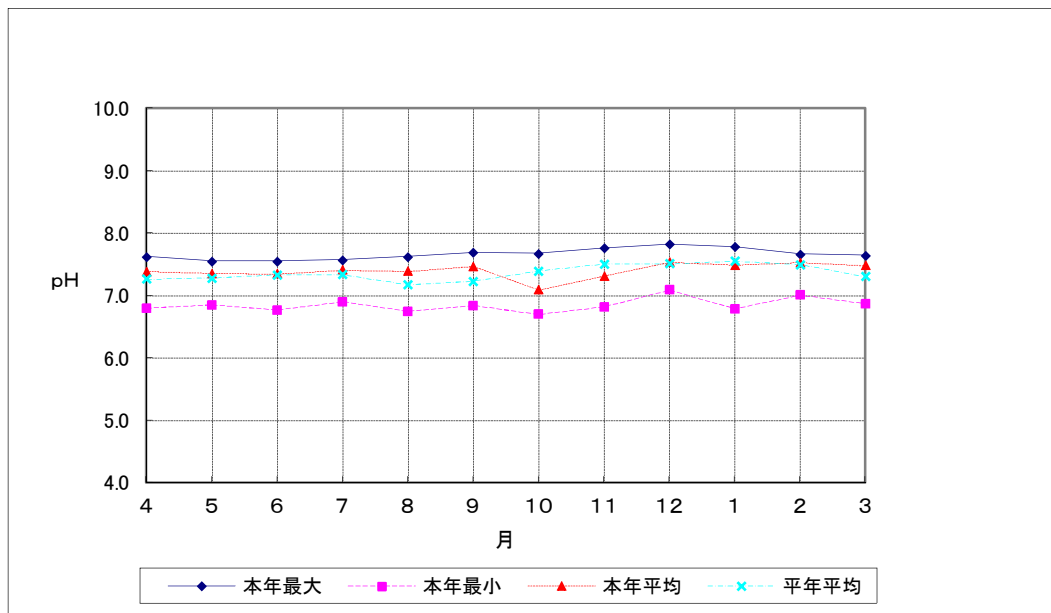


※1 平年とは、当該年度を含まない過去5か年のこと

(3) 供給水 pH (大槻)

月	本 年			平 年※1			備 考
	最大	最小	平均	最大	最小	平均	
4	7.6	6.8	7.4	7.6	6.6	7.3	
5	7.6	6.9	7.4	7.8	6.6	7.3	
6	7.6	6.8	7.4	7.7	6.7	7.3	
7	7.6	6.9	7.4	7.7	6.7	7.3	
8	7.6	6.8	7.4	7.8	6.5	7.2	
9	7.7	6.8	7.5	7.8	6.5	7.2	
10	7.7	6.7	7.1	7.9	6.6	7.4	
11	7.8	6.8	7.3	7.9	7.0	7.5	
12	7.8	7.1	7.5	7.9	6.8	7.5	
1	7.8	6.8	7.5	7.9	7.0	7.6	
2	7.7	7.0	7.5	7.9	6.7	7.5	
3	7.6	6.9	7.5	7.7	6.6	7.3	
各値	7.8	6.7	7.4	7.9	6.5	7.4	

<供給水 pH>



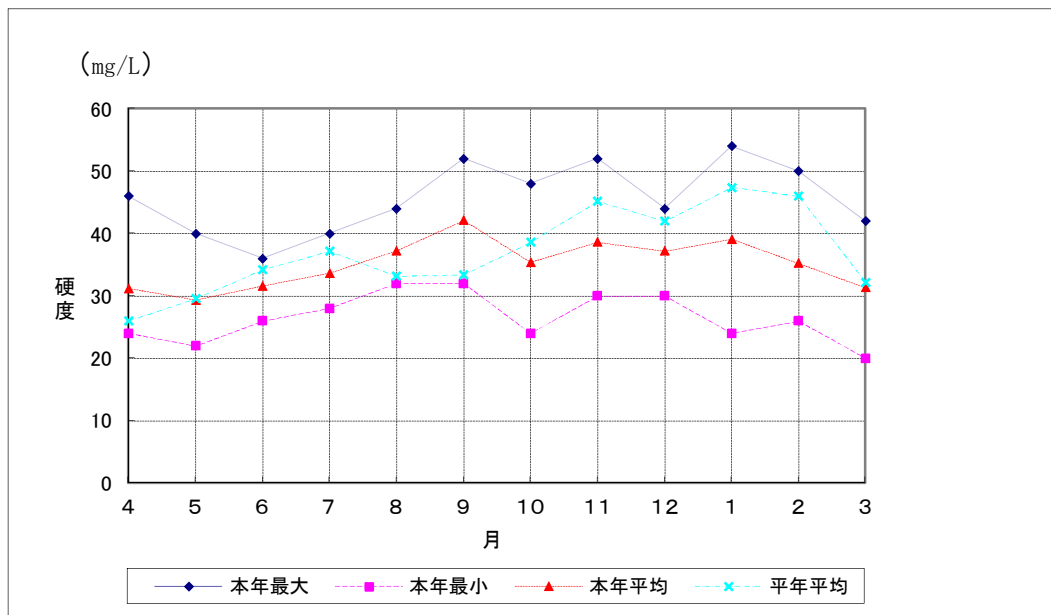
※1 平年とは、当該年度を含まない過去5か年のこと

(4) 供給水硬度 (大槻)

[単位: mg/L]

月	本 年			平 年※1			備 考
	最大	最小	平均	最大	最小	平均	
4	46	24	31	40	12	26	
5	40	22	29	44	20	30	
6	36	26	32	44	20	34	
7	40	28	34	48	20	37	
8	44	32	37	50	20	33	
9	52	32	42	70	22	33	
10	48	24	35	74	22	39	
11	52	30	39	72	24	45	
12	44	30	37	68	22	42	
1	54	24	39	74	30	47	
2	50	26	35	98	24	46	
3	42	20	31	52	18	32	
各値	54	20	35	98	12	37	

< 供給水硬度 >



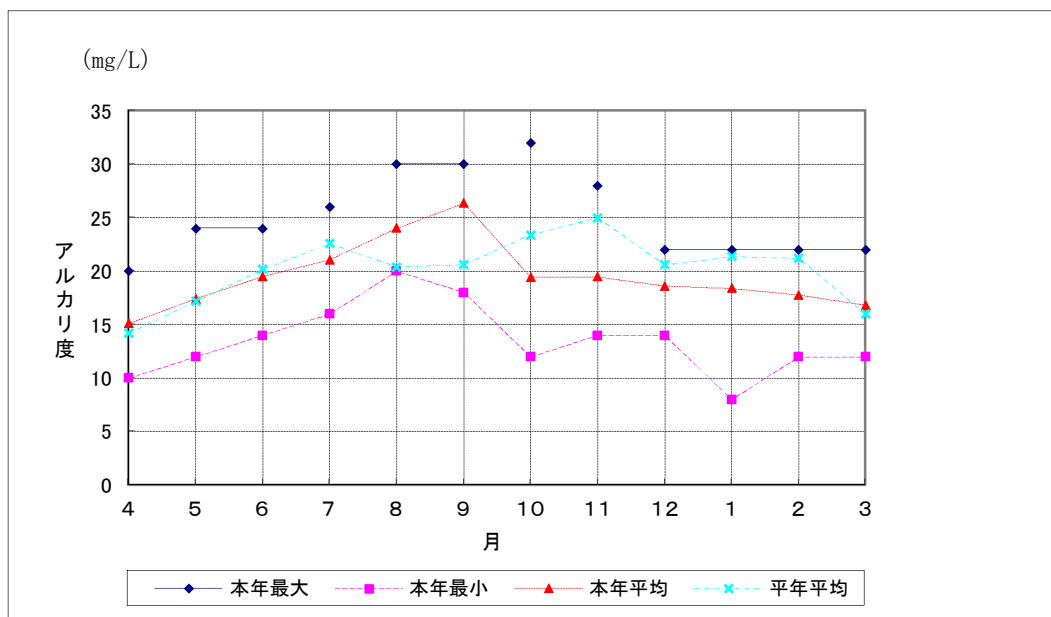
※1 平年とは、当該年度を含まない過去5か年のこと

(5) 供給水アルカリ度 (大樋)

[単位: mg/L]

月	本 年			平 年※1			備 考
	最大	最小	平均	最大	最小	平均	
4	20	10	15	22	8	14	
5	24	12	17	28	10	17	
6	24	14	20	30	12	20	
7	26	16	21	32	12	23	
8	30	20	24	36	10	20	
9	30	18	26	34	10	21	
10	32	12	19	34	12	23	
11	28	14	19	34	14	25	
12	22	14	19	30	10	21	
1	22	8	18	30	14	21	
2	22	12	18	32	10	21	
3	22	12	17	26	8	16	
各値	32	8	19	36	8	20	

<供給水アルカリ度>



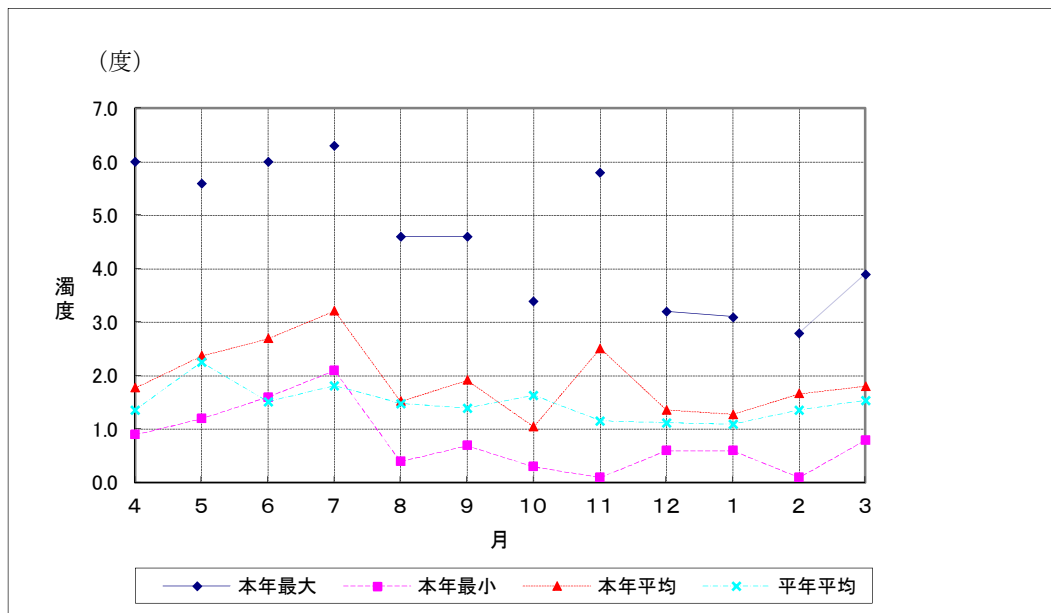
※1 平年とは、当該年度を含まない過去5か年のこと

2-2 富谷配水池  
 (1) 供給水濁度 (富谷)

[単位：度]

月	本 年			平 年※1			備 考
	最大	最小	平均	最大	最小	平均	
4	6.0	0.9	1.8	3.7	0.3	1.4	
5	5.6	1.2	2.4	5.1	0.5	2.3	
6	6.0	1.6	2.7	6.6	0.3	1.5	
7	6.3	2.1	3.2	5.5	0.5	1.8	
8	4.6	0.4	1.5	6.4	0.1	1.5	
9	4.6	0.7	1.9	6.7	0.2	1.4	
10	3.4	0.3	1.0	5.5	0.1	1.6	
11	5.8	0.1	2.5	4.1	0.1	1.2	
12	3.2	0.6	1.4	4.6	0.1	1.1	
1	3.1	0.6	1.3	2.7	0.2	1.1	
2	2.8	0.1	1.7	3.7	0.5	1.4	
3	3.9	0.8	1.8	3.6	0.5	1.5	
各値	6.3	0.1	1.9	6.7	0.1	1.5	

<供給水濁度>

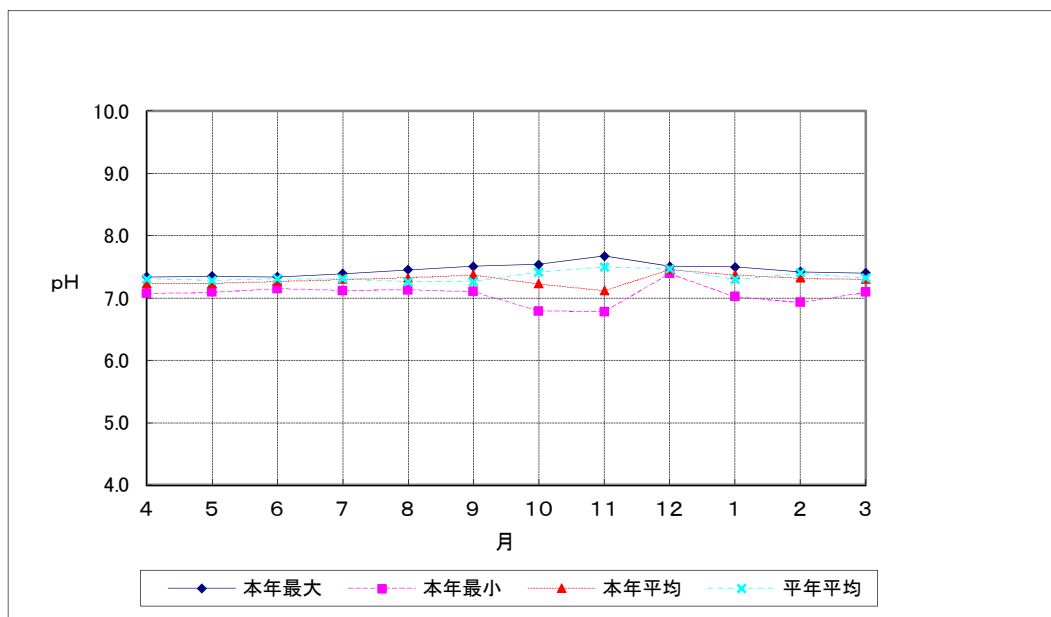


※1 平年とは、当該年度を含まない過去5か年のこと

(2) 供給水 pH (富谷)

月	本 年			平 年※1			備 考
	最大	最小	平均	最大	最小	平均	
4	7.3	7.1	7.2	7.5	7.0	7.3	
5	7.4	7.1	7.2	7.4	7.1	7.3	
6	7.3	7.2	7.3	7.6	6.9	7.3	
7	7.4	7.1	7.3	7.5	7.0	7.3	
8	7.5	7.1	7.3	7.5	6.7	7.3	
9	7.5	7.1	7.4	7.6	6.8	7.3	
10	7.5	6.8	7.2	7.6	7.0	7.4	
11	7.7	6.8	7.1	7.7	7.2	7.5	
12	7.5	7.4	7.5	7.7	7.2	7.5	
1	7.5	7.0	7.4	7.7	6.8	7.3	
2	7.4	6.9	7.3	7.7	7.0	7.4	
3	7.4	7.1	7.3	7.6	6.9	7.3	
各値	7.7	6.8	7.3	7.7	6.7	7.3	

<供給水 pH>



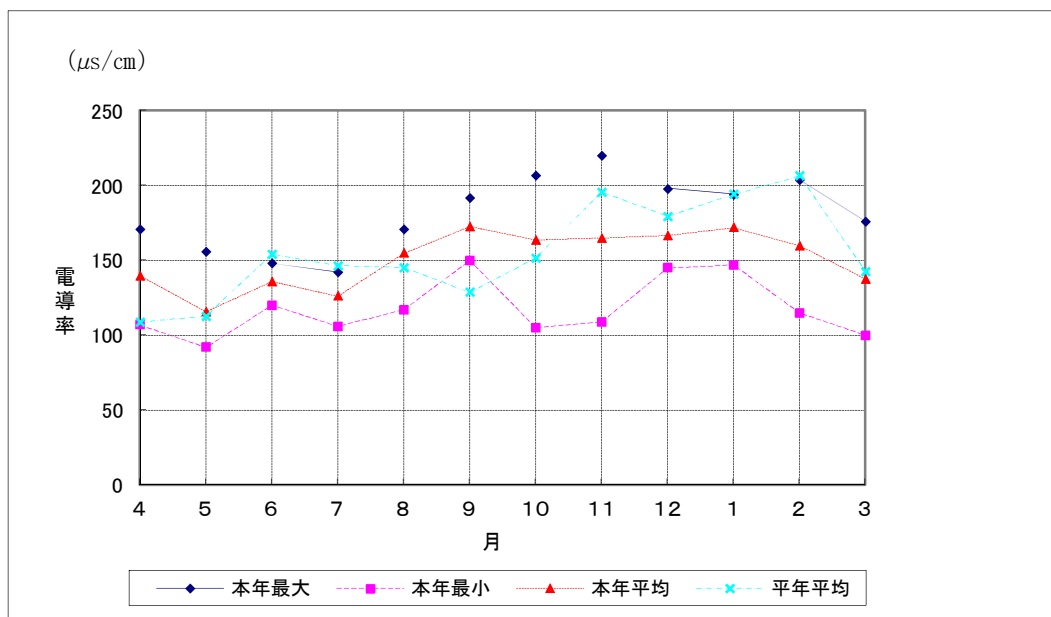
※1 平年とは、当該年度を含まない過去5か年のこと

(3) 供給水電導率 (富谷)

[単位:  $\mu\text{S}/\text{cm}$ ]

月	本 年			平 年※1			備 考
	最大	最小	平均	最大	最小	平均	
4	171	107	140	168	79	109	
5	156	92	116	151	87	113	
6	148	120	136	238	89	154	
7	142	106	126	184	109	147	
8	171	117	155	188	64	145	
9	192	150	173	249	94	129	
10	207	105	164	265	103	152	
11	220	109	165	287	130	196	
12	198	145	167	302	101	180	
1	194	147	172	247	129	194	
2	204	115	160	285	116	207	
3	176	100	138	256	84	143	
各値	220	92	151	302	64	156	

<供給水電導率>



※1 平年とは、当該年度を含まない過去5か年のこと



3 水質試験表

(1) 大槻配水

北日本環境整備㈱調べ

	4月	5月	6月	7月	8月	9月	10月	11月	12月	1月	2月	3月	最大	最小	平均
水素イオン濃度 (pH)	7.1	6.8	7.2	7.2	7.3	7.3	7.6	6.9	7.2	7.3	7.2	7.2	7.6	6.8	7.2
鉄 (mg/L)	0.10	0.10	0.16	0.26	0.26	0.21	0.16	0.09	0.10	0.08	0.16	0.08	0.26	0.08	0.15
溶解性マンガン (mg/L)	0.01未満	0.01未満	0.01未満	0.01未満	0.01未満	0.01未満	0.01未満	0.01未満	0.01未満	0.01未満	0.01未満	0.01未満	0.01未満	0.01未満	0.01未満
アンモニア性窒素 (mg/L)	0.1未満	0.1	0.1	0.1	0.1未満	0.2	0.1未満	0.1未満	0.1未満	0.1未満	0.1未満	0.1未満	0.2	0.1	0.1
リン酸イオン (mg/L)	0.02未満	0.02未満	0.02未満	0.02未満	0.02未満	0.02未満	0.02未満	0.02未満	0.02未満	0.02未満	0.02未満	0.02未満	0.02未満	0.02未満	0.02未満
濁度 (度)	0.1	0.1	0.1	4.2	4.0	2.7	1.3	1.1	1.4	0.6	0.4	0.5	4.2	0.1	1.4
塩化物イオン (mg/L)	23	12	17	14	17	22	19	19	28	39	25	26	39	12	22
全硬度 (mg/L)	36	29	35	32	40	41	44	36	43	41	37	38	44	29	38
全蒸発残留物 (mg/L)	100	69	110	96	110	130	130	99	130	120	110	110	130	69	110
M-アルカリ度 (mg/L)	20	15	21	21	26	29	29	19	22	20	20	19	29	15	22
溶性ケイ酸 (mg/L)	18	15	16	19	19	21	22	18	18	17	19	18	22	15	18

# 仙台圏工業用水道事業

1 水 質

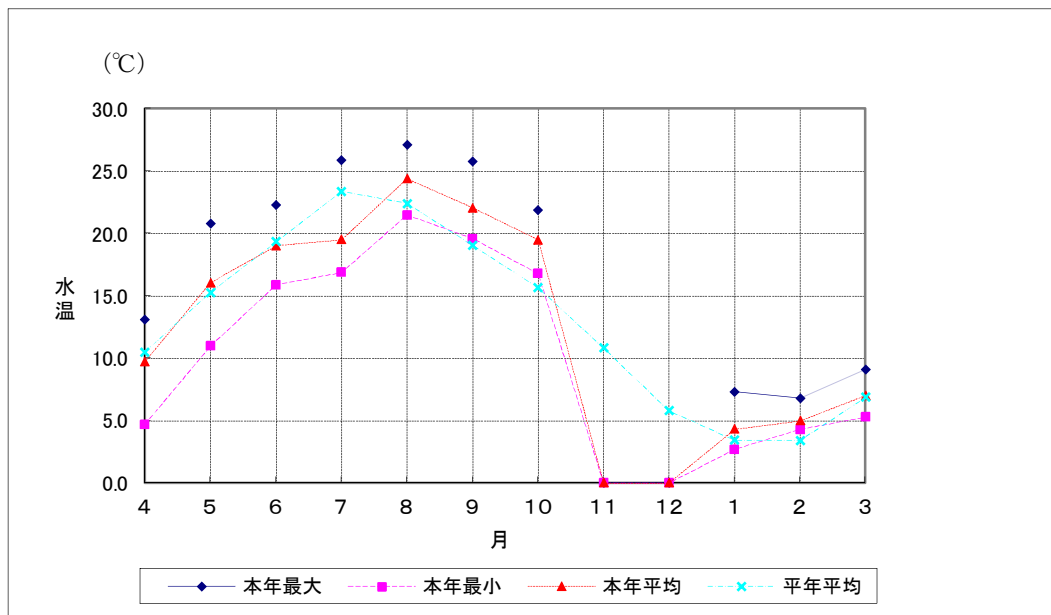
令和元年度

(1) 供給水水温 (熊野堂)

[単位：℃]

月	本 年			平 年※1			備 考
	最大	最小	平均	最大	最小	平均	
4	13.1	4.7	9.7	16.7	6.4	10.5	
5	20.8	11.0	16.1	21.4	11.1	15.3	
6	22.3	15.9	19.0	25.5	15.5	19.4	
7	25.9	16.9	19.5	28.3	18.8	23.4	
8	27.1	21.5	24.4	30.0	17.7	22.4	
9	25.8	19.6	22.1	22.4	16.1	19.1	
10	21.9	16.8	19.5	19.9	11.5	15.7	
11	*	*	*	14.3	5.7	10.8	*名取川頭首工事に伴う取水停止のために欠損
12	*	*	*	10.3	1.9	5.8	
1	7.3	2.7	4.3	6.2	1.2	3.5	
2	6.8	4.3	5.0	6.2	1.5	3.4	
3	9.1	5.3	7.0	11.1	4.0	6.9	
各値	27.1	2.7	14.7	30.0	18.8	13.0	

<供給水水温>



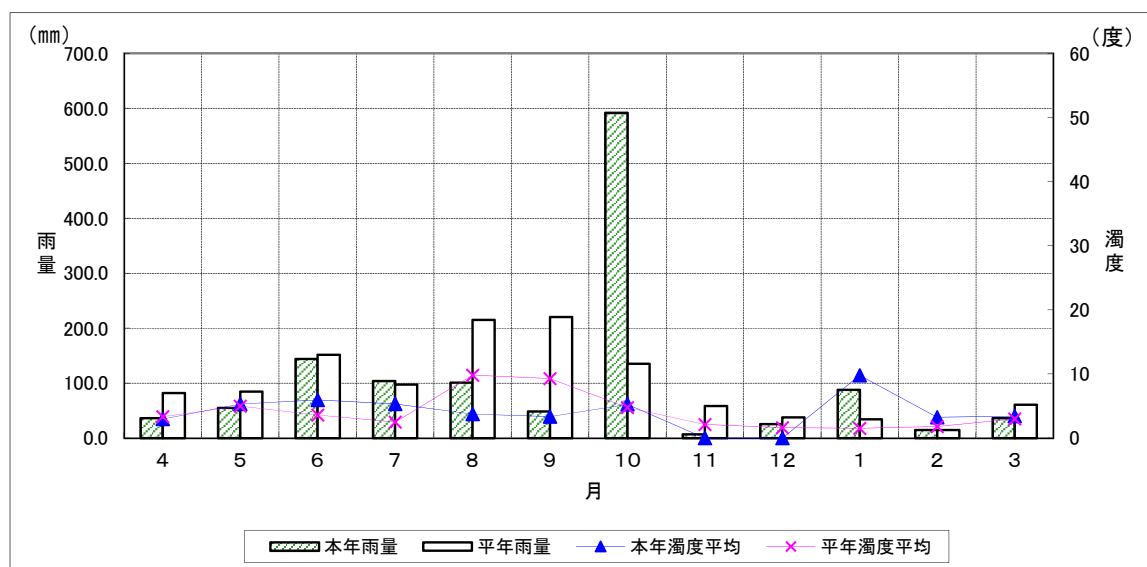
※1 平年とは、当該年度を含まない過去5か年のこと

(2) 供給水濁度 (熊野堂)

[単位: 度] [単位: mm]

月	本 年			平 年※1			雨 量 [mm]		備 考
	最大	最小	平均	最大	最小	平均	本年	平年	
4	20	1	3	91	1	3	36.5	81.9	
5	16	1	5	86	1	5	55.0	84.5	
6	51	1	6	148	1	4	144.0	151.6	
7	88	3	5	54	1	3	104.0	97.4	
8	24	1	4	550	1	10	101.0	215.1	
9	63	1	3	413	1	9	48.5	220.2	
10	300	1	5	401	1	5	592.0	135.3	
11	*	*	*	21	1	2	7.0	58.3	*名取川頭首工工事に伴う取水停止のために欠損
12	*	*	*	14	1	2	25.5	37.7	
1	145	1	10	25	1	2	88.0	34.2	
2	9	1	3	19	1	2	15.0	14.8	
3	36	1	3	50	1	3	36.5	60.8	
各値	300	1	5	550	1	4	104.4	99.3	

< 供給水濁度と雨量 >

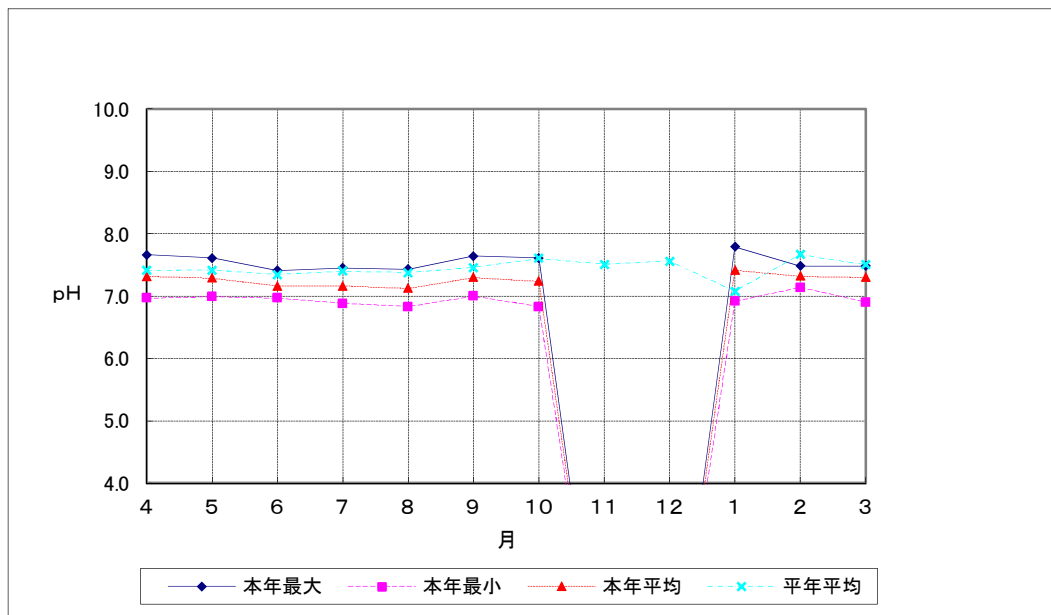


※1 平年とは、当該年度を含まない過去5か年のこと

(3) 供給水 pH (熊野堂)

月	本 年			平 年※1			備 考
	最大	最小	平均	最大	最小	平均	
4	7.7	7.0	7.3	8.2	6.8	7.4	
5	7.6	7.0	7.3	7.9	6.9	7.4	
6	7.4	7.0	7.2	7.9	7.0	7.3	
7	7.5	6.9	7.2	8.2	6.6	7.4	
8	7.4	6.8	7.1	8.2	7.0	7.4	
9	7.6	7.0	7.3	8.0	7.1	7.5	
10	7.6	6.8	7.2	8.8	6.9	7.6	
11	*	*	*	8.0	7.0	7.5	*名取川頭首工事に伴う取水停止のために欠損
12	*	*	*	8.1	7.1	7.6	
1	7.8	6.9	7.4	7.9	7.0	7.1	
2	7.5	7.1	7.3	8.0	7.3	7.7	
3	7.5	6.9	7.3	8.3	7.0	7.5	
各値	7.8	6.8	7.3	8.8	6.6	7.4	

<供給水 pH>



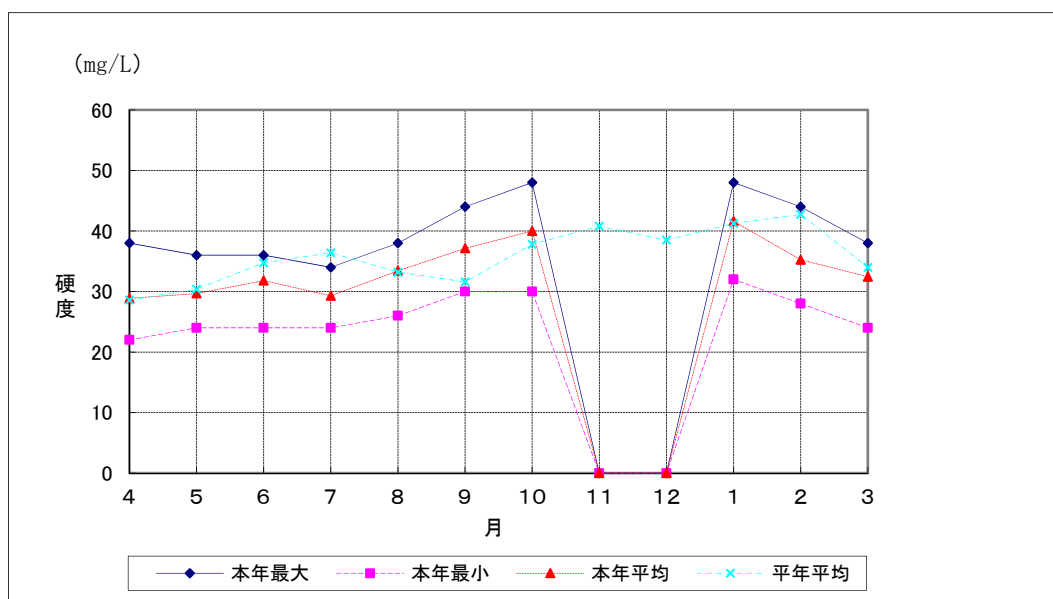
※1 平年とは、当該年度を含まない過去5か年のこと

(4) 供給水硬度 (熊野堂)

[単位: mg/L]

月	本 年			平 年※1			備 考
	最大	最小	平均	最大	最小	平均	
4	38	22	29	48	18	29	
5	36	24	30	40	22	30	
6	36	24	32	44	24	35	
7	34	24	29	46	22	36	
8	38	26	33	54	20	33	
9	44	30	37	44	22	32	
10	48	30	40	54	26	38	
11	*	*	*	66	26	41	*名取川頭首工工事に伴う取水停止のために欠損
12	*	*	*	64	26	39	
1	48	32	42	60	30	41	
2	44	28	35	58	22	43	
3	38	24	32	46	20	34	
各値	48	22	34	66	18	36	

<供給水硬度>



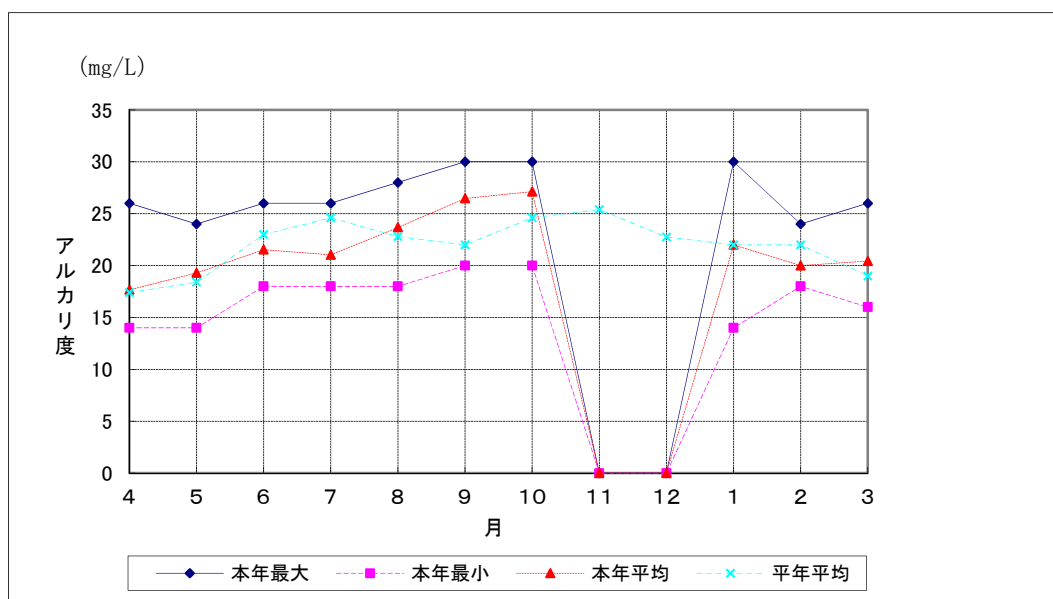
※1 平年とは、当該年度を含まない過去5か年のこと

(5) 供給水アルカリ度 (熊野堂)

[単位: mg/L]

月	本 年			平 年※1			備 考
	最大	最小	平均	最大	最小	平均	
4	26	14	18	28	8	17	
5	24	14	19	26	10	18	
6	26	18	22	26	17	23	
7	26	18	21	30	14	25	
8	28	18	24	32	14	23	
9	30	20	26	30	14	22	
10	30	20	27	34	14	25	
11	*	*	*	34	18	25	*名取川頭首工工事に伴う取水停止のために欠損
12	*	*	*	34	16	23	
1	30	14	22	28	18	22	
2	24	18	20	28	14	22	
3	26	16	20	24	6	19	
各値	30	14	22	34	6	22	

<供給水アルカリ度>



※1 平年とは、当該年度を含まない過去5か年のこと

2 水質試験表

熊野堂配水

北日本環境整備㈱調べ

	4月	5月	6月	7月	8月	9月	10月	11月	12月	1月	2月	3月
水素イオン濃度 (pH)	7.3	7.2	7.2	7.3	7.2	7.3	7.6	7.2	7.4	7.5	7.2	7.2
鉄 (mg/L)	0.14	0.34	0.23	0.3	0.13	0.23	0.17	0.85	0.47	0.16	0.28	0.17
アンモニア性窒素 (mg/L)	0.1未満	0.1未満	0.1未満	0.2	0.1	0.1	0.1未満	0.1未満	0.1未満	0.1未満	0.1未満	0.1未満
リン酸イオン (mg/L)	0.02未満	0.02未満	0.02未満	0.02未満	0.02未満	0.02未満	0.02未満	0.02未満	0.02未満	0.02未満	0.02未満	0.02未満
濁度 (度)	1.1	3.3	1.6	4.2	2.2	3	1.8	8	5.7	1.5	3.1	1.3
塩素イオン (mg/L)	17	11	17	11	15	17	13	8.1	8.2	14	15	17
硬度 (mg/L)	36	27	37	31	36	38	40	68	73	61	35	38
蒸発残留物 (mg/L)	88	76	110	88	87	120	100	130	140	120	94	110
M-アルカリ度 (mg/L)	23	19	25	24	26	31	31	54	58	48	22	24
溶性ケイ酸 (mg/L)	20	16	15	19	21	23	23	19	20	20	21	20