

令和2年度（2020年度）

# 宮城県工業用水道 水質統計表

仙塩工業用水道事業

仙台圏工業用水道事業

宮城県仙南・仙塩広域水道事務所

# 目 次

## 仙塩工業用水道事業

1 原 水 水 質	
(1) 原 水 水 温	1
(2) 原 水 濁 度	2
(3) 原 水 p H	3
(4) 原 水 硬 度	4
(5) 原水アルカリ度	5
2 供 給 水 水 質	
2-1 大 梶 浄 水 場	
(1) 供 給 水 水 温	6
(2) 供 給 水 濁 度	7
(3) 供 給 水 p H	8
(4) 供 給 水 硬 度	9
(5) 供給水アルカリ度	10
2-2 富 谷 配 水 池	
(1) 供 給 水 濁 度	11
(2) 供 給 水 p H	12
(3) 供 給 水 導 電 率	13
3 水 質 試 験 表	
(1) 大 梶 配 水	14

## 仙台圏工業用水道事業

1 水 質	
(1) 供 給 水 水 温	15
(2) 供 給 水 濁 度	16
(3) 供 給 水 p H	17
(4) 供 給 水 硬 度	18
(5) 供給水アルカリ度	19
2 水 質 試 験 表	
熊 野 堂 配 水	20

# 仙塩工業用水道事業

1 原水水質

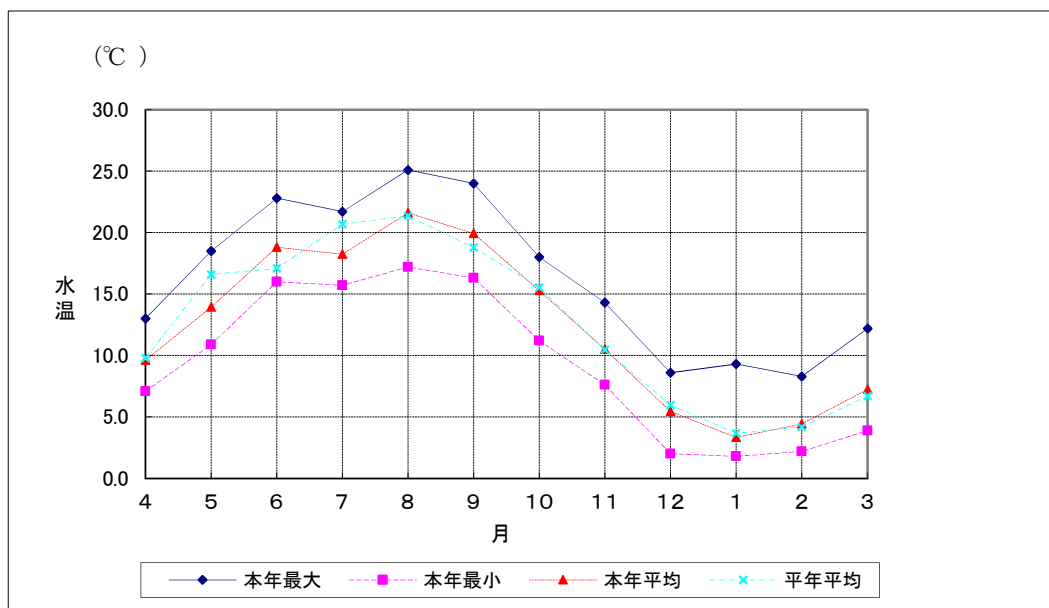
令和2年度

(1) 原水水温 (大槻)

[単位: °C]

月	本 年			平 年※1			備 考
	最大	最小	平均	最大	最小	平均	
4	13.0	7.1	9.6	15.2	5.2	9.8	
5	18.5	10.9	13.9	19.9	14.2	16.6	
6	22.8	16.0	18.8	22.9	12.2	17.1	
7	21.7	15.7	18.2	26.8	16.0	20.7	
8	25.1	17.2	21.6	27.7	17.6	21.4	
9	24.0	16.3	19.9	25.2	15.4	18.8	
10	18.0	11.2	15.3	21.6	11.0	15.5	
11	14.3	7.6	10.5	16.1	5.5	10.5	
12	8.6	2.0	5.4	10.1	1.5	6.0	
1	9.3	1.8	3.3	7.3	1.1	3.7	
2	8.3	2.2	4.4	7.3	0.8	4.2	
3	12.2	3.9	7.3	11.5	2.9	6.7	
各値	25.1	1.8	12.4	27.7	0.8	12.6	

< 原水水温 >



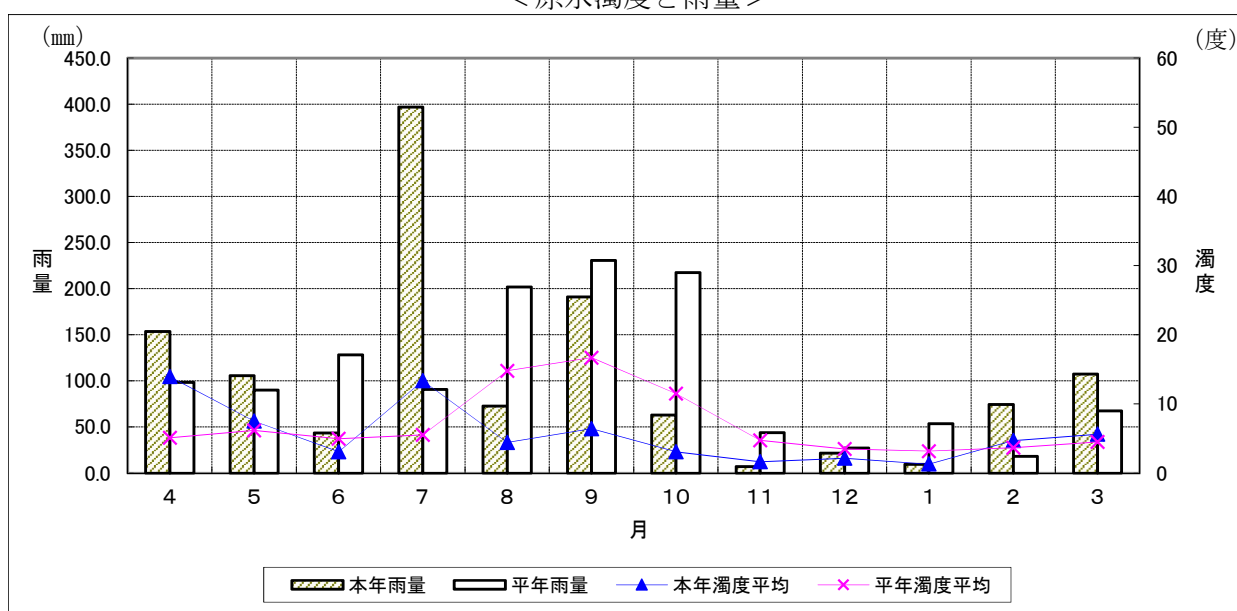
※1 平年とは、当該年度を含まない過去5か年のこと

(2) 原水濁度 (大槻)

[単位: 度] [単位: mm]

月	本 年			平 年※1			雨 量		備 考
	最大	最小	平均	最大	最小	平均	本年	平年	
4	351	2	14	83	1	5	153.5	98.5	
5	18	2	8	61	1	6	105.5	90.1	
6	10	2	3	64	2	5	43.5	128.2	
7	121	4	13	92	2	6	397.0	90.6	
8	11	3	4	358	1	15	72.5	201.7	
9	35	2	6	352	2	17	191.0	230.7	
10	27	1	3	256	1	12	63.0	217.4	
11	8	1	2	31	1	5	7.0	43.9	
12	11	1	2	70	1	3	21.5	27.1	
1	23	1	1	94	1	3	9.5	53.7	
2	72	1	5	44	1	4	74.5	18.0	
3	65	2	6	271	1	4	107.5	67.6	
各値	351	1	6	358	1	7	103.8	105.6	

< 原水濁度と雨量 >

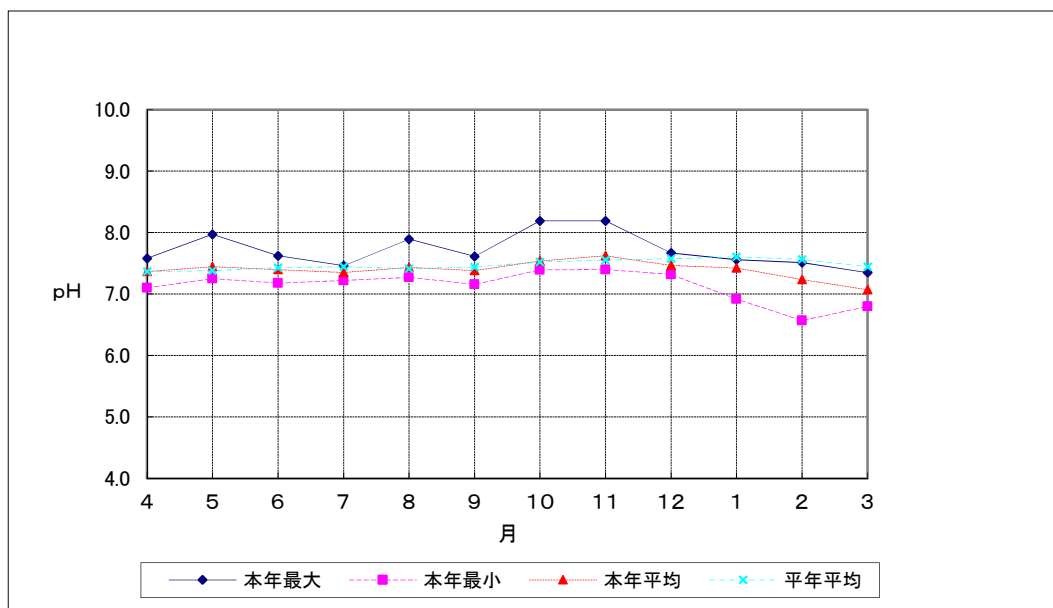


※1 平年とは、当該年度を含まない過去5か年のこと

(3) 原水 pH (大槻)

月	本 年			平 年※1			備 考
	最大	最小	平均	最大	最小	平均	
4	7.6	7.1	7.4	7.7	7.0	7.4	
5	8.0	7.3	7.4	7.8	7.0	7.4	
6	7.6	7.2	7.4	7.8	7.1	7.4	
7	7.5	7.2	7.3	8.5	7.2	7.4	
8	7.9	7.3	7.4	8.2	7.1	7.4	
9	7.6	7.2	7.4	10.0	6.9	7.4	
10	8.2	7.4	7.5	8.3	7.1	7.5	
11	8.2	7.4	7.6	7.9	7.2	7.6	
12	7.7	7.3	7.5	9.3	6.9	7.6	
1	7.6	6.9	7.4	8.1	7.2	7.6	
2	7.5	6.6	7.2	8.9	7.2	7.6	
3	7.4	6.8	7.1	7.7	7.2	7.4	
各値	8.2	6.6	7.4	10.0	6.9	7.5	

<原水 pH>



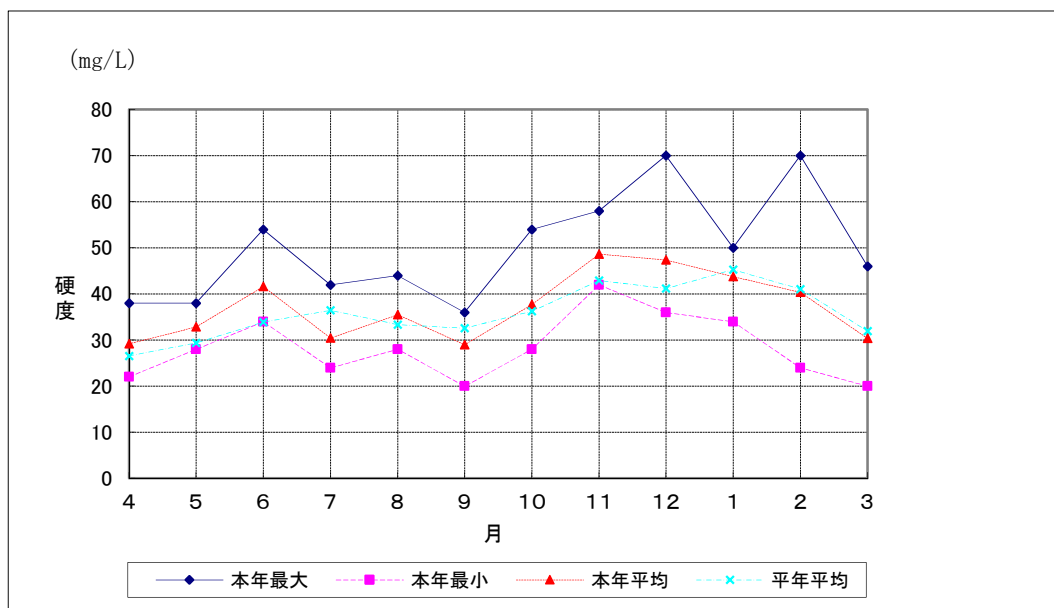
※1 平年とは、当該年度を含まない過去5か年のこと

(4) 原水硬度 (大槻)

[単位: mg/L]

月	本 年			平 年※1			備 考
	最大	最小	平均	最大	最小	平均	
4	38	22	29	50	14	27	
5	38	28	33	44	20	29	
6	54	34	42	46	24	34	
7	42	24	30	48	22	36	
8	44	28	35	50	20	33	
9	36	20	29	52	18	33	
10	54	28	38	60	22	36	
11	58	42	49	70	24	43	
12	70	36	47	68	20	41	
1	50	34	44	82	24	45	
2	70	24	40	68	22	41	
3	46	20	30	48	18	32	
各値	70	20	37	82	14	36	

< 原水硬度 >



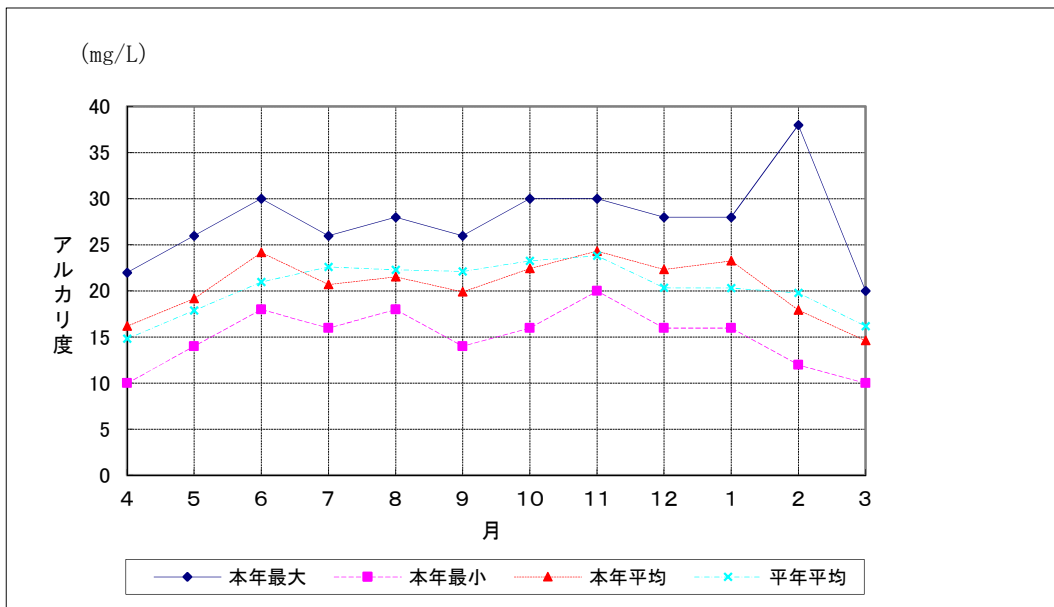
※1 平年とは、当該年度を含まない過去5か年のこと

(5) 原水アルカリ度 (大樋)

[単位: mg/L]

月	本 年			平 年※1			備 考
	最大	最小	平均	最大	最小	平均	
4	22	10	16	26	8	15	
5	26	14	19	26	10	18	
6	30	18	24	30	12	21	
7	26	16	21	30	12	23	
8	28	18	22	36	12	22	
9	26	14	20	36	14	22	
10	30	16	22	32	16	23	
11	30	20	24	38	16	24	
12	28	16	22	32	12	20	
1	28	16	23	28	12	20	
2	38	12	18	30	12	20	
3	20	10	15	24	10	16	
各値	38	10	21	38	8	20	

<原水アルカリ度>



※1 平年とは、当該年度を含まない過去5か年のこと



2 供給水水質

令和2年度

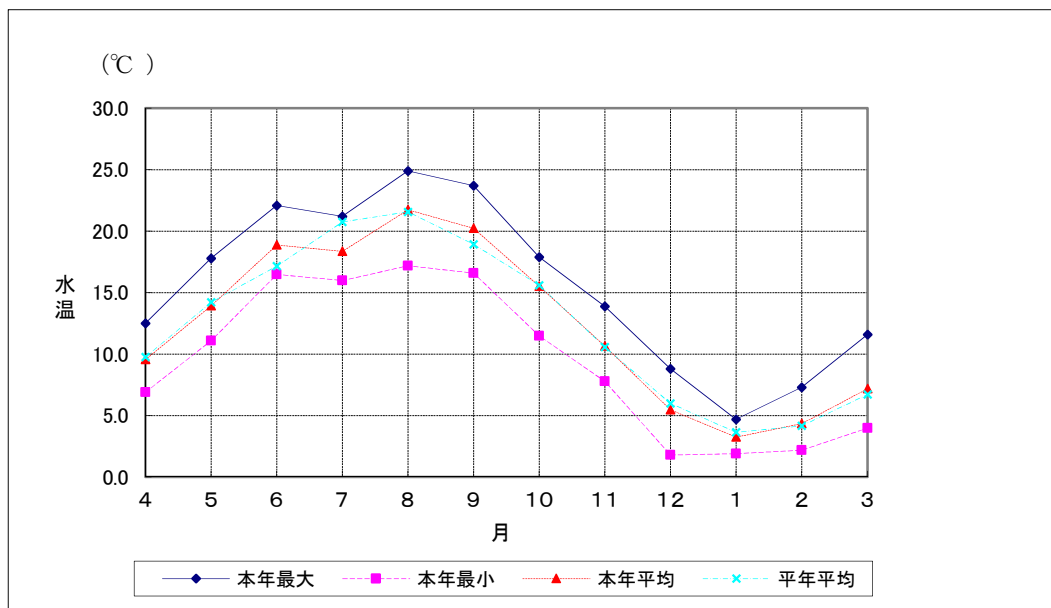
2-1 大梶浄水場

(1) 供給水水温 (大梶)

[単位: °C]

月	本 年			平 年※1			備 考
	最大	最小	平均	最大	最小	平均	
4	12.5	6.9	9.6	15.9	5.4	9.8	
5	17.8	11.1	13.9	19.6	9.8	14.2	
6	22.1	16.5	18.9	22.9	12.6	17.2	
7	21.2	16.0	18.4	26.5	15.9	20.8	
8	24.9	17.2	21.8	27.5	17.9	21.6	
9	23.7	16.6	20.2	24.9	15.6	18.9	
10	17.9	11.5	15.5	21.4	11.0	15.6	
11	13.9	7.8	10.7	19.4	5.6	10.6	
12	8.8	1.8	5.5	9.9	1.6	6.0	
1	4.7	1.9	3.3	6.8	1.1	3.6	
2	7.3	2.2	4.4	7.0	0.9	4.2	
3	11.6	4.0	7.2	11.5	3.0	6.7	
各値	24.9	1.8	12.4	27.5	0.9	12.4	

<供給水水温>



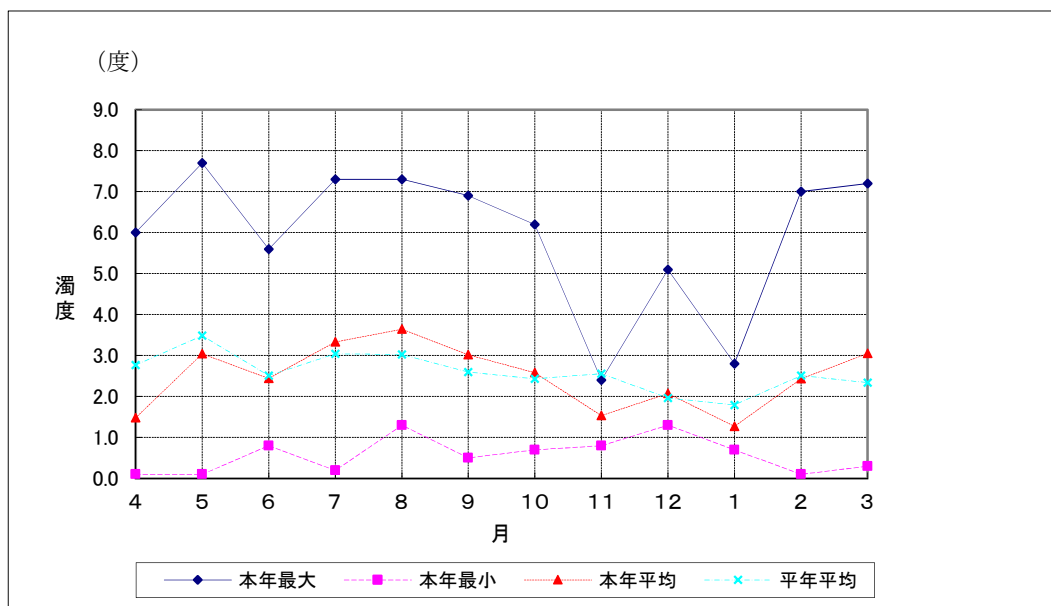
※1 平年とは、当該年度を含まない過去5か年のこと

(2) 供給水濁度 (大槻)

[単位: 度]

月	本 年			平 年※1			備 考
	最大	最小	平均	最大	最小	平均	
4	6.0	0.1	1.5	7.0	0.1	2.8	
5	7.7	0.1	3.0	7.6	0.1	3.5	
6	5.6	0.8	2.4	6.5	0.2	2.5	
7	7.3	0.2	3.3	7.3	0.3	3.0	
8	7.3	1.3	3.6	8.0	0.1	3.0	
9	6.9	0.5	3.0	7.2	0.1	2.6	
10	6.2	0.7	2.6	7.9	0.1	2.4	
11	2.4	0.8	1.5	8.3	0.1	2.6	
12	5.1	1.3	2.1	6.8	0.1	2.0	
1	2.8	0.7	1.3	7.0	0.1	1.8	
2	7.0	0.1	2.4	7.1	0.2	2.5	
3	7.2	0.3	3.0	7.7	0.3	2.3	
各値	7.7	0.1	2.5	8.3	0.1	2.6	

<供給水濁度>

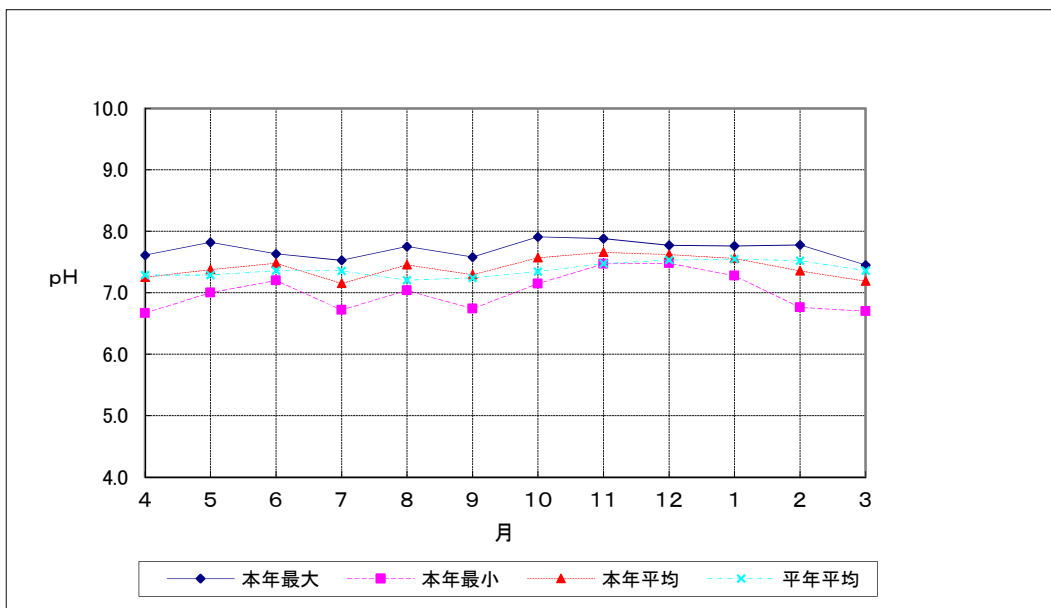


※1 平年とは、当該年度を含まない過去5か年のこと

(3) 供給水 pH (大槻)

月	本 年			平 年※1			備 考
	最大	最小	平均	最大	最小	平均	
4	7.6	6.7	7.3	7.6	6.6	7.3	
5	7.8	7.0	7.4	7.8	6.6	7.3	
6	7.6	7.2	7.5	7.7	6.7	7.4	
7	7.5	6.7	7.2	7.7	6.7	7.4	
8	7.8	7.0	7.5	7.8	6.5	7.2	
9	7.6	6.7	7.3	7.7	6.5	7.2	
10	7.9	7.2	7.6	7.9	6.6	7.3	
11	7.9	7.5	7.7	7.9	6.8	7.5	
12	7.8	7.5	7.6	7.9	6.8	7.5	
1	7.8	7.3	7.6	7.9	6.8	7.5	
2	7.8	6.8	7.4	7.9	6.7	7.5	
3	7.5	6.7	7.2	7.7	6.6	7.4	
各値	7.9	6.7	7.4	7.9	6.5	7.4	

<供給水 pH>



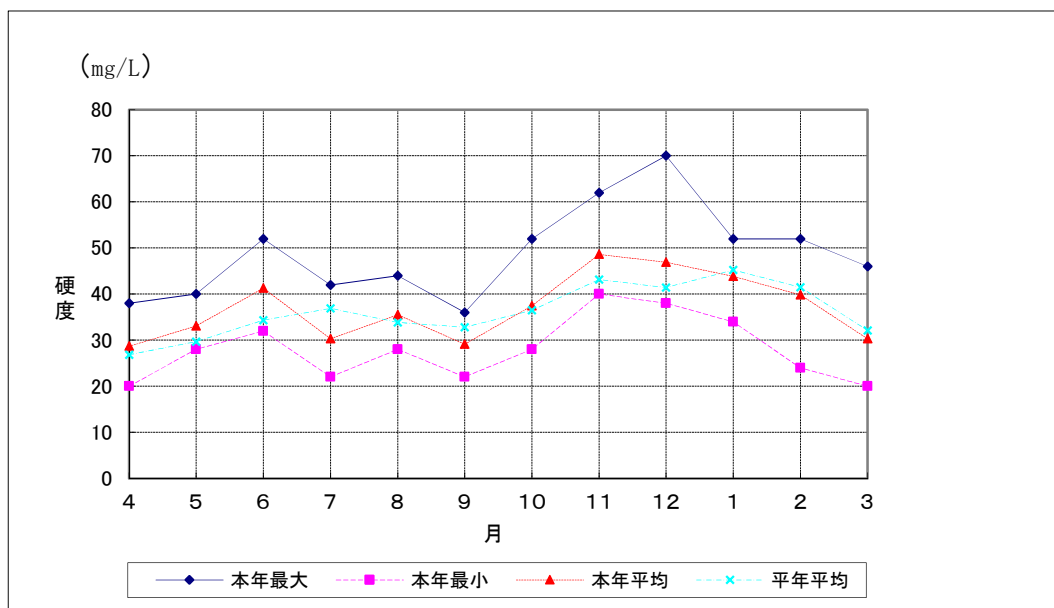
※1 平年とは、当該年度を含まない過去5か年のこと

(4) 供給水硬度 (大槻)

[単位: mg/L]

月	本 年			平 年※1			備 考
	最大	最小	平均	最大	最小	平均	
4	38	20	29	46	12	27	
5	40	28	33	44	20	30	
6	52	32	41	44	24	34	
7	42	22	30	48	20	37	
8	44	28	36	50	20	34	
9	36	22	29	52	22	33	
10	52	28	37	60	22	36	
11	62	40	49	72	24	43	
12	70	38	47	68	22	41	
1	52	34	44	74	24	45	
2	52	24	40	68	24	41	
3	46	20	30	46	18	32	
各値	70	20	37	74	12	36	

<供給水硬度>



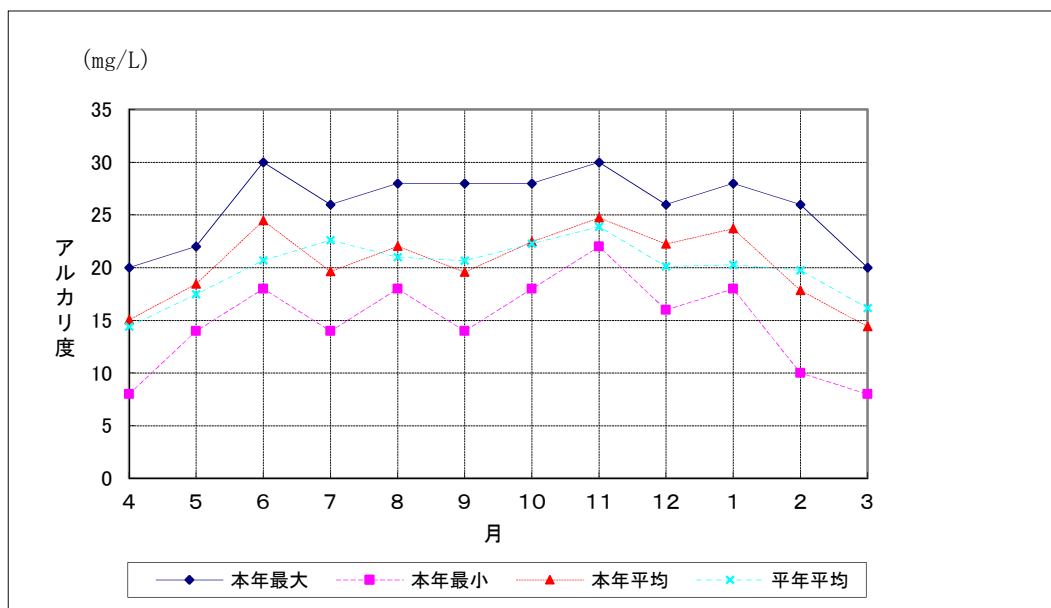
※1 平年とは、当該年度を含まない過去5か年のこと

(5) 供給水アルカリ度 (大槻)

[単位: mg/L]

月	本 年			平 年※1			備 考
	最大	最小	平均	最大	最小	平均	
4	20	8	15	22	8	14	
5	22	14	18	28	10	17	
6	30	18	24	30	14	21	
7	26	14	20	32	12	23	
8	28	18	22	36	10	21	
9	28	14	20	30	10	21	
10	28	18	22	34	12	22	
11	30	22	25	34	14	24	
12	26	16	22	30	10	20	
1	28	18	24	30	8	20	
2	26	10	18	30	10	20	
3	20	8	14	24	8	16	
各値	30	8	20	36	8	20	

<供給水アルカリ度>



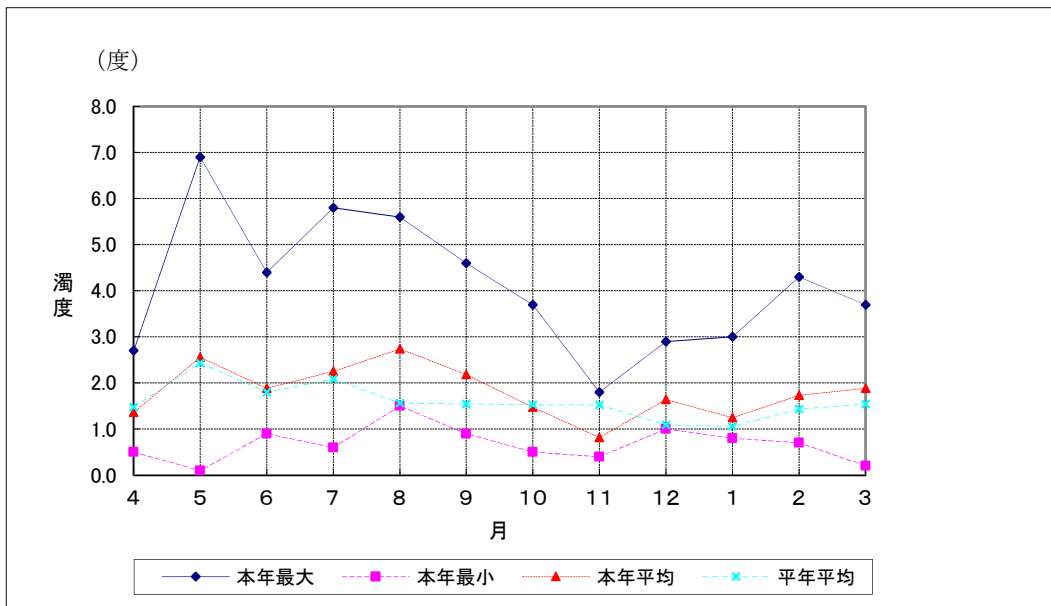
※1 平年とは、当該年度を含まない過去5か年のこと

2-2 富谷配水池  
 (1) 供給水濁度 (富谷)

[単位: 度]

月	本 年			平 年※1			備 考
	最大	最小	平均	最大	最小	平均	
4	2.7	0.5	1.4	6.0	0.3	1.5	
5	6.9	0.1	2.6	5.6	1.0	2.4	
6	4.4	0.9	1.9	6.6	0.3	1.8	
7	5.8	0.6	2.3	6.3	0.5	2.1	
8	5.6	1.5	2.7	6.4	0.1	1.6	
9	4.6	0.9	2.2	6.7	0.2	1.5	
10	3.7	0.5	1.5	5.5	0.1	1.5	
11	1.8	0.4	0.8	5.8	0.1	1.5	
12	2.9	1.0	1.6	4.6	0.1	1.1	
1	3.0	0.8	1.2	3.1	0.2	1.1	
2	4.3	0.7	1.7	3.7	0.1	1.4	
3	3.7	0.2	1.9	3.9	0.5	1.5	
各値	6.9	0.1	1.8	6.7	0.1	1.6	

<供給水濁度>

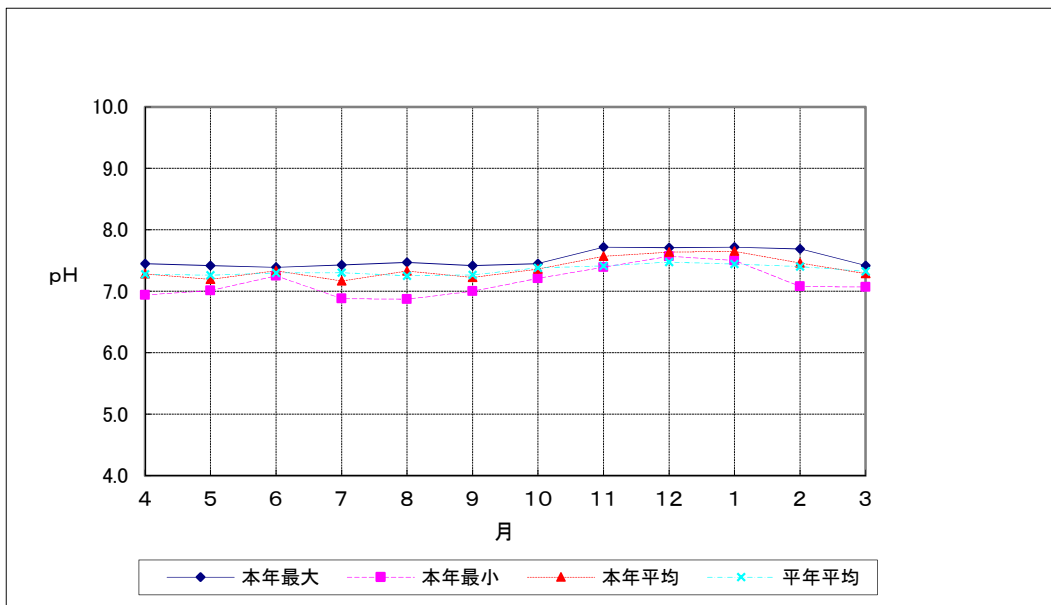


※1 平年とは、当該年度を含まない過去5か年のこと

(2) 供給水 pH (富谷)

月	本 年			平 年※1			備 考
	最大	最小	平均	最大	最小	平均	
4	7.5	6.9	7.3	7.5	7.0	7.3	
5	7.4	7.0	7.2	7.4	7.1	7.3	
6	7.4	7.3	7.3	7.5	6.9	7.3	
7	7.4	6.9	7.2	7.5	7.0	7.3	
8	7.5	6.9	7.3	7.5	6.7	7.3	
9	7.4	7.0	7.2	7.6	6.8	7.3	
10	7.5	7.2	7.4	7.6	6.8	7.4	
11	7.7	7.4	7.6	7.7	6.8	7.4	
12	7.7	7.6	7.6	7.7	7.2	7.5	
1	7.7	7.5	7.7	7.6	7.0	7.4	
2	7.7	7.1	7.5	7.7	6.9	7.4	
3	7.4	7.1	7.3	7.6	6.9	7.3	
各値	7.7	6.9	7.4	7.7	6.7	7.3	

<供給水 pH>



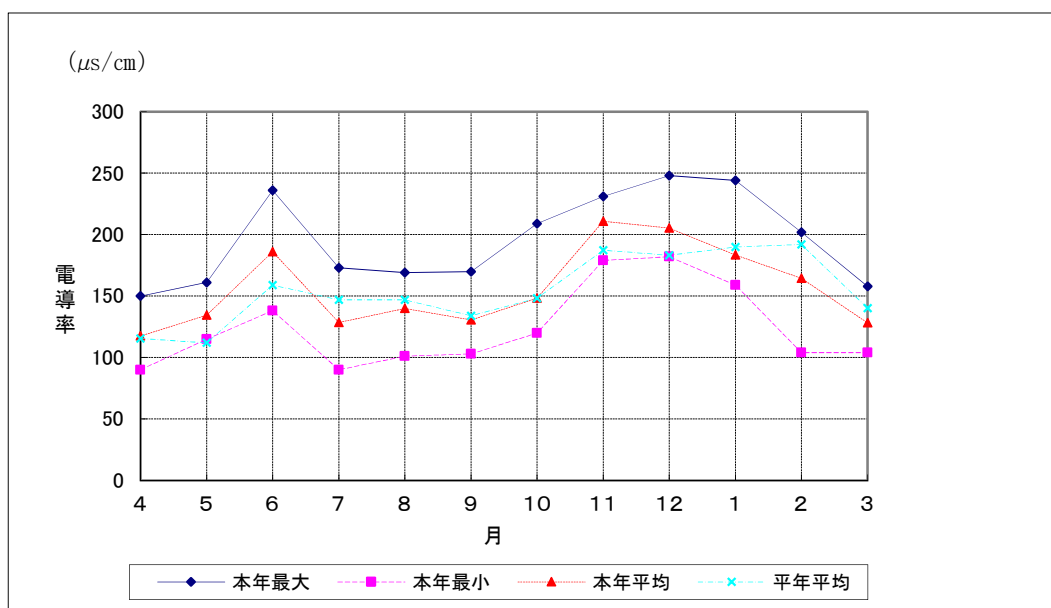
※1 平年とは、当該年度を含まない過去5か年のこと

(3) 供給水電導率 (富谷)

[単位:  $\mu S/cm$ ]

月	本 年			平 年※1			備 考
	最大	最小	平均	最大	最小	平均	
4	150	90	117	171	79	116	
5	161	115	135	156	87	112	
6	236	138	186	238	118	159	
7	173	90	128	184	106	147	
8	169	101	140	188	64	147	
9	170	103	130	192	94	134	
10	209	120	148	207	103	148	
11	231	179	211	287	109	187	
12	248	182	205	302	114	183	
1	244	159	183	247	129	190	
2	202	104	164	258	115	192	
3	158	104	128	199	84	140	
各値	248	90	156	302	64	155	

< 供給水電導率 >



※1 平年とは、当該年度を含まない過去5か年のこと



3 水質試験表

(1) 大槻配水

北日本環境整備株式会社

	4月	5月	6月	7月	8月	9月	10月	11月	12月	1月	2月	3月	最大	最小	平均
水素イオン濃度 (pH)	7.1	7.1	7.2	7.2	7.3	6.9	7.3	7.4	7.4	7.3	7.2	7.3	7.4	6.9	7.2
鉄 (mg/L)	0.11	0.06	0.1	0.25	0.2	0.05	0.12	0.09	0.1	0.11	0.09	0.13	0.25	0.05	0.12
溶解性マンガン (mg/L)	0.01未満	0.01未満	0.01未満	0.01未満	0.01未満	0.01未満	0.01未満	0.01未満	0.01未満	0.01未満	0.01未満	0.01未満	0.01未満	0.01未満	0.01未満
アンモニア性窒素 (mg/L)	0.1未満	0.1未満	0.1未満	0.1未満	0.1未満	0.1未満	0.1未満	0.1未満	0.1未満	0.1未満	0.1未満	0.1未満	0.1未満	0.1未満	0.1未満
リン酸イオン (mg/L)	0.02未満	0.02未満	0.02未満	0.02未満	0.02未満	0.02未満	0.02未満	0.02未満	0.02未満	0.02未満	0.02未満	0.02未満	0.02未満	0.02未満	0.02未満
濁度 (度)	0.8	0.1	0.1	2.9	1.4	0.1	0.6	0.1	0.5	0.3	0.1	0.1	2.9	0.1	0.6
塩化物イオン (mg/L)	12	18	24	12	12	17	18	33	22	22	24	15	33	12	19
全硬度 (mg/L)	27	34	42	34	34	35	40	53	45	42	41	33	53	27	38
全蒸発残留物 (mg/L)	80	90	110	92	87	92	90	130	120	110	120	99	130	80	102
M-アルカリ度 (mg/L)	17	17	26	25	22	19	21	28	26	30	25	17	30	17	23
溶性ケイ酸 (mg/L)	16	15	16	19	19	17	20	20	18	22	21	18	22	15	18

# 仙台圏工業用水道事業

1 水 質

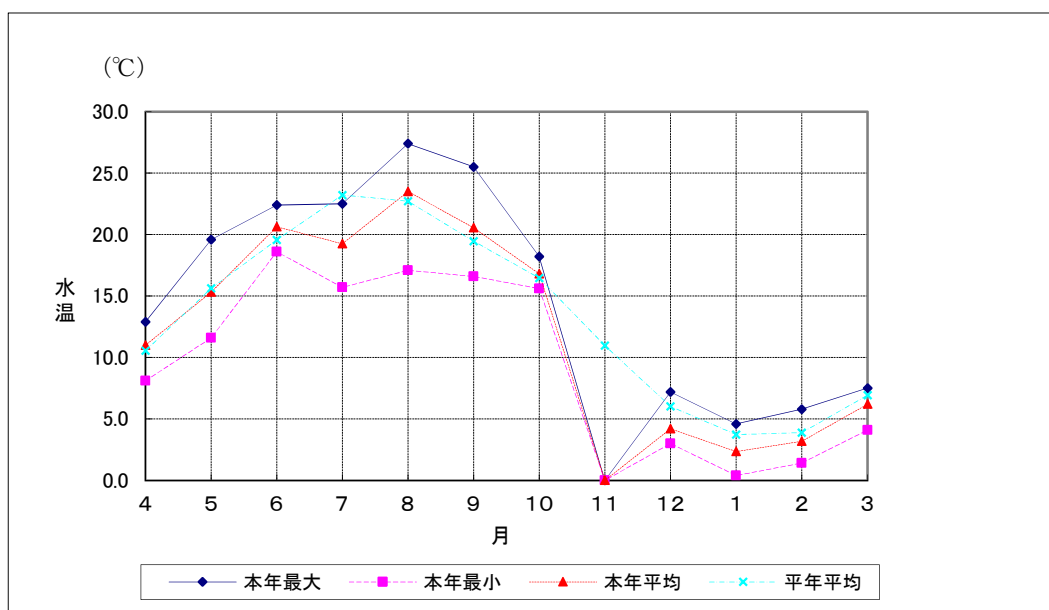
令和2年度

(1) 供給水水温 (熊野堂)

[単位: °C]

月	本 年			平 年※1			備 考
	最大	最小	平均	最大	最小	平均	
4	12.9	8.1	11.0	16.7	4.7	10.6	
5	19.6	11.6	15.3	21.4	11.0	15.6	
6	22.4	18.6	20.6	25.5	15.5	19.6	
7	22.5	15.7	19.2	28.3	16.9	23.2	
8	27.4	17.1	23.5	30.0	17.7	22.7	
9	25.5	16.6	20.6	25.8	16.1	19.5	
10	18.2	15.6	16.8	21.9	11.5	16.5	
11	*	*	*	14.1	5.7	11.0	名取川頭首工工事のため取水停止
12	7.2	3.0	4.2	10.3	1.9	6.0	
1	4.6	0.4	2.3	7.3	1.2	3.7	
2	5.8	1.4	3.2	6.8	1.5	3.9	
3	7.5	4.1	6.2	11.1	4.0	6.9	
各値	27.4	0.4	13.0	30.0	17.7	13.3	

<供給水水温>



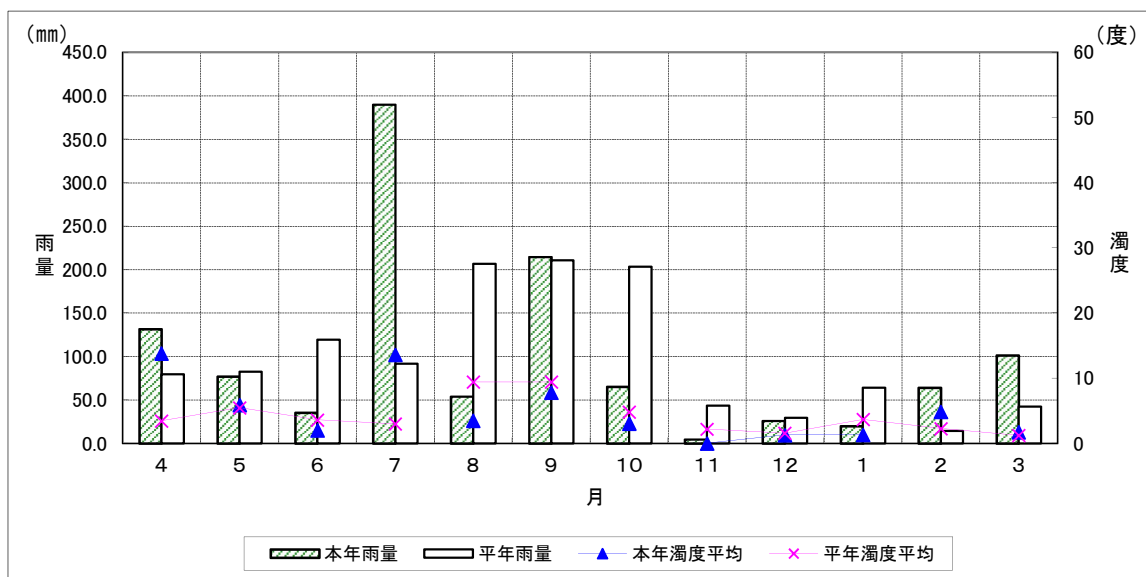
※1 平年とは、当該年度を含まない過去5か年のこと

(2) 供給水濁度 (熊野堂)

[単位: 度] [単位: mm]

月	本 年			平 年※1			雨 量 [mm]		備 考
	最大	最小	平均	最大	最小	平均	本年	平年	
4	33	10	14	91	1	3	131.5	79.6	
5	23	3	6	86	1	5	77.0	82.3	
6	4	1	2	51	1	4	35.5	119.2	
7	192	3	14	88	1	3	390.0	91.8	
8	16	1	4	550	1	9	54.0	206.5	
9	110	1	8	413	1	9	214.5	210.5	
10	11	1	3	401	1	5	65.0	203.3	
11	*	*	*	21	1	2	4.5	43.3	名取川頭首工工事のため取水停止
12	1	1	1	14	1	2	26.0	29.4	
1	5	1	1	145	1	4	20.0	64.0	
2	140	1	5	19	1	2	64.0	14.2	
3	4	1	2		36	1	101.0	42.3	
各値	192	1	5	550	1	4	98.6	98.9	

< 供給水濁度と雨量 >

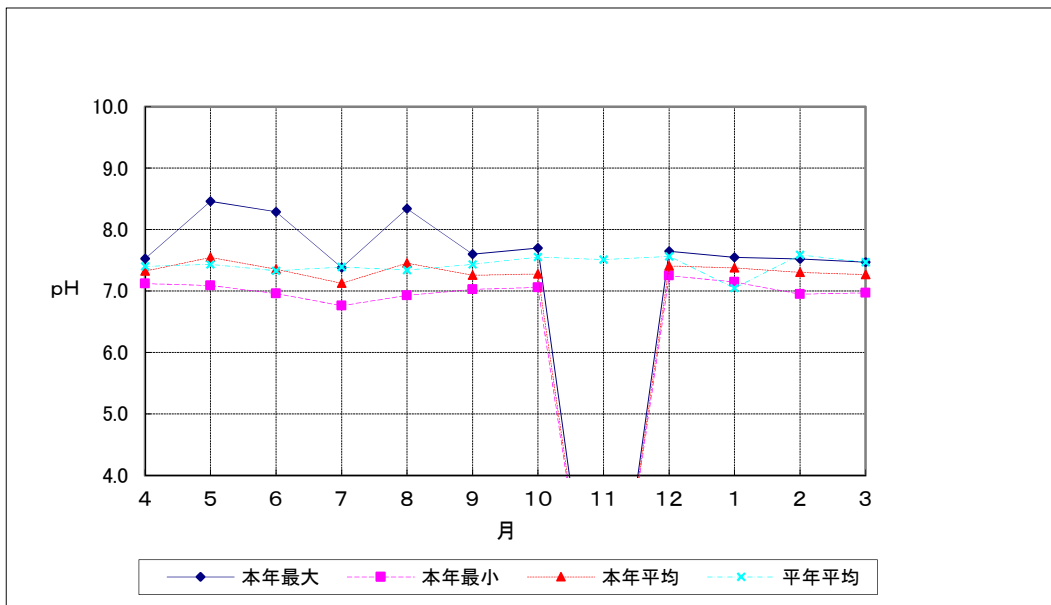


※1 平年とは、当該年度を含まない過去5か年のこと

(3) 供給水 pH (熊野堂)

月	本 年			平 年※1			備 考
	最大	最小	平均	最大	最小	平均	
4	7.5	7.1	7.3	8.2	6.8	7.4	
5	8.5	7.1	7.5	7.9	6.9	7.4	
6	8.3	7.0	7.4	7.9	7.0	7.3	
7	7.4	6.8	7.1	8.2	6.6	7.4	
8	8.3	6.9	7.5	8.2	6.8	7.3	
9	7.6	7.0	7.3	8.0	7.0	7.4	
10	7.7	7.1	7.3	8.8	6.8	7.6	
11	*	*	*	8.0	7.1	7.5	名取川頭首工工事のため取水停止
12	7.7	7.3	7.4	8.1	7.1	7.6	
1	7.6	7.2	7.4	7.9	6.9	7.0	
2	7.5	7.0	7.3	8.0	7.1	7.6	
3	7.5	7.0	7.3	8.3	6.9	7.5	
各値	8.5	6.8	7.3	8.8	6.6	7.4	

<供給水 pH>



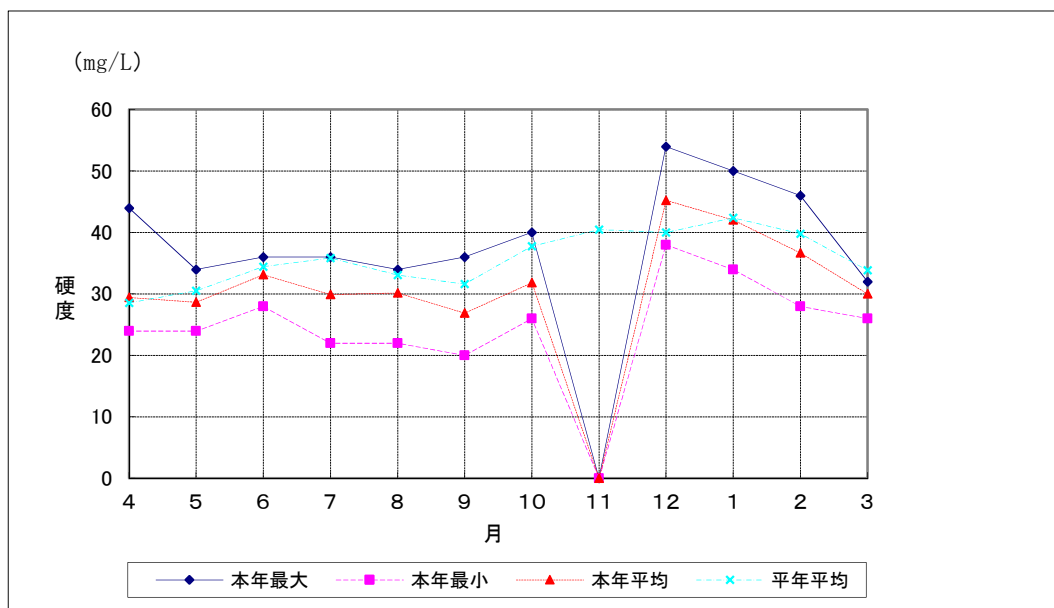
※1 平年とは、当該年度を含まない過去5か年のこと

(4) 供給水硬度 (熊野堂)

[単位: mg/L]

月	本 年			平 年※1			備 考
	最大	最小	平均	最大	最小	平均	
4	44	24	29	48	18	29	
5	34	24	29	38	24	31	
6	36	28	33	44	24	34	
7	36	22	30	46	22	36	
8	34	22	30	54	20	33	
9	36	20	27	44	22	32	
10	40	26	32	52	26	38	
11	*	*	*	66	28	41	名取川頭首工工事のため取水停止
12	54	38	45	64	28	40	
1	50	34	42	60	30	42	
2	46	28	37	58	22	40	
3	32	26	30	46	22	34	
各値	54	20	33	66	18	36	

<供給水硬度>



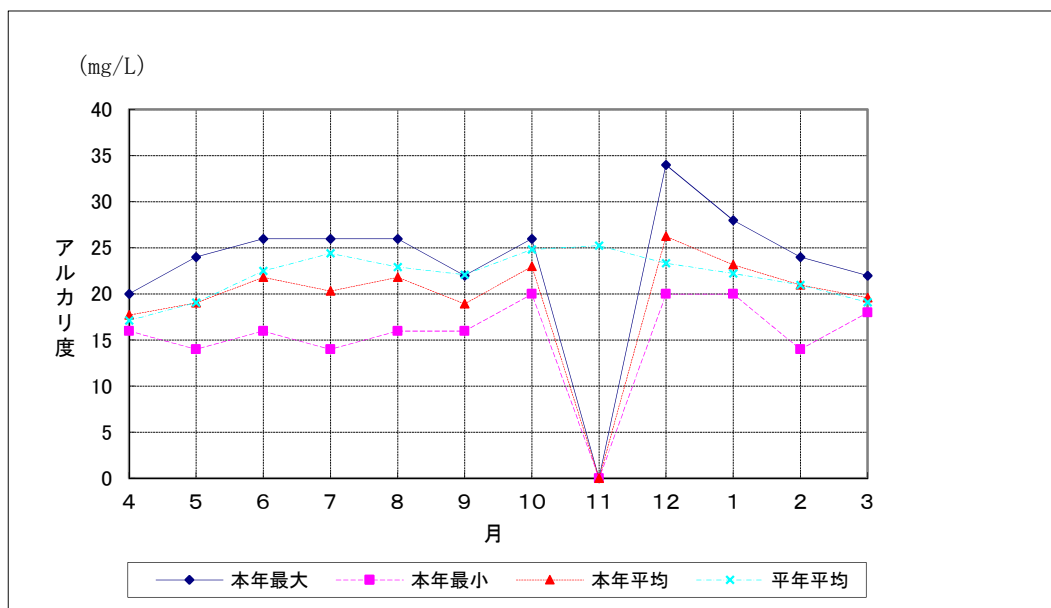
※1 平年とは、当該年度を含まない過去5か年のこと

(5) 供給水アルカリ度 (熊野堂)

[単位: mg/L]

月	本 年			平 年※1			備 考
	最大	最小	平均	最大	最小	平均	
4	20	16	18	28	8	17	
5	24	14	19	26	12	19	
6	26	16	22	26	18	23	
7	26	14	20	30	14	24	
8	26	16	22	32	14	23	
9	22	16	19	30	14	22	
10	26	20	23	32	14	25	
11	*	*	*	34	18	25	名取川頭首工工事のため取水停止
12	34	20	26	34	18	23	
1	28	20	23	30	14	22	
2	24	14	21	28	14	21	
3	22	18	20	26	6	19	
各値	34	14	21	34	6	22	

<供給水アルカリ度>



※1 平年とは、当該年度を含まない過去5か年のこと

2 水質試験表

熊野堂配水

北日本環境整備㈱調べ

	4月	5月	6月	7月	8月	9月	10月	11月	12月	1月	2月	3月
水素イオン濃度 (pH)	7.3	7.4	7.5	7.2	7.3	7.3	7.4	7.3	7.4	7.3	7.3	7.1
鉄 (mg/L)	0.06	0.24	0.12	0.23	0.31	0.48	0.14	0.06	0.06	0.08	0.09	0.13
アンモニア性窒素 (mg/L)	0.1未満	0.1未満	0.1未満	0.2	0.1未満	0.1未満	0.1未満	0.1未満	0.1未満	0.1未満	0.1未満	0.1未満
リン酸イオン (mg/L)	0.02未満	0.02未満	0.02未満	0.02未満	0.02未満	0.02未満	0.02未満	0.02未満	0.02未満	0.02未満	0.02未満	0.02未満
濁度 (度)	0.1	2.6	1.2	2.1	3.5	4.5	0.8	0.1	0.5	0.1	0.1	1.2
塩素イオン (mg/L)	17	11	14	11	8.4	7.1	11	6.7	6.2	25	21	15
硬度 (mg/L)	68	30	34	33	32	31	34	30	31	42	40	33
蒸発残留物 (mg/L)	120	75	88	96	89	95	82	69	75	110	110	70
M-アルカリ度 (mg/L)	55	21	24	28	25	25	25	23	27	28	26	21
溶性ケイ酸 (mg/L)	21	18	17	20	22	22	22	22	22	22	21	20