

## 第5回宮城県災害対策本部会議

日時：令和4年3月18日（金）

午後3時00分から

場所：宮城県行政庁舎4階特別会議室

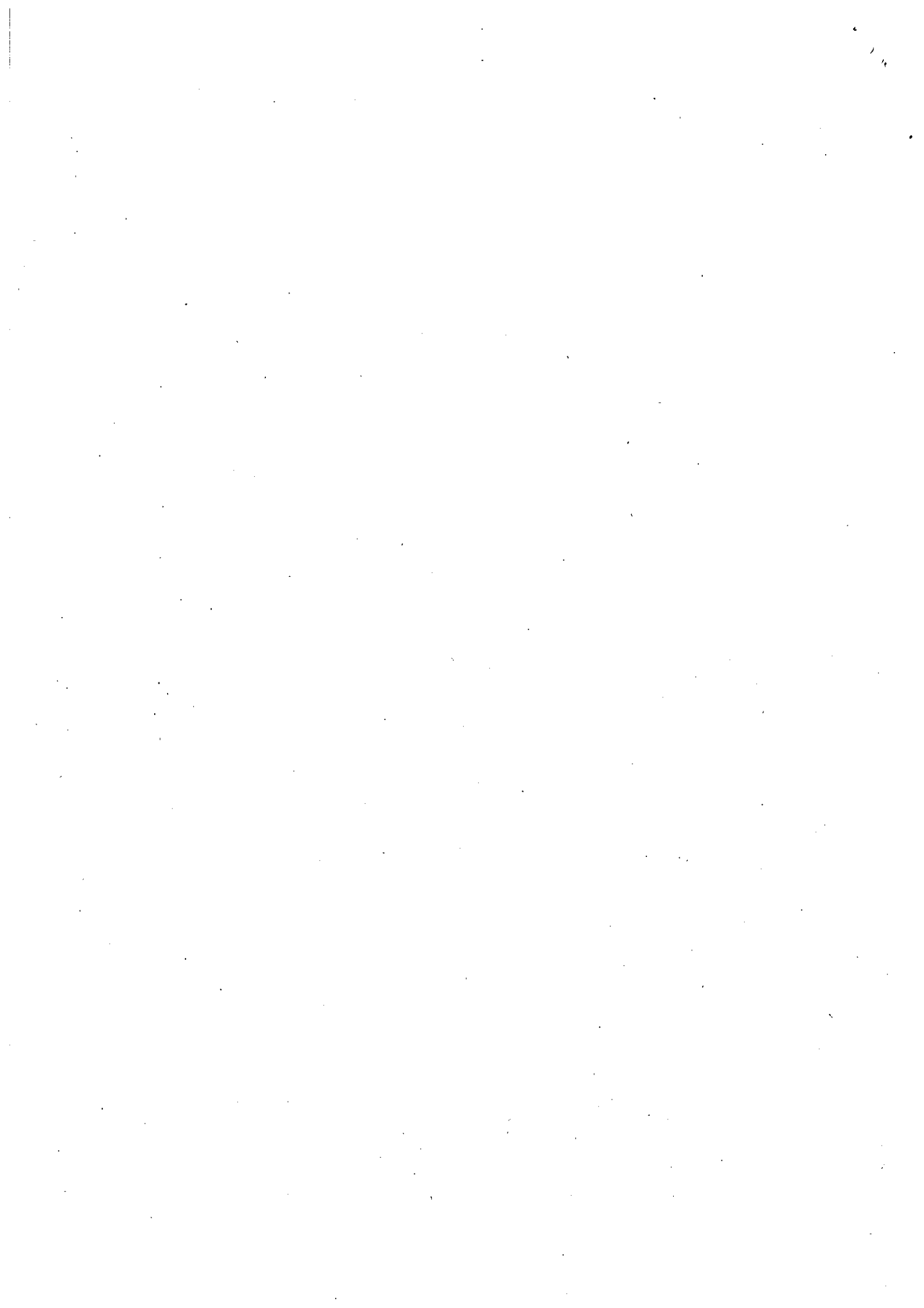
1 開 会

2 議 題

(1) 被害の状況について

(2) その他

3 閉 会



令和4年3月18日  
災害対策本部事務局

令和4年3月16日福島県沖を震源とする地震等に伴う被害（暫定値）  
（令和4年3月18日午後0時現在）

※下線部は前回との変更点

1 被害の状況等（調査中）

(1) 人的被害

(単位：人)

| 市町村名 | 死者 | 行方不明者 | 重傷       | 軽傷        | 計         |
|------|----|-------|----------|-----------|-----------|
| 仙台市  |    |       | 1        | 40        | 41        |
| 石巻市  |    |       | <u>1</u> | <u>3</u>  | <u>4</u>  |
| 気仙沼市 |    |       |          | <u>1</u>  | <u>1</u>  |
| 名取市  |    |       |          | <u>8</u>  | <u>8</u>  |
| 角田市  |    |       |          | 2         | 2         |
| 多賀城市 |    |       |          | 2         | 2         |
| 岩沼市  |    |       |          | 1         | 1         |
| 登米市  | 1  |       | 1        | <u>2</u>  | <u>4</u>  |
| 栗原市  |    |       |          | <u>7</u>  | <u>7</u>  |
| 東松島市 |    |       |          | <u>2</u>  | <u>2</u>  |
| 大崎市  |    |       | 1        | 4         | 5         |
| 富谷市  |    |       |          | 1         | 1         |
| 大河原町 |    |       |          | 1         | 1         |
| 柴田町  |    |       |          | <u>5</u>  | <u>5</u>  |
| 丸森町  |    |       | 1        |           | 1         |
| 亘理町  |    |       |          | <u>1</u>  | <u>1</u>  |
| 松島町  |    |       |          | 2         | 2         |
| 七ヶ浜町 | 1  |       |          | 1         | 2         |
| 大郷町  |    |       |          | 1         | 1         |
| 計    | 2  |       | <u>5</u> | <u>84</u> | <u>91</u> |

(2) 住家被害（継続調査中）

(棟)

| 市町村名 | 全壊 | 半壊 | 一部破損 | 計  |
|------|----|----|------|----|
| 仙台市  |    |    | 24   | 24 |
| 岩沼市  |    |    | 2    | 2  |

|     |  |   |    |    |
|-----|--|---|----|----|
| 大崎市 |  | 1 | 35 | 36 |
| 大郷町 |  |   | 19 | 19 |
| 計   |  | 1 | 80 | 81 |

## 2 避難情報発令状況

14市町で避難指示を発令し、全て解除済み。(仙台市、石巻市、塩竈市、気仙沼市、名取市、多賀城市、岩沼市、東松島市、亶理町、山元町、松島町、七ヶ浜町、利府町、女川町)

## 3 避難所等情報

県内全ての避難所が閉鎖済みであり、県内避難者0人。

## 4 市町村災害対策本部等設置状況

(○設置継続中 ×設置後廃止 -設置なし)

| 市町村名 | 災害対策本部 |    |       | 警戒本部等 |    |       |
|------|--------|----|-------|-------|----|-------|
|      | 設置日    | 状況 | 廃止日   | 設置日   | 状況 | 廃止日   |
| 仙台市  | 3月16日  | ×  | 3月17日 | 3月17日 | ○  |       |
| 石巻市  | 3月16日  | ×  | 3月17日 | 3月17日 | ×  | 3月17日 |
| 塩竈市  | 3月16日  | ×  | 3月17日 | 3月17日 | ○  |       |
| 気仙沼市 | 3月16日  | ×  | 3月17日 |       |    |       |
| 白石市  | 3月17日  | ○  |       |       |    |       |
| 名取市  | 3月16日  | ×  | 3月17日 |       |    |       |
| 角田市  | 3月16日  | ×  | 3月18日 | 3月18日 | ○  |       |
| 多賀城市 | 3月16日  | ×  | 3月17日 |       |    |       |
| 岩沼市  | 3月16日  | ×  | 3月17日 | 3月17日 | ×  | 3月17日 |
| 登米市  | 3月16日  | ×  | 3月17日 | 3月17日 | ×  | 3月18日 |
| 栗原市  | 3月16日  | ○  |       |       |    |       |
| 東松島市 | 3月17日  | ×  | 3月17日 |       |    |       |
| 大崎市  | 3月16日  | ○  |       |       |    |       |
| 富谷市  | 3月16日  | ×  | 3月17日 | 3月17日 | ×  | 3月17日 |
| 蔵王町  | 3月16日  | ○  |       |       |    |       |
| 七ヶ宿町 |        |    |       | 3月17日 | ×  | 3月17日 |
| 大河原町 | 3月16日  | ○  |       |       |    |       |
| 村田町  | 3月16日  | ×  | 3月17日 | 3月17日 | ×  | 3月17日 |
| 柴田町  | 3月16日  | ×  | 3月17日 |       |    |       |
| 川崎町  | 3月16日  | ×  | 3月17日 |       |    |       |
| 丸森町  | 3月16日  | ×  | 3月17日 | 3月17日 | ○  |       |

|       |       |   |       |       |   |       |
|-------|-------|---|-------|-------|---|-------|
| 亘理町   | 3月16日 | × | 3月17日 |       |   |       |
| 山元町   | 3月16日 | × | 3月17日 | 3月17日 | ○ |       |
| 松島町   | 3月16日 | × | 3月17日 | 3月17日 | × | 3月17日 |
| 七ヶ浜町  | 3月16日 | × | 3月17日 | 3月17日 | ○ |       |
| 利府町   | 3月17日 | × | 3月17日 | 3月17日 | × | 3月18日 |
| 大和町   | 3月16日 | × | 3月17日 |       |   |       |
| 大郷町   |       |   |       | 3月17日 | ○ |       |
| 大衡村   |       |   |       | 3月17日 | × | 3月17日 |
| 色麻町   |       |   |       | 3月16日 | × | 3月17日 |
| 加美町   |       |   |       | 3月17日 | × | 3月17日 |
| 涌谷町   | 3月16日 | ○ |       |       |   |       |
| 美里町   | 3月16日 | ○ |       |       |   |       |
| 女川町   | 3月16日 | × | 3月17日 | 3月17日 | × | 3月17日 |
| 南三陸町  |       |   |       | 3月17日 | × | 3月17日 |
| 設置継続中 | 7市町村  |   |       | 7市町村  |   |       |

## 5 県等の対応状況

### (1) 災害対策本部設置・会議等の実施状況

- ・ 3月16日 午後11時36分 宮城県災害対策本部設置
- ・ 3月17日 午前2時 第1回災害対策本部会議
- ・ 3月17日 午前9時 第2回災害対策本部会議
- ・ 3月17日 午後0時30分 第3回災害対策本部会議
- ・ 3月18日 午後6時 第4回災害対策本部会議

### (2) 災害救助法の適用について

- ・ 地震により多数の者が生命又は身体に危害を受け、又は受けるおそれが生じていることから、宮城県内35市町村に災害救助法の適用を決定した。

### (3) 県初動派遣職員派遣状況

- 大河原地方支部：白石市2名、角田市2名(派遣終了)、蔵王町2名(派遣終了)、村田町2名(派遣終了)
- 北部地方支部：大崎市2名(派遣終了)
- 栗原地域部：栗原市2名(派遣終了)
- 東部地方支部：石巻市2名(派遣終了)、東松島市1名(派遣終了)、女川町1名(派遣終了)
- 登米地域部：登米市2名(派遣終了)
- 気仙沼地方支部：気仙沼市2名(派遣終了)、南三陸町2名(派遣終了)

### (4) 広域応援の状況

- ・ 大規模災害時の北海道・東北8道県相互応援に関する協定関係  
カバー県の山形県より本県に対し、連絡調整員2名派遣(17日11時30分をもって終了)
- ・ 被災県に対する情報収集のため、徳島県から本県に対し、独自に連絡調整員2名派遣。  
(18日9時30分をもって終了)

### (5) 自衛隊災害派遣要請(給水支援)について

- ・ 3月17日(木)午後3時00分 第22即応機動連隊(多賀城)に災害派遣要請

- ・日本水道協会の支援能力を超える3市町（栗原市，大崎市，美里町）に対し，水道復旧又は日水協・他支援が可能となるまでの間，緊急避難的に自衛隊へ災害派遣（給水支援）を要請

- ※1 1～4は，市町村からの報告をとりまとめたものです。
- ※2 被害状況は，暫定値のため今後増減する場合があります。

## 第5回災害対策本部会議 被害確認状況【総務部】

【令和4年3月18日12:00現在】

下線部：更新部分

### 【職員安否確認】

- ・各部局から職員の事故等についての報告なし。

### 【県有施設状況】（管財課等）

#### ○県庁舎

- ・床の剥離，壁・天井の損傷，漏水（バルブにて止水対応中）
- ・エレベーターの停止  
（行政庁舎一部を除き復旧済，議会庁舎復旧済，第3分庁舎復旧済）
- ・県政広報展示室（18階）安全確認のため終日休館（安全確認終了 3/18再開）

#### ○合同庁舎

- ・壁面の損傷（大河原，仙台，栗原，石巻，登米，気仙沼）
- ・床の損傷（仙台，栗原）
- ・天井の一部落下（大河原，大崎，石巻，登米）
- ・空調送風口の破損（大崎，栗原）
- ・移動式書庫破損，タイル剥離，地面の陥没による段差発生（大崎）
- ・ガラスドアの損傷，渡り廊下接合部の金具にゆがみ（栗原）
- ・窓ガラス破損，窓枠歪みによる開閉不良，配管破裂による空調運転不能（石巻）
- ・防火扉のゆがみ，樹木の倒木（登米）
- ・ガスの使用停止（大崎，登米）：復旧済
- ・漏水（仙台，栗原，石巻，登米）
- ・敷地コンクリートひび，駐車場点字ブロック凸凹ゆがみ（大河原）
- ・浄化槽の空気配管の亀裂（気仙沼）
- ・エレベーターの停止（大河原：復旧作業中，仙台，栗原，登米：復旧済）

#### ○地方公所

- ・高架水槽の破損による施設内断水（公務研修所：3/24 応急復旧予定）
- ・図書室内配管破損による図書の水濡れ，防火扉及び渡り廊下接合部の破損，  
研修室パーティション及びロッカーの破損，外壁・内壁クラック等（公務研修所）
- ・石灯籠転倒，外壁・内壁クラック等（知事公館）
- ・基礎周りのアスファルトひび，裏口床の損傷（仙台南県税）
- ・基礎及び外壁，窓ガラスにひび（塩釜県税）
- ・エレベーターの停止（公文書館）

### 【私立学校関係】（私学・公益法人課）

#### ○小学校，中学校，高等学校，特別支援学校（調査継続中）

- ・壁面，天井の損傷 20件
- ・ドア，窓の破損 5件
- ・水漏れ 3件

- 幼稚園（調査継続中）
  - ・壁面, 天井の損傷 40件
  - ・窓, ガラスの破損 9件
  - ・天井, 照明, スピーカー等の落下 9件
- 専修学校・各種学校（調査継続中）
  - ・壁面, 天井の損傷 32件
  - ・備品等の損壊 22件
  - ・水漏れ 6件

**【宮城大学関係】（私学・公益法人課）**

- 大和キャンパス
  - ・水漏れ, 壁面の損傷, 照明設備落下, エレベーターの停止
- 太白キャンパス
  - ・壁面の損傷, 実験機器類損傷

**【職員宿舎関係】（職員厚生課）**

- 下愛子県職員住宅
  - ・エレベーター停止中（復旧済）
  - ・各階エキスパンションジョイントの破損
  - ・外壁の損傷
  - ・ベランダガラスにひび割れ
- 下愛子県職員寮
  - ・エレベーター停止中（復旧済）
  - ・外壁及び共用部廊下天井の一部落下, 床面の剥離
  - ・各階エキスパンションジョイントの破損
  - ・1階エレベーターホールで漏水（解消済）
- 迫2号寮（調査継続中）
  - ・3階廊下で漏水（解消済）
  - ・敷地の地割れ, 外壁クラックの拡大
  - ・ボイラー配管からの油漏れ
  - ・地中配管からの漏水疑いあり
- 石巻県職員寮
  - ・ガス漏れ（仮復旧済）
- 気仙沼南郷仮設寮
  - ・断水あり（復旧済）

**【地方職員共済組合関係】（職員厚生課）**

- ・みやぎっこ保育園 通常どおり開園
- ・レストランぴあ 通常営業
- ・2階食堂けやき 3/18から営業再開
- ・登米合同庁舎食堂 臨時休業中（厨房設備点検中のため）



令和4年3月17日福島県沖を震源とする地震等に伴う被害（暫定値）  
（令和4年3月18日午後0時現在）

※ 下線部が更新箇所

1 被害の状況等（調査中）

(1) 重要施設被害

○ 女川原子力発電所（女川町，石巻市）

現時点で発電所の安全上重要な設備に異常はなく，周辺のモニタリングポストの値にも異常はなし。

なお，現場パトロール（17日午前11時30分終了）等により，放水口モニタの欠測，避圧弁動作などの事象が確認されている。このうち，放水口モニタについては，17日午後4時50分までに全て復旧している。

○ 石油コンビナート

仙台港のエネオス仙台製油所の重油漏洩については，本日深夜午前0時に処理が終了した。なお，エネオス仙台製油所は，地震により製油・製造設備の稼働を停止し，点検等を行っており，復旧には長期間を要するとのこと。当面，他の製油所等から製品を調達し出荷量には影響がないとのこと。

(2) 県有施設被害（被害額：調査中）

○ 防災ヘリコプター管理事務所

格納庫支柱付近にクラック多数  
ヘリ運航に支障なし

○ 消防学校

被害なし

○ 環境放射線監視センター

現時点で建物，設備ともに被害なし。

モニタリングステーション涌谷局自家発電装置復旧

寄磯モニタリングステーション電離箱線量計指示値ずれ調整終了

○ 女川オフサイトセンター

被害なし

(3) その他所管施設被害

○ みやぎ東日本大震災津波伝承館（当面の間休館）

① ガラス（350cm×220cm）1枚破損

② 柱接続部破損（壁材の落下等）

③ 壁面映像（つなぐ記憶）用吊り下げプロジェクターのズレ発生

○ 南三陸町旧防災対策庁舎

被害なし

○ 広域・圏域防災拠点（調査継続中）

(1) 広域防災拠点（グランディ21）：サブアリーナの空調ダクトが落下，資機材倉庫のシャッター破損等

(2) 圏域防災拠点

仙南圏 (蔵王町総合運動公園) : 被害なし

大崎圏 (大崎市古川総合体育館) : 外構のひび割れ, 施設のガラス破損, 地盤沈下

栗原圏 (栗原市築館総合運動公園) : 施設の内壁が落下

石巻圏 (石巻市総合運動公園) : 被害なし

登米圏 (長沼フートピア公園) : 施設の外壁が落下等

気仙沼・本吉圏 (旧気仙沼西高等学校) : 被害なし

2 災害救助法適用市町村

災害救助法施行令第1条第4号により仙台市を除く全市町村に災害救助法を適用

※ 仙台市も救助実施市として同法を適用している。

令和4年3月16日福島県沖を震源とする地震に係る被害状況等について  
(令和4年3月18日(金)正午現在)

1 交通関係

○鉄道

- ・東北新幹線 : 運行見合わせ(白石蔵王駅～福島駅の間で車両脱線, 那須塩原～盛岡駅間の上下線で終日運転見合わせ。運行再開の見通しなし)
- ・JR全線 : 一部運休  
常磐線(山下～仙台)  
一部遅延  
仙石東北ライン, 東北本線  
その他 通常運行
- ・アクセス鉄道 : 通常運行
- ・阿武隈急行 : 運行見合わせ ※当分の間は運休の見込み  
(主な障害発生場所及び被害の状況(会社発表)  
福島学院前駅ホーム損傷, 向瀬上駅道床流出,  
電気設備関係コンクリート柱の傾斜 等)
- ・仙台臨海鉄道 : 通常運行(※JR東北本線との接続路線については一部遅延)
- ・市営地下鉄 南北線, 東西線 : 通常運行

○バス

- ・宮城交通(ミヤコーバスを含む) : 路線バス, 高速バスともに通常運行  
(首都圏向け的高速バスは, 新幹線運休を受け臨時便増発)
- ・仙台市交通局 : 通常運行

○離島航路

- ・塩竈市営汽船 : } 通常運航
- ・網地島ライン : }
- ・シーパル女川 : }

2 情報ネットワーク関係

- ・庁内ネットワーク : 樽水ダム管理事務所等3公所でネットワーク障害  
樽水ダム管理事務所(通信回線断)  
宮城県富谷高等学校(通信機器故障)  
宮城県立光明支援学校(通信機器故障)  
※県庁・合同庁舎は障害発生なし
- ・庁内システム(サーバ室) : 被害なし

### 3 スポーツ施設関係

- ・総合運動公園：総合体育館サブアリーナダクト落下，総合プール天井パネル落下  
宮城スタジアム2層席陥没 等
- ・宮城野原公園総合運動場：被害なし
- ・第二総合運動場：武道館天井板落下・壁亀裂及び落下，弓道場安土崩れ 等
- ・仙南総合プール：プール壁面パネル落下，可動床破損 等
- ・長沼ボート場：壁面ひび割れ，審判台屋根破損
- ・ライフル射撃場：被害なし
- ・宮城球場：タイル・エクспанションの剥がれ 等
- ・自転車競技場：走路ひび割れ 等
- ・市町村体育施設：調査中

### 4 所管施設関係

- 東京事務所：被害なし

県有体育施設被害状況

| 施設名称                 | 被害概要             | 開館状況 | 利用再開の見通し |
|----------------------|------------------|------|----------|
| <b>1 総合運動公園</b>      |                  |      |          |
| 宮城スタジアム              | メインスタンド2層席陥没     | ×    | 復旧工事完了後  |
| メインアリーナ              | 照明カバー1台落下        | ×    | 安全点検完了後  |
| サブアリーナ               | 空調ダクト落下          | ×    | 復旧工事完了後  |
| メインプール               | 被害なし             | ×    | 安全点検完了後  |
| サブプール                | 被害なし             | ×    | 安全点検完了後  |
| 飛込プール                | 天井落下             | ×    | 復旧工事完了後  |
| テニスコート               | 壁面沈下             | ○    |          |
| サッカー場                | 給湯配管漏水           | ×    | 安全点検完了後  |
| <b>2 宮城野原公園総合運動場</b> |                  |      |          |
| テニスコート               | 被害なし             | ○    |          |
| 相撲場                  | 被害なし             | ○    |          |
| 宮城球場                 | タイル・エクスパンションの剥がれ | ○    |          |
| <b>3 第二総合運動場</b>     |                  |      |          |
| 武道館1F柔道場             | 照明カバー落下, 壁亀裂     | ×    | 安全点検完了後  |
| 武道館3F剣道場             | 照明カバー落下, 壁亀裂     | ×    | 安全点検完了後  |
| 武道館5F弓道場             | 天井板・蛍光管落下, 安土崩れ  | ×    | 復旧工事完了後  |
| 近的弓道場                | 壁一部破損, 吊り戸破損     | ×    | 安全点検完了後  |
| 遠的弓道場                | シャッター破損          | ×    | 安全点検完了後  |
| クライミングウォール           |                  | ×    | 安全点検完了後  |
| <b>4 仙南総合プール</b>     |                  |      |          |
| 屋内プール                | 壁面, 可動床破損        | ×    | 復旧工事完了後  |
| スタジオ                 | 被害なし             | ○    |          |
| トレーニングルーム            | 被害なし             | ○    |          |
| <b>5 長沼ボート場</b>      |                  |      |          |
| ボートコース               | 判定塔審判台屋根破損       | ○    |          |
| クラブハウス               | トイレ壁亀裂           | ○    |          |
| トレーニング室              | 被害なし             | ○    |          |
| <b>6 ライフル射撃場</b>     |                  |      |          |
| エアライフル射撃場            | 被害なし             | ○    |          |
| スモールボア射撃場            | 被害なし             | ○    |          |

令和4年3月16日福島県沖地震による被害状況等について  
(令和4年3月18日(金)正午現在)  
(環境生活部関係)

下線部は前回からの変更

- 1 電力：復旧済 (3月17日(木) 午後7時8分)
- 2 ガス：被害なし
- 3 地方公所及び県有施設
  - (1) 地方公所：調査中
  - (2) 県有施設：調査中
    - 県民の森  
中央記念館2階で天板1枚・照明1個の落下及び天井部で漏水。
    - 県民会館  
大ホール天井の廻り縁がステージ、客席に落下
    - 慶長使節船ミュージアム(サン・ファン館)  
正面玄関のガラス全面破損(飛散防止措置あり)
- 4 水道施設：複数地域で断水等が発生中

| 被害事業体 | 被害状況                        | 断水等の影響         | 備考                    |
|-------|-----------------------------|----------------|-----------------------|
| 仙台市   | 水道管破損による断水                  | 2,085戸         | 全戸復旧済                 |
| 角田市   | 水道管漏水による断水                  | <u>1,680戸</u>  | 応急給水対応中<br>(160戸復旧済み) |
| 蔵王町   | 水道管破損による断水                  | 208戸           | 全戸復旧済                 |
| 川崎町   | 水道管破損による断水                  | 50戸            | 全戸復旧済                 |
| 亘理町   | 水道管漏水による断水                  | 10戸            | 全戸復旧済                 |
| 山元町   | 水道管破損による断水                  | 700戸           | 応急給水対応中               |
| 富谷市   | <u>用水供給事業水道の漏水による断水</u>     | <u>3,773戸</u>  | 応急給水対応中               |
| 大和町   | 水道管漏水による断水                  | <u>19戸</u>     | 全戸復旧済                 |
| 大郷町   | <u>用水供給事業水道の漏水による断水</u>     | 20戸            | 全戸復旧済                 |
| 大崎市   | <u>用水供給事業水道の漏水による断水</u>     | <u>10,100戸</u> | 応急給水対応中               |
| 加美町   | 水道管離脱による断水                  | 36戸            | 全戸復旧済                 |
| 涌谷町   | 用水供給事業水道の漏水による断水            | 5,977戸         | 応急給水対応中               |
| 美里町   | <u>用水供給事業水道の漏水による断水のおそれ</u> | <u>9,245戸</u>  | 応急給水対応中               |
| 栗原市   | 用水供給事業水道の漏水による断水のおそれ        | 2,759戸         | 応急給水対応中               |
| 登米市   | 水道管破損による断水                  | 34戸            | 全戸復旧済                 |

| 被害事業体 | 被害状況       | 断水等の影響 | 備考    |
|-------|------------|--------|-------|
| 石巻広域  | 水道管破損による断水 | 32戸    | 全戸復旧済 |
| 気仙沼市  | 水道管破損による断水 | 117戸   | 全戸復旧済 |

※応急給水は市町村独自で実施する他、(公社)日本水道協会宮城支部、同東北支部及び自衛隊へ要請

【要請を行っている市町村】( )内は台数

山元町(3), 角田市(1), 大崎市(16), 涌谷町(6), 美里町(5), 栗原市(7)

## 5 廃棄物処理施設

○被害の状況(調査継続中)

| 市町村等         | 被害状況                        | 箇所数 | 備考         |
|--------------|-----------------------------|-----|------------|
| 仙台市          | 焼却施設及び堆肥化センターの設備破損等         | 調査中 | 稼働中        |
| 塩竈市          | 焼却施設の設備破損等                  | 調査中 | 稼働中        |
| 登米市          | 焼却施設の設備破損等                  | 調査中 | 稼働中        |
| 栗原市          | し尿処理施設の設備破損等                | 調査中 | 稼働中        |
| 石巻地区広域行政事務組合 | 焼却施設及びし尿処理施設の設備破損等          | 調査中 | 稼働中        |
| 仙南広域行政事務組合   | 焼却施設、粗大ごみ処理施設及びし尿処理施設の設備破損等 | 調査中 | 稼働中        |
| 大崎地域広域行政事務組合 | 最終処分場の設備破損等                 | 調査中 | 稼働中        |
| 黒川地域行政事務組合   | 調査中                         | 調査中 | 焼却施設は稼働停止中 |
| 亘理名取共立衛生処理組合 | 焼却施設及び粗大ごみ処理施設の設備破損等        | 調査中 | 焼却施設は稼働停止中 |

令和4年3月16日福島県沖を震源とする地震に係る被害状況等について

(令和4年3月18日正午時点)  
※下線部：更新箇所

1 地方公所・医療機関・福祉施設等の被害状況

(1) 人的被害及び物的被害の状況

| 種別        | 全施設数<br>[施設] | 人的被害<br>[人] | 物的被害 |      |     |      |       |      | 被害額<br>[千円] | 備考 |
|-----------|--------------|-------------|------|------|-----|------|-------|------|-------------|----|
|           |              |             | 確認済  |      |     |      | 未確認   |      |             |    |
|           |              |             | 被害有  |      | 被害無 |      |       |      |             |    |
| [施設]      | [%]          | [施設]        | [%]  | [施設] | [%] | [施設] | [%]   |      |             |    |
| 地方公所・県有施設 | 32           | 0           | 2    | 6.3  | 30  | 93.8 | 0     | 0.0  | 調査中         |    |
| 医療機関      | 約2,900       | 1           | 88   | 3.0  | 40  | 1.4  | 2,772 | 95.6 | 4,000       |    |
| 薬局        | 約1,200       | 0           | 28   | 2.3  | 108 | 9.0  | 1,064 | 88.7 | 調査中         |    |
| 保健衛生施設    | 約70          | 0           | 11   | 15.7 | 50  | 71.4 | 9     | 12.9 | 1,500       |    |
| 児童母子福祉施設  | 約900         | 0           | 37   | 4.1  | 4   | 0.4  | 859   | 95.4 | 調査中         |    |
| 高齢者福祉施設   | 約2,600       | 18          | 120  | 4.6  | 209 | 8.0  | 2,271 | 87.3 | 383         |    |
| 障害者福祉施設   | 約600         | 0           | 65   | 10.8 | 112 | 18.7 | 423   | 70.5 | 1,555       |    |
| その他       | 26           | 0           | 16   | 61.5 | 10  | 38.5 | 0     | 0.0  | 調査中         |    |
| 合計        | 8,328        | 19          | 367  | 4.4  | 563 | 6.8  | 7,398 | 88.8 | 7,438       |    |

※上記「全施設数」は、全体の規模感を示すために現時点で把握している概数を記載しています。

(2) 地方公所の状況

| No. | 施設名              | 被害状況             |
|-----|------------------|------------------|
| 1   | 仙南保健福祉事務所        | 大きな被害なし          |
| 2   | 仙台保健福祉事務所        | 大きな被害なし          |
| 3   | 仙台保健福祉事務所黒川支所    | 大きな被害なし          |
| 4   | 仙台保健福祉事務所岩沼支所    | 大きな被害なし          |
| 5   | 北部保健福祉事務所        | 大きな被害なし          |
| 6   | 北部保健福祉事務所栗原地域事務所 | 大きな被害なし          |
| 7   | 東部保健福祉事務所        | 大きな被害なし          |
| 8   | 東部保健福祉事務所登米地域事務所 | 大きな被害なし          |
| 9   | 気仙沼保健福祉事務所       | 大きな被害なし          |
| 10  | 高等看護学校           | 大きな被害なし          |
| 11  | 子ども総合センター        | 大きな被害なし (一部漏水あり) |
| 12  | 中央児童相談所          | 大きな被害なし (一部漏水あり) |
| 13  | 北部児童相談所          | 大きな被害なし          |
| 14  | 東部児童相談所          | 大きな被害なし          |
| 15  | 東部児童相談所気仙沼支所     | 大きな被害なし          |
| 16  | 女性相談センター         | 大きな被害なし          |
| 17  | さわらび学園           | 大きな被害なし          |
| 18  | リハビリテーション支援センター  | 大きな被害なし          |
| 19  | 精神保健福祉センター       | 大きな被害なし          |



(3) 県有施設（地方公所除く）の状況

| No. | 施設名         | 被害状況            |
|-----|-------------|-----------------|
| 1   | 常盤台霊苑       | 大きな被害なし         |
| 2   | 介護研修センター    | 一部被害あり（天井一部剥落）  |
| 3   | さくらハイツ      | 大きな被害なし         |
| 4   | 母子父子福祉センター  | 一部被害あり（ガラス窓の破損） |
| 5   | コスモスハウス     | 大きな被害なし         |
| 6   | 啓佑学園        | 大きな被害なし         |
| 7   | 第二啓佑学園      | 大きな被害なし         |
| 8   | 船形の郷        | 大きな被害なし         |
| 9   | 援護寮         | 大きな被害なし         |
| 10  | セツ森希望の家     | 大きな被害なし         |
| 11  | 障害者福祉センター   | 大きな被害なし         |
| 12  | 障害者総合体育センター | 大きな被害なし         |
| 13  | 視覚障害者情報センター | 大きな被害なし         |

(4) 災害拠点病院の状況

| No. | 病院名        | 状況                        |
|-----|------------|---------------------------|
| 1   | 仙台医療センター   | 大きな被害なし                   |
| 2   | 公立刈田総合病院   | 大きな被害なし（ライフライン（電気・水）復旧済み） |
| 3   | みやぎ県南中核病院  | 大きな被害なし                   |
| 4   | 総合南東北病院    | 大きな被害なし                   |
| 5   | 仙台市立病院     | 大きな被害なし                   |
| 6   | 東北大学病院     | 大きな被害なし                   |
| 7   | 仙台赤十字病院    | 大きな被害なし                   |
| 8   | 東北労災病院     | 大きな被害なし（水道管の破損による一部浸水あり）  |
| 9   | 東北医科薬科大学病院 | 大きな被害なし                   |
| 10  | 仙台オープン病院   | 大きな被害なし                   |
| 11  | 坂総合病院      | 大きな被害なし                   |
| 12  | 大崎市民病院     | 大きな被害なし                   |
| 13  | 栗原市立栗原中央病院 | 大きな被害なし（一部漏水あり）           |
| 14  | 登米市立登米市民病院 | 大きな被害なし                   |
| 15  | 石巻赤十字病院    | 大きな被害なし                   |
| 16  | 気仙沼市立病院    | 大きな被害なし                   |

※宮城 DMAT の待機は 3 月 17 日午前 3 時 25 分時点で解除済み。

(5) 県立病院の状況

| No. | 病院名        | 状況      |
|-----|------------|---------|
| 1   | 県立こども病院    | 大きな被害なし |
| 2   | 県立がんセンター   | 大きな被害なし |
| 3   | 県立精神医療センター | 大きな被害なし |

2 保健・医療等の対応状況

(1) 支援団体・専門職等の活動

① 医療・救護関係

|                                     |   |
|-------------------------------------|---|
| 災害医療コーディネーター                        | ・現時点で活動なし（電話での情報共有及び相談等は実施）                             |
| 小児・周産期リエゾン                          | ・現時点で活動なし   |
| DMAT<br>（災害派遣医療チーム）                 | ・現時点で活動なし<br>（宮城 DMAT の待機は 3 月 17 日午前 3 時 25 分時点で解除済み）  |
| 救護班（日本赤十字社）                         | ・現時点で活動なし   |
| JMAT<br>（日本医師会災害医療チーム）              | ・現時点で活動なし   |
| AMAT<br>（全日本病院協会）                   | ・現時点で活動なし   |
| その他救護班（NHO, JCHO, 全国知事会, 国立大学付属病院等） | ・現時点で活動なし   |
| DPAT<br>（災害派遣精神医療チーム）               | ・現時点で活動なし<br>（宮城 DPAT の待機は 3 月 17 日午前 10 時 55 分時点で解除済み） |
| 心のケアチーム<br>（都道府県, 日本赤十字社等）          | ・現時点で活動なし   |
| 歯科医師会等                              | ・現時点で活動なし   |
| 薬剤師                                 | ・現時点で外部機関への派遣要請なし                                       |
| 災害薬事コーディネーター                        | ・現時点で活動なし   |
| 災害支援ナース<br>（日本看護協会）                 | ・現時点で活動なし   |

② 保健関係

|                           |                   |
|---------------------------|-------------------|
| DHEAT<br>（災害時健康危機管理支援チーム） | ・現時点で活動なし         |
| 保健師等（自治体職員）               | ・現時点で外部機関への派遣要請なし |

③ 健康・福祉関係

|                               |             |
|-------------------------------|-------------|
| JDA-DAT<br>（日本栄養士会災害支援チーム）    | ・現時点で派遣要請なし |
| DWAT<br>（災害派遣福祉チーム）           | ・現時点で派遣要請なし |
| 介護職員等                         | ・現時点で派遣要請なし |
| JRAT（大規模災害リハビリテーション支援関連団体協議会） | ・現時点で派遣要請なし |
| 子どもの心のケア関連職                   | ・現時点で派遣要請なし |

(2) 要支援者への対応・その他

|                  |   |
|------------------|---|
| 高齢者              | ・情報収集中  |
| 障害者              | ・情報収集中  |
| 妊産婦・乳幼児          | ・情報収集中  |
| 難病患者（在宅人工呼吸器使用者） | ・情報収集中  |
| HOT患者・透析患者等      | ・情報収集中  |
| 医薬品供給            | ・情報収集中  |
| 災害ボランティアセンター     | ・県社協において市町村社協と調整中   |
| 心のケア対応等          | ・精神保健福祉センターHPに「災害こころのケア情報」として、各種パンフレットを掲載。<br>・こころの相談電話災害ホットライン開設（電話番号 0229-23-0302（平日 9 時～17 時）） |

3 その他

宮城病院については、一時断水となったが、山元町が給水車により対応（本今朝、断水解消）。

新型コロナウイルス感染症軽症者等の宿泊療養施設の被災状況

(令和4年3月18日12時現在)

| ホテル            | エレベーター | ボイラー | 備考                         |
|----------------|--------|------|----------------------------|
| アパホテルTKP仙台駅北   | △      | ○    | エレベーター4機中2機復旧<br>(運用上支障なし) |
| 東横イン仙台駅西口中央    | ○      | ○    |                            |
| 東横イン仙台東口1号館    | ○      | ○    | (3/17エレベーター復旧)             |
| リッチモンドホテル仙台    | ○      | ○    |                            |
| スマイルホテル仙台泉インター | ×      | ○    | エレベーター復旧未定                 |
| R&Bホテル仙台東口     | ○      | ○    | (3/18エレベーター復旧)             |
| 【非公表】          | ○      | ○    | 非常階段片側土台損壊                 |
| 【非公表】          | ×      | ○    | エレベーター復旧未定                 |
| 【非公表】          | ×      | ○    | エレベーター復旧未定                 |
| 【非公表】          | ○      | ○    |                            |
| アパホテル宮城古川駅前    | ○      | ○    |                            |
| 石巻サンプラザホテル     | ○      | ○    |                            |
| 合計             | 4      | 0    |                            |

※ 電気の被害は無し

※ 療養者の安否確認済み

※ 「\_\_\_\_\_」は前回の災害対策本部会議からの変更箇所

■ケア付き宿泊療養施設 被害なし：2か所（入所者全員安全確認済み）

■東北大学ワクチン接種センター：予定どおり接種を実施

令和4年3月16日発生の福島県沖を震源とする地震に係る商工観光業被害状況について

【令和4年3月18日正午現在】  
※下線部は前回報告との変更箇所

1 商工観光業の被害【被害額：108,199千円（18市町160箇所）】

| 分類   | 被害の概要    | 市町村数 | 被害箇所数 | 被害額      |
|------|----------|------|-------|----------|
| 工業被害 | 工場等の損壊   | 6市町  | 32箇所  | 14,000千円 |
| 商業被害 | 店舗等の損壊   | 11市町 | 66箇所  | 84,149千円 |
| 観光被害 | 観光施設等の損壊 | 17市町 | 62箇所  | 10,050千円 |

2 経済商工観光部所管施設の被害状況

|      |   |
|------|---|
| 調査中  | -   |
| 被害あり | <ul style="list-style-type: none"> <li>○産業技術総合センター【被害額：調査中】 <ul style="list-style-type: none"> <li>・造形室の天井水漏れ，自動車研修室空調天井ダクト送風口脱落，光造形装置等機器の破損等</li> </ul> </li> <li>○商工振興センター【被害額：調査中】 <ul style="list-style-type: none"> <li>・北側壁面タイル落下，西側床コンクリートひび割れ</li> </ul> </li> <li>○白石高等技術専門学校【被害額：調査中】 <ul style="list-style-type: none"> <li>・実習棟B外壁損傷（コンクリート剥離，鉄筋露出），職能棟エントランス2F手摺破損（固定金具破損），管理棟事務室空調機配管破損（水漏れ）等</li> </ul> </li> <li>○仙台高等技術専門学校【被害額：調査中】 <ul style="list-style-type: none"> <li>・本館外構の陥没・亀裂，体育館内壁の亀裂・欠落，壁剥離落下</li> </ul> </li> <li>○宮城障害者職業能力開発校【被害額：調査中】 <ul style="list-style-type: none"> <li>・寄宿舍棟PH階暖房用膨張タンク破損・漏水，第1実習棟職域開発科オフィスワークコース窓ガラス1枚破損</li> </ul> </li> <li>○松島公園【被害額：調査中】 <ul style="list-style-type: none"> <li>・園路舗装及び側溝の破損，松島海岸レストハウス屋根瓦破損やタイル沈下，福浦島無料休憩所の扉ガラス破損や雨樋破損，<u>藤倉地盤国有地の法面崩壊，観光道路での落石</u></li> </ul> </li> <li>○みやぎ産業交流センター【被害額：調査中】 <ul style="list-style-type: none"> <li>・展示棟搬入口フランス落とし棒湾曲，コンコース自動ドアレール外れ，エネルギー棟冷温水発生器配管水漏れ，西館風除室3天井ガラス脱落破損</li> </ul> </li> <li>○仙台国際貿易港物流ターミナル【被害額：調査中】 <ul style="list-style-type: none"> <li>・会社所有の物流ターミナルビルの防火シャッター等が一部破損</li> </ul> </li> </ul> |
| 被害無し | 計量検定所，大崎高等技術専門学校，石巻高等技術専門学校，気仙沼高等技術専門学校，みやぎジョブカフェ，みやぎシゴトサポーター（大河原，大崎，石巻，気仙沼），吹上高原センターハウス，御崎野営場  |

※蔵王レストハウス，澄川レストハウス及び栗駒レストハウスについては，冬季閉鎖中につき，閉鎖解除後に確認を行う。

|                | 市町村数  | 箇所数  | 被害額       |
|----------------|-------|------|-----------|
| 総務部            |       |      | 0千円       |
| 私立学校施設         | 市町村   | 箇所   | 千円        |
| その他総務部所管施設     | 市町村   | 箇所   | 千円        |
| 復興・危機管理部       |       |      | 0千円       |
| 復興・危機管理部所管施設   | 市町村   | 箇所   | 千円        |
| 企画部            |       |      | 0千円       |
| その他企画部所管施設     | 市町村   | 箇所   | 千円        |
| 環境生活部          |       |      | 0千円       |
| 水道施設（事業体数）     | 市町村   | 事業体  | 千円        |
| 廃棄物処理施設（施設）    | 市町村   | 施設   | 千円        |
| その他環境生活部所管施設   | 市町村   | 箇所   | 千円        |
| 保健福祉部          |       |      | 0千円       |
| 県立病院施設         | 市町村   | 箇所   | 千円        |
| 医療施設等          | 市町村   | 箇所   | 千円        |
| 民間等社会福祉施設      | 市町村   | 箇所   | 千円        |
| その他保健福祉部所管施設   | 市町村   | 箇所   | 千円        |
| 経済商工観光部        |       |      | 108,199千円 |
| 観光関係           | 17市町村 | 62箇所 | 10,050千円  |
| 県施設            | 市町村   | 箇所   | 千円        |
| 県施設以外          | 17市町村 | 62箇所 | 10,050千円  |
| 商業関係           | 11市町村 | 66箇所 | 84,149千円  |
| 工業関係           | 6市町村  | 32箇所 | 14,000千円  |
| その他経済商工観光部所管施設 | 3市町村  | 8箇所  | 調査中千円     |
| 農政部            |       |      | 0千円       |
| 農業関係施設         | 市町村   | 箇所   | 千円        |
| 畜産施設           | 市町村   | 箇所   | 千円        |
| 農作物（ha）        | 市町村   | ha   | 千円        |
| 農地、農業用施設       | 市町村   | 箇所   | 千円        |
| 農村生活環境施設       | 市町村   | 箇所   | 千円        |
| 農地海岸保全施設       | 市町村   | 箇所   | 千円        |
| その他農政部所管施設     | 市町村   | 箇所   | 千円        |
| 水産林政部          |       |      | 0千円       |
| 水産業関連          |       |      | 0千円       |
| 漁港施設           | 市町村   | 箇所   | 千円        |
| 水産関係           | 市町村   | 箇所   | 千円        |
| 被害船舶（隻）        | 市町村   | 隻    | 千円        |
| 林業関連           |       |      | 0千円       |
| 治山施設           | 市町村   | 箇所   | 千円        |
| 林道関係施設         | 市町村   | 箇所   | 千円        |
| 林地崩壊           | 市町村   | 箇所   | 千円        |
| 林産被害           | 市町村   | 箇所   | 千円        |
| その他水産林政部所管施設   | 市町村   | 箇所   | 千円        |
| 土木部            |       |      | 0千円       |
| 道路施設           | 市町村   | 箇所   | 千円        |
| 河川施設           | 市町村   | 箇所   | 千円        |
| 海岸（河川）         | 市町村   | 箇所   | 千円        |
| 海岸（港湾）         | 市町村   | 箇所   | 千円        |
| 橋りょう           | 市町村   | 箇所   | 千円        |
| 砂防施設           | 市町村   | 箇所   | 千円        |
| 急傾斜等           | 市町村   | 箇所   | 千円        |
| 地すべり           | 市町村   | 箇所   | 千円        |
| 崖くずれ           | 市町村   | 箇所   | 千円        |
| 公園             | 市町村   | 箇所   | 千円        |
| 下水道            | 市町村   | 箇所   | 千円        |
| 港湾             | 市町村   | 箇所   | 千円        |
| 公営住宅           | 市町村   | 箇所   | 千円        |
| ブロック塀等         | 市町村   | 箇所   | 千円        |
| その他土木部所管施設     | 市町村   | 箇所   | 千円        |
| 企業局            |       |      | 0千円       |
| 広域水道           | 市町村   | 箇所   | 千円        |
| 工業用水道          | 市町村   | 箇所   | 千円        |
| 下水道            | 市町村   | 箇所   | 千円        |
| その他企業局所管施設     | 市町村   | 箇所   | 千円        |
| 教育庁            |       |      | 0千円       |
| 公立学校施設         | 市町村   | 箇所   | 千円        |
| 社会教育施設等        | 市町村   | 箇所   | 千円        |
| その他教育庁所管施設     | 市町村   | 箇所   | 千円        |
| 合 計            |       |      | 108,199千円 |

※災害対策本部会議開催時にのみ集計・公表

令和4年3月16日の福島県沖を震源とする地震及び津波注意報に係る  
被害状況報告について

(第4報)  
[調査中]

農業被害額合計 92,390 千円

1 農業関連被害 92,390 千円

| 被害種別             | 市町村   | 被害内訳                                  | 被害件数(面積) | 被害額       |
|------------------|---|---------------------------------------|----------|-----------|
| 農業関係施設被害         |   |                                       | 16 件     | 32,180 千円 |
| うち 共同利用施設        | 大崎市   | カントリーエレベーター外壁破損等                      | 6 件      | 千円        |
| うち 農業用ハウス        | 石巻市, 登米市, 東松島市, 松島町                           | 農業用ハウスのガラス破損等                         | 10 件     | 32,180 千円 |
| うち 農業用倉庫・処理加工施設等 |   |                                       | 件        | 千円        |
| 農業用資機材被害         |   |                                       | 件        | 千円        |
| 農作物被害            | 松島町   | トマトの落果                                | 1 件      | 800 千円    |
| 貯蔵収穫農産物被害        | 大崎市   | 米袋荷崩れ                                 | 3 件      | 千円        |
| うち 農家所有分         |   |                                       | 件        | 千円        |
| うち JA等倉庫分        |   |                                       | 3 件      | 千円        |
| 農地・農業用施設被害       | 仙台市, 石巻市, 角田市, 岩沼市, 登米市, 東松島市, 大崎市, 富谷市, 南三陸町 | 水路破損・沈下等, 揚水機場場内舗装沈下, 道路亀裂, 農地(田)液状化等 | 45 件     | 59,410 千円 |
| 生活環境施設被害         |   |                                       | 件        | 千円        |

2 畜産関連被害 千円

| 被害種別     | 市町村                 | 被害内訳   | 被害件数 | 被害額 |
|----------|---------------------|--|------|-----|
| 畜産施設等被害  | 登米市, 栗原市, 大河原町, 加美町 | 攪拌機チェーン切断, 配管パイプ破損, 基礎ブロック破損, 作業用ライト破損, シャッター破損, 畜舎の給水管・鎮管の破損等 | 16 件 | 千円  |
| うち 畜産施設  |                     |  | 16 件 | 千円  |
| うち 家畜    |                     |  | 件    | 千円  |
| うち 貯蔵畜産物 |                     |  | 件    | 千円  |
| うち 畜産用機械 |                     |  | 件    | 千円  |

3 その他(県所管施設等) 千円

| 被害種別        | 施設名        | 被害内訳                          | 被害件数 | 被害額 |
|-------------|------------|-------------------------------|------|-----|
| 県有施設等被害     | 農業大学校      |                               | 件    | 千円  |
|             | 農業・園芸総合研究所 | 天井ひび割れ, 蛍光器具破損                | 2 件  | 千円  |
|             | 古川農業試験場    | 温室配管の水漏れ                      | 3 件  | 千円  |
|             | 岩沼駐在       | 貯蔵中玄米袋の破損, 建物内壁ひび             | 2 件  | 千円  |
|             | 畜産試験場      | コンクリートブロック落下による天井の破損, 実験機器の破損 | 3 件  | 千円  |
|             | 岩出山牧場      |                               | 件    | 千円  |
| 各農業改良普及センター |            | 件                             | 千円   |     |

○その他

- ①農業用ダムの調査対象箇所全15カ所の二次点検が完了し, 1箇所被害を確認。
- ②防災重点ため池の調査対象箇所全505カ所の点検が完了し, うち6カ所で小規模なひび割れ, 漏水等を確認。  
※農業用ダム及び防災重点ため池ともに決壊等のおそれはなし。
- ③所管する防潮水門3か所全てについて, 津波注意報発令に伴い閉扉, 及び注意報解除に伴い開扉。

| [地区名]   | [水門名]  | [閉扉日時]         | [開扉日時]         |
|---------|--------|----------------|----------------|
| ・亘理町鳥の海 | 鏡川防潮水門 | 3/17(木) 午前0:10 | 3/17(木) 午前5:28 |
| ・山元町須賀  | 牛橋防潮水門 | 3/17(木) 午前0:30 | 3/17(木) 午前6:40 |
| ・東松島市大塚 | 大塚水門   | 3/17(木) 午前0:30 | 3/17(木) 午前5:25 |

- ④地方卸売市場については, 一部で資材の破損等の被害は確認されたが, 全14カ所で通常営業を再開している。

令和4年3月18日(金)正午現在

|                 | 市町村数 | 箇所数  | 被害額      |
|-----------------|------|------|----------|
| <b>総務部</b>      |      |      | 0千円      |
| 私立学校施設          | 市町村  | 箇所   | 千円       |
| その他総務部所管施設      | 市町村  | 箇所   | 千円       |
| <b>復興・危機管理部</b> |      |      | 0千円      |
| 復興・危機管理部所管施設    | 市町村  | 箇所   | 千円       |
| <b>企画部</b>      |      |      | 0千円      |
| その他企画部所管施設      | 市町村  | 箇所   | 千円       |
| <b>環境生活部</b>    |      |      | 千円       |
| 水道施設(事業体数)      | 市町村  | 事業体  | 千円       |
| 廃棄物処理施設(施設)     | 市町村  | 施設   | 千円       |
| その他環境生活部所管施設    | 市町村  | 箇所   | 千円       |
| <b>保健福祉部</b>    |      |      | 0千円      |
| 県立病院施設          | 市町村  | 箇所   | 千円       |
| 医療施設等           | 市町村  | 箇所   | 千円       |
| 民間等社会福祉施設       | 市町村  | 箇所   | 千円       |
| その他保健福祉部所管施設    | 市町村  | 箇所   | 千円       |
| <b>経済商工観光部</b>  |      |      | 0千円      |
| 観光関係            | 0市町村 | 0箇所  | 0千円      |
| 県施設             | 市町村  | 箇所   | 千円       |
| 県施設以外           | 市町村  | 箇所   | 千円       |
| 商業関係            | 市町村  | 箇所   | 千円       |
| 工業関係            | 市町村  | 箇所   | 千円       |
| その他経済商工観光部所管施設  | 市町村  | 箇所   | 千円       |
| <b>農政部</b>      |      |      | 92,390千円 |
| 農業関係施設          | 5市町村 | 16箇所 | 32,180千円 |
| 畜産施設            | 4市町村 | 16箇所 | 調査中 千円   |
| 農作物             | 2市町村 | 4箇所  | 800千円    |
| 農地、農業用施設        | 9市町村 | 45箇所 | 59,410千円 |
| 農村生活環境施設        | 市町村  | 箇所   | 調査中 千円   |
| 農地海岸保全施設        | 市町村  | 箇所   | 調査中 千円   |
| その他農政部所管施設      | 3市町村 | 8箇所  | 調査中 千円   |
| <b>水産林政部</b>    |      |      | 0千円      |
| 水産業関連           |      |      | 0千円      |
| 漁港施設            | 市町村  | 箇所   | 千円       |
| 水産関係            | 市町村  | 箇所   | 千円       |
| 被害船舶(隻)         | 市町村  | 隻    | 千円       |
| 林業関連            |      |      | 0千円      |
| 治山施設            | 市町村  | 箇所   | 千円       |
| 林道関係施設          | 市町村  | 箇所   | 千円       |
| 林地崩壊            | 市町村  | 箇所   | 千円       |
| 林産被害            | 市町村  | 箇所   | 千円       |
| その他水産林政部所管施設    | 市町村  | 箇所   | 千円       |
| <b>土木部</b>      |      |      | 0千円      |
| 道路施設            | 市町村  | 箇所   | 千円       |
| 河川施設            | 市町村  | 箇所   | 千円       |
| 海岸(河川)          | 市町村  | 箇所   | 千円       |
| 海岸(港湾)          | 市町村  | 箇所   | 千円       |
| 橋りょう            | 市町村  | 箇所   | 千円       |
| 砂防施設            | 市町村  | 箇所   | 千円       |
| 急傾斜等            | 市町村  | 箇所   | 千円       |
| 地すべり            | 市町村  | 箇所   | 千円       |
| 崖くずれ            | 市町村  | 箇所   | 千円       |
| 公園              | 市町村  | 箇所   | 千円       |
| 下水道             | 市町村  | 箇所   | 千円       |
| 港湾              | 市町村  | 箇所   | 千円       |
| 公営住宅            | 市町村  | 箇所   | 千円       |
| ブロック塀等          | 市町村  | 箇所   | 千円       |
| その他土木部所管施設      | 市町村  | 箇所   | 千円       |
| <b>企業局</b>      |      |      | 0千円      |
| 広域水道            | 市町村  | 箇所   | 千円       |
| 工業用水道           | 市町村  | 箇所   | 千円       |
| 流域下水道           | 市町村  | 箇所   | 千円       |
| その他企業局所管施設      | 市町村  | 箇所   | 千円       |
| <b>教育庁</b>      |      |      | 0千円      |
| 公立学校施設          | 市町村  | 箇所   | 千円       |
| 社会教育施設等         | 市町村  | 箇所   | 千円       |
| その他教育庁所管施設      | 市町村  | 箇所   | 千円       |
| 合 計             |      |      | 92,390千円 |

令和4年3月18日  
正午現在  
水産林政部

令和4年3月16日の福島県沖を震源とする地震に係る被害状況(第4報)

水産林政部関係被害額 合計 546,625 千円(調査中)

1 水産業関連被害 計 544,610 千円(調査中)

| 被害種別   | 市町村                               | 被害内訳        | 被害額        |
|--------|-----------------------------------|-------------|------------|
| 水産施設被害 | 石巻市                               | 魚市場施設損壊     | 6,610 千円   |
| 漁船等被害  |                                   | (調査中)       |            |
| 漁港施設被害 | 気仙沼市, 南三陸町, 女川町,<br>石巻市, 塩竈市, 名取市 | 護岸損壊, 側溝沈下等 | 538,000 千円 |
| 養殖施設被害 |                                   | (調査中)       |            |
| 水産物等被害 |                                   | (調査中)       |            |
| 漁業用資材  |                                   | (調査中)       |            |

(1) 水産施設及び漁船等

- ・漁業協同組合, 水産加工業協同組合等に聞き取り中。

(2) 漁港施設

- ・運用中の水門・陸閘を全て閉扉し, 津波注意報解除後, 安全を確認して全て開扉。
- ・各地方振興事務所による聞き取り調査・現場パトロール中。

(3) 養殖施設, 水産物等

- ・漁業協同組合, 水産加工業協同組合等に聞き取り中。

2 林業関連被害 計 1,000 千円(調査中)

| 被害種別   | 市町村       | 被害内訳    | 被害額      |
|--------|-----------|---------|----------|
| 林道施設被害 |           | (調査中)   |          |
| 林地被害   |           | (調査中)   |          |
| 治山施設被害 | 気仙沼市      | 防潮堤ひび割れ | 1,000 千円 |
| 林産被害   | 石巻市, 東松島市 | 原木落下等   |          |

(1) 林道施設, 林地及び治山施設

- ・各地方振興事務所による聞き取り調査・現場パトロール中。

(2) 林産被害

- ・各地方振興事務所による聞き取り調査・現場パトロール中。

3 その他(県所管施設等) 計 1,015 千円

- ・水産技術総合センター種苗生産施設のバルブ破損を確認。



施設等被害額集計表 (R4.3.16地震・津波注意報)

R4.3.18(12:00)現在

|              | 市町村数  | 箇所数   | 被害額        |       |
|--------------|-------|-------|------------|-------|
| <b>水産林政部</b> |       |       | 546,625 千円 |       |
| <b>水産業関連</b> |       |       | 544,610 千円 |       |
| 漁港施設         | 6 市町村 | 19 箇所 | 538,000 千円 | (調査中) |
| 水産関係         | 1 市町村 | 1 箇所  | 6,610 千円   | (調査中) |
| 被害船舶(隻)      | 市町村   | 隻     | (調査中) 千円   |       |
| <b>林業関連</b>  |       |       | 1,000 千円   |       |
| 治山施設         | 1 市町村 | 1 箇所  | 1,000 千円   | (調査中) |
| 林道関係施設       | 市町村   | 箇所    | (調査中) 千円   |       |
| 林地崩壊         | 市町村   | 箇所    | (調査中) 千円   |       |
| 林産被害         | 市町村   | 箇所    | (調査中) 千円   |       |
| その他水産林政部所管施設 | 2 市町村 | 2 箇所  | 1,015 千円   |       |
| <b>合計</b>    |       |       | 546,625 千円 |       |

## 令和4年3月16日に発生した地震・津波による 土木部関連公共施設等の状況（3月18日12時現在）

※下線部は前回からの変更点

1. 土木部職員安否  
人的被害なし（全職員確認済み）。

2. 公共土木施設等の被害状況：調査継続中

| 工種     | 県所管分       |                | 市町村所管分<br>(仙台市除く) |                | 合計         |                |
|--------|------------|----------------|-------------------|----------------|------------|----------------|
|        | 件数<br>(箇所) | 概算被害額<br>(百万円) | 件数<br>(箇所)        | 概算被害額<br>(百万円) | 件数<br>(箇所) | 概算被害額<br>(百万円) |
| 道路     | 44         | 165            | 30                | 11             | 74         | 176            |
| 橋梁     | 2          | 40             |                   |                | 2          | 40             |
| 河川     | 14         | 82             | 1                 | 4              | 15         | 86             |
| 海岸(建設) | 3          | 60             |                   |                | 3          | 60             |
| 海岸(港湾) | 6          | 43             |                   |                | 6          | 43             |
| ダム     | 2          | 152            |                   |                | 2          | 152            |
| 砂防     |            |                |                   |                |            |                |
| 下水道    |            |                |                   |                |            |                |
| 公園     |            |                |                   |                |            |                |
| 港湾     | 39         | 966            |                   |                | 39         | 966            |
| 合計     | 110        | 1,508          | 31                | 15             | 141        | 1,523          |
| 前回比    | 12         | 666            | 0                 | 0              | 12         | 666            |

|        | 件数<br>(箇所) | 概算被害額<br>(百万円) |
|--------|------------|----------------|
| 県営住宅   | 156        | 10             |
| 市町村営住宅 | 194        | 調査中            |

3. 被害状況等

### 土木部業務継続計画（BCP）に基づく情報提供

■ 震度6弱以上の地震が県内で発生した場合に、土木部管理の道路、ダム及び仙台塩釜港仙台港区において情報を公表するもの。（URL: <https://www.pref.miyagi.jp/soshiki/sabomizusi/20220316bcp.html>）

以下の情報を公表済み

3時間以内：緊急輸送道路の規制情報、ダムの被災情報について情報提供を開始。  
(3/17 2:30) ※第1次・第2次緊急輸送道路の計10箇所ですべて全面通行止め  

|               |
|---------------|
| 第1次緊急輸送道路：8箇所 |
| 第2次緊急輸送道路：2箇所 |

※全ダムの1次点検（目視点検）を行い、現時点で堤体に異常なし

12時間以内：仙台塩釜港仙台港区の岸壁使用について情報提供を開始。  
(3/17 11:30) ※港湾施設において岸壁使用の規制なし

### 水門・陸閘（土木部所管分）

■ 津波注意報発表後に閉扉した水門・陸閘103基について、津波注意報解除後、閉扉を完了。

## 道路

### ■ 交通規制の状況

#### 県管理道路の規制状況

##### 全面通行止め 2路線2箇所

- (主) 河南築館線 大崎市大貫遠田～ 〃 田中浦 路面段差  
(主) みやぎ県北道路 佐沼北交差点～佐沼IC 橋梁部段差

##### 片側交互通行 3路線3箇所

- (主) 築館登米線 築館字横須賀新會内地内 路肩陥没  
(主) 石巻鹿島台色麻線 東松島市大塩三ツ谷地内 路面縦断クラック  
(国) 349号 丸森町館矢間地内 ブロック積擁壁崩落

### ※ 高速道路の規制状況

#### 全面通行止め 1路線

- 東北自動車道 (上下線) 全線解除 17日15:30  
常磐自動車道 (上下線) 山元IC ⇄ 常磐富岡IC  
仙台東部道路 (上下線) 全線規制解除 17日12:00  
三陸自動車道 (上下線) 全線規制解除 17日12:00  
仙台北部道路 (上下線) 全線規制解除 17日12:00

※常磐道は、多数の損傷が発生、現在、応急復旧工事を実施しており、19日午前中の規制解除の予定。

### ■ 施設被災 (道路・橋梁・その他)

- 県管理 (道路) : 21路線44箇所 (路面クラック等)
- 県管理 (橋梁) : 2路線2箇所 (伸縮装置損傷)
- 市町村管理 : 18路線30箇所 (路面クラック等)

## 河川

### ■ 施設被災

- 県管理 : 13河川14箇所  
高木川, 新川 (2箇所), 斎川, 谷津川, 森の川, 高田川, 大太朗川, 荒川 (登米市), 尾袋川, 荒川 (村田町), 名取川, 熊谷川, 後川
- 市町村管理 : 1河川1箇所  
滝浜川 (南三陸町)

## 海岸 (建設・港湾)

### ■ 施設被災

- ・ 建設海岸 : 3箇所  
朴島 (南) 海岸, 野々島海岸, 亀山磯草地先海岸
- ・ 港湾海岸 : 6箇所  
気仙沼港海岸, 代ヶ崎清水護岸, 西水路北地区防潮堤, 雲雀野防潮堤, 伊勢畑防潮堤, 小島防潮堤

## 土砂災害 (砂防施設)

- 土砂災害 : 調査中
- 施設被災 : 調査中

## ダム

### ■ 施設被災：2箇所

- 1 樽水ダム管理用通路法面崩落（高さ約30m、幅約30m）
  - 管理用通路被災に加え、送電線と通信線が断線。
    - 電源は非常用自家発電設備により稼働中。
    - 通信は多重無線で対応中。
    - 電線復旧完了。18日東北電力立ち合いのもと復電予定。
  - 被害状況調査に着手し、ブルーシート設置を準備中。
- 2 宮床ダム係船艇庫室
  - 艇庫シャッターの破損

## 空港・アクセス鉄道等

### ■ 仙台空港

- 運航状況：通常どおり運航。
- 臨時便（仙台-羽田）
  - ・ 18日の運航状況
    - ① 全日空(ANA)は3往復6便で運航。
    - ② 日本航空(JAL)は4往復8便で運航。
  - ・ 19日以降の運航予定
    - ① 全日空(ANA)は19日～24日を4往復8便で運航。
    - ② 日本航空(JAL)は19日～22日を2往復4便～4往復8便で運航。23日～26日の運航は調整中。
- 施設被災
  - ・ 滑走路、誘導路など運航に支障となる障害無し。
  - ・ ターミナルビルにおいて、主に床材や壁仕上げ材の剥がれ等が発生。
  - ・ 国内線搭乗待合室窓ガラス(1枚)破損。(応急措置済)
- その他
  - ・ 屋上展望デッキを17日朝から閉鎖中。3階フロアは18日より開放。
  - ・ 屋上展望デッキエレベーター停止中。
  - ・ 床材の破損により2階から3階への階段を閉鎖中。(エスカレーターで移動可)

### ■ 仙台空港アクセス鉄道

- 運行状況：17日は終日運休。18日の始発から通常運行。
- 施設被災
  - ・ 杜せきのした駅：ホーム上に落下物(撤去済)、カメラのズレ(修復済)
  - ・ 美田園駅：ホーム上に落下物(撤去済)、エスカレーター脇のガラス割れ、階段のヒビ(応急処置済)
  - ・ 仙台空港駅：ホーム上に落下物(撤去済)

### ■ 仙台空港臨空公園

- 施設被災：特になし

## 港湾

### ■ 供用状況：通常どおり供用

### ■ 施設被災：39箇所

#### 【主な被災箇所】

#### 仙台塩釜港

|           |               |
|-----------|---------------|
| 仙台塩釜港塩釜港区 | 中の島公園 段差      |
|           | 代ヶ崎(A)物揚場 目地開 |
|           | 小浜物揚場 目地開     |
| 仙台塩釜港石巻港区 | 臨港道路北8号線 クラック |

## 地方港

- 気仙沼港 朝日4号陸閘 破損
- 女川港 物揚場等 クラック・目地開
- 荻浜港 物揚場 段差
- 表浜港 物揚場等 沈下・クラック
- 雄勝港 物揚場 段差・沈下

## 都市施設（下水道・公園）

### ■ 下水道

- 17日2時に、宮城県下水道対策本部設置（本部長：都市計画課長，企業局水道経営課長）。今後、市町村の下水道の被災状況を取りまとめ、必要な支援を行う予定。
- 17日4時現在、仙台市を除く全市町村の汚水処理場24箇所は全て稼働中。
- 施設被災：6市町村が調査継続中

### ■ 都市公園

- 県立都市公園
  - ・ 加瀬沼公園：水道管破裂による漏水のため、臨時閉園。
  - ・ 石巻南浜津波復興祈念公園：みやぎ東日本大震災津波伝承館の壁面ガラスの破損に伴い、館内の指定管理者の事務室が危険であるため、臨時閉園。
  - ・ その他、4公園については通常開園。
- 市町村立都市公園：26市町村が調査継続中

## 住宅関係

### ■ 住宅の復旧・再建に関する相談窓口の設置

（URL：<https://www.pref.miyagi.jp/soshiki/juutaku/r4earthquake-fukushimaoki0316.html>）

- ・ 17日に「一般社団法人宮城県建築士事務所協会」に相談窓口設置。住宅の復旧や再建方法等について無料で相談を受け付けるもので、相談内容により現地確認を希望する場合には、建築士が無償で自宅へ出張。

### ■ 県営住宅被災：156件（漏水19件 給水施設5件 停電2件 EV停止17件 その他113件）

### ■ 市町村営住宅被災：194件（漏水12件 給水施設23件 停電4件 EV停止46件 その他109件）

### ■ 被災宅地危険度判定

- 17日2時、被災宅地危険度判定支援本部設置（本部長：建築宅地課長）。
- 建築宅地課において、市町村からの要請に対応できる体制を整えて待機。
- 現時点で実施予定の市町村なし。

### ■ 被災建築物応急危険度判定

- 被災建築物応急危険度判定支援本部設置（本部長：建築宅地課長）。
- 市町村からの要請に対応できる体制を整えて待機。
- 現時点で実施予定の市町村なし。
- なお、白石市において住宅の瓦屋根の一部落下が見られるとの報告あり。

### ■ ブロック塀緊急点検

- 平成30年度小学校スクールゾーン内ブロック塀等実態調査で「除却が必要」とされたブロック塀等のうち、改善未了のものについて、各土木事務所で緊急点検を実施中。18日中に点検完了予定。（約40件）
- スクールゾーン内通学路に面するブロック塀等で市町村から被害報告があったものについても緊急点検を行う予定。（現時点で被害報告なし）
- なお、県内の特定行政庁（仙台市・石巻市・塩竈市・大崎市）においても緊急点検を実施中。

## 土木部所管庁舎

### ■ 仙台土木事務所

- 庁舎 排気口蓋外れ, 排気口からの破片, 壁のクラック及び剥がれ等
- 書庫棟 コンクリート腰壁のクラック
- ※ 全ての箇所について, 至急修繕を要する重大な破損はない。

### ■ 東部土木事務所登米地域事務所 (旧迫総開)

- 壁2箇所亀裂

### ■ 仙台地方ダム総合事務所

- 天井の一部が落下

### ■ 樽水ダム

- 庁舎の一部破損 (外壁)

※ その他の事務所については現時点で被害報告なし。

## 令和4年3月16日福島県沖を震源とする地震の被害状況等について 〔令和4年3月18日（金）12：00現在〕

### 1 被害及び対応状況

#### (1) 場内施設被害状況

- 大崎広域水道事務所
  - ・ 被害なし。
- 仙南・仙塩広域水道事務所
  - ・ 被害なし。
- 工業用水道管理事務所
  - ・ 被害なし。
- 中南部下水道事務所
  - ・ 仙塩浄化センターの汚泥焼却炉停止。詳細確認中。
  - ・ 仙塩浄化センターの脱硫設備配管破損。
  - ・ 県南浄化センターの最初沈殿池，最終沈殿池汚泥掻き寄せ機異常発生。
- 東部下水道事務所
  - ・ 石巻東部浄化センター最初沈殿池，最終沈殿池汚泥掻き寄せ機チェーン脱落により過トルク発生。
  - ・ 石巻浄化センター：異常なし
  - ・ 石越浄化センター：異常なし
- 仙台港国際ビジネスサポートセンター（アクセル）
  - ・ 天井の一部落下

#### (2) 場外施設主な被害状況

- 大崎広域水道事務所
  - ・ 涌谷幹線第6テレメータ室から50m下流の分岐地点本管の漏水により8受水送水停止。
  - ・ 漏水箇所の復旧完了。現在，19日（土）午後の全受水池送水再開へ向け，順次洗管作業及び管路パトロールを実施中。

**【断水箇所】（8受水）**

松山第1受水  
 松山第2受水  
 小牛田受水  
 鹿島台受水  
 南郷受水  
 涌谷受水  
 田尻受水  
 瀬峰・高清水受水

- ・ 松島幹線 西川水管橋の伸縮可とう管からの漏水により2受水断水。  
現在、復旧資材の手配が完了したところであり、18日午後8時から復旧工事に着手し19日午前6時に送水再開予定。

【断水箇所】

富谷受水

【断水予定箇所】

松島受水 (3/18 20時から断水予定)

- ・ その他漏水発生9箇所。  
(涌谷幹線4箇所、松島幹線3箇所、三本木枝線1箇所、鹿島台枝線1箇所)  
→うち6箇所復旧済み。  
(涌谷幹線1箇所、松島幹線3箇所、三本木枝線1箇所、鹿島台枝線1箇所)
- 仙南・仙塩広域水道事務所
  - ・ 漏水発生2箇所 → 応急復旧済み。  
(太白受水1箇所、高区調整池1箇所)
- 工業用水道管理事務所
  - ・ 仙塩工業用水送水管路復旧作業中(塩竈市港町地内)にて漏水。下流ユーザー1社断水。

【断水箇所】

仙塩工業用水ユーザー1社

- ・ その他漏水発生2箇所。
- 中南部下水道事務所
  - ・ 被害なし。
- 東部下水道事務所
  - ・ 北上川下流流域石巻幹線：マンホール周囲舗装隆起。カラーコーン設置済。
  - ・ 全流域調査完了。

## 2 現在の確認状況（施設点検）

- 職員及び業者による管路パトロールを完了。
- 簡易なものについては順次復旧作業中。



令和4年3月16日福島県沖を震源とする地震に関する被害状況等について  
(令和4年3月18日(金)12時現在)

※変更箇所は下線

1 人的被害

| 区分    | 人数 | 被害状況 |
|-------|----|------|
| 教職員   | 1人 | 軽傷   |
| 児童・生徒 | 8人 | 軽傷   |

2 施設被害(調査継続中)

| 区分          | 被害施設数  | 被害状況  | 休業・休館  |
|-------------|--|---|--|
| 市町村立<br>小学校 | <u>28市町 129校</u><br>仙台市, 石巻市, 気仙沼市, 白石市,<br>名取市, 角田市, 多賀城市, 登米市,<br>栗原市, 東松島市, 大崎市, 富谷市,<br>蔵王町, 大河原町, 柴田町, 川崎町,<br>丸森町, 亘理町, 山元町, 松島町,<br>七ヶ浜町, 利府町, 大郷町, 加美町,<br>涌谷町, 美里町, 女川町, 南三陸町   | 内外壁クラック<br>エキスパンション破損<br>天井ボード落下<br>床ひび割れ<br>窓ガラス破損<br>漏水等    | 3/17 臨時休業 25市町<br>角田市, 大河原町, 川崎町, 丸森町,<br>白石市, 蔵王町, 村田町, 柴田町,<br>大和町, 富谷市, 名取市, 岩沼市,<br>塩竈市, 多賀城市, 亘理町, 山元町,<br>松島町, 利府町, 大崎市, 栗原市,<br>美里町, 女川町, 登米市, 石巻市,<br>東松島市<br>3/17 下校線上 3市町<br>七ヶ宿町, 大崎市, 涌谷町<br>3/17 登校線下 2町<br>七ヶ浜町, 美里町<br>3/18 1町 山元町  |
| 市町村立<br>中学校 | <u>29市町 84校</u><br>仙台市, 石巻市, 気仙沼市, 白石市,<br>名取市, 角田市, 多賀城市, 岩沼市,<br>栗原市, 東松島市, 大崎市, 富谷市,<br>蔵王町, 七ヶ宿町, 大河原町, 柴田町,<br>川崎町, 丸森町, 亘理町, 山元町,<br>松島町, 七ヶ浜町, 利府町, 大郷町,<br>加美町, 涌谷町, 美里町, 女川町,<br>南三陸町   | 内外壁クラック<br>エキスパンション破損<br>天井ボード落下<br>床ひび割れ<br>窓ガラス破損<br>漏水・断水等 | 3/17 臨時休業 25市町<br>角田市, 大河原町, 川崎町, 丸森町,<br>白石市, 蔵王町, 村田町, 柴田町,<br>大和町, 富谷市, 名取市, 岩沼市,<br>塩竈市, 多賀城市, 亘理町, 山元町,<br>松島町, 利府町, 大崎市, 栗原市,<br>美里町, 女川町, 登米市, 石巻市,<br>東松島市<br>3/18 臨時休業 4市町<br>山元町, 富谷市, 大崎市, 美里町<br>3/17 下校線上 4市町<br>七ヶ宿町, 大郷町, 大崎市, 涌谷町<br>3/18 下校線上 4市町<br>松島町, 多賀城市, 富谷市, 涌谷町<br>3/17 登校線下 3町村<br>七ヶ浜町, 美里町, 大衡村   |
| 県立学校        | <u>高等学校61校</u><br>白石工業, 柴田, 名取, 仙台二華,<br>仙台三桜, 仙意向山, 仙台西, 仙台東,<br>工業, 泉, 泉松陵, 泉館山, 宮城広瀬,<br>多賀城, 古川, 南郷, 佐沼, 登米総合,<br>一迫商業, 石巻西, 貞山, 田尻さくら,<br>東松島, 仙台第一, 石巻, 村田, 登米,<br>仙台南, 松山, 利府, 富谷, 宮城野,<br>角田, 石巻好文館, 宮城第一, 塩釜,<br>白石, 気仙沼, 美田園, 農業, 黒川,<br>伊具, 亘理, 本吉響, 石巻北, 水産,<br>気仙沼向洋, 石巻工業, 古川工業,<br>大河原商業, 鹿島台商業, 名取北,<br>松島仙台第二, 仙台第三, 涌谷,<br>志津川, 名取北, 仙台東, 小牛田農林,<br>石巻商業 | 外壁等クラック<br>エキスパンション落下<br>天井ボード破損<br>窓ガラス破損<br>漏水等             | 3/17 臨時休業 57校<br>白石, 白石工業, 蔵王, 大河原商業,<br>柴田農林, 柴田農林川崎, 柴田,<br>角田, 名取北, 名取, 亘理,<br>仙台第一, 仙台二華, 仙台三桜,<br>仙意向山, 仙台南, 仙台西, 仙台東,<br>工業, 仙台第二, 仙台第三,<br>宮城第一, 泉松陵, 宮城広瀬,<br>宮城野, 塩釜, 多賀城, 松島, 黒川,<br>富谷, 古川, 岩出山, 松山,<br>古川工業, 鹿島台商業, 中新田,<br>涌谷, 登米総合, 築館, 一迫商業,<br>石巻, 石巻好文館, 石巻北, 水産,<br>石巻西, 気仙沼, 気仙沼向洋,<br>白石七ヶ宿, 大河原商業(定時制),<br>田尻さくら, 東松島,<br>石巻北飯野川, 仙台二華中<br>泉館山, 利府, 石巻工, 貞山 |

|      |  |   |   |
|------|--|---|---|
| 県立学校 |  |   | 3/17 始業時間繰り上げ 3校<br>村田 (3校時で授業打ち切り)<br>登米 (3校時で授業打ち切り)<br>佐沼 (4校時で授業打ち切り) |
|      |  |   | 3/18 臨時休業 9校<br>白石、柴田農林、亘理、農業、<br>仙台南山、宮城工、松山、涌谷、<br>田尻さくら                |
|      |  |   | 3/22 臨時休業 (予定) 1校<br>白石<br><br>※亘理、涌谷、田尻さくらにつ<br>いては、対応を検討中。              |
|      | 特別支援学校 21校<br>聴覚支援、聴覚支援 (小牛田校)、<br>光明支援、船岡支援、拓桃支援、<br>西多賀支援、山元支援、金成支援、<br>石巻支援、気仙沼支援、古川支援、<br>名取支援、名取支援 (名取が丘校)、<br>小牛田高等学園、利府支援、<br>利府支援 (富谷校)、利府支援 (塩釜校)、<br>岩沼高等学園、小松島支援、<br>小松島支援 (松陵校)、女川高等学園 | 外壁等クラック<br>エキスパンション落下<br>漏水 等           | 3/18 臨時休業 2校<br>小牛田高等学園、船岡支援  |
| 県有施設 | 13施設<br>総合教育センター、県図書館、<br>県美術館、東北歴史博物館、<br>今野家住宅、蔵王自然の家、<br>松島自然の家、志津川自然の家、<br>婦人会館、ホテル白萩、玉造荘、<br>角田教職員共同宿舎、名取地区教職員<br>共同宿舎  | 壁ヒビ、窓ガラス破損、<br>温水配管破損に伴う水<br>漏れ、非常灯破損 等 | 3/17 臨時休館<br>県図書館、県美術館、<br>東北歴史博物館  |
|      |  |   | 3/17 から施設設備の点検・整備の<br>ため、当面の間、臨時休館<br><br>県図書館、県美術館                       |

### 3 被害額 (調査継続中)

令和4年3月18日  
第5回宮城県災害対策本部会議  
仙台管区気象台

暴風と大雨及び大雪に関する宮城県気象情報 第2号

令和4年3月18日06時04分 仙台管区気象台発表

(見出し)

19日は、急速に発達する低気圧の影響により、海上では北よりの風が非常に強く吹き、東部では大雨、西部では大雪となる所がある見込みです。暴風に警戒し、土砂災害や低い土地の浸水、河川の増水、大雪による交通障害に注意・警戒してください。

(本文)

【気象状況】

低気圧が18日は西日本から東日本の南岸を東北東へ進み、19日は三陸沖を急速に発達しながら北東へ進む見込みです。

【予想と防災事項】

< 風と波の予想 >

海上では、北よりの風が非常に強く吹き、しける見込み。

19日に予想される最大風速（最大瞬間風速）

東部 海上 20メートル（30メートル）、東部 陸上 13メートル（25メートル）

19日に予想される波の高さ

4メートル

< 雨の予想 >

宮城県では、大雨となる所がある見込み。低気圧の発達程度や進路によっては、東部では警報級の大雨となる可能性がある。

18日6時から19日6時までに予想される24時間降水量は、いずれも多い所で、

東部 50ミリ、西部 40ミリ

その後、19日6時から20日6時までに予想される24時間降水量は、いずれも多い所で、

東部 およそ50ミリ、西部 およそ50ミリ

< 雪の予想 >

宮城県では、湿った雪が降り、大雪となる所がある見込み。地上付近の気温が予想よりも低下した場合は、西部では警報級の大雪となる可能性がある。

18日6時から19日6時までに予想される24時間降雪量は、いずれも多い所で、

東部 山沿い 20センチ、平地 10センチ

西部 山沿い 30センチ、平地 20センチ

< 防災事項 >

海上では、19日明け方から昼過ぎにかけて、暴風に警戒し、高波に注意してください。また、宮城県では、地震により地盤の緩んでいる所があるため、少しの雨でも土砂災害のおそれがあります。東部では、19日未明から夕方にかけて、大雨による土砂災害や低い土地の浸水、河川の増水に注意・警戒してください。西部では、19日未明から夕方にかけて、大雪による交通障害に注意・警戒し、電線や樹木への着雪、なだれに注意してください。

【補足事項】

今後発表する警報、注意報、気象情報に留意してください。

この情報は「大雨と強風及び高波に関する宮城県気象情報」を引き継ぐものです。

次の「暴風と大雨及び大雪に関する宮城県気象情報」は、18日16時30分頃に発表する予定です。

気象台からのコメント

2022年03月18日(金)10時43分

<今後の見通し>

19日は、低気圧が三陸沖で急速に発達する見込みです。海上を中心に風が非常に強く、暴風となる見込みです。また、低気圧が予想より発達した場合は、東部に大雨警報を発表する可能性があります。また、地上付近の気温が予想よりも低下した場合は、西部に大雪警報を発表する可能性があります。最新の情報に留意してください。

宮城県の記事・注意報(今後の推移)

2022年03月18日06時26分発表

| 宮城県西部 | 18日 | 19日 | 備考・関連する現象         |
|-------|-----|-----|-------------------|
| おたれ   |     |     | 20日にかけて<br>以後も注意報 |

宮城県の早期注意情報(警報級の可能性)

2022年03月18日11時 仙台管区気象台 発表

東部では、19日までの期間内に、暴風(暴風雷)警報を発表する可能性が高い。また、19日までの期間内に、大雨警報を発表する可能性がある。西部では、19日までの期間内に、大雪警報を発表する可能性がある。

| 宮城県東部  |         | 18日   |        | 19日     |       |       | 20日 | 21日 | 22日 | 23日 |
|--------|---------|-------|--------|---------|-------|-------|-----|-----|-----|-----|
|        |         | 12-18 | 18-24  | 00-06   | 06-12 | 12-24 |     |     |     |     |
| 大雨     | 警報級の可能性 | -     | [高]    | [高]     | [高]   | [高]   | -   | -   | -   | -   |
|        | 1時間最大   | 15以下  | 15以下   | 15以下    | 15以下  | 15以下  |     |     |     |     |
|        | 3時間最大   | 25以下  | 25以下   | 25以下    | 25以下  | 25以下  |     |     |     |     |
|        | 24時間最大  |       |        | 50から100 |       |       |     |     |     |     |
| 大雪     | 警報級の可能性 | -     | -      | -       | -     | -     | -   | -   | -   | -   |
|        | 6時間最大   | 下記以外  | 1      | 5       | 4     | 1     | 0   |     |     |     |
|        |         | 山沿い   | 6      | 7       | 10    | 10    | 0   |     |     |     |
| 24時間最大 |         |       | 20から30 |         |       |       |     |     |     |     |
| 暴風(雷)  | 警報級の可能性 | -     | [高]    | [高]     | [高]   | [高]   | -   | -   | -   | -   |
|        | 最大風速    | 陸上    | 9以下    | 10      | 13    | 13    | 13  |     |     |     |
| 海上     |         | 9以下   | 13     | 20      | 20    | 20    |     |     |     |     |
| 波浪     | 警報級の可能性 | -     | -      | -       | -     | -     | -   | -   | -   | -   |
|        | 波高      | 1.5   | 2.5    | 3       | 4     | 4     |     |     |     |     |
| 宮城県西部  |         | 18日   |        | 19日     |       |       | 20日 | 21日 | 22日 | 23日 |
|        |         | 12-18 | 18-24  | 00-06   | 06-12 | 12-24 |     |     |     |     |
| 大雨     | 警報級の可能性 | -     | -      | -       | -     | -     | -   | -   | -   | -   |
|        | 1時間最大   | 15以下  | 15以下   | 15以下    | 15以下  | 15以下  |     |     |     |     |
|        | 3時間最大   | 25以下  | 25以下   | 25以下    | 25以下  | 25以下  |     |     |     |     |
|        | 24時間最大  |       |        | 50から100 |       |       |     |     |     |     |
| 大雪     | 警報級の可能性 | -     | [中]    | [中]     | [中]   | [中]   | -   | -   | -   | -   |
|        | 6時間最大   | 下記以外  | 2      | 2       | 1     | 0     | 0   |     |     |     |
|        |         | 山沿い   | 10     | 10      | 10    | 10    | 2   |     |     |     |
| 24時間最大 |         |       | 20から30 |         |       |       |     |     |     |     |
| 暴風(雷)  | 警報級の可能性 | -     | -      | -       | -     | -     | -   | -   | -   | -   |
|        | 最大風速    | 9以下   | 9以下    | 9以下     | 10    | 10    |     |     |     |     |

| 日付               | 今日<br>18日(金) | 明日<br>19日(土) | 明後日<br>20日(日) | 21日(月)    | 22日(火)      | 23日(水)    | 24日(木)    | 25日(金)    |
|------------------|--------------|--------------|---------------|-----------|-------------|-----------|-----------|-----------|
| 東部               | 雨か雪<br>☔     | 雨か雪後曇<br>☔   | 曇時々雨<br>☁     | 晴時々曇<br>☁ | 曇一時雨か雪<br>☁ | 晴時々曇<br>☁ | 晴時々曇<br>☁ | 曇時々雨<br>☁ |
| 降水確率(%)          | 70/80        | 90/70/70     | 20            | 20        | 50          | 20        | 20        | 30        |
| 曇り度              | -            | -            | -             | A         |             | A         | A         | A         |
| 最高最低/風速(℃)       | -7/5         | 2/11         | 2/9           | 7/10      | 3/6         | 2/7       | 1/10      | 2/12      |
| 西部               | 雪か雨<br>☔     | 雪か雨後曇<br>☔   | 曇<br>☁        | 曇時々雨<br>☁ | 曇一時雨か雪<br>☁ | 晴時々曇<br>☁ | 晴時々曇<br>☁ | 曇時々雨<br>☁ |
| 降水確率(%)          | 70/80/90     | 90/80/70/70  | 30            | 30        | 50          | 20        | 20        | 30        |
| 曇り度              | -            | -            | -             | A         |             | A         | A         | A         |
| 白石<br>最高最低/風速(℃) | -7/3         | 2/12         | 1/8           | -1/11     | -1/8        | -1/11     | -2/12     | -1/15     |

令和4年3月18日  
第22即応機動連隊

災害派遣における給水支援活動状況について

1 全般

3月17日より大崎、美里、栗原の3コ地域において、人員33名、水トレーラー9両含む車両10両をもって給水支援を実施中

2 活動状況

(1) 17日(木)

| 地域    | 実績    |
|-------|-------|
| ① 来所者 | 6名    |
| 給水量   | 0.1t  |
| ② 来所者 | 210名  |
| 給水量   | 2.1t  |
| ③ 来所者 | 79名   |
| 給水量   | 1.6t  |
| ④ 来所者 | 70名   |
| 給水量   | 1.84t |
| ⑤ 来所者 | 70名   |
| 給水量   | 1.8t  |
| ⑥ 来所者 | 93名   |
| 給水量   | 1.68t |

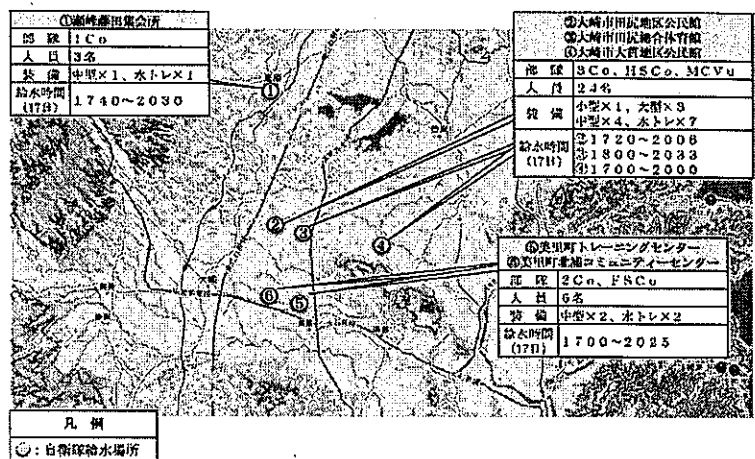
計 来所者：528名 給水量：9.12t

(2) 18日(金)【1200現在実績】

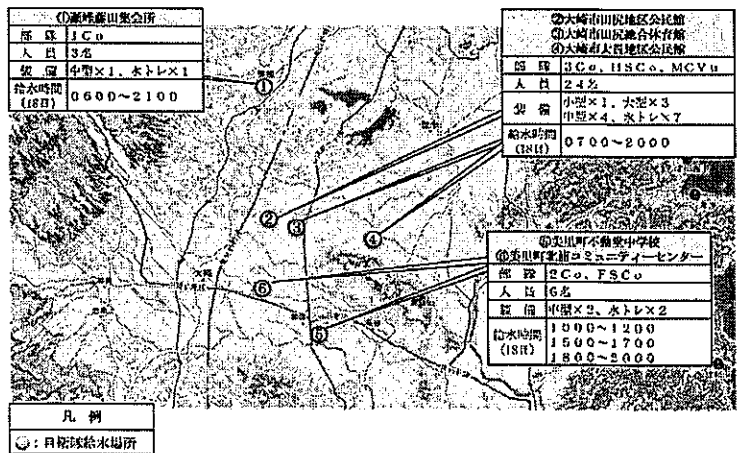
| 地域    | 実績    |
|-------|-------|
| ① 来所者 | 14名   |
| 給水量   | 0.37t |
| ② 来所者 | 240名  |
| 給水量   | 3.8t  |
| ③ 来所者 | 100名  |
| 給水量   | 2.5t  |
| ④ 来所者 | 102名  |
| 給水量   | 3.0t  |
| ⑤ 来所者 | 61名   |
| 給水量   | 1.1t  |
| ⑥ 来所者 | 61名   |
| 給水量   | 1.1t  |

計 来所者：578名 給水量：11.8t

17日(木)活動状況



18日(金)活動状況



3 今後の予定

現地において各自治体と調整後、所要終了のち帰隊予定

