

# 気仙沼湾・唐桑半島東部海域貝毒プランクトン調査結果

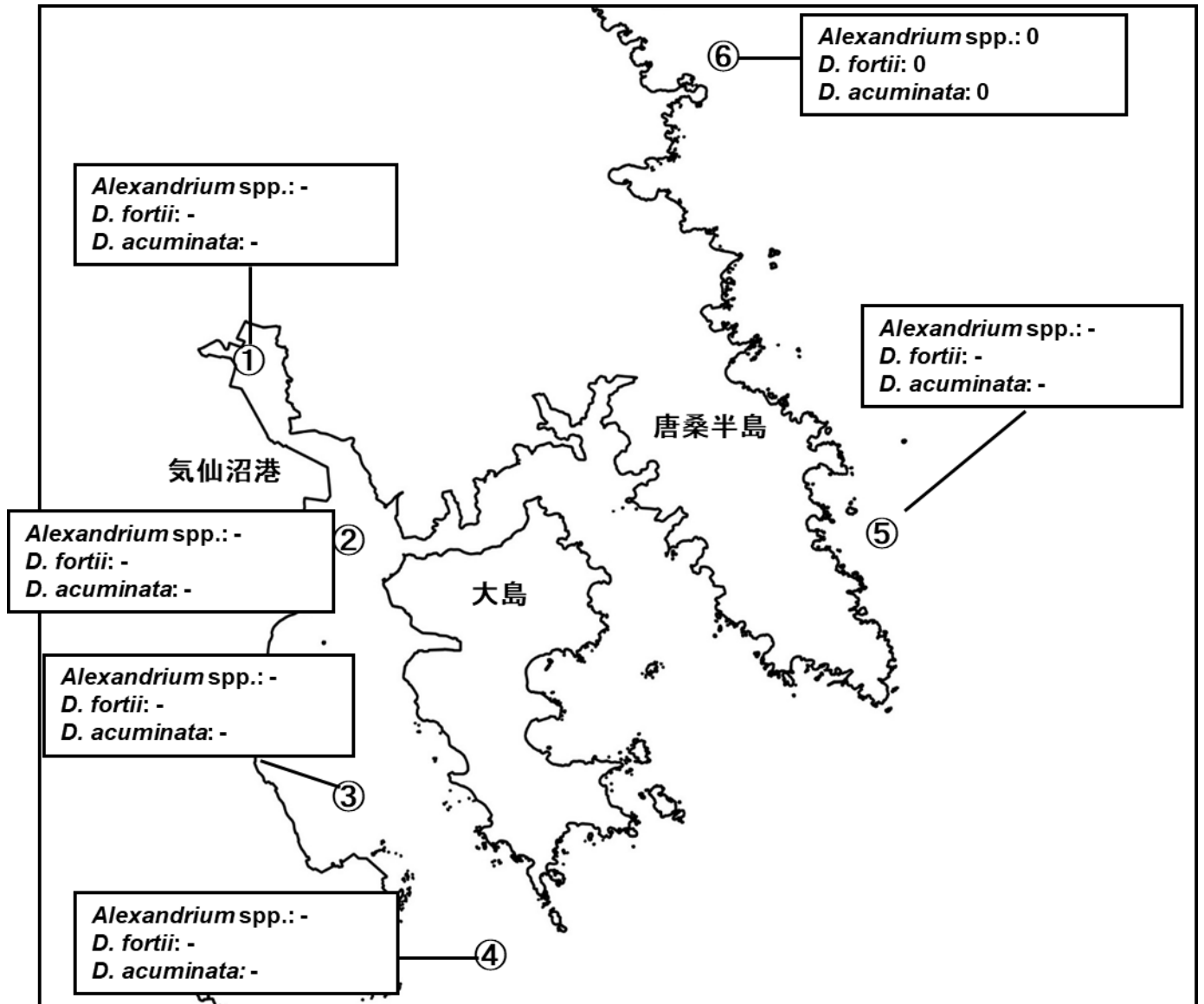


表: 今回の調査結果

調査日: 8月17日

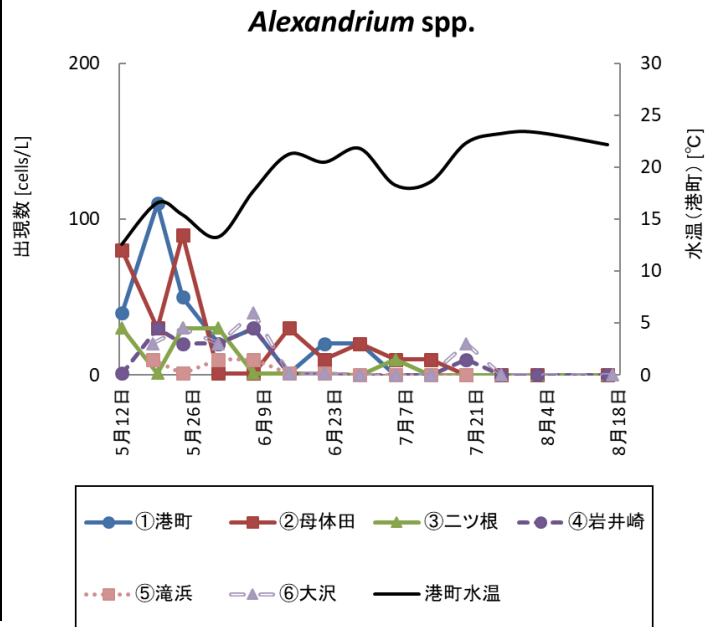
調査地点	水深	水温 (°C)	塩分	貝毒プランクトン出現数 (cells/L)				備考
				<i>Alexandrium</i> spp.	<i>Dinophysis</i>			
					<i>D. fortii</i>	<i>D. acuminata</i>	その他の <i>Dinophysis</i>	
①港町	0m	-	-	-	-	-	-	8/16 報告済み
	5m	-	-	-	-	-	-	
②母体田	0m	-	-	-	-	-	-	8/16 報告済み
	5m	-	-	-	-	-	-	
	10m	-	-	-	-	-	-	
③二ツ根	0m	-	-	-	-	-	-	8/16 報告済み
	5m	-	-	-	-	-	-	
④岩井崎	0m	-	-	-	-	-	-	8/16 報告済み
	5m	-	-	-	-	-	-	
	10m	-	-	-	-	-	-	
⑤滝浜	10m	-	-	-	-	-	-	欠測
⑥大沢	10m	-	-	0	0	0	10	<i>D. rudgei</i>

※*Alexandrium* spp.はまひ性貝毒、*D. fortii*と*D. acuminata*は下痢性貝毒の原因プランクトンです。

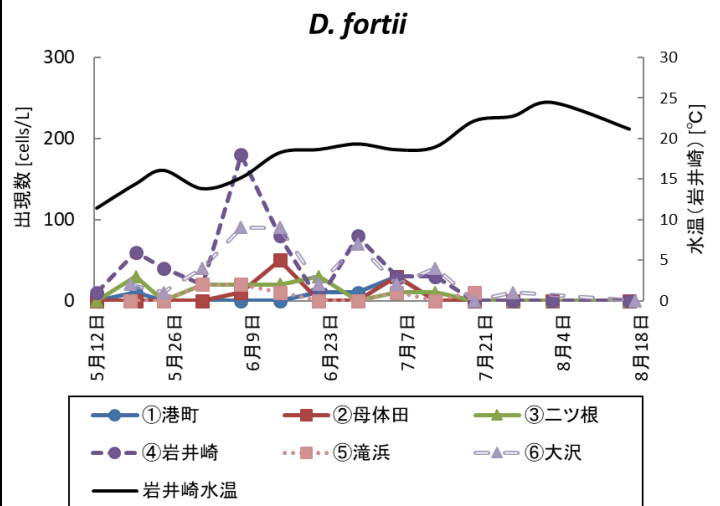
※プランクトン出現数は、水深0~10 m(①と③は底つき)の柱状採水のデータです。

※次回の調査は8月23日に実施予定です。

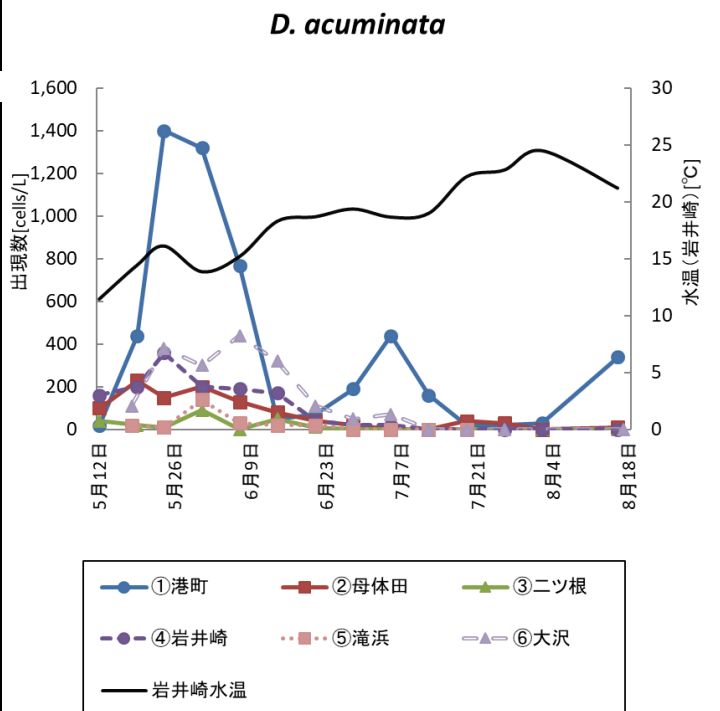
調査日	<i>Alexandrium</i> spp. (cells/L)					
	①港町	②母体田	③二ツ根	④岩井崎	⑤滝浜	⑥大沢
5月12日	40	80	30	0	-	-
5月18日	-	-	-	-	10	20
5月19日	110	30	0	30	-	-
5月24日	50	90	30	20	0	30
5月31日	20	0	30	20	10	20
6月7日	30	0	0	30	10	40
6月14日	0	30	0	0	0	0
6月21日	20	10	0	0	0	0
6月28日	20	20	0	0	0	0
7月5日	0	10	10	0	0	0
7月12日	0	10	0	0	0	0
7月19日	0	0	0	10	0	20
7月26日	0	0	0	0	-	0
8月2日	0	0	0	0	-	-
8月16日	0	0	0	0	-	-
8月17日	-	-	-	-	-	0



調査日	<i>D. fortii</i> (cells/L)					
	①港町	②母体田	③二ツ根	④岩井崎	⑤滝浜	⑥大沢
5月12日	0	0	0	10	-	-
5月18日	-	-	-	-	0	20
5月19日	10	0	30	60	-	-
5月24日	0	0	0	40	0	10
5月31日	0	0	20	20	20	40
6月7日	0	10	20	180	20	90
6月14日	0	50	20	80	10	90
6月21日	10	0	30	0	0	20
6月28日	10	0	0	80	0	70
7月5日	30	30	10	30	10	20
7月12日	0	0	10	30	0	40
7月19日	0	0	0	0	10	0
7月26日	0	0	0	0	-	10
8月2日	0	0	0	0	-	-
8月16日	0	0	0	0	-	-
8月17日	-	-	-	-	-	0



調査日	<i>D. acuminata</i> (cells/L)					
	①港町	②母体田	③二ツ根	④岩井崎	⑤滝浜	⑥大沢
5月12日	20	100	40	160	-	-
5月18日	-	-	-	-	20	110
5月19日	440	230	20	200	-	-
5月24日	1,400	150	10	360	10	380
5月31日	1,320	200	90	200	140	300
6月7日	770	130	0	190	30	440
6月14日	50	80	50	170	20	320
6月21日	70	40	10	40	20	110
6月28日	190	20	0	20	0	50
7月5日	440	0	0	20	0	70
7月12日	160	0	0	0	0	0
7月19日	20	40	0	0	0	0
7月26日	20	30	0	0	-	0
8月2日	30	0	0	0	-	-
8月16日	340	10	0	0	-	-
8月17日	-	-	-	-	-	0



○港町定点の同時期における調査結果(2019～2021年)

