

気仙沼湾・唐桑半島東部海域貝毒プランクトン調査結果

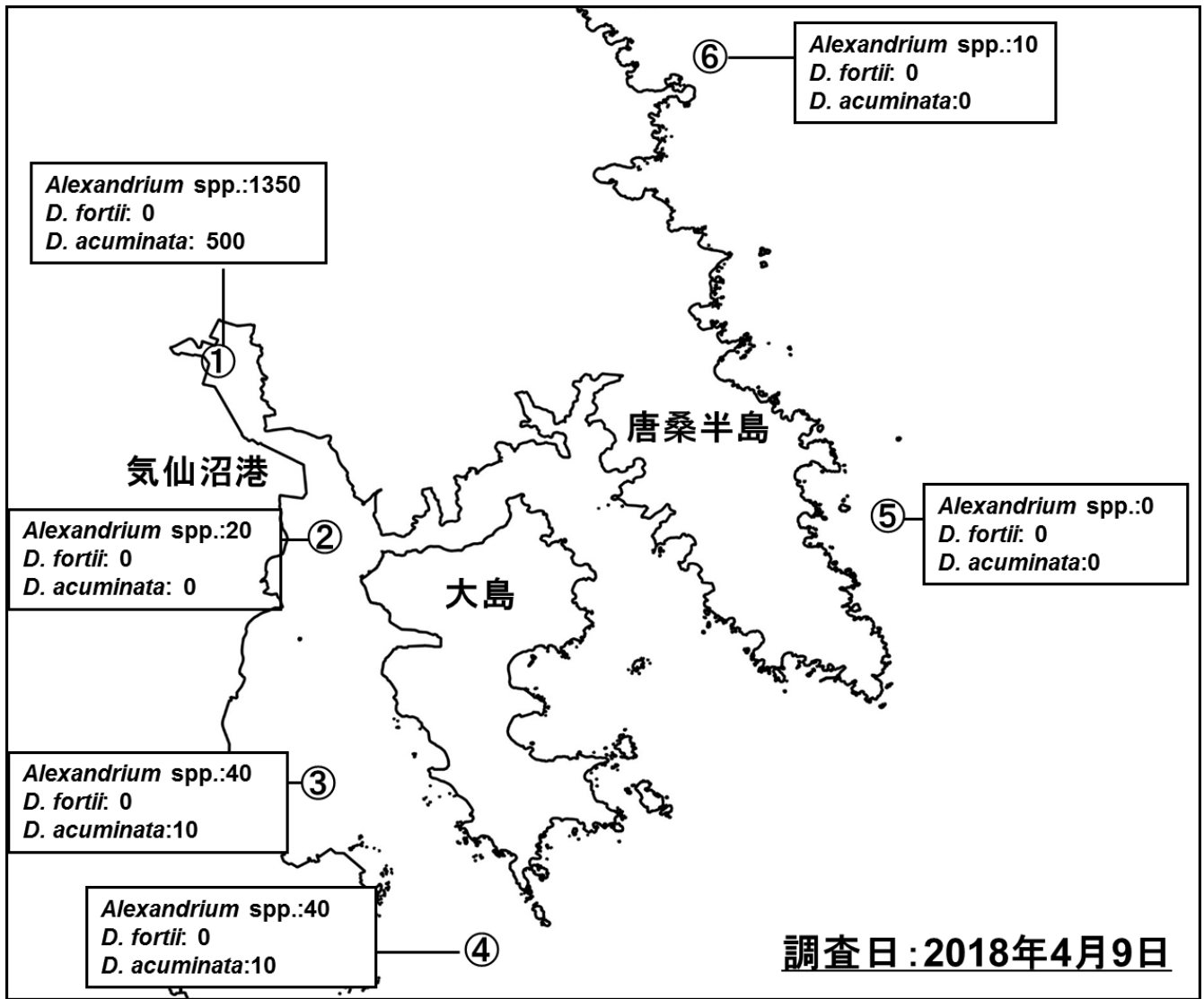


表: 今回(4月9日)の調査結果

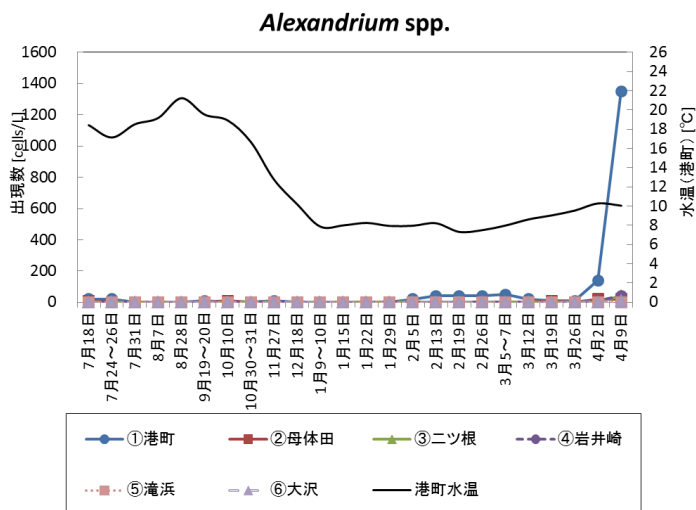
調査地点	水深	水温 (°C)	塩分	貝毒プランクトン出現数 (cells/L)				備考
				Alexandrium spp.	Dinophysis			
					D. fortii	D. acuminata	その他のDinophysis	
① 港町	0m	10.06	33.19	1350	0	500	20	
	5m	10.08	33.59					
② 母体田	0m	9.98	32.11	20	0	0	0	
	5m	10.06	33.75					
	10m	9.63	33.87					
③ ニツ根	0m	9.89	33.11	40	0	10	0	
	5m	10.22	33.76					
④ 岩井崎	0m	9.60	32.57	40	0	10	0	
	5m	10.11	33.82					
	10m	10.04	33.91					
⑤ 滝浜	-	-	-	0	0	0	0	
⑥ 大沢	-	-	-	10	0	0	0	

※ Alexandrium spp.は麻痺性貝毒、D. fortiiとD. acuminataは下痢性貝毒の原因プランクトンです。

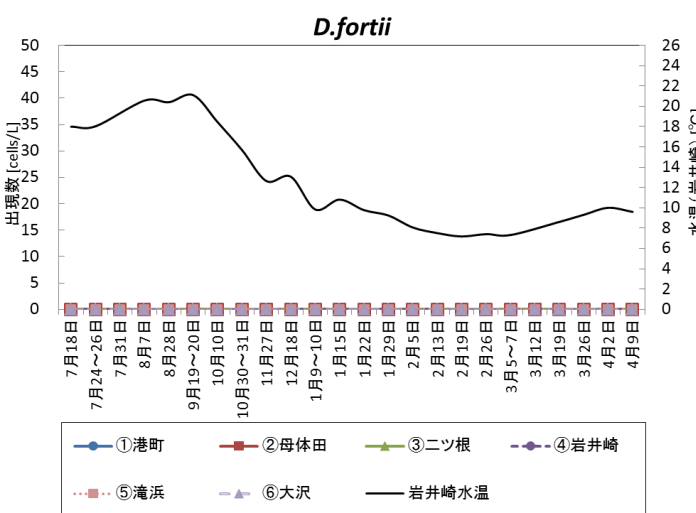
※ プランクトン出現数は水深0~10m(①と③は底つき)の柱状採水のデータです。

※ 次回の調査は4月16日に実施予定です。

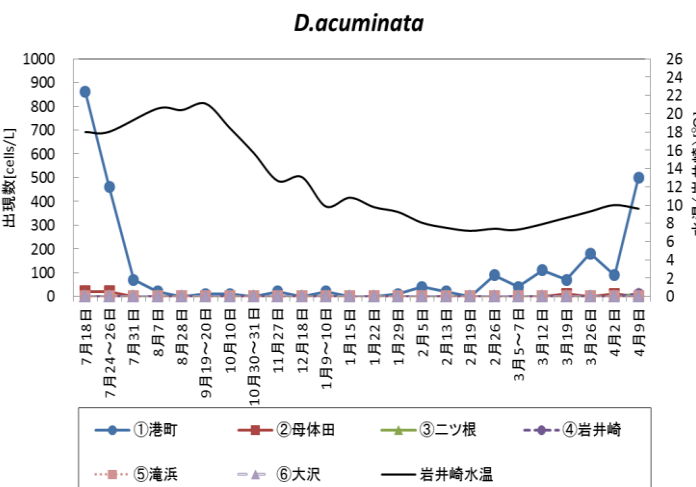
調査日	<i>Alexandrium</i> spp. (cells/L)					
	①港町	②母体田	③二ツ根	④岩井崎	⑤滝浜	⑥大沢
7月18日	20	10	0	0	0	0
7月24~26日	20	0	0	0	0	0
7月31日	0	0	0	0	0	0
8月7日	0	0	0	0	0	0
8月28日	0	0	0	0	0	0
9月19~20日	10	0	0	0	0	0
10月10日	0	10	0	0	0	0
10月30~31日	0	0	0	0	0	0
11月27日	10	0	0	0	0	0
12月18日	0	0	0	0	0	0
1月9~10日	0	0	0	0	0	0
1月15日	0	0	0	0	-	-
1月22日	0	0	0	0	-	-
1月29日	0	0	0	0	-	-
2月5日	20	0	0	0	0	0
2月13日	40	0	0	0	-	-
2月19日	40	0	0	0	-	-
2月26日	40	0	0	0	-	-
3月5~7日	50	0	0	0	0	0
3月12日	20	0	0	-	0	0
3月19日	10	10	0	0	0	0
3月26日	10	0	0	0	0	0
4月2日	140	20	0	10	0	0
4月9日	1350	20	40	40	0	10



調査日	<i>D. fortii</i> (cells/L)					
	①港町	②母体田	③二ツ根	④岩井崎	⑤滝浜	⑥大沢
7月18日	0	0	0	0	0	0
7月24~26日	0	0	0	0	0	0
7月31日	0	0	0	0	0	0
8月7日	0	0	0	0	0	0
8月28日	0	0	0	0	0	0
9月19~20日	0	0	0	0	0	0
10月10日	0	0	0	0	0	0
10月30~31日	0	0	0	0	0	0
11月27日	0	0	0	0	0	0
12月18日	0	0	0	0	0	0
1月9~10日	0	0	0	0	0	0
1月15日	0	0	0	0	-	-
1月22日	0	0	0	0	-	-
1月29日	0	0	0	0	-	-
2月5日	0	0	0	0	0	0
2月13日	0	0	0	0	-	-
2月19日	0	0	0	0	-	-
2月26日	0	0	0	0	-	-
3月5~7日	0	0	0	0	0	0
3月12日	0	0	0	-	0	0
3月19日	0	0	0	0	0	0
3月26日	0	0	0	0	0	0
4月2日	0	0	0	0	0	0
4月9日	0	0	0	0	0	0



調査日	<i>D. acuminata</i> (cells/L)					
	①港町	②母体田	③二ツ根	④岩井崎	⑤滝浜	⑥大沢
7月18日	860	20	0	0	0	0
7月24~26日	460	20	0	0	0	0
7月31日	70	0	0	0	0	0
8月7日	20	0	0	0	0	0
8月28日	0	0	0	0	0	0
9月19~20日	10	0	0	0	0	0
10月10日	10	0	0	0	0	0
10月30~31日	0	0	0	0	0	0
11月27日	20	0	0	0	0	0
12月18日	0	0	0	0	0	0
1月9~10日	20	0	0	0	0	0
1月15日	0	0	0	0	-	-
1月22日	0	0	0	0	-	-
1月29日	10	0	0	0	-	-
2月5日	40	0	0	0	0	0
2月13日	20	0	0	0	-	-
2月19日	0	0	0	0	-	-
2月26日	90	0	0	0	-	-
3月5~7日	40	0	0	0	0	0
3月12日	110	0	0	-	0	0
3月19日	70	10	0	0	0	0
3月26日	180	0	0	0	0	0
4月2日	90	10	0	0	0	0
4月9日	500	0	10	10	0	0



○ 同時期における調査結果(2016～2018年)

