

気仙沼湾・唐桑半島東部海域貝毒プランクトン調査結果

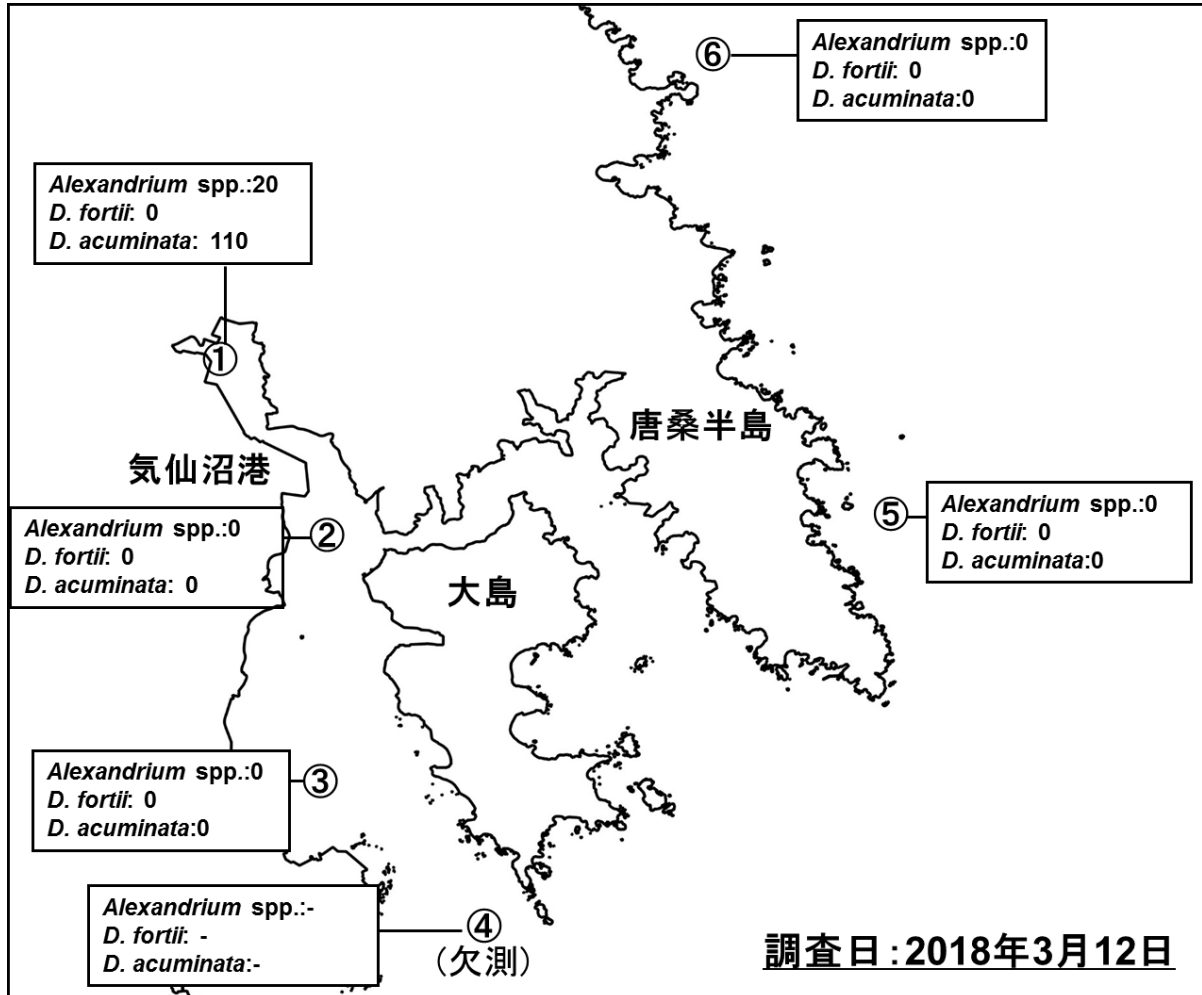


表: 今回(3月12日)の調査結果

調査地点	水深	水温 (°C)	塩分	貝毒プランクトン出現数(cells/L)				備考
				Alexandrium spp.	Dinophysis			
					D. fortii	D. acuminata	その他のDinophysis	
①港町	0m	8.63	30.41	20	0	110	0	
	5m	8.61	32.64					
②母体田	0m	8.14	27.20	0	0	0	0	
	5m	8.55	33.41					
	10m	8.64	33.72					
③二ツ根	0m	7.77	30.92	0	0	0	0	
	5m	8.53	33.01					
④岩井崎 (欠測)	0m	-	-	-	-	-	-	荒天のため欠測
	5m	-	-					
	10m	-	-					
⑤滝浜	-	-	-	0	0	0	0	
⑥大沢	-	-	-	0	0	0	0	

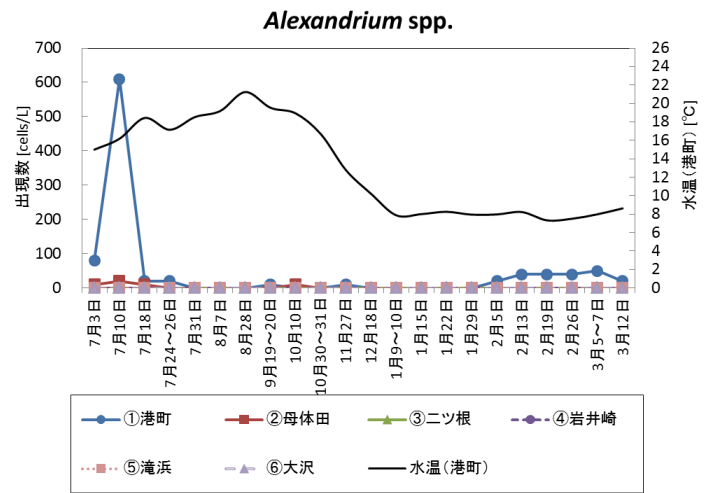
※Alexandrium spp.は麻痺性貝毒、D. fortiiとD. acuminataは下痢性貝毒の原因プランクトンです。

※プランクトン出現数は水深0~10m(①と③は底つき)の柱状採水のデータです。

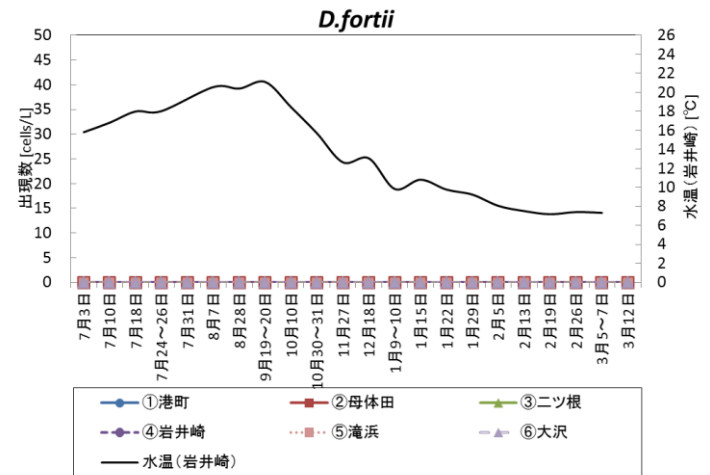
※次回の調査は3月19日に実施予定です。

○調査結果の推移

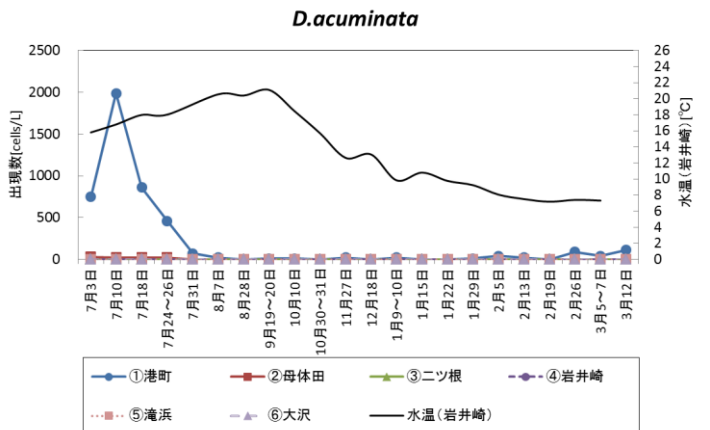
調査日	Alexandrium spp. (cells/L)					
	①港町	②母体田	③二ツ根	④岩井崎	⑤滝浜	⑥大沢
7月3日	80	10	0	0	0	0
7月10日	610	20	0	0	0	0
7月18日	20	10	0	0	0	0
7月24~26日	20	0	0	0	0	0
7月31日	0	0	0	0	0	0
8月7日	0	0	0	0	0	0
8月28日	0	0	0	0	0	0
9月19~20日	10	0	0	0	0	0
10月10日	0	10	0	0	0	0
10月30~31日	0	0	0	0	0	0
11月27日	10	0	0	0	0	0
12月18日	0	0	0	0	0	0
1月9~10日	0	0	0	0	0	0
1月15日	0	0	0	0	-	-
1月22日	0	0	0	0	-	-
1月29日	0	0	0	0	-	-
2月5日	20	0	0	0	0	0
2月13日	40	0	0	0	-	-
2月19日	40	0	0	0	-	-
2月26日	40	0	0	0	-	-
3月5~7日	50	0	0	0	0	0
3月12日	20	0	0	-	0	0



調査日	D. fortii (cells/L)					
	①港町	②母体田	③二ツ根	④岩井崎	⑤滝浜	⑥大沢
7月3日	0	0	0	0	0	0
7月10日	0	0	0	0	0	0
7月18日	0	0	0	0	0	0
7月24~26日	0	0	0	0	0	0
7月31日	0	0	0	0	0	0
8月7日	0	0	0	0	0	0
8月28日	0	0	0	0	0	0
9月19~20日	0	0	0	0	0	0
10月10日	0	0	0	0	0	0
10月30~31日	0	0	0	0	0	0
11月27日	0	0	0	0	0	0
12月18日	0	0	0	0	0	0
1月9~10日	0	0	0	0	0	0
1月15日	0	0	0	0	-	-
1月22日	0	0	0	0	-	-
1月29日	0	0	0	0	-	-
2月5日	0	0	0	0	0	0
2月13日	0	0	0	0	-	-
2月19日	0	0	0	0	-	-
2月26日	0	0	0	0	-	-
3月5~7日	0	0	0	0	0	0
3月12日	0	0	0	-	0	0



調査日	D. acuminata (cells/L)					
	①港町	②母体田	③二ツ根	④岩井崎	⑤滝浜	⑥大沢
7月3日	750	30	0	0	0	0
7月10日	1990	20	0	0	0	0
7月18日	860	20	0	0	0	0
7月24~26日	460	20	0	0	0	0
7月31日	70	0	0	0	0	0
8月7日	20	0	0	0	0	0
8月28日	0	0	0	0	0	0
9月19~20日	10	0	0	0	0	0
10月10日	10	0	0	0	0	0
10月30~31日	0	0	0	0	0	0
11月27日	20	0	0	0	0	0
12月18日	0	0	0	0	0	0
1月9~10日	20	0	0	0	0	0
1月15日	0	0	0	0	-	-
1月22日	0	0	0	0	-	-
1月29日	10	0	0	0	-	-
2月5日	40	0	0	0	0	0
2月13日	20	0	0	0	-	-
2月19日	0	0	0	0	-	-
2月26日	90	0	0	0	-	-
3月5~7日	40	0	0	0	0	0
3月12日	110	0	0	-	0	0



○同時期における調査結果（2016～2018年）

