

3

災害公営住宅入居者健康調査

1 調査の概要

【調査対象等】

	対象世帯数	対象地域	回収世帯数	有効回答数	回収率
H27 調査	4,952	(14市町) 仙台市, 塩竈市, 松島町, 利府町, 大郷町, 名取市, 亶理町, 山元町, 大崎市, 涌谷町, 石巻市, 東松島 市, 登米市, 南三陸町	3,031	5,749	61.2%
H28 調査	7,724	(13市町) 仙台市, 石巻市, 塩竈市, 気仙沼 市, 名取市, 登米市, 東松島市, 大 崎市, 亶理町, 山元町, 松島町, 涌 谷町, 南三陸町	3,635	6,270	47.1%
H29 調査	9,749	(12市町) 仙台市, 石巻市, 塩竈市, 気仙沼 市, 名取市, 岩沼市, 登米市, 東松 島市, 大崎市, 山元町, 涌谷町, 南 三陸町	5,677	9,565	58.2%
H30 調査	10,141	(9市町) 仙台市, 石巻市, 塩竈市, 気仙沼 市, 名取市, 岩沼市, 東松島市, 山 元町, 南三陸町	5,813	9,772	57.3%
R1 調査	10,482	(7市町) 仙台市, 石巻市, 塩竈市, 気仙沼 市, 岩沼市, 東松島市, 南三陸町	5,769	8,926	55.0%
R2 調査	9,108	(5市) 仙台市, 石巻市, 塩竈市, 岩沼市, 東松島市	5,051	8,326	61.8%
計	52,156		28,976	48,608	

※年度ごとの調査結果の対象者は、性別・年齢に欠損がない者、各項目の不回答者を除外しています。

2 調査結果

1 世帯状況

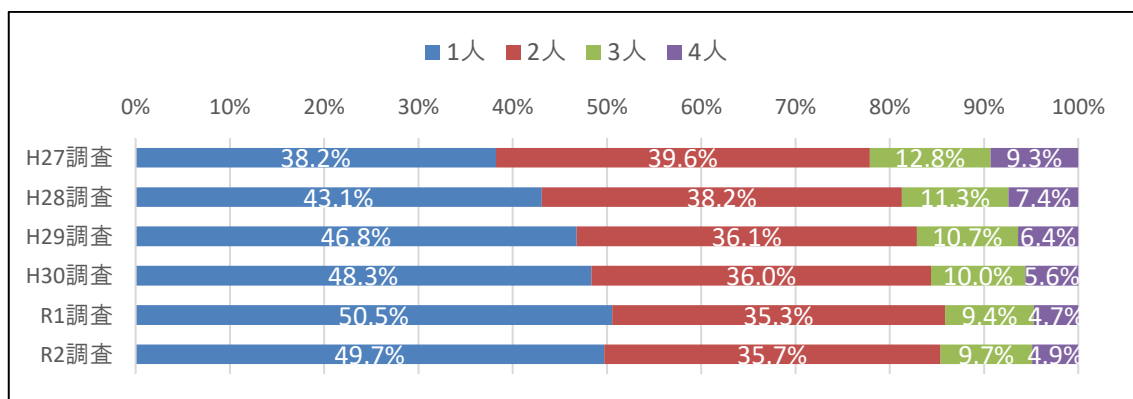
(1) 世帯人数

健康調査に回答した方の世帯構成については、「1人」世帯の割合が高くなっている。

図表 1-1 世帯人数

	H27調査		H28調査		H29調査		H30調査		R1調査		R2調査	
	人数	割合	人数	割合	人数	割合	人数	割合	人数	割合	人数	割合
1人	1,158	38.2	1,566	43.1	2,657	46.8	2,809	48.3	2,914	50.5	2,509	49.7
2人	1,201	39.6	1,390	38.2	2,047	36.1	2,095	36.0	2,038	35.3	1,803	35.7
3人	389	12.8	411	11.3	609	10.7	584	10.0	545	9.4	491	9.7
4人	283	9.3	268	7.4	364	6.4	325	5.6	272	4.7	248	4.9
合計	3,031	100	3,635	100	5,677	100	5,813	100	5,769	100	8,292	100

【世帯人数の割合】

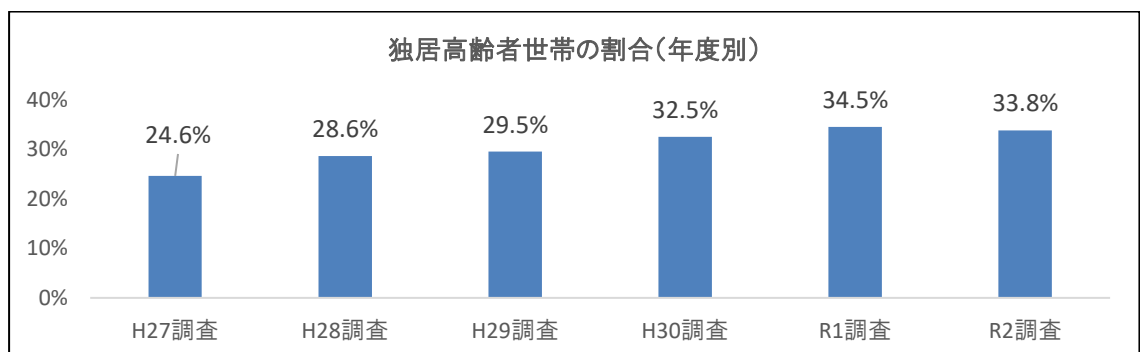


(2) 独居高齢者世帯の人数

健康調査に回答した方は、独居高齢者数世帯が2割から3割を占めている。

図表 1-2 独居高齢者の人数

【独居高齢者数世帯の割合】



2 個人の状況

(1) 性別・年齢構成

健康調査に回答した方は、65歳以上の高齢者が5割前後の割合を占めている。

図表 2-1 性別・年齢構成

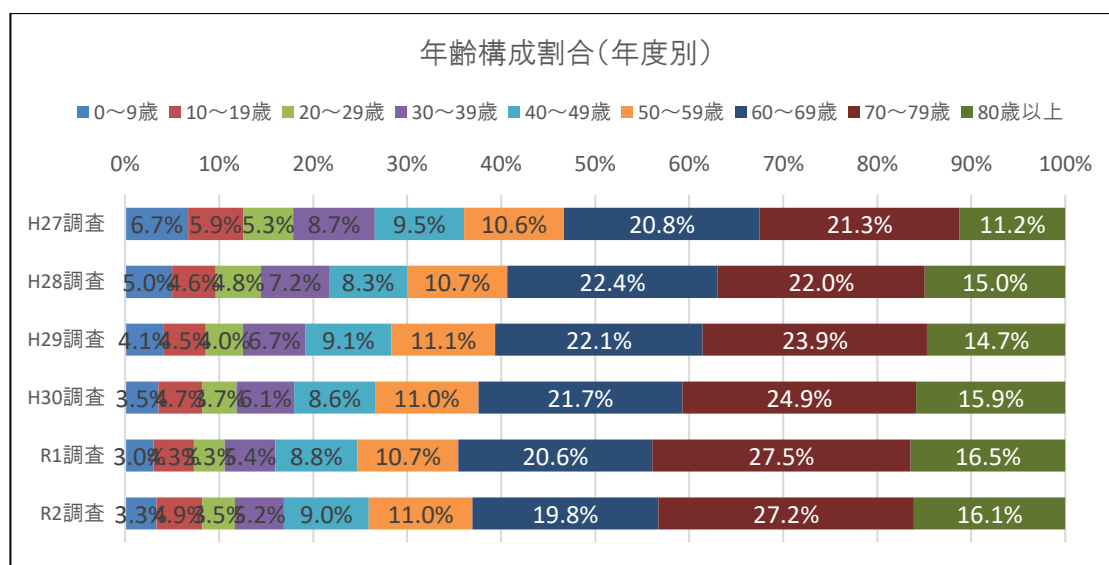
【性別】

	H27調査		H28調査		H29調査		H30調査		R1調査		R2調査	
	人数	割合	人数	割合	人数	割合	人数	割合	人数	割合	人数	割合
男性	2,508	43.6	2,767	44.1	4,213	44.1	4,318	44.2	3,930	44.0	3,639	43.9
女性	3,241	56.4	3,503	55.9	5,352	56.0	5,454	55.8	4,996	56.0	4,653	56.1
合計	5,749	100	6,270	100	9,565	100	9,772	100	8,926	100	8,292	100

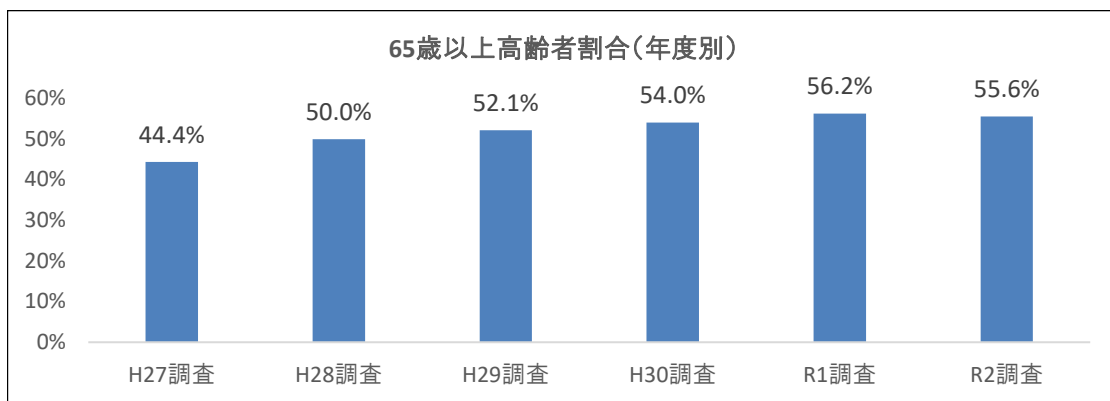
【年齢構成】

	H27調査		H28調査		H29調査		H30調査		R1調査		R2調査	
	人数	割合	人数	割合	人数	割合	人数	割合	人数	割合	人数	割合
0～9歳	385	6.7	314	5.0	393	4.1	346	3.5	270	3.0	275	3.3
10～19歳	338	5.9	289	4.6	427	4.5	455	4.7	383	4.3	404	4.9
20～29歳	304	5.3	302	4.8	380	4.0	357	3.7	292	3.3	290	3.5
30～39歳	499	8.7	454	7.2	637	6.7	598	6.1	479	5.4	430	5.2
40～49歳	546	9.5	521	8.3	871	9.1	841	8.6	783	8.8	750	9.0
50～59歳	611	10.6	668	10.7	1,057	11.1	1,075	11.0	958	10.7	913	11.0
60～69歳	1,197	20.8	1,404	22.4	2,110	22.1	2,119	21.7	1,840	20.6	1,640	19.8
70～79歳	1,223	21.3	1,380	22.0	2,284	23.9	2,431	24.9	2,452	27.5	2,254	27.2
80歳以上	646	11.2	938	15.0	1,406	14.7	1,550	15.9	1,469	16.5	1,336	16.1
合計	5,749	100	6,270	100	9,565	100	9,772	100	8,926	100	8,292	100
65歳以上 (再掲)	2,550	44.4	3,133	50.0	4,985	52.1	5,277	54.0	5,019	56.2	4,607	55.6

【年齢構成の割合】



【65歳以上高齢者の割合】



(2) 職業

職業については、「無職」が最も多く、「会社員，パート・アルバイト，主婦」が続いている。

図表 2-2

職業

【職業(複数回答あり)】

	H27調査		H28調査		H29調査		H30調査		R1調査		R2調査	
	人数	割合	人数	割合	人数	割合	人数	割合	人数	割合	人数	割合
会社員	735	13.5	845	14.2	1,377	15.4	1,465	16.0	1,322	15.8	1,171	14.7
公務員	9	0.2	12	0.2	22	0.3	31	0.3	28	0.3	27	0.3
自営業	143	2.6	168	2.8	254	2.8	241	2.6	248	3.0	212	2.7
パート・アルバイト	783	14.4	778	13.1	1,248	13.9	1,271	13.9	1,175	14.0	1,130	14.2
農業	17	0.3	13	0.2	21	0.2	13	0.1	13	0.2	8	0.1
漁業	15	0.3	42	0.7	85	1.0	77	0.8	92	1.1	79	1.0
主婦	645	11.8	743	12.5	1,082	12.1	1,048	11.4	1,007	12.0	673	8.5
学生	485	8.9	410	6.9	571	6.4	583	6.4	493	5.9	528	6.6
無職	2,344	43.0	2,627	44.3	3,896	43.4	4,043	44.1	3,621	43.2	3,866	48.6
その他	281	5.2	299	5.0	414	4.6	404	4.4	384	4.6	255	3.2
合計	5,457	100	5,937	100	8,970	100	9,176	100	8,383	100	7,949	100

(3) 無職の理由(15歳から64歳まで)

平成28年度調査で「求職中」の人は 32.3%、「病気療養中」の人は 21.0%であったが、令和元年度調査で、「求職中」の人は 24.7%に減少し、「病気療養中」の人は 31.0%に増加した。

また、令和2年度調査から「年金受給生活」の項目が追加され、その割合は 37.7%であった。

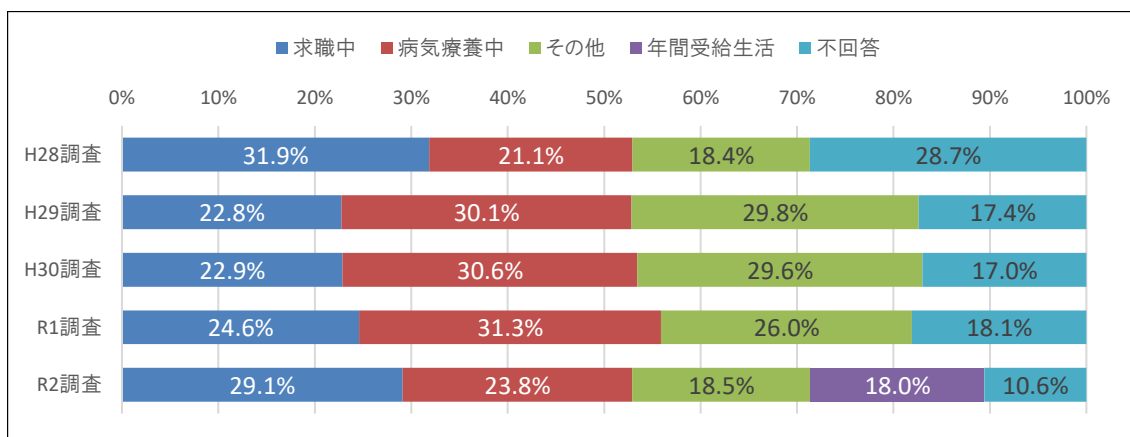
男女とも「求職中」は20歳代、30歳代に多く、「病気療養中」は40歳代、50歳代の割合が多い。

図表 2-3

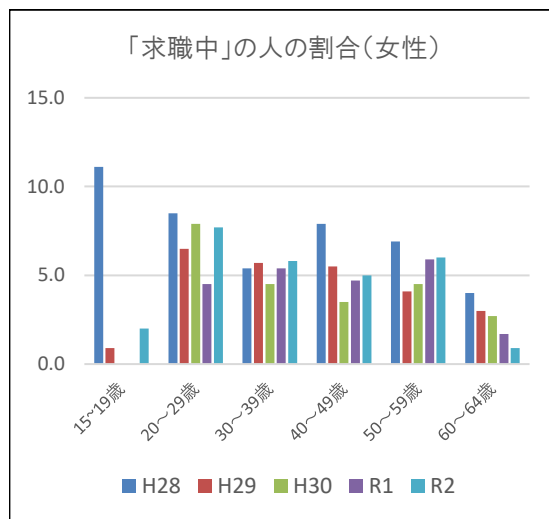
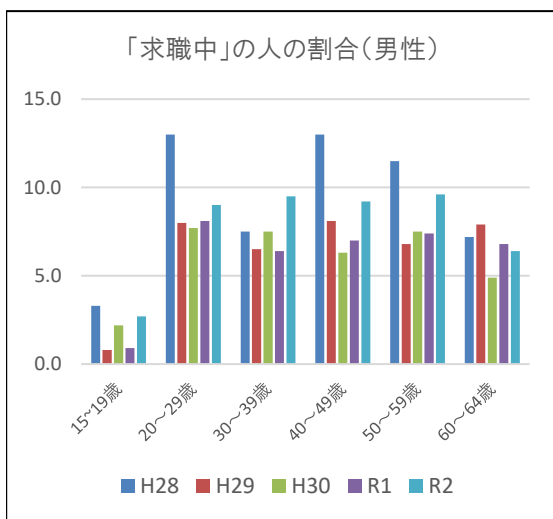
無職の理由

	H28調査		H29調査		H30調査		R1調査		R2調査	
	人数	割合	人数	割合	人数	割合	人数	割合	人数	割合
求職中	210	31.9	225	22.8	200	22.9	185	24.6	204	29.1
病気療養中	139	21.1	297	30.1	267	30.6	236	31.3	167	23.8
その他	121	18.4	294	29.8	258	29.6	196	26.0	130	18.5
年金受給生活	0	0.0	0	0.0	0	0.0	0	0.0	126	18.0
不回答	189	28.7	172	17.4	148	17.0	136	18.1	74	10.6
合計	659	100	988	100	873	100	753	100	701	100

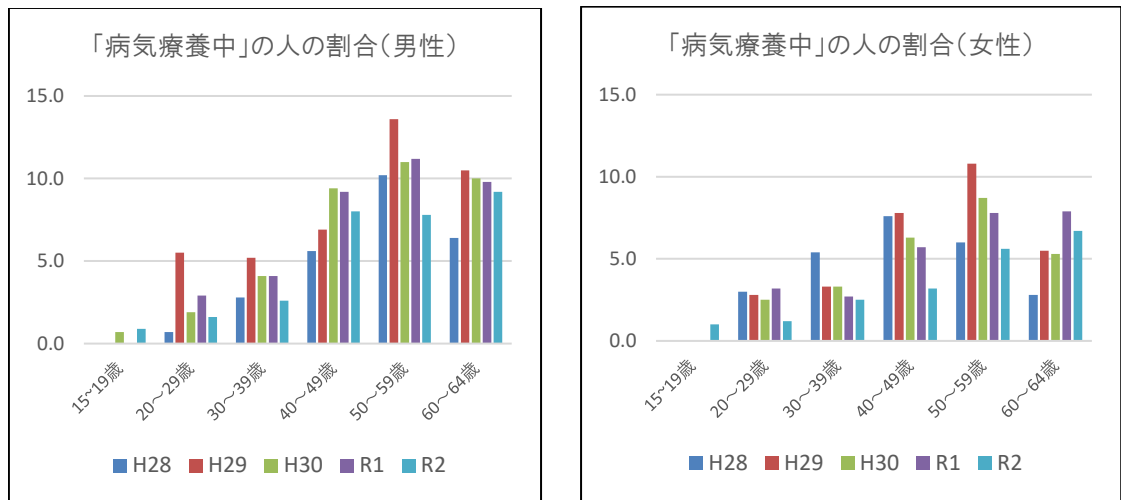
【無職の理由(15歳から64歳まで)(割合)】



【求職中の人割合(年代別:男性及び女性)】



【病気療養中の人割合(年代別:男性及び女性)】



(4) 健診の受診状況

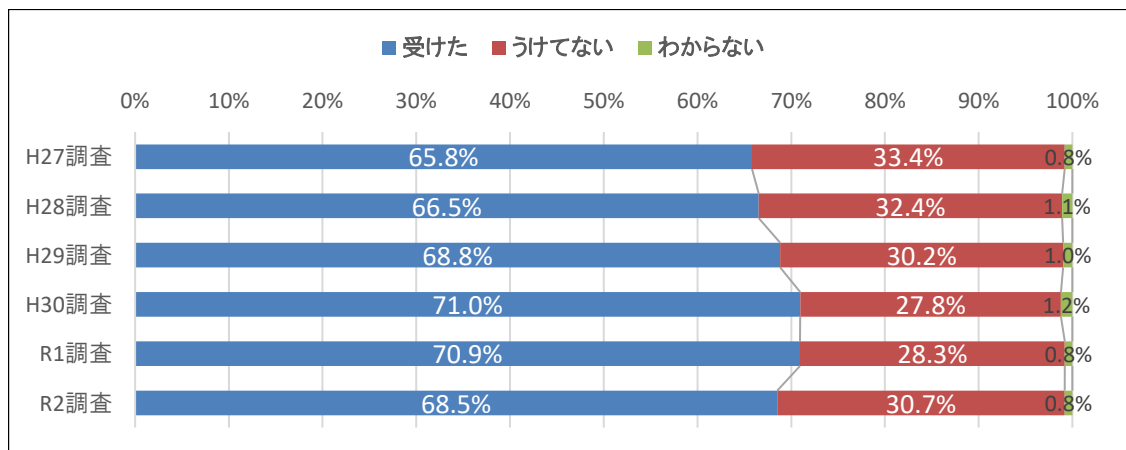
毎年、70%前後の人が健診を受けている。男性は80歳以上の人以外は70%前後の人が健診を受けている。女性は40歳代、50歳代、60歳代、70歳代の70%前後の人が健診を受けている。

図表 2-4 健診の受診状況

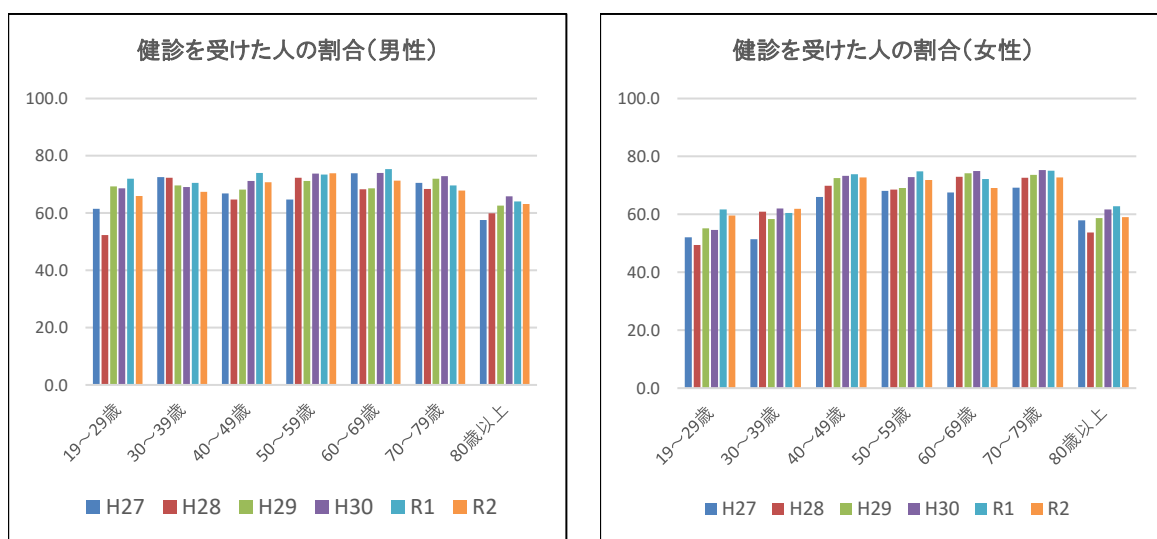
【健診受診状況(対象:20歳以上)】

	H27調査		H28調査		H29調査		H30調査		R1調査		R2調査	
	人数	割合	人数	割合	人数	割合	人数	割合	人数	割合	人数	割合
受けた	3,177	65.8	3,607	66.6	5,763	68.8	6,060	71.0	5,606	70.9	4,775	68.5
受けてない	1,610	33.4	1,754	32.4	2,528	30.2	2,376	27.8	2,234	28.3	2,138	30.7
わからない	40	0.8	59	1.1	82	1.0	104	1.2	64	0.8	58.0	0.8
合計	4,827	100	5,420	100	8,373	100	8,540	100	7,904	100	6,971	100

【健診受診状況(対象:20歳以上)】



【健診受診状況(年代別 男性及び女性)】



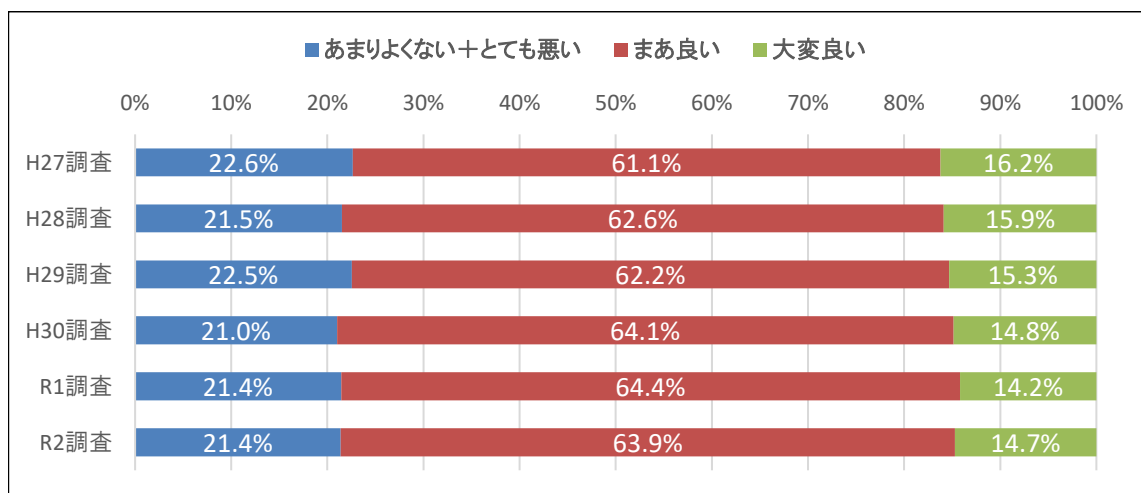
(5) 体調

体調について「あまり良くない」、「とても悪い」と回答した人の割合は、平成27年度調査から毎年度20%前半で推移している。また、男女とも80歳以上の人の30%以上が体調が悪いと回答している。

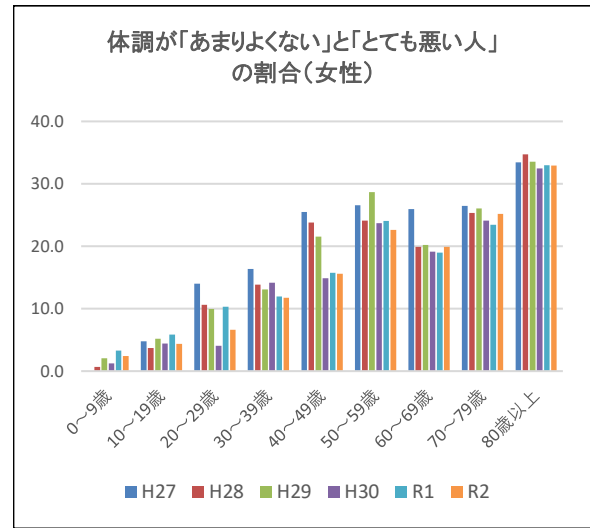
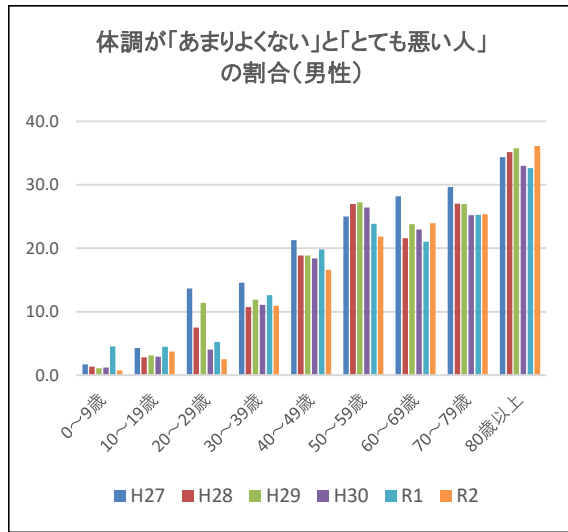
図表 2-5 体調

	H27調査		H28調査		H29調査		H30調査		R1調査		R2調査	
	人数	割合	人数	割合	人数	割合	人数	割合	人数	割合	人数	割合
あまりよくない+とても悪い	1,254	22.6	1,298	21.5	2,077	22.5	1,986	21.1	1,847	21.4	1,688	21.4
まあ良い	3,388	61.1	3,775	62.6	5,728	62.2	6,045	64.1	5,544	64.4	5,040	63.9
大変良い	899	16.2	957	15.9	1,411	15.3	1,399	14.8	1,223	14.2	1,161	14.7
合計	5,541	100	6,030	100	9,216	100	9,430	100	8,614	100	7,889	100

【体調の状況】



【体調の状況(年代別 男性及び女性)】



(6) 疾病の状況

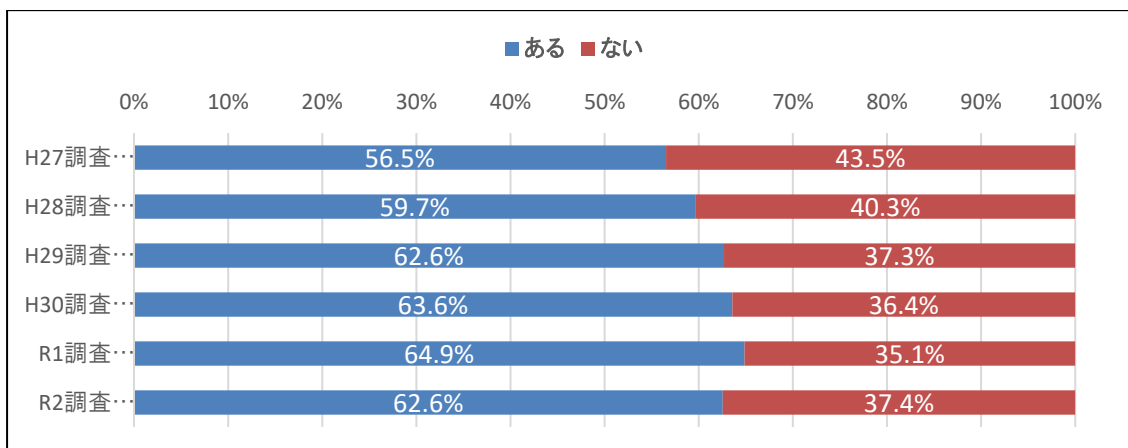
現在、病気がある人の割合は、平成27年度調査 56.5%、令和2年度調査で 62.6%に増加した(最大値:令和元年度 64.9%)。また、男女ともに年齢が上がるにつれて割合が高くなっており、70歳代、80歳以上の人の 80%以上に何らかの病気がある。

図表 2-6 疾病の状況

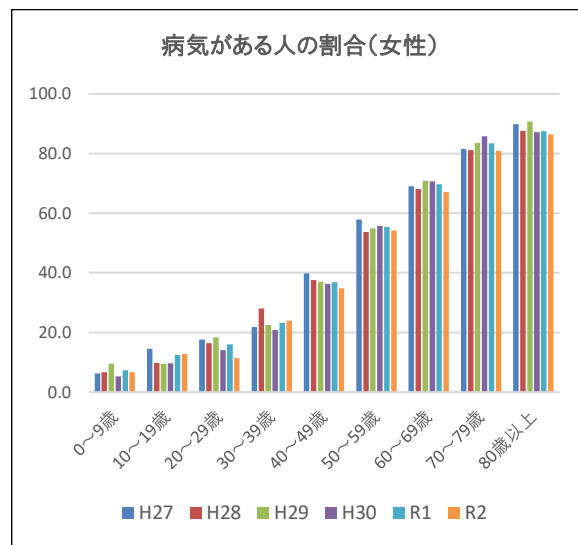
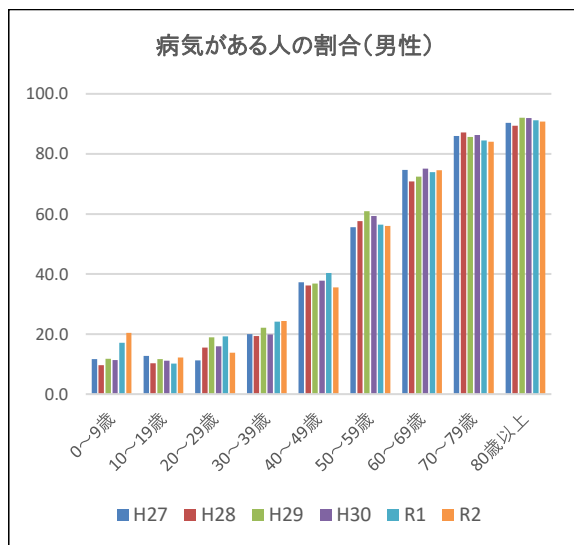
【現在の病気の有無】

	H27調査		H28調査		H29調査		H30調査		R1調査		R2調査	
	人数	割合	人数	割合	人数	割合	人数	割合	人数	割合	人数	割合
ある	3,113	56.5	3,579	59.7	5,554	62.6	5,771	63.6	5,367	64.9	4,947	62.6
ない	2,395	43.5	2,418	40.3	3,312	37.4	3,308	36.4	2,907	35.1	2,961	37.4
合計	5,508	100	5,997	100	8,866	100	9,079	100	8,274	100	7,908	100

【現在の病気の有無(割合)】



【病気の有無の状況(年代別 男性及び女性)】



(7) 病気の種類別及び治療中断者

病気別では、高血圧が最多で、以下、糖尿病、心疾患と続いている。病気があるが治療を中断している人の割合は平成27年度調査で3.5%であり、その後も毎年度、4%前後で推移している。

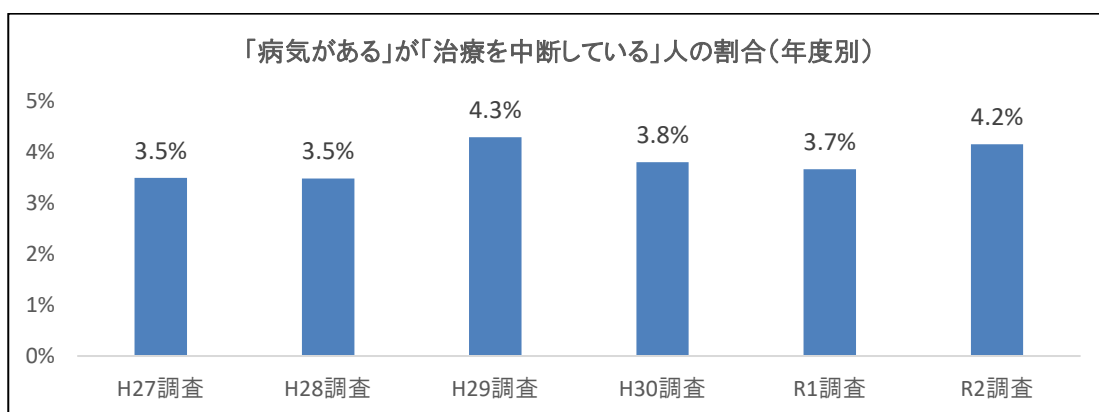
図表 2-7 病気の種別及び治療中断者

病名	H27調査 (5,508人)	H28調査 (5,997人)	H29調査 (8,866人)	H30調査 (9,079人)	R1調査 (8,274人)	R2調査 (7,908人)
	割合	割合	割合	割合	割合	割合
高血圧	29.0%	32.0%	34.6%	36.2%	36.7%	36.0%
糖尿病	10.7%	11.9%	12.3%	12.8%	12.7%	12.9%
心疾患	6.0%	6.7%	6.8%	6.7%	6.6%	6.8%
呼吸器疾患	5.4%	5.6%	5.3%	5.1%	5.4%	6.2%
がん	5.0%	5.3%	5.8%	6.5%	6.5%	6.6%
精神疾患	5.4%	5.3%	5.5%	5.1%	5.4%	5.2%
脳血管疾患	3.7%	3.4%	3.3%	3.4%	3.2%	3.7%
人工透析	0.7%	0.9%	0.6%	0.6%	0.6%	0.7%
その他	19.2%	20.5%	18.3%	18.7%	19.2%	17.6%

【治療中断者数】

	H27調査		H28調査		H29調査		H30調査		R1調査		R2調査	
	人数	割合	人数	割合	人数	割合	人数	割合	人数	割合	人数	割合
ない	3,004	96.5	3,454	96.5	5,315	96	5,551	96.2	5,170	96.3	4,741	95.8
ある	109	3.5	125	3.5	239	4.3	220	3.8	197	3.7	206	4.2
合計	3,113	100	3,579	100	5,554	100	5,771	100	5,367	100	4,947	100

【治療中断者の割合】



(8) 心の問題

不安、抑うつ症状を測定する指標であるK6(※1)で見ると、支援が必要な程度の強い心理的苦痛を感じていとされる13点以上の割合(※2)は平成27年度調査で8.6%、令和2年度調査で7.4%であった。

(令和1年度国民生活基礎調査の割合4.1%より高く推移している。)

男女とも40歳代、50歳代、80歳以上の人割合が10%前後となっている。

図表 2-8

心の問題

【心の状況(K6, 対象:18歳以上)】

	H27調査		H28調査		H29調査		H30調査		R1調査		R2調査	
	人数	割合	人数	割合	人数	割合	人数	割合	人数	割合	人数	割合
5点未満	2,672	62.9	3,110	63.4	4,702	62.5	4,819	62.7	4,875	63.5	4,125	61.1
5-9点	904	21.3	1,071	21.8	1,622	21.6	1,679	21.9	1,687	22.0	1,568	23.2
10-12点	308	7.3	368	7.5	582	7.7	584	7.6	553	7.2	565	8.4
13点以上	363	8.6	357	7.3	612	8.1	602	7.8	559	7.3	497	7.4
合計	4,247	100	4,906	100	7,518	100	7,684	100	7,674	100	6,755	100

※1 K6とは

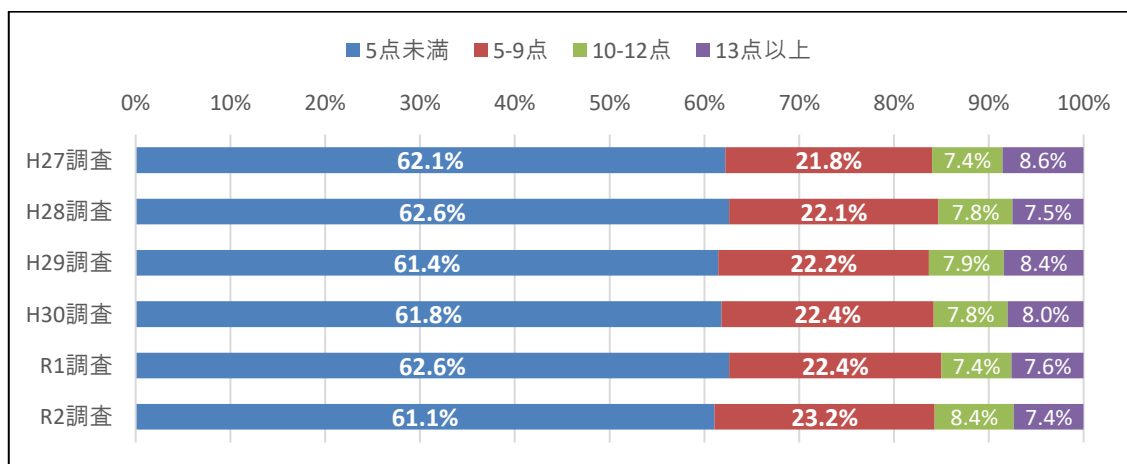
K6は米国の Kessler らによって、うつ病・不安障害などの精神疾患をスクリーニングすることを目的として開発され、一般住民を対象とした調査で心理的ストレスを含む何らかの精神的な問題の程度を表す指標として広く利用されている。

「神経過敏に感じましたか」「絶望的だと感じましたか」「そわそわ、落ち着かなく感じましたか」「気分が沈み込んで、何が起っても気が晴れないように感じましたか」「何をしても骨折れだと感じましたか」「自分は価値のない人間だと感じましたか」の6つの質問について5段階(「まったくない」(0点)、「少しだけ」(1点)、「ときどき」(2点)、「たいてい」(3点)、「いつも」(4点))で点数化する。合計点数が高いほど、精神的な問題がより重い可能性があると考えられている。

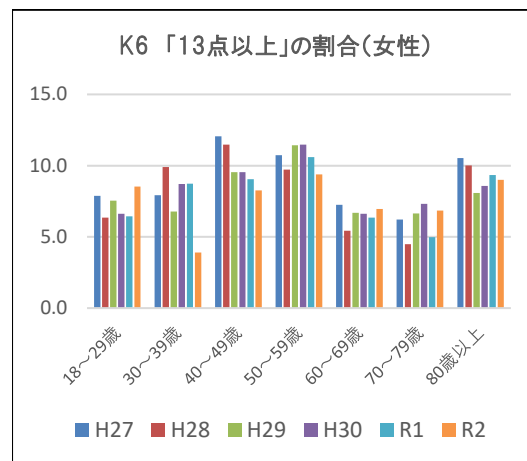
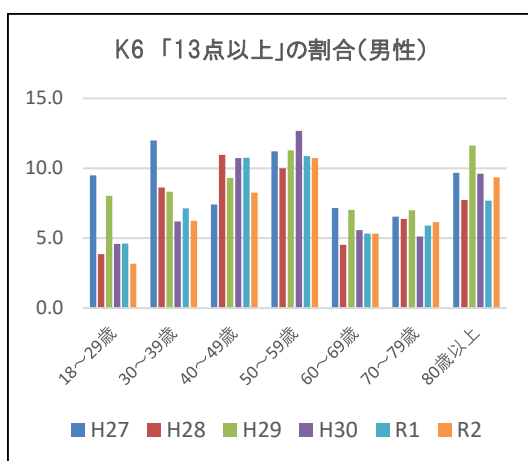
令和1年に厚生労働省が実施した国民生活基礎調査では、13点以上が4.1%であった(20歳以上。「不詳」を除いて集計)。

※2 割合は、K6について有効な回答(6項目中4項目以上の回答)があった18歳以上の人に占める割合。

【心の状況(K6, 対象:18歳以上)】



【心の状況(年代別 男性及び女性)】



(9) 心の動揺(災害を思い出して気持ちが動揺することがある)

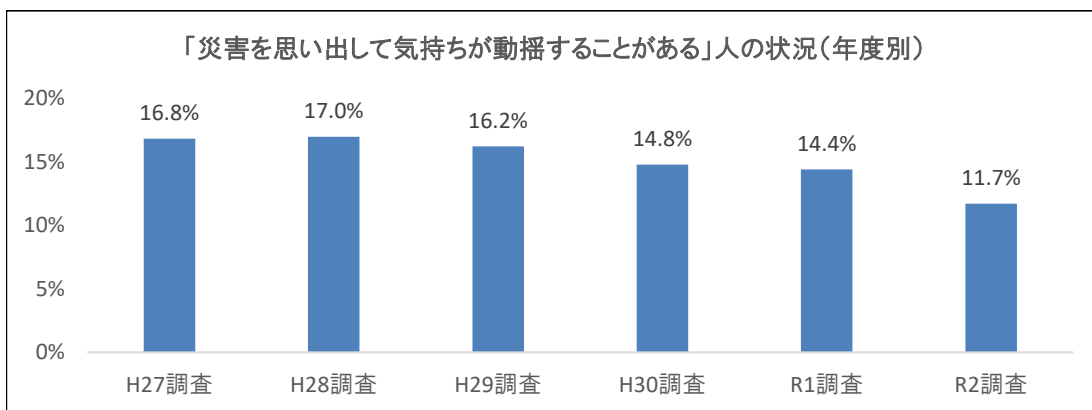
平成27年度調査では 16.8%であったが、令和2年度調査で 11.7%と減少した。(最大値:平成28年度調査 7.0%)。男性よりも女性の方が全体的に割合が高く、女性は50歳代、70歳代、80歳以上の人で、毎年度 20%前後となっている。

図表 2-9

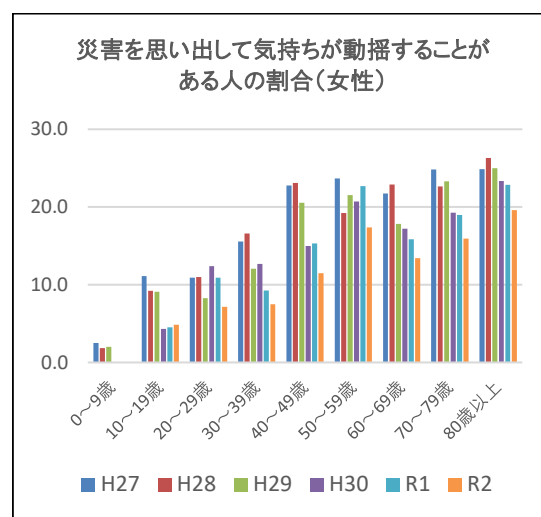
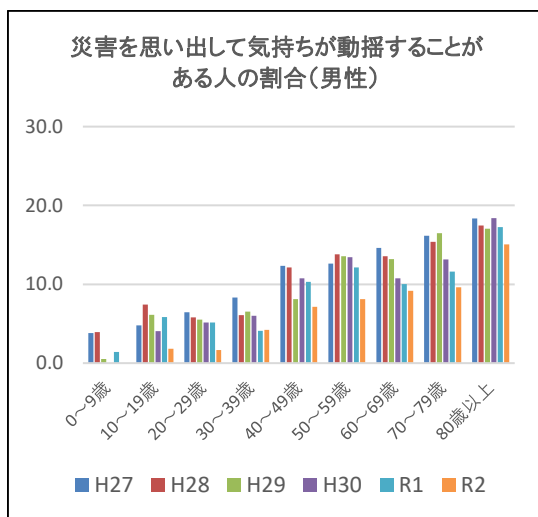
心の動揺

	H27調査		H28調査		H29調査		H30調査		R1調査		R2調査	
	人数	割合	人数	割合	人数	割合	人数	割合	人数	割合	人数	割合
災害を思い出して気持ちが動揺することがある	968	16.8	1,066	17.0	1,552	16.2	1,445	14.8	1,288	14.4	971	11.7

【心の動揺(割合)】



【心の動揺(年代別 男性及び女性)】



(10) 不眠の状況

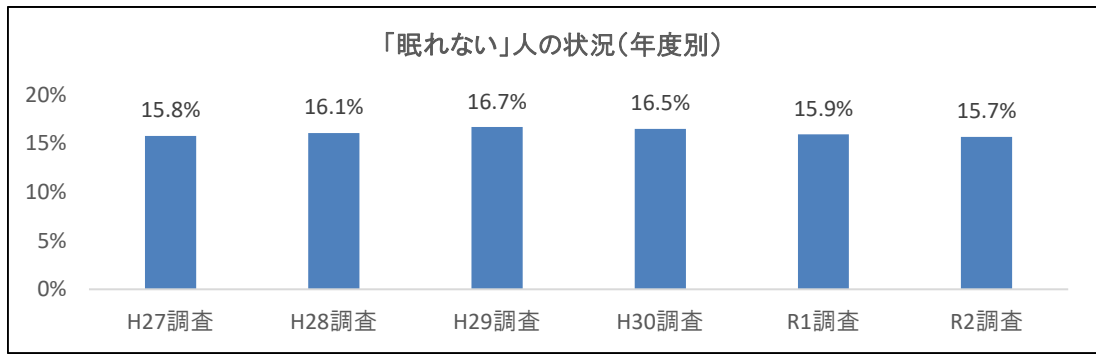
平成27年度調査で15.8%、平成29年度調査で16.8%に増加したが、令和2年度調査で15.7%に減少した。

女性で50歳代、60歳代、70歳代、80歳代以上の人の割合が高くなっている。

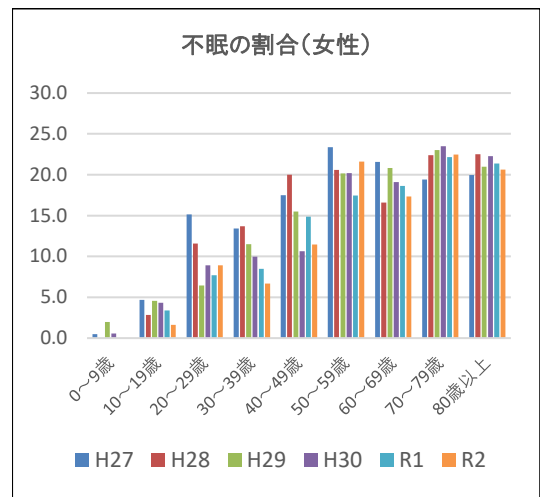
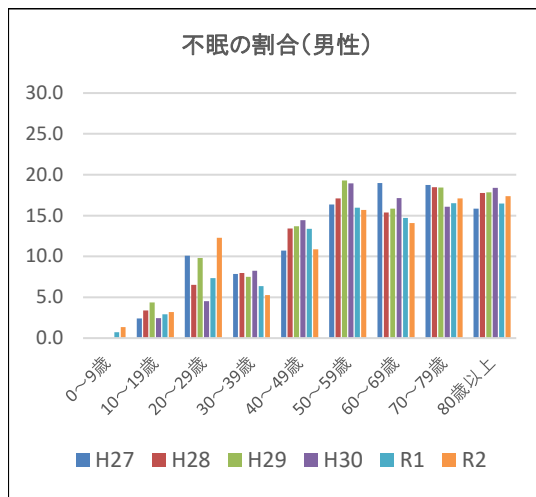
図表 2-10 不眠の状況

	H27調査		H28調査		H29調査		H30調査		R1調査		R2調査	
	人数	割合	人数	割合	人数	割合	人数	割合	人数	割合	人数	割合
眠れない	907	15.8	1,009	16.1	1,602	16.8	1,612	16.5	1,423	15.9	1,300	15.7

【不眠の状況(割合)】



【不眠の状況(年代別 男性及び女性)】



(11) 飲酒の状況①

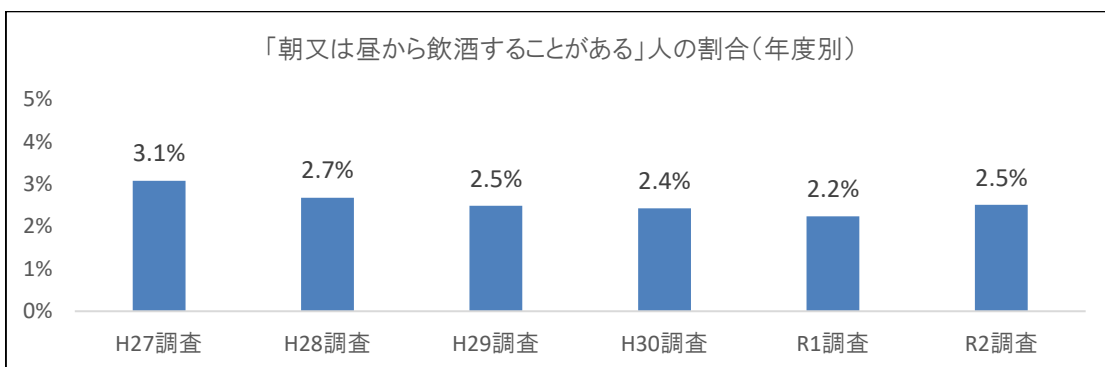
朝又は昼から飲酒をしている人の割合は、平成27年度調査で3.1%で、令和2年度調査で2.5%に減少した。女性よりも男性の方が割合が高く、男性の50歳代、60歳代で割合が高くなっている。

図表 2-11 飲酒の状況(朝又は昼から飲酒をしている)

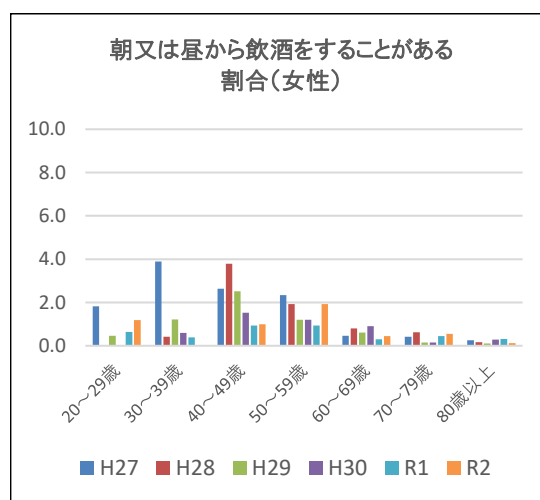
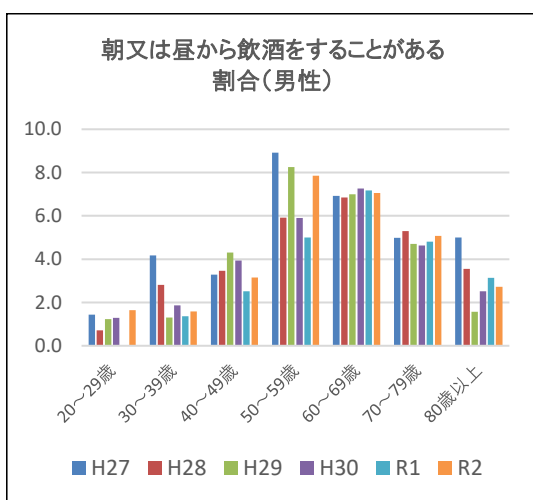
【朝又は昼から飲酒の状況】

	H27調査		H28調査		H29調査		H30調査		R1調査		R2調査	
	人数	割合	人数	割合	人数	割合	人数	割合	人数	割合	人数	割合
朝又は昼から飲酒することがある	155	3.1	152	2.7	218	2.5	218	2.4	185	2.2	191	2.5

【朝又は昼から飲酒の状況(割合)】



【朝又は昼から飲酒の状況(年代別 男性及び女性)】



(12) 飲酒の状況②

週4日以上かつ1日3合以上飲酒する人の割合は、平成27年度調査で 9.3%，令和2年度調査で 6.7%に減少した。女性よりも男性の方が割合が高く、男性で50歳代，60歳代の方は割合が高くなっている。

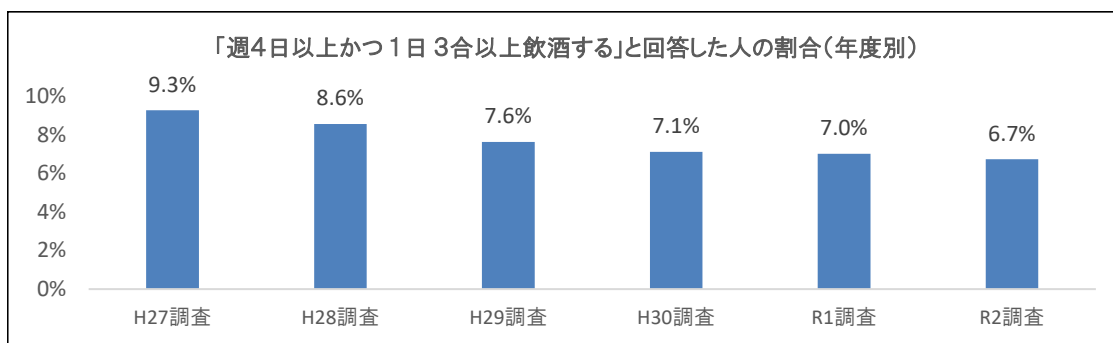
図表 2-12

飲酒の状況(週4日以上かつ1日3合以上飲酒)

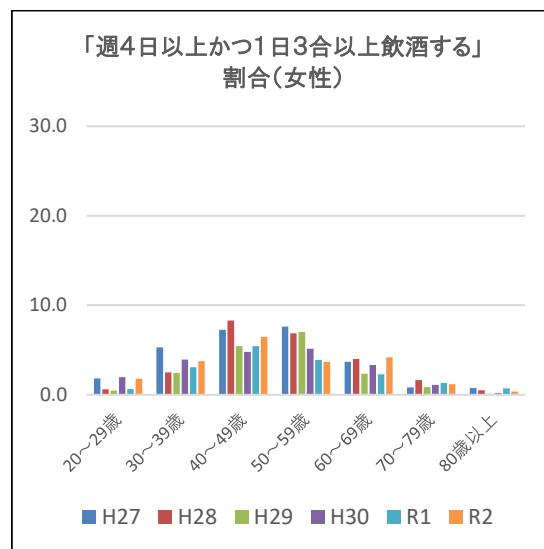
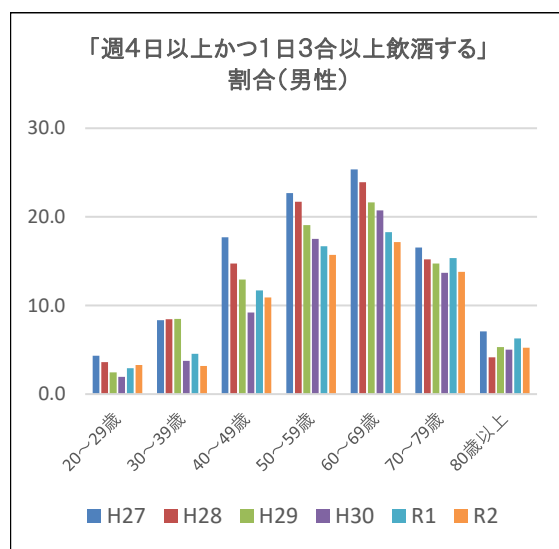
【多量飲酒(週4日以上かつ1日3合以上飲酒する)の状況】

	H27調査		H28調査		H29調査		H30調査		R1調査		R2調査	
	人数	割合	人数	割合	人数	割合	人数	割合	人数	割合	人数	割合
週4日以上かつ1日3合以上飲酒する	466	9.3	485	8.6	667	7.6	639	7.1	581	7.0	512	6.7

【多量飲酒(週4日以上かつ1日3合以上飲酒する)の状況(割合)】



【週4日以上かつ1日3合以上飲酒する割合(年代別 男性及び女性)】



(13) 食欲および体重変化の状況

食欲がない人の割合は、平成27年度調査で3.7%、令和2年度調査で2.9%に減少した。

体重が減少した人の割合は、平成27年度で13.0%、令和2年度調査で11.1%に減少した。男女ともに80歳以上の人で割合が高い。

体重が増加した人の割合は、平成27年度調査で17.5%、令和2年度調査で17.2%に減少した。男性で50歳代、60歳代、70歳代、女性は40歳代から70歳代で割合が高く、約20%前後となっている。

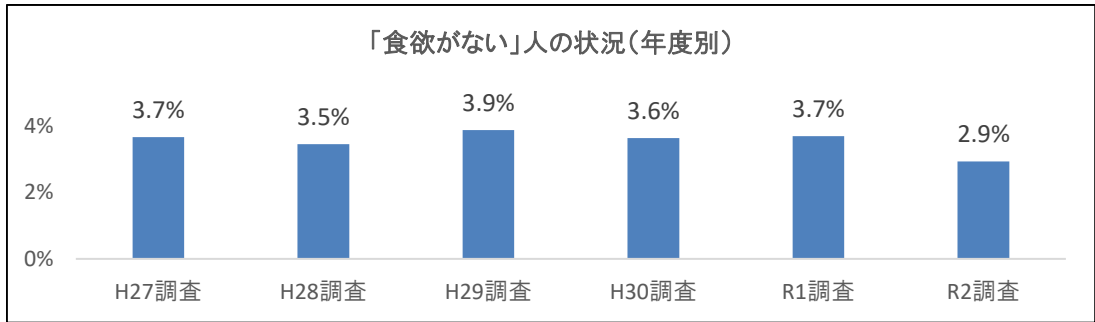
図表 2-13

食欲および体重の変化

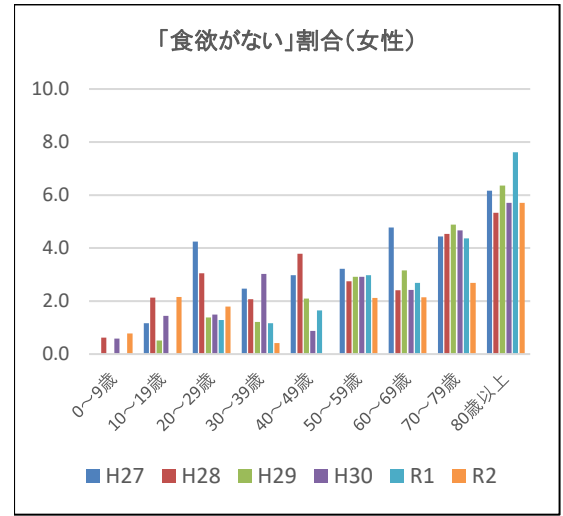
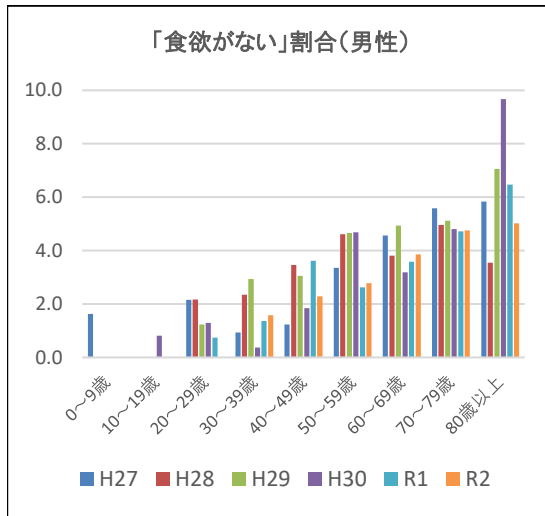
【食欲および体重変化の状況】

	H27調査		H28調査		H29調査		H30調査		R1調査		R2調査	
	人数	割合	人数	割合	人数	割合	人数	割合	人数	割合	人数	割合
食欲がない	211	3.7	217	3.5	371	3.9	356	3.6	330	3.7	244	2.9
体重減少	748	13.0	752	12.0	1,130	11.8	1,221	12.5	1,094	12.3	916	11.1
体重増加	1,004	17.5	1,141	18.2	1,739	18.2	1,672	17.1	1,451	16.3	1,426	17.2

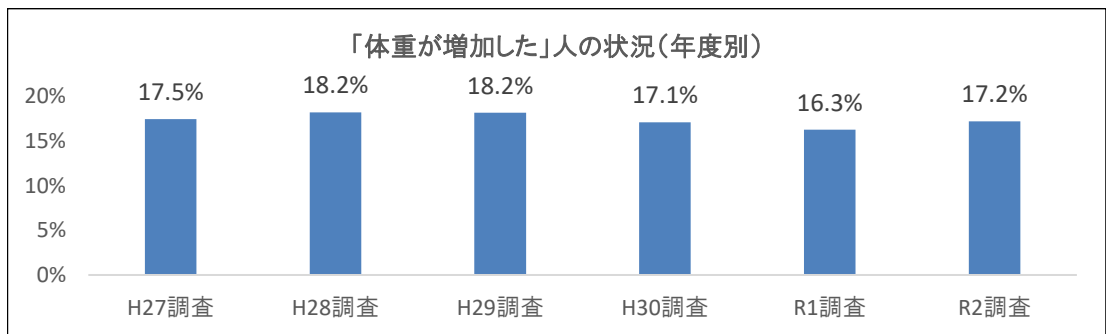
【食欲がない人の状況(割合)】



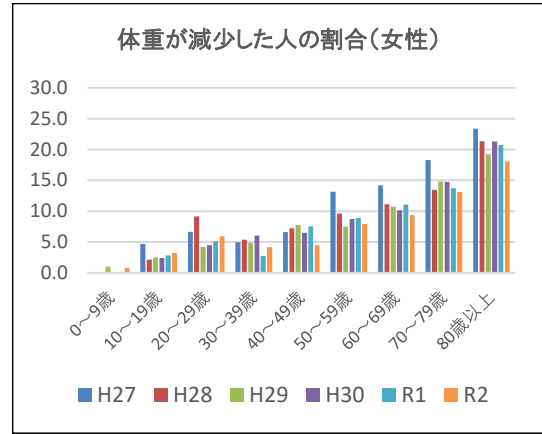
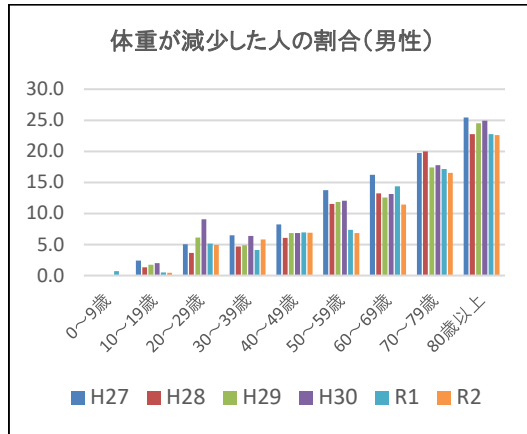
【食欲がない人の状況(年代別 男性及び女性)】



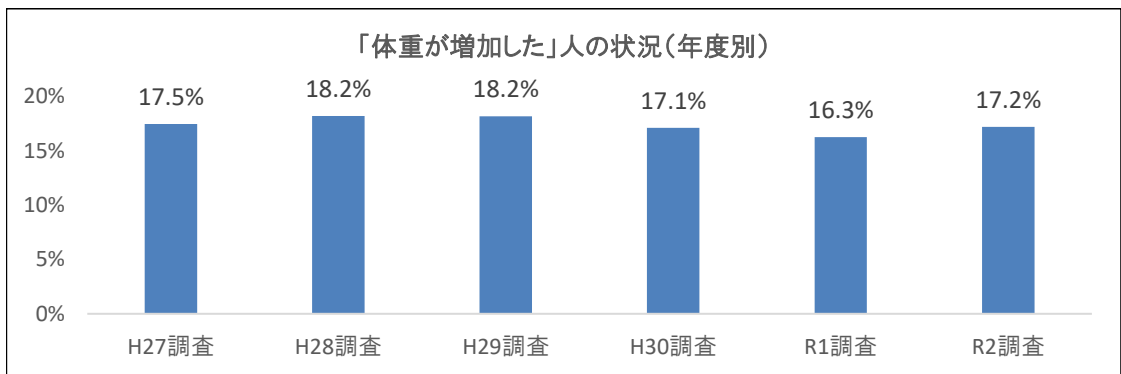
【体重減少の状況(割合)】



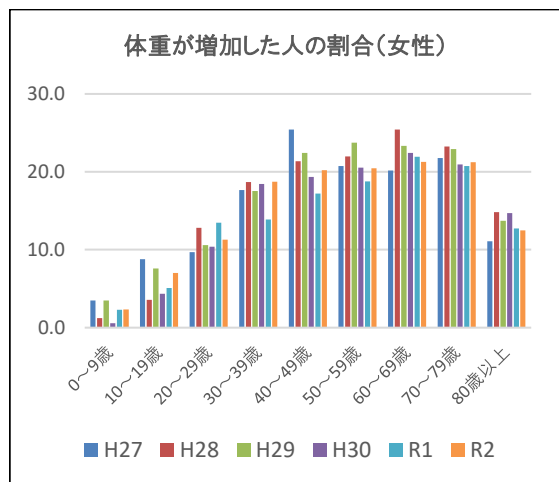
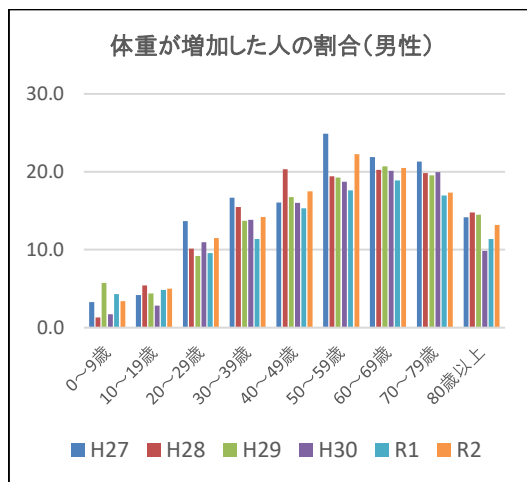
【体重減少の状況(年代別 男性及び女性)】



【体重増加の状況(割合)】



【体重増加の状況(年代別 男性及び女性)】



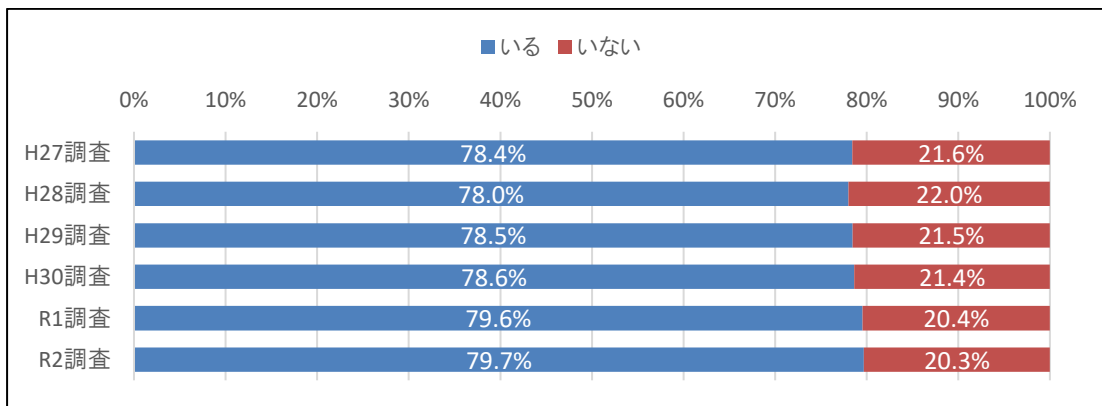
(14) 相談相手の有無

相談相手がない人の割合は、平成27年度調査で 21.6%，令和2年度調査で 20.3%に減少した。
男性で50歳代から80歳以上の人の相談相手がない割合は 30.0%前後となっている。

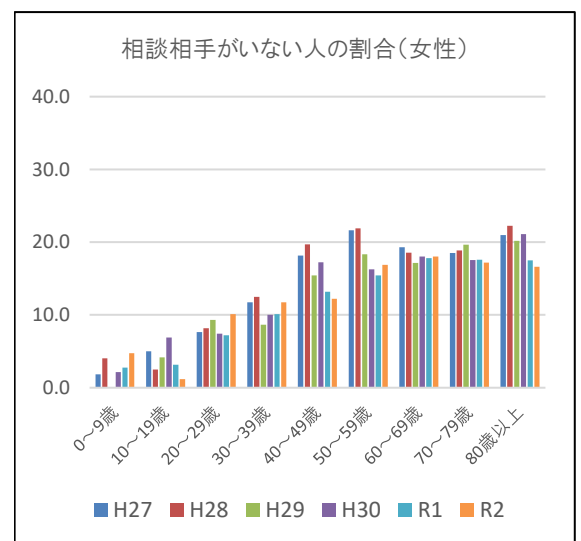
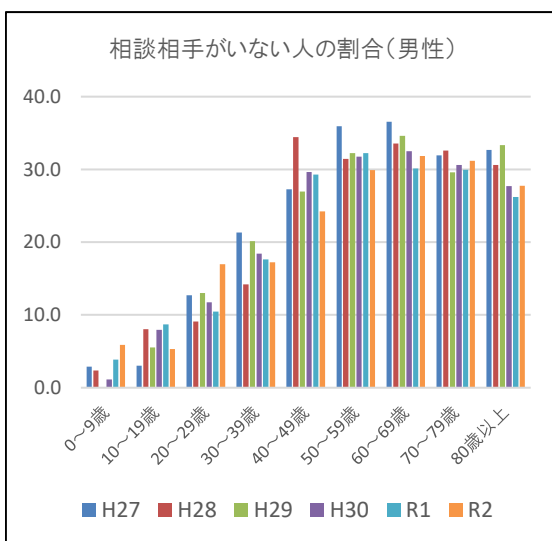
図表 2-14 相談相手の有無

	H27調査		H28調査		H29調査		H30調査		R1調査		R2調査	
	人数	割合	人数	割合	人数	割合	人数	割合	人数	割合	人数	割合
いる	3,968	78.4	4,377	78.0	6,778	78.5	6,938	78.6	6,471	79.6	5,996	79.7
いない	1,091	21.6	1,238	22.1	1,860	21.5	1,885	21.4	1,662	20.4	1,527	20.3
合計	5,059	100	5,615	100	8,638	100	8,823	100	8,133	100	7,523	100

【相談相手の有無の割合】



【相談相手がない人の割合(年代別 男性及び女性)】



(15) 体を動かす機会の変化

現在の住宅への転居前に比べて、日頃の生活で体を動かす機会が「とても少なくなった」、「少なくなった」と答えた人の割合は平成27年度調査では41.1%、令和2年度調査で43.3%に増加した。

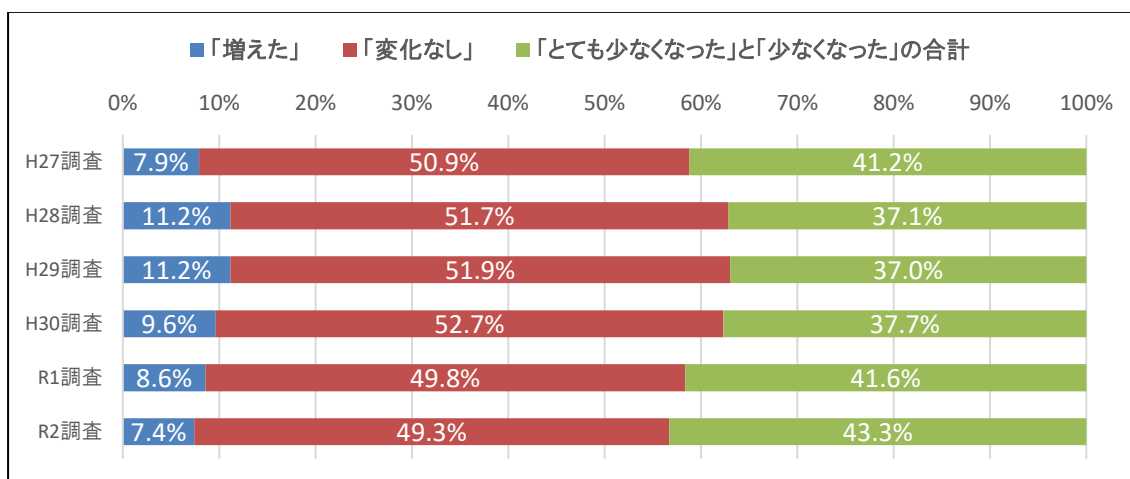
年齢が高くなると、割合が高くなり、男性・女性も80歳以上の人で体を動かす機会が「とても少なくなった」、「少なくなった」と答えた人は60%前後となっている。

図表 2-15 体を動かす機会の変化

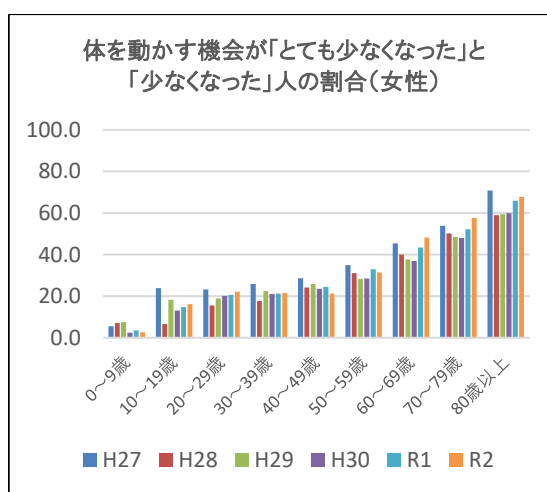
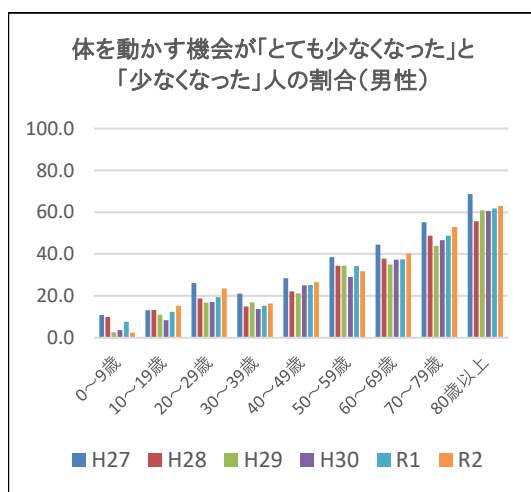
【体を動かす機会の変化】

	H27調査		H28調査		H29調査		H30調査		R1調査		R2調査	
	人数	割合	人数	割合	人数	割合	人数	割合	人数	割合	人数	割合
変化なし	2,679	50.9	2,986	51.7	4,562	51.9	4,709	52.7	4,072	49.8	3,817	49.3
増えた	417	7.9	645	11.2	982	11.2	860	9.6	702	8.6	574	7.4
減った	2,164	41.1	2,146	37.2	3,250	37.0	3,363	37.7	3,405	41.6	3,349	43.3
合計	5,260	100	5,777	100	8,794	100	8,932	100	8,179	100	7,740	100

【体を動かす機会の変化(割合)】



【体を動かす機会の変化(年代別 男性及び女性)】



(16) 行事への参加状況

地域との交流行事に参加している人は、平成27年度調査で36.6%、令和元年度調査で42.1%に増加したが、令和2年度調査では38.0%に減少した。

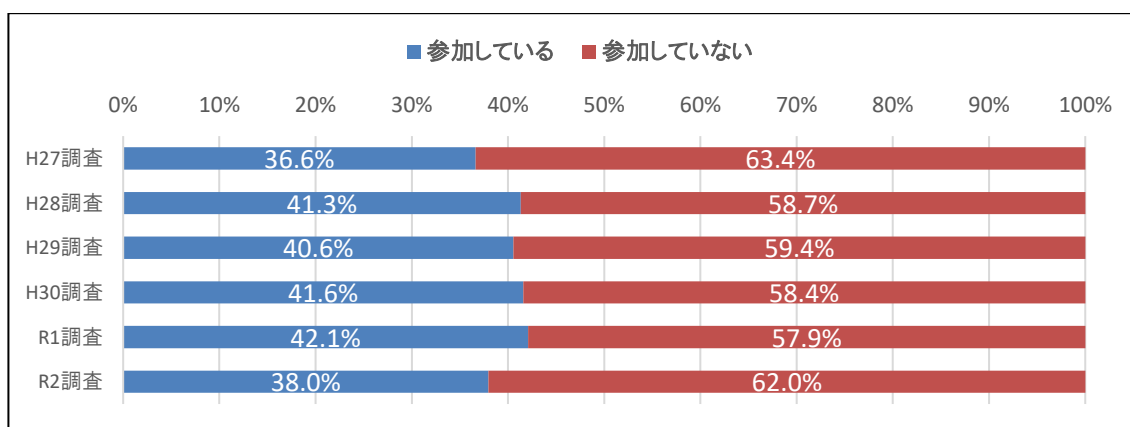
男性の10歳未満、70歳代、80歳以上、女性の60歳代、70歳代、80歳以上の人の行事への参加の割合が高く、20歳代の割合は低い。

図表 2-16 行事への参加状況

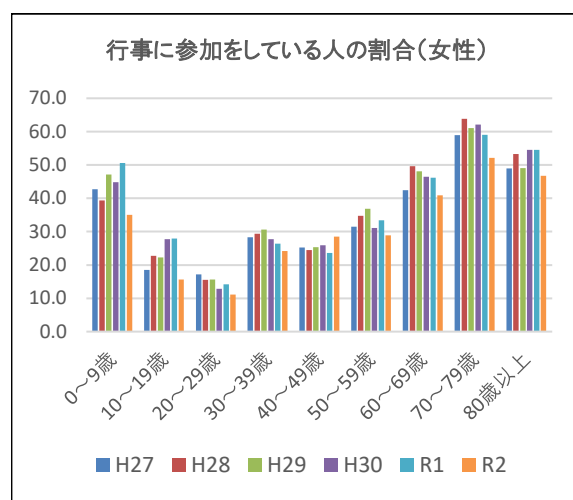
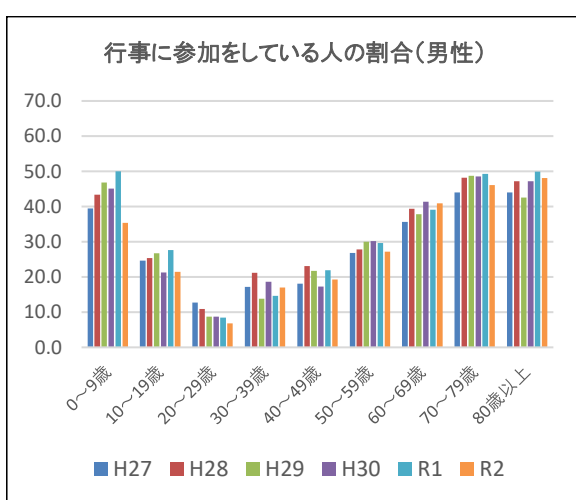
【行事への参加状況】

	H27調査		H28調査		H29調査		H30調査		R1調査		R2調査	
	人数	割合	人数	割合	人数	割合	人数	割合	人数	割合	人数	割合
参加している	1,979	36.6	2,468	41.3	3,694	40.6	3,848	41.6	3,583	42.1	3,021	38.0
参加していない	3,423	63.4	3,502	58.7	5,411	59.4	5,406	58.4	4,929	57.9	4,934	62.0
合計	5,402	100	5,970	100	9,105	100	9,254	100	8,512	100	7,955	100

【行事への参加割合】



【行事への参加割合(年代別 男性及び女性)】



(17) 要介護認定の状況

65歳以上に占める要介護・要支援認定者の割合は、平成27年度調査で 20.4%、令和2年度調査で 19.3%に減少した。

要介護・要支援認定者のうち 80%前後の人が何らかの介護サービスを利用している。

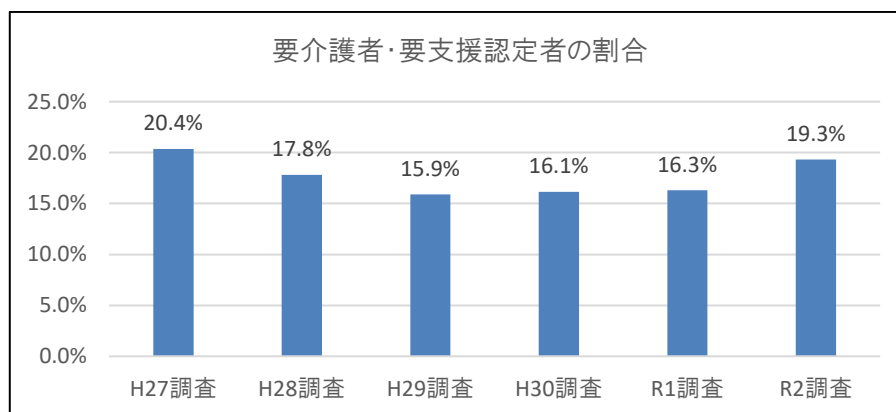
図表 2-17

要介護認定の状況

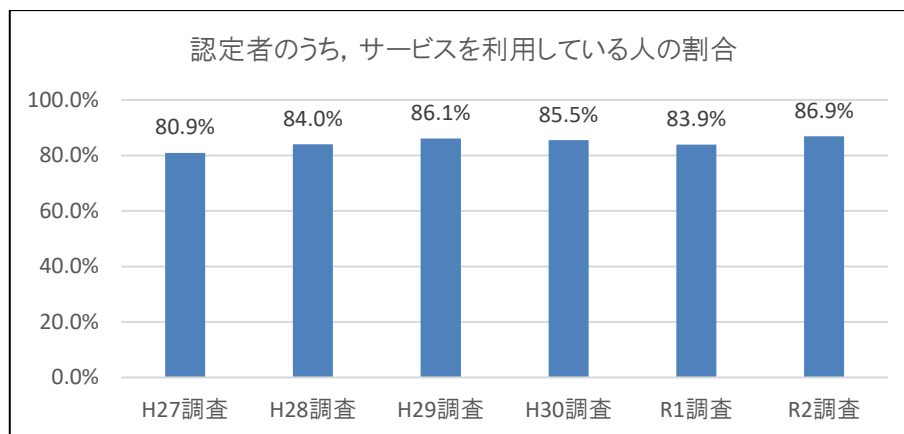
【要介護・要支援者認定及びサービス利用の状況】

	H27調査 (2,392人)		H28調査 (2,936人)		H29調査 (4,397人)		H30調査 (4,698人)		R1調査 (4,450人)		R2調査 (4,173人)	
	認定者	サービス利用	認定者	サービス利用	認定者	サービス利用	認定者	サービス利用	認定者	サービス利用	認定者	サービス利用
要支援1	6.7%	59.5%	6.4%	68.9%	5.2%	70.1%	5.6%	66.5%	5.5%	65.7%	6.7%	67.7%
要支援2	3.5%	69.5%	3.8%	77.4%	3.5%	79.6%	3.3%	82.4%	3.7%	77.6%	4.4%	80.0%
要介護1	3.2%	90.5%	2.4%	86.6%	2.5%	86.7%	2.2%	81.1%	2.0%	85.0%	2.4%	88.8%
要介護2	2.7%	94.4%	2.0%	87.7%	1.9%	87.8%	2.0%	93.7%	2.1%	87.0%	2.3%	90.9%
要介護3	1.9%	87.2%	1.4%	94.9%	1.2%	93.1%	1.4%	89.5%	1.4%	91.0%	1.7%	87.5%
要介護4	1.3%	84.6%	0.9%	86.4%	1.0%	88.9%	1.0%	92.6%	1.0%	91.7%	1.2%	93.3%
要介護5	1.1%	81.0%	0.9%	86.4%	0.6%	96.4%	0.6%	92.9%	0.6%	89.7%	0.7%	100.0%

【要介護認定の状況(割合)】



【サービス利用の状況(割合)】



(18) 障害者手帳の有無

図表 2-18 障害者手帳の有無

【障害者手帳保有者数】

※複数の手帳を所持している人や種別を記載していない人がいるため、合計は一致しない。

	H27調査		H28調査		H29調査		H30調査		R1調査		R2調査	
	人数	割合	人数	割合	人数	割合	人数	割合	人数	割合	人数	割合
手帳あり	654	12.3	689	12.0	954	11.7	976	11.6	910	11.8	889	12.1
身体	461	9.0	495	8.6	675	8.3	675	8.0	632	8.2	617	8.4
療育	89	1.9	84	1.5	120	1.5	136	1.6	113	1.5	120	1.6
精神	138	2.9	141	2.4	205	2.5	212	2.5	206	2.7	193	2.6

【障害者手帳保有者数の割合(男性及び女性)】

