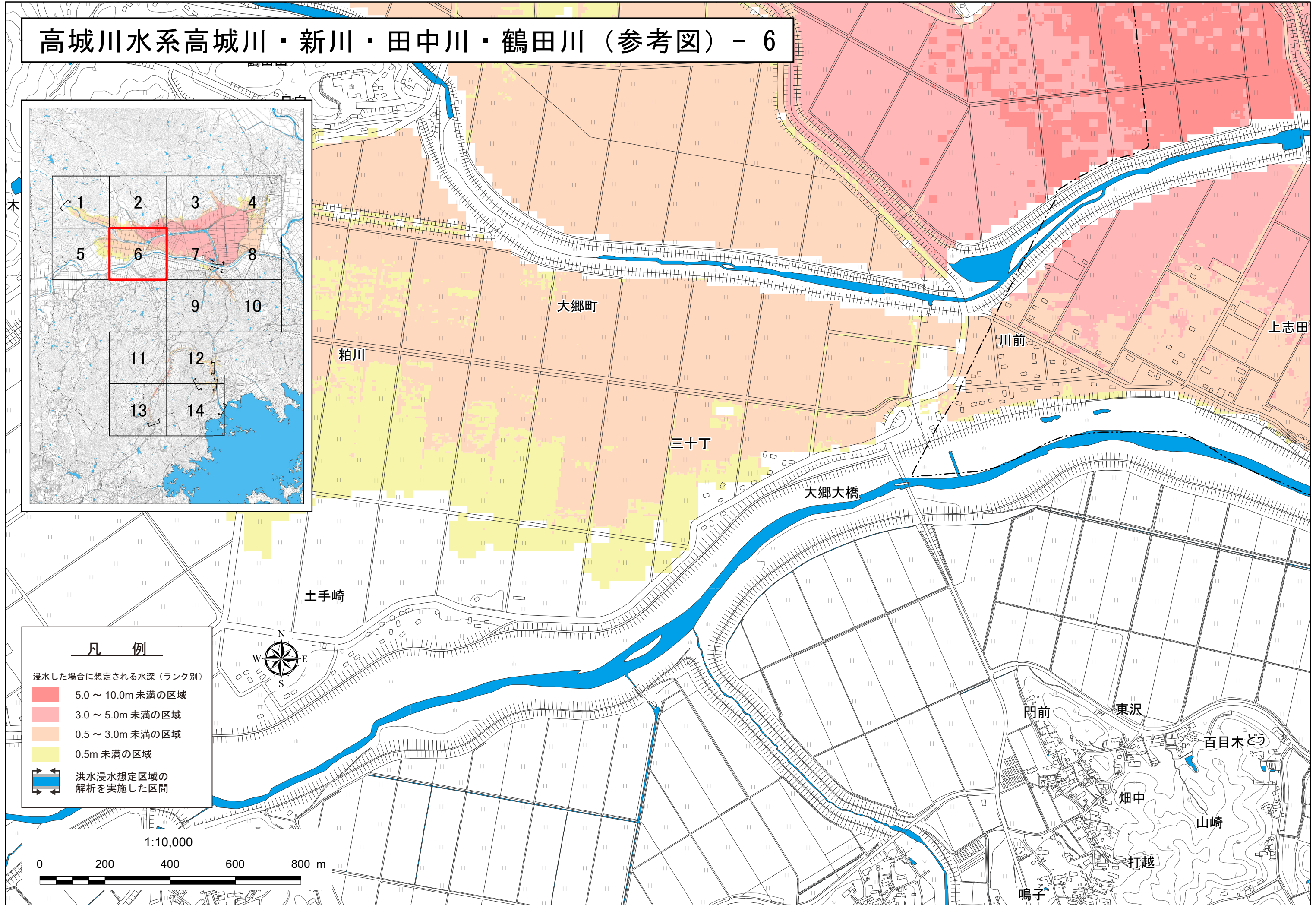
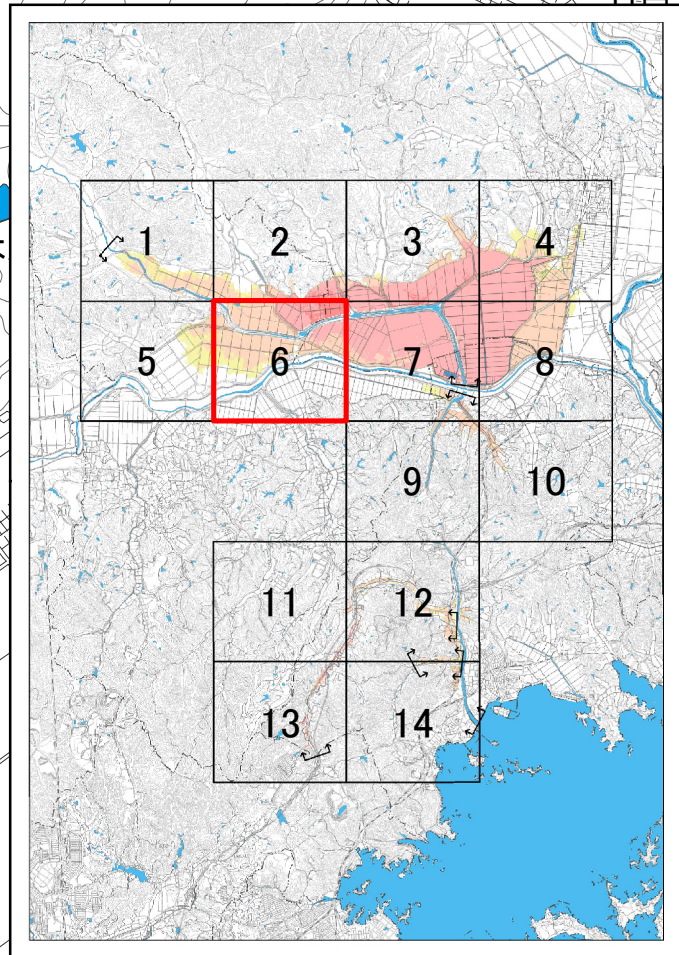


高城川水系高城川・新川・田中川・鶴田川（参考図） - 6



凡 例

浸水した場合に想定される水深（ランク別）

- 5.0～10.0m 未満の区域
- 3.0～5.0m 未満の区域
- 0.5～3.0m 未満の区域
- 0.5m 未満の区域

洪水浸水想定区域の解析を実施した区間



1:10,000

