

ダム諸元一覧 (洪水調節機能を有するダムの諸元)

No.	水系	ダム名	型式	高さ	貯水量	有効貯水量	竣工年	備考
1	阿武隈川	新川	新川	15.0	1,200	1,200	1951	伊具郡丸森町愛宕田地先
2	阿武隈川	新川	新川	15.0	1,200	1,200	1951	伊具郡丸森町土橋地先
3	阿武隈川	新川	新川	15.0	1,200	1,200	1951	伊具郡丸森町土橋地先
4	阿武隈川	新川	新川	15.0	1,200	1,200	1951	伊具郡丸森町愛宕田地先
5	阿武隈川	内川	内川	15.0	1,200	1,200	1951	伊具郡丸森町愛宕田地先①
6	阿武隈川	内川	内川	15.0	1,200	1,200	1951	伊具郡丸森町愛宕田地先②
7	阿武隈川	内川	内川	15.0	1,200	1,200	1951	伊具郡丸森町愛宕田地先③
8	阿武隈川	内川	内川	15.0	1,200	1,200	1951	伊具郡丸森町七反町地先
9	阿武隈川	内川	内川	15.0	1,200	1,200	1951	伊具郡丸森町中平北地先①
10	阿武隈川	内川	内川	15.0	1,200	1,200	1951	伊具郡丸森町中平北地先②
11	阿武隈川	内川	内川	15.0	1,200	1,200	1951	伊具郡丸森町大目地先
12	阿武隈川	内川	内川	15.0	1,200	1,200	1951	伊具郡丸森町羽入前地先
13	阿武隈川	内川	内川	15.0	1,200	1,200	1951	伊具郡丸森町上林南地先
14	阿武隈川	内川	内川	15.0	1,200	1,200	1951	伊具郡丸森町河原地先
15	阿武隈川	五福谷川	五福谷川	15.0	1,200	1,200	1951	伊具郡丸森町字上地地先
16	阿武隈川	五福谷川	五福谷川	15.0	1,200	1,200	1951	伊具郡丸森町字畑中地先
17	阿武隈川	五福谷川	五福谷川	15.0	1,200	1,200	1951	伊具郡丸森町字中島地先
18	阿武隈川	五福谷川	五福谷川	15.0	1,200	1,200	1951	伊具郡丸森町字塚田地先

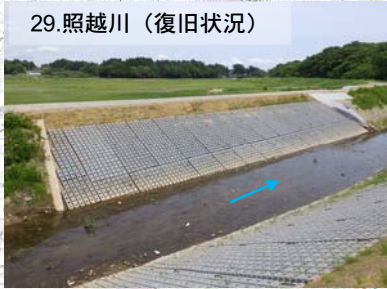
# 宮城県河川・海岸図

宮城県

R3.1月末現在

## 令和元年10月東日本台風による 決壊箇所への進捗状況

**完成 16箇所**  
**未完成 2箇所**



決壊河川数	箇所数
18河川	36箇所

○直轄代行区間

No.	水系	河川	位置	左右岸	被災延長 [m]
1	阿武隈川	新川	伊具郡丸森町愛宕田地先	左岸	60
2	阿武隈川	新川	伊具郡丸森町土橋地先	左岸	30
3	阿武隈川	新川	伊具郡丸森町土橋地先	左岸	30
4	阿武隈川	新川	伊具郡丸森町愛宕田地先	左岸	30
5	阿武隈川	内川	伊具郡丸森町愛宕田地先①	左岸	40
6	阿武隈川	内川	伊具郡丸森町愛宕田地先②	左岸	40
7	阿武隈川	内川	伊具郡丸森町愛宕田地先③	右岸	30
8	阿武隈川	内川	伊具郡丸森町七反町地先	右岸	50
9	阿武隈川	内川	伊具郡丸森町中平北地先①	右岸	20
10	阿武隈川	内川	伊具郡丸森町中平北地先②	左岸	20
11	阿武隈川	内川	伊具郡丸森町大目地先	左岸	70
12	阿武隈川	内川	伊具郡丸森町羽入前地先	右岸	50
13	阿武隈川	内川	伊具郡丸森町上林南地先	左岸	20
14	阿武隈川	内川	伊具郡丸森町河原地先	右岸	30
15	阿武隈川	五福谷川	伊具郡丸森町字上地地先	左岸	80
16	阿武隈川	五福谷川	伊具郡丸森町字畑中地先	右岸	30
17	阿武隈川	五福谷川	伊具郡丸森町字中島地先	右岸	200
18	阿武隈川	五福谷川	伊具郡丸森町字塚田地先	右岸	20

○宮城県復旧施工箇所

No.	水系	河川	位置	左右岸	被災延長 [m]	完成	完成(予定)時期
19	阿武隈川	斎川	白石市斎川下川原地先	左岸	20	○	R2.8月
20	阿武隈川	半田川	角田市藤田地先	左岸	20	○	R2.9月
21	阿武隈川	高倉川	角田市江尻木所前地先	左岸	50	○	R2.5月
22	鳴瀬川	渋井川	大崎市古川西荒井地先	右岸	50	○	R2.12月
23	鳴瀬川	身洗川	黒川郡大和町落合松和地先	右岸	30	○	R2.9月
24	鳴瀬川	小西川	黒川郡大和町鶴巣柳地先	右岸	50	○	R3.2月予定
25	鳴瀬川	名蓋川	大崎市古川矢目地先①	右岸	20	○	R3.3月予定
26	鳴瀬川	名蓋川	大崎市古川矢目地先②	左岸	20	○	R2.10月
27	鳴瀬川	名蓋川	加美郡加美町菜切谷地先	左岸	20	○	R2.12月
28	砂押川	砂押川	宮城県利府町八幡崎地先	左岸	20	○	R2.9月
29	北上川	照越川	栗原市築館字照越地先①	左岸	40	○	R2.5月
30	北上川	照越川	栗原市築館字照越地先②	左岸	40	○	R2.6月
31	北上川	荒川	栗原市築館地先	左岸	20	○	R2.5月
32	北上川	石貝川	登米市津山町柳津地先	右岸	25	○	R2.10月
33	北上川	熊谷川	栗原市志波姫地先	左岸	20	○	R2.6月
34	北上川	富士川	石巻市針岡地先	右岸	30	○	R2.6月
35	北上川	水沼川	石巻市水沼字新金棒地先	左岸	30	○	R2.7月
36	北上川	瀨峰川	栗原市瀨峰地先	左岸	30	○	R2.5月

河川海岸総括表

河川	延長	流域面積	平均流量	平均流速	平均水深	平均河床高	平均堤高	平均堤幅	平均堤重
阿武隈川	150	1,000	100	1.0	1.0	1.0	1.0	1.0	1.0
北上川	100	800	80	0.8	0.8	0.8	0.8	0.8	0.8
利根川	120	900	90	0.9	0.9	0.9	0.9	0.9	0.9
荒川	80	600	60	0.6	0.6	0.6	0.6	0.6	0.6
石巻川	90	700	70	0.7	0.7	0.7	0.7	0.7	0.7
蔵谷川	70	500	50	0.5	0.5	0.5	0.5	0.5	0.5
熊谷川	60	400	40	0.4	0.4	0.4	0.4	0.4	0.4
富士川	50	300	30	0.3	0.3	0.3	0.3	0.3	0.3
水沼川	40	200	20	0.2	0.2	0.2	0.2	0.2	0.2
瀨峰川	30	100	10	0.1	0.1	0.1	0.1	0.1	0.1