

台風15号による被害状況

◇ 県内における河川被災

➤ 七北田川水系七北田川・南貞山運河

① 概要

河川名	延長	箇所	欠壊日時	備考
七北田川	欠壊 10m	仙台市宮城野区蒲生	9月21日 7:00頃	右岸
南貞山運河	欠壊 10m	〃	9月21日 7:00頃	左岸
〃	欠壊 16m	〃	9月21日 7:00頃	〃

② 浸水状況

- 浸水面積 田 約360ha
- 浸水家屋数 床下浸水 約150戸
- その他 県道塩釜亘理線 通行止め

位置図



③ 対応経緯

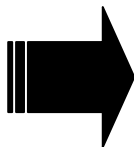
日時	経緯
9月21日 7:35	南蒲生上下センターより七北田川欠壊の連絡有り (南貞山運河についても欠壊しているのではとの情報有り。浸水により状況確認不可)
8:30	仙台土木事務所現場確認
9:50	七北田川応急工事着手（仮設道路・大型土のう製作等）
16:40	浸水エリアの拡大に伴い、仙台市「自主避難」呼びかけ
9月22日 6:00	「自主避難」解除
9月23日 13:30	南貞山運河応急工事着手
9月24日 6:00	七北田川応急工事完了
9月25日 20:30	南貞山運河②応急工事完了
9月26日 12:00	南貞山運河①応急工事完了

④ 状況写真

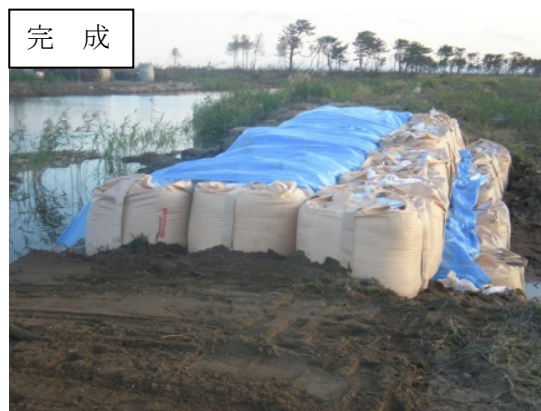
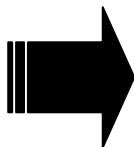
【七北田川右岸】



【南貞山運河①右岸】



【南貞山運河②右岸】



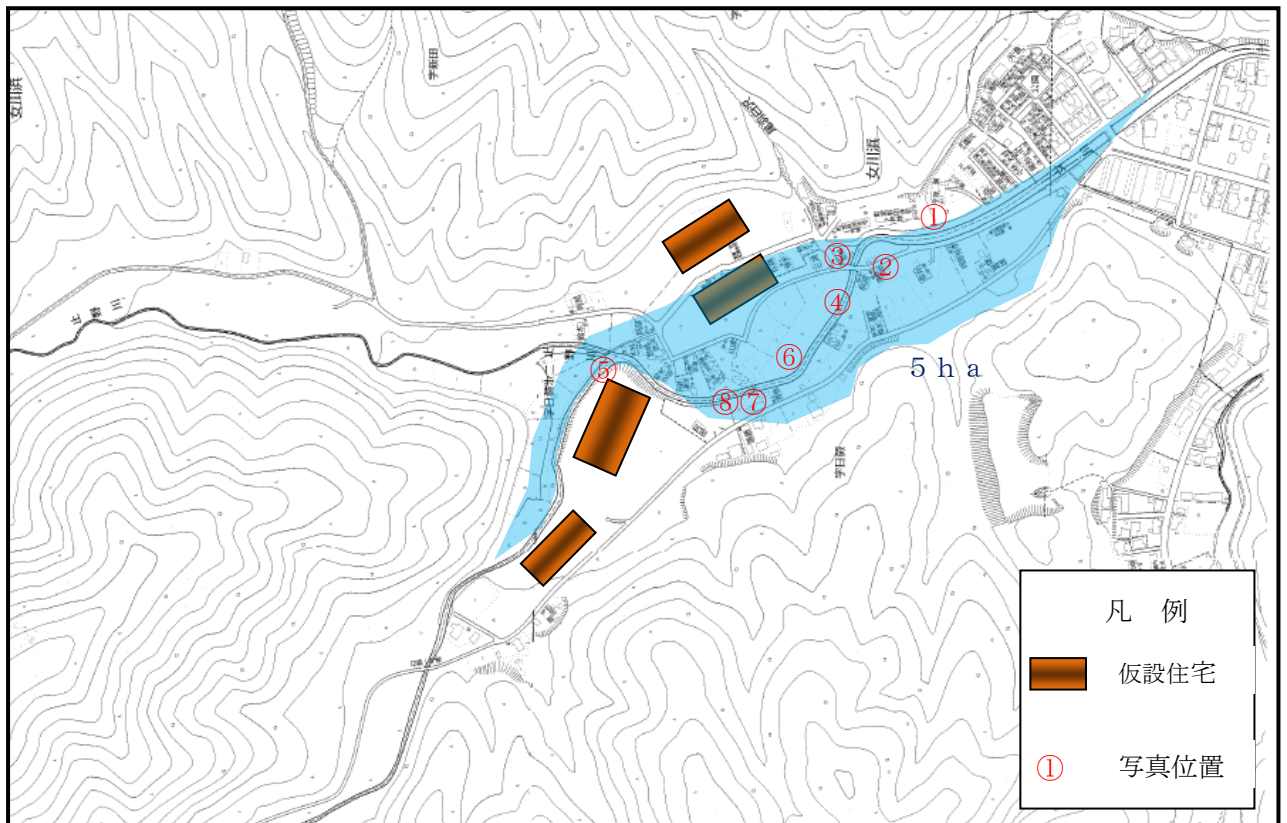
➤ 女川水系女川

① 概要

河川名	延長	箇所	溢水日時	備考
女川	—	牡鹿郡女川町清水町付近	9月21日 夜間	

② 浸水状況

- 浸水面積 田畑及び住宅地 約5ha
- 浸水家屋数 仮設住宅約150戸
- その他



③ 対応経緯

日時	経緯
9月21日 21:40	仮設住宅(清水地区)避難勧告
22:15	仮設住宅(女川浜宇大原)避難勧告
9月21日 夜間	女川について一部溢水の連絡有り (応急工事について対応指示)
9:00	避難勧告解除(清水地区/女川浜大原)
9月22日 18:00	土砂撤去による河道確保

④ 状況写真

【女川】

浸水状況①



浸水状況②



浸水状況③



浸水状況④



被災状況(ブロック積倒壊)⑤



被災状況(コンクリート護岸基礎洗堀)⑥



被災状況(土砂堆積)⑦



応急状況(堆積土砂撤去による河道確保)⑧



➤ 武隈川水系五間堀川

① 概要

河川名	延長	箇所	欠壊日時	備考
五間堀川	欠壊 15m	岩沼市下野郷	9月22日 7:00頃	右岸
〃	欠壊 15m	〃	9月22日 7:00頃	右岸

② 浸水状況

- 浸水面積 田 約 160ha
- 浸水家屋数 ー
- その他 ー

位置図

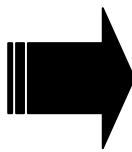


③ 対応経緯

日時	経緯
9月22日 7:00	パトロールにより欠壊2箇所確認 応急工事について対応指示(大型土のう製作等)
15:00	応急工事着手
9月23日 11:50	五間堀川①応急完了
9月27日 12:00	五間堀川②応急完了

④ 状況写真

【五間堀川①・五間堀②】



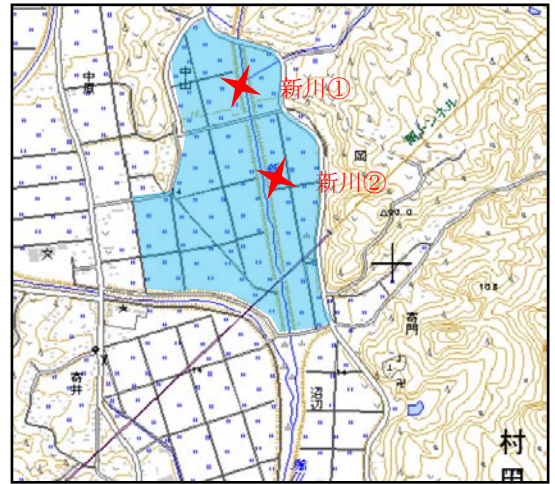
➤ 阿武隈川水系新川

① 概要

河川名	延長	箇所	欠壊日時	備考
新川	欠壊 25m	柴田郡村田町沼辺	9月22日 10:30頃	右岸
〃	欠壊 40m	〃	9月22日 10:30頃	左岸

② 浸水状況

- 浸水面積 田 約 65 ha
- 浸水家屋 ー
- その他 ー

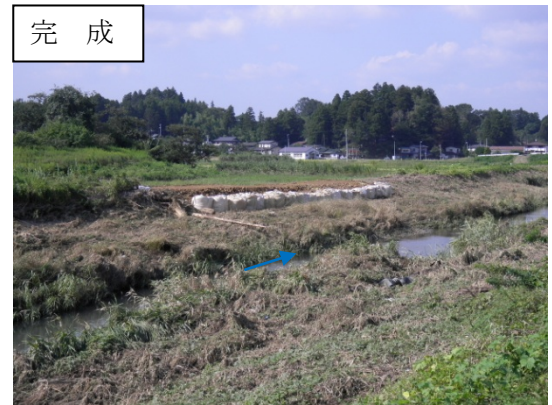
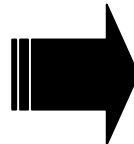


③ 対応状況

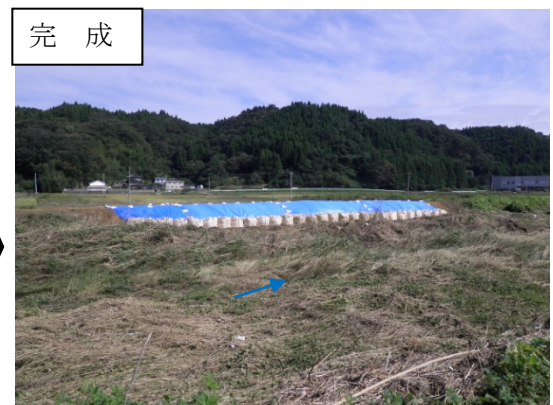
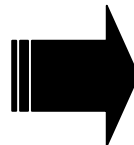
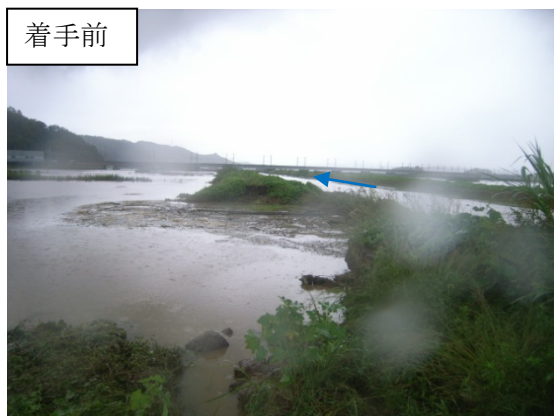
日時	経緯
9月22日 10:30	村田町より新川欠壊の報告有り
15:00	応急工事着手(大型土のう製作等)
9月23日 9:30	新川①応急完了
9月27日 17:00	新川②応急完了

④ 状況写真

【新川①】



【新川②】



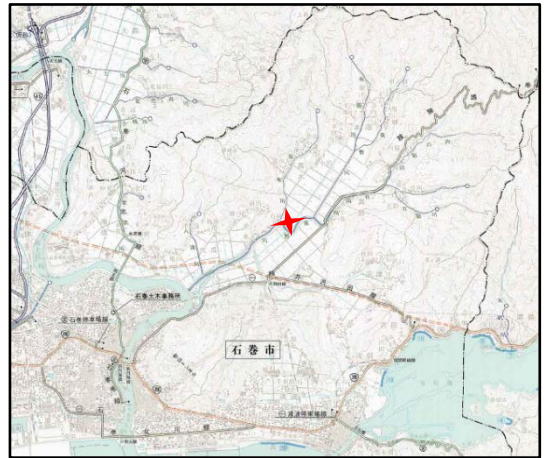
➤ 北上川水系真野川

① 概要

河川名	延長	箇所	越水日時	備考
真野川	溢水 300m	石巻市高木	9月22日 16:00頃	

② 浸水状況

- 浸水面積 田 約20ha
- 浸水家屋数 ー
- その他

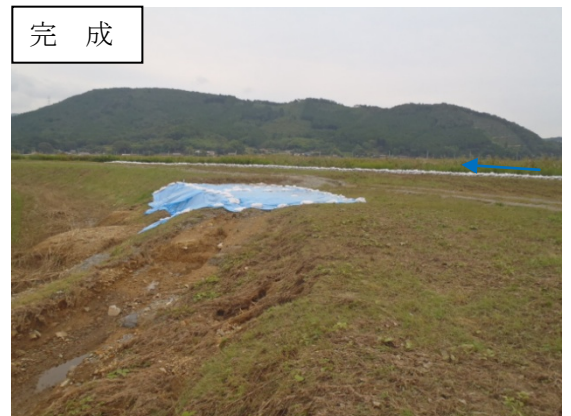
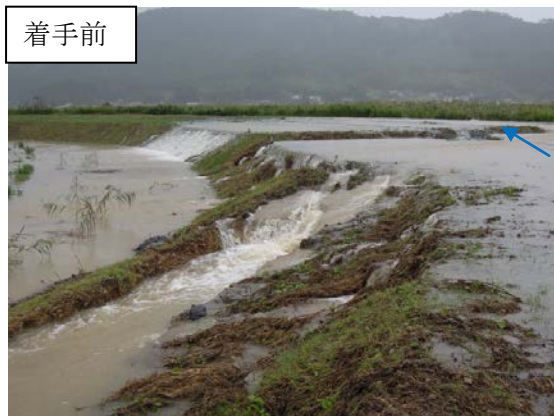


③ 対応経緯

日時	経緯
9月22日 16:00	越水情報有り 応急工事について対応指示（土のう積み・シート張り） 水防活動（土のう積み）
9月22日 22:30	真野川 応急完了

④ 状況写真

【真野川】



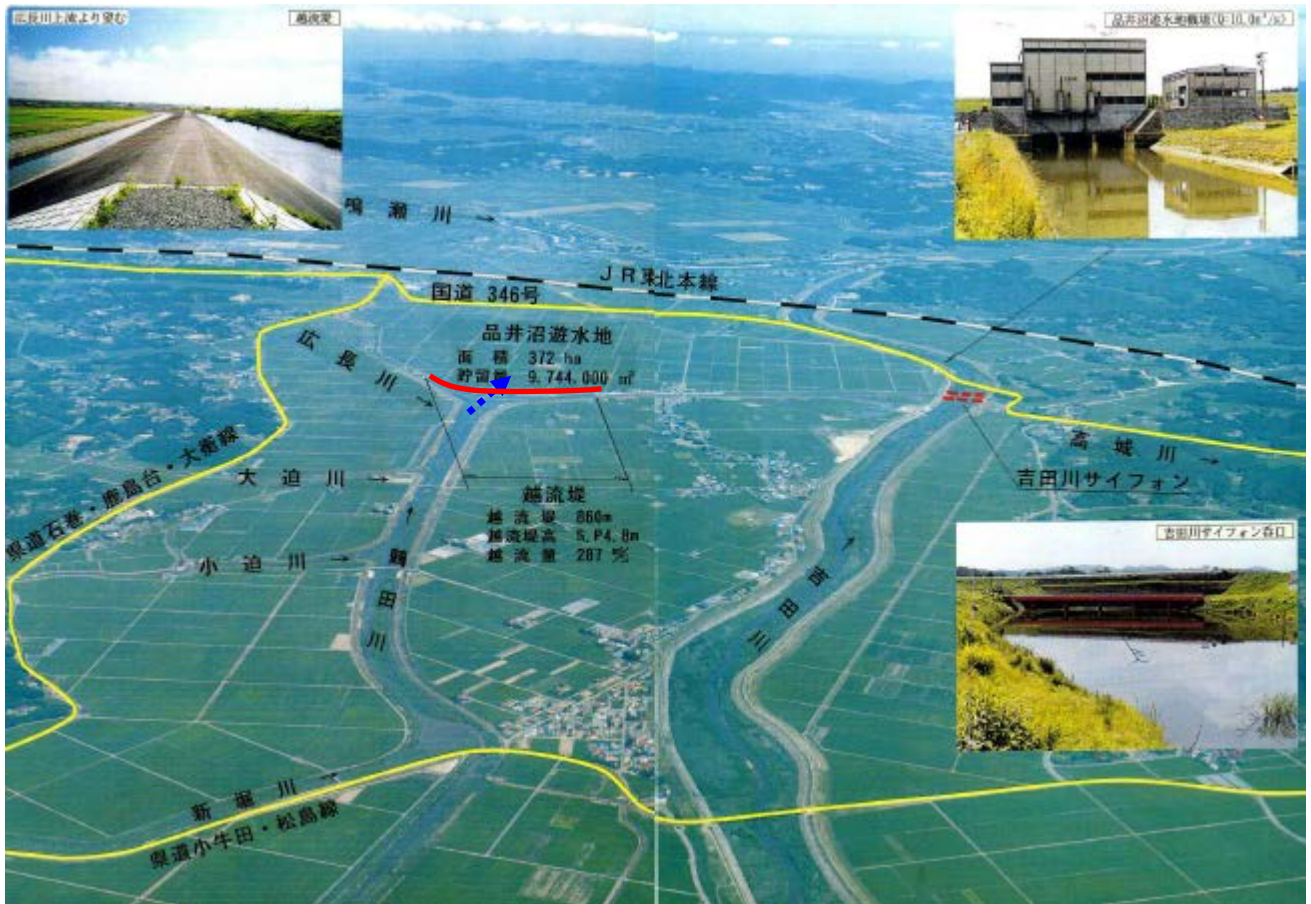
遊水地越流状況

品井沼遊水地

越流開始時間 9月21日(水) 20時頃



撮影日時 9月22日(木) 7時20分頃



■名繕沼遊水地

越流開始時間 9月22日 7時20分頃



撮影日時 9月22日(木) 9時頃



■ 燕栗沼遊水地

越流開始時間 9月22日 4時頃

■ 沼崎遊水地



撮影日時 9月22日(木) 6時頃

■ 四分区遊水地



撮影日時 9月22日(木) 6時頃

