

7 被災状況

<大きな被害が発生した照越川、南沢川、西戸川は別途>

■ 仙台土木事務所

坂元川水系戸花川（山元町）



■ 東部土木事務所

北上川水系追波沢川（石巻市北上十三浜地内）



■ 北部土木事務所

北上川水系透川（大崎市北宮沢地内）

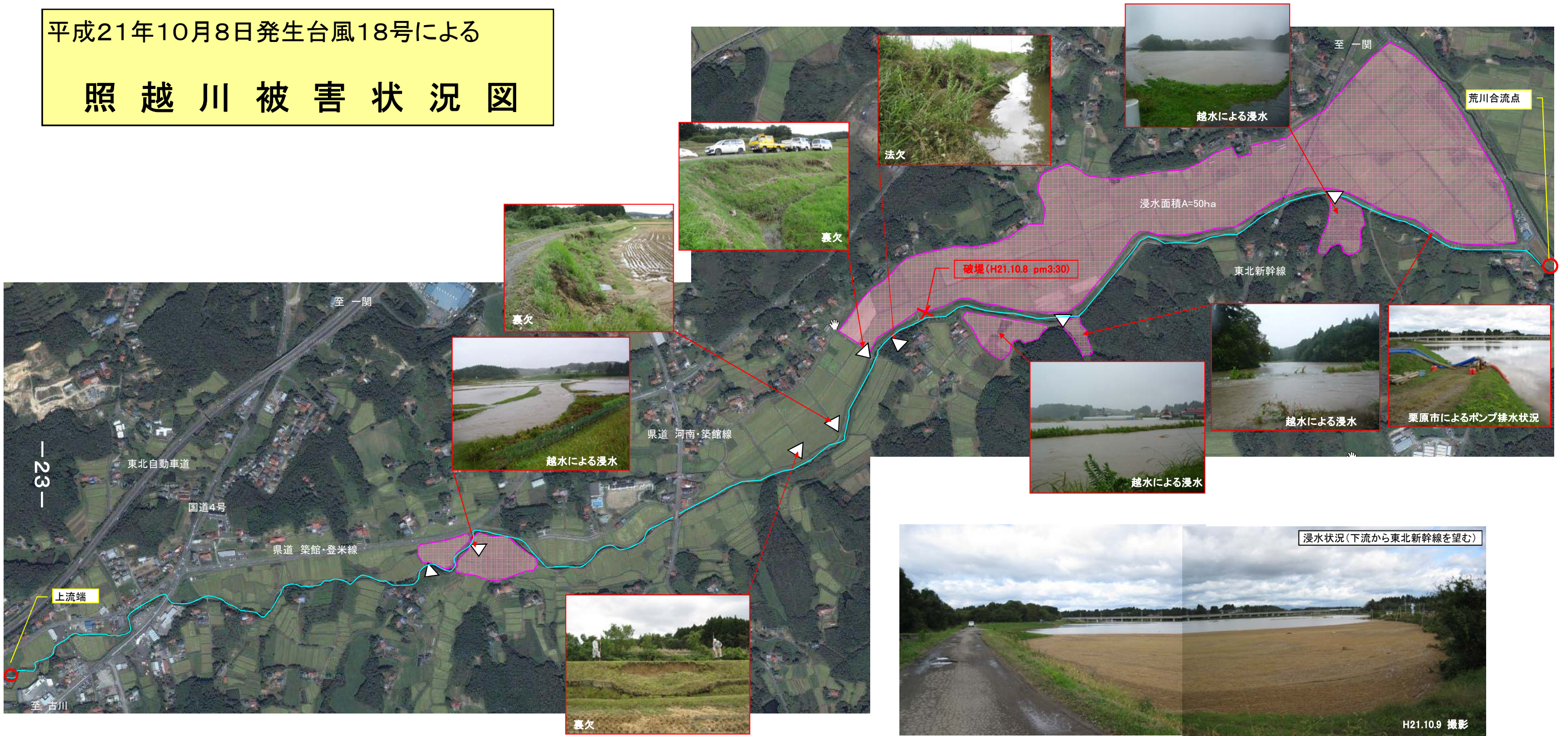


■ 気仙沼土木事務所

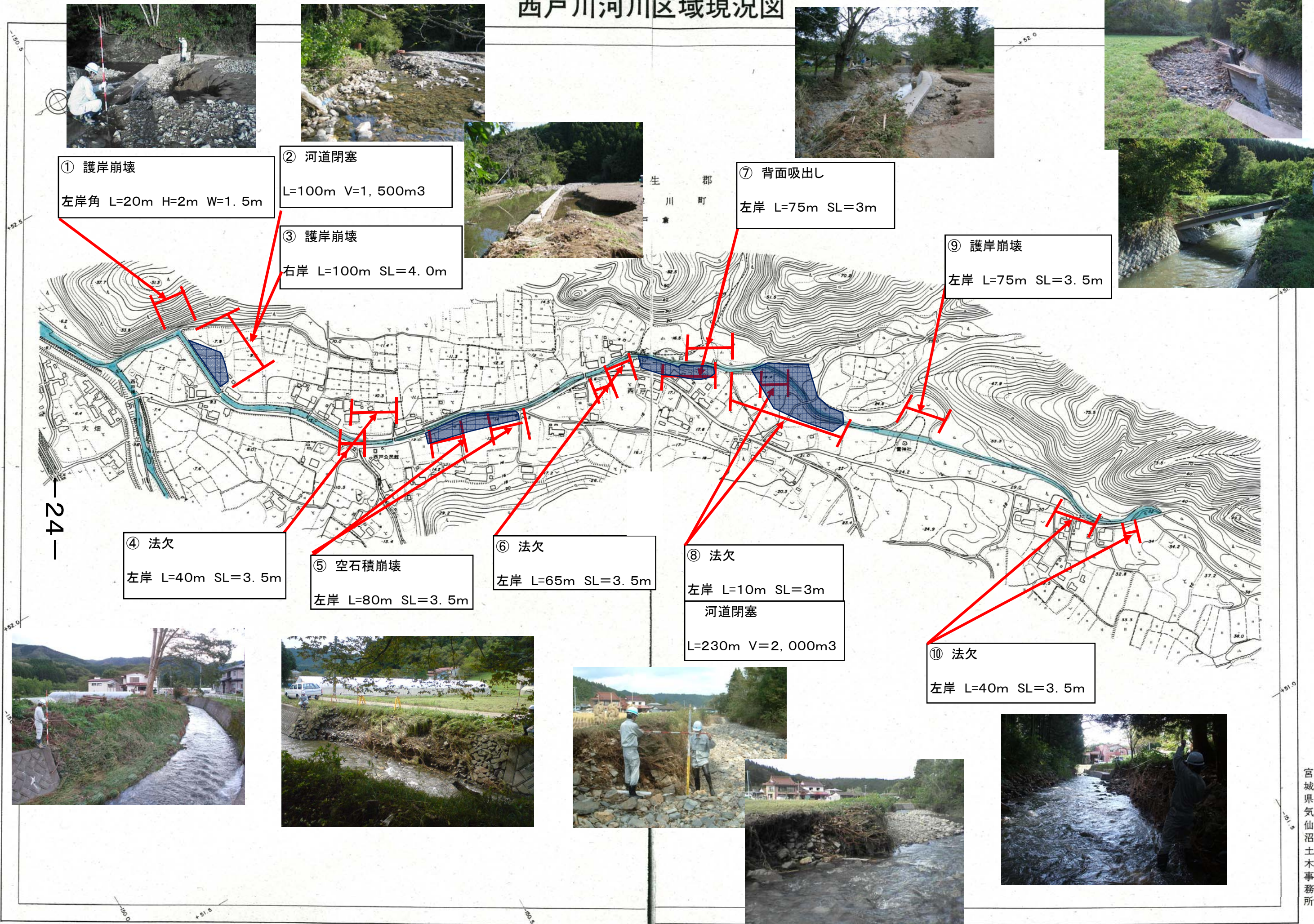
水戸辺川水系水戸辺川（南三陸町戸倉地内）



平成21年10月8日発生台風18号による
照越川被害状況図



西戸川河川区域現況図



① 護岸崩壊
左岸角 L=20m H=2m W=1.5m

② 河道閉塞
L=100m V=1,500m³

③ 護岸崩壊
右岸 L=100m SL=4.0m

⑦ 背面吸出し
左岸 L=75m SL=3m

⑨ 護岸崩壊
左岸 L=75m SL=3.5m

④ 法欠
左岸 L=40m SL=3.5m

⑤ 空石積崩壊
左岸 L=80m SL=3.5m

⑥ 法欠
左岸 L=65m SL=3.5m

⑧ 法欠
左岸 L=10m SL=3m
河道閉塞
L=230m V=2,000m³

⑩ 法欠
左岸 L=40m SL=3.5m



アジア航測株式会社調製

宮城県気仙沼土木事務所

撮影 昭和56年3月
測図 昭和57年3月オートグラフA7、ステレオプロッターA8
座標系 第二系
等高線間隔 2m

