

【北上川水系追波沢川外】 進捗状況

事業概要

復旧延長 L=3,082.9 m
 築堤盛土 V=40,100 m³ 法覆護岸工 A=33,054 m²
 排水工 一式 樋門工 N=6基 橋梁下部工 N=2橋

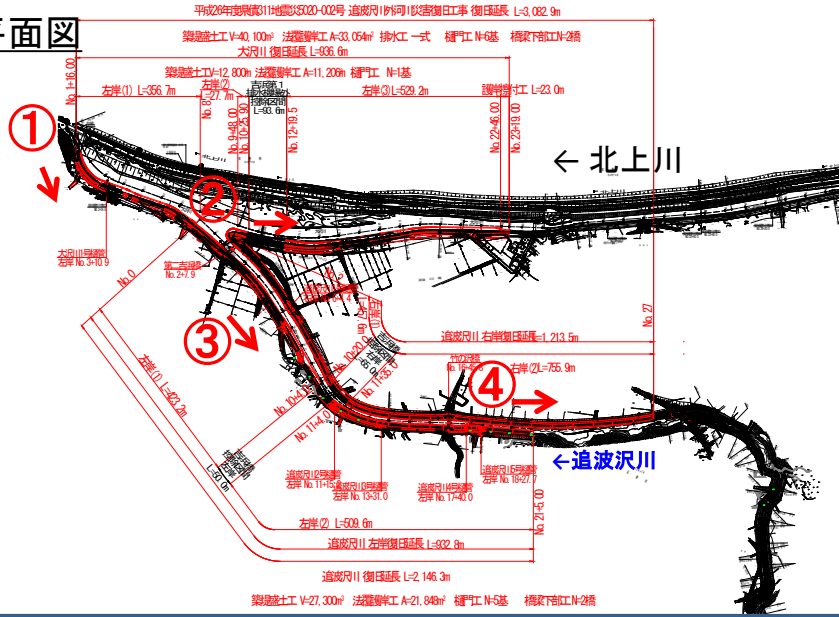
事業位置

位置図



一級河川北上水系追波沢川外
 石巻市北上町十三浜字江川地内外

計画平面図



① 着手前 平成27年5月



着工前 大沢川(起点側よりNO.3方向撮影)

② 着手前 平成27年5月

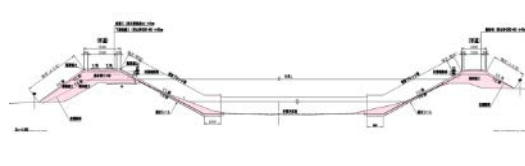
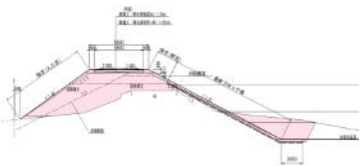


着工前 大沢川(NO.10よりNO.15方向撮影)

計画横断面図

大沢川 標準断面図

追波沢川 標準断面図



③ 着手前 平成27年5月



着工前 追波沢川(NO.2よりNO.7方向撮影)

④ 着手前 平成27年5月



着工前 追波沢川(NO.17よりNO.28方向撮影)

【北上川水系追波沢川外】 進捗状況

進捗状況

令和4年1月末に完成しました。

令和4年1月末現在の状況



追波沢川NO.10から下流を望む。

令和4年1月末現在の状況



大沢川1号樋管の状況。

令和4年1月末現在の状況



追波沢川NO.26から下流を望む。

令和4年1月末現在の状況



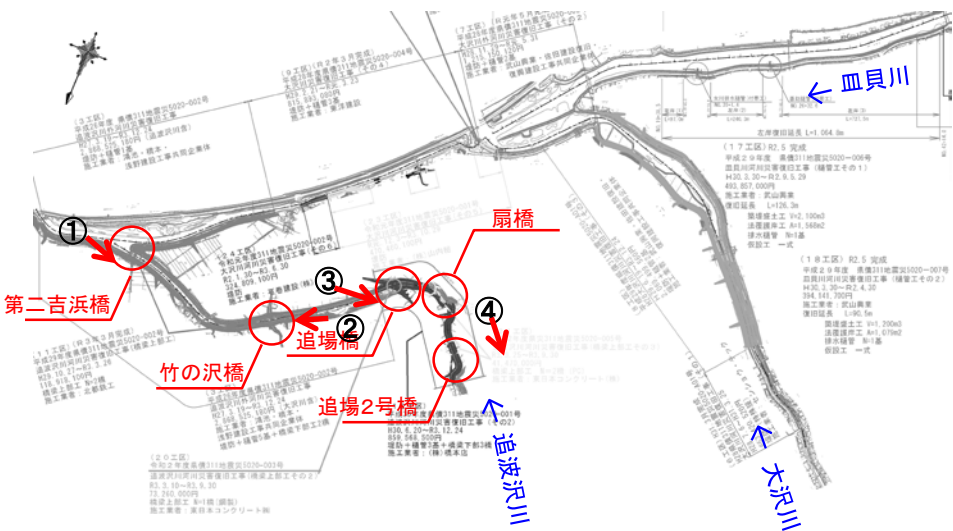
大沢川NO.23から下流を望む。

【北上川水系追波沢川橋梁上部工】 進捗状況

事業概要

橋梁上部工 N=5橋
 鋼2径間連続鈹桁橋 N=2橋(第二吉浜橋、竹の沢橋):完成
 鋼単純鈹桁橋 N=1橋(追場橋)
 PC単純中空床版橋(プレテンション方式) N=1橋(扇橋)
 PC単純床版橋(プレテンション方式) N=1橋(追場2号橋)

計画平面図



事業位置

位置図



一級河川北上水系追波沢川外
 石巻市北上町十三浜字江川地内外

① 着手前 平成29年11月



第二吉浜橋

② 着手前 平成29年11月



竹の沢橋

③ 着手前 令和3年3月



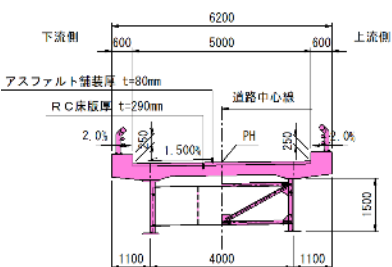
追場橋

④ 着手前 令和3年3月

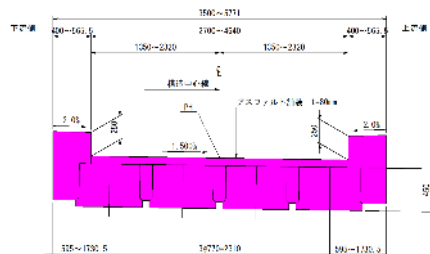


追場2号橋

追場橋 上部工断面図



追場2号橋 上部工断面図



【北上川水系追波沢川橋梁上部工】 進捗状況

進捗状況

令和4年3月末に完成しました。

令和3年12月末現在の状況



追場2号橋 完成しました。

令和3年12月末現在の状況



扇橋 完成しました。

令和4年5月末現在の状況



追場橋 完成しました。

令和4年1月末現在の状況



第二吉浜橋 完成しました。

【北上川水系追波沢川その2】 進捗状況

事業概要

復旧延長 L=750.0 m
 築堤盛土 V=10,850 m³ 法覆護岸工 A=3,557 m²
 排水樋管 N=3基 橋梁下部工 N=3橋

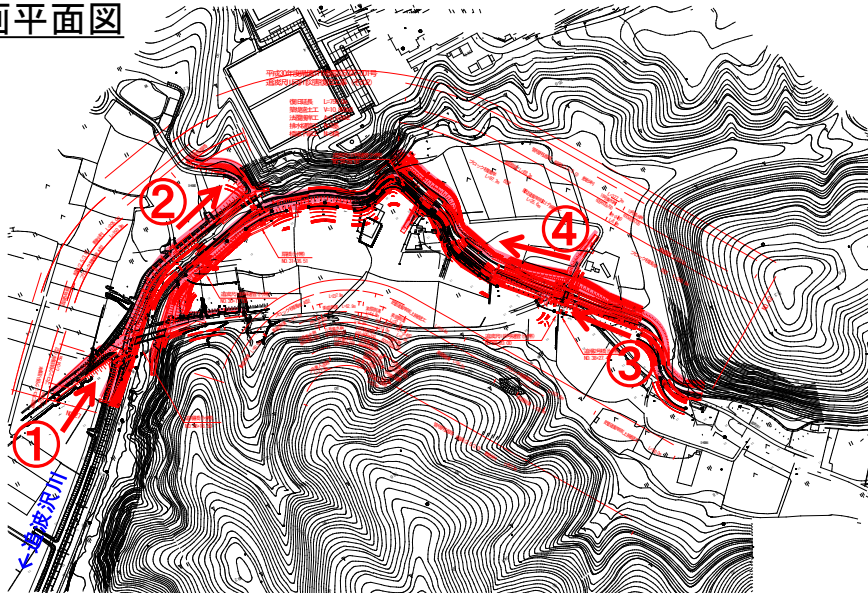
事業位置

位置図



一級河川北上水系追波沢川外
 石巻市北上町十三浜地内

計画平面図



① 着手前 平成30年8月



右岸 起点側より上流方向撮影

② 着手前 平成30年8月



右岸 扇橋より上流方向撮影

③ 着手前 平成30年8月



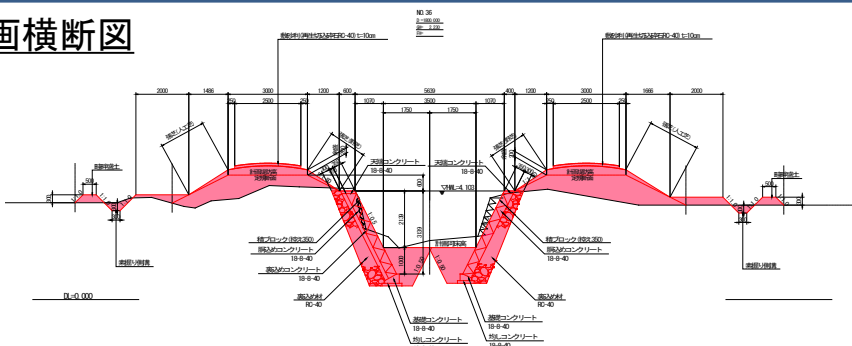
右岸 NO.40より下流方向撮影

④ 着手前 平成30年8月



追場2号橋より下流方向撮影

計画横断面図



【北上川水系追波沢川その2】 進捗状況

進捗状況

令和4年3月末に完成しました。

令和4年2月末現在の状況



追場橋から上流の扇橋を望む。

令和4年5月末現在の状況



工事起点右岸から上流を望む。

令和4年2月末現在の状況



追場2号橋から下流を望む。

令和4年2月末現在の状況



追場2号橋から上流を望む。