

# 【砂押川水系旧砂押川】進捗状況

## 事業概要

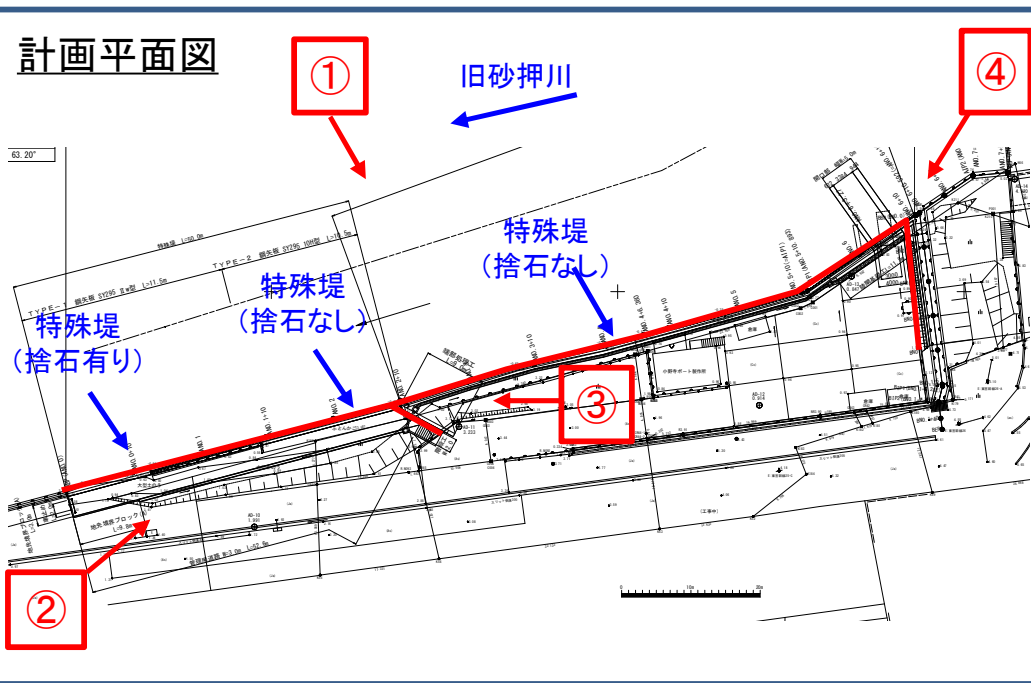
施工延長 L=123m (芦畔2工区)  
鋼矢板 N= 85枚  
コンクリート上部工 V=128m3

## 事業位置



旧砂押川  
塩竈市 芦畔町地内

## 計画平面図



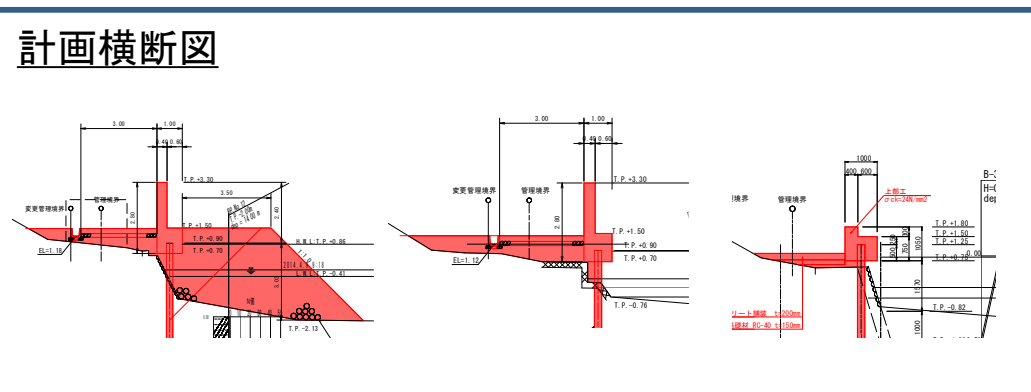
① 着手前 平成27年3月



② 着手前 平成27年3月



## 計画横断図



③ 着手前 平成27年3月



④ 着手前 平成27年3月



# 【砂押川水系旧砂押川】 進捗状況

## 進捗状況

平成30年12月芦畔2工区の護岸工事が完成しました。

### ① 平成30年12月 完成



### ② 平成30年12月 完成



### ③ 平成30年12月 完成



### ④ 平成30年12月 完成



# 【砂押川水系旧砂押川】 進捗状況

## 事業概要

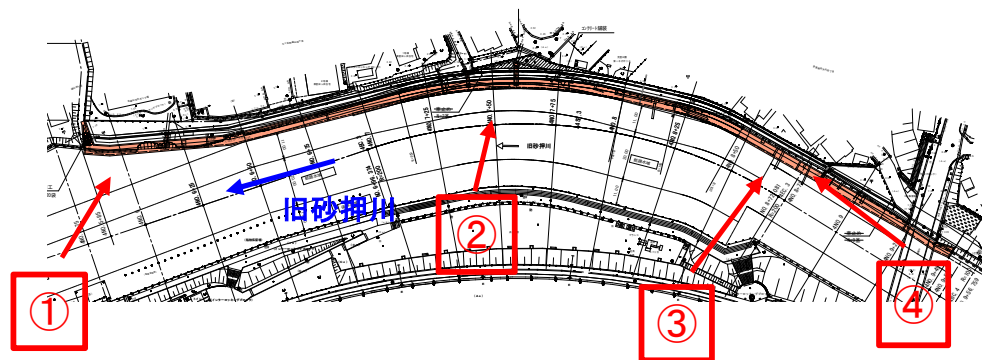
施工延長 L=384m (遠山上工区)  
 大型コンクリートブロック積工 A= 1,992 m<sup>2</sup>  
 地盤改良工 L=494.8 m

## 事業位置



旧砂押川  
 七ヶ浜町 遠山三丁目地内

## 計画平面図



① 着手前 令和元年7月



② 着手前 令和元年7月



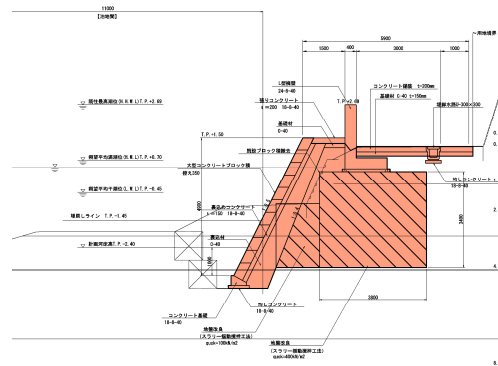
③ 着手前 令和元年7月



④ 着手前 令和元年7月



## 計画横断図





# 【砂押川水系旧砂押川】 進捗状況

## 進捗状況

令和4年1月遠山上工区の護岸工事が完成しました。

### ① 令和4年1月末現在の状況



### ② 令和4年1月末現在の状況



### ③ 令和4年1月末現在の状況



### ④ 令和4年1月末現在の状況



# 【砂押川水系旧砂押川】 進捗状況

## 事業概要

施工延長 L=206.8m (芦畔工区)  
 特殊堤護岸工 L= 206.8 m  
 護岸基礎工(鋼矢板VIL型) N=262 枚  
 護岸基礎工(鋼管杭φ900・φ1500) N=182 本

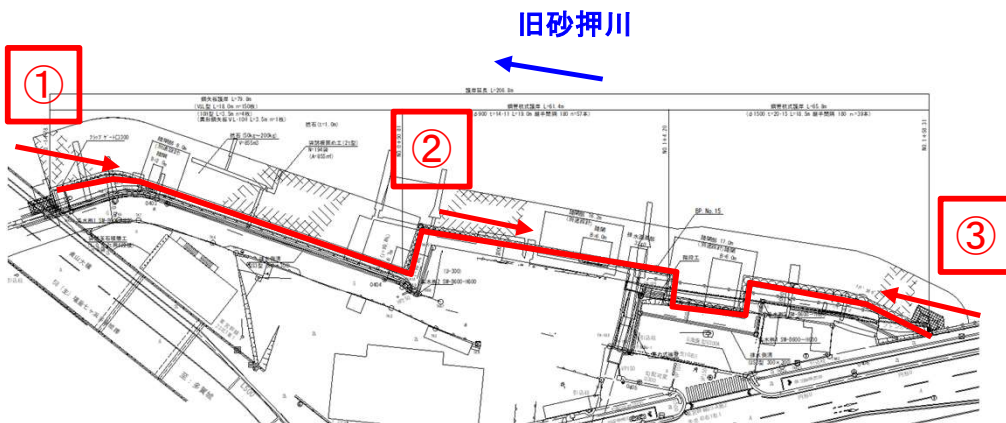
## 事業位置



旧砂押川  
 塩竈市 芦畔町地内

## 計画平面図

④上空から



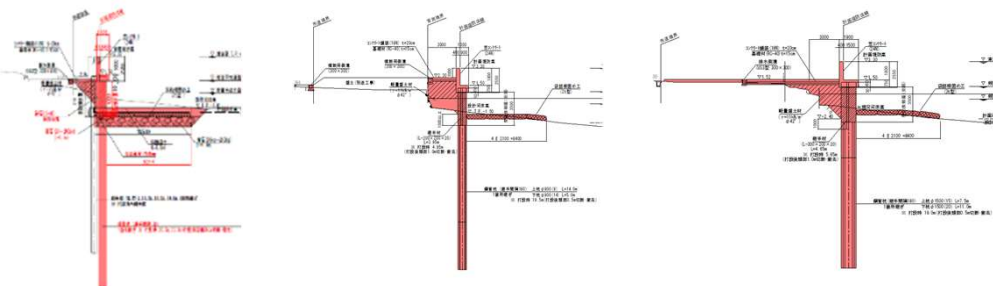
① 着手前 令和2年2月



② 着手前 令和2年2月



## 計画横断図



③ 着手前 令和2年2月



④ 着手前 令和2年2月





# 【砂押川水系旧砂押川】 進捗状況

## 進捗状況

現在、護岸工に着手しています。

### ① 令和5年2月末現在の状況



### ② 令和5年2月末現在の状況



### ③ 令和5年2月末現在の状況



### ④ 令和5年2月末現在の状況

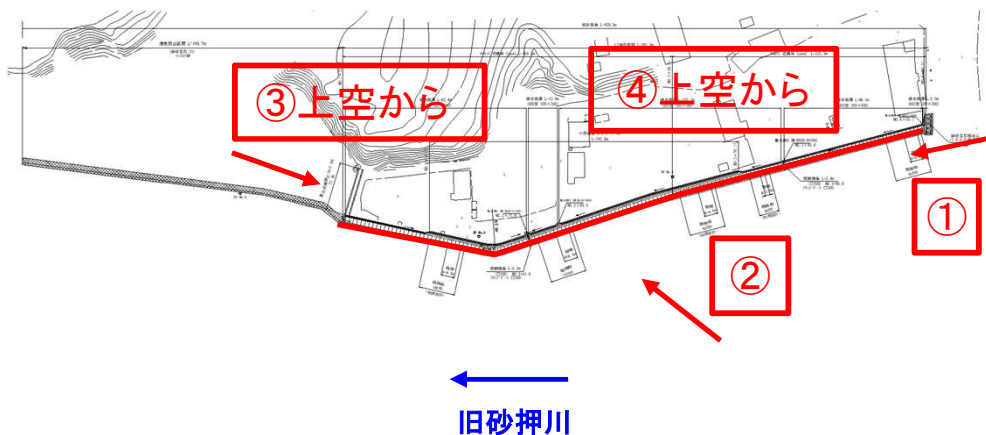


# 【砂押川水系旧砂押川】 進捗状況

## 事業概要

施工延長 L=281.6m (遠山下工区)  
 特殊堤護岸工(H=3.1m) L= 281.6 m  
 護岸基礎工(鋼管杭Φ900) N=183本  
 根固め工(袋詰玉石) L=281.6m

## 計画平面図



## 事業位置



旧砂押川

七ヶ浜町 遠山五丁目地内

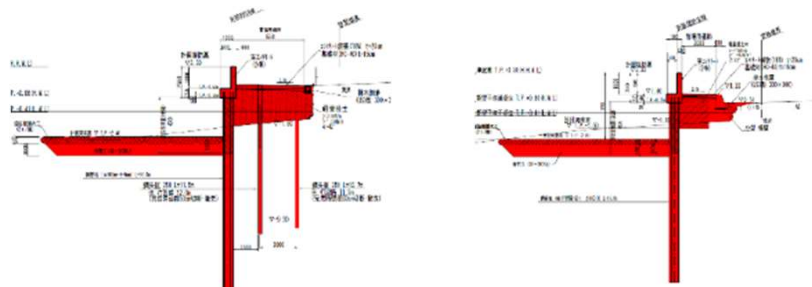
① 着手前 令和2年2月



② 着手前 令和2年2月



## 計画横断図



③ 着手前 令和2年2月



④ 着手前 令和2年2月





# 【砂押川水系旧砂押川】 進捗状況

## 進捗状況

現在、護岸工に着手しています。

### ① 令和5年2月末現在の状況



### ② 令和5年2月末現在の状況



### ③ 令和5年2月末現在の状況



### ④ 令和5年2月末現在の状況

