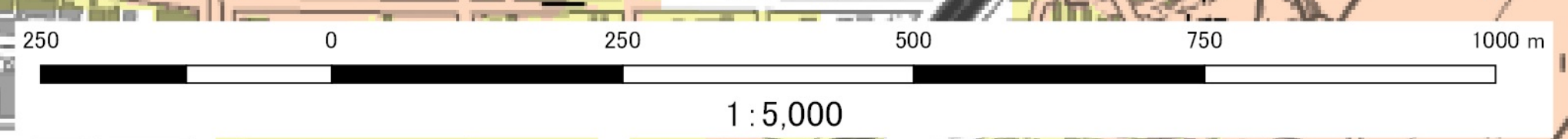
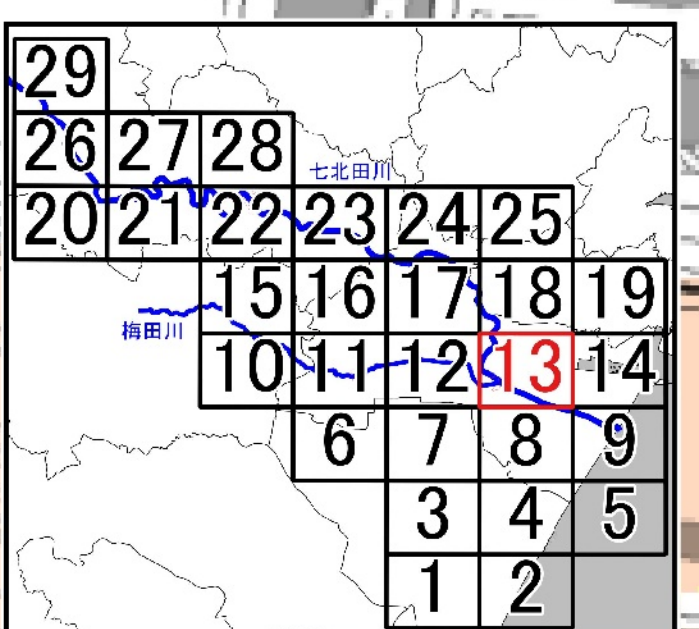
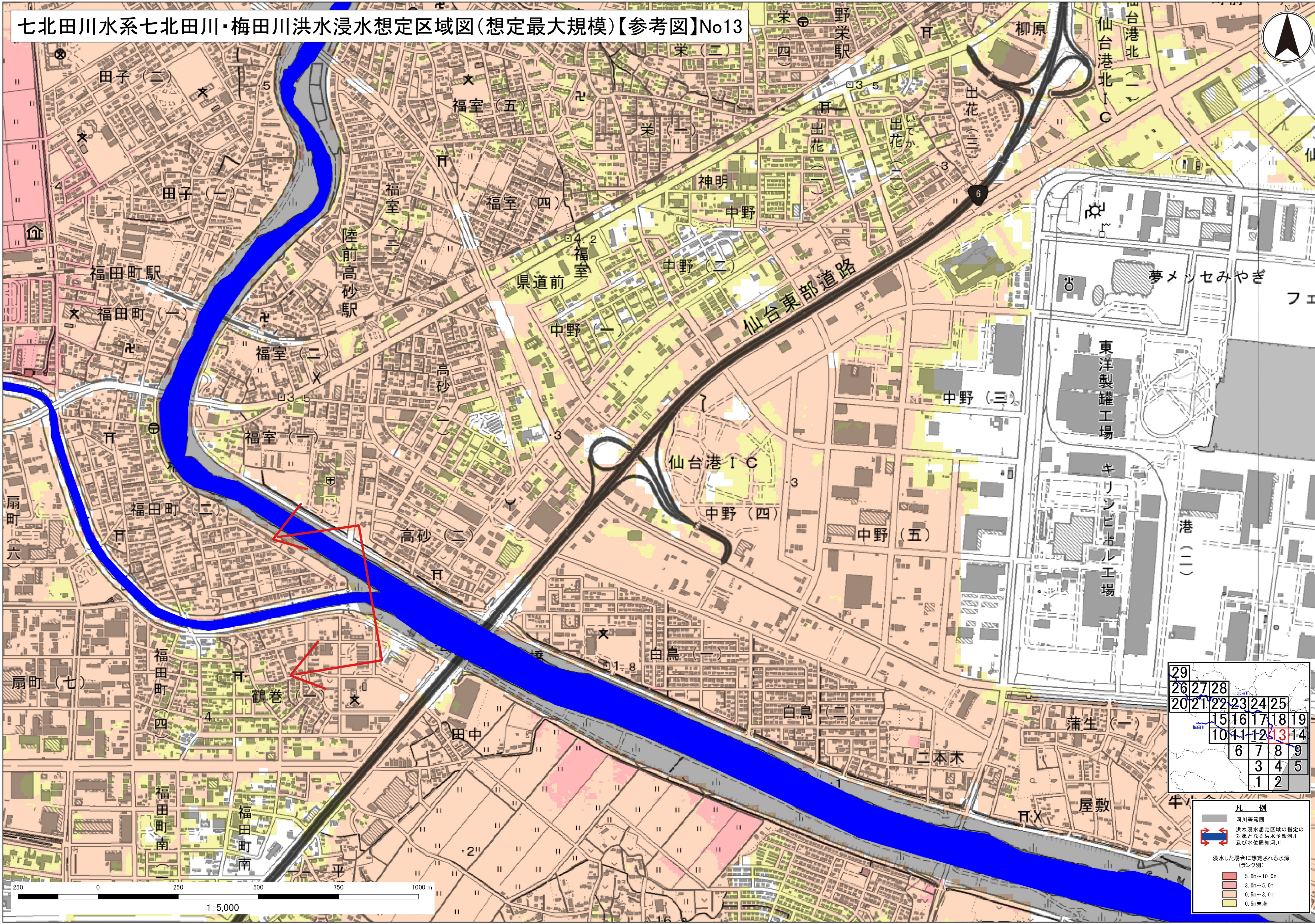


七北田川水系七北田川・梅田川洪水浸水想定区域図(想定最大規模)【参考図】No13



- 凡 例
- 河川等範囲
 - 洪水浸水想定区域の指定の対象となる洪水予報河川及び水位周知河川
 - 浸水した場合に想定される水深(ランク別)
 - 5.0m~10.0m
 - 3.0m~5.0m
 - 0.5m~3.0m
 - 0.5m未満